

「この地図は国土地理院長の承認を得て同院発行の二万五千分の一の地勢図を複製した物である。(承認番号)平成17 総使、第9-237号」

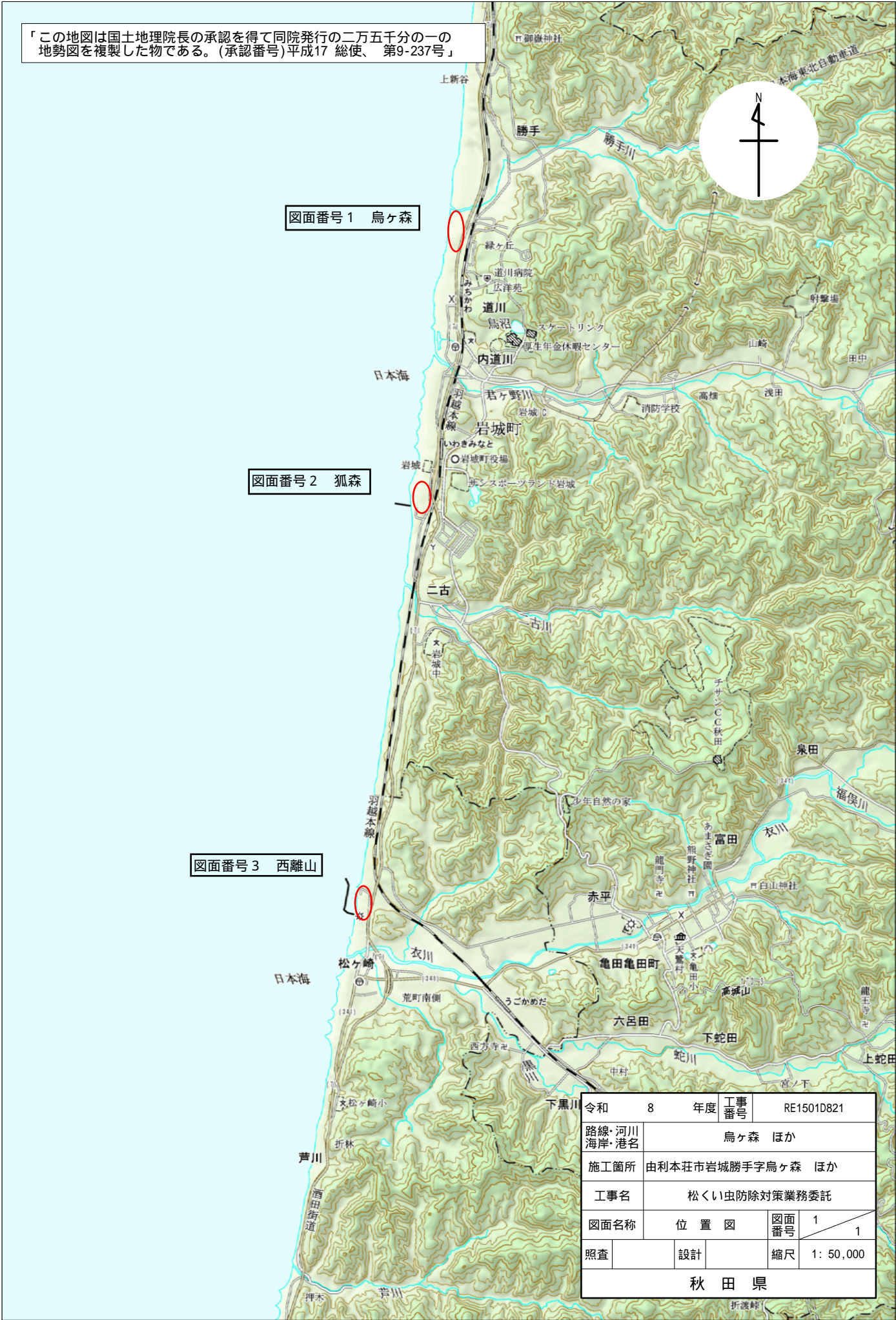


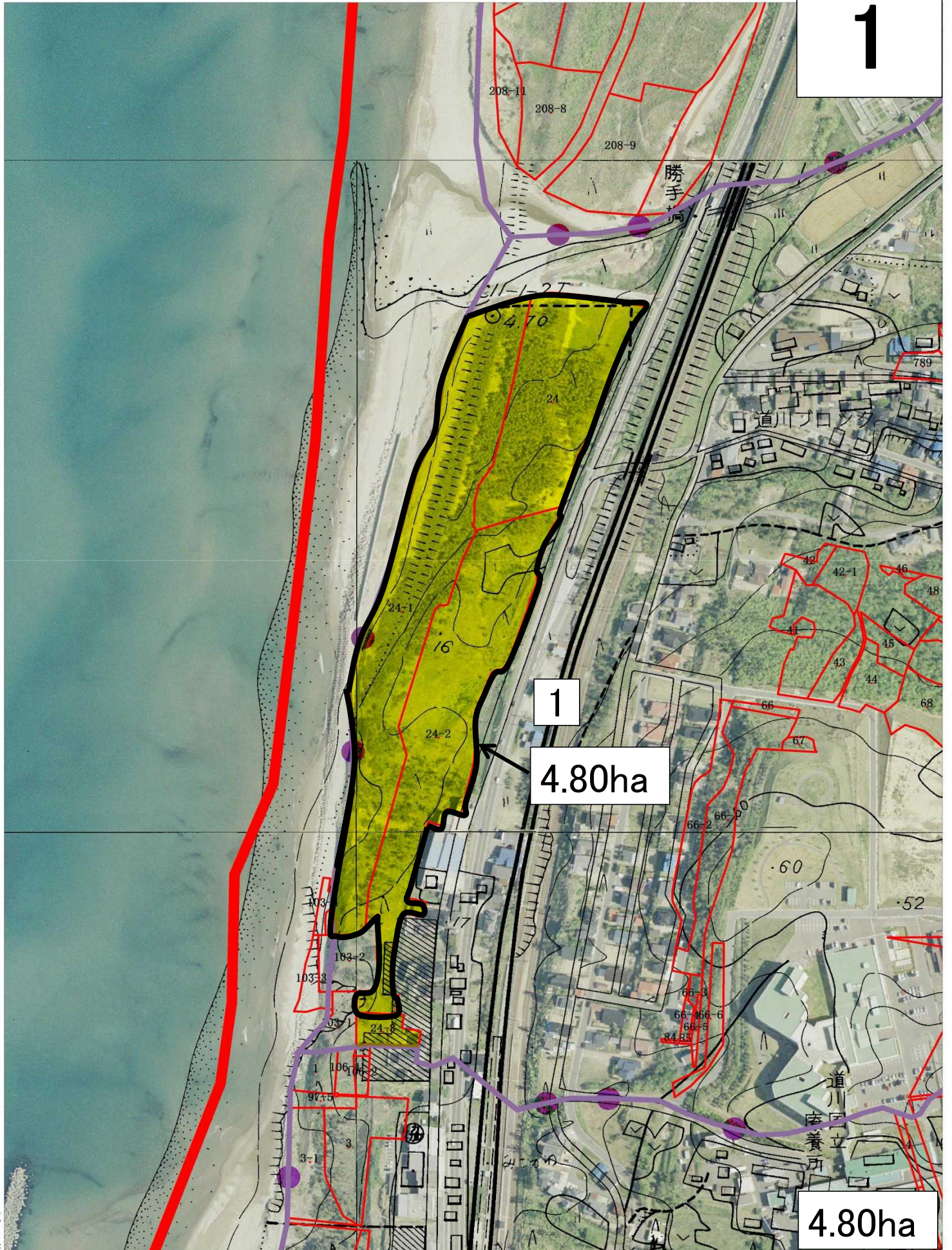
図面番号 1 烏ヶ森

図面番号 2 狐森

図面番号 3 西離山

令和	8	年度	工事番号	RE1501D821
路線・河川 海岸・港名	烏ヶ森 ほか			
施工箇所	由利本荘市岩城勝手字烏ヶ森 ほか			
工事名	松くい虫防除対策業務委託			
図面名称	位置図	図面番号	1 / 1	
照査	設計	縮尺	1: 50,000	
秋 田 県				





1

4.80ha

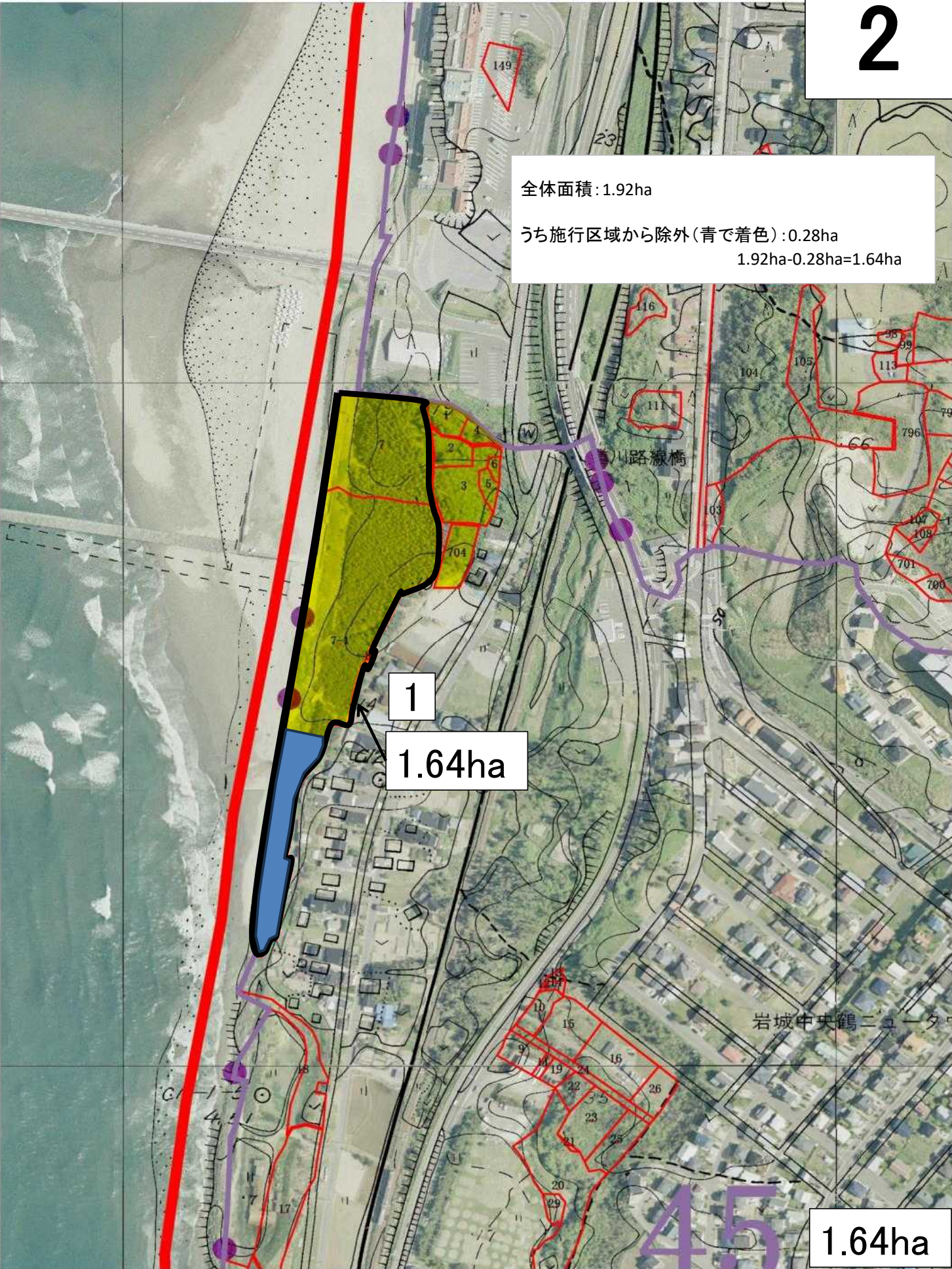
4.80ha

全体面積: 1.92ha
 うち施行区域から除外(青で着色): 0.28ha
 $1.92\text{ha} - 0.28\text{ha} = 1.64\text{ha}$

1
 1.64ha

1.64ha

始点(-67086, -51649)
 終点(-66418, -50721)



「この地図は国土地理院長の承認を得て同院発行の二万五千分の一の地勢図を複製した物である。(承認番号)平成17 総使、第9-237号」



図面番号 4 赤石

図面番号 5・6 下谷地・中谷地

図面番号 7 入湖ノ間

令和 8 年度	委託番号	RE1502D831
路線・河川 海岸・港名	赤石ほか	
調査箇所	にかほ市金浦字赤石ほか	地内
委託名	松くい虫被害先端地域特別対策業務委託	
図面名称	位置 図	図面番号 1 / 2
照査	設計	縮尺 1: 50,000
秋 田 県		

「この地図は国土地理院長の承認を得て同院発行の二万五千分の一の地勢図を複製した物である。(承認番号)平成17 総使、第9-237号」

図面番号 8・9 上狐森・建石

図面番号 10 西大坂

図面番号 11・12 干場

図面番号 13・14 下橋・釜道

図面番号 15 三崎公園

令和 8 年度	委託番号	RE1502D831
路線・河川 海岸・港名	赤石ほか	
調査箇所	にかほ市金浦字赤石ほか	地内
委託名	松くい虫被害先端地域特別対策業務委託	
図面名称	位置図	図面番号 2 / 2
照査	設計	縮尺 1: 50,000
秋 田 県		

赤石



4



1/2500

2.91ha

この地図は、国土地理院長の承認を得て、同院発行の電子地形図(タイル)を複製したものである。(承認番号 平30情保 第560号)

下谷地



5

1/5000

0 100m 200m

6.06ha

この地図は、国土地理院長の承認を得て、同院発行の電子地形図(タイル)を複製したものである。(承認番号 平30情保 第590号)



中谷地

6



1/2500

3.95ha

この地図は、国土地理院長の承認を得て、同院発行の電子地形図(タイル)を複製したものである。(承認番号 平30情保、第560号)

入湖ノ澗



7

1

0.20ha

2

0.48ha

5

0.68ha

1/2500

0 50m 100m 200m

この地図は、国土地理院長の承認を得て、同院発行の電子地形図(タイル)を複製したものである。(承認番号 平30情保 第560号)

上狐森

8



1/2500



1.76ha

この地図は、国土地理院長の承認を得て、同院発行の電子地形図(タイル)を複製したものである。(承認番号 平30情復 第560号)

建石

9



1/5000

0 100m 200m

5.94ha

この地図は、国土地理院長の承認を得て、同院発行の電子地形図(タイル)を複製したものである。(承認番号 平30情復 第560号)

西大坂



10

1/5000

0 100m 200m

10.85ha

この地図は、国土地理院長の承認を得て、同院発行の電子地形図(タイル)を複製したものである。(承認番号 平30情保 第580号)



干場①

11



この地図は、国土地理院長の承認を得て、同院発行の電子地形図(タイル)を複製したものである。(承認番号 平30情保 第560号)

干場②



12

1/5000

0 100m 200m

10.93ha

この地図は、国土地理院長の承認を得て、同院発行の電子地形図(タイル)を複製したものである。(承認番号 平30情視 第560号)

釜道



14

1/2500

1.53ha

0 50m 100m 200m

この地図は、国土地理院長の承認を得て、同院発行の電子地形図(タイル)を複製したものである。(承認番号 平30情保 第560号)



全体面積：5.33ha

うち施行区域から除外（青で着色）：0.33ha

5.33-0.33=5.00(ha)



1/2500

5.00ha

