

県営住宅の入居者を募集しています

募集内容	
募集する住宅	県営梵天住宅 3号棟202号室、間取り3LDK（H10年建築、RC造3階建て） 3号棟301号室、間取り3LDK（H10年建築、RC造3階建て） 県営高森住宅 13号棟1号室、間取り3DK（H2年建築、木造2階建て）
入居者の決定方法	申込者が募集戸数を超えた場合、公開抽選となります。（各戸の重複申込不可） 優遇対象世帯となる場合は当選確率を一般入居希望者の2倍にして抽選を行います。 優遇対象世帯の例は以下のとおり。 ・県営梵天住宅3号棟202号室（2階）・301号室（3階）：母子・父子世帯等 ・県営高森住宅13号棟1号室（メソネット）：母子・父子世帯等 ※詳しくは「申込のしおり」P8～P9をご覧ください。
募集期間	令和8年6月10日（水）～6月23日（火） 受付時間：9：30～16：00 ※募集期間を過ぎての申込みは無効となります。
抽選会	抽選日：令和8年7月3日（金） 時間：梵天3-202（3LDK）10：00～由利地域振興局 第1会議室 梵天3-301（3LDK）11：00～由利地域振興局 第1会議室 高森13-1（3DK）13：30～由利地域振興局 第1会議室 ※開始に遅れた場合は抽選に参加できませんので、ご注意ください。 他住戸の抽選を行っている間は、控え室（由利地域振興局 第2会議室）でお待ちください。 全住戸の抽選が終わり次第、今後の流れについて説明と内覧会を実施予定です。
入居の資格	世帯の収入や住宅の困窮理由等に条件があります。 詳しくは、「申込のしおり」P5～P6をご覧ください。 ※今回の募集では、 県営高森住宅のみ単身者の申込可
入居可能日	令和8年8月1日（土）
申込み必要書類	①入居申請書、②住民票、③令和8年度所得証明書等が必要です。 ※詳しくは、「申込のしおり」P10～P12をご覧ください。
駐車場	梵天：各戸に1台分あり 高森：駐車スペース各戸に1台分あり

月額家賃の額 入居予定者全員の総収入金額により家賃が決定します。

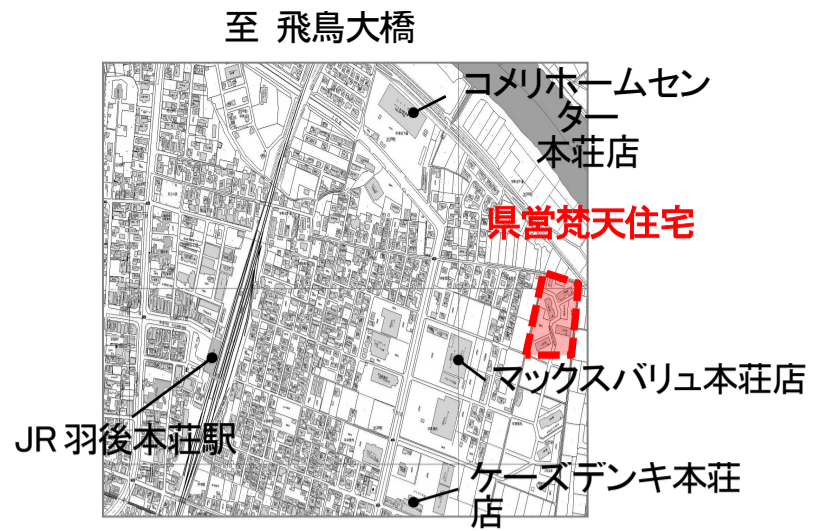
収入基準額※	募集住戸	県営梵天住宅	県営高森住宅
		3-202・3-301（3LDK）	13-1（3DK）
一般世帯	104,000円 以下	23,100円	16,000円
	104,001円～123,000円	26,600円	18,400円
	123,001円～139,000円	30,400円	21,100円
	139,001円～158,000円	34,300円	23,800円
一般世帯は収入基準額が158,000円を超える方は入居の申込ができません。			
裁量世帯	158,001円～186,000円	39,200円	27,200円
	186,001円～214,000円	45,300円	31,400円
	214,001円～259,000円	53,000円	35,000円
裁量階層世帯は収入基準額が259,000円まで入居の申込ができます。 裁量階層世帯とは、身体障害者世帯、精神障害者世帯、知的障害者世帯、老人と児童世帯、小学校就学前の子供がいる世帯、入居者と同居者が60歳以上の高齢者世帯等です。			

収入基準額 = (年間総所得額 - 控除額) ÷ 12 年間総所得額とは、所得証明書又は源泉徴収票に記載されている額です。

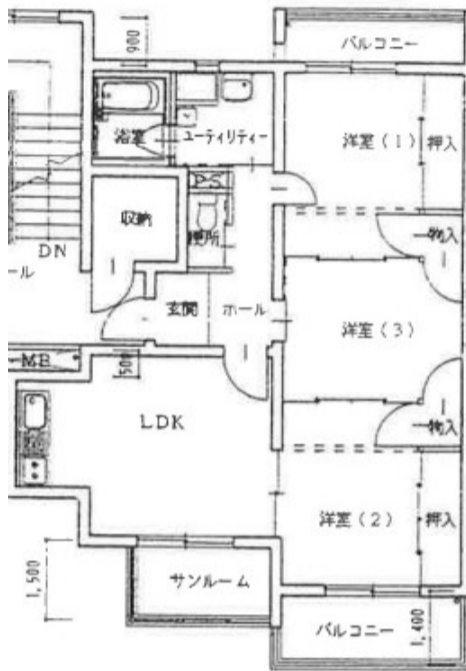
お問い合わせ	秋田県秋田地域振興局 建設部 建築課 住宅・営繕チーム (秋田市山王四丁目1-2) 電話:018-860-3490	書類の配布・提出先	秋田県由利地域振興局 建設部建築課 (由利本荘市水林366) 電話:0184-27-1777 (平日9:30~16:00)
--------	--	-----------	--

県営梵天住宅

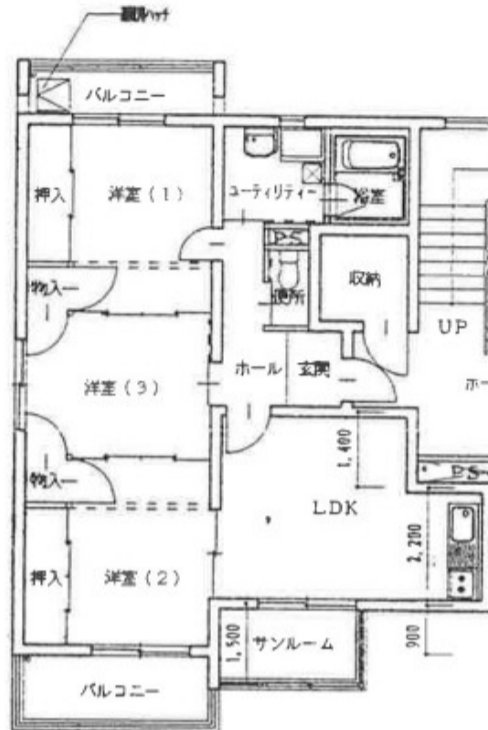
- ・所在地：由利本荘市東梵天276-6
- ・学校：尾崎小学校(徒歩約20分)、本荘東中学校(徒歩約30分)
- ・ガス台、灯具、カーテンレール、網戸は入居者設置となります。
- ・家賃のほかに、駐車場料金、町内会費、共益費等が必要です。



【敷地周辺図】



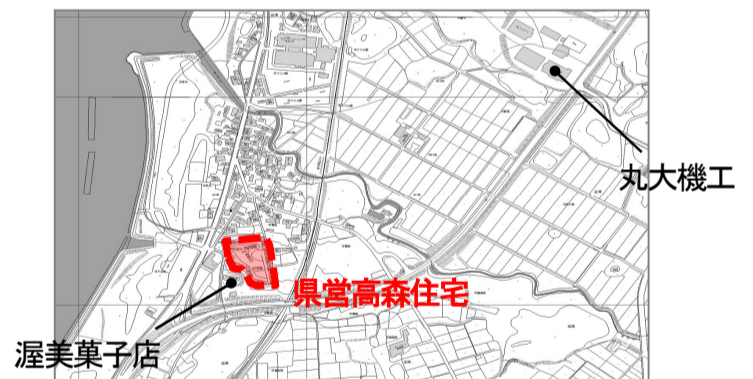
【3号棟 3-202 (2階)】



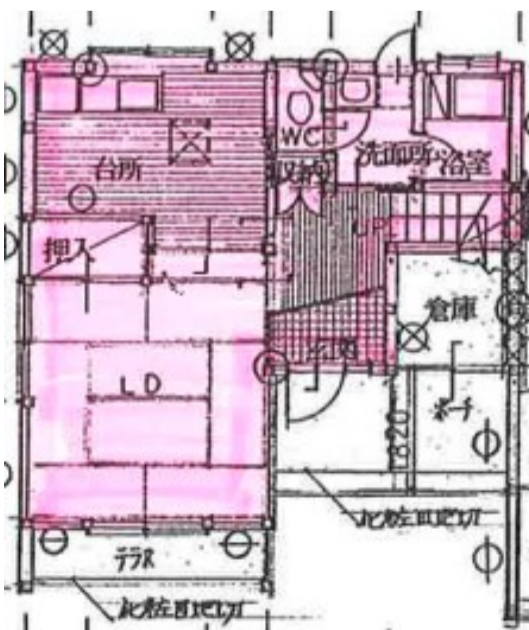
【3号棟 3-301 (3階)】

県営高森住宅

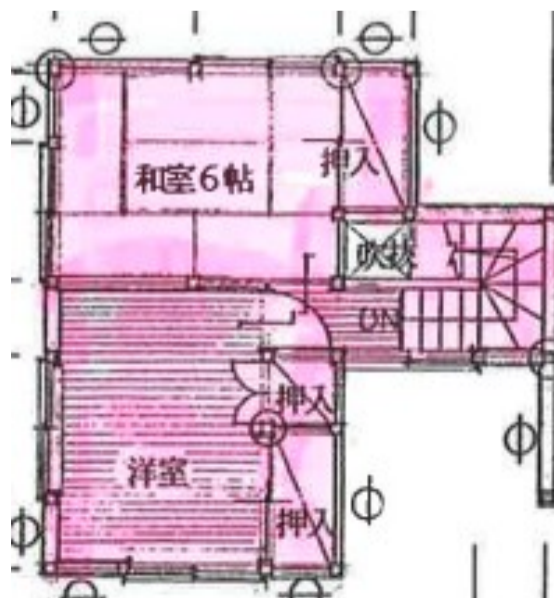
- ・所在地：にかほ市金浦字高森106-6
- ・学校：金浦小学校(徒歩約15分)、金浦中学校(徒歩約10分)
- ・ガス台、灯具、カーテンレール、網戸は入居者設置となります。



【敷地周辺図】



【13号棟 13-1 (1階)】



【13号棟 13-1 (2階)】