

ホットラインの構築（試行案）について

平成29年6月5日
秋田県北秋田地域振興局

ホットラインの構築（試行案）

- 県では、洪水予報河川および水位周知河川について、平成29年出水期（梅雨期）までにホットラインを構築することを目標としている。
- 本協議会において、全ての水位周知河川を対象とし、北秋田地域振興局と沿川市村間のホットラインを構築する。
- 情報伝達は、すでに運用されている土砂災害警戒情報の伝達方法を準用する。

■対象河川（北秋田地域）

河川名	観測所名	対象区間	沿川市町村
阿仁川	阿仁前田	北秋田市阿仁萱草大橋～北秋田市浦田橋	北秋田市
	米内沢	北秋田市浦田橋～小阿仁川合流点	北秋田市
	木戸石	小阿仁川合流点～米代川合流点	北秋田市
長木川	有浦	大館市茂内一の渡橋～JR花輪線橋梁	大館市
	餅田	JR花輪線橋梁～米代川合流点	大館市
下内川	白沢	大館市白沢中の渡橋～大森川合流点	大館市
	松峰	大森川合流点～長木川合流点	大館市
小阿仁川	杉花	朦沢合流点～仏社川合流点	上小阿仁村
	三木田	仏社川合流点～阿仁川合流点	北秋田市、上小阿仁村
小猿部川	脇神	品類川合流点～北秋田市脇神	北秋田市
綴子川	田中	綴子橋～米代川合流点	北秋田市
米代川	扇田	土深井沢合流点～大館市比内扇田	大館市

ホットラインの構築（試行案）

■ 伝達内容およびタイミング

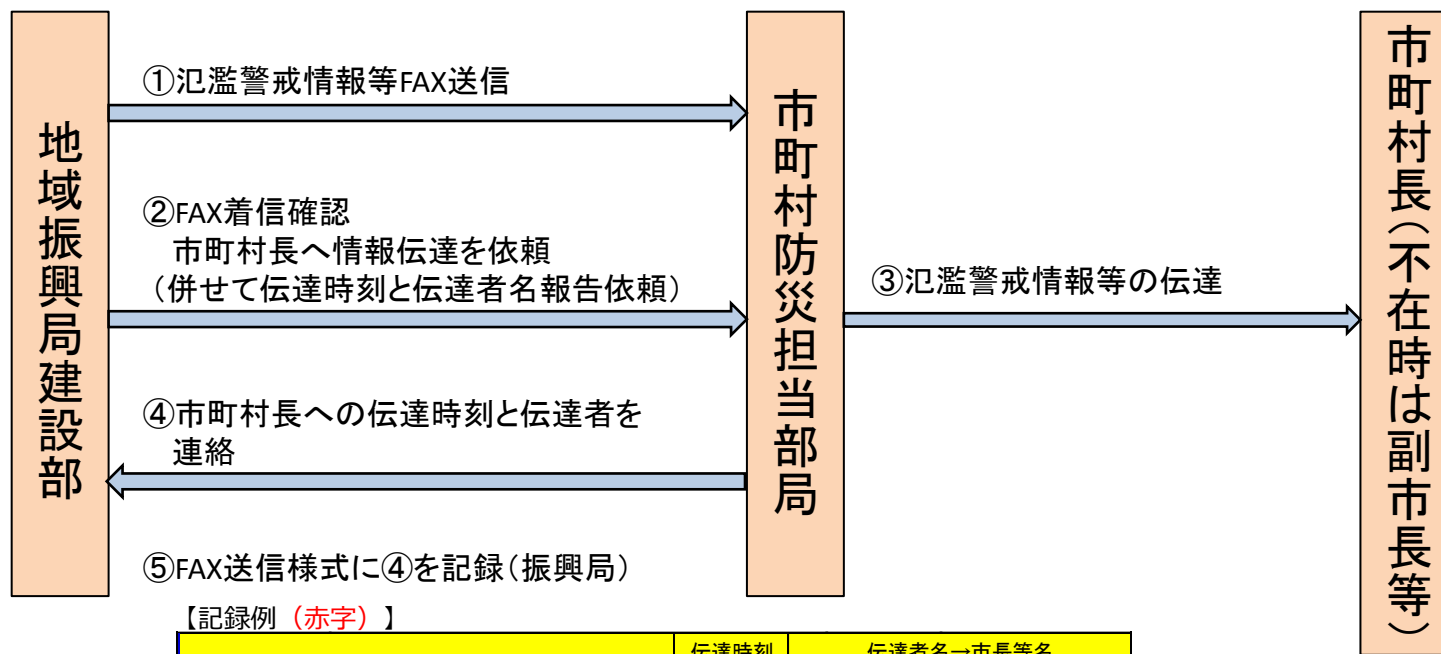
- 伝達内容：現在の水位状況および水位上昇の見込み
- タイミング：氾濫警戒情報（避難判断水位到達）発表時・・・避難準備・高齢者等避難開始の発令判断の目安
氾濫危険情報（氾濫危険水位到達）発表時・・・避難勧告の発令判断の目安

※堤防等の異常に係る情報等については、別途情報提供を行う。

■ 伝達方法

- 土砂災害警戒情報の伝達方法を準用し、地域振興局建設部と市町村防災担当部局間での情報伝達を基本とする。

【伝達の流れ】



【記録例（赤字）】

市長等への伝達	伝達時刻	伝達者名→市長等名
	22:40	嵯峨 → 齋藤市長

ホットラインの構築（試行案）

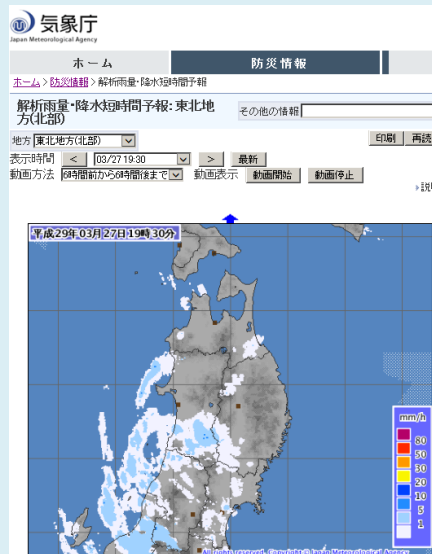
■運用開始

○本協議会での了承により試行運用を開始する。

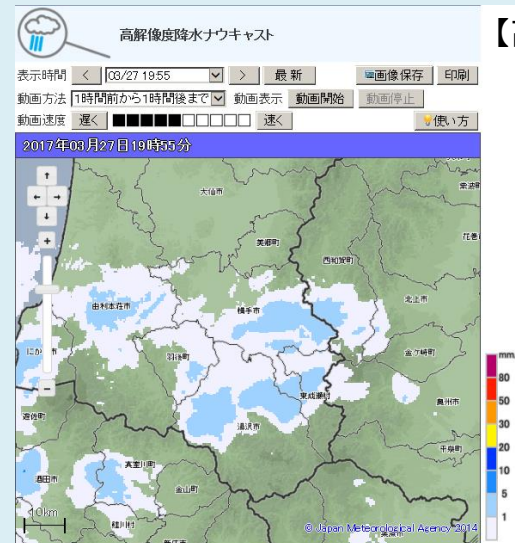
■その他

- 市町村より県へ今後の水位上昇の見込み等の情報提供依頼があった場合、県は流域の雨量や、気象庁の降雨予想等を参照し、市町村長の避難勧告等の発令判断の支援となる情報提供を行う。
- 試行運用結果を踏まえ、運用の変更が必要と判断された場合、第2回協議会で変更の了承を得る。
- 洪水予報河川や水位周知河川以外については、市町村との協議により必要と判断された河川について平成30年の出水期を目処に構築する。

【降雨予測】 気象庁のホームページより、降水予想情報を確認可能。



【解析雨量・降水短時間予報】
・6時間後までの降水予想



【高解像度降水ナウキャスト】
・画面を拡大可能
・市町村境を表示
・1時間後までの降水予想