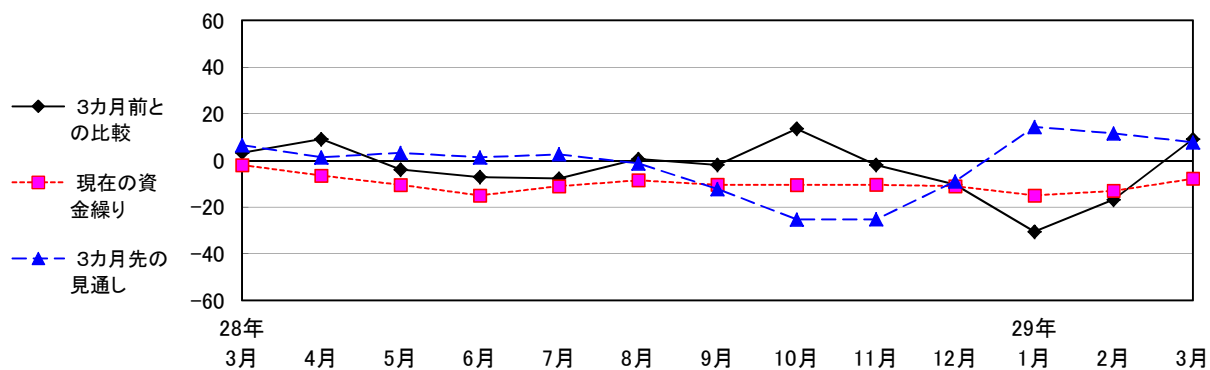


各業種における各種指標の推移（単位：％）

1. 全業種

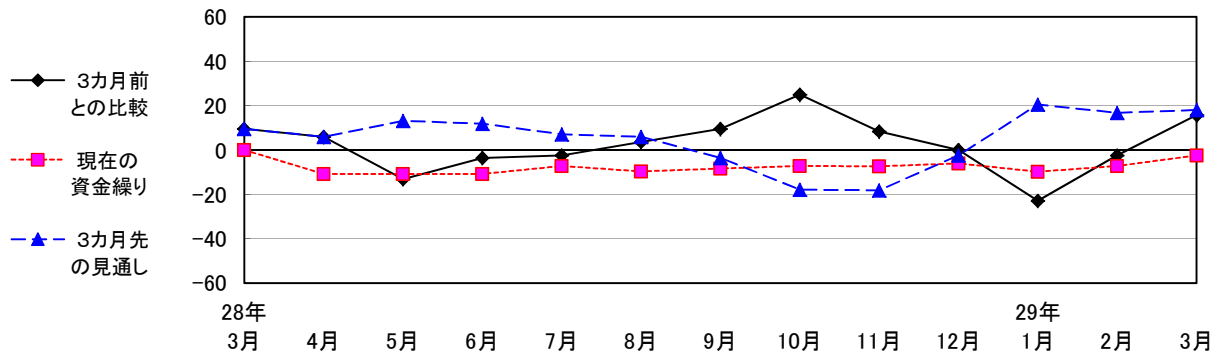
【 D I 値 】



| 区 分      | 28年  |      |       |       |       |      |       |       |       |       |       |       | 29年  |  |
|----------|------|------|-------|-------|-------|------|-------|-------|-------|-------|-------|-------|------|--|
|          | 3月   | 4月   | 5月    | 6月    | 7月    | 8月   | 9月    | 10月   | 11月   | 12月   | 1月    | 2月    | 3月   |  |
| 3カ月前との比較 | 3.3  | 9.1  | -3.9  | -7.1  | -7.7  | 0.6  | -1.9  | 13.6  | -1.9  | -10.3 | -30.5 | -16.8 | 9.1  |  |
| 現在の資金繰り  | -2.0 | -6.5 | -10.5 | -15.0 | -11.0 | -8.5 | -10.4 | -10.5 | -10.4 | -11.0 | -15.0 | -13.0 | -7.8 |  |
| 3カ月先の見通し | 6.5  | 1.3  | 3.2   | 1.3   | 2.6   | -1.3 | -12.3 | -25.3 | -25.2 | -9.0  | 14.3  | 11.6  | 7.8  |  |

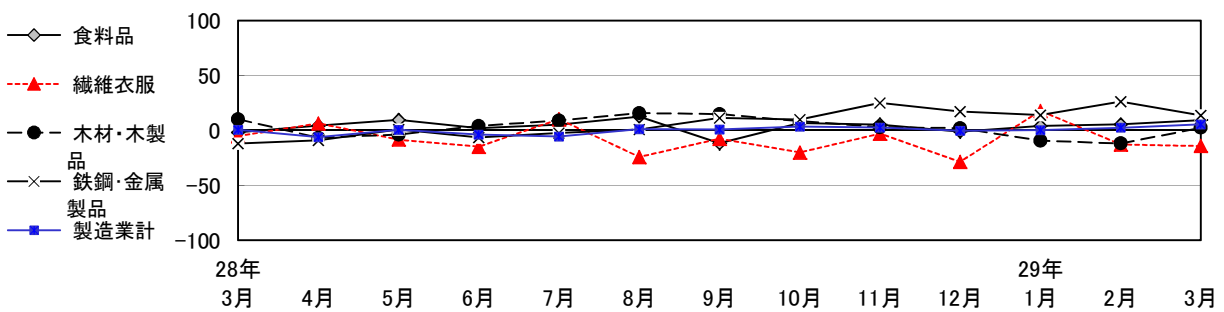
## 2. 製造業

### 1) DI値

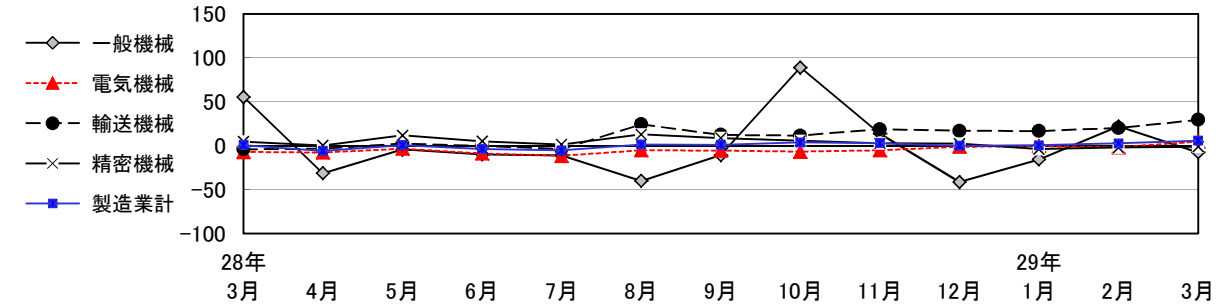


| 区分       | 28年3月 | 4月    | 5月    | 6月    | 7月   | 8月   | 9月   | 10月   | 11月   | 12月  | 29年1月 | 2月   | 3月   |
|----------|-------|-------|-------|-------|------|------|------|-------|-------|------|-------|------|------|
| 3カ月前との比較 | 9.5   | 6.0   | -13.1 | -3.6  | -2.4 | 3.6  | 9.5  | 25.0  | 8.4   | 0.0  | -22.9 | -2.4 | 15.7 |
| 現在の資金繰り  | 0.0   | -10.8 | -10.8 | -10.8 | -7.2 | -9.6 | -8.4 | -7.2  | -7.3  | -6.0 | -9.8  | -7.2 | -2.4 |
| 3カ月前の見通し | 9.5   | 6.0   | 13.1  | 11.9  | 7.1  | 6.0  | -3.6 | -17.9 | -18.1 | -2.4 | 20.5  | 16.7 | 18.1 |

### 2) 生産額（前年比） 1 / 2



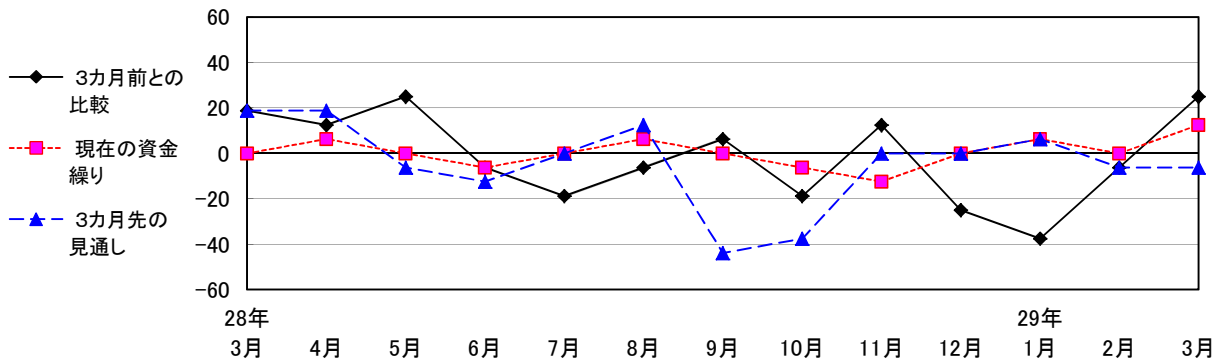
### 2) 生産額（前年比） 2 / 2



| 区分      | 28年3月 | 4月    | 5月   | 6月    | 7月    | 8月    | 9月    | 10月   | 11月  | 12月   | 29年1月 | 2月    | 3月    |
|---------|-------|-------|------|-------|-------|-------|-------|-------|------|-------|-------|-------|-------|
| 食料品     | -1.8  | 4.5   | 9.7  | 2.2   | 5.4   | 12.7  | -11.6 | 6.8   | 5.4  | -1.0  | 4.0   | 5.5   | 9.5   |
| 繊維衣服    | -5.2  | 6.4   | -8.3 | -14.8 | 10.1  | -24.2 | -7.5  | -20.0 | -2.8 | -28.6 | 17.8  | -12.7 | -14.1 |
| 木材・木製品  | 10.3  | -6.7  | -3.8 | 4.2   | 9.0   | 15.8  | 15.0  | 8.5   | 2.9  | 2.1   | -9.2  | -11.8 | 2.5   |
| 鉄鋼・金属製品 | -12.0 | -9.0  | 0.9  | -6.4  | -2.2  | 0.8   | 11.4  | 10.0  | 25.0 | 17.3  | 14.1  | 26.2  | 13.6  |
| 一般機械    | 55.3  | -31.6 | -4.4 | -10.1 | -11.2 | -40.3 | -10.9 | 88.9  | 13.7 | -41.5 | -15.9 | 21.9  | -7.9  |
| 電気機械    | -7.3  | -7.8  | -3.4 | -9.0  | -11.7 | -5.3  | -5.7  | -6.9  | -5.3 | -1.3  | -0.6  | -1.8  | 4.5   |
| 輸送機械    | -4.1  | -3.4  | 2.2  | -0.4  | -4.0  | 24.3  | 12.1  | 11.3  | 18.5 | 16.8  | 16.5  | 20.0  | 29.4  |
| 精密機械    | 4.6   | 0.2   | 11.7 | 4.9   | 1.2   | 12.7  | 8.6   | 5.5   | 2.5  | 2.2   | -4.0  | -2.2  | -1.2  |
| 製造業計    | 0.6   | -6.1  | 0.6  | -3.8  | -5.5  | 1.2   | 1.0   | 3.6   | 2.7  | -0.3  | 0.3   | 2.5   | 5.6   |

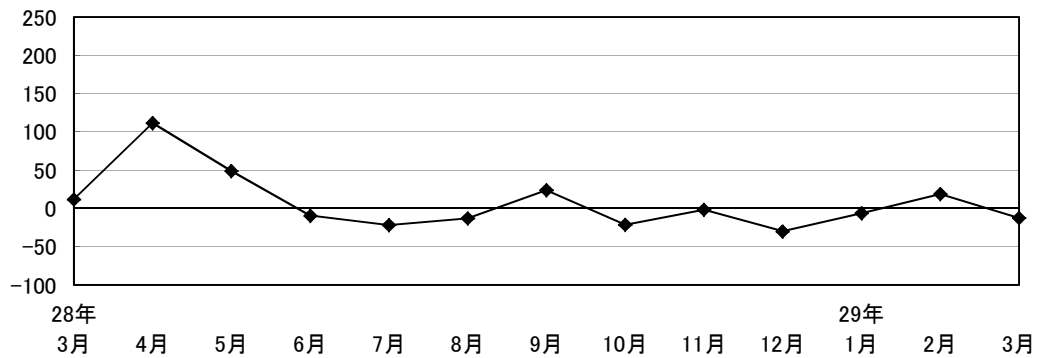
### 3. 建設業

#### 1) DI値



| 区 分      | 28年<br>3月 | 4月   | 5月   | 6月    | 7月    | 8月   | 9月    | 10月   | 11月   | 12月   | 29年<br>1月 | 2月   | 3月   |
|----------|-----------|------|------|-------|-------|------|-------|-------|-------|-------|-----------|------|------|
| 3カ月前との比較 | 18.8      | 12.5 | 25.0 | -6.3  | -18.8 | -6.3 | 6.3   | -18.8 | 12.5  | -25.0 | -37.5     | -6.3 | 25.0 |
| 現在の資金繰り  | 0.0       | 6.3  | 0.0  | -6.3  | 0.0   | 6.3  | 0.0   | -6.3  | -12.5 | 0.0   | 6.3       | 0.0  | 12.5 |
| 3カ月前の見通し | 18.8      | 18.8 | -6.3 | -12.5 | 0.0   | 12.5 | -43.8 | -37.5 | 0.0   | 0.0   | 6.3       | -6.3 | -6.3 |

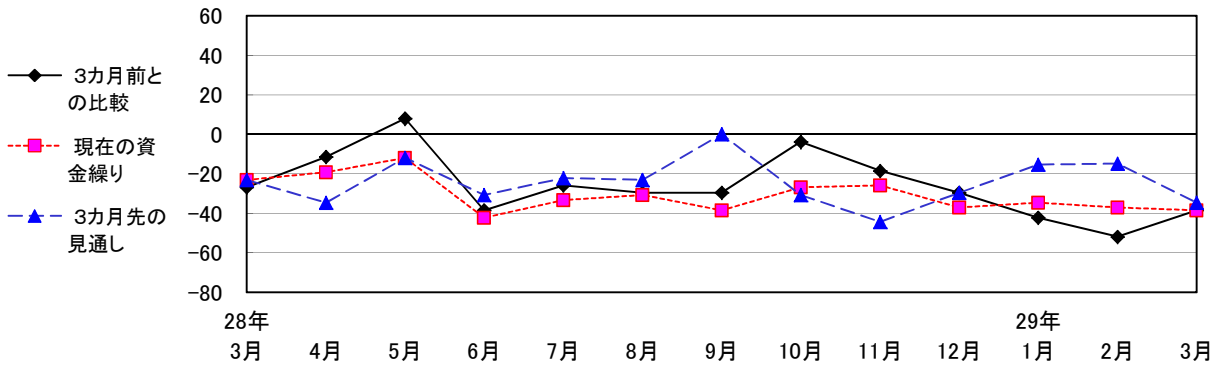
#### 2) 受注額 (前年比)



| 区 分  | 28年<br>3月 | 4月    | 5月   | 6月   | 7月    | 8月    | 9月   | 10月   | 11月  | 12月   | 29年<br>1月 | 2月   | 3月    |
|------|-----------|-------|------|------|-------|-------|------|-------|------|-------|-----------|------|-------|
| 建設業計 | 12.0      | 111.7 | 49.0 | -9.3 | -21.7 | -12.8 | 24.0 | -21.3 | -1.5 | -29.8 | -6.2      | 19.0 | -12.5 |

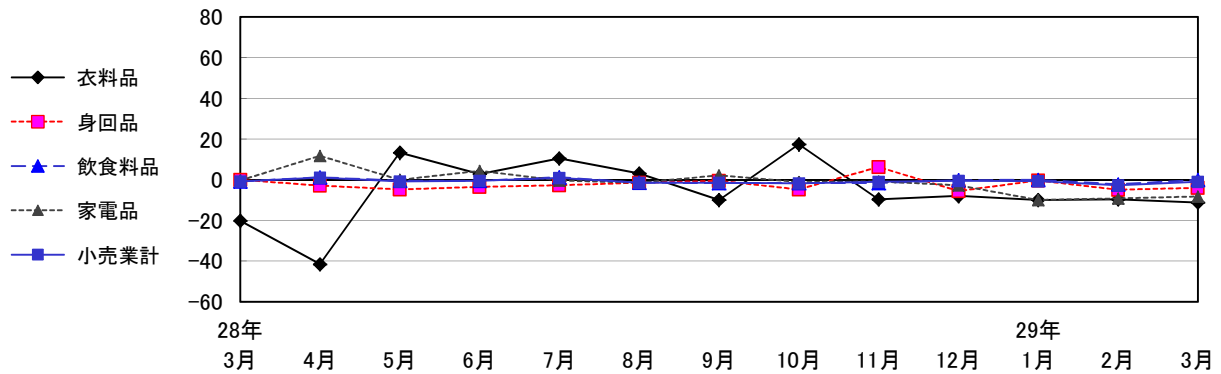
#### 4. 小売業

##### 1) DI値



| 区 分      | 28年<br>3月 | 4月    | 5月    | 6月    | 7月    | 8月    | 9月    | 10月   | 11月   | 12月   | 29年<br>1月 | 2月    | 3月    |
|----------|-----------|-------|-------|-------|-------|-------|-------|-------|-------|-------|-----------|-------|-------|
| 3カ月前との比較 | -26.9     | -11.5 | 8.0   | -38.5 | -25.9 | -29.6 | -29.6 | -3.8  | -18.5 | -29.6 | -42.3     | -51.9 | -38.5 |
| 現在の資金繰り  | -23.1     | -19.2 | -12.0 | -42.3 | -33.3 | -30.8 | -38.5 | -26.9 | -25.9 | -37.0 | -34.6     | -37.0 | -38.5 |
| 3カ月前の見通し | -23.1     | -34.6 | -12.0 | -30.8 | -22.2 | -23.1 | 0.0   | -30.8 | -44.4 | -29.6 | -15.4     | -14.8 | -34.6 |

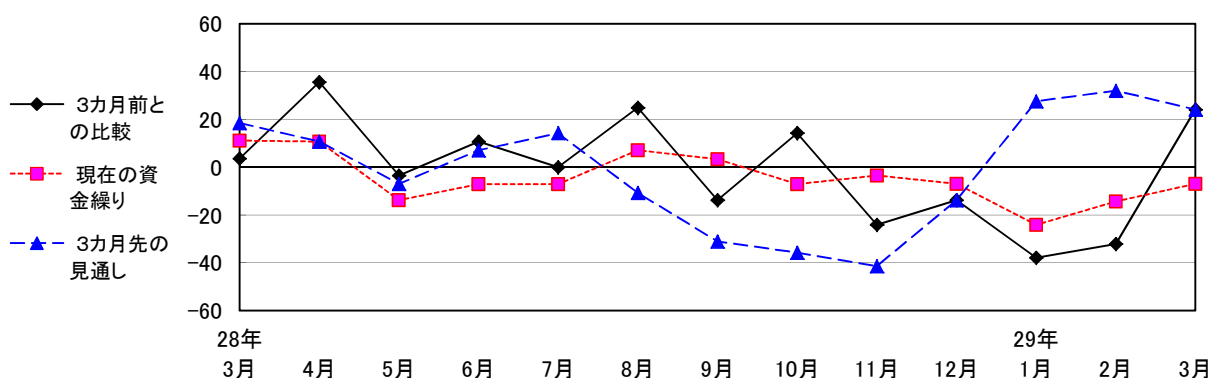
##### 2) 売上額 (前年比)



| 区 分  | 28年<br>3月 | 4月    | 5月   | 6月   | 7月   | 8月   | 9月    | 10月  | 11月  | 12月  | 29年<br>1月 | 2月   | 3月    |
|------|-----------|-------|------|------|------|------|-------|------|------|------|-----------|------|-------|
| 衣料品  | -20.2     | -41.5 | 13.3 | 2.7  | 10.4 | 3.1  | -10.0 | 17.4 | -9.6 | -8.0 | -10.0     | -9.6 | -11.3 |
| 身回品  | -0.1      | -2.9  | -4.7 | -3.5 | -2.8 | -1.4 | -0.6  | -4.7 | 6.2  | -5.5 | -0.4      | -4.9 | -4.0  |
| 飲食料品 | -0.9      | 1.2   | -0.6 | -0.5 | 1.2  | -1.5 | -1.7  | -1.6 | -1.6 | -0.2 | -0.1      | -2.3 | 0.0   |
| 家電品  | -0.4      | 11.8  | -0.1 | 4.4  | -0.4 | -1.4 | 2.2   | -1.1 | -0.9 | -2.7 | -9.9      | -9.2 | -8.3  |
| 小売業計 | -0.9      | 1.1   | -0.8 | -0.5 | 0.9  | -1.4 | -1.5  | -1.8 | -1.0 | -0.6 | -0.7      | -2.8 | -1.0  |

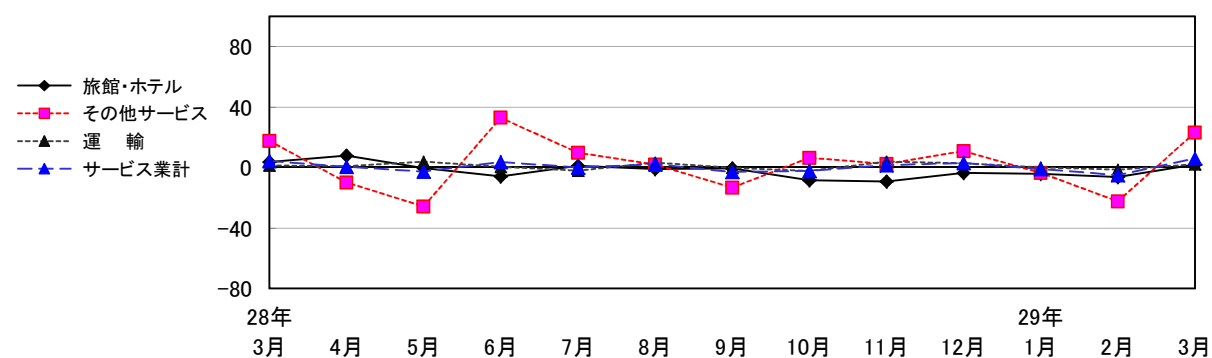
## 5. サービス業

### 1) DI値



| 区 分      | 28年<br>3月 | 4月   | 5月    | 6月   | 7月   | 8月    | 9月    | 10月   | 11月   | 12月   | 29年<br>1月 | 2月    | 3月   |
|----------|-----------|------|-------|------|------|-------|-------|-------|-------|-------|-----------|-------|------|
| 3カ月前との比較 | 3.7       | 35.7 | -3.4  | 10.7 | 0.0  | 25.0  | -13.8 | 14.3  | -24.1 | -13.8 | -37.9     | -32.1 | 24.1 |
| 現在の資金繰り  | 11.1      | 10.7 | -13.8 | -7.1 | -7.1 | 7.1   | 3.4   | -7.1  | -3.4  | -6.9  | -24.1     | -14.3 | -6.9 |
| 3カ月先の見通し | 18.5      | 10.7 | -6.9  | 7.1  | 14.3 | -10.7 | -31.0 | -35.7 | -41.4 | -13.8 | 27.6      | 32.1  | 24.1 |

### 2) 売上額 (前年比)



| 区 分     | 28年<br>3月 | 4月   | 5月    | 6月   | 7月   | 8月   | 9月    | 10月  | 11月  | 12月  | 29年<br>1月 | 2月    | 3月   |
|---------|-----------|------|-------|------|------|------|-------|------|------|------|-----------|-------|------|
| 旅館・ホテル  | 3.7       | 8.0  | -0.4  | -5.9 | 1.2  | -1.0 | -0.6  | -8.4 | -9.2 | -3.6 | -4.1      | -6.3  | 1.9  |
| 運 輸     | 1.4       | 1.0  | 3.9   | 0.6  | -2.0 | 3.3  | -0.1  | -2.2 | 3.8  | 2.9  | 0.1       | -1.4  | 2.1  |
| その他サービス | 17.6      | -9.8 | -25.8 | 33.0 | 9.9  | 1.9  | -13.2 | 6.5  | 2.4  | 10.8 | -3.6      | -22.4 | 23.2 |
| サービス業計  | 4.3       | 0.5  | -2.7  | 3.7  | 0.0  | 2.2  | -2.8  | -2.2 | 1.5  | 3.0  | -0.9      | -5.1  | 6.1  |