

新設住宅着工動向

平成26年4月分

平成26年6月2日

午後2時発表

着工戸数	355 戸	前年同月	427 戸
		増減戸数	-72 戸
		増減割合	-16.9 %
本年累積	1,017 戸	前年累計	1,144 戸
		前年比	88.9 %
		前年総計	4,421 戸
本年度累積	355 戸	前年度累計	427 戸
		前年度比	83.1 %
		前年度総計	4,366 戸

地域別内訳

	今月 (戸)	前年同月 (戸)	増減戸数 (戸)	同左割合 (%)
秋田市	114	156	-42	-26.9
鹿角地域	7	13	-6	-46.2
北秋田地域	68	62	6	9.7
山本地域	23	26	-3	-11.5
秋田地域	14	23	-9	-39.1
由利地域	30	31	-1	-3.2
仙北地域	53	58	-5	-8.6
平鹿地域	29	34	-5	-14.7
雄勝地域	17	24	-7	-29.2
合計	355	427	-72	-16.9

1. 利用関係別戸数				
○持家は	266 戸	(	前年同月比	11.0 %減 )
公的資金は	15 戸		民間資金は	251 戸
○貸家は	63 戸	(	前年同月比	41.7 %減 )
公的資金は	40 戸		民間資金は	23 戸
○給与住宅は	3 戸			
○分譲住宅は	23 戸			
2. 地域別戸数				
○秋田市	114 戸	(	前年同月比	26.9 %減 )
持家	86 戸		貸家	11 戸
給与	1 戸		分譲	16 戸

秋田県

利用関係別内訳	単位: 戸			
	今月	前年同月	増減戸数	同左割合(%)
持家	266	299	-33	-11.0
貸家	63	108	-45	-41.7
給与住宅	3	0	3	-
分譲住宅	23	20	3	15.0
合計	355	427	-72	-16.9

構造別内訳

構造別内訳	単位: 戸			
	今月	前年同月	増減戸数	同左割合(%)
木造	287	369	-82	-22.2
木造率%	80.8	86.4		
非木造	68	58	10	17.2
合計	355	427	-72	-16.9

新設住宅着工統計集計表

平成26年4月分

この集計結果は秋田県が国土交通省の承認を得て独自に集計したものであり、国土交通省の発表値と誤差がある場合があります。

地域	新設住宅着工戸数(※)																				
	着工戸数(戸)				着工面積(m <sup>2</sup> )		工事予定額(万円)		構造別内訳(戸)(※)						利用別内訳(戸)(※)				工法別内訳(戸)(※)		
	計	新築	増築	改築	総計	(/戸)	総計	(/戸)	木造	SRC	RC	S	CB	その他	持家	貸家	給与	分譲	在来	プレハブ	2×4
秋田市	114	106	7	1	12,858	113	213,205	1,870	99	0	0	15	0	0	86	11	1	16	78	16	20
鹿角地域	7	3	0	4	1,141	163	18,000	2,571	7	0	0	0	0	0	7	0	0	0	7	0	0
北秋田地域	68	60	2	6	6,864	101	127,214	1,871	28	0	40	0	0	0	26	40	0	2	68	0	0
山本地域	23	21	2	0	2,499	109	39,927	1,736	22	0	0	1	0	0	17	6	0	0	22	1	0
秋田地域	14	11	3	0	1,798	128	29,633	2,117	12	0	0	2	0	0	14	0	0	0	13	1	0
由利地域	30	26	2	2	4,175	139	65,545	2,185	30	0	0	0	0	0	30	0	0	0	30	0	0
仙北地域	53	37	11	5	6,827	129	100,838	1,903	45	0	1	7	0	0	42	6	1	4	46	7	0
平鹿地域	29	17	10	2	4,621	159	70,087	2,417	28	0	0	1	0	0	27	0	1	1	28	0	1
雄勝地域	17	12	3	2	2,591	152	36,194	2,129	16	0	0	1	0	0	17	0	0	0	16	1	0
全県総計	355	293	40	22	43,374	122	700,643	1,974	287	0	41	27	0	0	266	63	3	23	308	26	21

集計表中の用語の定義について

新設住宅着工戸数	新たに住宅の戸が造られる工事の件数(戸数)をいいます。
(構造別内訳)	
木造	主要構造部が木造のもの。
SRC(鉄骨鉄筋コンクリート造)	主要構造部が鉄骨と鉄筋コンクリートを一体化した構造。
RC(鉄筋コンクリート造)	主要構造部が型わくの中に鉄筋を組みコンクリートを打込んで一体化した構造。
S(鉄骨造)	主要な骨組みが鉄骨造又はその他金属で造られたもの。
CB(コンクリートブロック造)	鉄筋で補強されたコンクリートブロック造のもの。
その他	石造、れん瓦造、無筋コンクリート造、無筋コンクリートブロック造、その他・他の分類に該当しない構造のもの。
(利用別内訳)	
持家	建築主が自分で居住する目的で建築するもの。
貸家	建築主が賃貸する目的で建築するもの。
給与住宅	会社、官公署、学校等がその社員、職員、教員等を居住させる目的で建築するもの。
分譲住宅	建て売り又は分譲の目的で建築するもの。
(工法別内訳)	
在来工法	プレハブ工法、枠組壁工法以外の工法をいう。
プレハブ工法	住宅の主要構造部の壁、柱、はり、屋根又は階段等の部材を機械的方法で大量に工場生産し、現場において、これらの部材により組立建築を行うことをいう。
2×4	枠組壁工法(ツーバイフォー工法)住宅をいう。

平成26年

## 新設住宅着工戸数

	1月	2月	3月	4月	5月	6月	7月	8月	9月	10月	11月	12月	合計
秋田市	116	109	118	114									457
鹿角地域(鹿角市・鹿角郡)	3	1	4	7									15
北秋田地域(大館市・北秋田市・北秋田郡)	7	12	16	68									103
山本地域(能代市・山本郡)	19	11	15	23									68
秋田地域(男鹿市・潟上市・南秋田郡)	12	11	17	14									54
由利地域(由利本荘市・にかほ市)	28	20	22	30									100
仙北地域(大仙市・仙北市・仙北郡)	14	11	31	53									109
平鹿地域(横手市)	5	13	18	29									65
雄勝地域(湯沢市・雄勝郡)	4	6	19	17									46
合計	208	194	260	355	0	0	0	0	0	0	0	0	1,017
前年同月比	106.1	93.3	83.1	83.1	0.0	0.0	0.0	0.0	0.0	0.0	0.0	0.0	
累計	208	402	662	1,017	1,017	1,017	1,017	1,017	1,017	1,017	1,017	1,017	1,017
累計昨年比	106.1	99.5	92.3	88.9	65.0	49.9	40.3	34.7	30.8	27.3	24.7	23.0	
25年同月	196	208	313	427	421	475	483	404	378	427	378	311	
25年累計	196	404	717	1,144	1,565	2,040	2,523	2,927	3,305	3,732	4,110	4,421	

平成26年度

## 新設住宅着工戸数

	4月	5月	6月	7月	8月	9月	10月	11月	12月	1月	2月	3月	合計
秋田市	114												114
鹿角地域(鹿角市・鹿角郡)	7												7
北秋田地域(大館市・北秋田市・北秋田郡)	68												68
山本地域(能代市・山本郡)	23												23
秋田地域(男鹿市・潟上市・南秋田郡)	14												14
由利地域(由利本荘市・にかほ市)	30												30
仙北地域(大仙市・仙北市・仙北郡)	53												53
平鹿地域(横手市)	29												29
雄勝地域(湯沢市・雄勝郡)	17												17
合計	355	0	0	0	0	0	0	0	0	0	0	0	355
前年同月比	83.1	0.0	0.0	0.0	0.0	0.0	0.0	0.0	0.0	0.0	0.0	0.0	
累計	355	355	355	355	355	355	355	355	355	355	355	355	355
累計昨年比	83.1	41.9	26.8	19.7	16.1	13.7	11.8	10.5	9.6	9.1	8.6	8.1	
25年度同月	427	421	475	483	404	378	427	378	311	208	194	260	
25年度累計	427	848	1,323	1,806	2,210	2,588	3,015	3,393	3,704	3,912	4,106	4,366	

様式第1-1 建築主別・構造別（床面積）（その1）  
2014年04月

単位：平方メートル

年月	総計	建築主別					構造別					
		国	県	市町村	会社・ その他法人	個人	木造	SRC造	RC造	S造	CB造	その他
前々年	908,616	17,533	12,994	52,693	348,755	476,641	564,560	90	87,554	255,619	82	711
前年												
01-03	150,979	1,464	2,126	13,268	57,849	76,272	91,587	0	11,020	48,372	0	0
04-06	333,332	0	5,277	50,005	101,971	176,079	197,446	4,491	41,844	89,539	12	0
07-09	330,447	1,415	14,348	22,685	117,831	174,168	200,259	20	19,852	110,316	0	0
10-12	239,026	80	850	22,176	78,815	137,105	160,851	0	26,273	51,879	23	0
該当年												
2013-04	133,633	0	4,814	37,644	37,391	53,784	58,029	4,491	34,823	36,290	0	0
2013-05	95,853	0	0	7,204	26,802	61,847	67,659	0	1,628	26,566	0	0
2013-06	103,846	0	463	5,157	37,778	60,448	71,758	0	5,393	26,683	12	0
2013-07	125,254	0	14,306	8,320	36,226	66,402	71,675	20	13,669	39,890	0	0
2013-08	98,085	1,398	0	2,687	39,538	54,462	60,954	0	5,161	31,970	0	0
2013-09	107,108	17	42	11,678	42,067	53,304	67,630	0	1,022	38,456	0	0
2013-10	98,449	66	160	15,597	24,129	58,497	65,677	0	15,225	17,547	0	0
2013-11	78,198	0	576	3,449	24,892	49,281	56,363	0	2,412	19,423	0	0
2013-12	62,379	14	114	3,130	29,794	29,327	38,811	0	8,636	14,909	23	0
2014-01	30,282	0	0	387	11,649	18,246	20,602	0	0	9,680	0	0
2014-02	43,352	0	1,406	1,010	18,942	21,994	27,255	0	3,267	12,801	29	0
2014-03	75,224	810	13,799	14,754	13,659	32,202	34,750	13,087	9,798	17,589	0	0
当月	97,205	0	16,201	7,674	28,560	44,770	51,851	3,336	17,998	24,020	0	0
前年同月比%	72.7	0.0	336.5	20.4	76.4	83.2	89.4	74.3	51.7	66.2	0.0	0.0

様式第1-2  
2014年04月

用途別（床面積）（その2-1）

単位：平方メートル

年月	総計	用途別										
		居住専用	居住専用準	居住産業併用	農林水産業用	鉱業・採石・砂利採取・建設業用	製造業用	電気・ガス・熱供給・水道業用	情報通信業用	運輸業用	卸売・小売業用	金融・保険業用
前々年	908,735	470,858	13,505	15,023	52,166	5,987	54,271	4,036	925	12,542	74,884	2,969
前年												
01-03	150,979	81,707	1,337	508	2,771	2,259	3,143	584	105	8,300	14,209	666
04-06	333,332	178,657	843	2,065	18,093	5,027	12,059	1,666	40	4,005	24,302	744
07-09	330,447	173,692	1,489	2,021	22,365	2,423	10,913	334	0	10,485	14,481	2,908
10-12	239,026	140,695	3,477	601	7,007	1,772	3,436	1,773	18	1,986	11,457	979
該当年												
2013-04	133,633	55,403	51	917	1,349	720	8,473	246	0	3,548	9,352	719
2013-05	95,853	62,233	0	542	3,492	4,060	991	803	0	273	7,117	0
2013-06	103,846	61,021	792	606	13,252	247	2,595	617	40	184	7,833	25
2013-07	125,254	66,144	0	509	7,943	349	588	248	0	3,214	9,542	1,140
2013-08	98,085	54,616	0	974	3,640	1,263	8,623	0	0	947	2,953	1,719
2013-09	107,108	52,932	1,489	538	10,782	811	1,702	86	0	6,324	1,986	49
2013-10	98,449	57,119	774	440	4,453	917	818	659	18	1,855	4,465	0
2013-11	78,198	49,309	2,364	0	1,876	827	330	838	0	131	2,121	505
2013-12	62,379	34,267	339	161	678	28	2,288	276	0	0	4,871	474
2014-01	30,282	21,255	0	0	359	644	1,738	39	0	26	3,736	0
2014-02	43,473	24,051	782	285	288	175	4,883	227	14	0	1,917	0
2014-03	75,224	32,427	198	444	1,019	823	3,599	2,382	0	0	2,761	764
当月	97,205	48,403	0	541	2,416	695	1,638	891	182	0	14,274	0
前年同月比%	72.7	87.4	0.0	59.0	179.1	96.5	19.3	362.2	0.0	0.0	152.6	0.0

様式第1-2  
2014年04月

用途別（床面積）（その2-2）

単位：平方メートル

年月	総計	用途別										
		不動産業用	宿泊・ 飲食サービス 業用	教育・ 学習支援業用	医療・福祉用	その他の サービス業用	公務用	他に分類 されない				
前々年		5,496	5,099	25,347	88,959	33,299	29,129	14,240				
前年												
01-03		166	700	11,009	13,571	4,179	5,448	317				
04-06		0	1,823	16,399	15,241	8,314	43,752	302				
07-09		82	2,115	21,198	42,408	17,255	5,623	655				
10-12		1,577	2,163	9,009	31,619	6,727	14,704	26				
該当年												
2013-04		0	187	4,866	5,783	2,321	39,639	59				
2013-05		0	1,060	5,485	3,092	3,026	3,679	0				
2013-06		0	576	6,048	6,366	2,967	434	243				
2013-07		82	45	19,444	9,815	5,037	758	396				
2013-08		0	1,222	658	16,992	1,337	3,060	81				
2013-09		0	848	1,096	15,601	10,881	1,805	178				
2013-10		0	316	5,761	8,269	2,722	9,837	26				
2013-11		776	518	2,175	12,030	2,670	1,728	0				
2013-12		801	1,329	1,073	11,320	1,335	3,139	0				
2014-01		0	138	1,013	833	481	20	0				
2014-02		0	86	1,406	4,001	2,929	2,429	0				
2014-03		0	222	13,577	638	634	15,669	67				
当月		40	402	16,684	2,621	4,034	4,384	0				
前年同月比%		0.0	215.0	342.9	45.3	173.8	11.1	0.0				

## 様式第5

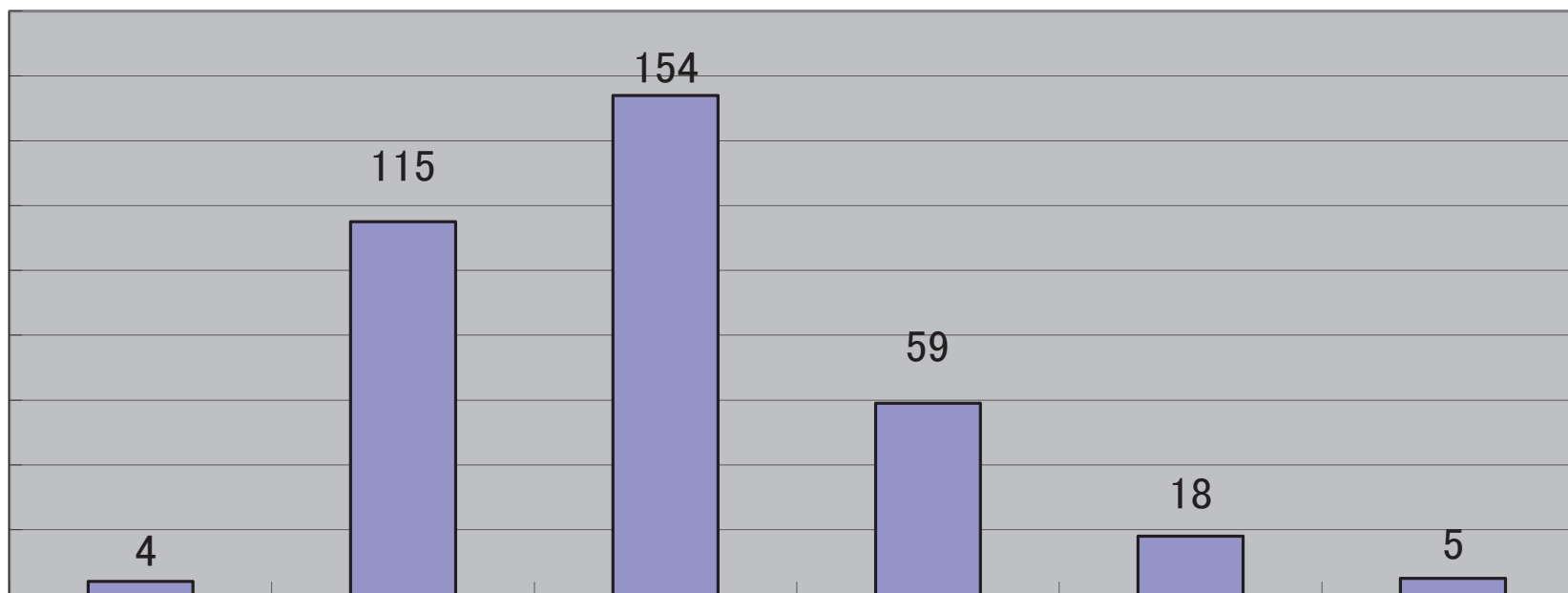
## 着工建築物:建築主別市郡別表

2014年04月	総計			国、県、市町村			会社、会社でない団体			個人			建築物 の棟数 (棟数)	床面積 の合計 (㎡)	工事費 予定額 (万円)
	建築物 の棟数 (棟数)	床面積 の合計 (㎡)	工事費 予定額 (万円)	建築物 の棟数 (棟数)	床面積 の合計 (㎡)	工事費 予定額 (万円)	建築物 の棟数 (棟数)	床面積 の合計 (㎡)	工事費 予定額 (万円)	建築物 の棟数 (棟数)	床面積 の合計 (㎡)	工事費 予定額 (万円)			
全県計	514	97,205	1,666,042	21	23,875	580,426	90	28,560	412,885	403	44,770	672,731			
市部計	469	90,024	1,568,170	18	23,539	574,111	83	25,868	382,835	368	40,617	611,224			
郡部計	45	7,181	97,872	3	336	6,315	7	2,692	30,050	35	4,153	61,507			
01 鹿角地方部	18	6,247	148,345	2	3,430	117,000	2	1,426	10,800	14	1,391	20,545			
209 鹿角市	15	4,727	134,745	1	3,336	114,200	0	0	0	14	1,391	20,545			
300 鹿角郡	3	1,520	13,600	1	94	2,800	2	1,426	10,800	0	0	0			
02 北秋田地方部	68	27,239	556,840	11	19,758	448,031	13	2,610	35,016	44	4,871	73,793			
204 大館市	49	22,842	474,462	7	16,790	384,380	10	2,475	33,166	32	3,577	56,916			
213 北秋田市	19	4,397	82,378	4	2,968	63,651	3	135	1,850	12	1,294	16,877			
320 北秋田郡	0	0	0	0	0	0	0	0	0	0	0	0			
03 山本地方部	40	4,224	64,778	2	179	3,515	2	551	8,000	36	3,494	53,263			
202 能代市	27	2,748	39,113	1	119	1,700	1	188	2,000	25	2,441	35,413			
340 山本郡	13	1,476	25,665	1	60	1,815	1	363	6,000	11	1,053	17,850			
04 秋田地方部	184	31,379	441,980	4	307	4,180	48	16,833	204,992	132	14,239	232,808			
201 秋田市	151	25,225	371,549	0	0	0	42	13,374	175,442	109	11,851	196,107			
206 男鹿市	4	377	7,378	0	0	0	0	0	0	4	377	7,378			
211 潟上市	17	3,695	31,818	3	125	2,480	3	2,661	17,100	11	909	12,238			
360 南秋田郡	12	2,082	31,235	1	182	1,700	3	798	12,450	8	1,102	17,085			
380 河辺郡	0	0	0	0	0	0	0	0	0	0	0	0			
05 由利地方部	40	6,442	106,697	0	0	0	2	1,580	31,500	38	4,862	75,197			
205 本荘市	0	0	0	0	0	0	0	0	0	0	0	0			
210 由利本荘市	27	3,514	53,387	0	0	0	1	173	1,500	26	3,341	51,887			
214 にかほ市	13	2,928	53,310	0	0	0	1	1,407	30,000	12	1,521	23,310			
400 由利郡	0	0	0	0	0	0	0	0	0	0	0	0			
06 仙北地方部	84	11,139	175,134	2	201	7,700	13	3,094	62,940	69	7,844	104,494			
208 大曲市	0	0	0	0	0	0	0	0	0	0	0	0			
212 大仙市	59	8,607	145,509	2	201	7,700	10	2,673	60,140	47	5,733	77,669			
215 仙北市	17	1,628	18,025	0	0	0	2	316	2,000	15	1,312	16,025			
420 仙北郡	8	904	11,600	0	0	0	1	105	800	7	799	10,800			
07 平鹿地方部	50	7,163	126,068	0	0	0	6	2,166	54,223	44	4,997	71,845			
203 横手市	50	7,163	126,068	0	0	0	6	2,166	54,223	44	4,997	71,845			
440 平鹿郡	0	0	0	0	0	0	0	0	0	0	0	0			
08 雄勝地方部	30	3,372	46,200	0	0	0	4	300	5,414	26	3,072	40,786			
207 湯沢市	21	2,173	30,428	0	0	0	4	300	5,414	17	1,873	25,014			
460 雄勝郡	9	1,199	15,772	0	0	0	0	0	0	9	1,199	15,772			

秋田県新設住宅着工統計(平成26年4月分)

戸数

180  
160  
140  
120  
100  
80  
60  
40  
20  
0



,~50

~100

~150

~200

~250

,251~

規模(m<sup>2</sup>)