

秋田県農業試験場浄化槽及び実験排水処理設備
保守点検業務委託特記仕様書

1. 目的

秋田県農業試験場浄化槽及び実験排水処理設備について、常に正常かつ良好な運転状態を保つため、保守点検を実施する。

2. 委託期間

令和8年4月1日から令和9年3月31日まで

3. 施設概要

1) 施設名 秋田県農業試験場（本館・付属栽培施設）

(1) 浄化槽

① 本館棟

接触曝気方式による合併処理浄化槽 157人槽

※スクリーン及び流量調整槽含む

② 付属施設

F1・F11・F22 中継ポンプ（操作盤）

※汚水は、本館棟浄化槽に流入

F26 小型合併、10人槽（処理水—地下浸透方式）

(2) 実験排水処理設備

2) 所在地 秋田市雄和相川字源八沢34番地1

4. 保守点検業務の内容

1) 浄化槽

(1) 本館棟

① 保守点検は、2週間に1回実施することとし、状況に応じて消毒薬品の注入等を行う。

② 汚泥の処分については、期間内に1回実施するものとする。

(2) 付属施設

① 保守点検は、3カ月に1回実施することとし、状況に応じて消毒薬品の注入等を行う。

② 汚泥の処分については、期間内に1回実施するものとする。

2) 実験排水処理設備

① 保守点検は、1カ月に1回実施することとし、状況に応じて消毒薬品の注入等を行う。

② 水質汚濁防止法に基づき、半年に1回、排水について水質検査を実施する。

5. 仕様等

1) 浄化槽

(1) 保守点検

① 本館棟

年間 26回 (2週間に1回)

② 付属施設

年間 4回 (3ヶ月に1回)

(2) 消毒薬品費

① 本館棟

年間 22kg

② 付属施設

年間 4kg

(3) 汚泥処分費

① 本館棟

年間 10.0m³

② 付属施設

年間 3.6m³

2) 実験排水処理設備

(1) 保守点検

年間 12回 (1ヶ月に1回)

(2) 薬品費

年間 16kg

(3) 水質検査費

年間 2回 (6ヶ月に1回)

3) 機械管理費・諸経費 1式

秋田県農業試験場浄化槽及び実験排水処理設備
保守点検業務委託 積算内訳書

合計金額 _____

	項 目	規 格・品 質	数 量	単 位	単 価	金 額	備 考
1	浄化槽						
	1 保守点検費 本館棟	年間26回(2週に1回)	26	回			
	" F26付属栽培施設	年間 4回(3ヶ月に1回)	4	回			
	2 消毒薬品費 本館棟		22	kg			
	" F26付属栽培施設		4	kg			
	3 汚泥処分費 本館棟		10.0	m ³			
	" F26付属栽培施設		3.6	m ³			
	小計						
2	実験排水処理設備						
	1 保守点検費 本館棟	年間12回(1ヶ月に1回)	12	回			
	2 薬品費		16	kg			
	3 水質検査費	流入水 pH,BOD	2	回			
	" "	放流水 pH,BOD	2	回			
	小計						
3	機械管理費		1	式			
4	諸経費		1	式			
	計						
	消 費 税		10	%			
	合 計						

実験排水処理設備

1. 概要

実験排水の前処理として中和処理を行い、後処理でBOD除去を主目的とした生物処理（接触ばっ気方式）を採用・計画する。

次にあげるものは、別途回収処理を行う。

- ・濃厚排水
- ・自動現像機廃液
- ・有機溶媒
- ・濃厚消毒液
- ・濃厚農薬

2. 設計条件

(1) 計画排水量 27.0 m³/日

区分	日間 (m ³ /日)	時間 (m ³ /時)	分間 (m ³ /分)
日平均排水量	27.00	1.125	0.019

(2) 排水の種類

実験排水（重金属を含まない）

(3) 処理方式

前処理：連続式自動中和処理方式

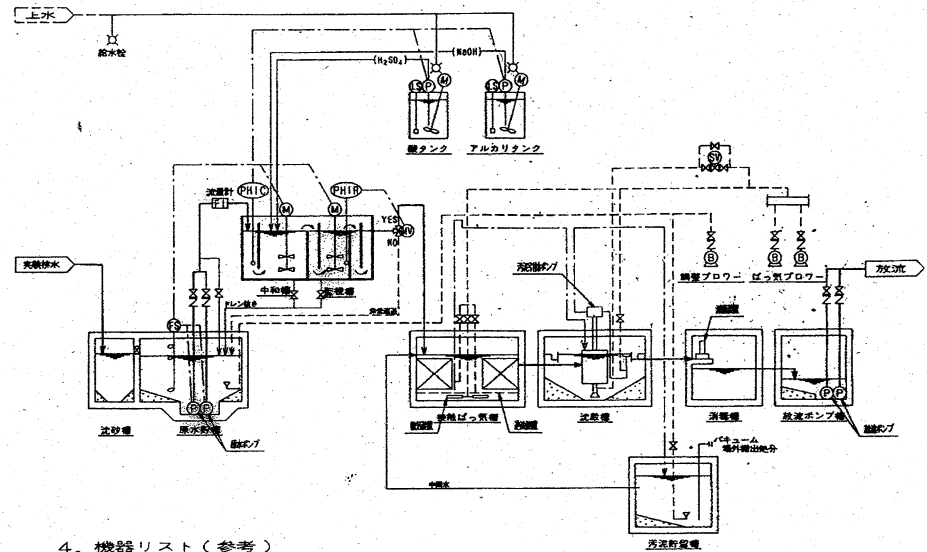
後処理：生物処理方式（接触ばっ気方式）

汚泥処理：バキューム搬出処分

(4) 流入水・処理水水质及び除去率

分類	流入水水质	放流水水质	除去率
BOD	100 (mg/l)	20 (mg/l)	80%
PH	2~11	5.8~8.6	—

3. フローシート



4. 機器リスト（参考）

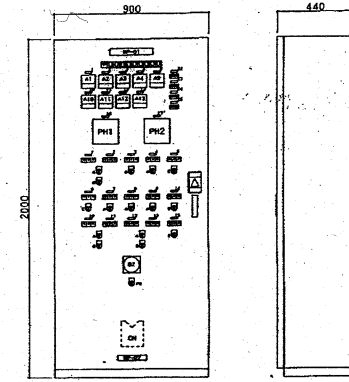
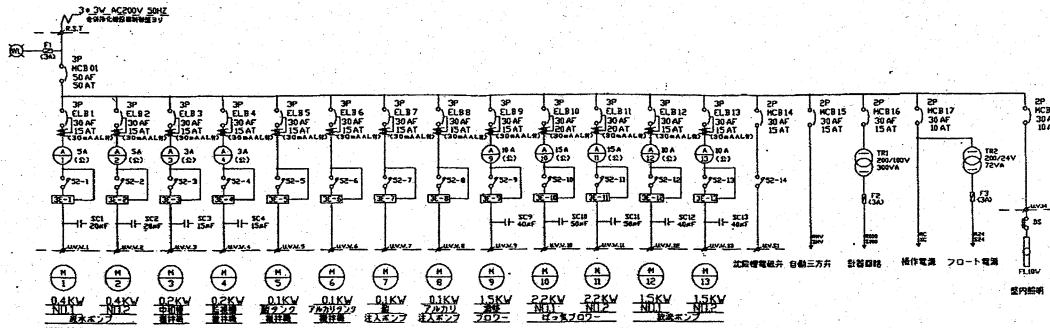
番号	名 称	仕 様	台 数	備 考
1	原水ポンプ	SUS製 非汚染ポンプ 50AX0, 0.3m ³ /分×8m×0.4kw	2	製鉄(株)TAYZSUS製
2	中和処理ユニット	連続式自動中和方式（監視システム付） 〔内訳〕中和槽・攪拌機 1基 物槽 2基 濃縮ポンプ 2基 薬液タンク 2基 薬液ポンプ 2基 PH計 2基 濃計 1基 備置ポンプ 1基	1	
3	調整フロー	ロータリーフロー 40AX0, 61m ³ /分×0.35kg/cm ² ×1.5kw	1	
4	ばっ気フロー	ロータリーフロー 50AX0, 97m ³ /分×0.4kg/cm ² ×2.2kw	2	
5	ディフューザー	ABS製 空気流量 300ℓ/分	4	
6	新着機	PVC製 流量 240~360ℓ/分	4	
7	ろ過トラフ	PVC製 1200φ	1	
8	センターウェル	PVC製 500φ×2000H	1	
9	スカムスキマー	PVC製 200φタイプ	1	
10	汚泥貯留ポンプ	PVC製 1200φ	1	
11	汚泥貯留ポンプ	25A 4φロケット式	1	
12	汚泥貯留ポンプ	PVC製 1200φ	1	
13	放流ポンプ	非汚染ポンプ 50AX0, 0.6m ³ /分×15m×1.5kw	2	製鉄(株)TAYZSUS製

秋田県農業試験場再編整備事業
本館浄化槽設備工事（配注図）
設計共同企業体

安井・秋田建設設計（株）
設計共同企業体

10

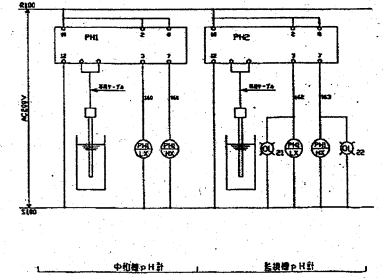
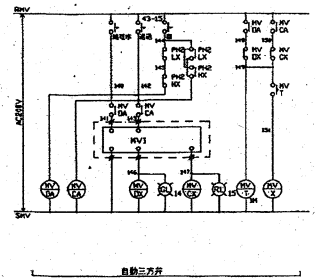
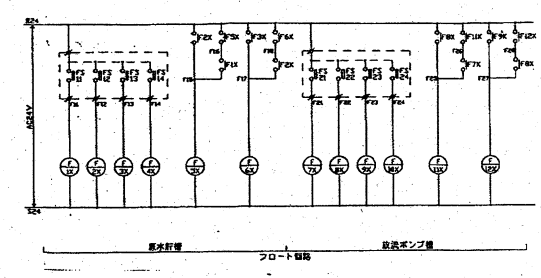
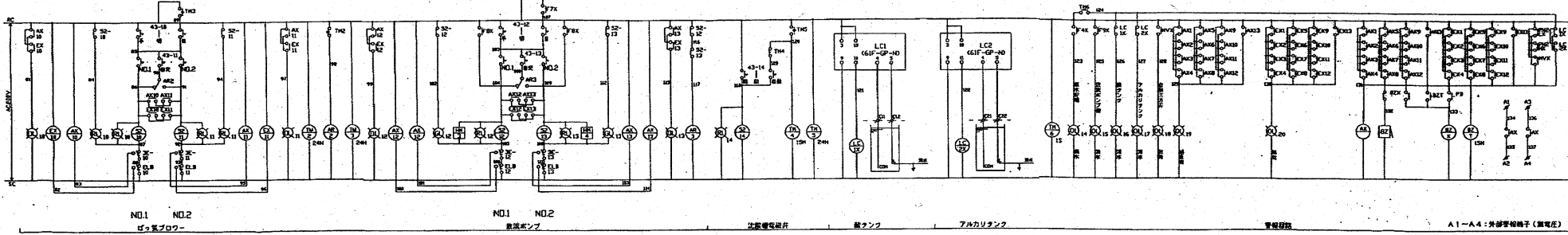
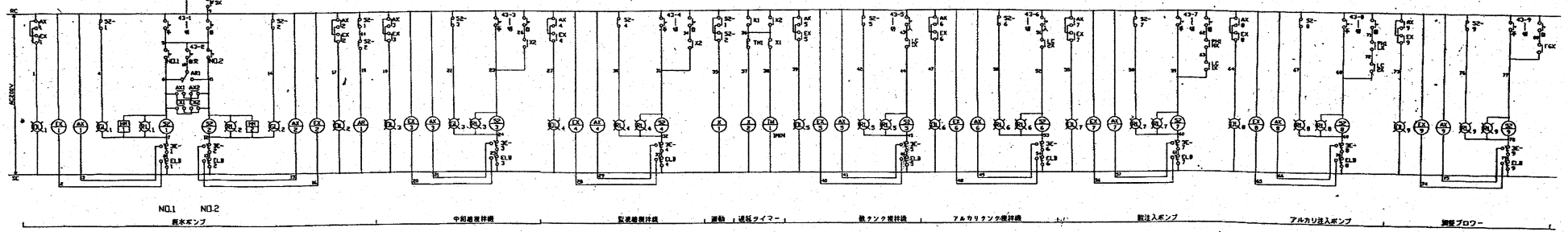
実験排水処理設備



設備リスト

設備名	仕様
MP. 01	三相電動機
MP. 1	No. 1排水ポンプ 0.4kW
MP. 2	No. 2排水ポンプ 0.4kW
MP. 3	計器
MP. 4	計器
MP. 5	計器
MP. 6	実験用電機弁 0.1kW
MP. 7	実験用電機弁 0.1kW
MP. 8	実験用電機弁 0.1kW
MP. 9	実験用電機弁 0.1kW
MP. 10	No. 1排水ポンプ 2.2kW
MP. 11	No. 2排水ポンプ 2.2kW
MP. 12	No. 1排水ポンプ 1.5kW
MP. 13	No. 2排水ポンプ 1.5kW
MP. 14	実験用電機弁 1.5kW
MP. 15	実験用電機弁
MP. 16	計器
MP. 17	三相電動機
MP. 18	三相電動機
MP. 19	三相電動機
MP. 20	三相電動機
MP. 21	三相電動機
MP. 22	No. 1排水ポンプ
MP. 23	No. 2排水ポンプ
MP. 24	No. 1排水ポンプ
MP. 25	No. 2排水ポンプ
MP. 26	三相電動機
MP. 27	三相電動機
MP. 02	三相電動機

動力制御盤参考図 S=1/15



秋田県農業試験場再編整備事業		安井・秋田建築設計(株) 設計共同企業体
本館浄化槽設備工事(発注図)		
H	実験排水処理設備 設備仕様参考図・シーケンス・盤参考図	
13		