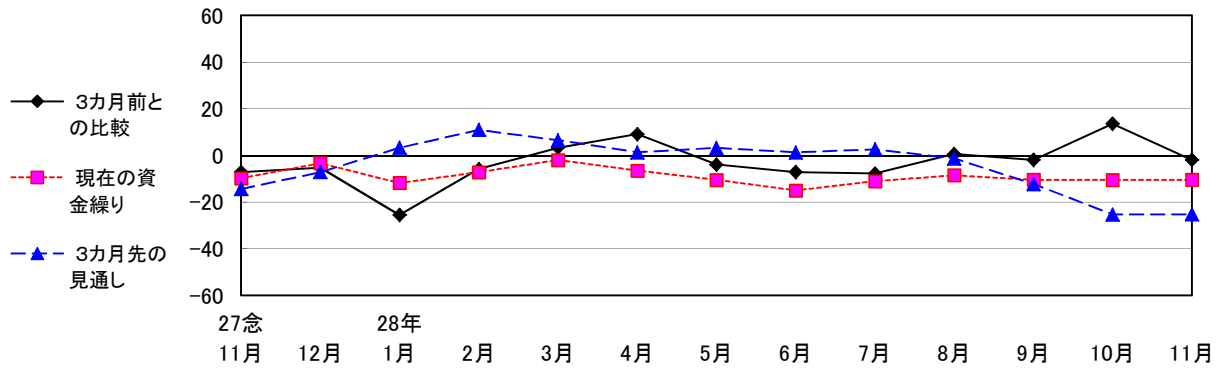


各業種における各種指標の推移（単位：％）

1. 全業種

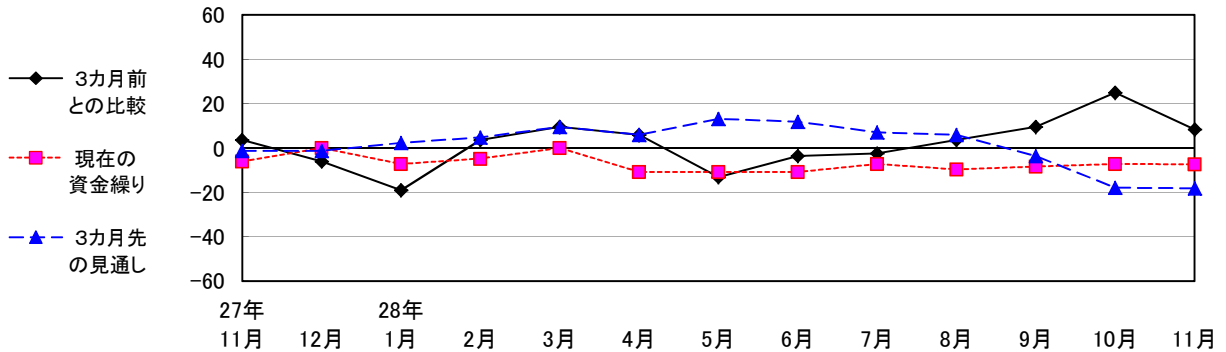
【 D I 値 】



区分	27年 11月	27年 12月	28年 1月	28年 2月	28年 3月	28年 4月	28年 5月	28年 6月	28年 7月	28年 8月	28年 9月	28年 10月	28年 11月
3カ月前との比較	-7.1	-5.2	-25.5	-5.8	3.3	9.1	-3.9	-7.1	-7.7	0.6	-1.9	13.6	-1.9
現在の資金繰り	-9.8	-3.3	-11.8	-7.2	-2.0	-6.5	-10.5	-15.0	-11.0	-8.5	-10.4	-10.5	-10.4
3カ月先の見通し	-14.4	-7.1	3.3	11.0	6.5	1.3	3.2	1.3	2.6	-1.3	-12.3	-25.3	-25.2

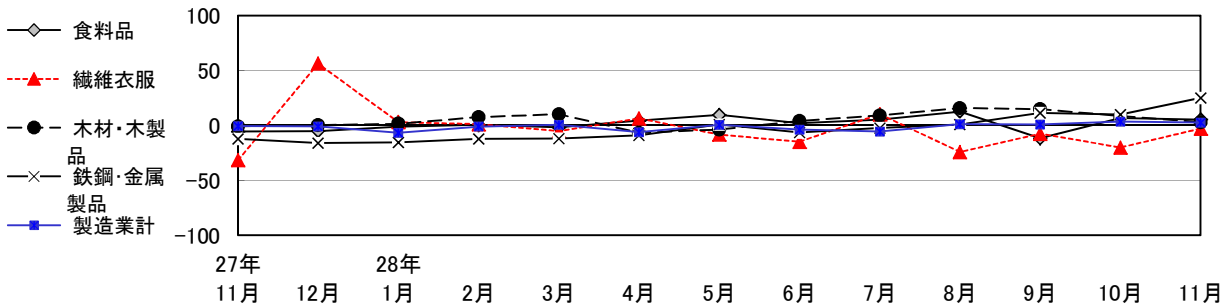
2. 製造業

1) DI値

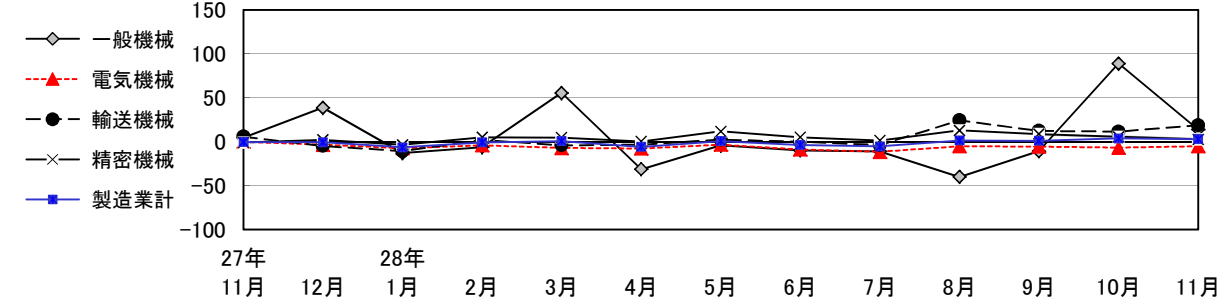


区分	27年11月	27年12月	28年1月	28年2月	28年3月	28年4月	28年5月	28年6月	28年7月	28年8月	28年9月	28年10月	28年11月
3カ月前との比較	3.6	-6.0	-19.0	3.6	9.5	6.0	-13.1	-3.6	-2.4	3.6	9.5	25.0	8.4
現在の資金繰り	-6.0	0.0	-7.2	-4.8	0.0	-10.8	-10.8	-10.8	-7.2	-9.6	-8.4	-7.2	-7.3
3カ月前の見通し	-1.2	-1.2	2.4	4.8	9.5	6.0	13.1	11.9	7.1	6.0	-3.6	-17.9	-18.1

2) 生産額（前年比） 1 / 2



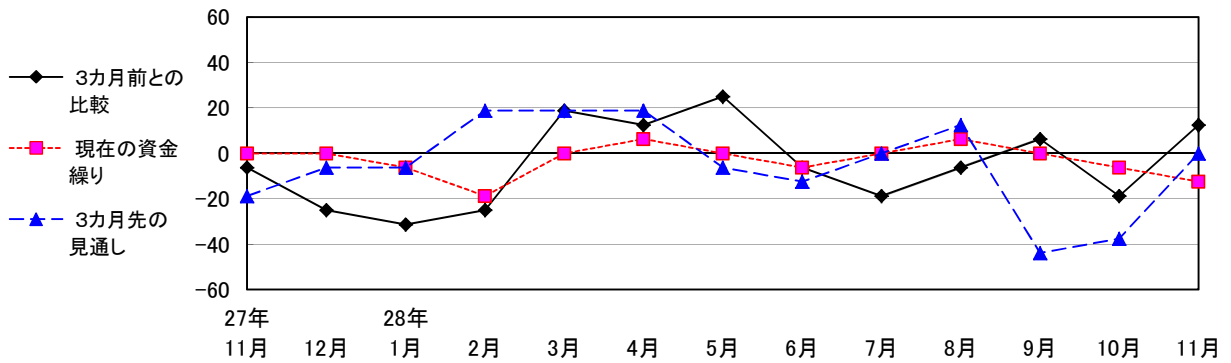
2) 生産額（前年比） 2 / 2



区分	27年11月	27年12月	28年1月	28年2月	28年3月	28年4月	28年5月	28年6月	28年7月	28年8月	28年9月	28年10月	28年11月
食料品	-5.6	-5.1	-1.1	0.5	-1.8	4.5	9.7	2.2	5.4	12.7	-11.6	6.8	5.4
繊維衣服	-31.6	56.4	3.1	1.1	-5.2	6.4	-8.3	-14.8	10.1	-24.2	-7.5	-20.0	-2.8
木材・木製品	-0.8	0.2	1.6	7.5	10.3	-6.7	-3.8	4.2	9.0	15.8	15.0	8.5	2.9
鉄鋼・金属製品	-12.2	-16.1	-15.4	-12.2	-12.0	-9.0	0.9	-6.4	-2.2	0.8	11.4	10.0	25.0
一般機械	4.6	38.6	-13.2	-6.5	55.3	-31.6	-4.4	-10.1	-11.2	-40.3	-10.9	88.9	13.7
電気機械	-0.3	-3.6	-7.4	-4.3	-7.3	-7.8	-3.4	-9.0	-11.7	-5.3	-5.7	-6.9	-5.3
輸送機械	5.6	-4.9	-11.0	1.8	-4.1	-3.4	2.2	-0.4	-4.0	24.3	12.1	11.3	18.5
精密機械	-1.1	2.0	-3.6	4.8	4.6	0.2	11.7	4.9	1.2	12.7	8.6	5.5	2.5
製造業計	-0.5	-0.8	-6.6	-1.0	0.6	-6.1	0.6	-3.8	-5.5	1.2	1.0	3.6	2.7

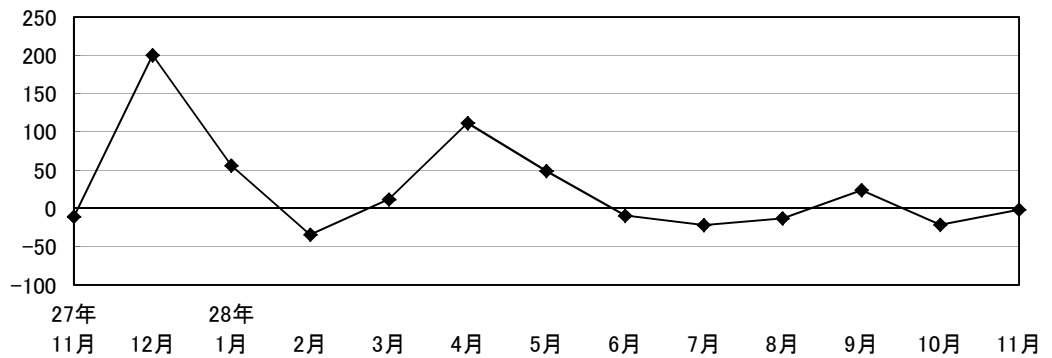
3. 建設業

1) DI値



区分	27年 11月	27年 12月	28年 1月	28年 2月	28年 3月	28年 4月	28年 5月	28年 6月	28年 7月	28年 8月	28年 9月	28年 10月	28年 11月
3カ月前との比較	-6.3	-25.0	-31.3	-25.0	18.8	12.5	25.0	-6.3	-18.8	-6.3	6.3	-18.8	12.5
現在の資金繰り	0.0	0.0	-6.3	-18.8	0.0	6.3	0.0	-6.3	0.0	6.3	0.0	-6.3	-12.5
3カ月前の見通し	-18.8	-6.3	-6.3	18.8	18.8	18.8	-6.3	-12.5	0.0	12.5	-43.8	-37.5	0.0

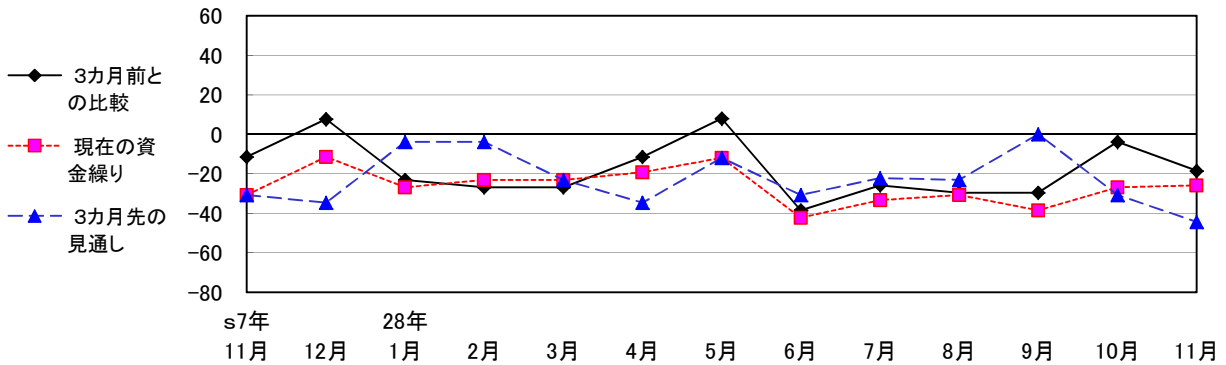
2) 受注額（前年比）



区分	27年 11月	27年 12月	28年 1月	28年 2月	28年 3月	28年 4月	28年 5月	28年 6月	28年 7月	28年 8月	28年 9月	28年 10月	28年 11月
建設業計	-10.9	200.4	56.3	-34.1	12.0	111.7	49.0	-9.3	-21.7	-12.8	24.0	-21.3	-1.5

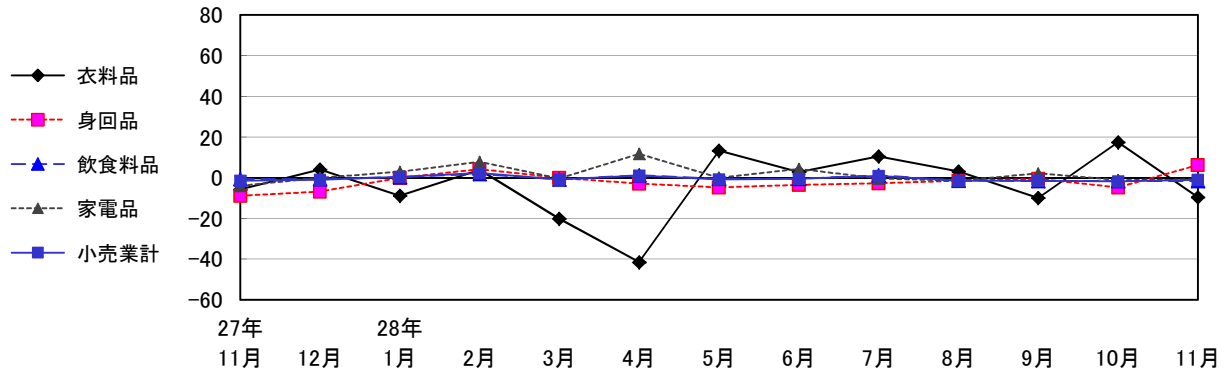
4. 小売業

1) DI値



区 分	27年 11月	27年 12月	28年 1月	28年 2月	28年 3月	28年 4月	28年 5月	28年 6月	28年 7月	28年 8月	28年 9月	28年 10月	28年 11月
3カ月前との比較	-11.5	7.7	-23.1	-26.9	-26.9	-11.5	8.0	-38.5	-25.9	-29.6	-29.6	-3.8	-18.5
現在の資金繰り	-30.8	-11.5	-26.9	-23.1	-23.1	-19.2	-12.0	-42.3	-33.3	-30.8	-38.5	-26.9	-25.9
3カ月前の見通し	-30.8	-34.6	-3.8	-3.8	-23.1	-34.6	-12.0	-30.8	-22.2	-23.1	0.0	-30.8	-44.4

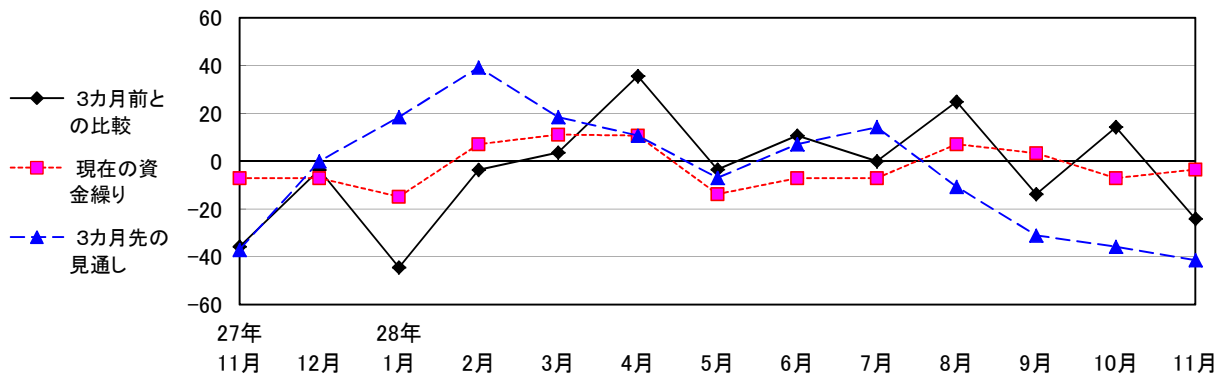
2) 売上額 (前年比)



区 分	27年 11月	27年 12月	28年 1月	28年 2月	28年 3月	28年 4月	28年 5月	28年 6月	28年 7月	28年 8月	28年 9月	28年 10月	28年 11月
衣料品	-5.8	4.1	-8.8	3.9	-20.2	-41.5	13.3	2.7	10.4	3.1	-10.0	17.4	-9.6
身回品	-8.9	-6.8	-0.1	4.2	-0.1	-2.9	-4.7	-3.5	-2.8	-1.4	-0.6	-4.7	6.2
飲食料品	-0.7	-0.7	0.3	1.9	-0.9	1.2	-0.6	-0.5	1.2	-1.5	-1.7	-1.6	-1.6
家電品	-4.0	-0.1	3.0	7.8	-0.4	11.8	-0.1	4.4	-0.4	-1.4	2.2	-1.1	-0.9
小売業計	-1.5	-1.0	0.4	2.3	-0.9	1.1	-0.8	-0.5	0.9	-1.4	-1.5	-1.8	-1.0

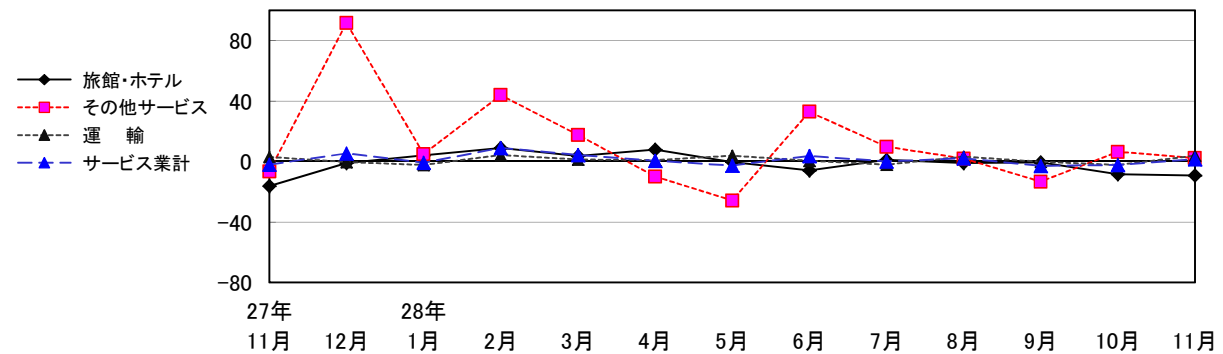
5. サービス業

1) DI値



区 分	27年11月	27年12月	28年1月	28年2月	28年3月	28年4月	28年5月	28年6月	28年7月	28年8月	28年9月	28年10月	28年11月
3カ月前との比較	-35.7	-3.6	-44.4	-3.6	3.7	35.7	-3.4	10.7	0.0	25.0	-13.8	14.3	-24.1
現在の資金繰り	-7.1	-7.1	-14.8	7.1	11.1	10.7	-13.8	-7.1	-7.1	7.1	3.4	-7.1	-3.4
3カ月前の見通し	-37.0	0.0	18.5	39.3	18.5	10.7	-6.9	7.1	14.3	-10.7	-31.0	-35.7	-41.4

2) 売上額 (前年比)



区 分	27年11月	27年12月	28年1月	28年2月	28年3月	28年4月	28年5月	28年6月	28年7月	28年8月	28年9月	28年10月	28年11月
旅館・ホテル	-16.3	-1.0	4.1	8.9	3.7	8.0	-0.4	-5.9	1.2	-1.0	-0.6	-8.4	-9.2
運輸	3.1	-0.3	-2.2	4.4	1.4	1.0	3.9	0.6	-2.0	3.3	-0.1	-2.2	3.8
その他サービス	-6.4	91.7	5.0	44.0	17.6	-9.8	-25.8	33.0	9.9	1.9	-13.2	6.5	2.4
サービス業計	-2.0	5.3	-0.7	9.0	4.3	0.5	-2.7	3.7	0.0	2.2	-2.8	-2.2	1.5