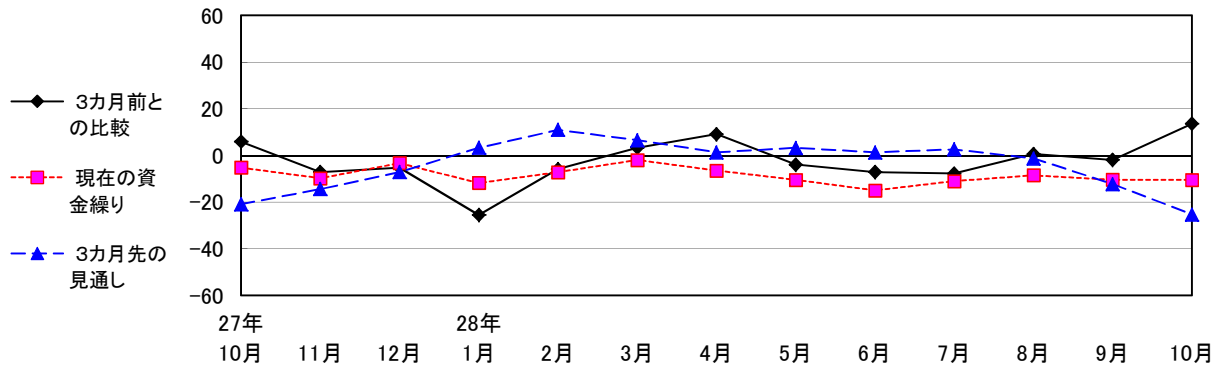


各業種における各種指標の推移（単位：％）

1. 全業種

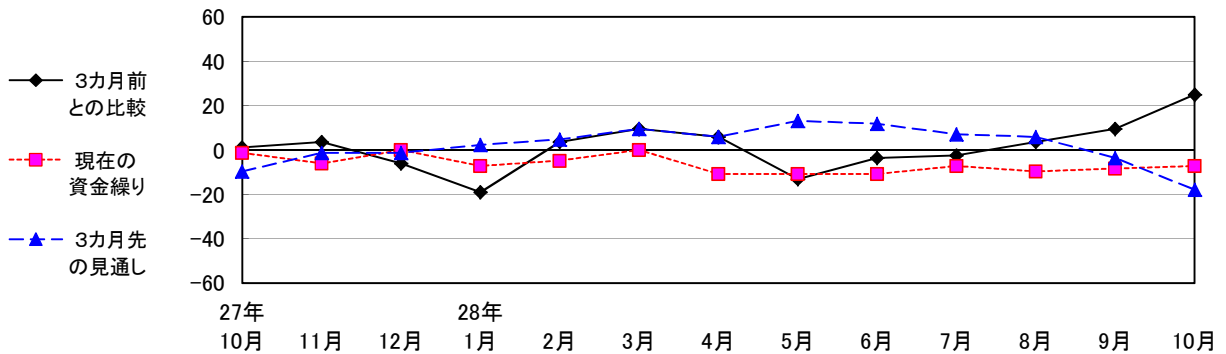
【 D I 値 】



区 分	27年	28年											
	10月	11月	12月	1月	2月	3月	4月	5月	6月	7月	8月	9月	10月
3カ月前との比較	5.9	-7.1	-5.2	-25.5	-5.8	3.3	9.1	-3.9	-7.1	-7.7	0.6	-1.9	13.6
現在の資金繰り	-5.2	-9.8	-3.3	-11.8	-7.2	-2.0	-6.5	-10.5	-15.0	-11.0	-8.5	-10.4	-10.5
3カ月先の見通し	-20.9	-14.4	-7.1	3.3	11.0	6.5	1.3	3.2	1.3	2.6	-1.3	-12.3	-25.3

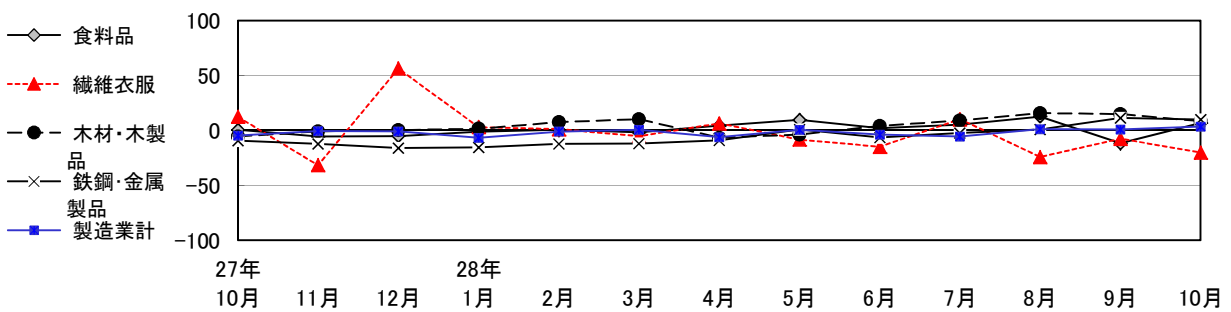
2. 製造業

1) DI値

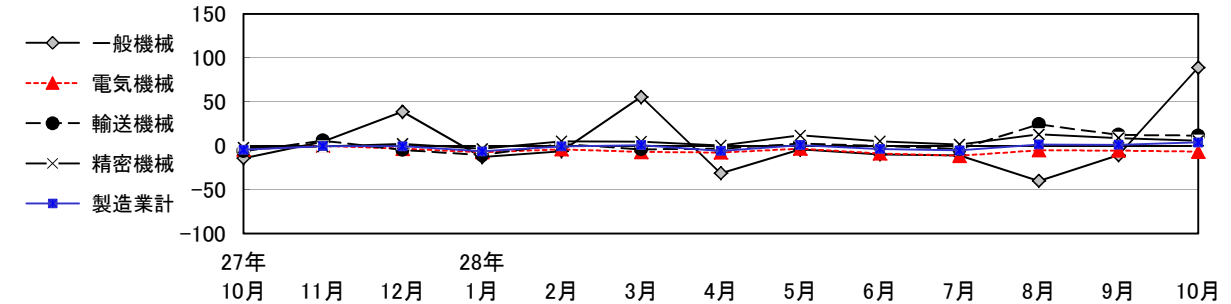


区分	27年10月	11月	12月	28年1月	2月	3月	4月	5月	6月	7月	8月	9月	10月
3カ月前との比較	1.2	3.6	-6.0	-19.0	3.6	9.5	6.0	-13.1	-3.6	-2.4	3.6	9.5	25.0
現在の資金繰り	-1.2	-6.0	0.0	-7.2	-4.8	0.0	-10.8	-10.8	-10.8	-7.2	-9.6	-8.4	-7.2
3カ月前の見通し	-9.6	-1.2	-1.2	2.4	4.8	9.5	6.0	13.1	11.9	7.1	6.0	-3.6	-17.9

2) 生産額（前年比） 1 / 2



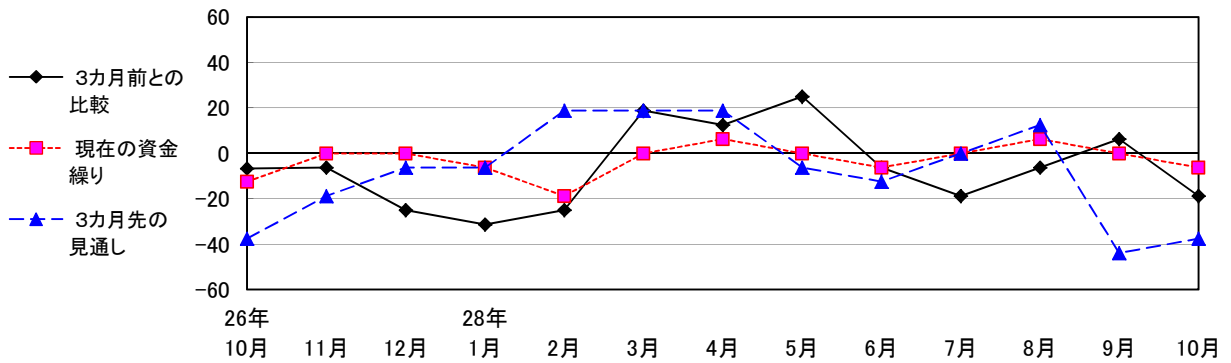
2) 生産額（前年比） 2 / 2



区分	27年10月	11月	12月	28年1月	2月	3月	4月	5月	6月	7月	8月	9月	10月
食料品	0.7	-5.6	-5.1	-1.1	0.5	-1.8	4.5	9.7	2.2	5.4	12.7	-11.6	6.8
繊維衣服	12.4	-31.6	56.4	3.1	1.1	-5.2	6.4	-8.3	-14.8	10.1	-24.2	-7.5	-20.0
木材・木製品	-5.4	-0.8	0.2	1.6	7.5	10.3	-6.7	-3.8	4.2	9.0	15.8	15.0	8.5
鉄鋼・金属製品	-9.4	-12.2	-16.1	-15.4	-12.2	-12.0	-9.0	0.9	-6.4	-2.2	0.8	11.4	10.0
一般機械	-14.5	4.6	38.6	-13.2	-6.5	55.3	-31.6	-4.4	-10.1	-11.2	-40.3	-10.9	88.9
電気機械	-4.5	-0.3	-3.6	-7.4	-4.3	-7.3	-7.8	-3.4	-9.0	-11.7	-5.3	-5.7	-6.9
輸送機械	-6.4	5.6	-4.9	-11.0	1.8	-4.1	-3.4	2.2	-0.4	-4.0	24.3	12.1	11.3
精密機械	-2.3	-1.1	2.0	-3.6	4.8	4.6	0.2	11.7	4.9	1.2	12.7	8.6	5.5
製造業計	-4.7	-0.5	-0.8	-6.6	-1.0	0.6	-6.1	0.6	-3.8	-5.5	1.2	1.0	3.6

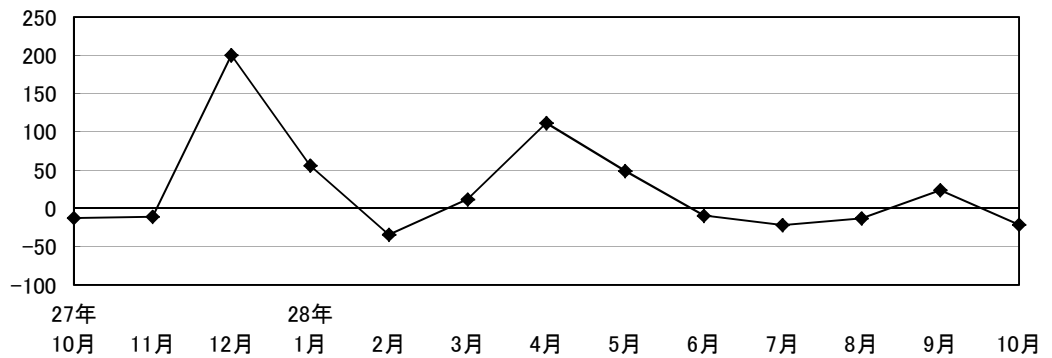
3. 建設業

1) D I 値



区 分	26年			28年									
	10月	11月	12月	1月	2月	3月	4月	5月	6月	7月	8月	9月	10月
3カ月前との比較	-6.7	-6.3	-25.0	-31.3	-25.0	18.8	12.5	25.0	-6.3	-18.8	-6.3	6.3	-18.8
現在の資金繰り	-12.5	0.0	0.0	-6.3	-18.8	0.0	6.3	0.0	-6.3	0.0	6.3	0.0	-6.3
3カ月前の見通し	-37.5	-18.8	-6.3	-6.3	18.8	18.8	-6.3	-12.5	0.0	12.5	-43.8	-37.5	

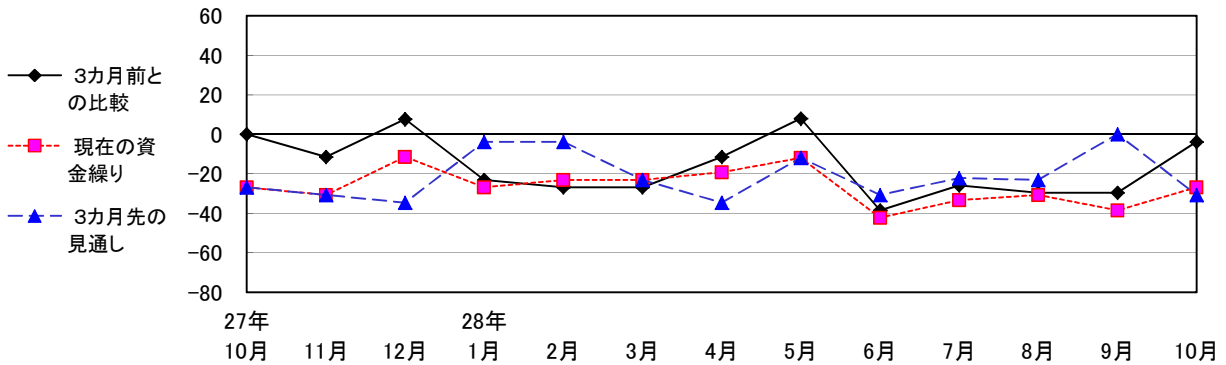
2) 受注額（前年比）



区 分	27年			28年									
	10月	11月	12月	1月	2月	3月	4月	5月	6月	7月	8月	9月	10月
建設業計	-12.3	-10.9	200.4	56.3	-34.1	12.0	111.7	49.0	-9.3	-21.7	-12.8	24.0	-21.3

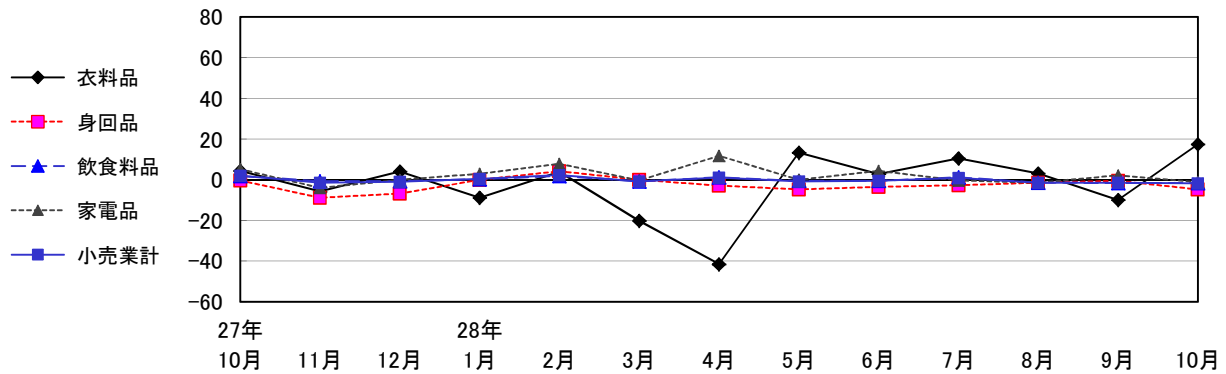
4. 小売業

1) D I 値



区 分	27年10月	11月	12月	28年1月	2月	3月	4月	5月	6月	7月	8月	9月	10月
3カ月前との比較	0.0	-11.5	7.7	-23.1	-26.9	-26.9	-11.5	8.0	-38.5	-25.9	-29.6	-29.6	-3.8
現在の資金繰り	-26.9	-30.8	-11.5	-26.9	-23.1	-23.1	-19.2	-12.0	-42.3	-33.3	-30.8	-38.5	-26.9
3カ月前の見通し	-26.9	-30.8	-34.6	-3.8	-3.8	-23.1	-34.6	-12.0	-30.8	-22.2	-23.1	0.0	-30.8

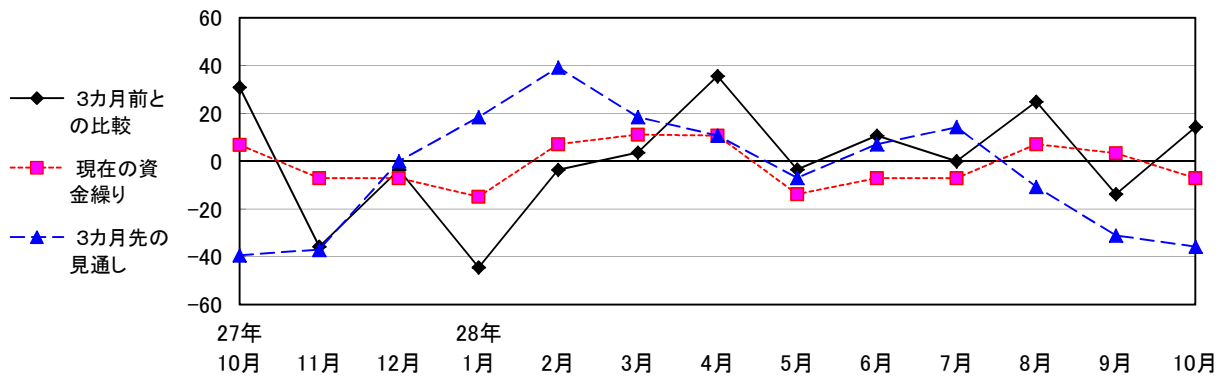
2) 売上額 (前年比)



区 分	27年10月	11月	12月	28年1月	2月	3月	4月	5月	6月	7月	8月	9月	10月
衣料品	4.4	-5.8	4.1	-8.8	3.9	-20.2	-41.5	13.3	2.7	10.4	3.1	-10.0	17.4
身回品	-0.4	-8.9	-6.8	-0.1	4.2	-0.1	-2.9	-4.7	-3.5	-2.8	-1.4	-0.6	-4.7
飲食料品	1.9	-0.7	-0.7	0.3	1.9	-0.9	1.2	-0.6	-0.5	1.2	-1.5	-1.7	-1.6
家電品	5.2	-4.0	-0.1	3.0	7.8	-0.4	11.8	-0.1	4.4	-0.4	-1.4	2.2	-1.1
小売業計	2.0	-1.5	-1.0	0.4	2.3	-0.9	1.1	-0.8	-0.5	0.9	-1.4	-1.5	-1.8

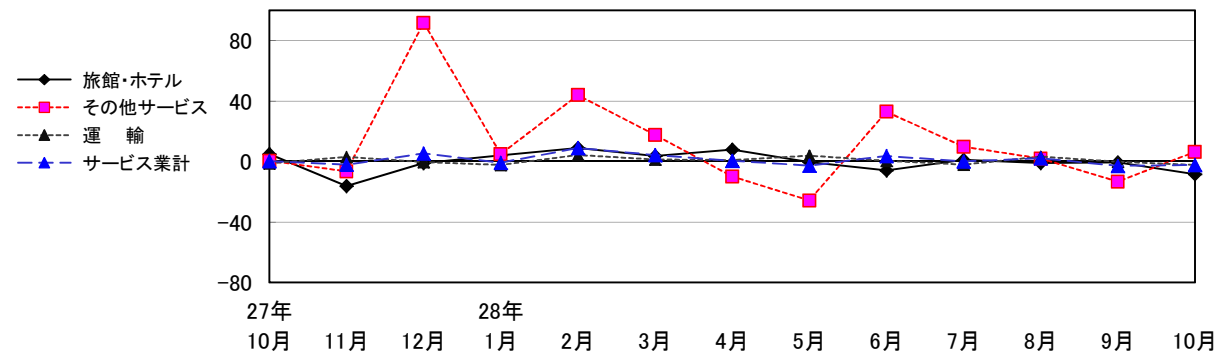
5. サービス業

1) D I 値



区 分	27年10月	11月	12月	28年1月	2月	3月	4月	5月	6月	7月	8月	9月	10月
3カ月前との比較	31.0	-35.7	-3.6	-44.4	-3.6	3.7	35.7	-3.4	10.7	0.0	25.0	-13.8	14.3
現在の資金繰り	6.9	-7.1	-7.1	-14.8	7.1	11.1	10.7	-13.8	-7.1	-7.1	7.1	3.4	-7.1
3カ月前の見通し	-39.3	-37.0	0.0	18.5	39.3	18.5	10.7	-6.9	7.1	14.3	-10.7	-31.0	-35.7

2) 売上額（前年比）



区 分	27年10月	11月	12月	28年1月	2月	3月	4月	5月	6月	7月	8月	9月	10月
旅館・ホテル	4.9	-16.3	-1.0	4.1	8.9	3.7	8.0	-0.4	-5.9	1.2	-1.0	-0.6	-8.4
運 輸	-1.2	3.1	-0.3	-2.2	4.4	1.4	1.0	3.9	0.6	-2.0	3.3	-0.1	-2.2
その他サービス	0.5	-6.4	91.7	5.0	44.0	17.6	-9.8	-25.8	33.0	9.9	1.9	-13.2	6.5
サービス業計	0.2	-2.0	5.3	-0.7	9.0	4.3	0.5	-2.7	3.7	0.0	2.2	-2.8	-2.2