

秋田県民のみなさまへ

～ 新型コロナウイルスの感染が広がっています ～

秋田県内でも、新型コロナウイルス感染症の発生報告があり、そのほとんどは感染者が多く発生している地域への滞在歴のある方です。

県民の命を守るため、特に最近、県内に来られた方や今後、県内に来られる予定のある方においては、**自らが感染している可能性を想定した行動と健康状態の把握**に努めてくださるようお願いいたします。

◎ 3つの「密」を避けましょう!!

- ① 換気の悪い『密閉空間』
- ② 多数が集まる『密集空間』
- ③ 間近で会話や発声をする『密接場面』



3つの条件がそろう場所が
クラスター(集団)発生の
リスクが高い!

※3つの条件のほか、**共同で使う物品**には消毒などを行ってください。

3つの密が重ならない場合でも、
リスクを低減するため、できる限り
「ゼロ密」を目指しましょう。

《新型コロナウイルス感染症とは》

- ・ 発熱やのどの痛み、咳が長引くことが多く、強いだるさ(倦怠感)を訴える方が多いことが特徴です。
- ・ 県民のみなさまにおかれましては、インフルエンザと同じように、手洗いや咳エチケットを心がけてください。



©2015 秋田県人だッチゅ

新型コロナウイルス感染症

あきた帰国者・接触者相談センター（コールセンター）について

秋田県・秋田市の新型コロナウイルス感染症に関する相談窓口を設置しています。

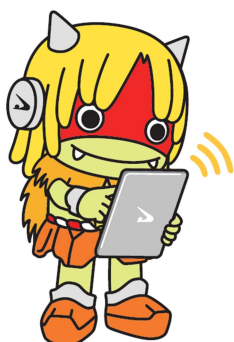
☎ 電話番号

- ① **018-866-7050** (24時間受付)
- ② **0570-011-567** (9時～21時受付)
- ③ **018-895-9176** (9時～17時受付)

少なくとも以下のいずれかに該当する場合には、相談センターにご相談ください。

経験豊富な看護職が対応します。

- 息苦しさ(呼吸困難)、強いだるさ(倦怠感)、高熱等の強い症状のいずれかがある場合
- 重症化しやすい方(※)で、発熱や咳などの比較的軽い風邪の症状がある場合
(※) 高齢者、基礎疾患のある方、透析を受けている方、免疫抑制剤・抗がん剤を用いている方
(※) 妊婦の方についても、念のため、重症化しやすい方と同様に早めにご相談ください。
- 上記以外の方で発熱や咳など比較的軽い風邪の症状が4日以上続く場合



新型コロナウイルス感染拡大防止のため、

ご利用・ご活用ください。

秋田県
LINE 公式アカウント



秋田県—新型コロナ対策パーソナルサポート
新型コロナウイルスに関する情報をお知らせします

<https://line.me/R/ti/p/%40885tzcnf>

友だち追加は
こちらから!

秋田県版
新型コロナ安心システム



県内の施設やイベント会場等で感染が確認された場合、
必要な情報をLINEメッセージでお知らせします

<https://www.pref.akita.lg.jp/pages/archive/50770>