

令和2年度

# 業 務 概 要

(令和元年度実績)

秋田県生活環境部生活衛生課



# 目 次

第 1 表	機構及び事務分掌	1
-------	----------	---

## 《生活衛生》

事務事業実施方針		3
第 2 表	秋田県生活衛生適正化審議会委員名簿	5
第 3 表	クリーニング師試験委員名簿	5
第 4 表	生活衛生関係営業施設数（市町村別）	6
第 5 表	生活衛生関係営業施設数（保健所）	7
第 6 表	生活衛生関係営業施設の許可・確認・承認件数	8
第 7 表	生活衛生関係営業施設監視指導件数	9
第 8 表	理容師・美容師・クリーニング師数	10
第 9 表	クリーニング師試験の実施状況	10
第 10 表	生活衛生関係同業組合及び組合員数	11
第 11 表	日本政策金融公庫資金の申込・貸付状況	12
第 12 表	墓地、火葬場及び納骨堂の施設数	13
第 13 表	公衆浴場入浴料金の改定状況	14
第 14 表	家庭用品の試買検査状況	14
第 15 表	遊泳用プール施設数	14
第 16 表	遊泳用プール施設監視指導件数	14
第 17 表	特定建築物施設数	15
第 18 表	特定建築物監視指導件数	15
第 19 表	建築物衛生法に基づく登録事業者数	15

## 《食品の安全・安心》

事務事業実施方針		16
第 20 表	営業施設数（許可を要する施設）	17
第 21 表	営業施設数（許可を要しない施設）	18
第 22 表	営業許可申請処理状況	19
第 23 表	重点監視対象施設等に対する監視状況	20
第 24 表	施設の監視指導状況（許可を要する施設）	21
第 25 表	施設の監視指導状況（許可を要しない施設）	22
第 26 表	重点監視対象施設監視指導状況	23
第 27 表	HACCPの管理手法を用いた営業施設等の監視指導状況	24
第 28 表	違反食品等発見届出状況（総括）	25
第 29 表	違反食品等の発見状況（現場検査）	26
第 30 表	行政検査実施状況（総括）	27
第 31 表	行政検査実施状況（収去検査）	28
第 32 表	行政検査実施状況（特殊検査）	29
第 33 表	行政検査違反内訳	30
第 34 表	行政検査実施状況（食中毒等の原因究明検査）	31
第 35 表	食中毒発生状況（総括）（秋田市を除く）	32
第 36 表	秋田県食中毒一覧（秋田市を除く）	33
第 37 表	行政処分等措置状況	34
第 38 表	衛生教育等実施状況	35
第 39 表	製菓衛生師試験実施状況及び製菓衛生師名簿登録者数	36
第 40 表	製菓衛生師免許申請等状況	37
第 41 表	食品衛生管理者設置状況	38
第 42 表	ふぐ取扱講習会修了者数及び営業届出施設数	39
第 43 表	自主管理推進状況	40
第 44 表	食中毒警報発令状況	41
第 45 表	と畜場設置状況	42

第 4 6 表	と畜検査実施状況（畜種別）	4 2
第 4 7 表	と畜検査に基づく措置状況（畜種別）	4 3
第 4 8 表	精密検査実施状況	4 4
第 4 9 表	と畜場の衛生管理に関する検査（ふきとり検査等）	4 4
第 5 0 表	食肉等モニタリング検査実施状況	4 5
第 5 1 表	大規模食鳥処理場検査・処分状況	4 6
第 5 2 表	認定小規模食鳥処理場措置状況	4 6
第 5 3 表	食鳥処理確認状況（食鳥別）	4 7
第 5 4 表	食鳥処理衛生管理者設置状況	4 7
第 5 5 表	死亡獣畜取扱場等施設数及び監視指導状況	4 8
第 5 6 表	死亡獣畜取扱場利用状況	4 9
第 5 7 表	畜舎等施設数（指定区域内）及び行政処分等	5 0
第 5 8 表	秋田県食品安全推進会議の構成機関	5 1
第 5 9 表	秋田県食品安全推進委員会及び秋田県食品安全推進会議の開催状況等	5 2
第 6 0 表	秋田県食品安全推進委員会委員名簿	5 3
第 6 1 表	食品安全セミナーの開催状況	5 4
第 6 2 表	食品安全地域懇談会の開催状況	5 4

## 《狂犬病予防、動物の愛護及び管理》

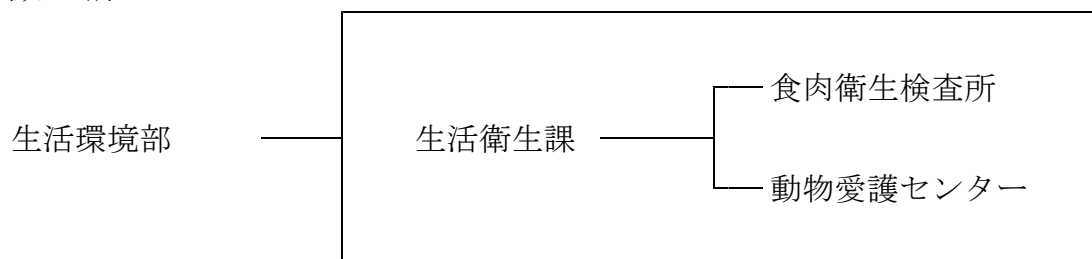
事務事業実施方針		5 5
第 6 3 表	狂犬病予防業務等実施状況	5 6
第 6 4 表	犬の危害防止業務実施状況	5 7
第 6 5 表	犬に関する被害・苦情の届出状況	5 8
第 6 6 表	犬による咬傷事故状況	5 9
第 6 7 表	犬取締車等運行状況	6 0
第 6 8 表	犬に関する相談受理状況	6 1
第 6 9 表	猫苦情等届出状況	6 2
第 7 0 表	猫の引取り事務等	6 3
第 7 1 表	第一種動物取扱業施設数	6 4
第 7 2 表	第二種動物取扱業施設数	6 4
第 7 3 表	特定動物の飼養許可等の状況	6 5
第 7 4 表	動物取扱業者の立入指導状況	6 5

## 《水 道》

事務事業実施方針		6 6
第 7 5 表	水道の種類別による給水人口及び普及率の推移	6 7
第 7 6 表	簡易専用水道施設数	6 8
第 7 7 表	水道施設別監視指導件数	6 9
第 7 8 表	水道整備国庫補助金年度別推移	7 0

# 第1表 機構及び事務分掌

## 1) 機構



## 2) 職員配置

区 分	課長	主幹	副主幹	主査	主任	計
生活衛生課	1	1	5	2	3	12

区 分	所長	主幹	副主幹	専門員	主査	主任	技師	計
食肉衛生 検査所	1	2	4	1	1	1	2	12

区 分	所長	次長	副主幹	主査	技師	技能 主任	計
動物愛護 センター	1	1	2	2	2	2	10

### 3) 事務分掌

課名	班名	分掌事務
生活衛生課	総務班 TEL 018-860-1512 (県民生活課)	1 人事服務に関する事 2 職員研修に関する事 3 給与、旅費、福利厚生に関する事 4 予算、決算、歳入、歳出に関する事 5 物品に関する事 6 動物愛護センターの総務に関する事
	調整・生活衛生・水道班 TEL 018-860-1592	1 課の調整事務に関する事 2 生活衛生関係営業六法に関する事 3 遊泳用プールに関する事 4 住宅宿泊事業法に関する事 5 家庭用品の安全確保に関する事 6 建築物の衛生的管理に関する事 7 クリーニング師の試験・免許に関する事 8 秋田県生活衛生営業指導センターに関する事 9 生活衛生関係営業の振興に関する事 10 生活衛生同業組合の指導に関する事 11 衛生害虫に関する事 12 秋田県水道ビジョンに関する事 13 水道施設整備に係る技術的助言・指導に関する事 14 水道事業認可等に関する事 15 生活基盤施設耐震化等交付金等に関する事
	食品安全・動物愛護班 TEL 018-860-1593	1 食品衛生に関する事 2 と畜場及び食肉衛生検査に関する事 3 食鳥処理の事業の規制及び食鳥検査に関する事 4 化製場及び死亡獣畜処理に関する事 5 製菓衛生師の試験免許に関する事 6 食品の安全安心に関する事 7 県食品安全推進委員会の事務に関する事 8 県食品安全推進会議の事務に関する事 9 国及び各自治体との連携に関する事 10 食品安全に係る庁内関係部局との連絡調整 11 狂犬病予防並びに動物の愛護及び管理に関する事

F A X : 018-860-3856

E-mail : Seikatsueiseika@pref.akita.lg.jp