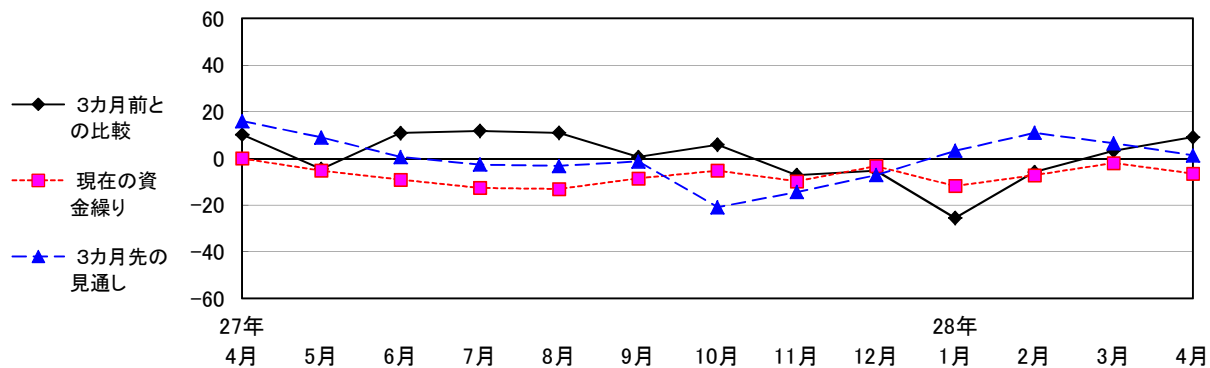


各業種における各種指標の推移（単位：％）

1. 全業種

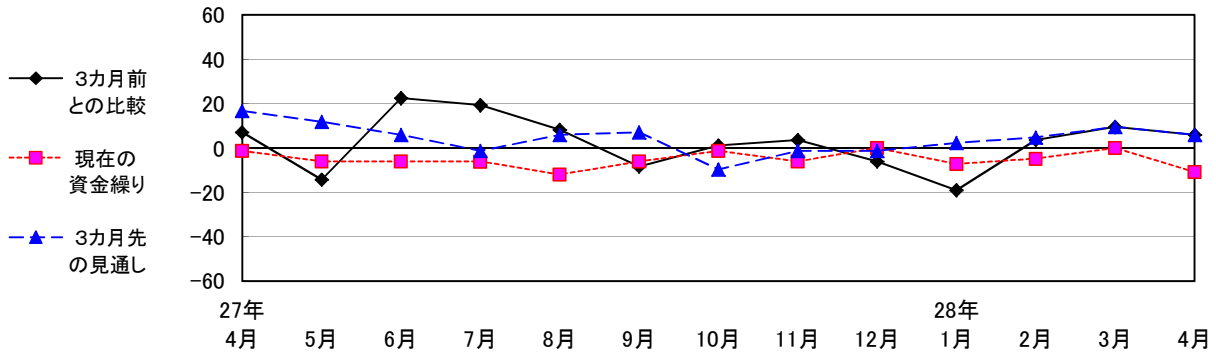
【 D I 値 】



区 分	27年				28年								
	4月	5月	6月	7月	8月	9月	10月	11月	12月	1月	2月	3月	4月
3カ月前との比較	10.2	-4.5	10.9	11.8	11.0	0.6	5.9	-7.1	-5.2	-25.5	-5.8	3.3	9.1
現在の資金繰り	0.0	-5.2	-9.1	-12.6	-13.1	-8.6	-5.2	-9.8	-3.3	-11.8	-7.2	-2.0	-6.5
3カ月先の見通し	16.0	9.0	0.6	-2.6	-3.2	-1.3	-20.9	-14.4	-7.1	3.3	11.0	6.5	1.3

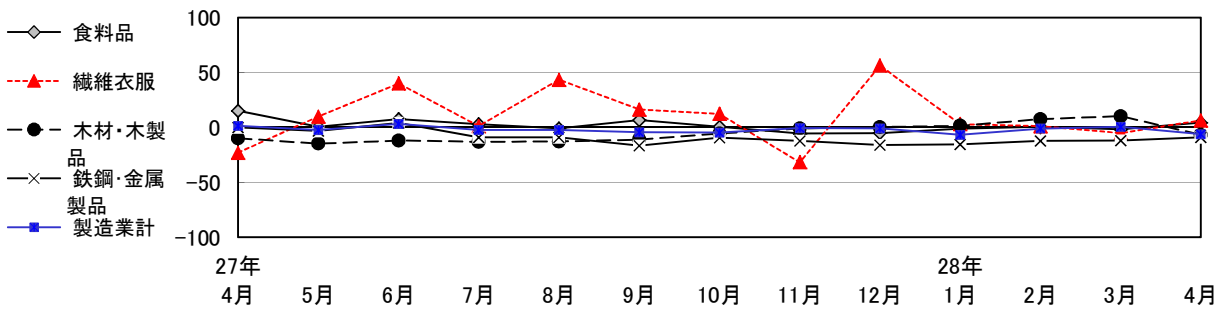
2. 製造業

1) DI 値

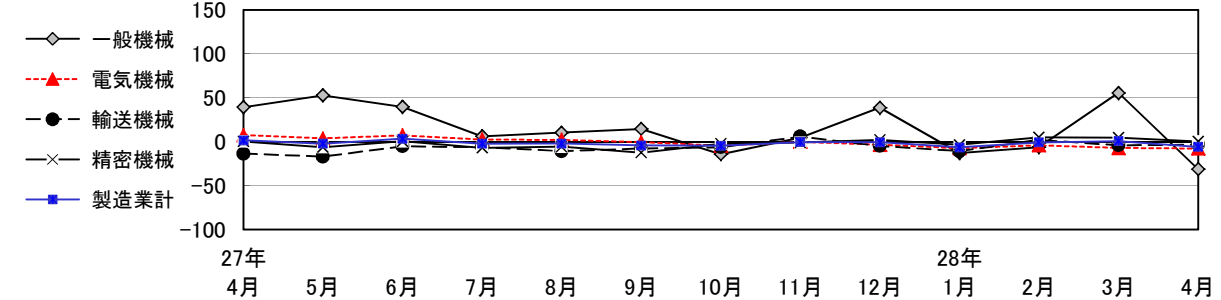


区分	27年 4月	5月	6月	7月	8月	9月	10月	11月	12月	28年 1月	2月	3月	4月
3カ月前との比較	7.1	-14.3	22.6	19.3	8.3	-8.3	1.2	3.6	-6.0	-19.0	3.6	9.5	6.0
現在の資金繰り	-1.2	-6.0	-6.0	-6.1	-12.0	-6.0	-1.2	-6.0	0.0	-7.2	-4.8	0.0	-10.8
3カ月前の見通し	16.7	11.9	6.0	-1.2	6.0	7.1	-9.6	-1.2	-1.2	2.4	4.8	9.5	6.0

2) 生産額（前年比） 1 / 2



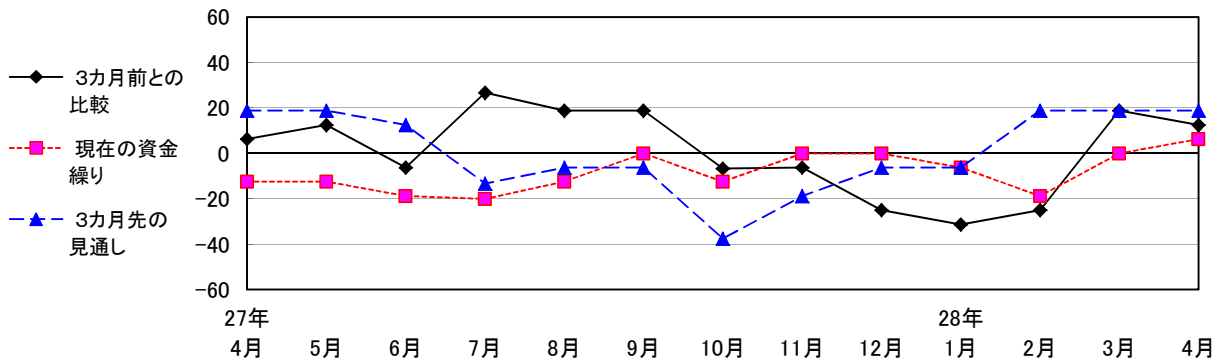
2) 生産額（前年比） 2 / 2



区分	27年 4月	5月	6月	7月	8月	9月	10月	11月	12月	28年 1月	2月	3月	4月
食料品	15.1	0.7	7.6	3.0	-0.9	6.7	0.7	-5.6	-5.1	-1.1	0.5	-1.8	4.5
繊維衣服	-23.1	9.9	40.1	1.1	43.4	16.4	12.4	-31.6	56.4	3.1	1.1	-5.2	6.4
木材・木製品	-10.0	-14.7	-12.0	-13.0	-12.8	-10.9	-5.4	-0.8	0.2	1.6	7.5	10.3	-6.7
鉄鋼・金属製品	0.1	-3.2	4.0	-9.1	-9.0	-16.7	-9.4	-12.2	-16.1	-15.4	-12.2	-12.0	-9.0
一般機械	39.1	52.7	39.5	6.1	10.2	14.3	-14.5	4.6	38.6	-13.2	-6.5	55.3	-31.6
電気機械	7.3	3.6	7.1	2.4	1.9	-0.7	-4.5	-0.3	-3.6	-7.4	-4.3	-7.3	-7.8
輸送機械	-13.8	-17.2	-5.4	-6.4	-10.9	-8.0	-6.4	5.6	-4.9	-11.0	1.8	-4.1	-3.4
精密機械	0.2	-6.3	0.4	-7.1	-5.9	-12.5	-2.3	-1.1	2.0	-3.6	4.8	4.6	0.2
製造業計	1.5	-2.4	3.2	-2.4	-2.2	-4.4	-4.7	-0.5	-0.8	-6.6	-1.0	0.6	-6.1

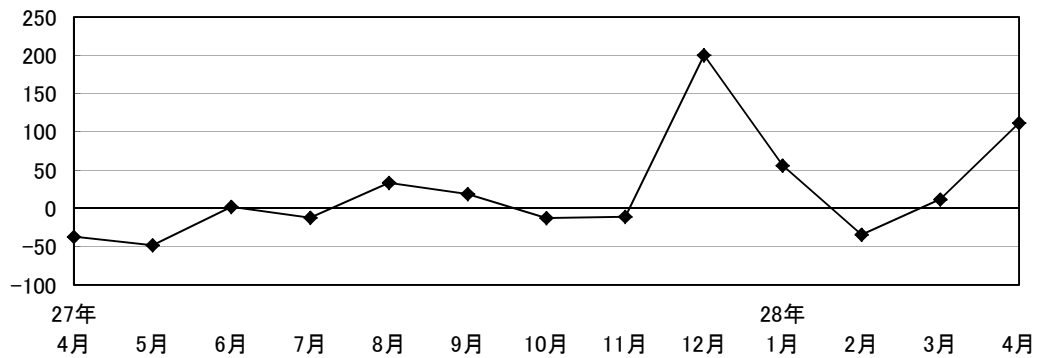
3. 建設業

1) DI値



区 分	27年 4月	5月	6月	7月	8月	9月	10月	11月	12月	28年 1月	2月	3月	4月
3カ月前との比較	6.3	12.5	-6.3	26.7	18.8	18.8	-6.7	-6.3	-25.0	-31.3	-25.0	18.8	12.5
現在の資金繰り	-12.5	-12.5	-18.8	-20.0	-12.5	0.0	-12.5	0.0	0.0	-6.3	-18.8	0.0	6.3
3カ月先の見通し	18.8	18.8	12.5	-13.3	-6.3	-6.3	-37.5	-18.8	-6.3	-6.3	18.8	18.8	18.8

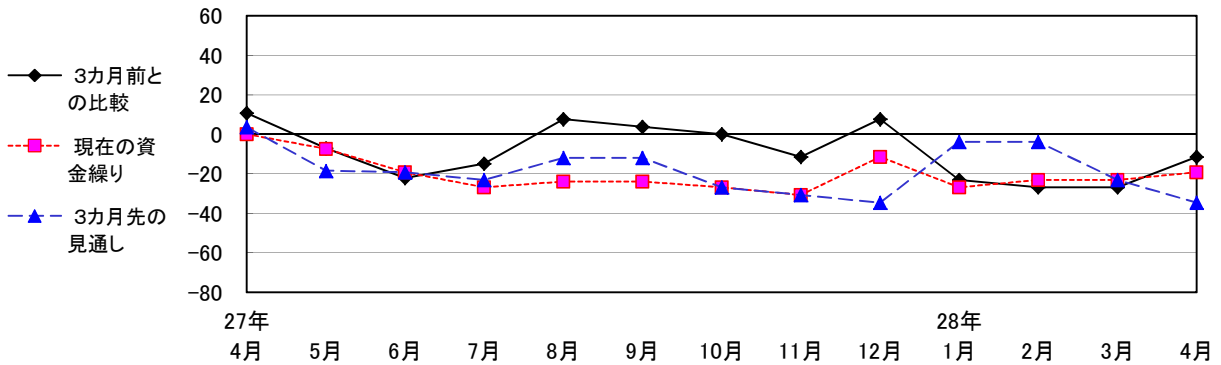
2) 受注額 (前年比)



区 分	27年 4月	5月	6月	7月	8月	9月	10月	11月	12月	28年 1月	2月	3月	4月
建設業計	-36.9	-48.1	2.3	-11.9	33.4	18.8	-12.3	-10.9	200.4	56.3	-34.1	12.0	111.7

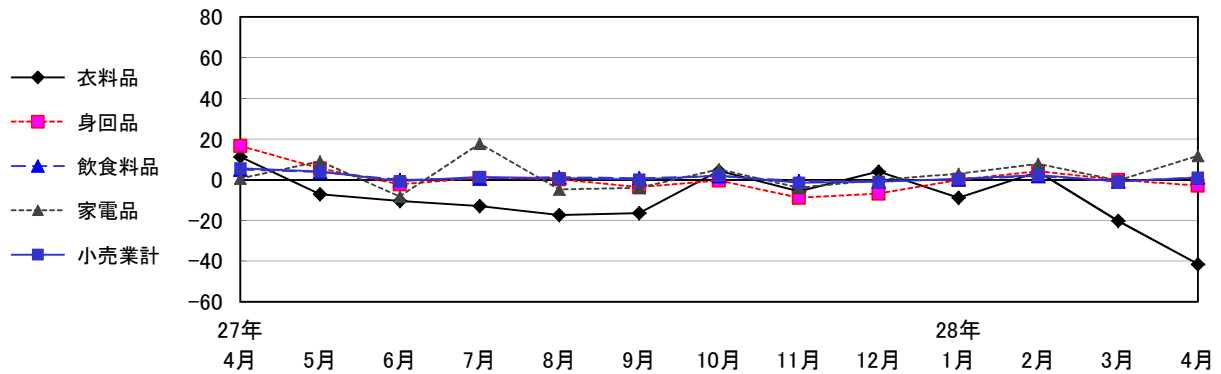
4. 小売業

1) DI値



区 分	27年 4月	5月	6月	7月	8月	9月	10月	11月	12月	28年 1月	2月	3月	4月
3カ月前との比較	10.7	-7.1	-22.2	-14.8	7.7	3.8	0.0	-11.5	7.7	-23.1	-26.9	-26.9	-11.5
現在の資金繰り	0.0	-7.4	-19.2	-26.9	-24.0	-24.0	-26.9	-30.8	-11.5	-26.9	-23.1	-23.1	-19.2
3カ月前の見通し	3.7	-18.5	-19.2	-23.1	-12.0	-12.0	-26.9	-30.8	-34.6	-3.8	-3.8	-23.1	-34.6

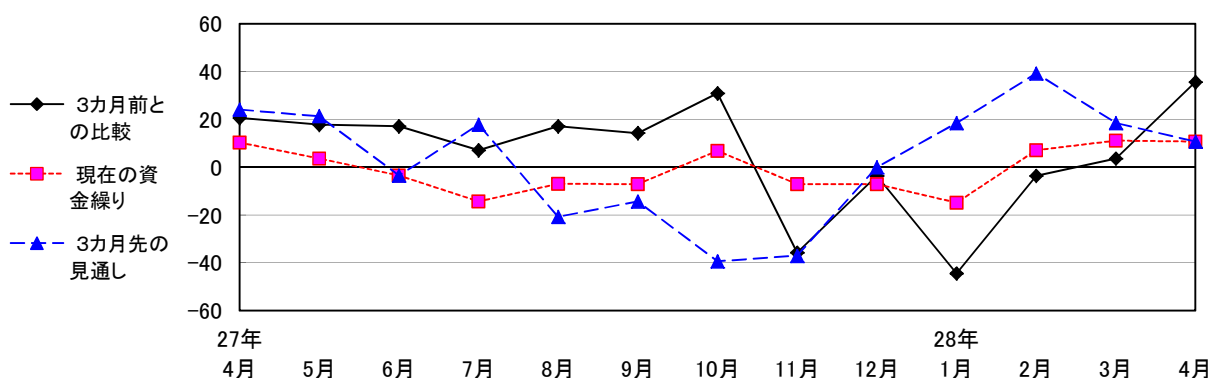
2) 売上額 (前年比)



区 分	27年 4月	5月	6月	7月	8月	9月	10月	11月	12月	28年 1月	2月	3月	4月
衣料品	11.2	-7.2	-10.4	-13.0	-17.4	-16.4	4.4	-5.8	4.1	-8.8	3.9	-20.2	-41.5
身回品	16.6	5.6	-2.2	0.9	0.2	-3.7	-0.4	-8.9	-6.8	-0.1	4.2	-0.1	-2.9
飲食料品	5.0	3.8	-0.1	0.6	1.2	0.7	1.9	-0.7	-0.7	0.3	1.9	-0.9	1.2
家電品	0.6	9.1	-8.2	17.7	-4.8	-4.0	5.2	-4.0	-0.1	3.0	7.8	-0.4	11.8
小売業計	5.6	4.0	-0.7	1.3	0.7	0.1	2.0	-1.5	-1.0	0.4	2.3	-0.9	1.1

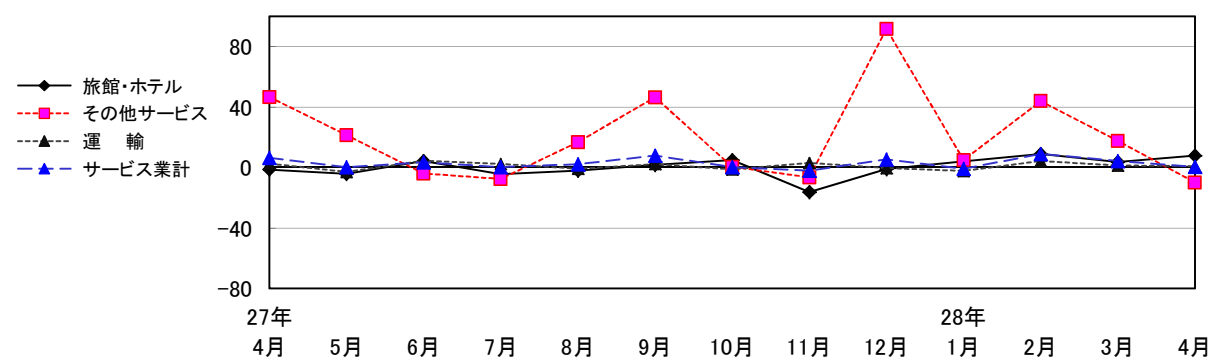
5. サービス業

1) DI値



区 分	27年 4月	5月	6月	7月	8月	9月	10月	11月	12月	28年 1月	2月	3月	4月
3カ月前との比較	20.7	17.9	17.2	7.1	17.2	14.3	31.0	-35.7	-3.6	-44.4	-3.6	3.7	35.7
現在の資金繰り	10.3	3.6	-3.4	-14.3	-6.9	-7.1	6.9	-7.1	-7.1	-14.8	7.1	11.1	10.7
3カ月前の見通し	24.1	21.4	-3.4	17.9	-20.7	-14.3	-39.3	-37.0	0.0	18.5	39.3	18.5	10.7

2) 売上額 (前年比)



区 分	27年 4月	5月	6月	7月	8月	9月	10月	11月	12月	28年 1月	2月	3月	4月
旅館・ホテル	-1.3	-4.1	4.3	-4.3	-2.1	1.8	4.9	-16.3	-1.0	4.1	8.9	3.7	8.0
運輸	2.6	-2.9	4.5	2.5	-0.8	2.3	-1.2	3.1	-0.3	-2.2	4.4	1.4	1.0
その他サービス	46.7	21.5	-3.9	-7.5	16.9	46.4	0.5	-6.4	91.7	5.0	44.0	17.6	-9.8
サービス業計	6.4	0.3	3.5	0.2	2.1	7.9	0.2	-2.0	5.3	-0.7	9.0	4.3	0.5