

社会資本総合整備計画 防災・安全交付金

令和07年01月14日

計画の名称	ハード対策施設の設置・改築等による土砂災害対策推進（防災・安全）												
計画の期間	令和07年度～令和11年度（5年間）										重点配分対象の該当		
交付対象	秋田県												
計画の目標	頻発する豪雨等による土砂災害発生リスクの増大に対し、ハード対策施設を整備することにより、地域住民の安全・安心の確保を図る。												
全体事業費（百万円）	合計（A+B+C+D）	9,989	A	8,721	B	0	C	680	D	588	効果促進事業費の割合 C / (A+B+C+D)	6.8	%

番号	計画の成果目標（定量的指標）			
	定量的指標の定義及び算定式	定量的指標の現況値及び目標値		
		当初現況値 (R7当初)	中間目標値 (R9末)	最終目標値 (R11末)
1	県内における土砂災害警戒区域について、土砂災害警戒区域対策実施区域数を570区域から599区域へ増加させる。 土砂災害警戒区域対策実施区域数	570区域	585区域	599区域
2	土砂災害対策が概成した土砂災害警戒区域数 / 土砂災害対策が必要な土砂災害警戒区域数	23%	24%	24%

備考等	個別施設計画を含む	<input type="radio"/>	国土強靱化を含む	<input type="radio"/>	定住自立圏を含む	-	連携中枢都市圏を含む	-	流域水循環計画を含む	-	地域再生計画を含む	-
-----	-----------	-----------------------	----------	-----------------------	----------	---	------------	---	------------	---	-----------	---

A 基幹事業

基幹事業(大)	番号	事業種別	地域種別	交付対象	直接間接	事業者	種別1	種別2	要素となる事業名 (事業箇所)	事業内容 (延長・面積等)	市区町村名/ 港湾・地区名	事業実施期間(年度)					全体事業費 (百万円)	費用 便益比	個別施設計画 策定状況
												R07	R08	R09	R10	R11			
一体的に実施することにより期待される効果																			
備考																			
砂防事業	A04-001	砂防	一般	秋田県	直接	秋田県	通常砂防	-	沼山沢川 通常砂防事業	砂防堰堤工N=2基、溪流保全 工L=1,020m	横手市						280	3.2	策定済
	A04-002	砂防	一般	秋田県	直接	秋田県	通常砂防	-	ビッキ沢 通常砂防事業	砂防堰堤工N=1基	横手市						150	5.6	策定済
	A04-003	砂防	一般	秋田県	直接	秋田県	通常砂防	-	滝ノ沢2他4溪流 通常砂防事業	砂防堰堤工N=7基	由利本荘市						510	2.8	策定済
	A04-004	砂防	一般	秋田県	直接	秋田県	通常砂防	-	白山川 通常砂防事業	砂防堰堤工N=1基	秋田市						100	2.6	策定済
	A04-005	砂防	一般	秋田県	直接	秋田県	通常砂防	-	浅田沢2 通常砂防事業	砂防堰堤工N=1基	由利本荘市						70	4.8	策定済
	A04-006	砂防	一般	秋田県	直接	秋田県	火山砂防	-	東鮎川沢3 火山砂防事業	砂防堰堤工N=1基	由利本荘市						50	6.7	策定済

A 基幹事業

基幹事業(大)	番号	事業種別	地域種別	交付対象	直接間接	事業者	種別1	種別2	要素となる事業名 (事業箇所)	事業内容 (延長・面積等)	市区町村名/ 港湾・地区名	事業実施期間(年度)					全体事業費 (百万円)	費用 便益比	個別施設計画 策定状況
												R07	R08	R09	R10	R11			
一体的に実施することにより期待される効果																			
備考																			
砂防事業	A04-007	砂防	一般	秋田県	直接	秋田県	通常砂防	-	館ノ下沢 通常砂防事業	砂防堰堤工N=1基	大館市						150	7.7	策定済
	A04-008	砂防	一般	秋田県	直接	秋田県	通常砂防	-	水上沢 通常砂防事業	砂防堰堤工N=1基、溪流保全 工L=30m	横手市						90	2.1	策定済
	A04-009	砂防	一般	秋田県	直接	秋田県	通常砂防	-	上大部沢 通常砂防事業	砂防堰堤工N=1基、溪流保全 工L=10m	秋田市						100	3.0	策定済
	A04-010	砂防	一般	秋田県	直接	秋田県	通常砂防	-	上杉ノ沢 通常砂防事業	砂防堰堤工N=1基、溪流保全 工L=100m	仙北市						80	6.1	策定済
	A04-011	砂防	一般	秋田県	直接	秋田県	通常砂防	-	開沢 通常砂防事業	砂防堰堤工N=1基	湯沢市						150	4.5	策定済
	A04-012	砂防	一般	秋田県	直接	秋田県	通常砂防	-	二夕子沢沢1 通常砂防 事業	砂防堰堤工N=1基	秋田市						100	11.4	策定済

A 基幹事業

基幹事業(大)	番号	事業種別	地域種別	交付対象	直接間接	事業者	種別1	種別2	要素となる事業名 (事業箇所)	事業内容 (延長・面積等)	市区町村名/ 港湾・地区名	事業実施期間(年度)					全体事業費 (百万円)	費用 便益比	個別施設計画 策定状況
												R07	R08	R09	R10	R11			
一体的に実施することにより期待される効果																			
備考																			
砂防事業	A04-013	砂防	一般	秋田県	直接	秋田県	通常砂防	-	中山沢 通常砂防事業	砂防堰堤工N=1基	秋田市						150	2.8	策定済
	A04-014	砂防	一般	秋田県	直接	秋田県	通常砂防	-	下宿沢 通常砂防事業	砂防堰堤工N=1基	湯沢市						170	27.7	策定済
	A04-015	砂防	一般	秋田県	直接	秋田県	通常砂防	-	米内沢 2 通常砂防事業	砂防堰堤工N=1基	北秋田市						80	2.3	策定済
	A04-016	砂防	一般	秋田県	直接	秋田県	火山砂防	-	孫七山沢 火山砂防事業	砂防堰堤工N=1基、溪流保全 工L=56m	由利本荘市						50	2.8	策定済
	A04-017	砂防	一般	秋田県	直接	秋田県	通常砂防	-	湯ノ沢ノ沢 通常砂防事業	砂防堰堤工N=1基	美郷町						250	7.6	策定済
	A04-018	砂防	一般	秋田県	直接	秋田県	通常砂防	-	三吉沢 通常砂防事業	砂防堰堤工N=1基	美郷町						140	3.9	策定済

A 基幹事業

基幹事業(大)	番号	事業種別	地域種別	交付対象	直接間接	事業者	種別1	種別2	要素となる事業名 (事業箇所)	事業内容 (延長・面積等)	市区町村名/ 港湾・地区名	事業実施期間(年度)					全体事業費 (百万円)	費用 便益比	個別施設計画 策定状況
												R07	R08	R09	R10	R11			
一体的に実施することにより期待される効果																			
備考																			
砂防事業	A04-019	砂防	一般	秋田県	直接	秋田県	通常砂防	-	寺沢沢 通常砂防事業	砂防堰堤工N=1基	秋田市						150	3.5	策定済
	A04-020	砂防	一般	秋田県	直接	秋田県	通常砂防	-	寺ノ沢5 通常砂防事業	砂防堰堤工N=1基	北秋田市						190	20.7	策定済
	A04-021	砂防	一般	秋田県	直接	秋田県	通常砂防	-	上北手荒巻沢 通常砂防事業	砂防堰堤工N=1基	秋田市						160	2.5	策定済
	A04-022	砂防	一般	秋田県	直接	秋田県	通常砂防	-	松木田沢 通常砂防事業	砂防堰堤工N=1基	大仙市						180	3.7	策定済
	A04-023	砂防	一般	秋田県	直接	秋田県	通常砂防	-	荒屋敷沢 通常砂防事業	砂防堰堤工N=1基	仙北市						110	5.6	策定済
	A04-024	砂防	一般	秋田県	直接	秋田県	通常砂防	-	高岨沢 通常砂防事業	砂防堰堤工N=1基	大館市						160	3.4	策定済

A 基幹事業

基幹事業(大)	番号	事業種別	地域種別	交付対象	直接間接	事業者	種別1	種別2	要素となる事業名 (事業箇所)	事業内容 (延長・面積等)	市区町村名/ 港湾・地区名	事業実施期間(年度)					全体事業費 (百万円)	費用 便益比	個別施設計画 策定状況
												R07	R08	R09	R10	R11			
一体的に実施することにより期待される効果																			
備考																			
砂防事業	A04-025	砂防	一般	秋田県	直接	秋田県	通常砂防	-	寺沢・芽沢 通常砂防事業	砂防堰堤工N=3基	湯沢市						550	7.1	策定済
	A04-026	砂防	一般	秋田県	直接	秋田県	通常砂防	-	鳥谷場沢川 通常砂防事業	砂防堰堤工N=1基	藤里町						160	3.4	策定済
	A04-027	砂防	一般	秋田県	直接	秋田県	通常砂防	-	藤代沢1 通常砂防事業	砂防堰堤工N=1基	由利本荘市						190	2.1	策定済
	A04-028	砂防	一般	秋田県	直接	秋田県	通常砂防	-	岡村沢 通常砂防事業	砂防堰堤工N=1基	秋田市						196	13.4	策定済
	A04-029	砂防	一般	秋田県	直接	秋田県	通常砂防	-	勇ヶ岡 通常砂防事業	砂防堰堤工N=1基	湯沢市						140	12.3	策定済
	A04-030	砂防	一般	秋田県	直接	秋田県	緊急減災	-	鳥海山 火山噴火緊急減災対策事業	減災対策工 1式	にかほ市、由利本荘市						160	-	-

A 基幹事業

基幹事業(大)	番号	事業種別	地域種別	交付対象	直接間接	事業者	種別1	種別2	要素となる事業名 (事業箇所)	事業内容 (延長・面積等)	市区町村名/ 港湾・地区名	事業実施期間(年度)					全体事業費 (百万円)	費用 便益比	個別施設計画 策定状況
												R07	R08	R09	R10	R11			
一体的に実施することにより期待される効果																			
備考																			
砂防事業	A04-031	砂防	一般	秋田県	直接	秋田県	緊急減災	-	秋田焼山 火山噴火緊急減災対策事業	減災対策工 1式	鹿角市、仙北市						500	-	
	A04-032	砂防	一般	秋田県	直接	秋田県	緊急減災	-	十和田 火山噴火緊急減災対策事業	減災対策工 1式	鹿角市、小坂町						100	-	
	A04-033	砂防	一般	秋田県	直接	秋田県	緊急減災	-	栗駒山 火山噴火緊急減災対策事業	減災対策工 1式	東成瀬村、横手市、湯沢市						100	-	
											小計						5,716		
地すべり対策事業	A05-034	地すべり	一般	秋田県	直接	秋田県	-	-	神成 地すべり対策事業	集水ボーリング工	北秋田市						500	2.7	策定済
	A05-035	地すべり	一般	秋田県	直接	秋田県	-	-	小淵 地すべり対策事業	集水ボーリング工	北秋田市						740	1.2	策定済
											小計						1,240		

A 基幹事業																				
基幹事業(大)	番号	事業種別	地域種別	交付対象	直接間接	事業者	種別1	種別2	要素となる事業名 (事業箇所)	事業内容 (延長・面積等)	市区町村名/ 港湾・地区名	事業実施期間(年度)					全体事業費 (百万円)	費用 便益比	個別施設計画 策定状況	
												R07	R08	R09	R10	R11				
		一体的に実施することにより期待される効果																		
		備考																		
急傾斜地崩壊対策事業	A06-036	急傾斜	一般	秋田県	直接	秋田県	-	-	竜巻 急傾斜地崩壊対策事業	法面对策工 A=1,879m2	由利本荘市						199	77.3	策定済	
												小計						199		
その他総合的な治水事業	A08-037	総合治水	一般	秋田県	直接	秋田県	情報・砂防等	-	米代川圏域総合流域防災事業(情報基盤)	砂防情報システム等整備	管内						170		-	
												小計							620	
砂防事業	A04-040	砂防	一般	秋田県	直接	秋田県	通常砂防	-	小又沢 通常砂防事業	砂防堰堤工N=1基	北秋田市						190	3.0	策定済	

A 基幹事業

基幹事業(大)	番号	事業種別	地域種別	交付対象	直接間接	事業者	種別1	種別2	要素となる事業名 (事業箇所)	事業内容 (延長・面積等)	市区町村名/ 港湾・地区名	事業実施期間(年度)					全体事業費 (百万円)	費用 便益比	個別施設計画 策定状況	
												R07	R08	R09	R10	R11				
一体的に実施することにより期待される効果																				
備考																				
砂防事業	A04-041	砂防	一般	秋田県	直接	秋田県	通常砂防	-	南ノ股沢3他1溪流 通常砂防事業	砂防堰堤工N=2基	由利本荘市						195	2.4	策定済	
	A04-042	砂防	一般	秋田県	直接	秋田県	通常砂防	-	松木田沢2 通常砂防事業	砂防堰堤工N=1基	大仙市						198	4.1	策定済	
	A04-043	砂防	一般	秋田県	直接	秋田県	通常砂防	-	田中田沢1 通常砂防事業	砂防堰堤工N=1基	大仙市						133	8.3	策定済	
												小計						716		
その他総合的な治水事業	A08-044	総合治水	一般	秋田県	直接	秋田県	情報・砂防等	-	土砂災害情報共有システム整備事業(情報基盤)	土砂災害情報共有システム整備	全県						50		-	
												小計						50		
急傾斜地崩壊対策事業	A06-045	急傾斜	一般	秋田県	直接	秋田県	-	-	水ノ目沢1号 急傾斜地崩壊対策事業	法面対策工 A=936m2	仙北市						180	6.9	策定済	

C 効果促進事業

基幹事業（大）	番号	事業種別	地域種別	交付対象	直接間接	事業者	種別1	種別2	要素となる事業名 （事業箇所）	事業内容 （延長・面積等）	市区町村名 / 港湾・地区名	事業実施期間（年度）					全体事業費 （百万円）	費用 便益比	個別施設計画 策定状況	
												R07	R08	R09	R10	R11				
一体的に実施することにより期待される効果																				
備考																				
その他総合的な治水事業	C08-001	総合治水	一般	秋田県	直接	秋田県	-	-	土砂災害警戒区域周知施設の整備	土砂災害警戒区域周知看板更新	全県						180	-		
	基幹事業と一体となって、土砂災害警戒区域周知設備の整備を行い、地域住民の警戒避難体制の向上を図る。																			
	C08-002	総合治水	一般	秋田県	直接	秋田県	-	-	土砂洪水氾濫対策計画	土砂洪水氾濫危険調査	全県						500	-		
	基幹事業と一体となって、土砂洪水氾濫対策計画を策定し、地域住民の警戒避難体制の向上を図る。																			
											小計						680			
											合計						680			

D 社会資本整備円滑化地籍整備事業

基幹事業（大）	番号	事業種別	地域種別	交付対象	直接間接	事業者	種別1	種別2	要素となる事業名 （事業箇所）	事業内容 （延長・面積等）	市区町村名/ 港湾・地区名	事業実施期間（年度）					全体事業費 （百万円）	費用 便益比	個別施設計画 策定状況
												R07	R08	R09	R10	R11			
一体的に実施することにより期待される効果																			
備考																			
円滑化地籍整備事業	D18-001	地籍整備	一般	秋田県	間接	横手市	-	-	社会資本整備円滑化地籍整備事業（山内）	0.45km2	横手市						18	-	
		総合流域防災事業に先行して、土地境界等を明確にすることにより、事業の円滑な実施を図る																	
D18-002	地籍整備	一般	秋田県	間接	湯沢市	-	-	社会資本整備円滑化地籍整備事業（雄勝、皆瀬、湯沢）	4.29km2	湯沢市							291	-	
	総合流域防災事業に先行して、土地境界等を明確にすることにより、事業の円滑な実施を図る																		
D18-003	地籍整備	一般	秋田県	間接	鹿角市	-	-	社会資本整備円滑化地籍整備事業（鹿角）	11.89km2	鹿角市							130	-	
	総合流域防災事業に先行して、土地境界等を明確にすることにより、事業の円滑な実施を図る																		
D18-004	地籍整備	一般	秋田県	間接	由利本荘市	-	-	社会資本整備円滑化地籍整備事業（本荘、矢島）	1.26km2	由利本荘市							119	-	
	総合流域防災事業に先行して、土地境界等を明確にすることにより、事業の円滑な実施を図る																		
D18-005	地籍整備	一般	秋田県	間接	大仙市	-	-	社会資本整備円滑化地籍整備事業（太田）	2.00km2	大仙市							20	-	
	総合流域防災事業に先行して、土地境界等を明確にすることにより、事業の円滑な実施を図る																		
D18-006	地籍整備	一般	秋田県	間接	羽後町	-	-	社会資本整備円滑化地籍整備事業（羽後）	1.00km2	羽後町							10	-	
	総合流域防災事業に先行して、土地境界等を明確にすることにより、事業の円滑な実施を図る																		

交付金の執行状況

(単位：百万円)

	R07				
配分額 (a)	500				
計画別流用増 減額 (b)	0				
交付額 (c=a+b)	500				
前年度からの繰越額 (d)	0				
支払済額 (e)	62				
翌年度繰越額 (f)	438				
うち未契約繰越額 (g)	0				
不用額 (h = c+d-e-f)	0				
未契約繰越率+不用率 (i = (g+h)/(c+d))%	0				
未契約繰越率+不用率が10%を超えている場合その理由					

現状図

令和7年3月31日現在

地すべり防止区域

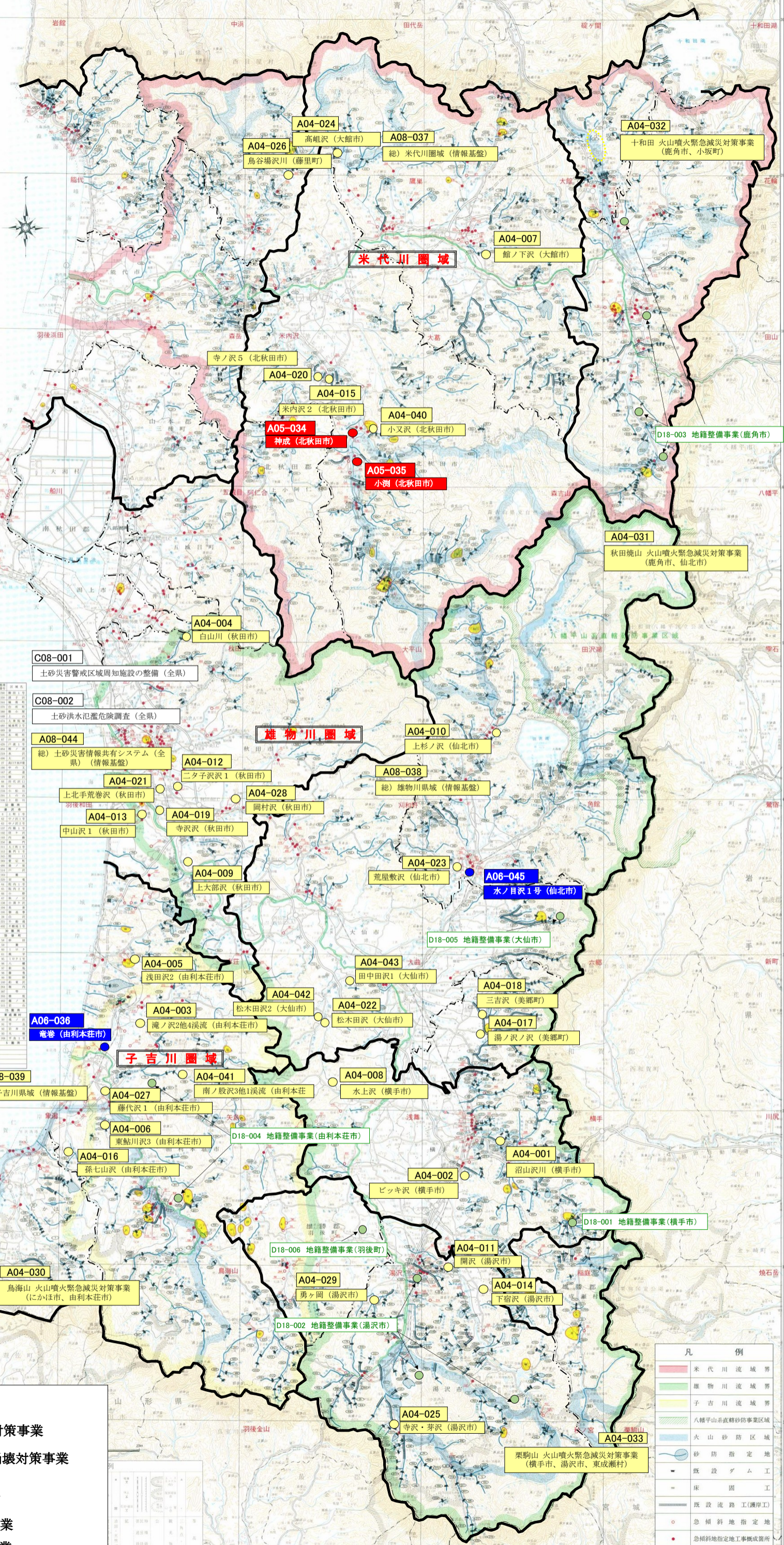
番号	区域名	面積(㎡)	指定日
1	大館市 大館町	11,500	昭和55年
2	大館市 大館町	42,000	昭和55年
3	大館市 大館町	43,000	昭和55年
4	大館市 大館町	44,000	昭和55年
5	大館市 大館町	45,000	昭和55年
6	大館市 大館町	46,000	昭和55年
7	大館市 大館町	47,000	昭和55年
8	大館市 大館町	48,000	昭和55年
9	大館市 大館町	49,000	昭和55年
10	大館市 大館町	50,000	昭和55年
11	大館市 大館町	51,000	昭和55年
12	大館市 大館町	52,000	昭和55年
13	大館市 大館町	53,000	昭和55年
14	大館市 大館町	54,000	昭和55年
15	大館市 大館町	55,000	昭和55年
16	大館市 大館町	56,000	昭和55年
17	大館市 大館町	57,000	昭和55年
18	大館市 大館町	58,000	昭和55年
19	大館市 大館町	59,000	昭和55年
20	大館市 大館町	60,000	昭和55年
21	大館市 大館町	61,000	昭和55年
22	大館市 大館町	62,000	昭和55年
23	大館市 大館町	63,000	昭和55年
24	大館市 大館町	64,000	昭和55年
25	大館市 大館町	65,000	昭和55年
26	大館市 大館町	66,000	昭和55年
27	大館市 大館町	67,000	昭和55年
28	大館市 大館町	68,000	昭和55年
29	大館市 大館町	69,000	昭和55年
30	大館市 大館町	70,000	昭和55年
31	大館市 大館町	71,000	昭和55年
32	大館市 大館町	72,000	昭和55年
33	大館市 大館町	73,000	昭和55年
34	大館市 大館町	74,000	昭和55年
35	大館市 大館町	75,000	昭和55年
36	大館市 大館町	76,000	昭和55年
37	大館市 大館町	77,000	昭和55年
38	大館市 大館町	78,000	昭和55年
39	大館市 大館町	79,000	昭和55年
40	大館市 大館町	80,000	昭和55年

急傾斜地崩壊危険区域指定地

番号	区域名	面積(㎡)	指定日
1	大館市 大館町	11,500	昭和55年
2	大館市 大館町	42,000	昭和55年
3	大館市 大館町	43,000	昭和55年
4	大館市 大館町	44,000	昭和55年
5	大館市 大館町	45,000	昭和55年
6	大館市 大館町	46,000	昭和55年
7	大館市 大館町	47,000	昭和55年
8	大館市 大館町	48,000	昭和55年
9	大館市 大館町	49,000	昭和55年
10	大館市 大館町	50,000	昭和55年
11	大館市 大館町	51,000	昭和55年
12	大館市 大館町	52,000	昭和55年
13	大館市 大館町	53,000	昭和55年
14	大館市 大館町	54,000	昭和55年
15	大館市 大館町	55,000	昭和55年
16	大館市 大館町	56,000	昭和55年
17	大館市 大館町	57,000	昭和55年
18	大館市 大館町	58,000	昭和55年
19	大館市 大館町	59,000	昭和55年
20	大館市 大館町	60,000	昭和55年
21	大館市 大館町	61,000	昭和55年
22	大館市 大館町	62,000	昭和55年
23	大館市 大館町	63,000	昭和55年
24	大館市 大館町	64,000	昭和55年
25	大館市 大館町	65,000	昭和55年
26	大館市 大館町	66,000	昭和55年
27	大館市 大館町	67,000	昭和55年
28	大館市 大館町	68,000	昭和55年
29	大館市 大館町	69,000	昭和55年
30	大館市 大館町	70,000	昭和55年
31	大館市 大館町	71,000	昭和55年
32	大館市 大館町	72,000	昭和55年
33	大館市 大館町	73,000	昭和55年
34	大館市 大館町	74,000	昭和55年
35	大館市 大館町	75,000	昭和55年
36	大館市 大館町	76,000	昭和55年
37	大館市 大館町	77,000	昭和55年
38	大館市 大館町	78,000	昭和55年
39	大館市 大館町	79,000	昭和55年
40	大館市 大館町	80,000	昭和55年

凡例

黒文字	砂防事業
白文字	地すべり対策事業
白文字	急傾斜地崩壊対策事業
※(総)は総合流域防災事業	
黒文字	効果促進事業
緑文字	地籍整備事業



凡例

米代川流域界
雄物川流域界
子吉川流域界
八幡平山系直轄砂防事業区域
火山砂防区域
砂防指定地
既設ダム工
床固工
既設流路工(護岸工)
急傾斜地指定地
急傾斜地指定工事概成箇所
地すべり指定地