

社会資本総合整備計画 防災・安全交付金

令和03年01月06日

計画の名称	ハード対策施設の設置・改築等による土砂災害対策推進（防災・安全）（重点）												
計画の期間	令和03年度～令和07年度（5年間）								重点配分対象の該当	○			
交付対象	秋田県												
計画の目標	集中豪雨の多発等による土砂災害発生リスク増大に対し、ハード対策施設を整備することにより、県民生活における安全・安心の確保を図る。												
全体事業費（百万円）	合計（A+B+C+D）	2,494	A	2,494	B	0	C	0	D	0	効果促進事業費の割合 C / (A+B+C+D)	0	%

番号	計画の成果目標（定量的指標）			
	定量的指標の定義及び算定式	定量的指標の現況値及び目標値		
		当初現況値 R3当初	中間目標値 R5末	最終目標値 R7末
1	県内における砂防関係施設の整備により、土砂災害から保全される要配慮者利用施設（24時間滞在型施設）を22施設（令和2年度末）から27施設に増加する。 土砂災害対策が完了した要配慮者利用施設数（24時間滞在型）	22箇所	23箇所	27箇所
2	砂防関係設備のライフサイクルコストを考慮した長寿命化計画について令和5年度末までに計画を変更する。 長寿命化計画変更の進捗率	0%	100%	100%

備考等	個別施設計画を含む	○	国土強靱化を含む	○	定住自立圏を含む	-	連携中枢都市圏を含む	-	流域水循環計画を含む	-	地域再生計画を含む	-
-----	-----------	---	----------	---	----------	---	------------	---	------------	---	-----------	---

A 基幹事業

基幹事業(大)	番号	事業種別	地域種別	交付対象	直接間接	事業者	種別1	種別2	要素となる事業名 (事業箇所)	事業内容 (延長・面積等)	市区町村名/ 港湾・地区名	事業実施期間(年度)					全体事業費 (百万円)	費用 便益比	個別施設計画 策定状況
												R03	R04	R05	R06	R07			
一体的に実施することにより期待される効果																			
備考																			
砂防事業	A04-001	砂防	一般	秋田県	直接	秋田県	通常砂防	-	オンデの沢通常砂防事業	砂防堰堤工N=3基	能代市						342	2.0	策定済
	A04-002	砂防	一般	秋田県	直接	秋田県	通常砂防	-	上内町1通常砂防事業	山腹保全工	横手市						126	5.2	策定済
	A04-003	砂防	一般	秋田県	直接	秋田県	火山砂防	-	寺田川火山砂防事業	砂防堰堤工N=2基、溪流保全 工L=1,064m	湯沢市						786	1.4	策定済
											小計						1,254		
急傾斜地崩壊対策事業	A06-004	急傾斜	一般	秋田県	直接	秋田県	-	-	愛宕急傾斜地崩壊対策事業	落石防護網A=10,488㎡	横手市						500	7.6	策定済
											小計						500		
その他総合的な治水事業	A08-005	総合治水	一般	秋田県	直接	秋田県	砂防等	-	雄物川圏域総合流域防災事業	長寿命化計画変更	全県						290		策定済

A 基幹事業																			
基幹事業(大)	番号	事業種別	地域種別	交付対象	直接間接	事業者	種別1	種別2	要素となる事業名 (事業箇所)	事業内容 (延長・面積等)	市区町村名/ 港湾・地区名	事業実施期間(年度)					全体事業費 (百万円)	費用 便益比	個別施設計画 策定状況
												R03	R04	R05	R06	R07			
		一体的に実施することにより期待される効果																	
		備考																	
その他総合的な治水事業	A08-006	総合治水	一般	秋田県	直接	秋田県	砂防等	-	子吉川圏域総合流域防災事業	長寿命化計画変更	全県						75		策定済
	A08-007	総合治水	一般	秋田県	直接	秋田県	砂防等	-	米代川圏域総合流域防災事業	長寿命化計画変更	全県						215		策定済
											小計						580		
砂防事業	A04-008	砂防	一般	秋田県	直接	秋田県	通常砂防	-	愛宕町沢2 通常砂防事業(重点)	砂防堰堤工N=1基、溪流保全工L=110m	湯沢市						160	26.8	策定済
											小計						160		
											合計						2,494		

交付金の執行状況

(単位：百万円)

	R03	R04	R05	R06	R07
配分額 (a)	247	83	64	69	9
計画別流用増 減額 (b)	0	0	0	0	0
交付額 (c=a+b)	247	83	64	69	9
前年度からの繰越額 (d)	0	206	59	43	47
支払済額 (e)	41	230	80	65	44
翌年度繰越額 (f)	206	59	43	47	4
うち未契約繰越額(g)	0	0	0	0	0
不用額 (h = c+d-e-f)	0	0	0	0	8
未契約繰越率+不用率 (i = (g+h)/(c+d))%	0	0	0	0	14.28
未契約繰越率+不用率が10%を超えている場合その理由					計画していた事業の完成・清算による

計画の名称	ハード対策施設の設置・改修等による土砂災害対策の推進（防災・安全）（重点）
計画の期間	令和3年度～令和7年度（5年間）
交付対象	秋田県

概況図

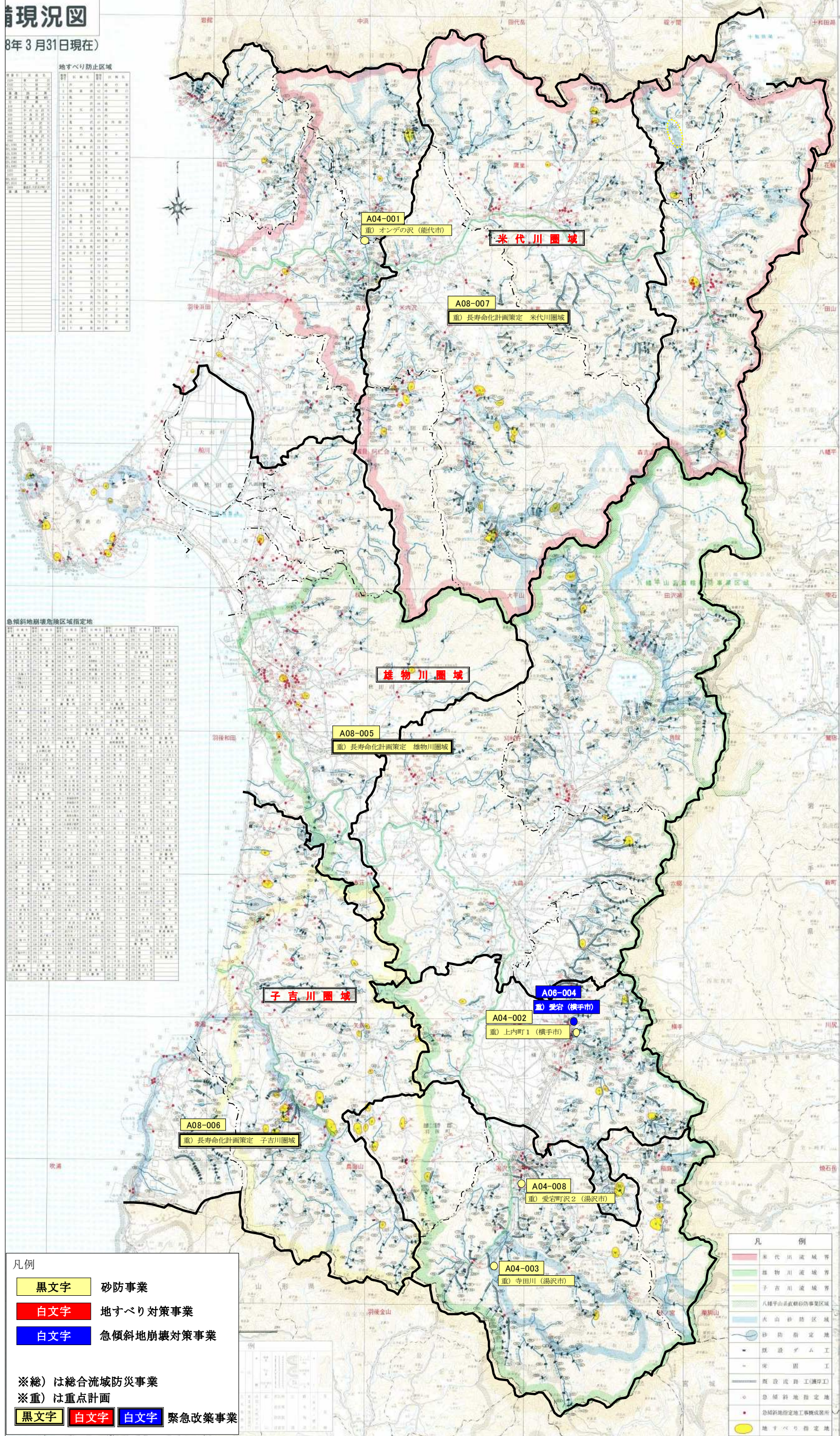
令和3年3月31日現在

地すべり防止区域

市町村	区域名	面積(㎡)	事業種別	事業内容
雄物川	雄物川	1,234,567	砂防事業	砂防堤の設置・改修
雄物川	雄物川	1,234,567	地すべり対策事業	地すべり防止工の設置
雄物川	雄物川	1,234,567	急傾斜地崩壊対策事業	急傾斜地崩壊防止工の設置

急傾斜地崩壊危険区域指定地

市町村	区域名	面積(㎡)	指定種別
雄物川	雄物川	1,234,567	急傾斜地崩壊危険区域
雄物川	雄物川	1,234,567	急傾斜地崩壊危険区域
雄物川	雄物川	1,234,567	急傾斜地崩壊危険区域



凡例

- 黒文字 砂防事業
- 白文字 地すべり対策事業
- 白文字 急傾斜地崩壊対策事業

※総)は総合流域防災事業
※重)は重点計画

黒文字 白文字 白文字 緊急改築事業

凡例

赤線	米代川流域界
緑線	雄物川流域界
青線	子吉川流域界
黄線	八幡平山前武蔵砂防事業区域
赤線	火山砂防区域
青線	砂防指定地
赤線	既設ダム工
青線	保固工
赤線	既設道路工(護岸工)
赤線	急傾斜地指定地
赤線	急傾斜地指定地工事概略箇所
赤線	地すべり指定地