

事前評価チェックシート

計画の名称： ハード対策施設の設置・改築等による土砂災害対策推進（防災・安全）

| 事 前 評 価 | チェック欄 |
|---|-------|
| I. 目標の妥当性 1) 上位計画等と整合性が確保されている。 | ○ |
| I. 目標の妥当性 2) 安全・安心の確保に向けた目標が設定されている。 | ○ |
| II. 計画の効果・効率性 1) 目標と指標・数値目標の整合性が確保されている。 | ○ |
| II. 計画の効果・効率性 2) 指標・数値目標と事業内容の整合性が確保されている。 | ○ |
| II. 計画の効果・効率性 3) 指標・数値目標が県民にとって分かりやすいものとなっている。 | ○ |
| II. 計画の効果・効率性 4) 保全対象が明確であり、事業効果が期待できる。 | ○ |
| III. 計画の実現可能性 1) 計画の具体性など、事業の熟度が高い。 | ○ |
| III. 計画の実現可能性 2) 交付期間中の計画管理（モニタリング）を実施する予定である。 | ○ |
| III. 計画の実現可能性 3) 計画について、住民等との間で合意が形成されている。 | ○ |
| | |
| | |
| | |
| | |
| | |
| | |
| | |
| | |
| | |
| | |
| | |
| | |

社会資本総合整備計画 防災・安全交付金

令和02年01月22日

| | | | | | | | | | | | | | |
|------------|---|--------|---|--------|---|---|---|-----|---|-----|--------------------------|------|---|
| 計画の名称 | ハード対策施設の設置・改築等による土砂災害対策推進（防災・安全） | | | | | | | | | | | | |
| 計画の期間 | 令和02年度～令和06年度（5年間） | | | | | | | | | | 重点配分対象の該当 | | |
| 交付対象 | 秋田県, 八郎潟町, 八峰町, 鹿角市, 大仙市, 小坂町, 大館市 | | | | | | | | | | | | |
| 計画の目標 | 頻発する豪雨等による土砂災害発生リスクの増大に対し、ハード対策施設を整備することにより、地域住民の安全・安心の確保を図る。 | | | | | | | | | | | | |
| 全体事業費（百万円） | 合計（A+B+C+D） | 15,991 | A | 15,338 | B | 0 | C | 202 | D | 451 | 効果促進事業費の割合 C / (A+B+C+D) | 1.26 | % |

| 番号 | 計画の成果目標（定量的指標） | | | |
|----|--|----------------|--------------|--------------|
| | 定量的指標の定義及び算定式 | 定量的指標の現況値及び目標値 | | |
| | | 当初現況値 R2当初 | 中間目標値 R4末 | 最終目標値 R6末 |
| 1 | 県内における土砂災害危険箇所について、土砂災害対策実施箇所を815箇所から838箇所へ増加させる。 県内における土砂災害対策が必要な土砂災害危険箇所数 | 815箇所 | 826箇所 | 838箇所 |
| 2 | 土砂災害対策が概成した土砂災害危険箇所数 / 土砂災害対策が必要な土砂災害危険箇所数 | 24% | 25% | 25% |
| | | | | |
| | | | | |
| | | | | |
| | | | | |

| | | | | | | | | | | | | |
|-----|-----------|-----------------------|----------|-----------------------|----------|---|------------|---|------------|---|-----------|---|
| 備考等 | 個別施設計画を含む | <input type="radio"/> | 国土強靱化を含む | <input type="radio"/> | 定住自立圏を含む | - | 連携中枢都市圏を含む | - | 流域水循環計画を含む | - | 地域再生計画を含む | - |
|-----|-----------|-----------------------|----------|-----------------------|----------|---|------------|---|------------|---|-----------|---|

A 基幹事業

| 基幹事業(大) | 番号 | 事業種別 | 地域種別 | 交付対象 | 直接間接 | 事業者 | 種別1 | 種別2 | 要素となる事業名 (事業箇所) | 事業内容 (延長・面積等) | 市区町村名/ 港湾・地区名 | 事業実施期間(年度) | | | | | 全体事業費 (百万円) | 費用 便益比 | 個別施設計画 策定状況 |
|----------------------|---------|------|------|------|------|-----|------|-----|-------------------------|----------------------------|------------------|------------|-----|-----|-----|-----|----------------|-----------|----------------|
| | | | | | | | | | | | | R02 | R03 | R04 | R05 | R06 | | | |
| 一体的に実施することにより期待される効果 | | | | | | | | | | | | | | | | | | | |
| 備考 | | | | | | | | | | | | | | | | | | | |
| 砂防事業 | A04-001 | 砂防 | 一般 | 秋田県 | 直接 | 秋田県 | 通常砂防 | - | 沼山沢川 通常砂防事業 | 砂防堰堤工N=2基、溪流保全 工L=785m | 横手市 | | | | | | 520 | 3.3 | 策定済 |
| | | | | | | | | | | | | | | | | | | | |
| | A04-002 | 砂防 | 一般 | 秋田県 | 直接 | 秋田県 | 通常砂防 | - | 前田沢 通常砂防事業 | 溪流保全工L=403m、山腹工A= 410m2 | 横手市 | | | | | | 224 | 4.1 | 策定済 |
| | | | | | | | | | | | | | | | | | | | |
| | A04-003 | 砂防 | 一般 | 秋田県 | 直接 | 秋田県 | 通常砂防 | - | 比内沢沢 通常砂防事業 | 沈砂池工N=1基 | 仙北市 | | | | | | 50 | 9.5 | 策定済 |
| | | | | | | | | | | | | | | | | | | | |
| | A04-004 | 砂防 | 一般 | 秋田県 | 直接 | 秋田県 | 通常砂防 | - | ピッキ沢 通常砂防事業 | 砂防堰堤工N=1基 | 横手市 | | | | | | 150 | 5.6 | 策定済 |
| | | | | | | | | | | | | | | | | | | | |
| | A04-005 | 砂防 | 一般 | 秋田県 | 直接 | 秋田県 | 通常砂防 | - | 滝ノ沢 2 他 3 溪流 通常 砂防事業 | 砂防堰堤工N=5基 | 由利本荘市 | | | | | | 621 | 2.8 | 策定済 |
| | | | | | | | | | | | | | | | | | | | |
| | A04-006 | 砂防 | 一般 | 秋田県 | 直接 | 秋田県 | 通常砂防 | - | 白山川 通常砂防事業 | 砂防堰堤工N=1基 | 秋田市 | | | | | | 230 | 2.6 | 策定済 |
| | | | | | | | | | | | | | | | | | | | |
| | | | | | | | | | | | | | | | | | | | |
| | | | | | | | | | | | | | | | | | | | |
| | | | | | | | | | | | | | | | | | | | |
| | | | | | | | | | | | | | | | | | | | |
| | | | | | | | | | | | | | | | | | | | |
| | | | | | | | | | | | | | | | | | | | |
| | | | | | | | | | | | | | | | | | | | |
| | | | | | | | | | | | | | | | | | | | |
| | | | | | | | | | | | | | | | | | | | |
| | | | | | | | | | | | | | | | | | | | |

A 基幹事業

| 基幹事業(大) | 番号 | 事業種別 | 地域種別 | 交付対象 | 直接間接 | 事業者 | 種別1 | 種別2 | 要素となる事業名 (事業箇所) | 事業内容 (延長・面積等) | 市区町村名/ 港湾・地区名 | 事業実施期間(年度) | | | | | 全体事業費 (百万円) | 費用 便益比 | 個別施設計画 策定状況 |
|----------------------|---------|------|------|------|------|-----|------|-----|--------------------|-------------------|------------------|------------|-----|-----|-----|-----|----------------|-----------|----------------|
| | | | | | | | | | | | | R02 | R03 | R04 | R05 | R06 | | | |
| 一体的に実施することにより期待される効果 | | | | | | | | | | | | | | | | | | | |
| 備考 | | | | | | | | | | | | | | | | | | | |
| 砂防事業 | A04-007 | 砂防 | 一般 | 秋田県 | 直接 | 秋田県 | 通常砂防 | - | 焼間沢 通常砂防事業 | 砂防堰堤工N=1基 | 湯沢市 | | | | | | 158 | 3.7 | 策定済 |
| | | | | | | | | | | | | | | | | | | | |
| | A04-008 | 砂防 | 一般 | 秋田県 | 直接 | 秋田県 | 通常砂防 | - | 牛沢 通常砂防事業 | 砂防堰堤工N=1基 | 三種町 | | | | | | 110 | 7.2 | 策定済 |
| | | | | | | | | | | | | | | | | | | | |
| | A04-009 | 砂防 | 一般 | 秋田県 | 直接 | 秋田県 | 通常砂防 | - | 上内町 1 | 山腹工A=3,210m2 | 横手市 | | | | | | 208 | 5.2 | 策定済 |
| | | | | | | | | | | | | | | | | | | | |
| | A04-010 | 砂防 | 一般 | 秋田県 | 直接 | 秋田県 | 通常砂防 | - | オンドの沢 通常砂防事業 | 砂防堰堤工N=3基、床固工N=1基 | 能代市 | | | | | | 548 | 2.0 | 策定済 |
| | | | | | | | | | | | | | | | | | | | |
| | A04-011 | 砂防 | 一般 | 秋田県 | 直接 | 秋田県 | 通常砂防 | - | 茶の沢川 通常砂防事業 | 砂防堰堤工N=1基 | 八峰町 | | | | | | 210 | 16.7 | 策定済 |
| | | | | | | | | | | | | | | | | | | | |
| | A04-012 | 砂防 | 一般 | 秋田県 | 直接 | 秋田県 | 通常砂防 | - | 浅田沢 1 通常砂防事業 | 砂防堰堤工N=1基 | 由利本荘市 | | | | | | 200 | 3.7 | 策定済 |
| | | | | | | | | | | | | | | | | | | | |
| | | | | | | | | | | | | | | | | | | | |
| | | | | | | | | | | | | | | | | | | | |

A 基幹事業

| 基幹事業(大) | 番号 | 事業種別 | 地域種別 | 交付対象 | 直接間接 | 事業者 | 種別1 | 種別2 | 要素となる事業名 (事業箇所) | 事業内容 (延長・面積等) | 市区町村名/ 港湾・地区名 | 事業実施期間(年度) | | | | | 全体事業費 (百万円) | 費用 便益比 | 個別施設計画 策定状況 |
|----------------------|---------|------|------|------|------|-----|------|-----|--------------------|---------------------------|------------------|------------|-----|-----|-----|-----|----------------|-----------|----------------|
| | | | | | | | | | | | | R02 | R03 | R04 | R05 | R06 | | | |
| 一体的に実施することにより期待される効果 | | | | | | | | | | | | | | | | | | | |
| 備考 | | | | | | | | | | | | | | | | | | | |
| 砂防事業 | A04-013 | 砂防 | 一般 | 秋田県 | 直接 | 秋田県 | 通常砂防 | - | 浅田沢2 通常砂防事業 | 砂防堰堤工N=1基 | 由利本荘市 | | | | | | 150 | 4.8 | 策定済 |
| | | | | | | | | | | | | | | | | | | | |
| | A04-014 | 砂防 | 一般 | 秋田県 | 直接 | 秋田県 | 火山砂防 | - | 寺田川 火山砂防事業 | 砂防堰堤工N=3基、溪流保全 工L=830m | 湯沢市 | | | | | | 386 | 1.4 | 策定済 |
| | | | | | | | | | | | | | | | | | | | |
| | A04-015 | 砂防 | 一般 | 秋田県 | 直接 | 秋田県 | 火山砂防 | - | 才八コ沢 火山砂防事業 | 砂防堰堤工N=1基、溪流保全 工L=252m | 仙北市 | | | | | | 150 | 4.1 | 策定済 |
| | | | | | | | | | | | | | | | | | | | |
| | A04-016 | 砂防 | 一般 | 秋田県 | 直接 | 秋田県 | 火山砂防 | - | 東鮎川沢2 火山砂防事業 | 砂防堰堤工N=1基 | 由利本荘市 | | | | | | 150 | 8.9 | 策定済 |
| | | | | | | | | | | | | | | | | | | | |
| | A04-017 | 砂防 | 一般 | 秋田県 | 直接 | 秋田県 | 火山砂防 | - | 東鮎川沢3 火山砂防事業 | 砂防堰堤工N=1基 | 由利本荘市 | | | | | | 300 | 6.7 | 策定済 |
| | | | | | | | | | | | | | | | | | | | |
| | A04-018 | 砂防 | 一般 | 秋田県 | 直接 | 秋田県 | 緊急減災 | - | 鳥海山 火山噴火緊急減災対策事業 | 減災対策工 1式 | にかほ市 | | | | | | 160 | - | - |
| | | | | | | | | | | | | | | | | | | | |
| | | | | | | | | | | | | | | | | | | | |
| | | | | | | | | | | | | | | | | | | | |

| A 基幹事業 | | | | | | | | | | | | | | | | | | | | |
|------------|---------|----------------------|------|------|------|-----|------|-----|-----------------------|------------------------|------------------|------------|-----|-----|-----|-------|----------------|-----------|----------------|--|
| 基幹事業(大) | 番号 | 事業種別 | 地域種別 | 交付対象 | 直接間接 | 事業者 | 種別1 | 種別2 | 要素となる事業名 (事業箇所) | 事業内容 (延長・面積等) | 市区町村名/ 港湾・地区名 | 事業実施期間(年度) | | | | | 全体事業費 (百万円) | 費用 便益比 | 個別施設計画 策定状況 | |
| | | | | | | | | | | | | R02 | R03 | R04 | R05 | R06 | | | | |
| | | 一体的に実施することにより期待される効果 | | | | | | | | | | | | | | | | | | |
| | | 備考 | | | | | | | | | | | | | | | | | | |
| 砂防事業 | A04-019 | 砂防 | 一般 | 秋田県 | 直接 | 秋田県 | 緊急減災 | - | 秋田焼山 火山噴火緊急 減災対策事業 | 減災対策工 1式 | 鹿角市、仙北市 | | | | | | 500 | | - | |
| | | | | | | | | | | | | | | | | | | | | |
| | | | | | | | | | | | | 小計 | | | | | | 5,025 | | |
| | | | | | | | | | | | | | | | | | | | | |
| 地すべり対策事業 | A05-020 | 地すべり | 一般 | 秋田県 | 直接 | 秋田県 | - | - | 大琴 地すべり対策事業 | 集水ボーリング工、押え盛土、 鋼管杭工 | 由利本荘市 | | | | | | 109 | 1.4 | 策定済 | |
| | | | | | | | | | | | | | | | | | | | | |
| | A05-021 | 地すべり | 一般 | 秋田県 | 直接 | 秋田県 | - | - | 神成 地すべり対策事業 | 集水ボーリング工 | 北秋田市 | | | | | | 840 | 2.7 | 策定済 | |
| | | | | | | | | | | | | | | | | | | | | |
| | A05-022 | 地すべり | 一般 | 秋田県 | 直接 | 秋田県 | - | - | 芦沢 地すべり対策事業 | 法面工、集水ボーリング工 | 男鹿市 | | | | | | 35 | 5.6 | 策定済 | |
| | | | | | | | | | | | | | | | | | | | | |
| | A05-023 | 地すべり | 一般 | 秋田県 | 直接 | 秋田県 | - | - | 小淵 地すべり対策事業 | 集水ボーリング工 | 北秋田市 | | | | | | 1,510 | 1.2 | 策定済 | |
| | | | | | | | | | | | | | | | | | | | | |
| | | | | | | | | | | 小計 | | | | | | 2,494 | | | | |
| | | | | | | | | | | | | | | | | | | | | |
| 急傾斜地崩壊対策事業 | A06-024 | 急傾斜 | 一般 | 秋田県 | 直接 | 秋田県 | - | - | 大湯1号 急傾斜地崩壊 対策事業 | 法面对策工A=1,981m2 | 鹿角市 | | | | | | 160 | 3.3 | 策定済 | |
| | | | | | | | | | | | | | | | | | | | | |

A 基幹事業

| 基幹事業（大） | 番号 | 事業種別 | 地域種別 | 交付対象 | 直接間接 | 事業者 | 種別1 | 種別2 | 要素となる事業名 （事業箇所） | 事業内容 （延長・面積等） | 市区町村名/ 港湾・地区名 | 事業実施期間（年度） | | | | | 全体事業費 （百万円） | 費用 便益比 | 個別施設計画 策定状況 | |
|----------------------|---------|------|------|------|------|-----|--------|-----|-------------------------|------------------|------------------|------------|-----|-----|-----|-----|----------------|-----------|----------------|--|
| | | | | | | | | | | | | R02 | R03 | R04 | R05 | R06 | | | | |
| 一体的に実施することにより期待される効果 | | | | | | | | | | | | | | | | | | | | |
| 備考 | | | | | | | | | | | | | | | | | | | | |
| 急傾斜地崩壊対策事業 | A06-025 | 急傾斜 | 一般 | 秋田県 | 直接 | 秋田県 | - | - | 愛宕 急傾斜地崩壊対策事業 | 山腹工A=3,210m2 | 横手市 | | | | | | 370 | 7.6 | 策定済 | |
| | | | | | | | | | | | | | | | | | | | | |
| | | | | | | | | | | | 小計 | | | | | | 530 | | | |
| | | | | | | | | | | | | | | | | | | | | |
| その他総合的な治水事業 | A08-026 | 総合治水 | 一般 | 秋田県 | 直接 | 秋田県 | 情報・砂防等 | - | 米代川圏域総合流域防災事業（情報基盤） | 砂防情報システム等整備 | 管内 | | | | | | 166 | | - | |
| | | | | | | | | | | | | | | | | | | | | |
| | A08-027 | 総合治水 | 一般 | 秋田県 | 直接 | 秋田県 | 情報・砂防等 | - | 雄物川圏域総合流域防災事業（情報基盤） | 砂防情報システム等整備 | 管内 | | | | | | 277 | | - | |
| | | | | | | | | | | | | | | | | | | | | |
| | A08-028 | 総合治水 | 一般 | 秋田県 | 直接 | 秋田県 | 情報・砂防等 | - | 子吉川圏域総合流域防災事業（情報基盤） | 砂防情報システム等整備 | 管内 | | | | | | 166 | | - | |
| | | | | | | | | | | | | | | | | | | | | |
| | A08-029 | 総合治水 | 一般 | 秋田県 | 直接 | 秋田県 | - | - | 米代川圏域総合流域防災事業（緊急改築）（砂防） | 砂防堰堤補強工 | 管内 | | | | | | 328 | | - | |
| | | | | | | | | | | | | | | | | | | | | |
| | | | | | | | | | | | | | | | | | | | | |
| | | | | | | | | | | | | | | | | | | | | |
| | | | | | | | | | | | | | | | | | | | | |

A 基幹事業

| 基幹事業(大) | 番号 | 事業種別 | 地域種別 | 交付対象 | 直接間接 | 事業者 | 種別1 | 種別2 | 要素となる事業名 (事業箇所) | 事業内容 (延長・面積等) | 市区町村名/ 港湾・地区名 | 事業実施期間(年度) | | | | | 全体事業費 (百万円) | 費用 便益比 | 個別施設計画 策定状況 |
|----------------------|---------|------|------|------|------|-----|-----|-----|-------------------------|------------------|------------------|------------|-----|-----|-----|-----|----------------|-----------|----------------|
| | | | | | | | | | | | | R02 | R03 | R04 | R05 | R06 | | | |
| 一体的に実施することにより期待される効果 | | | | | | | | | | | | | | | | | | | |
| 備考 | | | | | | | | | | | | | | | | | | | |
| その他総合的な治水事業 | A08-030 | 総合治水 | 一般 | 秋田県 | 直接 | 秋田県 | - | - | 雄物川圏域総合流域防災事業(緊急改築)(砂防) | 砂防堰堤補強工 | 管内 | | | | | | 300 | - | |
| | A08-031 | 総合治水 | 一般 | 秋田県 | 直接 | 秋田県 | - | - | 子吉川圏域総合流域防災事業(緊急改築)(砂防) | 砂防堰堤補強工 | 管内 | | | | | | 300 | - | |
| | A08-032 | 総合治水 | 一般 | 秋田県 | 直接 | 秋田県 | - | - | 米代川圏域総合流域防災事業(緊急改築)(急傾) | 法面補強工 | 管内 | | | | | | 340 | - | |
| | A08-033 | 総合治水 | 一般 | 秋田県 | 直接 | 秋田県 | - | - | 雄物川圏域総合流域防災事業(緊急改築)(急傾) | 法面補強工 | 管内 | | | | | | 330 | - | |
| | A08-034 | 総合治水 | 一般 | 秋田県 | 直接 | 秋田県 | - | - | 子吉川圏域総合流域防災事業(緊急改築)(急傾) | 法面補強工 | 管内 | | | | | | 300 | - | |

| A 基幹事業 | | | | | | | | | | | | | | | | | | | | |
|----------------------|---------|---------|------|------|------|-----|-----|------|---------------------------|------------------|------------------|------------|-----|-----|-----|-----|----------------|-----------|----------------|---|
| 基幹事業(大) | 番号 | 事業種別 | 地域種別 | 交付対象 | 直接間接 | 事業者 | 種別1 | 種別2 | 要素となる事業名 (事業箇所) | 事業内容 (延長・面積等) | 市区町村名/ 港湾・地区名 | 事業実施期間(年度) | | | | | 全体事業費 (百万円) | 費用 便益比 | 個別施設計画 策定状況 | |
| | | | | | | | | | | | | R02 | R03 | R04 | R05 | R06 | | | | |
| 一体的に実施することにより期待される効果 | | | | | | | | | | | | | | | | | | | | |
| 備考 | | | | | | | | | | | | | | | | | | | | |
| その他総合的な治水事業 | A08-035 | 総合治水 | 一般 | 秋田県 | 直接 | 秋田県 | - | - | 米代川圏域総合流域防災事業(緊急改築)(地すべり) | 集排水ボーリング工 | 管内 | | | | | | 300 | | - | |
| | A08-036 | 総合治水 | 一般 | 秋田県 | 直接 | 秋田県 | - | - | 雄物川圏域総合流域防災事業(緊急改築)(地すべり) | 集排水ボーリング工 | 管内 | | | | | | 300 | | - | |
| | A08-037 | 総合治水 | 一般 | 秋田県 | 直接 | 秋田県 | - | - | 子吉川圏域総合流域防災事業(緊急改築)(地すべり) | 集排水ボーリング工 | 管内 | | | | | | 300 | | - | |
| | | | | | | | | | | | 小計 | | | | | | 3,407 | | | |
| | 砂防事業 | A04-038 | 砂防 | 一般 | 秋田県 | 直接 | 秋田県 | 緊急減災 | - | 十和田 火山噴火緊急減災対策事業 | 減災対策工 1式 | 鹿角市、小坂町 | | | | | | 100 | | - |
| | | A04-039 | 砂防 | 一般 | 秋田県 | 直接 | 秋田県 | 緊急減災 | - | 栗駒山 火山噴火緊急減災対策事業 | 減災対策工 1式 | 東成瀬村 | | | | | | 100 | | - |
| | | | | | | | | | | | | | | | | | | | | |

A 基幹事業

| 基幹事業(大) | 番号 | 事業種別 | 地域種別 | 交付対象 | 直接間接 | 事業者 | 種別1 | 種別2 | 要素となる事業名 (事業箇所) | 事業内容 (延長・面積等) | 市区町村名/ 港湾・地区名 | 事業実施期間(年度) | | | | | 全体事業費 (百万円) | 費用 便益比 | 個別施設計画 策定状況 |
|----------------------|---------|------|------|------|------|-----|------|-----|--------------------|----------------------|------------------|------------|-----|-----|-----|-----|----------------|-----------|----------------|
| | | | | | | | | | | | | R02 | R03 | R04 | R05 | R06 | | | |
| 一体的に実施することにより期待される効果 | | | | | | | | | | | | | | | | | | | |
| 備考 | | | | | | | | | | | | | | | | | | | |
| 砂防事業 | A04-040 | 砂防 | 一般 | 秋田県 | 直接 | 秋田県 | 通常砂防 | - | 水上沢通常砂防事業 | 砂防堰堤工N=1基、溪流保全工L=30m | 横手市 | | | | | | 280 | 2.1 | 策定済 |
| | A04-041 | 砂防 | 一般 | 秋田県 | 直接 | 秋田県 | 通常砂防 | - | 館ノ下沢通常砂防事業 | 砂防堰堤工N=1基 | 大館市 | | | | | | 220 | 7.7 | 策定済 |
| | | | | | | | | | | | 小計 | | | | | | 700 | | |
| | | | | | | | | | | | | | | | | | | | |
| 急傾斜地崩壊対策事業 | A06-042 | 急傾斜 | 一般 | 秋田県 | 直接 | 秋田県 | - | - | 榎木沢1号急傾斜地崩壊対策事業 | 法面对策工A=4,683㎡ | 八峰町 | | | | | | 193 | 2.9 | 策定済 |
| | | | | | | | | | | | | | | | | | | | |
| | | | | | | | | | | | 小計 | | | | | | 193 | | |
| | | | | | | | | | | | | | | | | | | | |
| 地すべり対策事業 | A05-043 | 地すべり | 一般 | 秋田県 | 直接 | 秋田県 | - | - | 泉台地すべり対策事業 | 横ポーリング工、アンカー工 | 男鹿市 | | | | | | 350 | 9.5 | 策定済 |
| | | | | | | | | | | | | | | | | | | | |
| | | | | | | | | | | | 小計 | | | | | | 350 | | |
| | | | | | | | | | | | | | | | | | | | |

A 基幹事業

| 基幹事業(大) | 番号 | 事業種別 | 地域種別 | 交付対象 | 直接間接 | 事業者 | 種別1 | 種別2 | 要素となる事業名 (事業箇所) | 事業内容 (延長・面積等) | 市区町村名/ 港湾・地区名 | 事業実施期間(年度) | | | | | 全体事業費 (百万円) | 費用 便益比 | 個別施設計画 策定状況 |
|----------------------|---------|------|------|------|------|-----|------|-----|--------------------|---------------------------|------------------|------------|-----|-----|-----|-----|----------------|-----------|----------------|
| | | | | | | | | | | | | R02 | R03 | R04 | R05 | R06 | | | |
| 一体的に実施することにより期待される効果 | | | | | | | | | | | | | | | | | | | |
| 備考 | | | | | | | | | | | | | | | | | | | |
| 砂防事業 | A04-044 | 砂防 | 一般 | 秋田県 | 直接 | 秋田県 | 通常砂防 | - | 上大部沢通常砂防事業 | 砂防堰堤工N=1基、溪流保全 工L=10m | 秋田市 | | | | | | 130 | 3 | 策定済 |
| | | | | | | | | | | | | | | | | | | | |
| | A04-045 | 砂防 | 一般 | 秋田県 | 直接 | 秋田県 | 通常砂防 | - | 上杉ノ沢通常砂防事業 | 砂防堰堤工N=1基、溪流保全 工L=100m | 仙北市 | | | | | | 170 | 6.1 | 策定済 |
| | | | | | | | | | | | | | | | | | | | |
| | A04-046 | 砂防 | 一般 | 秋田県 | 直接 | 秋田県 | 通常砂防 | - | 開沢通常砂防事業 | 砂防堰堤工N=1基 | 湯沢市 | | | | | | 180 | 4.5 | 策定済 |
| | | | | | | | | | | | | | | | | | | | |
| | A04-047 | 砂防 | 一般 | 秋田県 | 直接 | 秋田県 | 通常砂防 | - | 二夕子沢沢1通常砂防事業 | 砂防堰堤工N=1基 | 秋田市 | | | | | | 140 | 11.4 | 策定済 |
| | | | | | | | | | | | | | | | | | | | |
| | A04-048 | 砂防 | 一般 | 秋田県 | 直接 | 秋田県 | 通常砂防 | - | 中山沢1通常砂防事業 | 砂防堰堤工N=1基 | 秋田市 | | | | | | 140 | 2.8 | 策定済 |
| | | | | | | | | | | | | | | | | | | | |
| | A04-049 | 砂防 | 一般 | 秋田県 | 直接 | 秋田県 | 通常砂防 | - | 下宿沢通常砂防事業 | 砂防堰堤工N=1基 | 湯沢市 | | | | | | 160 | 27.7 | 策定済 |
| | | | | | | | | | | | | | | | | | | | |
| | | | | | | | | | | | | | | | | | | | |
| | | | | | | | | | | | | | | | | | | | |
| | | | | | | | | | | | | | | | | | | | |
| | | | | | | | | | | | | | | | | | | | |
| | | | | | | | | | | | | | | | | | | | |
| | | | | | | | | | | | | | | | | | | | |
| | | | | | | | | | | | | | | | | | | | |
| | | | | | | | | | | | | | | | | | | | |
| | | | | | | | | | | | | | | | | | | | |
| | | | | | | | | | | | | | | | | | | | |

A 基幹事業

| 基幹事業(大) | 番号 | 事業種別 | 地域種別 | 交付対象 | 直接間接 | 事業者 | 種別1 | 種別2 | 要素となる事業名 (事業箇所) | 事業内容 (延長・面積等) | 市区町村名/ 港湾・地区名 | 事業実施期間(年度) | | | | | 全体事業費 (百万円) | 費用 便益比 | 個別施設計画 策定状況 |
|----------------------|---------|------|------|------|------|-----|------|-----|--------------------|--------------------------|------------------|------------|-----|-----|-----|-----|----------------|-----------|----------------|
| | | | | | | | | | | | | R02 | R03 | R04 | R05 | R06 | | | |
| 一体的に実施することにより期待される効果 | | | | | | | | | | | | | | | | | | | |
| 備考 | | | | | | | | | | | | | | | | | | | |
| 砂防事業 | A04-050 | 砂防 | 一般 | 秋田県 | 直接 | 秋田県 | 通常砂防 | - | 米内沢2通常砂防事業 | 砂防堰堤工N=1基 | 北秋田市 | | | | | | 140 | 2.3 | 策定済 |
| | | | | | | | | | | | | | | | | | | | |
| | A04-051 | 砂防 | 一般 | 秋田県 | 直接 | 秋田県 | 火山砂防 | - | 孫七山沢火山砂防事業 | 砂防堰堤工N=1基、溪流保全 工L=56m | 由利本荘市 | | | | | | 139 | 2.8 | 策定済 |
| | | | | | | | | | | | | | | | | | | | |
| | A04-052 | 砂防 | 一般 | 秋田県 | 直接 | 秋田県 | 通常砂防 | - | 湯ノ沢ノ沢通常砂防事業 | 砂防堰堤工N=1基 | 美郷町 | | | | | | 300 | 7.6 | 策定済 |
| | | | | | | | | | | | | | | | | | | | |
| | A04-053 | 砂防 | 一般 | 秋田県 | 直接 | 秋田県 | 通常砂防 | - | 三吉沢通常砂防事業 | 砂防堰堤工N=1基 | 美郷町 | | | | | | 190 | 3.9 | 策定済 |
| | | | | | | | | | | | | | | | | | | | |
| | A04-054 | 砂防 | 一般 | 秋田県 | 直接 | 秋田県 | 通常砂防 | - | 寺沢沢通常砂防事業 | 砂防堰堤工N=1基 | 秋田市 | | | | | | 190 | 3.5 | 策定済 |
| | | | | | | | | | | | | | | | | | | | |
| | A04-055 | 砂防 | 一般 | 秋田県 | 直接 | 秋田県 | 通常砂防 | - | 寺ノ沢5通常砂防事業 | 砂防堰堤工N=1基 | 北秋田市 | | | | | | 190 | 20.7 | 策定済 |
| | | | | | | | | | | | | | | | | | | | |
| | | | | | | | | | | | | | | | | | | | |
| | | | | | | | | | | | | | | | | | | | |
| | | | | | | | | | | | | | | | | | | | |
| | | | | | | | | | | | | | | | | | | | |
| | | | | | | | | | | | | | | | | | | | |
| | | | | | | | | | | | | | | | | | | | |
| | | | | | | | | | | | | | | | | | | | |
| | | | | | | | | | | | | | | | | | | | |
| | | | | | | | | | | | | | | | | | | | |

A 基幹事業

| 基幹事業(大) | 番号 | 事業種別 | 地域種別 | 交付対象 | 直接間接 | 事業者 | 種別1 | 種別2 | 要素となる事業名 (事業箇所) | 事業内容 (延長・面積等) | 市区町村名/ 港湾・地区名 | 事業実施期間(年度) | | | | | 全体事業費 (百万円) | 費用 便益比 | 個別施設計画 策定状況 | |
|----------------------|---------|------|------|------|------|-----|------|-----|--------------------|------------------|------------------|------------|-----|-----|-----|-----|----------------|-----------|----------------|--|
| | | | | | | | | | | | | R02 | R03 | R04 | R05 | R06 | | | | |
| 一体的に実施することにより期待される効果 | | | | | | | | | | | | | | | | | | | | |
| 備考 | | | | | | | | | | | | | | | | | | | | |
| 砂防事業 | A04-056 | 砂防 | 一般 | 秋田県 | 直接 | 秋田県 | 通常砂防 | - | 上北手荒巻沢通常砂防事業 | 砂防堰堤工N=1基 | 秋田市 | | | | | | 190 | 2.5 | 策定済 | |
| | | | | | | | | | | | | | | | | | | | | |
| | A04-057 | 砂防 | 一般 | 秋田県 | 直接 | 秋田県 | 通常砂防 | - | 松木田沢通常砂防事業 | 砂防堰堤工N=1基 | 大仙市 | | | | | | 190 | 3.7 | 策定済 | |
| | | | | | | | | | | | | | | | | | | | | |
| | A04-058 | 砂防 | 一般 | 秋田県 | 直接 | 秋田県 | 通常砂防 | - | 荒屋敷沢通常砂防事業 | 砂防堰堤工N=1基 | 仙北市 | | | | | | 190 | 5.6 | 策定済 | |
| | | | | | | | | | | | | | | | | | | | | |
| | | | | | | | | | | | | 小計 | | | | | | 2,639 | | |
| | | | | | | | | | | | | | | | | | | | | |
| | | | | | | | | | | | | 合計 | | | | | | 15,338 | | |
| | | | | | | | | | | | | | | | | | | | | |
| | | | | | | | | | | | | | | | | | | | | |
| | | | | | | | | | | | | | | | | | | | | |
| | | | | | | | | | | | | | | | | | | | | |
| | | | | | | | | | | | | | | | | | | | | |
| | | | | | | | | | | | | | | | | | | | | |
| | | | | | | | | | | | | | | | | | | | | |

C 効果促進事業

| 基幹事業（大） | 番号 | 事業種別 | 地域種別 | 交付対象 | 直接間接 | 事業者 | 種別1 | 種別2 | 要素となる事業名 （事業箇所） | 事業内容 （延長・面積等） | 市区町村名/ 港湾・地区名 | 事業実施期間（年度） | | | | | 全体事業費 （百万円） | 費用 便益比 | 個別施設計画 策定状況 |
|--|---|------|------|------|------|------|-----|-----------------|--------------------|------------------|------------------|------------|-----|-----|-----|-----|----------------|-----------|----------------|
| | | | | | | | | | | | | R02 | R03 | R04 | R05 | R06 | | | |
| 一体的に実施することにより期待される効果 | | | | | | | | | | | | | | | | | | | |
| 備考 | | | | | | | | | | | | | | | | | | | |
| その他総合的な治水事業 | C08-001 | 総合治水 | 一般 | 秋田県 | 直接 | 秋田県 | - | - | 土砂災害警戒区域周知施設の整備 | 土砂災害警戒区域周知看板更新 | 全県 | | | | | | 180 | - | |
| | 基幹事業と一体となって、土砂災害警戒区域周知設備の整備を行い、地域住民の警戒避難体制の向上を図る。 | | | | | | | | | | | | | | | | | | |
| | C08-002 | 総合治水 | 一般 | 八郎潟町 | 直接 | 八郎潟町 | - | - | 土砂災害ハザードマップ策定事業 | 土砂災害ハザードマップ作成 | 八郎潟町 | | | | | | 1 | - | |
| | 基幹事業と一体となって、ハザードマップの策定を行い、地域住民の警戒避難体制の向上を図る。 | | | | | | | | | | | | | | | | | | |
| | C08-003 | 総合治水 | 一般 | 八峰町 | 直接 | 八峰町 | - | - | 土砂災害ハザードマップ策定事業 | 土砂災害ハザードマップ作成 | 八峰町 | | | | | | 4 | - | |
| | 基幹事業と一体となって、ハザードマップの策定を行い、地域住民の警戒避難体制の向上を図る。 | | | | | | | | | | | | | | | | | | |
| C08-004 | 総合治水 | 一般 | 鹿角市 | 直接 | 鹿角市 | - | - | 土砂災害ハザードマップ策定事業 | 土砂災害ハザードマップ作成 | 鹿角市 | | | | | | 4 | - | | |
| 基幹事業と一体となって、ハザードマップ策定を行い、地域住民の警戒避難体制の向上を図る | | | | | | | | | | | | | | | | | | | |
| C08-005 | 総合治水 | 一般 | 大仙市 | 直接 | 大仙市 | - | - | 土砂災害ハザードマップ策定事業 | 土砂災害ハザードマップ作成 | 大仙市 | | | | | | 4 | - | | |
| 基幹事業と一体となって、ハザードマップ策定を行い、地域住民の警戒避難体制の向上を図る | | | | | | | | | | | | | | | | | | | |
| C08-006 | 総合治水 | 一般 | 小坂町 | 直接 | 小坂町 | - | - | 土砂災害ハザードマップ策定事業 | 土砂災害ハザードマップ作成 | 小坂町 | | | | | | 4 | - | | |
| 基幹事業と一体となって、ハザードマップ策定を行い、地域住民の警戒避難体制の向上を図る | | | | | | | | | | | | | | | | | | | |
| | | | | | | | | | | | | | | | | | | | |
| | | | | | | | | | | | | | | | | | | | |

C 効果促進事業

| 基幹事業（大） | 番号 | 事業 種別 | 地域 種別 | 交付 対象 | 直接 間接 | 事業者 | 種別 1 | 種別 2 | 要素となる事業名 （事業箇所） | 事業内容 （延長・面積等） | 市区町村名 / 港湾・地区名 | 事業実施期間（年度） | | | | | 全体事業費 （百万円） | 費用 便益比 | 個別施設計画 策定状況 | | |
|----------------------|---|----------|----------|----------|----------|-----|------|------|---------------------|------------------|-------------------|------------|-----|-----|-----|-----|----------------|-----------|----------------|--|--|
| | | | | | | | | | | | | R02 | R03 | R04 | R05 | R06 | | | | | |
| 一体的に実施することにより期待される効果 | | | | | | | | | | | | | | | | | | | | | |
| 備考 | | | | | | | | | | | | | | | | | | | | | |
| その他総合的な治水 事業 | C08-007 | 総合治水 | 一般 | 大館市 | 直接 | 大館市 | - | - | 土砂災害ハザードマップ 作成事業 | 土砂災害ハザードマップ作成 | 大館市 | | | | | | 2 | - | | | |
| | 基幹事業と一体となって、ハザードマップ策定を行い、地域住民の警戒避難体制の向上を図る | | | | | | | | | | | | | | | | | | | | |
| | C08-008 | 総合治水 | 一般 | 秋田県 | 直接 | 秋田県 | - | - | 土砂洪水氾濫対策計画 | 土砂洪水氾濫危険調査 | 全県 | | | | | | 3 | - | | | |
| | 基幹事業と一体となって、土砂洪水氾濫対策計画を策定し、地域住民の警戒避難体制の向上を図る。 | | | | | | | | | | | | | | | | | | | | |
| | | | | | | | | | | | 小計 | | | | | | 202 | | | | |
| | | | | | | | | | | | 合計 | | | | | | 202 | | | | |
| | | | | | | | | | | | | | | | | | | | | | |
| | | | | | | | | | | | | | | | | | | | | | |
| | | | | | | | | | | | | | | | | | | | | | |
| | | | | | | | | | | | | | | | | | | | | | |
| | | | | | | | | | | | | | | | | | | | | | |
| | | | | | | | | | | | | | | | | | | | | | |
| | | | | | | | | | | | | | | | | | | | | | |
| | | | | | | | | | | | | | | | | | | | | | |
| | | | | | | | | | | | | | | | | | | | | | |
| | | | | | | | | | | | | | | | | | | | | | |

D 社会資本整備円滑化地籍整備事業

| 基幹事業（大） | 番号 | 事業種別 | 地域種別 | 交付対象 | 直接間接 | 事業者 | 種別1 | 種別2 | 要素となる事業名 （事業箇所） | 事業内容 （延長・面積等） | 市区町村名/ 港湾・地区名 | 事業実施期間（年度） | | | | | 全体事業費 （百万円） | 費用 便益比 | 個別施設計画 策定状況 |
|----------------------|--|--|------|------|-------|-----|-----|-----------------------------------|-------------------------|------------------|------------------|------------|-----|-----|-----|-----|----------------|-----------|----------------|
| | | | | | | | | | | | | R02 | R03 | R04 | R05 | R06 | | | |
| 一体的に実施することにより期待される効果 | | | | | | | | | | | | | | | | | | | |
| 備考 | | | | | | | | | | | | | | | | | | | |
| 円滑化地籍整備事業 | D17-001 | 地籍整備 | 一般 | 秋田県 | 間接 | 秋田市 | - | - | 社会資本整備円滑化地籍 整備事業（雄和） | 0.46km2 | 秋田市 | | | | | | 10 | - | |
| | | 総合流域防災事業に先行して、土地境界等を明確にすることにより、事業の円滑な実施を図る | | | | | | | | | | | | | | | | | |
| D17-002 | 地籍整備 | 一般 | 秋田県 | 間接 | 横手市 | - | - | 社会資本整備円滑化地籍 整備事業（山内） | 0.54km2 | 横手市 | | | | | | | 17 | - | |
| | 総合流域防災事業に先行して、土地境界等を明確にすることにより、事業の円滑な実施を図る | | | | | | | | | | | | | | | | | | |
| D17-003 | 地籍整備 | 一般 | 秋田県 | 間接 | 大館市 | - | - | 社会資本整備円滑化地籍 整備事業（大館） | 0.94km2 | 大館市 | | | | | | | 6 | - | |
| | 総合流域防災事業に先行して、土地境界等を明確にすることにより、事業の円滑な実施を図る | | | | | | | | | | | | | | | | | | |
| D17-004 | 地籍整備 | 一般 | 秋田県 | 間接 | 湯沢市 | - | - | 社会資本整備円滑化地籍 整備事業（雄勝・皆瀬・ 湯沢） | 8.03km2 | 湯沢市 | | | | | | | 196 | - | |
| | 総合流域防災事業に先行して、土地境界等を明確にすることにより、事業の円滑な実施を図る | | | | | | | | | | | | | | | | | | |
| D17-005 | 地籍整備 | 一般 | 秋田県 | 間接 | 鹿角市 | - | - | 社会資本整備円滑化地籍 整備事業（鹿角） | 2.98km2 | 鹿角市 | | | | | | | 61 | - | |
| | 総合流域防災事業に先行して、土地境界等を明確にすることにより、事業の円滑な実施を図る | | | | | | | | | | | | | | | | | | |
| D17-006 | 地籍整備 | 一般 | 秋田県 | 間接 | 由利本荘市 | - | - | 社会資本整備円滑化地籍 整備事業（本荘・矢島） | 4.61km2 | 由利本荘市 | | | | | | | 89 | - | |
| | 総合流域防災事業に先行して、土地境界等を明確にすることにより、事業の円滑な実施を図る | | | | | | | | | | | | | | | | | | |

D 社会資本整備円滑化地籍整備事業

| 基幹事業（大） | 番号 | 事業種別 | 地域種別 | 交付対象 | 直接間接 | 事業者 | 種別1 | 種別2 | 要素となる事業名 （事業箇所） | 事業内容 （延長・面積等） | 市区町村名/ 港湾・地区名 | 事業実施期間（年度） | | | | | 全体事業費 （百万円） | 費用 便益比 | 個別施設計画 策定状況 | |
|----------------------|--|------|------|------|------|-----|-----|-----|---------------------------------|------------------|------------------|------------|-----|-----|-----|-----|----------------|-----------|----------------|--|
| | | | | | | | | | | | | R02 | R03 | R04 | R05 | R06 | | | | |
| 一体的に実施することにより期待される効果 | | | | | | | | | | | | | | | | | | | | |
| 備考 | | | | | | | | | | | | | | | | | | | | |
| 円滑化地籍整備事業 | D17-007 | 地籍整備 | 一般 | 秋田県 | 間接 | 仙北市 | - | - | 社会資本整備円滑化地籍 整備事業（角館） | 1.18km2 | 仙北市 | | | | | | 40 | - | | |
| | 総合流域防災事業に先行して、土地境界等を明確にすることにより、事業の円滑な実施を図る | | | | | | | | | | | | | | | | | | | |
| | D17-008 | 地籍整備 | 一般 | 秋田県 | 間接 | 藤里町 | - | - | 社会資本整備円滑化地籍 整備事業（藤里） | 0.86km2 | 藤里町 | | | | | | 14 | - | | |
| | 総合流域防災事業に先行して、土地境界等を明確にすることにより、事業の円滑な実施を図る | | | | | | | | | | | | | | | | | | | |
| | D17-009 | 地籍整備 | 一般 | 秋田県 | 間接 | 大仙市 | - | - | 社会資本整備円滑化地籍 整備事業（西仙北、協和 ） | 0.27km2 | 大仙市 | | | | | | 18 | - | | |
| | 総合流域防災事業に先行して、土地境界等を明確にすることにより、事業の円滑な実施を図る | | | | | | | | | | | | | | | | | | | |
| | | | | | | | | | | | | 小計 | | | | | | 451 | | |
| | | | | | | | | | | | | 合計 | | | | | | 451 | | |
| | | | | | | | | | | | | | | | | | | | | |

交付金の執行状況

(単位：百万円)

| | R02 | R03 | | | |
|-------------------------------|-------|-----|--|--|--|
| 配分額 (a) | 1,091 | 778 | | | |
| 計画別流用増 減額 (b) | 0 | 0 | | | |
| 交付額 (c=a+b) | 1,091 | 778 | | | |
| 前年度からの繰越額 (d) | 0 | 0 | | | |
| 支払済額 (e) | 136 | 80 | | | |
| 翌年度繰越額 (f) | 948 | 698 | | | |
| うち未契約繰越額(g) | 0 | 0 | | | |
| 不用額 (h = c+d-e-f) | 7 | 0 | | | |
| 未契約繰越率+不用率 (i = (g+h)/(c+d))% | 0.64 | 0 | | | |
| 未契約繰越率+不用率が10%を超えている場合その理由 | | | | | |

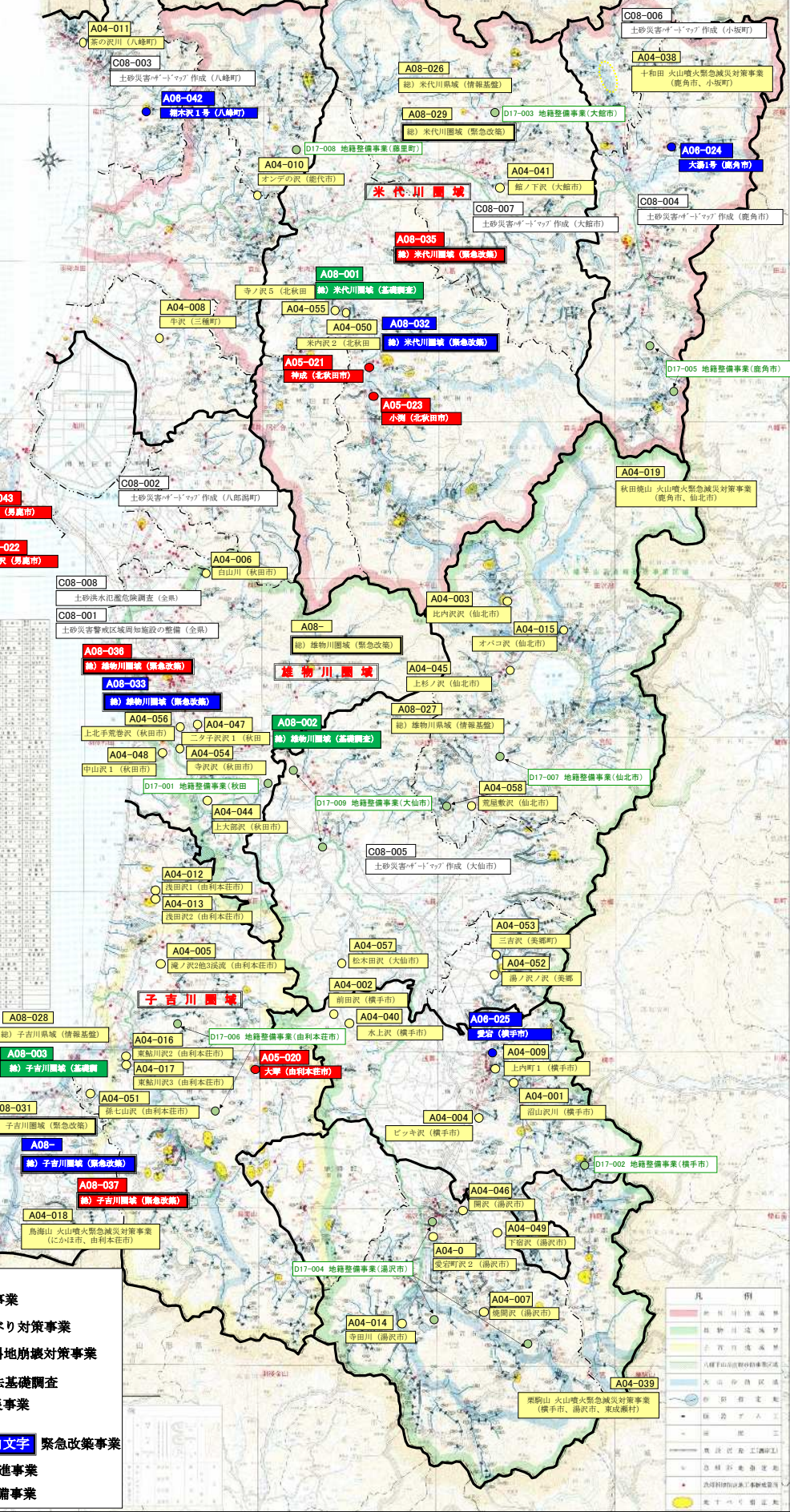
| | | |
|-------|-----------------------------------|--------------------------|
| 計画の名称 | ハード対策施設の設置・改善等による土砂災害対策の推進（防災・安全） | |
| 計画の期間 | 令和2年度～令和6年度（5年間） | 交付対象 |
| | | 秋田県、八郎潟町、八幡町、鷹角市、大仙市、小坂町 |

現況図

令和3年3月31日現在

地すべり防止区域

| 区域番号 | 区域名称 | 面積 (㎡) | 地すべり防止区域 |
|---------|------------------------------|--------|----------|
| A04-011 | 茶の沢川 (八幡町) | 1,234 | ○ |
| C08-003 | 土砂災害ハザードマップ作成 (八幡町) | 5,678 | □ |
| A08-042 | 地すべり1号 (八幡町) | 9,012 | ● |
| A04-010 | オンズの沢 (鹿角市) | 3,456 | ○ |
| A04-008 | 寺沢 (三種町) | 2,345 | ○ |
| A04-006 | 白山川 (秋田市) | 4,567 | ○ |
| A05-043 | 泉台 (男湯市) | 1,234 | ● |
| A05-022 | 舟沢 (男湯市) | 2,345 | ● |
| C08-008 | 土砂洪水氾濫危険調査 (全県) | 10,000 | □ |
| C08-001 | 土砂災害警戒区域周知施設の整備 (全県) | 15,000 | □ |
| A08-038 | 雄物川圏域 (緊急改築) | 8,000 | ■ |
| A08-033 | 雄物川圏域 (緊急改築) | 7,000 | ■ |
| A04-056 | 上北手熊巻沢 (秋田市) | 3,000 | ○ |
| A04-047 | 二ツ子沢1 (秋田市) | 2,500 | ○ |
| A04-048 | 中山沢1 (秋田市) | 2,500 | ○ |
| A04-044 | 上大瀬沢 (秋田市) | 2,500 | ○ |
| A04-012 | 浅田沢1 (由利本荘市) | 2,500 | ○ |
| A04-013 | 浅田沢2 (由利本荘市) | 2,500 | ○ |
| A04-005 | 滝ノ沢2地2流域 (由利本荘市) | 2,500 | ○ |
| A04-028 | 子吉川圏域 (情報基盤) | 6,000 | ■ |
| A08-003 | 子吉川圏域 (急傾斜) | 5,000 | ■ |
| A04-051 | 孫七山沢 (由利本荘市) | 2,500 | ○ |
| A08-031 | 子吉川圏域 (緊急改築) | 4,000 | ■ |
| A08- | 子吉川圏域 (緊急改築) | 3,000 | ■ |
| A08-037 | 子吉川圏域 (緊急改築) | 2,000 | ■ |
| A04-018 | 高海山 火山噴火緊急減災対策事業 (比内市、由利本荘市) | 1,500 | ○ |



急傾斜地崩壊危険区域指定地

| 区域番号 | 区域名称 | 面積 (㎡) | 急傾斜地崩壊危険区域指定地 |
|---------|------------------------------|--------|---------------|
| A04-011 | 茶の沢川 (八幡町) | 1,234 | ○ |
| C08-003 | 土砂災害ハザードマップ作成 (八幡町) | 5,678 | □ |
| A08-042 | 地すべり1号 (八幡町) | 9,012 | ● |
| A04-010 | オンズの沢 (鹿角市) | 3,456 | ○ |
| A04-008 | 寺沢 (三種町) | 2,345 | ○ |
| A04-006 | 白山川 (秋田市) | 4,567 | ○ |
| A05-043 | 泉台 (男湯市) | 1,234 | ● |
| A05-022 | 舟沢 (男湯市) | 2,345 | ● |
| C08-008 | 土砂洪水氾濫危険調査 (全県) | 10,000 | □ |
| C08-001 | 土砂災害警戒区域周知施設の整備 (全県) | 15,000 | □ |
| A08-038 | 雄物川圏域 (緊急改築) | 8,000 | ■ |
| A08-033 | 雄物川圏域 (緊急改築) | 7,000 | ■ |
| A04-056 | 上北手熊巻沢 (秋田市) | 3,000 | ○ |
| A04-047 | 二ツ子沢1 (秋田市) | 2,500 | ○ |
| A04-048 | 中山沢1 (秋田市) | 2,500 | ○ |
| A04-044 | 上大瀬沢 (秋田市) | 2,500 | ○ |
| A04-012 | 浅田沢1 (由利本荘市) | 2,500 | ○ |
| A04-013 | 浅田沢2 (由利本荘市) | 2,500 | ○ |
| A04-005 | 滝ノ沢2地2流域 (由利本荘市) | 2,500 | ○ |
| A04-028 | 子吉川圏域 (情報基盤) | 6,000 | ■ |
| A08-003 | 子吉川圏域 (急傾斜) | 5,000 | ■ |
| A04-051 | 孫七山沢 (由利本荘市) | 2,500 | ○ |
| A08-031 | 子吉川圏域 (緊急改築) | 4,000 | ■ |
| A08- | 子吉川圏域 (緊急改築) | 3,000 | ■ |
| A08-037 | 子吉川圏域 (緊急改築) | 2,000 | ■ |
| A04-018 | 高海山 火山噴火緊急減災対策事業 (比内市、由利本荘市) | 1,500 | ○ |

凡例

| | |
|------|------------|
| 黒文字 | 砂防事業 |
| 白文字 | 地すべり対策事業 |
| 白文字 | 急傾斜地崩壊対策事業 |
| 白文字 | 土砂法基礎調査 |
| ※(緑) | は総合流域防災事業 |
| ※(赤) | は重点計画 |
| 黒文字 | 緊急改築事業 |
| 黒文字 | 効果促進事業 |
| 緑文字 | 地籍整備事業 |

凡例

| | |
|---|--------------|
| 赤 | 雄物川圏域 (緊急改築) |
| 青 | 雄物川圏域 (緊急改築) |
| 黄 | 雄物川圏域 (緊急改築) |
| 緑 | 雄物川圏域 (緊急改築) |
| 紫 | 雄物川圏域 (緊急改築) |
| 白 | 雄物川圏域 (緊急改築) |
| 黒 | 雄物川圏域 (緊急改築) |
| 赤 | 雄物川圏域 (緊急改築) |
| 青 | 雄物川圏域 (緊急改築) |
| 黄 | 雄物川圏域 (緊急改築) |
| 緑 | 雄物川圏域 (緊急改築) |
| 紫 | 雄物川圏域 (緊急改築) |
| 白 | 雄物川圏域 (緊急改築) |
| 黒 | 雄物川圏域 (緊急改築) |