

事前評価チェックシート

計画の名称： 環日本海交流を支える物流ネットワークの整備（防災・安全）

事 前 評 価	チェック欄
I. 目標の妥当性 上位計画等との適合等	
I. 目標の妥当性 1) 計画の目標が港湾計画等と適合している。	○
I. 目標の妥当性 2) 上位計画等と整合性が確保されている。	○
I. 目標の妥当性 地域の課題への対応	
I. 目標の妥当性 1) 地域の課題を踏まえた目標が設定されている。	○
I. 目標の妥当性 2) 緊急性、必要性という観点から地区の位置づけが高い。	○
II. 計画の効果・効率性 目標と事業内容の整合性等	
II. 計画の効果・効率性 1) 目標と指標・数値目標の整合性が確保されている。	○
II. 計画の効果・効率性 2) 指標・数値目標と事業内容の整合性が確保されている。	○
II. 計画の効果・効率性 3) 目標及び事業内容と計画区域との整合性が確保されている。	○
II. 計画の効果・効率性 4) 指標・数値目標が市民にとって分かりやすいものとなっている。	○
II. 計画の効果・効率性 事業の効果	
II. 計画の効果・効率性 1) 十分な事業効果が確認されている。	○
III. 計画の実現可能性 円滑な事業執行の環境	
III. 計画の実現可能性 1) 計画の具体性など、事業の熟度が高い。	○

事前評価

チェック欄

III.計画の実現可能性

2)事業実施のための環境整備が図られている。

○

III.計画の実現可能性

3)関連する機関との調整が図られている。

○

社会資本総合整備計画 防災・安全交付金

令和02年02月07日

計画の名称	環日本海交流を支える物流ネットワークの整備（防災・安全）											
計画の期間	令和02年度～令和06年度（5年間）										重点配分対象の該当	
交付対象	秋田県											
計画の目標	既存港湾施設の安定化対策および長寿命化を考慮した改良を実施し、安定した物流ネットワークの維持を図る。											
全体事業費（百万円）	合計（A+B+C+D）	5,569	A	5,569	B	0	C	0	D	0	効果促進事業費の割合 C / (A+B+C+D)	0 %

番号	計画の成果目標（定量的指標）			
	定量的指標の定義及び算定式	定量的指標の現況値及び目標値		
		当初現況値 （令和2年度当初）	中間目標値 （令和4年度末）	最終目標値 （令和6年度末）
1	令和6年度までに改良が必要な施設の対策率を0%から95%に向上させる。 改良が必要な施設数に対する対策済施設数の比により算出	0%	65%	95%

備考等	個別施設計画を含む	<input type="radio"/>	国土強靱化を含む	<input type="radio"/>	定住自立圏を含む	-	連携中枢都市圏を含む	-	流域水循環計画を含む	-	地域再生計画を含む	-
-----	-----------	-----------------------	----------	-----------------------	----------	---	------------	---	------------	---	-----------	---

A 基幹事業

基幹事業(大)	番号	事業種別	地域種別	交付対象	直接間接	事業者	種別1	種別2	要素となる事業名 (事業箇所)	事業内容 (延長・面積等)	市区町村名/ 港湾・地区名	事業実施期間(年度)					全体事業費 (百万円)	費用 便益比	個別施設計画 策定状況
												R02	R03	R04	R05	R06			
一体的に実施することにより期待される効果																			
備考																			
港湾事業	A02-001	港湾	一般	秋田県	直接	-	重要	改良	北防波堤(改良)	消波工(洗掘対策) L=120m	能代市/能代港 ・外港地区						743		策定済
	A02-002	港湾	一般	秋田県	直接	-	重要	改良	船川港津波避難施設	津波避難施設整備 N=3基	男鹿市/船川港 ・本港地区						240		-
	A02-003	港湾	一般	秋田県	直接	-	重要	改良	航路船地(-7.5m)(改良)	浚渫 V=31,000m3	男鹿市/船川港 ・本港地区						210		策定済
	A02-004	港湾	一般	秋田県	直接	-	重要	改良	航路船地(-10m)(改良)	浚渫 V=84,150m3	男鹿市/船川港 ・本港地区						305		策定済
	A02-005	港湾	一般	秋田県	直接	-	重要	改良	向浜橋(改良)	橋梁補修 L=12m	秋田市/秋田港 ・向浜地区						90		策定済
	A02-006	港湾	一般	秋田県	直接	-	重要	改良	臨港道路1号線補修(改良)	切削オーバーレイ L=4,332m	秋田市/秋田港 ・向浜地区						312		策定済

A 基幹事業

基幹事業(大)	番号	事業種別	地域種別	交付対象	直接間接	事業者	種別1	種別2	要素となる事業名 (事業箇所)	事業内容 (延長・面積等)	市区町村名/ 港湾・地区名	事業実施期間(年度)					全体事業費 (百万円)	費用 便益比	個別施設計画 策定状況
												R02	R03	R04	R05	R06			
一体的に実施することにより期待される効果																			
備考																			
港湾事業	A02-007	港湾	一般	秋田県	直接	-	重要	改良	臨港道路13号線補修(改良)	切削オーバーレイ L=5,789m	秋田市/秋田港 ・外港地区						348		策定済
	A02-008	港湾	一般	秋田県	直接	-	重要	改良	波除堤(改良)	波除堤補修 L=100m	秋田市/秋田港 ・本港地区						42		策定済
	A02-009	港湾	一般	秋田県	直接	-	重要	改良	大浜1・2号岸壁(-4.5m) (改良)	車止め補修 L=94m、防舷材26 基、電気防食	秋田市/秋田港 ・大浜地区						91		策定済
	A02-010	港湾	一般	秋田県	直接	-	重要	改良	秋田港津波避難施設整備	津波避難施設	秋田市/秋田港 ・飯島地区ほか						240		-
	A02-011	港湾	一般	秋田県	直接	-	重要	改良	寺内地区ほか岸壁及び護 岸(改良)	岸壁及び護岸補修3箇所	秋田市/秋田港 ・寺内地区ほか						109		策定済
	A02-012	港湾	一般	秋田県	直接	-	重要	改良	第二船入場防波堤(改良)	防波堤補修 L=112m	男鹿市/船川港 ・本港地区						102		策定済

A 基幹事業

基幹事業(大)	番号	事業種別	地域種別	交付対象	直接間接	事業者	種別1	種別2	要素となる事業名 (事業箇所)	事業内容 (延長・面積等)	市区町村名/ 港湾・地区名	事業実施期間(年度)					全体事業費 (百万円)	費用 便益比	個別施設計画 策定状況
												R02	R03	R04	R05	R06			
一体的に実施することにより期待される効果																			
備考																			
港湾事業	A02-013	港湾	一般	秋田県	直接	-	重要	改良	船川防波堤(改良)	防波堤補修 L=636m	男鹿市/船川港 ・本港地区						72	策定済	
	A02-014	港湾	一般	秋田県	直接	-	重要	改良	金川防波堤(改良)	防波堤補修 L=485m	男鹿市/船川港 ・金川地区						96	策定済	
	A02-015	港湾	一般	秋田県	直接	-	重要	改良	羽立地区防波堤(改良)	防波堤補修 L=477m	男鹿市/船川港 ・金川地区						63	策定済	
	A02-016	港湾	一般	秋田県	直接	-	重要	改良	金川船揚場(改良)	エプロン補修 L=40m	男鹿市/船川港 ・金川地区						9	策定済	
	A02-017	港湾	一般	秋田県	直接	-	重要	改良	臨港道路舗装(改良)	舗装補修 L=2,287m	男鹿市/船川港 ・本港地区						99	策定済	
	A02-018	港湾	一般	秋田県	直接	-	重要	改良	航路(-7.5m)(改良)	浚渫 V=110,000m3	能代市/能代港 ・中島地区						390	策定済	

A 基幹事業

基幹事業(大)	番号	事業種別	地域種別	交付対象	直接間接	事業者	種別1	種別2	要素となる事業名 (事業箇所)	事業内容 (延長・面積等)	市区町村名/ 港湾・地区名	事業実施期間(年度)					全体事業費 (百万円)	費用 便益比	個別施設計画 策定状況	
												R02	R03	R04	R05	R06				
一体的に実施することにより期待される効果																				
備考																				
港湾事業	A02-019	港湾	一般	秋田県	直接	-	重要	改良	岸壁(-13m)(改良)	防舷材 N=22基	能代市/能代港 ・大森地区						402		策定済	
	A02-020	港湾	一般	秋田県	直接	-	重要	改良	臨港道路舗装(改良)	舗装補修 L=10,000m	能代市/能代港 ・大森地区ほか						480		策定済	
	A02-021	港湾	一般	秋田県	直接	-	重要	改良	岸壁(-5m)(改良)	重防食被覆補修 L=136m	能代市/能代港 ・大森地区						90		策定済	
	A02-022	港湾	一般	秋田県	直接	-	重要	改良	泊地(-2m)波除堤東側(改良)	護岸補修 L=50m	能代市/能代港 ・下浜地区						60		策定済	
	A02-023	港湾	一般	秋田県	直接	-	重要	改良	締切防波堤(改良)	護岸補修 L=252m	能代市/能代港 ・中島地区						180		策定済	
	A02-024	港湾	一般	秋田県	直接	-	地方	改良	臨港道路舗装(改良)	舗装補修 L=1,479m	男鹿市/戸賀港 ・本港地区						45		策定済	

A 基幹事業

基幹事業(大)	番号	事業種別	地域種別	交付対象	直接間接	事業者	種別1	種別2	要素となる事業名 (事業箇所)	事業内容 (延長・面積等)	市区町村名/ 港湾・地区名	事業実施期間(年度)					全体事業費 (百万円)	費用 便益比	個別施設計画 策定状況	
												R02	R03	R04	R05	R06				
一体的に実施することにより期待される効果																				
備考																				
港湾事業	A02-025	港湾	一般	秋田県	直接		重要	改良	新港大橋(改良)	橋梁補修 L = 138.0m	秋田市 / 秋田港 ・内港地区						250		策定済	
												小計						5,068		
海岸事業	A09-026	海岸	一般	秋田県	直接	-	津高	港湾	秋田港漂流物防止施設整備	漂流物施設	秋田市 / 秋田港 ・本港地区						191		-	
												小計						501		
	A09-027	海岸	一般	秋田県	直接	-	津高	港湾	船川港漂流物防止施設整備	漂流物対策施設	男鹿市 / 船川港 ・本港地区ほか						310		-	
												小計						501		
											合計						5,569			

交付金の執行状況

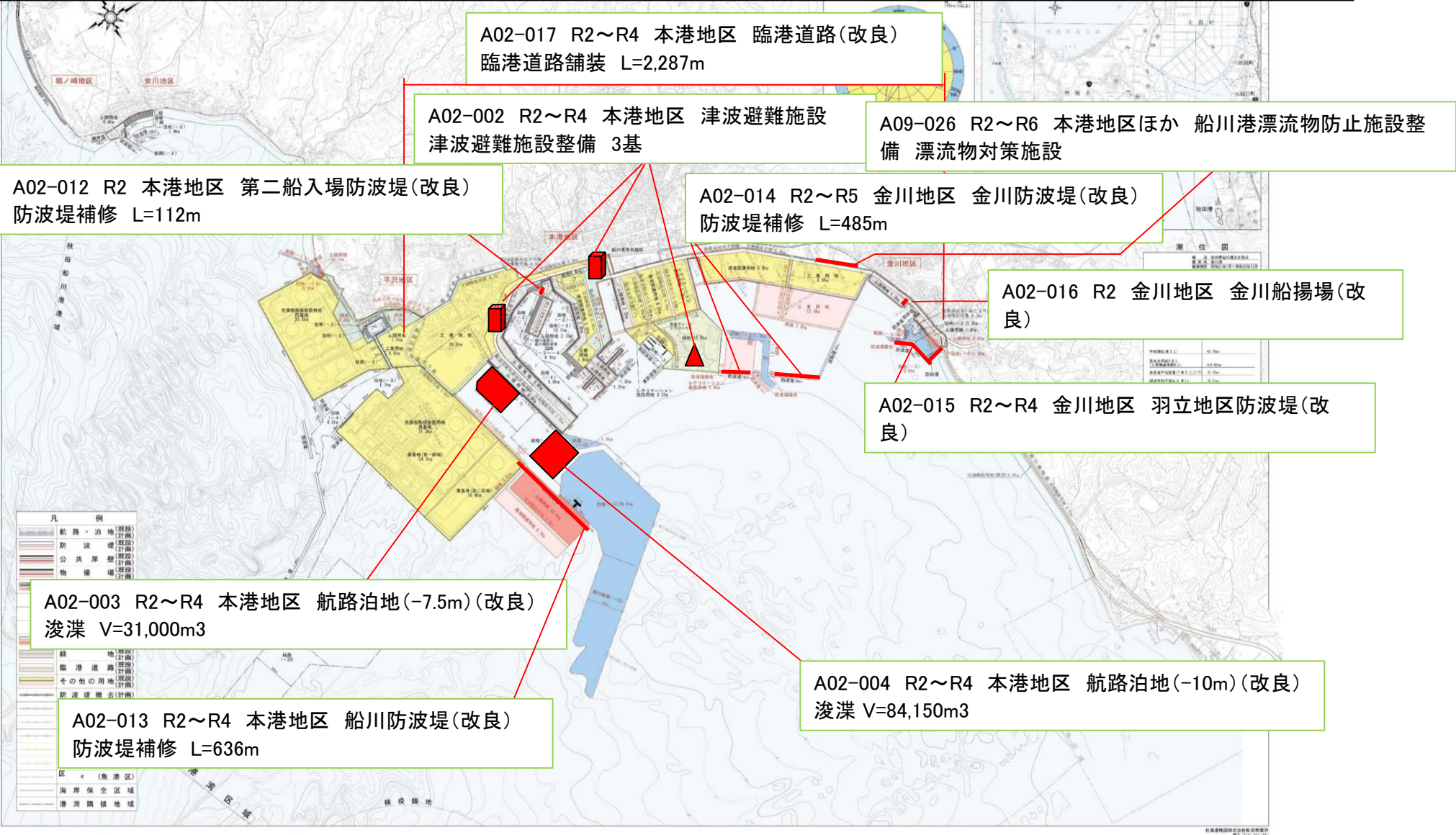
(単位：百万円)

	R02				
配分額 (a)	0				
計画別流用増 減額 (b)	0				
交付額 (c=a+b)	0				
前年度からの繰越額 (d)	0				
支払済額 (e)	0				
翌年度繰越額 (f)	0				
うち未契約繰越額(g)	0				
不用額 (h = c+d-e-f)	0				
未契約繰越率+不用率 (i = (g+h)/(c+d))%	0				
未契約繰越率+不用率が10%を超えている場合その理由					

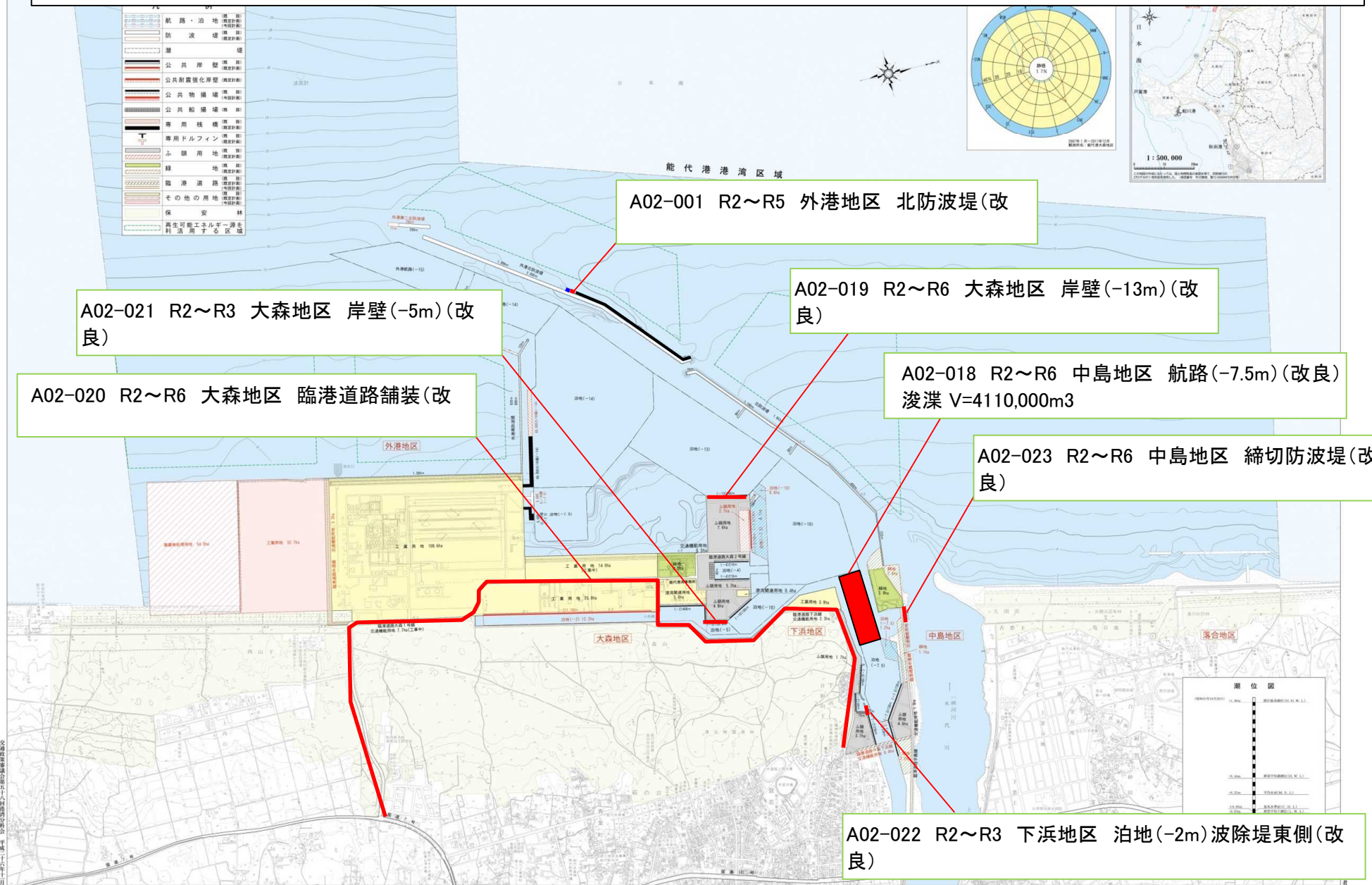
令和2～6年度 社会資本総合整備計画(防災・安全交付金) 整備計画 位置図(秋田港)



令和2～6年度 社会資本総合整備計画(防災・安全交付金) 整備計画 位置図(船川港)



令和2～6年度 社会資本総合整備計画(防災・安全交付金) 整備計画 位置図(能代港)



令和2～6年度 社会資本総合整備計画(防災・安全交付金) 整備計画 位置図(戸賀港)

