

事前評価チェックシート

計画の名称： 安全で災害に強く、安心・快適に暮らせる県土づくり（防災・安全）

事 前 評 価	チェック欄
I. 目標の妥当性 ①基本方針・上位計画との適合	
I. 目標の妥当性 1) 計画の目標が市町村の総合計画と適合している。	
II. 計画の効果・効率性 ②目標と事業内容の整合性	
II. 計画の効果・効率性 1) 目標と指標・数値目標の整合性がある。	○
II. 計画の効果・効率性 2) 指標・数値目標と事業内容の整合性がある。	○
I. 目標の妥当性 3) 指標・数値目標が市民にとって分かりやすいものになっている。	○
II. 計画の効果・効率性 ③事業の効果	
II. 計画の効果・効率性 1) 目標に対して十分な効果を得られる事業で構成されている。	○
II. 計画の効果・効率性 2) ハードとソフトの連携が図られている。	○
III. 計画の実現可能性 ④計画の具体性	
III. 計画の実現可能性 1) ハード整備の必要性が整理されている。	○
III. 計画の実現可能性 2) ソフト施策の目的が明確である。	○
III. 計画の実現可能性 ⑤円滑な事業執行の環境	
III. 計画の実現可能性 1) 計画の内容に関し、地元に対する事前説明が行われている。	○

社会資本総合整備計画 防災・安全交付金

平成31年01月24日

計画の名称	安全で災害に強く、安心・快適に暮らせる県土づくり（防災・安全）											
計画の期間	平成31年度～令和05年度（5年間）										重点配分対象の該当	
交付対象	秋田県, 鹿角市, 小坂町, 大館市, 北秋田市, 上小阿仁村, 能代市, 藤里町, 三種町, 八峰町, 男鹿市, 潟上市, 五城目町, 八郎潟町, 井川町, 大潟村, 由利本荘市, 横手市, にかほ市, 大仙市, 仙北市, 美郷町, 湯沢市, 羽後町, 東成瀬村, 秋田市											
計画の目標	秋田県全域を対象に、落石・雪崩等危険箇所の防災対策や防雪・雪害対策を推進するとともに、道路施設を計画的に修繕することで、安心・快適に暮らせる県土を形成する。											
全体事業費（百万円）	合計（A+B+C+D）	99,451	A	99,451	B	0	C	0	D	0	効果促進事業費の割合 C / (A+B+C+D)	0 %

番号	計画の成果目標（定量的指標）			
	定量的指標の定義及び算定式	定量的指標の現況値及び目標値		
		当初現況値	中間目標値	最終目標値
1	緊急輸送道路における落石・崩壊危険箇所の整備率向上。 緊急輸送道路における落石・崩壊危険箇所の対策率（※）。（※・・・秋田県策定の落石等道路防災計画における危険度ランク6の対策完了） （緊急輸送道路の落石・岩盤崩落対策率）＝（対策完了箇所）／（落石・岩盤崩落危険箇所）×100（%）	H31 56%	H33 58%	H35 60%

備考等	個別施設計画を含む	<input type="radio"/>	国土強靱化を含む	<input type="radio"/>	定住自立圏を含む	<input type="checkbox"/>	連携中枢都市圏を含む	<input type="checkbox"/>	流域水循環計画を含む	<input type="checkbox"/>	地域再生計画を含む	<input type="checkbox"/>
-----	-----------	-----------------------	----------	-----------------------	----------	--------------------------	------------	--------------------------	------------	--------------------------	-----------	--------------------------

A 基幹事業

基幹事業（大）	番号	事業種別	地域種別	交付対象	直接間接	事業者	種別1	種別2	要素となる事業名 (事業箇所)	事業内容 (延長・面積等)	市区町村名/ 港湾・地区名	事業実施期間（年度）					全体事業費 (百万円)	費用 便益比	個別施設計画 策定状況
												H31	R02	R03	R04	R05			
一体的に実施することにより期待される効果																			
備考																			
道路事業	A01-007	道路	一般	秋田県	直接	秋田県	都道府 県道	改築	(一) 河辺阿仁線 曾場 工区	現道拡幅 L=1.0km	秋田市	■	■	■	■		386		—
	A01-008	道路	一般	秋田県	直接	秋田県	都道府 県道	改築	(一) 白岩角館線 大威 徳橋工区	橋梁架替 L=0.8km	仙北市	■	■				553		—
	A01-009	道路	一般	秋田県	直接	秋田県	都道府 県道	改築	(主) 秋田雄和本荘線 相川工区	バイパス L=0.67km	秋田市	■	■	■	■		130		—
	A01-010	道路	一般	秋田県	直接	秋田県	都道府 県道	改築	(主) 大館十和田湖線 雪沢工区	バイパス L=2.9km	大館市	■	■	■	■	■	1,170		—
	A01-011	道路	一般	秋田県	直接	秋田県	都道府 県道	改築	(主) 鳥海矢島線 中直 根工区	バイパス L=2.0km	由利本荘市		■	■	■	■	497		—
	A01-012	道路	一般	秋田県	直接	秋田県	都道府 県道	改築	(主) 大館停車場線 御 成町工区	電線共同溝 L=1.15km	大館市	■	■	■	■		800		—

A 基幹事業

基幹事業（大）	番号	事業種別	地域種別	交付対象	直接間接	事業者	種別1	種別2	要素となる事業名 (事業箇所)	事業内容 (延長・面積等)	市区町村名/ 港湾・地区名	事業実施期間（年度）					全体事業費 (百万円)	費用 便益比	個別施設計画 策定状況
												H31	R02	R03	R04	R05			
一体的に実施することにより期待される効果																			
備考																			
道路事業	A01-013	道路	一般	秋田県	直接	秋田県	国道	交安	(国) 285号 鎌沢工区	歩道新設 L=0.23km	北秋田市	■					38	—	
	A01-014	道路	一般	秋田県	直接	秋田県	国道	交安	(国) 103号 毛馬内工区	道路情報板 N=2基	鹿角市	■	■	■				55	—
	A01-015	道路	一般	秋田県	直接	秋田県	国道	交安	(国) 282号 才田工区	道路情報板 N=2基	鹿角市	■						60	—
	A01-016	道路	一般	秋田県	直接	秋田県	国道	交安	(国) 341号 坂比平工区	道路情報板 N=1基	鹿角市	■						30	—
	A01-017	道路	一般	秋田県	直接	秋田県	国道	交安	(主) 大館十和田湖線五十刈工区	道路情報板 N=1基	小坂町	■	■	■				30	—
	A01-018	道路	一般	秋田県	直接	秋田県	国道	交安	(国) 105号 比立内工区	道路情報板 N=2基	北秋田市	■						80	—

A 基幹事業

基幹事業（大）	番号	事業種別	地域種別	交付対象	直接間接	事業者	種別1	種別2	要素となる事業名 (事業箇所)	事業内容 (延長・面積等)	市区町村名/ 港湾・地区名	事業実施期間（年度）					全体事業費 (百万円)	費用 便益比	個別施設計画 策定状況
												H31	R02	R03	R04	R05			
一体的に実施することにより期待される効果																			
備考																			
道路事業	A01-019	道路	一般	秋田県	直接	秋田県	都道府 県道	交安	(主) 湯沢栗駒公園線 須川工区	道路情報板 N=1基	湯沢市	■	■	■			30		—
	A01-020	道路	一般	秋田県	直接	秋田県	国道	交安	(国) 398号 大戸工 区	道路情報板新設 1式	羽後町	■	■	■			30		—
	A01-021	道路	一般	秋田県	直接	秋田県	国道	交安	(国) 285号 小坪沢 工区	道路情報板 N=1基	大館市	■					48		—
	A01-022	道路	一般	秋田県	直接	秋田県	都道府 県道	交安	(主) 鷹巣川井堂川線 北中家下工区	歩道改良 L=0.4km	北秋田市	■					94		—
	A01-023	道路	一般	秋田県	直接	秋田県	国道	交安	(国) 398号 皆瀬工 区	防護柵更新 L=0.84km	湯沢市	■					120		—
	A01-024	道路	一般	秋田県	直接	秋田県	国道	交安	(国) 103号 曲田工 区	道路情報板 N=2基	大館市					■	49		—

A 基幹事業

基幹事業（大）	番号	事業種別	地域種別	交付対象	直接間接	事業者	種別1	種別2	要素となる事業名 (事業箇所)	事業内容 (延長・面積等)	市区町村名/ 港湾・地区名	事業実施期間（年度）					全体事業費 (百万円)	費用 便益比	個別施設計画 策定状況
												H31	R02	R03	R04	R05			
一体的に実施することにより期待される効果																			
備考																			
道路事業	A01-025	道路	一般	秋田県	直接	秋田県	都道府 県道	交安	(一) 鳥海公園小滝線 深山工区	防護柵更新 L=2.72km	にかほ市					■	85	—	
	A01-026	道路	一般	秋田県	直接	秋田県	都道府 県道	交安	(一) 秋ノ宮小安温泉線 秋ノ宮工区	防護柵更新 L=3.59km	湯沢市					■	136	—	
	A01-027	道路	一般	秋田県	直接	秋田県	国道	交安	(国) 341号 八幡平 工区	道路情報板更新 1式	鹿角市					■	27	—	
	A01-028	道路	一般	秋田県	直接	秋田県	国道	修繕	(国) 103号 中滝（ 大滝内沢）工区	災害防除 L=0.21km	鹿角市	■	■				130	—	
	A01-029	道路	一般	秋田県	直接	秋田県	国道	修繕	(国) 282号 小豆沢 碓工区	災害防除 L=0.22km	鹿角市	■	■				267	—	
	A01-030	道路	一般	秋田県	直接	秋田県	国道	修繕	(国) 454号 大川岱 工区外	災害防除 L=0.36km	小坂町	■	■	■	■		290	—	

A 基幹事業

基幹事業（大）	番号	事業種別	地域種別	交付対象	直接間接	事業者	種別1	種別2	要素となる事業名 (事業箇所)	事業内容 (延長・面積等)	市区町村名/ 港湾・地区名	事業実施期間（年度）					全体事業費 (百万円)	費用 便益比	個別施設計画 策定状況
												H31	R02	R03	R04	R05			
一体的に実施することにより期待される効果																			
備考																			
道路事業	A01-031	道路	一般	秋田県	直接	秋田県	国道	修繕	(国) 104号 大湯工区	災害防除 L=0.17km	鹿角市	■	■	■	■		74	—	
	A01-032	道路	一般	秋田県	直接	秋田県	国道	修繕	(国) 341号 長嶺工区	災害防除 L=0.1km	鹿角市	■	■	■	■		45	—	
	A01-033	道路	一般	秋田県	直接	秋田県	都道府県道	修繕	(主) 十二所花輪大湯線 仁兵工平工区外	災害防除 L=0.18	鹿角市	■	■	■	■		43	—	
	A01-034	道路	一般	秋田県	直接	秋田県	都道府県道	修繕	(一) 雪沢十和田毛馬内線 瀬田石沢工区	災害防除 L=0.35km	鹿角市	■	■	■	■		49	—	
	A01-035	道路	一般	秋田県	直接	秋田県	都道府県道	修繕	(一) 比内森吉線 森吉工区外	災害防除 L=0.30km	北秋田市	■	■	■	■		300	—	
	A01-036	道路	一般	秋田県	直接	秋田県	国道	修繕	(国) 105号 繫沢国有林工区	災害防除 L=0.3km	北秋田市	■	■	■	■	■	490	—	

A 基幹事業

基幹事業（大）	番号	事業種別	地域種別	交付対象	直接間接	事業者	種別1	種別2	要素となる事業名 (事業箇所)	事業内容 (延長・面積等)	市区町村名/ 港湾・地区名	事業実施期間（年度）					全体事業費 (百万円)	費用 便益比	個別施設計画 策定状況
												H31	R02	R03	R04	R05			
一体的に実施することにより期待される効果																			
備考																			
道路事業	A01-037	道路	一般	秋田県	直接	秋田県	都道府 県道	修繕	(一) 高屋敷茶屋下線 鬼神工区外	災害防除 L=1.22km	能代市	■					415	—	
	A01-038	道路	一般	秋田県	直接	秋田県	都道府 県道	修繕	(一) 西目屋二ツ井線 藤琴沢国有林工区外	災害防除 L=1.20km	藤里町	■	■	■	■	■	957	—	
	A01-039	道路	一般	秋田県	直接	秋田県	都道府 県道	修繕	(一) 小滝二ツ井線 梅 内工区	災害防除 L=0.2km	能代市	■	■	■	■	■	200	—	
	A01-040	道路	一般	秋田県	直接	秋田県	都道府 県道	修繕	(一) 仙ノ台松山線 濁 川工区	災害防除 L=0.32km	能代市	■	■	■	■	■	230	—	
	A01-041	道路	一般	秋田県	直接	秋田県	都道府 県道	修繕	(一) 濁川上岩川線 濁 川工区	災害防除 L=0.04km	能代市	■	■	■			130	—	
	A01-042	道路	一般	秋田県	直接	秋田県	都道府 県道	修繕	(一) 河辺阿仁線 財の 神工区外	災害防除 L=0.06km	秋田市	■	■				100	—	

A 基幹事業

基幹事業（大）	番号	事業種別	地域種別	交付対象	直接間接	事業者	種別1	種別2	要素となる事業名 (事業箇所)	事業内容 (延長・面積等)	市区町村名/ 港湾・地区名	事業実施期間（年度）					全体事業費 (百万円)	費用 便益比	個別施設計画 策定状況
												H31	R02	R03	R04	R05			
一体的に実施することにより期待される効果																			
備考																			
道路事業	A01-043	道路	一般	秋田県	直接	秋田県	都道府 県道	修繕	(主) 男鹿半島線 芦ノ 倉工区外	災害防除 L=1.36km	男鹿市	■	■	■	■	■	1,078	—	
	A01-044	道路	一般	秋田県	直接	秋田県	都道府 県道	修繕	(主) 十文字羽後島海線 下笹子工区外	災害防除 L=0.1km	由利本荘市	■	■	■	■		50	—	
	A01-045	道路	一般	秋田県	直接	秋田県	都道府 県道	修繕	(主) 鳥海矢島線 上笹 子工区	災害防除 L=0.2km	由利本荘市	■	■	■	■		100	—	
	A01-046	道路	一般	秋田県	直接	秋田県	国道	修繕	(国) 341号 玉川工 区外	災害防除 L=0.80km	仙北市	■	■	■	■	■	851	—	
	A01-047	道路	一般	秋田県	直接	秋田県	都道府 県道	修繕	(主) 横手東由利線 矢 神工区外	災害防除 L=0.3km	横手市	■	■				90	—	
	A01-048	道路	一般	秋田県	直接	秋田県	都道府 県道	修繕	(一) 仁郷大湯線 仁郷 山国有林工区外	災害防除 L=0.97km	東成瀬村	■	■	■	■	■	1,099	—	

A 基幹事業

基幹事業（大）	番号	事業種別	地域種別	交付対象	直接間接	事業者	種別1	種別2	要素となる事業名 (事業箇所)	事業内容 (延長・面積等)	市区町村名/ 港湾・地区名	事業実施期間（年度）					全体事業費 (百万円)	費用 便益比	個別施設計画 策定状況
												H31	R02	R03	R04	R05			
一体的に実施することにより期待される効果																			
備考																			
道路事業	A01-049	道路	一般	秋田県	直接	秋田県	都道府 県道	修繕	(一) 秋ノ宮小安温泉線 川原毛工区外	災害防除 L=2.06km	湯沢市	■	■	■	■	■	1,419	—	
	A01-050	道路	一般	秋田県	直接	秋田県	国道	修繕	(国) 398号 小安奥 山国有林工区外	災害防除 L=0.2km	湯沢市	■	■	■	■	■	441	—	
	A01-051	道路	一般	秋田県	直接	秋田県	都道府 県道	修繕	(主) 横手東成瀬線 岩 井川工区	災害防除 L=1.0km	東成瀬村	■	■	■	■		240	—	
	A01-052	道路	一般	秋田県	直接	秋田県	国道	修繕	(国) 398号 稲庭桮 工区	災害防除 L=0.17km	湯沢市	■	■				78	—	
	A01-053	道路	一般	秋田県	直接	秋田県	都道府 県道	修繕	(主) 本荘大内線 相良 木工区	災害防除 L=0.1km	由利本荘市	■	■	■			60	—	
	A01-054	道路	一般	秋田県	直接	秋田県	都道府 県道	修繕	(主) 秋田天王線 将軍 野工区外	空洞化対策 L=0.1km	秋田市	■	■	■	■	■	20	—	

A 基幹事業

基幹事業（大）	番号	事業種別	地域種別	交付対象	直接間接	事業者	種別1	種別2	要素となる事業名 (事業箇所)	事業内容 (延長・面積等)	市区町村名/ 港湾・地区名	事業実施期間（年度）					全体事業費 (百万円)	費用 便益比	個別施設計画 策定状況	
												H31	R02	R03	R04	R05				
一体的に実施することにより期待される効果																				
備考																				
道路事業	A01-055	道路	雪寒	秋田県	直接	秋田県	国道	雪寒	(国) 282号 下湯瀬 工区	車道融雪 L=0.35km	鹿角市	■	■	■			175		—	
	A01-056	道路	雪寒	秋田県	直接	秋田県	国道	雪寒	(国) 282号 下中島 工区	歩道融雪 L=1.95km	鹿角市	■	■	■	■	■		300		—
	A01-057	道路	雪寒	秋田県	直接	秋田県	国道	雪寒	(国) 282号 古遠部 工区	車道融雪 L=0.47km	鹿角市	■	■	■			208		—	
	A01-058	道路	雪寒	秋田県	直接	秋田県	国道	雪寒	(国) 105号 繫沢国 有林工区	雪崩予防柵 N=10箇所、スノ ーシェッド N=1箇所	北秋田市	■	■	■	■	■		902		—
	A01-059	道路	雪寒	秋田県	直接	秋田県	都道府 県道	雪寒	(一) 比内森吉線 女木 内工区	雪崩予防柵 L=0.15km	北秋田市	■	■	■			560		—	
	A01-060	道路	雪寒	秋田県	直接	秋田県	国道	雪寒	(国) 101号 大町工 区	歩道融雪施設更新 L=0.95km	能代市	■	■				206		—	

A 基幹事業

基幹事業（大）	番号	事業種別	地域種別	交付対象	直接間接	事業者	種別1	種別2	要素となる事業名 (事業箇所)	事業内容 (延長・面積等)	市区町村名/ 港湾・地区名	事業実施期間（年度）					全体事業費 (百万円)	費用 便益比	個別施設計画 策定状況	
												H31	R02	R03	R04	R05				
一体的に実施することにより期待される効果																				
備考																				
道路事業	A01-061	道路	雪寒	秋田県	直接	秋田県	都道府 県道	雪寒	(主) 能代五城目線 大 森工区	防雪柵更新 L=0.8km	能代市	■	■	■			55		—	
	A01-062	道路	雪寒	秋田県	直接	秋田県	都道府 県道	修繕	(主) 秋田停車場線 旭 北工区	歩道融雪施設更新 L=0.84km	秋田市	■	■	■	■	■		976		—
	A01-063	道路	雪寒	秋田県	直接	秋田県	都道府 県道	雪寒	(主) 寺内新屋雄和線 船場町工区	車道融雪 L=0.12km	秋田市	■	■	■				87		—
	A01-064	道路	雪寒	秋田県	直接	秋田県	国道	雪寒	(国) 341号 女米木 工区	防雪柵 L=0.75km	秋田市	■	■	■	■			151		—
	A01-065	道路	雪寒	秋田県	直接	秋田県	都道府 県道	雪寒	(主) 寺内新屋雄和線 元町工区	車道融雪 L=0.12km	秋田市	■	■	■				75		—
	A01-066	道路	雪寒	秋田県	直接	秋田県	国道	雪寒	(国) 108号 川西奉 行免工区	防雪柵 L=0.78km	由利本荘市	■	■	■				500		—

A 基幹事業

基幹事業（大）	番号	事業種別	地域種別	交付対象	直接間接	事業者	種別1	種別2	要素となる事業名 (事業箇所)	事業内容 (延長・面積等)	市区町村名/ 港湾・地区名	事業実施期間（年度）					全体事業費 (百万円)	費用 便益比	個別施設計画 策定状況
												H31	R02	R03	R04	R05			
一体的に実施することにより期待される効果																			
備考																			
道路事業	A01-067	道路	雪寒	秋田県	直接	秋田県	都道府 県道	修繕	(主) 十文字羽後鳥海線 間木ノ平工区	雪崩予防柵 L=0.31km	由利本荘市	■	■	■			150	—	
	A01-068	道路	雪寒	秋田県	直接	秋田県	都道府 県道	雪寒	(主) 十文字羽後鳥海線 間木ノ平Ⅱ工区	雪崩予防柵 L=0.5km	由利本荘市	■	■	■			100	—	
	A01-069	道路	雪寒	秋田県	直接	秋田県	都道府 県道	雪寒	(一) 羽後本荘停車場線 花畑工区	車道融雪 N=10基	由利本荘市	■	■	■	■	■	500	—	
	A01-070	道路	雪寒	秋田県	直接	秋田県	国道	雪寒	(国) 341号 玉川2 - 1工区	雪崩減勢擁壁 L=0.13km	仙北市	■	■	■			300	—	
	A01-071	道路	雪寒	秋田県	直接	秋田県	国道	雪寒	(国) 105号 上桧木 内工区	堆雪帯確保 L=1.60km	仙北市	■	■	■			1,036	—	
	A01-072	道路	雪寒	秋田県	直接	秋田県	国道	雪寒	(国) 341号 玉川2 - 2工区	雪崩予防柵 L=0.64km	仙北市	■	■	■	■	■	1,360	—	

A 基幹事業

基幹事業（大）	番号	事業種別	地域種別	交付対象	直接間接	事業者	種別1	種別2	要素となる事業名 (事業箇所)	事業内容 (延長・面積等)	市区町村名/ 港湾・地区名	事業実施期間（年度）					全体事業費 (百万円)	費用 便益比	個別施設計画 策定状況
												H31	R02	R03	R04	R05			
一体的に実施することにより期待される効果																			
備考																			
道路事業	A01-073	道路	雪寒	秋田県	直接	秋田県	国道	雪寒	(国) 3 4 1 号 玉川工区	雪崩予防柵 L=1.20km	仙北市	■	■	■			1,250	—	
	A01-074	道路	雪寒	秋田県	直接	秋田県	都道府県道	雪寒	(一) 土淵杉山田線 小種工区	防雪柵 L=1.13km	大仙市	■	■	■			190	—	
	A01-075	道路	雪寒	秋田県	直接	秋田県	都道府県道	雪寒	(主) 本荘西仙北角館線 杉山田工区	防雪柵 L=0.24km	大仙市	■	■				44	—	
	A01-076	道路	雪寒	秋田県	直接	秋田県	都道府県道	雪寒	(主) 大曲田沢湖線 田茂木工区	流雪溝 L=0.3km	大仙市	■	■				107	—	
	A01-077	道路	雪寒	秋田県	直接	秋田県	国道	雪寒	(国) 1 0 7 号 中吉田工区	流雪溝 L=0.25km	横手	■					65	—	
	A01-078	道路	雪寒	秋田県	直接	秋田県	都道府県道	雪寒	(一) 野崎十文字線 耳取工区	防雪柵 L=1.8km	横手氏	■					341	—	

A 基幹事業

基幹事業（大）	番号	事業種別	地域種別	交付対象	直接間接	事業者	種別1	種別2	要素となる事業名 (事業箇所)	事業内容 (延長・面積等)	市区町村名/ 港湾・地区名	事業実施期間（年度）					全体事業費 (百万円)	費用 便益比	個別施設計画 策定状況
												H31	R02	R03	R04	R05			
一体的に実施することにより期待される効果																			
備考																			
道路事業	A01-079	道路	雪寒	秋田県	直接	秋田県	国道	雪寒	(国) 398号 小安奥 山工区	スノーシェッド L=120m	湯沢市	■	■	■	■		282		—
	A01-080	道路	雪寒	秋田県	直接	秋田県	都道府 県道	雪寒	(一) 川連増田平鹿線 福嶋工区	流雪溝 L=0.7km	横手市	■					90		—
	A01-081	道路	雪寒	秋田県	直接	秋田県	都道府 県道	雪寒	(主) 大館停車場線 御 成町工区	歩道無散水施設設置 L=0.4k m	大館市	■	■	■	■	■	200		—
	A01-082	道路	雪寒	秋田県	直接	秋田県	都道府 県道	雪寒	(主) 神岡南外東由利線 羽広工区	雪崩予防柵 L=0.08km	由利本荘市	■	■				59		—
	A01-083	道路	一般	秋田県	直接	秋田県	国道	修繕	(国) 104号 大清水 工区外	舗装補修 L=2.0km	鹿角市	■	■	■			146		—
	A01-084	道路	一般	秋田県	直接	秋田県	国道	修繕	(国) 105号 浦田工 区外	舗装補修 L=8.0km	北秋田市	■	■	■			335		—

A 基幹事業

基幹事業（大）	番号	事業種別	地域種別	交付対象	直接間接	事業者	種別1	種別2	要素となる事業名 (事業箇所)	事業内容 (延長・面積等)	市区町村名/ 港湾・地区名	事業実施期間（年度）					全体事業費 (百万円)	費用 便益比	個別施設計画 策定状況
												H31	R02	R03	R04	R05			
一体的に実施することにより期待される効果																			
備考																			
道路事業	A01-085	道路	一般	秋田県	直接	秋田県	国道	修繕	(国) 105号 大曲西 根工区外	舗装補修 L=3.0km	大仙市	■	■	■			149	—	
	A01-086	道路	一般	秋田県	直接	秋田県	国道	修繕	(国) 108号 上院内 工区外	舗装補修 L=5.0km	湯沢市	■	■	■			150	—	
	A01-087	道路	一般	秋田県	直接	秋田県	都道府 県道	修繕	(主) 鷹巣川井堂川線 李岱工区外	舗装補修 L=7.0km	北秋田市	■	■	■			228	—	
	A01-088	道路	一般	秋田県	直接	秋田県	都道府 県道	修繕	(一) 高屋敷茶屋下線 二ツ井町仁鮎工区外	舗装補修 L=3.0km	能代市	■	■	■	■			95	—
	A01-089	道路	一般	秋田県	直接	秋田県	都道府 県道	修繕	(主) 秋田北インター線 外旭川工区外	舗装補修 L=3.0km	秋田市	■	■	■			140	—	
	A01-090	道路	一般	秋田県	直接	秋田県	都道府 県道	修繕	(主) 大曲大森羽後線 十日町工区外	舗装補修 L=1.0km	横手市	■	■				85	—	

A 基幹事業

基幹事業（大）	番号	事業種別	地域種別	交付対象	直接間接	事業者	種別1	種別2	要素となる事業名 (事業箇所)	事業内容 (延長・面積等)	市区町村名/ 港湾・地区名	事業実施期間（年度）					全体事業費 (百万円)	費用 便益比	個別施設計画 策定状況
												H31	R02	R03	R04	R05			
一体的に実施することにより期待される効果																			
備考																			
道路事業	A01-091	道路	一般	秋田県	直接	秋田県	国道	修繕	(国) 3 4 1 号 切留平 工区外	舗装補修 L=1.0km	鹿角市	■					32		—
	A01-092	道路	一般	秋田県	直接	秋田県	都道府 県道	修繕	(主) 十文字羽後島海線 十文字町佐賀会工区外	舗装補修 L=2.0km	横手市	■	■				125		—
	A01-093	道路	一般	秋田県	直接	秋田県	都道府 県道	修繕	(一) 田山花輪線 下夕 町工区外	舗装補修 L=1.0km	鹿角市	■	■				32		—
	A01-094	道路	一般	秋田県	直接	秋田県	国道	修繕	(国) 2 8 5 号 上樋口 工区外	舗装補修 L=2.0km	五城目町	■	■	■			115		—
	A01-095	道路	一般	秋田県	直接	秋田県	都道府 県道	修繕	(主) 大曲大森羽後線 内小友工区外	舗装補修 L=3.0km	大仙市	■	■	■			100		—
	A01-096	道路	一般	秋田県	直接	秋田県	国道	修繕	(国) 1 0 7 号 平鹿町 中吉田工区外	舗装補修 L=4.0km	横手市	■					165		—

A 基幹事業

基幹事業（大）	番号	事業種別	地域種別	交付対象	直接間接	事業者	種別1	種別2	要素となる事業名 (事業箇所)	事業内容 (延長・面積等)	市区町村名/ 港湾・地区名	事業実施期間（年度）					全体事業費 (百万円)	費用 便益比	個別施設計画 策定状況
												H31	R02	R03	R04	R05			
一体的に実施することにより期待される効果																			
備考																			
道路事業	A01-097	道路	一般	秋田県	直接	秋田県	国道	修繕	(国) 国道105号外 舗装長寿命化計画	路面性状調査	全県	■	■	■	■	■	150	-	
	A01-098	道路	一般	秋田県	直接	秋田県	都道府 県道	修繕	(主) 比内田代線 二井 田工区外	舗装補修 L=1.0km	大館市	■	■				129	-	
	A01-099	道路	一般	秋田県	直接	秋田県	都道府 県道	修繕	(一) 唐松宇津野線 協 和船岡工区外	舗装補修 L=3.0km	大仙市	■	■	■			109	-	
	A01-100	道路	一般	秋田県	直接	秋田県	都道府 県道	修繕	(一) 湯ノ又前田線 下 滝工区外	舗装補修 L=3.0km	大仙市	■	■	■			111	-	
	A01-101	道路	一般	秋田県	直接	秋田県	都道府 県道	修繕	(一) 西山生保内線 駒 ヶ岳工区外	舗装補修 L=3.0km	仙北市	■	■	■			100	-	
	A01-102	道路	一般	秋田県	直接	秋田県	都道府 県道	修繕	(主) 田沢湖畔線 西明 寺工区外	舗装補修 L=5.0km	仙北市	■	■	■			150	-	

A 基幹事業

基幹事業（大）	番号	事業種別	地域種別	交付対象	直接間接	事業者	種別1	種別2	要素となる事業名 (事業箇所)	事業内容 (延長・面積等)	市区町村名/ 港湾・地区名	事業実施期間（年度）					全体事業費 (百万円)	費用 便益比	個別施設計画 策定状況
												H31	R02	R03	R04	R05			
一体的に実施することにより期待される効果																			
備考																			
道路事業	A01-103	道路	一般	秋田県	直接	秋田県	都道府 県道	修繕	(一) 白岩角館線 角館 町白岩工区	舗装補修 L=2.0km	仙北市	■	■	■			65		—
	A01-104	道路	一般	秋田県	直接	秋田県	都道府 県道	修繕	(一) 植田平鹿線 十文 字町植田工区外	舗装補修 L=1.0km	横手市	■	■				50		—
	A01-105	道路	一般	秋田県	直接	秋田県	国道	修繕	(国) 398号 皆瀬板 戸工区外	舗装補修 L=2.0km	湯沢市	■	■	■			110		—
	A01-106	道路	一般	秋田県	直接	秋田県	都道府 県道	修繕	(一) 稲庭高松線 宇留 院内工区外	舗装補修 L=3.0km	湯沢市	■	■	■			140		—
	A01-107	道路	一般	秋田県	直接	秋田県	都道府 県道	修繕	(主) 羽後向田館合線 田代工区外	舗装補修 L=3.0km	羽後町	■	■	■			90		—
	A01-108	道路	一般	秋田県	直接	秋田県	都道府 県道	修繕	(一) 富根能代線 畠町 工区外	舗装補修 L=1.0km	能代市	■	■	■			84		—

A 基幹事業

基幹事業（大）	番号	事業種別	地域種別	交付対象	直接間接	事業者	種別1	種別2	要素となる事業名 (事業箇所)	事業内容 (延長・面積等)	市区町村名/ 港湾・地区名	事業実施期間（年度）					全体事業費 (百万円)	費用 便益比	個別施設計画 策定状況
												H31	R02	R03	R04	R05			
一体的に実施することにより期待される効果																			
備考																			
道路事業	A01-109	道路	一般	秋田県	直接	秋田県	都道府 県道	修繕	(主) 大曲田沢湖線 豊 岡工区外	舗装補修 L=4.0km	大仙市	■	■	■			140		—
	A01-110	道路	一般	秋田県	直接	秋田県	国道	修繕	(国) 105号 西木町 桧木内工区外	舗装補修 L=5.0km	仙北市	■	■	■			400		—
	A01-111	道路	一般	秋田県	直接	秋田県	都道府 県道	修繕	(主) 湯沢雄物川大曲線 雄物川町沼館工区外	舗装修繕 L=3.0km	横手市	■	■				100		—
	A01-112	道路	一般	秋田県	直接	秋田県	国道	修繕	(国) 108号 寺沢工 区外	舗装補修 L=2.0km	湯沢市	■					112		—
	A01-113	道路	一般	秋田県	直接	秋田県	国道	修繕	(国) 398号 稲川工 区外	舗装補修 L=4.0km	湯沢市	■	■	■	■		130		—
	A01-114	道路	一般	秋田県	直接	秋田県	都道府 県道	修繕	(一) 西目屋二ツ井線 藤琴工区外	舗装補修 L=6.0km	藤里町	■					195		—

A 基幹事業

基幹事業（大）	番号	事業種別	地域種別	交付対象	直接間接	事業者	種別1	種別2	要素となる事業名 (事業箇所)	事業内容 (延長・面積等)	市区町村名/ 港湾・地区名	事業実施期間（年度）					全体事業費 (百万円)	費用 便益比	個別施設計画 策定状況
												H31	R02	R03	R04	R05			
一体的に実施することにより期待される効果																			
備考																			
道路事業	A01-115	道路	一般	秋田県	直接	秋田県	国道	修繕	(国) 398号 高尾田 工区外	舗装補修 L=3.0km	羽後町	■	■	■			117	—	
	A01-116	道路	一般	秋田県	直接	秋田県	国道	修繕	(国) 282号 鶴田工 区外	舗装補修 L=2.0km	鹿角市	■					70	—	
	A01-117	道路	一般	秋田県	直接	秋田県	国道	修繕	(国) 282号 六月田 工区外	舗装補修 L=3.0km	鹿角市	■	■	■			200	—	
	A01-118	道路	一般	秋田県	直接	秋田県	国道	修繕	(国) 282号 濁川工 区外	舗装補修 L=2.0km	小坂町	■	■	■			166	—	
	A01-119	道路	一般	秋田県	直接	秋田県	国道	修繕	(国) 285号 大林工 区外	舗装補修 L=5.0km	上小阿仁村	■	■	■			261	—	
	A01-120	道路	一般	秋田県	直接	秋田県	都道府 県道	修繕	(一) 比内森吉線 小又 工区外	舗装補修 L=2.0km	北秋田市	■	■				80	—	

A 基幹事業

基幹事業（大）	番号	事業種別	地域種別	交付対象	直接間接	事業者	種別1	種別2	要素となる事業名 (事業箇所)	事業内容 (延長・面積等)	市区町村名/ 港湾・地区名	事業実施期間（年度）					全体事業費 (百万円)	費用 便益比	個別施設計画 策定状況
												H31	R02	R03	R04	R05			
一体的に実施することにより期待される効果																			
備考																			
道路事業	A01-121	道路	一般	秋田県	直接	秋田県	国道	修繕	(国) 101号 八森工 区外	舗装補修 L=1.0km	八峰町	■	■	■			49	—	
	A01-122	道路	一般	秋田県	直接	秋田県	都道府 県道	修繕	(主) 秋田天王線 将軍 野工区外	舗装補修 L=2.0km	秋田市	■	■	■	■		300	—	
	A01-123	道路	一般	秋田県	直接	秋田県	都道府 県道	修繕	(一) 駒ヶ岳線 下高野 工区外	舗装補修 L=3.0km	仙北市	■	■	■			147	—	
	A01-124	道路	一般	秋田県	直接	秋田県	国道	修繕	(国) 341号 田沢湖 町生保内工区外	舗装補修 L=4.0km	仙北市	■	■	■			130	—	
	A01-125	道路	一般	秋田県	直接	秋田県	国道	修繕	(国) 105号 南外工 区外	舗装補修 L=4.0km	大仙市	■	■	■			160	—	
	A01-126	道路	一般	秋田県	直接	秋田県	都道府 県道	修繕	(主) 横手停車場線 寿 町工区外	舗装補修 L=1.0km	横手市	■					24	—	

A 基幹事業

基幹事業（大）	番号	事業種別	地域種別	交付対象	直接間接	事業者	種別1	種別2	要素となる事業名 (事業箇所)	事業内容 (延長・面積等)	市区町村名/ 港湾・地区名	事業実施期間（年度）					全体事業費 (百万円)	費用 便益比	個別施設計画 策定状況
												H31	R02	R03	R04	R05			
一体的に実施することにより期待される効果																			
備考																			
道路事業	A01-127	道路	一般	秋田県	直接	秋田県	国道	修繕	(国) 398号 小安工 区外	舗装補修 L=2.0km	湯沢市	■	■	■		80	—		
	A01-128	道路	一般	秋田県	直接	秋田県	国道	修繕	(国) 398号 倉内工 区外	舗装補修 L=3.0km	湯沢市	■	■			120	—		
	A01-129	道路	一般	秋田県	直接	秋田県	国道	修繕	(国) 103号 十和田 大湯工区外	舗装補修 L=4.0km	鹿角市	■	■	■		120	—		
	A01-130	道路	一般	秋田県	直接	秋田県	都道府 県道	修繕	(主) 仁賀保矢島館合線 館合工区外	舗装補修 L=1.0km	由利本荘市	■	■	■		86	—		
	A01-131	道路	一般	秋田県	直接	秋田県	都道府 県道	修繕	(主) 鳥海矢島線 上直 根工区	舗装補修 L=1.0km	由利本荘市	■	■	■	■	100	—		
	A01-132	道路	一般	秋田県	直接	秋田県	国道	修繕	(国) 103号 十和田 末広工区外	舗装補修 L=3.0km	鹿角市	■	■	■		100	—		

A 基幹事業

基幹事業（大）	番号	事業種別	地域種別	交付対象	直接間接	事業者	種別1	種別2	要素となる事業名 (事業箇所)	事業内容 (延長・面積等)	市区町村名/ 港湾・地区名	事業実施期間（年度）					全体事業費 (百万円)	費用 便益比	個別施設計画 策定状況
												H31	R02	R03	R04	R05			
一体的に実施することにより期待される効果																			
備考																			
道路事業	A01-133	道路	一般	秋田県	直接	秋田県	都道府 県道	修繕	(主) 十二所花輪大湯線 野中堂工区	舗装補修 L=2.0km	鹿角市	■	■	■		60		—	
	A01-134	道路	一般	秋田県	直接	秋田県	国道	修繕	(国) 282号 古遠部 工区	舗装補修 L=3.0km	小坂町	■	■	■		90		—	
	A01-135	道路	一般	秋田県	直接	秋田県	都道府 県道	修繕	(主) 十二所花輪大湯線 中屋布工区	舗装補修 L=2.0km	鹿角市	■	■			60		—	
	A01-136	道路	一般	秋田県	直接	秋田県	国道	修繕	(国) 282号 上山田 工区	舗装補修 L=4.0km	鹿角市	■	■	■	■	104		—	
	A01-137	道路	一般	秋田県	直接	秋田県	都道府 県道	修繕	(国) 282号 岱工区	舗装補修 L=1.0km	小坂町	■	■			30		—	
	A01-138	道路	一般	秋田県	直接	秋田県	都道府 県道	修繕	(主) 十二所花輪大湯線 町端工区	舗装補修 L=1.0km	鹿角市	■				32		—	

A 基幹事業

基幹事業（大）	番号	事業種別	地域種別	交付対象	直接間接	事業者	種別1	種別2	要素となる事業名 (事業箇所)	事業内容 (延長・面積等)	市区町村名/ 港湾・地区名	事業実施期間（年度）					全体事業費 (百万円)	費用 便益比	個別施設計画 策定状況
												H31	R02	R03	R04	R05			
一体的に実施することにより期待される効果																			
備考																			
道路事業	A01-139	道路	一般	秋田県	直接	秋田県	国道	修繕	(国) 282号 湯瀬居 熊井工区	舗装補修 L=3.0km	鹿角市	■	■	■	■		88	—	
	A01-140	道路	一般	秋田県	直接	秋田県	国道	修繕	(国) 341号 熊沢国 有林工区	舗装補修 L=2.0km	鹿角市	■	■	■			166	—	
	A01-141	道路	一般	秋田県	直接	秋田県	国道	修繕	(国) 282号 下前田 工区	舗装補修 L=3.0km	小坂町	■	■				88	—	
	A01-142	道路	一般	秋田県	直接	秋田県	国道	修繕	(国) 454号 大湯国 有林工区	舗装補修 L=2.0km	鹿角市	■	■				46	—	
	A01-143	道路	一般	秋田県	直接	秋田県	都道府 県道	修繕	(一) 田山花輪線 案内 工区	舗装補修 L=2.0km	鹿角市	■	■	■			166	—	
	A01-144	道路	一般	秋田県	直接	秋田県	都道府 県道	修繕	(主) 比内大葛鹿角線 比内町大葛工区外	舗装補修 L=2.0km	大館市	■	■	■			90	—	

A 基幹事業

基幹事業（大）	番号	事業種別	地域種別	交付対象	直接間接	事業者	種別1	種別2	要素となる事業名 (事業箇所)	事業内容 (延長・面積等)	市区町村名/ 港湾・地区名	事業実施期間（年度）					全体事業費 (百万円)	費用 便益比	個別施設計画 策定状況
												H31	R02	R03	R04	R05			
一体的に実施することにより期待される効果																			
備考																			
道路事業	A01-145	道路	一般	秋田県	直接	秋田県	都道府 県道	修繕	(主) 能代五城目線 増 沢工区	舗装補修 L=2.0km	三種町	■	■	■			100	—	
	A01-146	道路	一般	秋田県	直接	秋田県	国道	修繕	(国) 101号 芦崎工 区	舗装補修 L=1.0km	三種町	■	■				50	—	
	A01-147	道路	一般	秋田県	直接	秋田県	都道府 県道	修繕	(一) 高屋敷茶屋下線 二ツ井町仁鮎岩下工区	舗装補修 L=1.0km	能代市	■	■				36	—	
	A01-148	道路	一般	秋田県	直接	秋田県	都道府 県道	修繕	(一) 金光寺能代線 浅 内工区	舗装補修 L=1.0km	能代市	■	■	■			126	—	
	A01-149	道路	一般	秋田県	直接	秋田県	都道府 県道	修繕	(一) 富根能代線 向能 代工区	舗装補修 L=1.0km	能代市	■	■				25	—	
	A01-150	道路	一般	秋田県	直接	秋田県	都道府 県道	修繕	(一) 森岳鶴川線 森岳 工区	舗装補修 L=1.0km	三種町	■	■	■			56	—	

A 基幹事業

基幹事業（大）	番号	事業種別	地域種別	交付対象	直接間接	事業者	種別1	種別2	要素となる事業名 (事業箇所)	事業内容 (延長・面積等)	市区町村名/ 港湾・地区名	事業実施期間（年度）					全体事業費 (百万円)	費用 便益比	個別施設計画 策定状況
												H31	R02	R03	R04	R05			
一体的に実施することにより期待される効果																			
備考																			
道路事業	A01-151	道路	一般	秋田県	直接	秋田県	都道府 県道	修繕	(主) 能代五城目線 達 子工区	舗装補修 L=1.0km	三種町	■	■	■			129	—	
	A01-152	道路	一般	秋田県	直接	秋田県	都道府 県道	修繕	(主) 能代五城目線 寺 田工区	舗装補修 L=1.0km	能代市	■	■				25	—	
	A01-153	道路	一般	秋田県	直接	秋田県	都道府 県道	修繕	(主) 常盤峰浜線 轟工 区	舗装補修 L=2.0km	能代市	■	■	■			75	—	
	A01-154	道路	一般	秋田県	直接	秋田県	都道府 県道	修繕	(一) 石川向能代線 石 川工区	舗装補修 L=2.0km	能代市	■	■	■			150	—	
	A01-155	道路	一般	秋田県	直接	秋田県	都道府 県道	修繕	(主) 男鹿半島線 船川 港船川工区外	舗装補修 L=4.0km	男鹿市	■	■	■			170	—	
	A01-156	道路	一般	秋田県	直接	秋田県	都道府 県道	修繕	(主) 入道崎 北浦西黒 沢工区外	舗装補修 L=3.0km	男鹿市	■	■	■			140	—	

A 基幹事業

基幹事業（大）	番号	事業種別	地域種別	交付対象	直接間接	事業者	種別1	種別2	要素となる事業名 (事業箇所)	事業内容 (延長・面積等)	市区町村名/ 港湾・地区名	事業実施期間（年度）					全体事業費 (百万円)	費用 便益比	個別施設計画 策定状況
												H31	R02	R03	R04	R05			
一体的に実施することにより期待される効果																			
備考																			
道路事業	A01-157	道路	一般	秋田県	直接	秋田県	都道府 県道	修繕	(主) 湯沢雄物川大曲線 角間川工区	舗装補修 L=4.0km	大仙市	■	■	■			175	—	
	A01-158	道路	一般	秋田県	直接	秋田県	国道	修繕	(国) 105号(大曲西 道路) 内小友工区	舗装補修 L=5.0km	大仙市	■	■	■	■		265	—	
	A01-159	道路	一般	秋田県	直接	秋田県	都道府 県道	修繕	(主) 本荘西仙北角館線 北野目工区	舗装補修 L=2.0km	仙北市	■	■	■	■		80	—	
	A01-160	道路	一般	秋田県	直接	秋田県	都道府 県道	修繕	(主) 角館六郷線 中野 工区	舗装補修 L=3.0km	美郷町	■	■	■			100	—	
	A01-161	道路	一般	秋田県	直接	秋田県	都道府 県道	修繕	(一) 川西六郷線 六郷 工区	舗装補修 L=2.0km	美郷町	■	■	■			70	—	
	A01-162	道路	一般	秋田県	直接	秋田県	国道	修繕	(国) 105号 長野工 区	舗装補修 L=4.0km	大仙市	■	■	■			150	—	

A 基幹事業

基幹事業（大）	番号	事業種別	地域種別	交付対象	直接間接	事業者	種別1	種別2	要素となる事業名 (事業箇所)	事業内容 (延長・面積等)	市区町村名/ 港湾・地区名	事業実施期間（年度）					全体事業費 (百万円)	費用 便益比	個別施設計画 策定状況
												H31	R02	R03	R04	R05			
一体的に実施することにより期待される効果																			
備考																			
道路事業	A01-163	道路	一般	秋田県	直接	秋田県	都道府 県道	修繕	(一) 広久内角館停車場 線 広久内工区	舗装補修 L=4.0km	仙北市	■	■	■			130	—	
	A01-164	道路	一般	秋田県	直接	秋田県	都道府 県道	修繕	(一) 水沢西仙北線 土 川工区	舗装補修 L=5.0km	大仙市	■	■	■			170	—	
	A01-165	道路	一般	秋田県	直接	秋田県	都道府 県道	修繕	(主) 大曲横手線 黒川 下和野工区外	舗装補修 L=2.0km	横手市	■	■	■	■		100	—	
	A01-166	道路	一般	秋田県	直接	秋田県	国道	修繕	(国) 101号 船越工 区	舗装補修 L=2.0km	男鹿市	■	■	■			160	—	
	A01-167	道路	一般	秋田県	直接	秋田県	都道府 県道	修繕	(主) 鳥海矢島線 下直 根工区	舗装補修 L=2.5km	由利本荘市	■	■	■			70	—	
	A01-168	道路	一般	秋田県	直接	秋田県	都道府 県道	修繕	(主) 十文字羽後鳥海線 立石峠工区	舗装補修 L=2.0km	由利本荘市	■					40	—	

A 基幹事業

基幹事業（大）	番号	事業種別	地域種別	交付対象	直接間接	事業者	種別1	種別2	要素となる事業名 (事業箇所)	事業内容 (延長・面積等)	市区町村名/ 港湾・地区名	事業実施期間（年度）					全体事業費 (百万円)	費用 便益比	個別施設計画 策定状況
												H31	R02	R03	R04	R05			
一体的に実施することにより期待される効果																			
備考																			
道路事業	A01-169	道路	一般	秋田県	直接	秋田県	国道	点検	道路施設定期点検（国道）	道路施設定期点検（国道）	全県	■	■	■	■	■	350	-	
	A01-170	道路	一般	秋田県	直接	秋田県	都道府 県道	点検	道路施設定期点検（地方 道）	道路施設定期点検（地方道）	全県	■	■	■	■	■	350	-	
	A01-171	道路	一般	秋田県	直接	秋田県	国道	修繕	道路照明長寿命化計画	道路照明長寿命化計画	全県		■				10	-	
	A01-172	道路	一般	秋田県	直接	秋田県	国道	修繕	（国）105号 阿仁ト ンネル工区	トンネル設備 L=0.86km	北秋田市	■					92	-	
	A01-173	道路	一般	秋田県	直接	秋田県	都道府 県道	修繕	（主）鷹巣川井堂川線 大館能代空港地下道工区	ボックス設備 L=0.5km	北秋田市	■	■				150	-	
	A01-174	道路	一般	秋田県	直接	秋田県	都道府 県道	修繕	（一）福館阿仁前田線 阿仁前田トンネル工区	トンネル設備 L=0.64km	北秋田市	■					63	-	
	A01-175	道路	一般	秋田県	直接	秋田県	都道府 県道	修繕	（主）秋田北野田線 秋 田中央道路工区外	トンネル設備 L=2.02km	秋田市	■	■	■	■	■	400	-	

A 基幹事業

基幹事業（大）	番号	事業種別	地域種別	交付対象	直接間接	事業者	種別1	種別2	要素となる事業名 (事業箇所)	事業内容 (延長・面積等)	市区町村名/ 港湾・地区名	事業実施期間（年度）					全体事業費 (百万円)	費用 便益比	個別施設計画 策定状況
												H31	R02	R03	R04	R05			
一体的に実施することにより期待される効果																			
備考																			
道路事業	A01-176	道路	一般	秋田県	直接	秋田県	国道	修繕	(国) 101号 生鼻崎 工区外	トンネル設備 L=2.02km	男鹿市	■	■				240		—
	A01-177	道路	一般	秋田県	直接	秋田県	国道	修繕	(国) 285号 中津又 工区外	トンネル補修 L=0.4km	五城目町	■	■				229		—
	A01-178	道路	一般	秋田県	直接	秋田県	都道府 県道	修繕	(主) 男鹿半島線 館山 トンネル工区	トンネル設備 L=0.13km	男鹿市	■					32		—
	A01-179	道路	一般	秋田県	直接	秋田県	国道	修繕	(国) 101号 生鼻崎 第2トンネル工区	トンネル設備 L=0.72km	男鹿市	■	■	■	■		100		—
	A01-180	道路	一般	秋田県	直接	秋田県	都道府 県道	修繕	(主) 秋田空港線 雄和 トンネル工区	トンネル設備 L=0.06km	秋田市	■	■				95		—
	A01-181	道路	一般	秋田県	直接	秋田県	都道府 県道	修繕	(主) 秋田空港線 雄和 2号トンネル工区	トンネル補修 L=0.1km	秋田市	■	■				55		—

A 基幹事業

基幹事業（大）	番号	事業種別	地域種別	交付対象	直接間接	事業者	種別1	種別2	要素となる事業名 (事業箇所)	事業内容 (延長・面積等)	市区町村名/ 港湾・地区名	事業実施期間（年度）					全体事業費 (百万円)	費用 便益比	個別施設計画 策定状況
												H31	R02	R03	R04	R05			
一体的に実施することにより期待される効果																			
備考																			
道路事業	A01-182	道路	一般	秋田県	直接	秋田県	都道府 県道	修繕	(主) 秋田八郎潟線 保 呂瀬トンネル工区	トンネル設備 L=0.4km	五城目町	■	■	■	■		75	—	
	A01-183	道路	一般	秋田県	直接	秋田県	国道	修繕	(国) 107号 山内ロ ックシェッド工区	トンネル設備 L=0.14km	由利本荘市	■					134	—	
	A01-184	道路	一般	秋田県	直接	秋田県	国道	修繕	(国) 108号 松ノ木 トンネル工区	トンネル設備 L=1.77km	由利本荘市	■	■	■			300	—	
	A01-185	道路	一般	秋田県	直接	秋田県	国道	修繕	(国) 107号 銀河ト ンネル工区外	トンネル設備 L=0.75km	由利本荘市	■	■				50	—	
	A01-186	道路	一般	秋田県	直接	秋田県	国道	修繕	(国) 107号 黄桜ト ンネル工区	トンネル設備 L=0.18km	由利本荘市	■	■				80	—	
	A01-187	道路	一般	秋田県	直接	秋田県	国道	修繕	(国) 108号 赤倉ト ンネル工区外	トンネル設備 L=0.74km	由利本荘市	■	■				25	—	

A 基幹事業

基幹事業（大）	番号	事業種別	地域種別	交付対象	直接間接	事業者	種別1	種別2	要素となる事業名 (事業箇所)	事業内容 (延長・面積等)	市区町村名／ 港湾・地区名	事業実施期間（年度）					全体事業費 (百万円)	費用 便益比	個別施設計画 策定状況
												H31	R02	R03	R04	R05			
一体的に実施することにより期待される効果																			
備考																			
道路事業	A01-188	道路	一般	秋田県	直接	秋田県	国道	修繕	(国) 108号 西久米トンネル工区	トンネル設備 L=0.51km	由利本荘市	■	■				50	—	
	A01-189	道路	一般	秋田県	直接	秋田県	都道府県道	修繕	(主) 仁賀保矢島館合線 石滝ボックスカルバート工区	ボックスカルバート補修 L=0.05km	由利本荘市	■	■	■			30	—	
	A01-190	道路	一般	秋田県	直接	秋田県	国道	修繕	(国) 105号 矢向トンネル工区	トンネル補修 L=0.28km	大仙市	■	■				35	—	
	A01-191	道路	一般	秋田県	直接	秋田県	国道	修繕	(国) 341号 松嶺トンネル工区	トンネル補修 L=0.51km	仙北市	■	■	■			155	—	
	A01-192	道路	一般	秋田県	直接	秋田県	国道	修繕	(国) 341号 鎧畑トンネル工区	トンネル設備 L=0.65km	仙北市	■	■				100	—	
	A01-193	道路	一般	秋田県	直接	秋田県	都道府県道	修繕	(一) 唐松宇津野線 大川前トンネル工区	トンネル設備 L=0.41km	大仙市	■	■				40	—	

A 基幹事業

基幹事業（大）	番号	事業種別	地域種別	交付対象	直接間接	事業者	種別1	種別2	要素となる事業名 (事業箇所)	事業内容 (延長・面積等)	市区町村名/ 港湾・地区名	事業実施期間（年度）					全体事業費 (百万円)	費用 便益比	個別施設計画 策定状況
												H31	R02	R03	R04	R05			
一体的に実施することにより期待される効果																			
備考																			
道路事業	A01-194	道路	一般	秋田県	直接	秋田県	国道	修繕	(国) 107号 黒沢トンネル工区	トンネル修繕 L=0.22km	横手市	■	■				23	—	
	A01-195	道路	一般	秋田県	直接	秋田県	国道	修繕	(国) 107号 獅子倉トンネル工区	トンネル補修 L=0.21km	横手市	■	■				44	—	
	A01-196	道路	一般	秋田県	直接	秋田県	国道	修繕	(国) 107号 相野々トンネル工区	トンネル補修 L=0.28km	横手市	■	■	■				125	—
	A01-197	道路	一般	秋田県	直接	秋田県	国道	修繕	(国) 108号 秋ノ宮工区 (仙秋鬼首トンネル)	トンネル設備 L=3.53km	湯沢市	■	■	■				462	—
	A01-198	道路	一般	秋田県	直接	秋田県	国道	修繕	(国) 398号 山谷工区外	トンネル設備 L=0.51km	湯沢市	■						194	—
	A01-199	道路	一般	秋田県	直接	秋田県	都道府県道	修繕	(主) 雄和岩城線 内道川JRアンダーパス工区	アンダーパス補修 L=0.01km	由利本荘市	■	■					100	—

A 基幹事業

基幹事業（大）	番号	事業種別	地域種別	交付対象	直接間接	事業者	種別1	種別2	要素となる事業名 (事業箇所)	事業内容 (延長・面積等)	市区町村名/ 港湾・地区名	事業実施期間（年度）					全体事業費 (百万円)	費用 便益比	個別施設計画 策定状況
												H31	R02	R03	R04	R05			
一体的に実施することにより期待される効果																			
備考																			
道路事業	A01-200	道路	一般	秋田県	直接	秋田県	都道府 県道	修繕	(一) 大館能代空港東線 千樹里トンネル工区	トンネル設備 L=0.29km	北秋田市	■	■				50	—	
	A01-201	道路	一般	秋田県	直接	秋田県	都道府 県道	修繕	(主) 大館十和田湖線 雪沢トンネル工区	トンネル設備 L=0.25km	大館市	■	■				57	—	
	A01-202	道路	一般	秋田県	直接	秋田県	都道府 県道	修繕	(主) 男鹿半島線 加茂 青砂ロックシェッド工区	シェッド補修 L=0.14km	男鹿市	■	■				0	—	
	A01-203	道路	一般	秋田県	直接	秋田県	国道	修繕	(国) 341号 檜森ト ンネル工区	トンネル補修 L=0.45km	仙北市	■	■				70	—	
	A01-204	道路	一般	秋田県	直接	秋田県	国道	修繕	(国) 341号 中嶺ト ンネル工区	トンネル修繕 L=0.16km	仙北市	■	■				30	—	
	A01-205	道路	一般	秋田県	直接	秋田県	国道	修繕	(国) 341号 沼田ボ ックスカルバート工区	ボックス補修 L=0.04km	仙北市	■	■				30	—	

A 基幹事業

基幹事業（大）	番号	事業種別	地域種別	交付対象	直接間接	事業者	種別1	種別2	要素となる事業名 (事業箇所)	事業内容 (延長・面積等)	市区町村名/ 港湾・地区名	事業実施期間（年度）					全体事業費 (百万円)	費用 便益比	個別施設計画 策定状況
												H31	R02	R03	R04	R05			
一体的に実施することにより期待される効果																			
備考																			
道路事業	A01-206	道路	一般	鹿角市	直接	鹿角市	市町村道	修繕	(1) 花輪小坂線ほか	舗装補修L=4.0km、路面性状調査、修繕計画策定	鹿角市		■	■	■	■	205	—	
	A01-207	道路	雪寒	鹿角市	直接	鹿角市	市町村道	雪寒	(2) 谷地田町小沢田線	消融雪施設更新 L=390m	鹿角市	■					150	—	
	A01-208	道路	雪寒	鹿角市	直接	鹿角市	市町村道	除雪（機械）	除雪機械購入事業	凍結防止剤散布車 2台	鹿角市		■	■	■		34	—	
	A01-209	道路	雪寒	小坂町	直接	小坂町	市町村道	雪寒	(他) 一本杉線ほか 川通り工区	流雪溝整備 L=1,188m	小坂町	■	■	■	■		130	—	
	A01-210	道路	一般	小坂町	直接	小坂町	市町村道	修繕	(1) 牛馬長根1号線ほか 牛馬長根工区ほか	舗装修繕 L=1,600m	小坂町	■	■	■	■	■	81	—	
	A01-211	道路	一般	小坂町	直接	小坂町	市町村道	改築	(1) 上向1号線 下牛馬長根工区	道路改良 L=482m	小坂町	■	■	■	■		110	—	

A 基幹事業

基幹事業（大）	番号	事業種別	地域種別	交付対象	直接間接	事業者	種別1	種別2	要素となる事業名 (事業箇所)	事業内容 (延長・面積等)	市区町村名/ 港湾・地区名	事業実施期間（年度）					全体事業費 (百万円)	費用 便益比	個別施設計画 策定状況
												H31	R02	R03	R04	R05			
一体的に実施することにより期待される効果																			
備考																			
道路事業	A01-212	道路	一般	小坂町	直接	小坂町	市町村道	改築	(他) 上小坂2号線 上小坂工区	現道拡幅 L=164m	小坂町	■	■	■	■		82	—	
	A01-213	道路	一般	小坂町	直接	小坂町	市町村道	改築	(1) 苦竹山崎線 上小坂工区	現道拡幅 L=280m	小坂町		■	■	■	■	80	—	
	A01-214	道路	一般	小坂町	直接	小坂町	市町村道	改築	(2) 新町山崎線 新町工区	現道拡幅 L=220m	小坂町			■	■	■	62	—	
	A01-215	道路	一般	小坂町	直接	小坂町	市町村道	改築	(2) 大稲坪1号線 岩沢工区	現道拡幅 L=600m	小坂町			■	■	■	120	—	
	A01-216	道路	雪寒	大館市	直接	大館市	市町村道	除雪(機械)	除雪機械購入事業	除雪機械 8台	大館市	■	■	■	■	■	288	—	
	A01-217	道路	一般	大館市	直接	大館市	市町村道	修繕	(1) 達子・森合線ほか	道路修繕 L=6.6km	大館市	■	■	■	■	■	300	策定済	

A 基幹事業

基幹事業（大）	番号	事業種別	地域種別	交付対象	直接間接	事業者	種別1	種別2	要素となる事業名 (事業箇所)	事業内容 (延長・面積等)	市区町村名/ 港湾・地区名	事業実施期間（年度）					全体事業費 (百万円)	費用 便益比	個別施設計画 策定状況
												H31	R02	R03	R04	R05			
一体的に実施することにより期待される効果																			
備考																			
道路事業	A01-218	道路	一般	大館市	直接	大館市	市町村道	計画調査	道路土工構造物点検	法面点検 N=36箇所	大館市	■	■	■	■	■	23		—
	A01-219	道路	一般	大館市	直接	大館市	市町村道	計画調査	小規模付属物点検	付属物点検 N=347基	大館市	■	■	■	■	■	25		—
	A01-220	道路	一般	大館市	直接	大館市	市町村道	修繕	(1) 達子・森合線	法面補修 L=0.2km	大館市		■	■	■	■	195		—
	A01-221	道路	一般	北秋田市	直接	北秋田市	市町村道	修繕	(1) 石坂大淵線ほか	舗装補修 N=11箇所	北秋田市	■	■	■	■	■	438		—
	A01-222	道路	雪寒	北秋田市	直接	北秋田市	市町村道	除雪（機械）	除雪機械購入事業	除雪機械 12台	北秋田市	■	■	■	■	■	350		—
	A01-223	道路	一般	北秋田市	直接	北秋田市	市町村道	計画調査	(1) 東根田下杉線ほか	道路照明灯点検 N=170基	北秋田市	■	■	■			30		—

A 基幹事業

基幹事業（大）	番号	事業種別	地域種別	交付対象	直接間接	事業者	種別1	種別2	要素となる事業名 (事業箇所)	事業内容 (延長・面積等)	市区町村名/ 港湾・地区名	事業実施期間（年度）					全体事業費 (百万円)	費用 便益比	個別施設計画 策定状況
												H31	R02	R03	R04	R05			
一体的に実施することにより期待される効果																			
備考																			
道路事業	A01-224	道路	一般	上小阿仁村	直接	上小阿仁村	市町村道	修繕	(1) 長信田合川線ほか	舗装補修 L=9km	上小阿仁村	■	■	■	■	■	199	—	
	A01-225	道路	雪寒	上小阿仁村	直接	上小阿仁村	市町村道	除雪（機械）	除雪機械購入事業	除雪機械 2台	上小阿仁村	■	■	■	■	■	80	—	
	A01-226	道路	一般	能代市	直接	能代市	市町村道	修繕	(1) 成合逆川線ほか	道路施設修繕 N=13路線	能代市	■	■	■	■	■	687	—	
	A01-227	道路	雪寒	能代市	直接	能代市	市町村道	雪寒	(他) 真壁地吹越線ほか	防雪柵設置 L=0.6km	能代市	■	■	■			145	—	
	A01-228	道路	雪寒	能代市	直接	能代市	市町村道	除雪（機械）	除雪機械購入事業	除雪機械 5台	能代市	■	■	■	■	■	140	—	
	A01-229	道路	一般	能代市	直接	能代市	市町村道	計画調査	(1) 荷上場藤里線ほか	道路施設点検・長寿命化修繕 計画策定	能代市	■	■	■	■	■	22	—	

A 基幹事業

基幹事業（大）	番号	事業種別	地域種別	交付対象	直接間接	事業者	種別1	種別2	要素となる事業名 (事業箇所)	事業内容 (延長・面積等)	市区町村名/ 港湾・地区名	事業実施期間（年度）					全体事業費 (百万円)	費用 便益比	個別施設計画 策定状況
												H31	R02	R03	R04	R05			
一体的に実施することにより期待される効果																			
備考																			
道路事業	A01-230	道路	一般	能代市	直接	能代市	市町村道	交安	淳城西小学校地区ほか	通学路安全対策	能代市	■					10	—	
	A01-231	道路	雪寒	藤里町	直接	藤里町	市町村道	除雪（機械）	除雪機械購入事業	除雪機械 3台	藤里町		■	■	■		64	—	
	A01-232	道路	雪寒	三種町	直接	三種町	市町村道	除雪（機械）	除雪機械購入事業	除雪機械 2台	三種町			■	■		50	—	
	A01-233	道路	一般	三種町	直接	三種町	市町村道	修繕	(1) 温泉上台線	舗装補修 L=0.5km	三種町	■	■				29	—	
	A01-234	道路	一般	三種町	直接	三種町	市町村道	修繕	(1) 鹿渡幹線	道路補修 L=0.38km	三種町	■					40	—	
	A01-235	道路	一般	三種町	直接	三種町	市町村道	改築	(他) 増沢三ツ石線	現道拡幅 L=0.14km	三種町	■					25	—	

A 基幹事業

基幹事業（大）	番号	事業種別	地域種別	交付対象	直接間接	事業者	種別1	種別2	要素となる事業名 (事業箇所)	事業内容 (延長・面積等)	市区町村名/ 港湾・地区名	事業実施期間（年度）					全体事業費 (百万円)	費用 便益比	個別施設計画 策定状況
												H31	R02	R03	R04	R05			
一体的に実施することにより期待される効果																			
備考																			
道路事業	A01-236	道路	一般	三種町	直接	三種町	市町村道	計画調査	(1) 川尻1号線ほか	路面性状調査	三種町					■	10	—	
	A01-237	道路	一般	八峰町	直接	八峰町	市町村道	修繕	白神二ッ森線ほか	災害防除 L=0.1km	八峰町			■	■	■	19	—	
	A01-238	道路	一般	八峰町	直接	八峰町	市町村道	修繕	小入川岩館線ほか	舗装補修 L=0.6km	八峰町	■	■				39	—	
	A01-239	道路	一般	八峰町	直接	八峰町	市町村道	修繕	沼田田中線ほか	舗装補修 L=1.2km	八峰町	■	■	■	■		52	—	
	A01-240	道路	一般	八峰町	直接	八峰町	市町村道	改築	大信田バイパス線ほか	バイパス L=0.1km	八峰町			■	■		32	—	
	A01-241	道路	雪寒	八峰町	直接	八峰町	市町村道	除雪（機械）	除雪機械購入事業	除雪機械 3台	八峰町			■	■	■	30	—	

A 基幹事業

基幹事業（大）	番号	事業種別	地域種別	交付対象	直接間接	事業者	種別1	種別2	要素となる事業名 (事業箇所)	事業内容 (延長・面積等)	市区町村名/ 港湾・地区名	事業実施期間（年度）					全体事業費 (百万円)	費用 便益比	個別施設計画 策定状況
												H31	R02	R03	R04	R05			
一体的に実施することにより期待される効果																			
備考																			
道路事業	A01-242	道路	一般	八峰町	直接	八峰町	市町村道	改築	目名潟大沢線ほか3路線	道路拡幅等 L=1.6km	八峰町				■	■	143	—	
	A01-243	道路	一般	男鹿市	直接	男鹿市	市町村道	交安	展望台線	防護柵 L=0.9km	男鹿市	■					16	—	
	A01-244	道路	一般	男鹿市	直接	男鹿市	市町村道	修繕	船越脇本線ほか	舗装補修 L=8.0km	男鹿市	■	■	■	■	■	265	—	
	A01-245	道路	雪寒	男鹿市	直接	男鹿市	市町村道	除雪（機械）	除雪機械購入事業	除雪機械 N=2台	男鹿市		■	■			44	—	
	A01-246	道路	一般	潟上市	直接	潟上市	市町村道	修繕	追分下出戸線ほか	舗装補修	潟上市	■	■	■	■	■	158	—	
	A01-247	道路	一般	潟上市	直接	潟上市	市町村道	計画調査	路面性状調査・長寿命化 修繕計画作成	調査・計画策定	潟上市	■	■	■	■	■	38	—	

A 基幹事業

基幹事業（大）	番号	事業種別	地域種別	交付対象	直接間接	事業者	種別1	種別2	要素となる事業名 (事業箇所)	事業内容 (延長・面積等)	市区町村名/ 港湾・地区名	事業実施期間（年度）					全体事業費 (百万円)	費用 便益比	個別施設計画 策定状況
												H31	R02	R03	R04	R05			
一体的に実施することにより期待される効果																			
備考																			
道路事業	A01-248	道路	雪寒	潟上市	直接	潟上市	市町村道	除雪（機械）	除雪機械購入事業	除雪機械	潟上市					■	50	—	
	A01-249	道路	一般	潟上市	直接	潟上市	市町村道	修繕	広域秋田五城目線	法面改良	潟上市	■	■	■	■	■	30	—	
	A01-250	道路	一般	五城目町	直接	五城目町	市町村道	修繕	(1) 上町線外	道路修繕 L=1.5km	五城目町	■	■	■	■	■	90	—	
	A01-251	道路	一般	五城目町	直接	五城目町	市町村道	修繕	(他) 西野四ツ谷線外	舗装補修 L=5.5km	五城目町	■	■	■	■	■	125	—	
	A01-252	道路	一般	五城目町	直接	五城目町	市町村道	修繕	(他) 町山線外	現道拡幅 L=2.0km	五城目町	■	■	■			50	—	
	A01-253	道路	一般	五城目町	直接	五城目町	市町村道	修繕	(1) 磯ノ目線外	排水施設対策 L=496m	五城目町			■	■	■	60	—	

A 基幹事業

基幹事業（大）	番号	事業種別	地域種別	交付対象	直接間接	事業者	種別1	種別2	要素となる事業名 (事業箇所)	事業内容 (延長・面積等)	市区町村名/ 港湾・地区名	事業実施期間（年度）					全体事業費 (百万円)	費用 便益比	個別施設計画 策定状況
												H31	R02	R03	R04	R05			
一体的に実施することにより期待される効果																			
備考																			
道路事業	A01-254	道路	一般	八郎潟町	直接	八郎潟町	市町村道	交安	上沖谷地昼根下1号線	側溝改良 L=157m	八郎潟町		■	■	■		32	—	
	A01-255	道路	一般	八郎潟町	直接	八郎潟町	市町村道	改築	八郎潟線ほか	現道拡幅 L=1.0km	八郎潟町	■	■	■	■	■	106	—	
	A01-256	道路	一般	八郎潟町	直接	八郎潟町	市町村道	修繕	小池線ほか	舗装補修 L=2.6km	八郎潟町	■	■	■	■	■	167	—	
	A01-257	道路	一般	八郎潟町	直接	八郎潟町	市町村道	修繕	路面性状調査・長寿命化計画	路面性状調査・計画策定	八郎潟町		■	■	■	■	9	—	
	A01-258	道路	一般	井川町	直接	井川町	市町村道	修繕	(1) 今戸飯田川線外	舗装補修 L=0.77km	井川町	■					28	—	
	A01-259	道路	一般	井川町	直接	井川町	市町村道	修繕	路面性状調査・長寿命化修繕計画策定	路面性状調査・計画策定	井川町	■	■	■	■	■	30	—	

A 基幹事業

基幹事業（大）	番号	事業種別	地域種別	交付対象	直接間接	事業者	種別1	種別2	要素となる事業名 (事業箇所)	事業内容 (延長・面積等)	市区町村名/ 港湾・地区名	事業実施期間（年度）					全体事業費 (百万円)	費用 便益比	個別施設計画 策定状況
												H31	R02	R03	R04	R05			
一体的に実施することにより期待される効果																			
備考																			
道路事業	A01-260	道路	一般	井川町	直接	井川町	市町村道	修繕	(1) 今戸海老沢線外	舗装補修 L=4,022m	井川町	■	■	■	■		135	—	
	A01-261	道路	一般	大潟村	直接	大潟村	市町村道	修繕	一級幹線排水路沿線ほか	舗装補修	大潟村	■	■	■	■	■	131	—	
	A01-262	道路	一般	由利本荘市	直接	由利本荘市	市町村道	修繕	(1) 川口二十六木線外	道路修繕・舗装補修 L=67.5km	由利本荘市	■	■	■	■	■	100	—	
	A01-263	道路	雪寒	由利本荘市	直接	由利本荘市	市町村道	除雪(機械)	除雪機械購入事業	除雪機械 22台	由利本荘市	■	■	■	■	■	250	—	
	A01-264	道路	一般	由利本荘市	直接	由利本荘市	市町村道	修繕	(1) 猿倉花立線ほか	災害防除 N=20箇所	由利本荘市	■	■				50	—	
	A01-265	道路	雪寒	由利本荘市	直接	由利本荘市	市町村道	雪寒	(1) 御伊勢下中島線	防雪柵 L=0.6km	由利本荘市	■	■	■	■	■	80	—	

A 基幹事業

基幹事業（大）	番号	事業種別	地域種別	交付対象	直接間接	事業者	種別1	種別2	要素となる事業名 (事業箇所)	事業内容 (延長・面積等)	市区町村名/ 港湾・地区名	事業実施期間（年度）					全体事業費 (百万円)	費用 便益比	個別施設計画 策定状況
												H31	R02	R03	R04	R05			
一体的に実施することにより期待される効果																			
備考																			
道路事業	A01-266	道路	一般	由利本荘市	直接	由利本荘市	市町村道	改築	船岡31号線	道路改良 L=220m	由利本荘市	■	■				25	—	
	A01-267	道路	一般	由利本荘市	直接	由利本荘市	市町村道	交安	由利飛鳥線	道路施設修繕 N=1箇所	由利本荘市	■					37	—	
	A01-268	道路	一般	由利本荘市	直接	由利本荘市	市町村道	交安	由利中央線	道路施設修繕 N=1箇所	由利本荘市	■					63	—	
	A01-269	道路	一般	由利本荘市	直接	由利本荘市	市町村道	交安	小園線	道路施設修繕 N=1箇所	由利本荘市	■					6	—	
	A01-270	道路	一般	横手市	直接	横手市	市町村道	交安	駅東線	防護柵 N=1箇所	横手市	■					6	—	
	A01-271	道路	一般	横手市	直接	横手市	市町村道	交安	横手環状線	防護柵 N=3箇所	横手市	■					12	—	

A 基幹事業

基幹事業（大）	番号	事業種別	地域種別	交付対象	直接間接	事業者	種別1	種別2	要素となる事業名 (事業箇所)	事業内容 (延長・面積等)	市区町村名/ 港湾・地区名	事業実施期間（年度）					全体事業費 (百万円)	費用 便益比	個別施設計画 策定状況
												H31	R02	R03	R04	R05			
一体的に実施することにより期待される効果																			
備考																			
道路事業	A01-272	道路	一般	横手市	直接	横手市	市町村道	計画調査	道路ストック計画	道路点検調査、計画策定	横手市	■	■	■	■	■	60	—	
	A01-273	道路	雪寒	にかほ市	直接	にかほ市	市町村道	除雪（機械）	除雪機械購入事業	除雪機械 3台	にかほ市	■	■	■	■	■	60	—	
	A01-274	道路	一般	にかほ市	直接	にかほ市	市町村道	改築	象潟大竹線	現道拡幅・パイパス L=2.0km	にかほ市	■	■	■	■	■	720	—	
	A01-275	道路	雪寒	大仙市	直接	大仙市	市町村道	除雪（機械）	除雪機械購入事業	除雪機械購入 22台	大仙市	■	■	■	■	■	674	—	
	A01-276	道路	一般	大仙市	直接	大仙市	市町村道	修繕	市道幹線路面修繕事業	路面修繕 L=7.7km	大仙市	■	■	■	■	■	232	—	
	A01-277	道路	一般	大仙市	直接	大仙市	市町村道	修繕	道路施設老朽化対策事業	主要幹線道路の道路施設点検及び対策	大仙市	■	■	■	■	■	48	—	

A 基幹事業

基幹事業（大）	番号	事業種別	地域種別	交付対象	直接間接	事業者	種別1	種別2	要素となる事業名 (事業箇所)	事業内容 (延長・面積等)	市区町村名/ 港湾・地区名	事業実施期間（年度）					全体事業費 (百万円)	費用 便益比	個別施設計画 策定状況
												H31	R02	R03	R04	R05			
一体的に実施することにより期待される効果																			
備考																			
道路事業	A01-278	道路	一般	大仙市	直接	大仙市	市町村道	修繕	市道幹線法面修繕事業	法面修繕	大仙市	■	■	■	■	■	109	—	
	A01-279	道路	一般	大仙市	直接	大仙市	市町村道	計画調査	路面性状調査	幹線道路 N=78路線	大仙市	■	■	■	■	■	50	—	
	A01-280	道路	一般	仙北市	直接	仙北市	市町村道	修繕	(1) 観光線	舗装補修 L=4.1km	仙北市	■	■	■	■	■	58	—	
	A01-281	道路	雪寒	仙北市	直接	仙北市	市町村道	除雪(機械)	除雪機械購入事業	除雪機械 5台	仙北市	■	■	■	■	■	174	—	
	A01-282	道路	雪寒	仙北市	直接	仙北市	市町村道	雪寒	流雪溝用導水路整備	流雪溝用導水路 L=2.0km	仙北市	■	■	■	■	■	74	—	
	A01-283	道路	一般	仙北市	直接	仙北市	市町村道	修繕	(1) 荒屋敷下延線ほか	舗装補修 L=17.1km	仙北市	■	■	■	■	■	468	—	

A 基幹事業

基幹事業（大）	番号	事業種別	地域種別	交付対象	直接間接	事業者	種別1	種別2	要素となる事業名 (事業箇所)	事業内容 (延長・面積等)	市区町村名/ 港湾・地区名	事業実施期間（年度）					全体事業費 (百万円)	費用 便益比	個別施設計画 策定状況
												H31	R02	R03	R04	R05			
一体的に実施することにより期待される効果																			
備考																			
道路事業	A01-284	道路	一般	美郷町	直接	美郷町	市町村道	修繕	切上・東君堂線ほか37路線	舗装補修 N=37路線	美郷町	■	■	■	■	■	1,401	—	
	A01-285	道路	雪寒	美郷町	直接	美郷町	市町村道	除雪（機械）	除雪機械購入事業	除雪機械 8台	美郷町	■	■	■	■	■	345	—	
	A01-286	道路	一般	美郷町	直接	美郷町	市町村道	計画調査	道路ストック点検	路面性状調査・構造物点検	美郷町		■	■	■	■	90	—	
	A01-287	道路	一般	美郷町	直接	美郷町	市町村道	修繕	本堂城回1号線ほか7路線	舗装補修 8路線L=7.1km	美郷町	■	■	■	■	■	300	—	
	A01-288	道路	一般	美郷町	直接	美郷町	市町村道	修繕	都野・東君堂線ほか3路線	舗装補修 4路線L=13.1km	美郷町	■	■	■	■	■	300	—	
	A01-289	道路	一般	横手市	直接	横手市	市町村道	修繕	(2) 卸団地中央線ほか	舗装補修 L=23.87km	横手市	■	■	■	■	■	300	—	

A 基幹事業

基幹事業（大）	番号	事業種別	地域種別	交付対象	直接間接	事業者	種別1	種別2	要素となる事業名 (事業箇所)	事業内容 (延長・面積等)	市区町村名/ 港湾・地区名	事業実施期間（年度）					全体事業費 (百万円)	費用 便益比	個別施設計画 策定状況
												H31	R02	R03	R04	R05			
一体的に実施することにより期待される効果																			
備考																			
道路事業	A01-290	道路	雪寒	横手市	直接	横手市	市町村道	除雪（機械）	除雪機械購入事業	除雪機械	横手市	■	■	■	■	■	485	—	
	A01-291	道路	雪寒	横手市	直接	横手市	市町村道	雪寒	(1) 陸合造山線ほか	防雪柵設置 L=2.67km	横手市	■	■	■	■	■	450	—	
	A01-292	道路	一般	湯沢市	直接	湯沢市	市町村道	修繕	岩崎二井田線ほか	舗装補修 L=15.0km	湯沢市	■	■	■	■	■	820	策定済	
	A01-293	道路	一般	湯沢市	直接	湯沢市	市町村道	修繕	山居野・殿上線ほか	補強土壁 L=0.12km	湯沢市	■	■	■	■	■	300	—	
	A01-294	道路	雪寒	湯沢市	直接	湯沢市	市町村道	雪寒	湯沢工業団地線ほか	防雪柵整備 L=3.3km	湯沢市	■	■	■	■	■	452	—	
	A01-295	道路	雪寒	湯沢市	直接	湯沢市	市町村道	雪寒	西愛宕南10号線ほか	流雪溝整備 L=5.2km	湯沢市	■	■	■	■	■	609	—	

A 基幹事業

基幹事業（大）	番号	事業種別	地域種別	交付対象	直接間接	事業者	種別1	種別2	要素となる事業名 (事業箇所)	事業内容 (延長・面積等)	市区町村名/ 港湾・地区名	事業実施期間（年度）					全体事業費 (百万円)	費用 便益比	個別施設計画 策定状況
												H31	R02	R03	R04	R05			
一体的に実施することにより期待される効果																			
備考																			
道路事業	A01-296	道路	雪寒	湯沢市	直接	湯沢市	市町村道	除雪（機械）	除雪機械購入事業	除雪機械 9台	湯沢市	■	■	■	■	■	395	—	
	A01-297	道路	雪寒	湯沢市	直接	湯沢市	市町村道	雪寒	嶽ノ下掬上線	消融雪施設更新 N=9箇所	湯沢市	■	■	■	■	■	70	—	
	A01-298	道路	一般	湯沢市	直接	湯沢市	市町村道	計画調査	道路施設点検	道路施設点検 N=70箇所	湯沢市	■	■	■			25	—	
	A01-299	道路	一般	羽後町	直接	羽後町	市町村道	修繕	北沢線ほか	舗装補修 L=7.8km	羽後町	■	■	■	■	■	310	—	
	A01-300	道路	雪寒	羽後町	直接	羽後町	市町村道	除雪（機械）	除雪機械購入事業	除雪機械 7台	羽後町	■	■	■	■	■	160	—	
	A01-301	道路	雪寒	羽後町	直接	羽後町	市町村道	雪寒	道路情報表示板設置事業	道路情報表示板設置 N=2台	羽後町		■	■			24	—	

A 基幹事業

基幹事業（大）	番号	事業種別	地域種別	交付対象	直接間接	事業者	種別1	種別2	要素となる事業名 (事業箇所)	事業内容 (延長・面積等)	市区町村名/ 港湾・地区名	事業実施期間（年度）					全体事業費 (百万円)	費用 便益比	個別施設計画 策定状況
												H31	R02	R03	R04	R05			
一体的に実施することにより期待される効果																			
備考																			
道路事業	A01-302	道路	一般	羽後町	直接	羽後町	市町村道	修繕	羽後トンネル	トンネル照明設備工事 N=51台	羽後町	■	■	■			100	—	
	A01-303	道路	雪寒	東成瀬村	直接	東成瀬村	市町村道	雪寒	(1) 滝ノ沢平良線	流雪溝整備 L=1280m	東成瀬村	■					10	—	
	A01-304	道路	雪寒	東成瀬村	直接	東成瀬村	市町村道	除雪(機械)	除雪機械購入事業	除雪機械 4台	東成瀬村	■	■	■	■	■	133	—	
	A01-305	道路	雪寒	東成瀬村	直接	東成瀬村	市町村道	雪寒	(1) 三又岩井川線ほか	散水施設修繕 N=2箇所	東成瀬村	■	■	■	■		106	—	
	A01-306	道路	一般	東成瀬村	直接	東成瀬村	市町村道	修繕	田子内旧国道線ほか	舗装補修 L=8338m	東成瀬村	■	■	■	■	■	367	—	
	A01-307	道路	一般	東成瀬村	直接	東成瀬村	市町村道	改築	(2) 宮田上林線	現道拡幅 L=654m	東成瀬村	■	■	■	■	■	88	—	

A 基幹事業

基幹事業（大）	番号	事業種別	地域種別	交付対象	直接間接	事業者	種別1	種別2	要素となる事業名 (事業箇所)	事業内容 (延長・面積等)	市区町村名/ 港湾・地区名	事業実施期間（年度）					全体事業費 (百万円)	費用 便益比	個別施設計画 策定状況
												H31	R02	R03	R04	R05			
一体的に実施することにより期待される効果																			
備考																			
道路事業	A01-308	道路	雪寒	東成瀬村	直接	東成瀬村	市町村道	雪寒	(1) 岩井川旧国道線	流雪溝整備 L=800m	東成瀬村			■	■	■	80	—	
	A01-309	道路	一般	東成瀬村	直接	東成瀬村	市町村道	修繕	(2) 谷地線ほか	局部改良 L=0.15km	東成瀬村		■	■	■	■	25	—	
	A01-310	道路	一般	大仙市	直接	大仙市	市町村道	改築	市道幹線路肩改修事業 南外・神岡工区	現道拡幅 5.6km	大仙市	■					69	—	
	A01-311	道路	一般	秋田県	直接	秋田県	国道	修繕	(国) 103号 大滝内 沢工区	法面对策	鹿角市	■					50	—	
	A01-312	道路	一般	秋田県	直接	秋田県	都道府県道	修繕	(一) 檜淵横渡線 若林 工区	法面对策	由利本荘市	■	■				38	—	
	A01-313	道路	一般	秋田県	直接	秋田県	都道府県道	修繕	(一) 稲庭高松線 稲庭 岩城工区	落石防護柵	湯沢市	■					40	—	

A 基幹事業

基幹事業（大）	番号	事業種別	地域種別	交付対象	直接間接	事業者	種別1	種別2	要素となる事業名 (事業箇所)	事業内容 (延長・面積等)	市区町村名/ 港湾・地区名	事業実施期間（年度）					全体事業費 (百万円)	費用 便益比	個別施設計画 策定状況
												H31	R02	R03	R04	R05			
一体的に実施することにより期待される効果																			
備考																			
道路事業	A01-314	道路	一般	秋田県	直接	秋田県	国道	改築	(国) 105号 徳沢工区	局部改良	由利本荘市	■	■				290	—	
	A01-315	道路	一般	東成瀬村	直接	東成瀬村	市町村道	修繕	谷地線	法面对策	東成瀬村	■					5	—	
	A01-316	道路	一般	秋田県	直接	秋田県	都道府県道	改築	(主) 大曲大森羽後線 安良町工区	バイパス L=2.8km	羽後町	■					226	—	
	A01-317	道路	一般	秋田県	直接	秋田県	国道	修繕	(国) 282号 古遠部 沢国有林工区	法面对策	小坂町	■	■				135	—	
	A01-318	道路	一般	秋田県	直接	秋田県	国道	修繕	(国) 108号 模測工区	法面对策	由利本荘市	■	■				90	—	
	A01-319	道路	一般	秋田県	直接	秋田県	国道	修繕	(国) 397号 岩井川 字野尻工区	法面对策	東成瀬村	■					15	—	

A 基幹事業

基幹事業（大）	番号	事業種別	地域種別	交付対象	直接間接	事業者	種別1	種別2	要素となる事業名 (事業箇所)	事業内容 (延長・面積等)	市区町村名/ 港湾・地区名	事業実施期間（年度）					全体事業費 (百万円)	費用 便益比	個別施設計画 策定状況
												H31	R02	R03	R04	R05			
一体的に実施することにより期待される効果																			
備考																			
道路事業	A01-320	道路	一般	秋田県	直接	秋田県	国道	修繕	(国) 105号 鬼ノ又 工区	法面对策	仙北市	■					15	—	
	A01-321	道路	一般	秋田県	直接	秋田県	国道	修繕	(国) 398号 桐ノ平 山工区	落石対策	湯沢市	■					20	—	
	A01-322	道路	一般	秋田県	直接	秋田県	都道府 県道	修繕	(主) 男鹿半島線 門前 工区	落石対策	男鹿市	■	■				80	—	
	A01-323	道路	一般	秋田県	直接	秋田県	国道	修繕	(国) 282号 湯瀬古 館工区	法面对策	鹿角市	■					15	—	
	A01-324	道路	一般	秋田県	直接	秋田県	国道	修繕	(国) 341号 熊沢工 区	法面对策	鹿角市	■	■				30	—	
	A01-325	道路	一般	秋田県	直接	秋田県	都道府 県道	修繕	(主) 仁賀保矢島館合線 荒沢工区	排水施設対策	由利本荘市	■	■				100	—	

A 基幹事業

基幹事業（大）	番号	事業種別	地域種別	交付対象	直接間接	事業者	種別1	種別2	要素となる事業名 (事業箇所)	事業内容 (延長・面積等)	市区町村名/ 港湾・地区名	事業実施期間（年度）					全体事業費 (百万円)	費用 便益比	個別施設計画 策定状況
												H31	R02	R03	R04	R05			
一体的に実施することにより期待される効果																			
備考																			
道路事業	A01-326	道路	一般	湯沢市	直接	湯沢市	市町村道	修繕	試験場線	排水施設対策	湯沢市	■	■				100	—	
	A01-327	道路	一般	秋田県	直接	秋田県	国道	修繕	(国) 282号 才田	排水施設対策	鹿角市	■					20	—	
	A01-328	道路	一般	秋田県	直接	秋田県	国道	修繕	(国) 282号 小豆沢 碓工区	排水施設対策	鹿角市	■					10	—	
	A01-329	道路	一般	秋田県	直接	秋田県	国道	修繕	(国) 285号 七倉工 区	排水施設対策	五城目町		■				10	—	
	A01-330	道路	一般	秋田県	直接	秋田県	都道府 県道	修繕	(一) 田山花輪線 下夕 町工区	排水施設対策	鹿角市	■	■				60	—	
	A01-331	道路	一般	秋田県	直接	秋田県	都道府 県道	修繕	(主) 角館六郷線 太田 工区	排水施設対策	大仙市	■					10	—	
A01-332	道路	一般	秋田県	直接	秋田県	国道	修繕	(国) 107号 黒沢ス ノーシェッド工区	道路照明対策 (シェッド内照 明)	横手市		■				5	—		

A 基幹事業

基幹事業（大）	番号	事業種別	地域種別	交付対象	直接間接	事業者	種別1	種別2	要素となる事業名 (事業箇所)	事業内容 (延長・面積等)	市区町村名/ 港湾・地区名	事業実施期間（年度）					全体事業費 (百万円)	費用 便益比	個別施設計画 策定状況
												H31	R02	R03	R04	R05			
一体的に実施することにより期待される効果																			
備考																			
道路事業	A01-333	道路	一般	秋田県	直接	秋田県	国道	修繕	(国) 107号 相野々 スノーシェッド	道路照明対策 (シェッド内照 明)	横手市		■				6	—	
	A01-334	道路	一般	由利本荘 市	直接	由利本荘市	市町村 道	修繕	(1) 赤沼下御門線 本 荘(2)工区	道路照明対策	由利本荘市	■					23	—	
	A01-335	道路	一般	由利本荘 市	直接	由利本荘市	市町村 道	修繕	(1) 松ヶ崎亀田線 本 荘(3)工区	道路照明対策	由利本荘市		■				2	—	
	A01-336	道路	一般	由利本荘 市	直接	由利本荘市	市町村 道	修繕	(1) 由利飛鳥線 本荘(5)工区	道路照明対策	由利本荘市		■				10	—	
	A01-337	道路	一般	由利本荘 市	直接	由利本荘市	市町村 道	修繕	(1) 大町銀座通線 本 荘(4)工区	道路照明対策	由利本荘市	■					6	—	
	A01-338	道路	一般	大仙市	直接	大仙市	市町村 道	修繕	(1) 飯田線 大曲日の 出町工区	道路照明対策	大仙市	■					6	—	

A 基幹事業

基幹事業（大）	番号	事業種別	地域種別	交付対象	直接間接	事業者	種別1	種別2	要素となる事業名 (事業箇所)	事業内容 (延長・面積等)	市区町村名/ 港湾・地区名	事業実施期間（年度）					全体事業費 (百万円)	費用 便益比	個別施設計画 策定状況
												H31	R02	R03	R04	R05			
一体的に実施することにより期待される効果																			
備考																			
道路事業	A01-339	道路	一般	大仙市	直接	大仙市	市町村道	修繕	(1) 飯田線 飯田工区	道路照明対策	大仙市	■					1	—	
	A01-340	道路	一般	大仙市	直接	大仙市	市町村道	修繕	(1) 駅東線 大花町工区	道路照明対策	大仙市		■				6	—	
	A01-341	道路	一般	大仙市	直接	大仙市	市町村道	修繕	(1) 駅前通り線 大曲通町工区	道路照明対策	大仙市		■				1	—	
	A01-342	道路	一般	大仙市	直接	大仙市	市町村道	修繕	(1) 上栄町線 大曲栄町工区	道路照明対策	大仙市	■					1	—	
	A01-343	道路	一般	大仙市	直接	大仙市	市町村道	修繕	(1) 中沢・大曲インターチェンジ線 内小友工区	道路照明対策	大仙市		■				2	—	
	A01-344	道路	一般	大仙市	直接	大仙市	市町村道	修繕	(1) 追分下深井線 川目工区	道路照明対策	大仙市		■				2	—	

A 基幹事業

基幹事業（大）	番号	事業種別	地域種別	交付対象	直接間接	事業者	種別1	種別2	要素となる事業名 (事業箇所)	事業内容 (延長・面積等)	市区町村名/ 港湾・地区名	事業実施期間（年度）					全体事業費 (百万円)	費用 便益比	個別施設計画 策定状況	
												H31	R02	R03	R04	R05				
一体的に実施することにより期待される効果																				
備考																				
道路事業	A01-345	道路	一般	湯沢市	直接	湯沢市	市町村道	修繕	(1) 御屋敷線	道路照明対策	湯沢市	■	■				10		—	
	A01-346	道路	一般	秋田県	直接	秋田県	都道府県道	修繕	(主) ニツ井森吉線 たらトンネル工区	道路照明対策 (トンネル照明)	能代市	■					30		—	
	A01-347	道路	一般	秋田県	直接	秋田県	国道	修繕	(国) 107号 新諏訪山トンネル工区	道路照明対策 (トンネル照明)	由利本荘市	■					20		—	
	A01-348	道路	一般	秋田県	直接	秋田県	都道府県道	修繕	(主) 秋田昭和線 手形トンネル工区	道路照明対策 (トンネル照明)	秋田市	■					100		—	
	A01-349	道路	一般	秋田県	直接	秋田県	国道	修繕	(国) 107号 絆の茂里トンネル工区	道路照明対策 (トンネル照明)	由利本荘市	■					30		—	
	A01-350	道路	一般	秋田県	直接	秋田県	国道	修繕	(国) 107号 鳥田目トンネル工区	道路照明施設 (トンネル照明)	由利本荘市	■					40		—	

A 基幹事業

基幹事業（大）	番号	事業種別	地域種別	交付対象	直接間接	事業者	種別1	種別2	要素となる事業名 (事業箇所)	事業内容 (延長・面積等)	市区町村名/ 港湾・地区名	事業実施期間（年度）					全体事業費 (百万円)	費用 便益比	個別施設計画 策定状況
												H31	R02	R03	R04	R05			
一体的に実施することにより期待される効果																			
備考																			
道路事業	A01-351	道路	一般	秋田県	直接	秋田県	国道	修繕	(国) 107号 東由利トンネル工区	道路照明対策(トンネル照明)	由利本荘市	■					30	—	
	A01-352	道路	一般	秋田県	直接	秋田県	国道	修繕	(国) 398号 栗駒大湯トンネル工区	道路照明対策(トンネル照明)	湯沢市	■					50	—	
	A01-353	道路	一般	秋田県	直接	秋田県	都道府県道	修繕	(主) 横手東由利線 笹倉トンネル工区	道路照明対策(トンネル照明)	由利本荘市	■					30	—	
	A01-354	道路	一般	秋田県	直接	秋田県	都道府県道	修繕	(一) 檜渕横渡線 黒沢トンネル工区	道路照明対策(トンネル照明)	由利本荘市	■					25	—	
	A01-355	道路	一般	秋田県	直接	秋田県	都道府県道	修繕	(主) 秋田雄和本荘線 田代峠トンネル工区	道路照明対策(トンネル照明)	由利本荘市	■					40	—	
	A01-356	道路	一般	秋田県	直接	秋田県	国道	修繕	(国) 105号 赤沼JRアンダーパス	道路照明対策(ボックス照明)	由利本荘市	■					20	—	

A 基幹事業

基幹事業（大）	番号	事業種別	地域種別	交付対象	直接間接	事業者	種別1	種別2	要素となる事業名 (事業箇所)	事業内容 (延長・面積等)	市区町村名／ 港湾・地区名	事業実施期間（年度）					全体事業費 (百万円)	費用 便益比	個別施設計画 策定状況
												H31	R02	R03	R04	R05			
一体的に実施することにより期待される効果																			
備考																			
道路事業	A01-357	道路	一般	秋田県	直接	秋田県	都道府 県道	修繕	(一) 仁賀保停車場線 平沢JRアンダーパス工区	道路照明対策（ボックス照明 ）	にかほ市	■					20	—	
	A01-358	道路	一般	秋田県	直接	秋田県	都道府 県道	修繕	(主) 本荘西目線 葛法 トンネル工区	道路照明対策（トンネル照明 ）	由利本荘市	■					20	—	
	A01-359	道路	一般	秋田県	直接	秋田県	国道	修繕	(国) 341号 松峰ト ンネル工区	道路照明対策（トンネル照明 ）	大仙市	■					25	—	
	A01-360	道路	一般	秋田県	直接	秋田県	都道府 県道	修繕	(一) 稲庭高松線 宇留 倉トンネル工区	道路照明対策（トンネル照明 ）	湯沢市	■					70	—	
	A01-361	道路	一般	秋田県	直接	秋田県	国道	修繕	(国) 342号 夢仙人 トンネル工区	道路照明対策（トンネル照明 ）	東成瀬村	■					160	—	
	A01-362	道路	一般	秋田県	直接	秋田県	国道	修繕	(国) 101号 船川工 区	道路情報板停電対策	男鹿市	■					10	—	

A 基幹事業

基幹事業（大）	番号	事業種別	地域種別	交付対象	直接間接	事業者	種別1	種別2	要素となる事業名 (事業箇所)	事業内容 (延長・面積等)	市区町村名/ 港湾・地区名	事業実施期間（年度）					全体事業費 (百万円)	費用 便益比	個別施設計画 策定状況
												H31	R02	R03	R04	R05			
一体的に実施することにより期待される効果																			
備考																			
道路事業	A01-363	道路	一般	秋田県	直接	秋田県	国道	修繕	(国) 101号 脇本工区	道路情報板停電対策	男鹿市	■					10	—	
	A01-364	道路	一般	秋田県	直接	秋田県	都道府県道	修繕	(主) 秋田天王線 飯島工区	道路情報版停電対策	秋田市	■					10	—	
	A01-365	道路	一般	秋田県	直接	秋田県	都道府県道	修繕	(主) 秋田北野田線 下北手工区	道路情報板停電対策	秋田市	■					10	—	
	A01-366	道路	一般	秋田県	直接	秋田県	都道府県道	修繕	(主) 秋田北インター線 外旭川工区	道路情報板停電対策	秋田市	■					10	—	
	A01-367	道路	一般	秋田県	直接	秋田県	国道	修繕	(国) 101号 須田工区	道路情報板停電対策	能代市	■					5	—	
	A01-368	道路	一般	秋田県	直接	秋田県	国道	修繕	(国) 397号 大森山トンネル工区	道路照明対策（トンネル照明）	東成瀬村	■	■				120	—	

A 基幹事業

基幹事業（大）	番号	事業種別	地域種別	交付対象	直接間接	事業者	種別1	種別2	要素となる事業名 (事業箇所)	事業内容 (延長・面積等)	市区町村名/ 港湾・地区名	事業実施期間（年度）					全体事業費 (百万円)	費用 便益比	個別施設計画 策定状況
												H31	R02	R03	R04	R05			
一体的に実施することにより期待される効果																			
備考																			
道路事業	A01-369	道路	雪寒	大館市	直接	大館市	市町村道	雪寒	除雪情報収集体制強化	積雪感知センサー増設	大館市	■	■				2	—	
	A01-370	道路	一般	五城目町	直接	五城目町	市町村道	修繕	(1) 雀館幹線	排水施設対策	五城目町	■					50	—	
	A01-371	道路	雪寒	秋田県	直接	秋田県	国道	雪寒	(国) 341号 泉田I工区	局部改良(豪雪対策)	由利本荘市	■	■				126	—	
	A01-372	道路	雪寒	秋田県	直接	秋田県	国道	雪寒	(国) 105号 鳥坂工区	局部改良(豪雪対策)	北秋田市	■	■				60	—	
	A01-373	道路	雪寒	秋田県	直接	秋田県	都道府県道	改築	(主) 横手大森大内線 小滝沢I工区	局部改良(豪雪対策)	由利本荘市	■	■				107	—	
	A01-374	道路	雪寒	秋田県	直接	秋田県	国道	雪寒	(国) 342号 川通工区	局部改良(豪雪対策)	東成瀬村	■					89	—	

A 基幹事業

基幹事業（大）	番号	事業種別	地域種別	交付対象	直接間接	事業者	種別1	種別2	要素となる事業名 (事業箇所)	事業内容 (延長・面積等)	市区町村名/ 港湾・地区名	事業実施期間（年度）					全体事業費 (百万円)	費用 便益比	個別施設計画 策定状況
												H31	R02	R03	R04	R05			
一体的に実施することにより期待される効果																			
備考																			
道路事業	A01-375	道路	雪寒	美郷町	直接	美郷町	市町村道	雪寒	(他) 下明子線 野中工区	局部改良（豪雪対策）	美郷町		■				60		—
	A01-376	道路	雪寒	秋田県	直接	秋田県	都道府県道	雪寒	(主) 能代二ツ井線 臈淵～朴瀬工区	局部改良（豪雪対策）	能代市	■	■				20		—
	A01-377	道路	雪寒	秋田県	直接	秋田県	国道	雪寒	(国) 341号 水沢工区	局部改良（豪雪対策）	鹿角市	■	■				60		—
	A01-378	道路	雪寒	美郷町	直接	美郷町	市町村道	雪寒	(2) 作山・南明田地線 六郷工区	局部改良（豪雪対策）	美郷町		■				60		—
	A01-379	道路	雪寒	秋田県	直接	秋田県	国道	雪寒	(国) 103号 発荷峠(上り)	道路情報板更新（情報発信強化）	小坂町	■					25		—
	A01-380	道路	一般	秋田県	直接	秋田県	国道	雪寒	(国) 103号 発荷峠(下り)	道路情報板更新（情報発信強化）	小坂町	■					25		—

A 基幹事業

基幹事業（大）	番号	事業種別	地域種別	交付対象	直接間接	事業者	種別1	種別2	要素となる事業名 (事業箇所)	事業内容 (延長・面積等)	市区町村名/ 港湾・地区名	事業実施期間（年度）					全体事業費 (百万円)	費用 便益比	個別施設計画 策定状況
												H31	R02	R03	R04	R05			
一体的に実施することにより期待される効果																			
備考																			
道路事業	A01-381	道路	雪寒	秋田県	直接	秋田県	都道府 県道	雪寒	(主) 大館十和田湖線 大茂内工区	道路情報板更新（情報発信強 化）	大館市	■					55	—	
	A01-382	道路	雪寒	秋田県	直接	秋田県	都道府 県道	雪寒	(主) 大館十和田湖線 七滝（上り）	道路情報板更新（情報発信強 化）	小坂町		■				25	—	
	A01-383	道路	雪寒	秋田県	直接	秋田県	都道府 県道	雪寒	(主) 大館十和田湖線 七滝（下り）	道路情報板更新（情報発信強 化）	小坂町		■				25	—	
	A01-384	道路	一般	秋田県	直接	秋田県	国道	修繕	(国) 4 5 4 号 滝ノ沢 2号ロックシェッド	シェッド補修 L=0.15km	小坂町	■	■				104	—	
	A01-385	道路	一般	秋田県	直接	秋田県	国道	修繕	(国) 4 5 4 号 滝ノ沢 3号ロックシェッド	シェッド補修 L=0.16km	小坂町	■	■				129	—	
	A01-386	道路	一般	秋田県	直接	秋田県	都道府 県道	修繕	(一) 比内森吉線 大葛 工区	災害防除 L=0.04km	北秋田市	■					20	—	

A 基幹事業

基幹事業（大）	番号	事業種別	地域種別	交付対象	直接間接	事業者	種別1	種別2	要素となる事業名 (事業箇所)	事業内容 (延長・面積等)	市区町村名/ 港湾・地区名	事業実施期間（年度）					全体事業費 (百万円)	費用 便益比	個別施設計画 策定状況
												H31	R02	R03	R04	R05			
一体的に実施することにより期待される効果																			
備考																			
道路事業	A01-387	道路	一般	秋田県	直接	秋田県	国道	修繕	(国) 3 4 2 号 仁郷山 国有林工区	災害防除 L=0.05km	東成瀬村	■	■				30	—	
	A01-388	道路	一般	秋田県	直接	秋田県	都道府 県道	修繕	(一) 鴻屋替線 七曲	災害防除	羽後町	■	■	■	■	■	239	—	
	A01-389	道路	一般	秋田県	直接	秋田県	都道府 県道	修繕	(主) 横手東成瀬線 矢 神	災害防除	横手市	■					37	—	
	A01-390	道路	一般	秋田県	直接	秋田県	都道府 県道	修繕	(主) 花巻大曲線 六郷 東根	災害防除	美郷町	■	■	■			120	—	
	A01-391	道路	一般	秋田県	直接	秋田県	国道	交安	(国) 2 8 2 号 舟場交 差点	防護柵設置	鹿角市	■	■				2	—	
	A01-392	道路	一般	秋田県	直接	秋田県	国道	交安	(国) 282号 栗平交差点	防護柵設置	鹿角市	■	■				2	—	
A01-393	道路	一般	秋田県	直接	秋田県	都道府 県道	交安	(主) 鷹巣川井堂川線 振興局前	歩道補修	北秋田市	■	■				5	—		

A 基幹事業

基幹事業（大）	番号	事業種別	地域種別	交付対象	直接間接	事業者	種別1	種別2	要素となる事業名 (事業箇所)	事業内容 (延長・面積等)	市区町村名/ 港湾・地区名	事業実施期間（年度）					全体事業費 (百万円)	費用 便益比	個別施設計画 策定状況
												H31	R02	R03	R04	R05			
一体的に実施することにより期待される効果																			
備考																			
道路事業	A01-394	道路	一般	秋田県	直接	秋田県	国道	交安	(国) 105号 松本	防護柵設置	由利本荘市	■	■	■			44	—	
	A01-395	道路	一般	秋田県	直接	秋田県	都道府 県道	交安	(主) 鳥海矢島線 上笹 子	防護柵設置	由利本荘市	■	■	■			17	—	
	A01-396	道路	一般	秋田県	直接	秋田県	都道府 県道	交安	(一) 西滝沢館線 館	防護柵設置	由利本荘市	■	■				10	—	
	A01-397	道路	一般	秋田県	直接	秋田県	国道	交安	(国) 105号 切通	防護柵設置	由利本荘市	■	■				2	—	
	A01-398	道路	一般	秋田県	直接	秋田県	都道府 県道	交安	(主) 本荘大内線 三条	防護柵設置	由利本荘市	■	■				2	—	
	A01-399	道路	一般	秋田県	直接	秋田県	都道府 県道	交安	(一) 羽後本荘停車場線 花畑町	防護柵設置	由利本荘市	■	■				2	—	
A01-400	道路	一般	秋田県	直接	秋田県	都道府 県道	交安	(一) 羽後本荘停車場線 給人町	防護柵設置	由利本荘市	■	■				13	—		

A 基幹事業

基幹事業（大）	番号	事業種別	地域種別	交付対象	直接間接	事業者	種別1	種別2	要素となる事業名 (事業箇所)	事業内容 (延長・面積等)	市区町村名/ 港湾・地区名	事業実施期間（年度）					全体事業費 (百万円)	費用 便益比	個別施設計画 策定状況
												H31	R02	R03	R04	R05			
一体的に実施することにより期待される効果																			
備考																			
道路事業	A01-401	道路	一般	秋田県	直接	秋田県	都道府 県道	交安	(一) 小出金浦線 金浦	防護柵設置	にかほ市	■	■	■			22	—	
	A01-402	道路	一般	秋田県	直接	秋田県	国道	交安	(国) 105号 四ツ谷交差点	防護柵設置	大仙市	■	■				1	—	
	A01-403	道路	一般	秋田県	直接	秋田県	国道	交安	(国) 105号 下新谷地	防護柵設置	大仙市	■	■				5	—	
	A01-404	道路	一般	秋田県	直接	秋田県	国道	交安	(国) 107号 赤坂	防護柵設置	横手市	■	■				2	—	
	A01-405	道路	一般	秋田県	直接	秋田県	国道	交安	(国) 108号 七日町工区	道路情報板 N=1基	由利本荘市		■				30	—	
	A01-406	道路	雪寒	秋田県	直接	秋田県	都道府 県道	雪寒	(主) 十二所花輪大湯線 小平沢工区	防雪柵 L=0.2km	鹿角市		■	■			33	—	
	A01-407	道路	雪寒	秋田県	直接	秋田県	国道	雪寒	(国) 101号 落合工区	歩道融雪更新 L=0.3km	能代市		■	■			108	—	

A 基幹事業

基幹事業（大）	番号	事業種別	地域種別	交付対象	直接間接	事業者	種別1	種別2	要素となる事業名 (事業箇所)	事業内容 (延長・面積等)	市区町村名/ 港湾・地区名	事業実施期間（年度）					全体事業費 (百万円)	費用 便益比	個別施設計画 策定状況
												H31	R02	R03	R04	R05			
一体的に実施することにより期待される効果																			
備考																			
道路事業	A01-408	道路	雪寒	秋田県	直接	秋田県	都道府 県道	雪寒	(主) 常盤峰浜線 朴瀬 工区外	防雪柵更新 L=0.1km	八峰町		■	■			41	—	
	A01-409	道路	雪寒	秋田県	直接	秋田県	都道府 県道	雪寒	(主) 秋田昭和線 手形 山	車道融雪更新 L=0.6km	秋田市		■	■			320	—	
	A01-410	道路	雪寒	秋田県	直接	秋田県	都道府 県道	雪寒	(主) 入道崎寒風山線 北浦工区	防雪柵新設 L=0.2km	男鹿市		■	■			33	—	
	A01-411	道路	雪寒	秋田県	直接	秋田県	都道府 県道	雪寒	(一) 道村大川線 蒲沼 工区	防雪柵新設 L=0.1km	八郎潟町		■	■			25	—	
	A01-412	道路	雪寒	秋田県	直接	秋田県	都道府 県道	雪寒	(主) 秋田雄和本荘線 雄和女米木工区	防雪柵新設 L=1.3km	秋田市		■	■	■	■	261	—	
	A01-413	道路	雪寒	秋田県	直接	秋田県	都道府 県道	雪寒	(主) 男鹿半島線 打ヶ 崎	防雪柵新設 L=0.4km	男鹿市		■	■	■		71	—	

A 基幹事業

基幹事業（大）	番号	事業種別	地域種別	交付対象	直接間接	事業者	種別1	種別2	要素となる事業名 (事業箇所)	事業内容 (延長・面積等)	市区町村名/ 港湾・地区名	事業実施期間（年度）					全体事業費 (百万円)	費用 便益比	個別施設計画 策定状況
												H31	R02	R03	R04	R05			
一体的に実施することにより期待される効果																			
備考																			
道路事業	A01-414	道路	雪寒	秋田県	直接	秋田県	都道府 県道	雪寒	(主) 秋田御所野雄和線 雄和戸島工区	防雪柵新設 L=0.1km	秋田市		■	■			25	—	
	A01-415	道路	雪寒	秋田県	直接	秋田県	都道府 県道	雪寒	(主) 男鹿琴丘線 野石 免々田工区	防雪柵新設 L=0.3km	男鹿市		■	■	■		69	—	
	A01-416	道路	雪寒	秋田県	直接	秋田県	都道府 県道	雪寒	(一) 払戸琴川線 福川 工区	防雪柵新設 L=0.8km	男鹿市		■	■	■	■	161	—	
	A01-417	道路	雪寒	秋田県	直接	秋田県	都道府 県道	雪寒	(主) 鳥海矢島線 清水 川Ⅱ期工区	雪崩対策 L=0.4km	由利本荘市		■	■	■		110	—	
	A01-418	道路	雪寒	秋田県	直接	秋田県	国道	雪寒	(国) 105号 水林工 区	歩道融雪更新 L=0.7km	由利本荘市		■	■	■	■	90	—	
	A01-419	道路	雪寒	秋田県	直接	秋田県	国道	雪寒	(国) 107号 板戸口 工区	防雪柵新設 L=0.3km	由利本荘市		■	■			65	—	

A 基幹事業

基幹事業（大）	番号	事業種別	地域種別	交付対象	直接間接	事業者	種別1	種別2	要素となる事業名 (事業箇所)	事業内容 (延長・面積等)	市区町村名/ 港湾・地区名	事業実施期間（年度）					全体事業費 (百万円)	費用 便益比	個別施設計画 策定状況
												H31	R02	R03	R04	R05			
一体的に実施することにより期待される効果																			
備考																			
道路事業	A01-420	道路	雪寒	秋田県	直接	秋田県	都道府 県道	雪寒	(主) 本荘西目線 沼田 工区	防雪柵新設 L=0.2km	由利本荘市		■	■			45	—	
	A01-421	道路	雪寒	秋田県	直接	秋田県	都道府 県道	雪寒	(主) 鳥海矢島線 上原 工区	防雪柵新設 L=0.2km	由利本荘市		■	■			45	—	
	A01-422	道路	雪寒	秋田県	直接	秋田県	都道府 県道	雪寒	(主) 大曲大森羽後線 花園町工区	歩道融雪新設 L=0.1km	大仙市		■	■			65	—	
	A01-423	道路	一般	秋田県	直接	秋田県	都道府 県道	修繕	(一) 根瀬尾去沢線 前 田工区外	舗装補修 L=2.0km	鹿角市		■	■	■		100	—	
	A01-424	道路	一般	秋田県	直接	秋田県	都道府 県道	修繕	(主) 大館十和田湖線 尾樽部工区外	舗装補修 L=2.0km	小坂町		■	■	■		100	—	
	A01-425	道路	一般	秋田県	直接	秋田県	都道府 県道	修繕	(主) 白沢田代線 花岡 町工区	舗装補修 L=1.8km	大館市		■	■	■		90	—	

A 基幹事業

基幹事業（大）	番号	事業種別	地域種別	交付対象	直接間接	事業者	種別1	種別2	要素となる事業名 (事業箇所)	事業内容 (延長・面積等)	市区町村名/ 港湾・地区名	事業実施期間（年度）					全体事業費 (百万円)	費用 便益比	個別施設計画 策定状況
												H31	R02	R03	R04	R05			
一体的に実施することにより期待される効果																			
備考																			
道路事業	A01-426	道路	一般	秋田県	直接	秋田県	都道府 県道	修繕	(主) 男鹿八竜線 西野 工区	舗装補修 L=4.0km	大潟村		■	■	■	■	100	—	
	A01-427	道路	一般	秋田県	直接	秋田県	都道府 県道	修繕	(一) 淀川北野目線 強 首工区	舗装補修 L=5.2km	大仙市		■	■	■	■	225	—	
	A01-428	道路	一般	秋田県	直接	秋田県	国道	修繕	(国) 341号 生保内 工区	舗装補修 L=3.5km	仙北市		■	■	■	■	160	—	
	A01-429	道路	一般	秋田県	直接	秋田県	国道	修繕	(国) 107号 雄物川 町大沢工区	舗装補修 L=3.7km	横手市		■	■	■	■	185	—	
	A01-430	道路	一般	秋田県	直接	秋田県	国道	修繕	(国) 107号 山内小 松川工区	舗装補修 L=3.0km	横手市		■	■	■	■	123	—	
	A01-431	道路	一般	秋田県	直接	秋田県	国道	修繕	(国) 107号 山内土 淵工区	舗装補修 L=4.0km	横手市		■	■	■	■	164	—	

A 基幹事業

基幹事業（大）	番号	事業種別	地域種別	交付対象	直接間接	事業者	種別1	種別2	要素となる事業名 (事業箇所)	事業内容 (延長・面積等)	市区町村名/ 港湾・地区名	事業実施期間（年度）					全体事業費 (百万円)	費用 便益比	個別施設計画 策定状況
												H31	R02	R03	R04	R05			
一体的に実施することにより期待される効果																			
備考																			
道路事業	A01-432	道路	一般	秋田県	直接	秋田県	都道府 県道	修繕	(主) 横手大森大内線 大森町工区	舗装補修 L=3.0km	横手市		■	■	■	■	135	—	
	A01-433	道路	一般	秋田県	直接	秋田県	都道府 県道	修繕	(主) 大曲大森羽後線 雄物川町矢神工区	舗装補修 L=3.0km	横手市		■	■	■	■	190	—	
	A01-434	道路	一般	秋田県	直接	秋田県	都道府 県道	修繕	(一) 金沢吉田平鹿線 平鹿町醍醐朴田工区	舗装補修 L=3.0km	横手市		■	■	■	■	180	—	
	A01-435	道路	一般	秋田県	直接	秋田県	都道府 県道	修繕	(一) 野崎十文字線 大 雄折橋工区	舗装補修 L=3.0km	横手市		■	■	■		135	—	
	A01-436	道路	一般	秋田県	直接	秋田県	都道府 県道	修繕	(一) 野崎十文字線 平 鹿町下鍋倉二本松工区	舗装補修 L=3.0km	横手市		■	■	■		131	—	
	A01-437	道路	一般	秋田県	直接	秋田県	都道府 県道	修繕	(主) 湯沢雄物川大曲線 十文字町木下工区	舗装補修 L=4.0km	横手市		■	■	■	■	175	—	

A 基幹事業

基幹事業（大）	番号	事業種別	地域種別	交付対象	直接間接	事業者	種別1	種別2	要素となる事業名 (事業箇所)	事業内容 (延長・面積等)	市区町村名/ 港湾・地区名	事業実施期間（年度）					全体事業費 (百万円)	費用 便益比	個別施設計画 策定状況
												H31	R02	R03	R04	R05			
一体的に実施することにより期待される効果																			
備考																			
道路事業	A01-438	道路	一般	秋田県	直接	秋田県	国道	修繕	(国) 107号 平鹿町 浅舞工区	舗装補修 L=2.1km	横手市		■	■	■	■	136	—	
	A01-439	道路	一般	秋田県	直接	秋田県	国道	修繕	(国) 107号 雄物川 町造山工区	舗装補修 L=2.0km	横手市		■	■	■	■	100	—	
	A01-440	道路	一般	秋田県	直接	秋田県	都道府 県道	修繕	(主) 横手大森大内線 大雄工区	舗装補修 L=3.9km	横手市		■	■	■	■	170	—	
	A01-441	道路	一般	秋田県	直接	秋田県	国道	修繕	(国) 108号 秋ノ宮 工区	舗装補修 L=2.0km	湯沢市		■	■	■	■	300	—	
	A01-442	道路	一般	秋田県	直接	秋田県	都道府 県道	修繕	(主) 本荘岩城線 上黒 川工区	災害防除 L=0.1km	由利本荘市		■	■			70	—	
	A01-443	道路	雪寒	秋田県	直接	秋田県	都道府 県道	雪寒	(一) 西滝沢館線 蟹沢 工区	防雪柵新設 L=1.2km	由利本荘市		■	■	■	■	240	—	

A 基幹事業

基幹事業（大）	番号	事業種別	地域種別	交付対象	直接間接	事業者	種別1	種別2	要素となる事業名 (事業箇所)	事業内容 (延長・面積等)	市区町村名/ 港湾・地区名	事業実施期間（年度）					全体事業費 (百万円)	費用 便益比	個別施設計画 策定状況
												H31	R02	R03	R04	R05			
一体的に実施することにより期待される効果																			
備考																			
道路事業	A01-444	道路	雪寒	秋田県	直接	秋田県	国道	雪寒	(国) 3 4 1 号 鹿湯工 区	雪崩対策 L=0.1km	仙北市		■	■	■		70	—	
	A01-445	道路	雪寒	秋田県	直接	秋田県	都道府 県道	雪寒	(主) 秋田岩見船岡線 東君ヶ野工区	防雪柵新設 L=0.9km	秋田市		■	■	■	■	200	—	
	A01-446	道路	雪寒	秋田県	直接	秋田県	国道	雪寒	(国) 3 4 2 号 椿川工 区	雪崩対策 N=30基	東成瀬村		■	■	■	■	150	—	
	A01-447	道路	一般	秋田県	直接	秋田県	都道府 県道	修繕	(一) 根瀬尾去沢線 時 戸工区	舗装補修 L=0.8 k m	鹿角市		■				20	—	
	A01-448	道路	一般	秋田県	直接	秋田県	都道府 県道	修繕	(主) 秋田岩見船岡線 協和船岡工区	舗装補修 L=3.5km	大仙市		■	■	■	■	150	—	
	A01-449	道路	一般	秋田県	直接	秋田県	都道府 県道	修繕	(主) 鳥海矢島線 猿倉 工区	舗装補修 L=2.0km	由利本荘市		■	■	■	■	150	—	
A01-450	道路	一般	秋田県	直接	秋田県	国道	修繕	(国) 107号 万願寺工区	舗装補修 L=1.4km	由利本荘市		■	■	■		80	—		

A 基幹事業

基幹事業（大）	番号	事業種別	地域種別	交付対象	直接間接	事業者	種別1	種別2	要素となる事業名 (事業箇所)	事業内容 (延長・面積等)	市区町村名/ 港湾・地区名	事業実施期間（年度）					全体事業費 (百万円)	費用 便益比	個別施設計画 策定状況
												H31	R02	R03	R04	R05			
一体的に実施することにより期待される効果																			
備考																			
道路事業	A01-451	道路	一般	秋田県	直接	秋田県	国道	修繕	(国) 108号 川辺工区	舗装補修 L=0.4km	由利本荘市		■				25	—	
	A01-452	道路	一般	秋田県	直接	秋田県	国道	修繕	(国) 108号 秋ノ宮野中工区	舗装補修 L=5.0km	湯沢市		■	■	■	■	200	—	
	A01-453	道路	一般	秋田県	直接	秋田県	都道府県道	改築	(主) 秋田北野田線 東通工区	電線共同溝調査	秋田市		■	■	■		40	—	
	A01-454	道路	一般	秋田県	直接	秋田県	都道府県道	改築	(主) 秋田岩見船岡線 千秋久保田町工区	電線共同溝調査	秋田市		■				20	—	
	A01-455	道路	一般	秋田県	直接	秋田県	都道府県道	改築	(主) 秋田天王線 八橋鯨沼工区	電線共同溝調査	秋田市		■	■	■		30	—	
	A01-456	道路	一般	秋田県	直接	秋田県	都道府県道	雪寒	(主) 土崎港秋田線 通町工区	歩道融雪更新 L=0.7km	秋田市		■	■			100	—	

A 基幹事業

基幹事業（大）	番号	事業種別	地域種別	交付対象	直接間接	事業者	種別1	種別2	要素となる事業名 (事業箇所)	事業内容 (延長・面積等)	市区町村名/ 港湾・地区名	事業実施期間（年度）					全体事業費 (百万円)	費用 便益比	個別施設計画 策定状況
												H31	R02	R03	R04	R05			
一体的に実施することにより期待される効果																			
備考																			
道路事業	A01-457	道路	一般	秋田県	直接	秋田県	国道	雪寒	(国) 282号 栗平工区	歩道融雪更新 L=1.6km	小坂町		■	■			200	—	
	A01-458	道路	一般	秋田県	直接	秋田県	都道府県道	雪寒	(主) 琴丘上小阿仁線 鹿渡工区	車道融雪更新 L=0.1km	三種町		■	■			130	—	
	A01-459	道路	一般	秋田県	直接	秋田県	都道府県道	修繕	(一) 仙ノ台桧山線 濁川工区	災害防除 L=0.1km	能代市		■	■			105	—	
	A01-460	道路	一般	秋田県	直接	秋田県	都道府県道	修繕	(主) 象潟矢島線 冬師山工区	災害防除 L=0.1km	にかほ市		■	■			80	—	
	A01-461	道路	一般	秋田県	直接	秋田県	国道	修繕	(国) 398号 小安奥山国有林工区	災害防除 L=0.7km	湯沢市		■	■			146	—	
	A01-462	道路	一般	秋田県	直接	秋田県	都道府県道	修繕	(主) 能代五城目線 森岳工区	舗装補修 L=1.18km	三種町		■	■			70	—	

A 基幹事業

基幹事業（大）	番号	事業種別	地域種別	交付対象	直接間接	事業者	種別1	種別2	要素となる事業名 (事業箇所)	事業内容 (延長・面積等)	市区町村名/ 港湾・地区名	事業実施期間（年度）					全体事業費 (百万円)	費用 便益比	個別施設計画 策定状況
												H31	R02	R03	R04	R05			
一体的に実施することにより期待される効果																			
備考																			
道路事業	A01-463	道路	一般	秋田県	直接	秋田県	都道府 県道	修繕	(一) 西滝沢館線 陳ヶ 森工区	舗装補修 L=1.5km	由利本荘市		■	■			80	—	
	A01-464	道路	一般	秋田県	直接	秋田県	国道	修繕	(国) 101号 落合工 区	舗装補修 L=2.5km	能代市		■	■			100	—	
	A01-465	道路	一般	秋田県	直接	秋田県	国道	修繕	(国) 341号 坊台工 区	災害防除 L=0.3km	大仙市		■	■			160	—	
	A01-466	道路	一般	秋田県	直接	秋田県	都道府 県道	雪寒	(一) 上新城土崎港線 上新城中工区	防雪柵 L=0.2km	秋田市		■	■			39	—	
	A01-467	道路	一般	秋田県	直接	秋田県	国道	修繕	(国) 103号 大湯工 区	災害防除 L=0.3km	鹿角市		■	■			360	—	
	A01-468	道路	一般	秋田県	直接	秋田県	国道	修繕	(国) 104号 大清水 工区	災害防除 L=0.1km	鹿角市		■	■			37	—	

A 基幹事業

基幹事業（大）	番号	事業種別	地域種別	交付対象	直接間接	事業者	種別1	種別2	要素となる事業名 (事業箇所)	事業内容 (延長・面積等)	市区町村名/ 港湾・地区名	事業実施期間（年度）					全体事業費 (百万円)	費用 便益比	個別施設計画 策定状況
												H31	R02	R03	R04	R05			
一体的に実施することにより期待される効果																			
備考																			
道路事業	A01-469	道路	一般	秋田県	直接	秋田県	国道	修繕	(国) 3 4 1 号 蛇沢工区	災害防除 L=0.1km	鹿角市		■	■			42	—	
	A01-470	道路	一般	秋田県	直接	秋田県	国道	修繕	(国) 1 0 5 号 繫沢国有林工区	災害防除 L=0.4km	北秋田市		■	■			490	—	
	A01-471	道路	一般	秋田県	直接	秋田県	都道府県道	修繕	(主) 比内大葛鹿角線 大葛工区	災害防除 L=1.2km	大館市		■	■			300	—	
	A01-472	道路	一般	秋田県	直接	秋田県	都道府県道	修繕	(一) 仙ノ台桧山線 濁川工区	災害防除 L=0.1km	能代市		■	■			235	—	
	A01-473	道路	一般	秋田県	直接	秋田県	都道府県道	修繕	(一) 濁川上岩川線 濁川工区	災害防除 L=0.1km	能代市		■	■			93	—	
	A01-474	道路	一般	秋田県	直接	秋田県	都道府県道	修繕	(主) 男鹿半島線 芦の倉工区	災害防除 L=0.3km	男鹿市		■	■			339	—	

A 基幹事業

基幹事業（大）	番号	事業種別	地域種別	交付対象	直接間接	事業者	種別1	種別2	要素となる事業名 (事業箇所)	事業内容 (延長・面積等)	市区町村名/ 港湾・地区名	事業実施期間（年度）					全体事業費 (百万円)	費用 便益比	個別施設計画 策定状況
												H31	R02	R03	R04	R05			
一体的に実施することにより期待される効果																			
備考																			
道路事業	A01-475	道路	一般	秋田県	直接	秋田県	都道府 県道	修繕	(一) 冬師西目線 松ノ 木在家工区	災害防除 L=0.3km	由利本荘市		■	■			70	—	
	A01-476	道路	一般	秋田県	直接	秋田県	国道	修繕	(国) 105号 羽広工 区	災害防除 L=1.0km	由利本荘市		■	■			120	—	
	A01-477	道路	一般	秋田県	直接	秋田県	都道府 県道	修繕	(主) 本荘大内線 相良 木工区	災害防除 L=1.0km	由利本荘市		■	■			100	—	
	A01-478	道路	一般	秋田県	直接	秋田県	都道府 県道	修繕	(一) 稲庭高松線 稲庭 岩城工区	災害防除 L=0.3km	湯沢市		■	■			217	—	
	A01-479	道路	一般	秋田県	直接	秋田県	都道府 県道	修繕	(一) 仁郷大湯線 仁郷 山国有林工区	災害防除 L=0.2km	東成瀬村		■	■			1,102	—	
	A01-480	道路	一般	秋田県	直接	秋田県	都道府 県道	修繕	(一) 秋ノ宮小安温泉線 川原毛工区	災害防除 L=0.2km	湯沢市		■	■			1,419	—	

A 基幹事業

基幹事業（大）	番号	事業種別	地域種別	交付対象	直接間接	事業者	種別1	種別2	要素となる事業名 (事業箇所)	事業内容 (延長・面積等)	市区町村名/ 港湾・地区名	事業実施期間（年度）					全体事業費 (百万円)	費用 便益比	個別施設計画 策定状況
												H31	R02	R03	R04	R05			
一体的に実施することにより期待される効果																			
備考																			
道路事業	A01-481	道路	一般	秋田県	直接	秋田県	都道府 県道	修繕	(主) 横手東成瀬線 岩 井川字菅又工区	災害防除 L=0.3km	東成瀬村		■	■			166	—	
	A01-482	道路	一般	秋田県	直接	秋田県	国道	修繕	(国) 3 4 2 号 仁郷山 国有林工区	災害防除 L=0.1km	東成瀬村		■	■			35	—	
	A01-483	道路	一般	秋田県	直接	秋田県	国道	修繕	(国) 1 0 3 号 五ノ岱 工区	法面对策	鹿角市		■	■			90	—	
	A01-484	道路	一般	秋田県	直接	秋田県	国道	修繕	(国) 1 0 5 号 米坂工 区	災害防除 L=0.2km	由利本荘市		■	■			50	—	
	A01-485	道路	一般	秋田県	直接	秋田県	国道	修繕	(国) 3 4 1 号 長嶺工 区	災害防除 L=0.1km	鹿角市		■	■			56	—	
	A01-486	道路	一般	秋田県	直接	秋田県	国道	修繕	(国) 1 0 3 号 生出工 区	法面对策	小坂町		■	■			100	—	

A 基幹事業

基幹事業（大）	番号	事業種別	地域種別	交付対象	直接間接	事業者	種別1	種別2	要素となる事業名 (事業箇所)	事業内容 (延長・面積等)	市区町村名/ 港湾・地区名	事業実施期間（年度）					全体事業費 (百万円)	費用 便益比	個別施設計画 策定状況
												H31	R02	R03	R04	R05			
一体的に実施することにより期待される効果																			
備考																			
道路事業	A01-487	道路	一般	秋田県	直接	秋田県	都道府 県道	修繕	(一) 濁川上岩川線 上 岩川工区	法面対策	三種町		■	■			40	—	
	A01-488	道路	一般	秋田県	直接	秋田県	都道府 県道	修繕	(一) 矢坂糠沢線 大沢 工区	法面対策	藤里町		■	■			30	—	
	A01-489	道路	一般	秋田県	直接	秋田県	都道府 県道	修繕	(一) 杉沢上小阿仁線 馬場工区	法面対策	五城目町		■	■			50	—	
	A01-490	道路	一般	秋田県	直接	秋田県	国道	修繕	(国) 341号 女米木 工区	のり面対策	秋田市		■	■			50	—	
	A01-491	道路	一般	秋田県	直接	秋田県	都道府 県道	修繕	(主) 花巻大曲線 六郷 東根工区	地すべり対策	美郷町		■	■	■		143	—	
	A01-492	道路	一般	秋田県	直接	秋田県	都道府 県道	修繕	(主) 神岡南外東由利線 荒又工区	法面対策	大仙市		■	■			40	—	

A 基幹事業

基幹事業（大）	番号	事業種別	地域種別	交付対象	直接間接	事業者	種別1	種別2	要素となる事業名 (事業箇所)	事業内容 (延長・面積等)	市区町村名/ 港湾・地区名	事業実施期間（年度）					全体事業費 (百万円)	費用 便益比	個別施設計画 策定状況
												H31	R02	R03	R04	R05			
一体的に実施することにより期待される効果																			
備考																			
道路事業	A01-493	道路	一般	秋田県	直接	秋田県	都道府 県道	修繕	(主) 秋田岩見船岡線 野田工区	防雪柵新設	大仙市		■	■	■	■	200	—	
	A01-494	道路	一般	秋田県	直接	秋田県	都道府 県道	雪寒	(一) 南由利原鮎川線 町村工区	防雪柵 L=0.6km	由利本荘市			■			150	—	
	A01-495	道路	一般	秋田県	直接	秋田県	国道	修繕	(国) 107号 板沢工 区	災害防除 L=0.1km	由利本荘市			■			100	—	
	A01-496	道路	一般	秋田県	直接	秋田県	都道府 県道	修繕	(主) 十二所花輪大湯線 鹿角市堤尻工区外	舗装補修 L=1.0km	鹿角市			■			64	—	
	A01-497	道路	一般	秋田県	直接	秋田県	都道府 県道	修繕	(一) きみまち坂公園素 波里湖線 藤琴工区	舗装補修 L=0.53km	藤里町			■			25	—	
	A01-498	道路	一般	秋田県	直接	秋田県	都道府 県道	修繕	(一) 樺台小入川線 八 森工区	舗装補修 L=0.82km	八峰町			■			40	—	

A 基幹事業

基幹事業（大）	番号	事業種別	地域種別	交付対象	直接間接	事業者	種別1	種別2	要素となる事業名 (事業箇所)	事業内容 (延長・面積等)	市区町村名/ 港湾・地区名	事業実施期間（年度）					全体事業費 (百万円)	費用 便益比	個別施設計画 策定状況
												H31	R02	R03	R04	R05			
一体的に実施することにより期待される効果																			
備考																			
道路事業	A01-499	道路	一般	秋田県	直接	秋田県	都道府 県道	修繕	(主) 能代二ツ井線 二 ツ井町種工区	舗装補修 L=0.64km	能代市			■			27	—	
	A01-500	道路	一般	秋田県	直接	秋田県	都道府 県道	修繕	(一) 森岳鶴川線 豊岡 金田工区	舗装補修 L=0.2km	三種町			■			27	—	
	A01-501	道路	一般	秋田県	直接	秋田県	都道府 県道	修繕	(一) 森岳鹿渡線 豊岡 金田工区	舗装補修 L=0.41km	三種町			■			22	—	
	A01-502	道路	一般	秋田県	直接	秋田県	都道府 県道	修繕	(一) 塙川能代線 塙工 区	舗装補修 L=0.77km	八峰町			■			40	—	
	A01-503	道路	一般	秋田県	直接	秋田県	都道府 県道	修繕	(一) 長岡冬師城内線 横森工区	舗装補修 L=1.3km	にかほ市			■			70	—	
	A01-504	道路	一般	秋田県	直接	秋田県	都道府 県道	修繕	(一) 南由利原鮎川線 町村工区	舗装補修 L=1.3km	由利本荘市			■			70	—	

A 基幹事業

基幹事業（大）	番号	事業種別	地域種別	交付対象	直接間接	事業者	種別1	種別2	要素となる事業名 (事業箇所)	事業内容 (延長・面積等)	市区町村名/ 港湾・地区名	事業実施期間（年度）					全体事業費 (百万円)	費用 便益比	個別施設計画 策定状況
												H31	R02	R03	R04	R05			
一体的に実施することにより期待される効果																			
備考																			
道路事業	A01-505	道路	一般	秋田県	直接	秋田県	国道	修繕	(国) 105号 軽井沢工区	舗装補修 L=2.0km	由利本荘市			■			80	—	
	A01-506	道路	一般	秋田県	直接	秋田県	都道府県道	修繕	(主) 本荘西目線 沼田工区	舗装補修 L=2.0km	由利本荘市			■			80	—	
	A01-507	道路	一般	秋田県	直接	秋田県	都道府県道	修繕	(主) 神岡南外東由利線 法内工区	舗装補修 L=1.5km	由利本荘市			■			80	—	
	A01-508	道路	一般	秋田県	直接	秋田県	都道府県道	修繕	(一) 西滝沢館線 前郷工区	舗装補修 L=1.5km	由利本荘市			■			80	—	
	A01-509	道路	一般	秋田県	直接	秋田県	都道府県道	修繕	(主) 本荘西目線 万願寺工区	舗装補修 L=1.5km	由利本荘市			■			60	—	
A01-510	道路	一般	秋田県	直接	秋田県	都道府県道	修繕	(一) 大川端伏見線 伏見工区	舗装補修 L=2.5km	由利本荘市			■			90	—		

A 基幹事業

基幹事業（大）	番号	事業種別	地域種別	交付対象	直接間接	事業者	種別1	種別2	要素となる事業名 (事業箇所)	事業内容 (延長・面積等)	市区町村名/ 港湾・地区名	事業実施期間（年度）					全体事業費 (百万円)	費用 便益比	個別施設計画 策定状況
												H31	R02	R03	R04	R05			
一体的に実施することにより期待される効果																			
備考																			
道路事業	A01-511	道路	一般	秋田県	直接	秋田県	国道	修繕	(国) 398号 倉内地区	舗装補修 L=2.5km	湯沢市			■			100	—	
	A01-512	道路	一般	秋田県	直接	秋田県	国道	修繕	(国) 398号 稲川工区	舗装補修 L=2.5km	湯沢市			■			100	—	
	A01-513	道路	一般	秋田県	直接	秋田県	都道府県道	修繕	(主) 秋田雄和本荘線 戸賀沢工区	災害防除 L=0.5km	秋田市			■			100	—	
	A01-514	道路	一般	秋田県	直接	秋田県	都道府県道	修繕	(主) 秋田御所野雄和線 左手子工区	災害防除 L=0.5km	秋田市			■			100	—	
	A01-515	道路	一般	秋田県	直接	秋田県	都道府県道	修繕	(主) 仁賀保矢島館合線 石滝ボックスカルバート工区	災害防除 L=0.1km	由利本荘市			■			50	—	
	A01-516	道路	一般	秋田県	直接	秋田県	都道府県道	修繕	(一) 西目屋二ツ井線 藤琴工区	災害防除 L=0.2km	藤里町			■			1,032	—	

A 基幹事業

基幹事業（大）	番号	事業種別	地域種別	交付対象	直接間接	事業者	種別1	種別2	要素となる事業名 (事業箇所)	事業内容 (延長・面積等)	市区町村名/ 港湾・地区名	事業実施期間（年度）					全体事業費 (百万円)	費用 便益比	個別施設計画 策定状況
												H31	R02	R03	R04	R05			
一体的に実施することにより期待される効果																			
備考																			
道路事業	A01-517	道路	一般	秋田県	直接	秋田県	都道府 県道	修繕	(一) 小滝二ツ井線 二 ツ井梅内工区	災害防除 L=0.3km	能代市			■			221	—	
	A01-518	道路	一般	秋田県	直接	秋田県	都道府 県道	雪寒	(一) 西松沢杉沢線 大 町工区外	歩道融雪 L=1.3km	湯沢市			■			30	—	
	A01-519	道路	一般	秋田県	直接	秋田県	都道府 県道	修繕	(主) 大館十和田湖線 雪沢工区外	舗装補修 L=3.5km	大館市			■	■	■	300	—	
	A01-520	道路	一般	秋田県	直接	秋田県	都道府 県道	修繕	(主) 比内田代線 二井 田工区外	舗装補修 L=3.0km	大館市			■	■	■	250	—	
	A01-521	道路	一般	秋田県	直接	秋田県	都道府 県道	修繕	(主) 二ツ井森吉線 木 戸石工区外	舗装補修 L=1.5km	北秋田市			■	■	■	180	—	
	A01-522	道路	一般	秋田県	直接	秋田県	都道府 県道	修繕	(一) 福館阿仁前田線 仏社工区外	舗装補修 L=1.2km	上小阿仁村			■	■	■	150	—	
	A01-523	道路	一般	秋田県	直接	秋田県	国道	除雪	道路除雪 (国道)	道路除雪 (国道)	全県			■	■	■	4,500	—	

A 基幹事業

基幹事業（大）	番号	事業種別	地域種別	交付対象	直接間接	事業者	種別1	種別2	要素となる事業名 (事業箇所)	事業内容 (延長・面積等)	市区町村名/ 港湾・地区名	事業実施期間（年度）					全体事業費 (百万円)	費用 便益比	個別施設計画 策定状況
												H31	R02	R03	R04	R05			
一体的に実施することにより期待される効果																			
備考																			
道路事業	A01-524	道路	一般	秋田県	直接	秋田県	都道府 県道	除雪	道路除雪（地方道）	道路除雪（地方道）	全県			■	■	■	10,000		—
	A01-525	道路	一般	秋田県	直接	秋田県	都道府 県道	雪寒	(主) 男鹿八竜線 西野 工区	防雪柵新設	大潟村			■	■	■	150		—
	A01-526	道路	一般	秋田県	直接	秋田県	都道府 県道	雪寒	(一) 石川向能城線 竹 生工区	防雪柵新設	能代市			■	■	■	100		—
	A01-527	道路	一般	秋田県	直接	秋田県	都道府 県道	修繕	(一) 高屋敷茶屋下線 二ツ井町仁鮎工区	舗装補修	能代市			■	■	■	100		—
	A01-528	道路	一般	秋田県	直接	秋田県	都道府 県道	修繕	(主) 横手大森大内線 大森町八沢木工区	舗装補修	横手市			■	■	■	140		—
	A01-529	道路	雪寒	秋田市	直接	秋田市	市町村 道	除雪	道路除雪事業	除雪 L=470.6km	秋田市	■	■	■	■	■	210		—

A 基幹事業

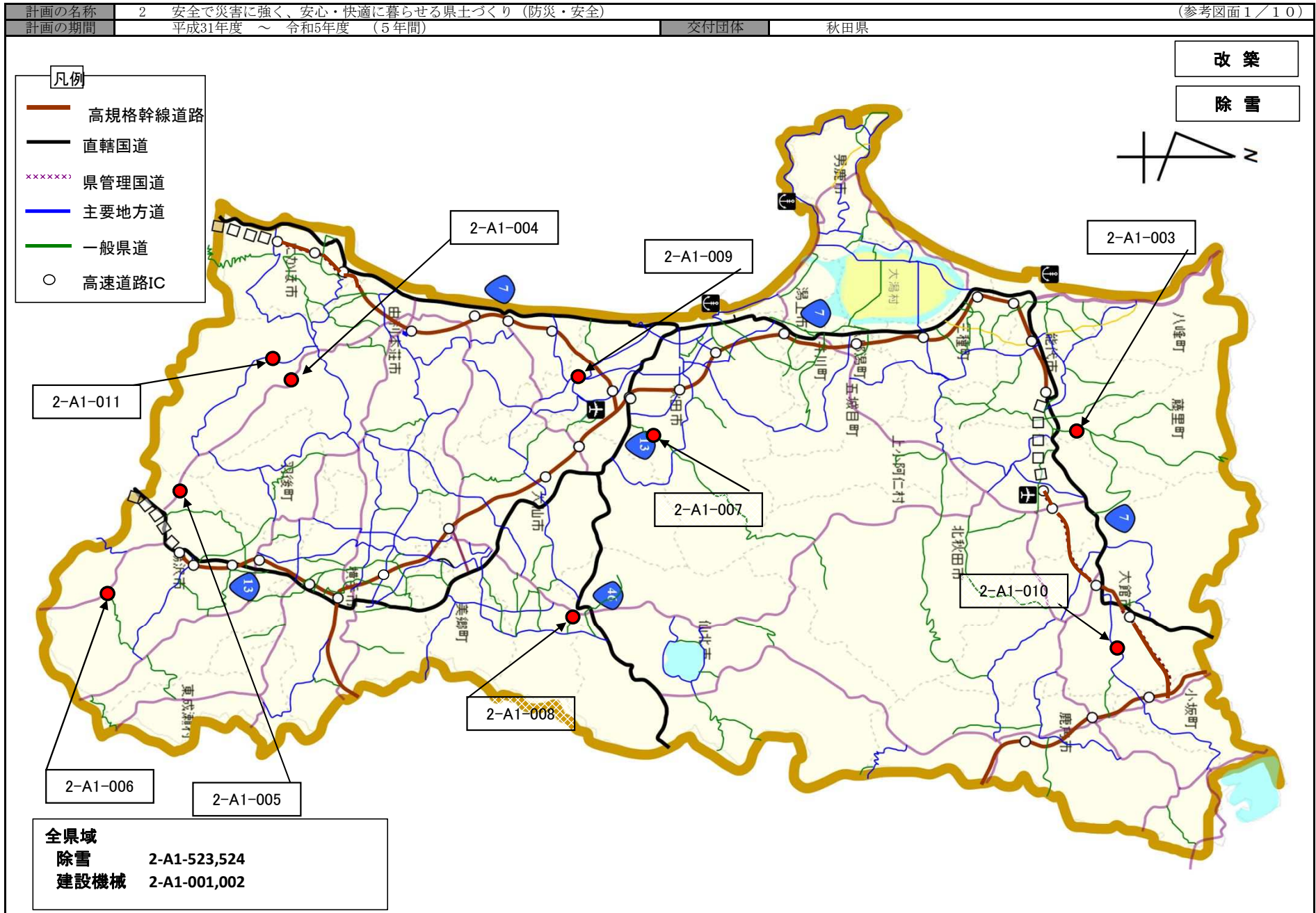
基幹事業（大）	番号	事業種別	地域種別	交付対象	直接間接	事業者	種別1	種別2	要素となる事業名 (事業箇所)	事業内容 (延長・面積等)	市区町村名/ 港湾・地区名	事業実施期間（年度）					全体事業費 (百万円)	費用 便益比	個別施設計画 策定状況
												H31	R02	R03	R04	R05			
一体的に実施することにより期待される効果																			
備考																			
道路事業	A01-530	道路	雪寒	五城目町	直接	五城目町	市町村 道	除雪	道路除雪事業	道路除雪	五城目町	■	■	■	■	■	150	—	
	A01-531	道路	雪寒	八郎潟町	直接	八郎潟町	市町村 道	除雪	道路除雪事業	道路除雪	八郎潟町	■	■	■	■	■	30	—	
	A01-532	道路	雪寒	大仙市	直接	大仙市	市町村 道	除雪	道路除雪事業	雪寒路線除雪事業	大仙市	■	■	■	■	■	1,000	—	
												小計						99,451	
												合計						99,451	

交付金の執行状況

(単位：百万円)

	H31				
配分額 (a)	1,566				
計画別流用増△減額 (b)	0				
交付額 (c=a+b)	1,566				
前年度からの繰越額 (d)	279				
支払済額 (e)	1,700				
翌年度繰越額 (f)	145				
うち未契約繰越額 (g)	43				
不用額 (h = c+d-e-f)	0				
未契約繰越率+不用率 (i = (g+h)/(c+d))%	2.33				
未契約繰越率+不用率が10%を超えている場合その理由					

社会資本総合整備計画 参考図面



社会資本総合整備計画 参考図面

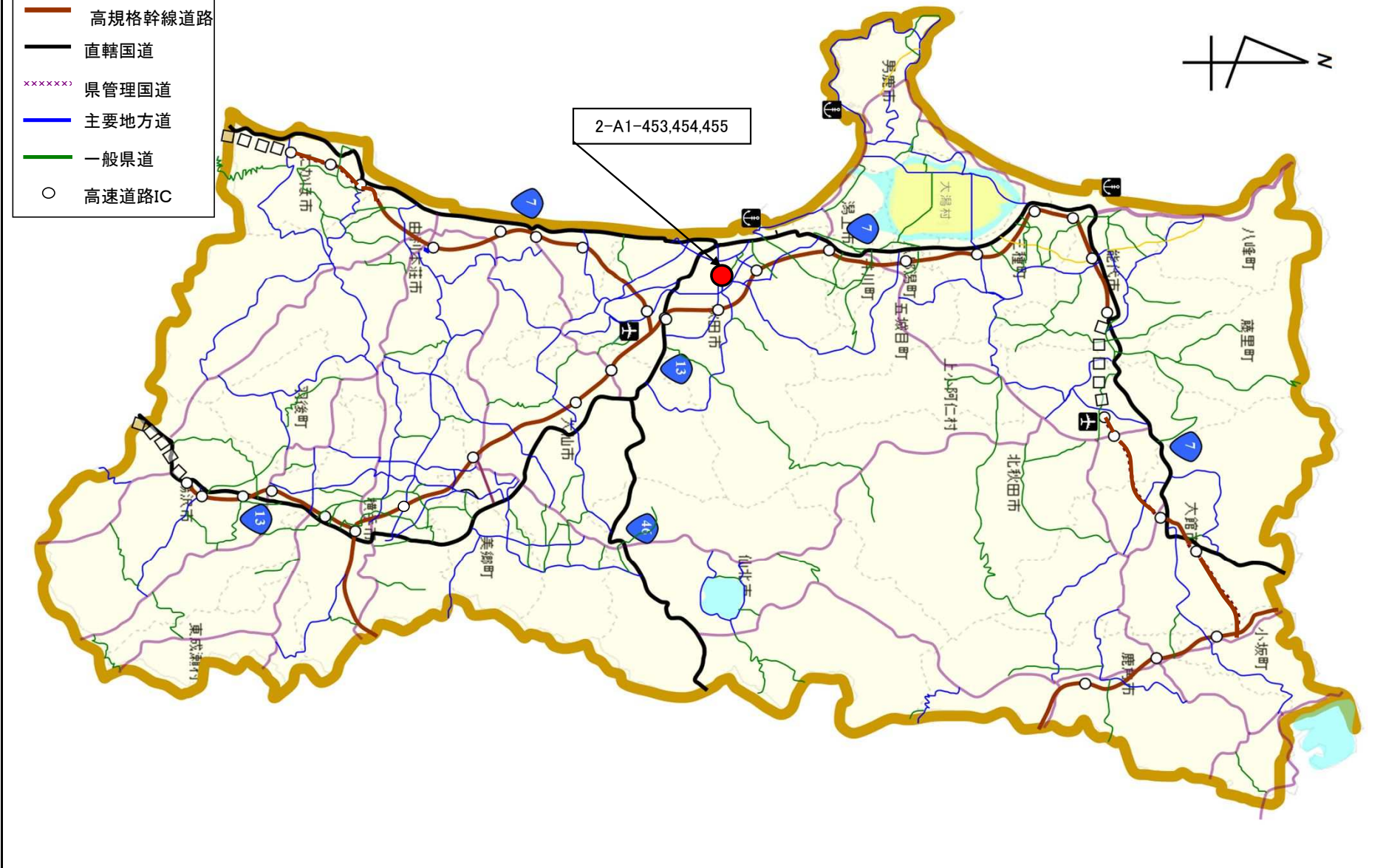
計画の名称	2 安全で災害に強く、安心・快適に暮らせる県土づくり (防災・安全)		参考図面 2 / 10
計画の期間	平成31年度 ~ 令和5年度 (5年間)	交付団体	秋田県

電線共同溝

- 凡例
- 高規格幹線道路
 - 直轄国道
 - - - - - 県管理国道
 - 主要地方道
 - 一般県道
 - 高速道路IC



2-A1-453,454,455



社会資本総合整備計画 参考図面

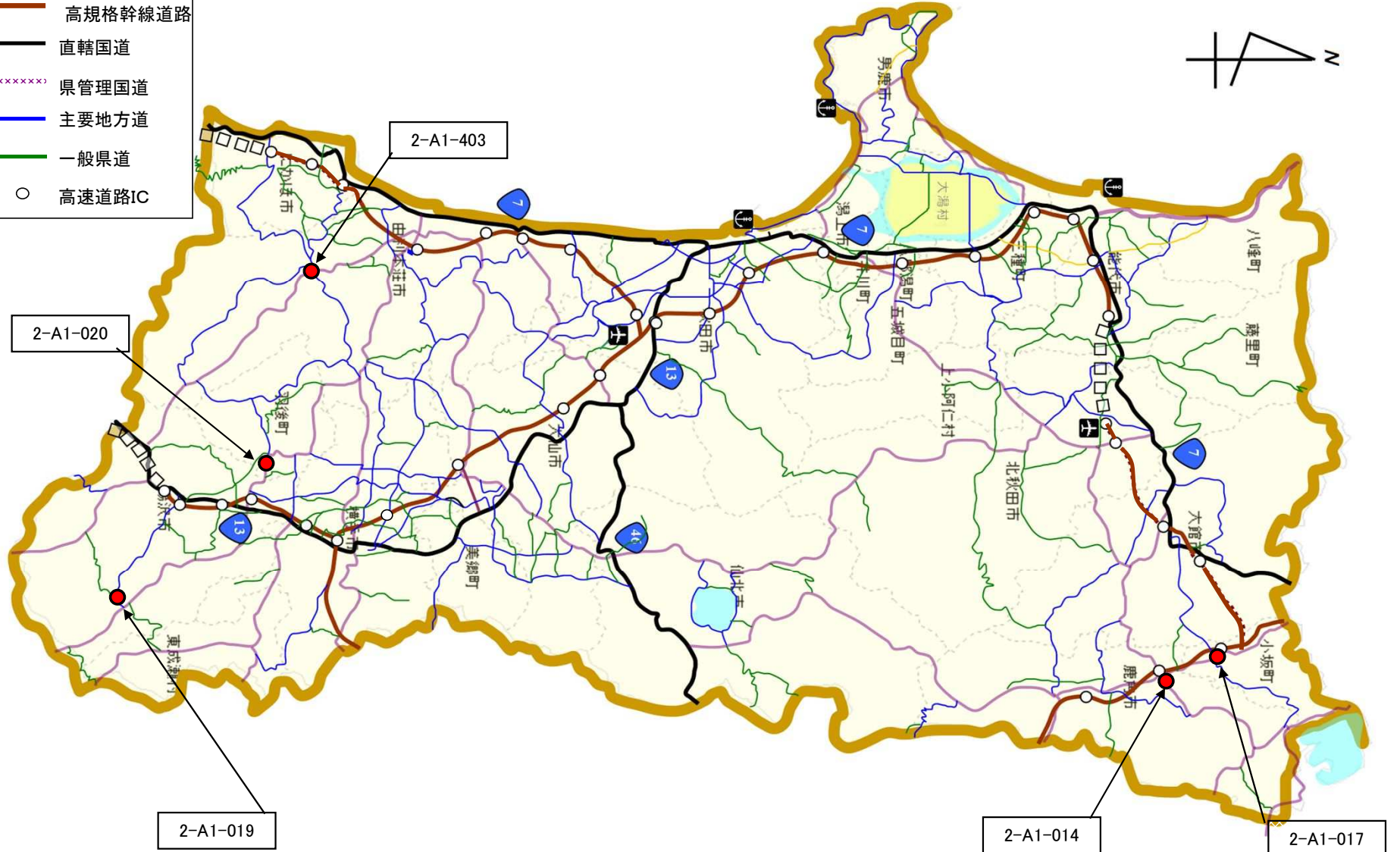
(参考図面3 / 10)

計画の名称	2 安全で災害に強く、安心・快適に暮らせる県土づくり (防災・安全)	交付団体	秋田県
計画の期間	平成31年度 ~ 令和5年度 (5年間)		

交通安全

凡例

- 高規格幹線道路
- 直轄国道
- - - - - 県管理国道
- 主要地方道
- 一般県道
- 高速道路IC



社会資本総合整備計画 参考図面

計画の名称	2 安全で災害に強く、安心・快適に暮らせる県土づくり (防災・安全)	交付団体	秋田県	(参考図面 4 / 10)
計画の期間	平成31年度 ~ 令和5年度 (5年間)			

- 凡例**
- 高規格幹線道路
 - 直轄国道
 - - - - - 県管理国道
 - 主要地方道
 - 一般県道
 - 高速道路IC

- 【秋田】**
- (国)101号 船越 ほか
 - (国)285号 上樋口 ほか
 - (主)秋田天王線 將軍野、飯島 ほか
 - (主)秋田昭和線 桜 ほか
 - (主)秋田北インター線 外旭川 ほか
 - (主)男鹿八流線 西野 ほか
 - (主)入道崎寒風山線 北浦西黒沢 ほか
 - (主)男鹿半島線 船川港船川 ほか
 - (一)三倉鼻五城目線 夜叉袋 ほか

- 【山本】**
- (国)101号 芦崎、落合 ほか
 - (主)能代五城目線 達子、増沢、寺田、森岳 ほか
 - (主)能代二ツ井線 種 ほか
 - (一)森岳鶴川線 森岳、豊岡金田 ほか
 - (一)高屋敷茶屋下線 仁鮎、仁鮎岩下 ほか
 - (一)富根能代線 向能代 ほか
 - (一)石川向能代線 石川 ほか
 - (一)金光寺能代線 浅内 ほか
 - (一)金光寺鶴川線 鶴川 ほか
 - (一)きみまち坂公園素波里湖線 藤琴 ほか
 - (一)樺台小入川線 八森 ほか

- 【由利】**
- (国)105号 内黒瀬、軽井沢 ほか
 - (国)107号 万願寺、宿、蔵 ほか
 - (国)108号 川辺、坂之下、小川 ほか
 - (主)鳥海矢島線 中直根、上直根、猿倉 ほか
 - (主)秋田雄和本荘線 徳沢 ほか
 - (主)本荘西目線 沼田、万願寺 ほか
 - (主)神岡南外東由利線 法内 ほか
 - (一)大川端伏見線 長坂、伏見 ほか
 - (一)西滝沢館線 陣ヶ森、前郷 ほか
 - (一)長岡冬師城線 横森 ほか
 - (一)南由利原鮎川線 町村 ほか

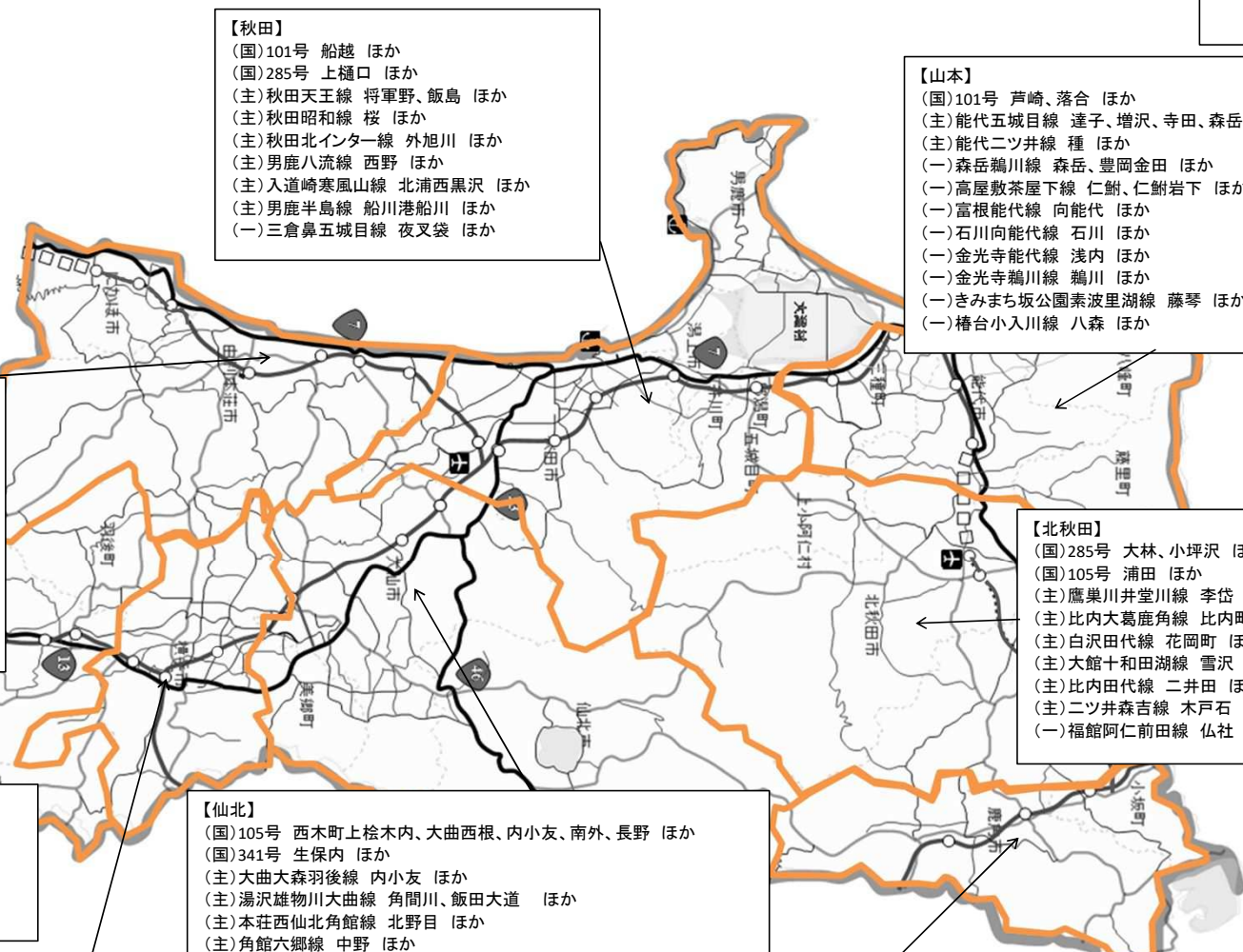
- 【北秋田】**
- (国)285号 大林、小坪沢 ほか
 - (国)105号 浦田 ほか
 - (主)鷹巣川井堂川線 李岱 ほか
 - (主)比内大葛鹿角線 比内町大葛 ほか
 - (主)白沢田代線 花岡町 ほか
 - (主)大館十和田湖線 雪沢 ほか
 - (主)比内田代線 二井田 ほか
 - (主)二ツ井森吉線 木戸石 ほか
 - (一)福館阿仁前田線 仏社 ほか

- 【雄勝】**
- (国)108号 秋ノ宮、秋ノ宮野中、上院内 ほか
 - (国)398号 倉内、皆瀬坂戸、稲川、高尾田、小安 ほか
 - (主)羽後向田館合線 田代 ほか
 - (一)稲庭高松線 宇留院内 ほか

- 【仙北】**
- (国)105号 西木町上松木内、大曲西根、内小友、南外、長野 ほか
 - (国)341号 生保内 ほか
 - (主)大曲大森羽後線 内小友 ほか
 - (主)湯沢雄物川大曲線 角間川、飯田大道 ほか
 - (主)本荘西仙北角線 北野目 ほか
 - (主)角館六郷線 中野 ほか
 - (主)田沢湖畔線 西明寺 ほか
 - (主)秋田岩見船岡線 協和船岡 ほか
 - (一)駒ヶ岳線 高野 ほか
 - (一)唐松宇津野線 協和船岡 ほか
 - (一)西山生保内線 駒ヶ岳 ほか
 - (一)大曲田沢湖線 豊岡 ほか
 - (一)淀川北野目線 強首 ほか
 - (一)水沢西仙北線 土川、土川床畑山 ほか
 - (一)白岩角館線 白岩 ほか
 - (一)広久内角館停車場線 広久内 ほか

- 【鹿角】**
- (国)282号 六月田、濁川 ほか
 - (国)103号 十和田末広、十和田大湯 ほか
 - (国)104号 大清水 ほか
 - (国)341号 熊沢国有林 ほか
 - (主)十二所花輪大湯線 野中堂、高市向、堤尻 ほか
 - (主)大館十和田湖線 尾樽部 ほか
 - (一)根瀬尾去沢線 前田、時戸 ほか
 - (一)田山花輪線 案内 ほか

- 【平鹿】**
- (国)107号 大沢、小松川、土淵、浅舞、婦気、造山 ほか
 - (主)横手大森大内線 大森町、大雄、大小屋、八沢木 ほか
 - (主)大曲大森羽後線 矢神、十日町 ほか
 - (主)湯沢雄物川大曲線 十文字町木下 ほか
 - (主)大曲横手線 黒川 ほか
 - (主)十文字羽後鳥海線 十文字町佐佐会 ほか
 - (一)野崎十文字線 折橋、下鍋倉二本松
 - (一)川連増田平鹿線 醍醐下籠田 ほか



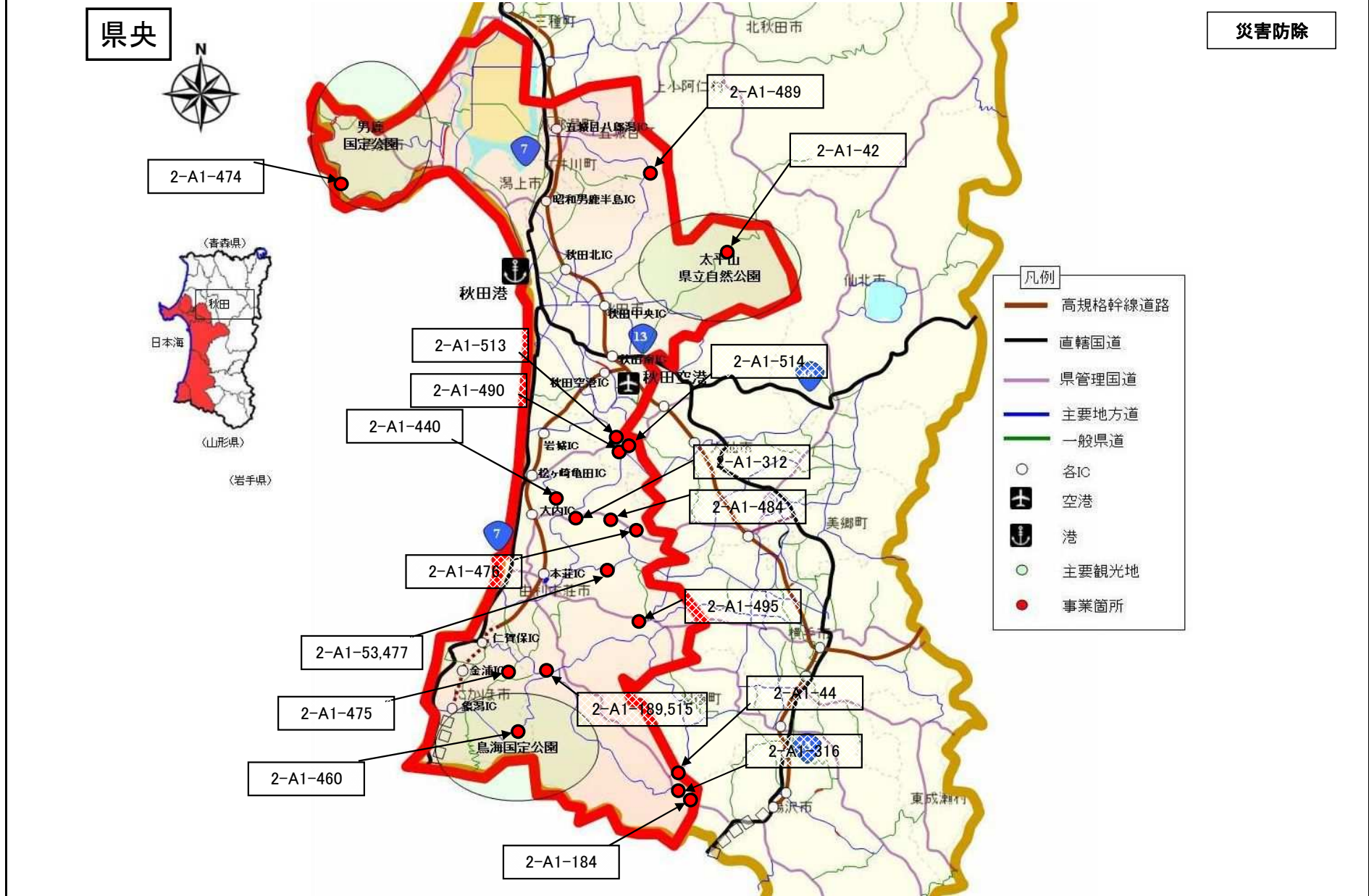
舗装

(様式第8)

社会資本総合整備計画 参考図面

(参考図面6 / 10)

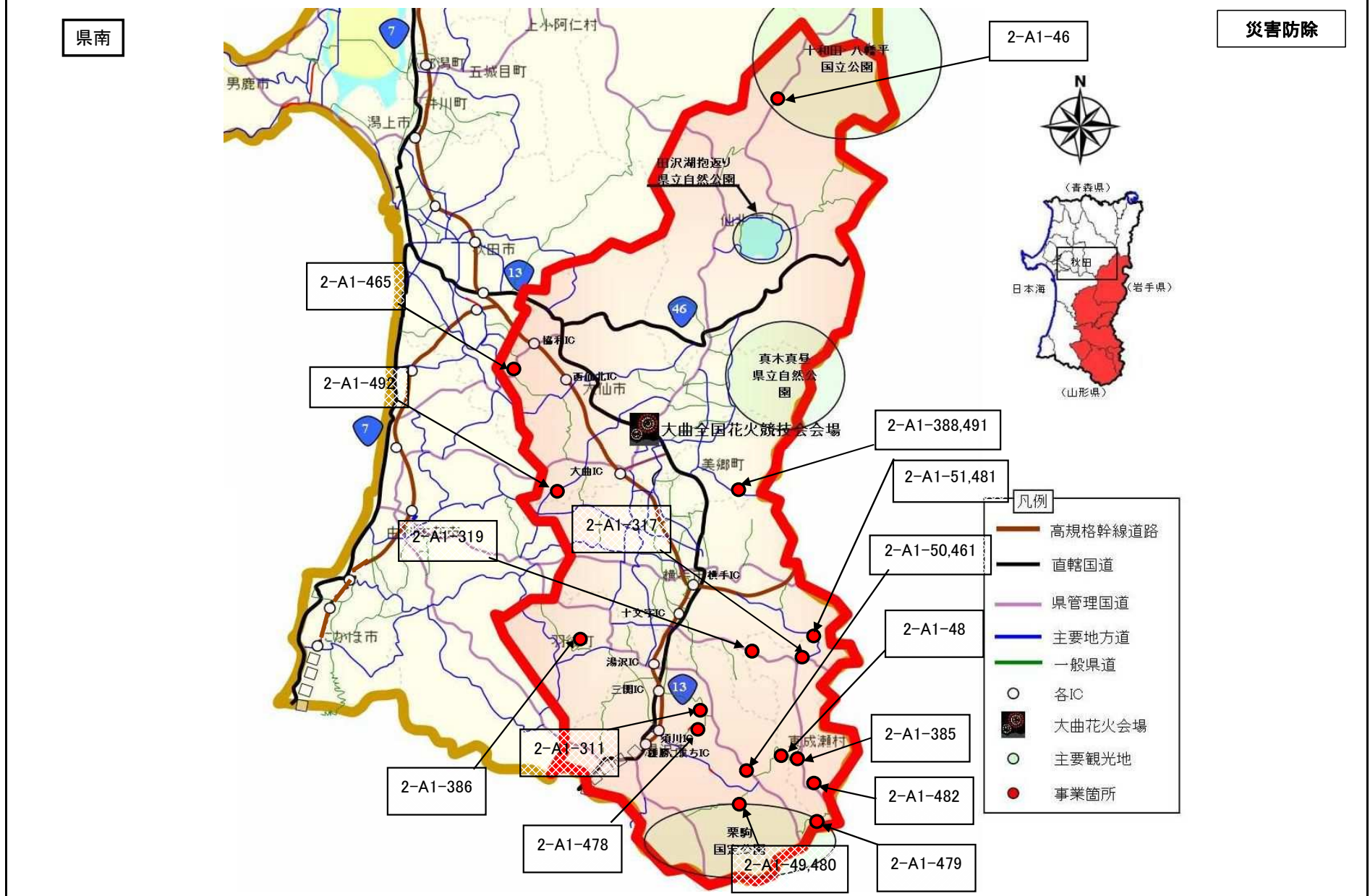
計画の名称	2 安全で災害に強く、安心・快適に暮らせる県土づくり (防災・安全)	交付団体	秋田県
計画の期間	平成31年度 ~ 令和5年度 (5年間)		



(様式第8)

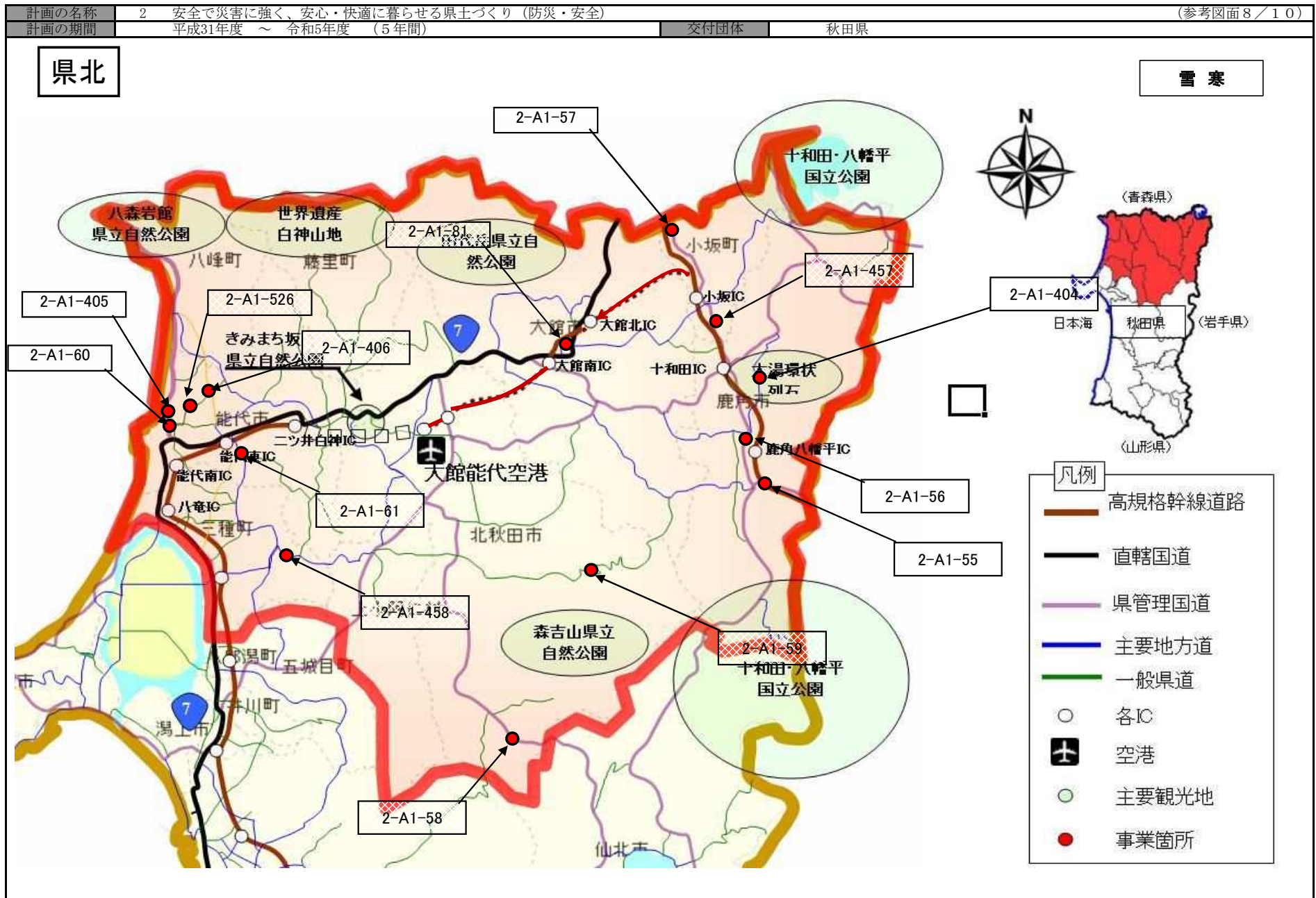
社会資本総合整備計画 参考図面

計画の名称	2 安全で災害に強く、安心・快適に暮らせる県土づくり (防災・安全)	交付団体	秋田県	(参考図面7/10)
計画の期間	平成31年度 ~ 令和5年度 (5年間)			



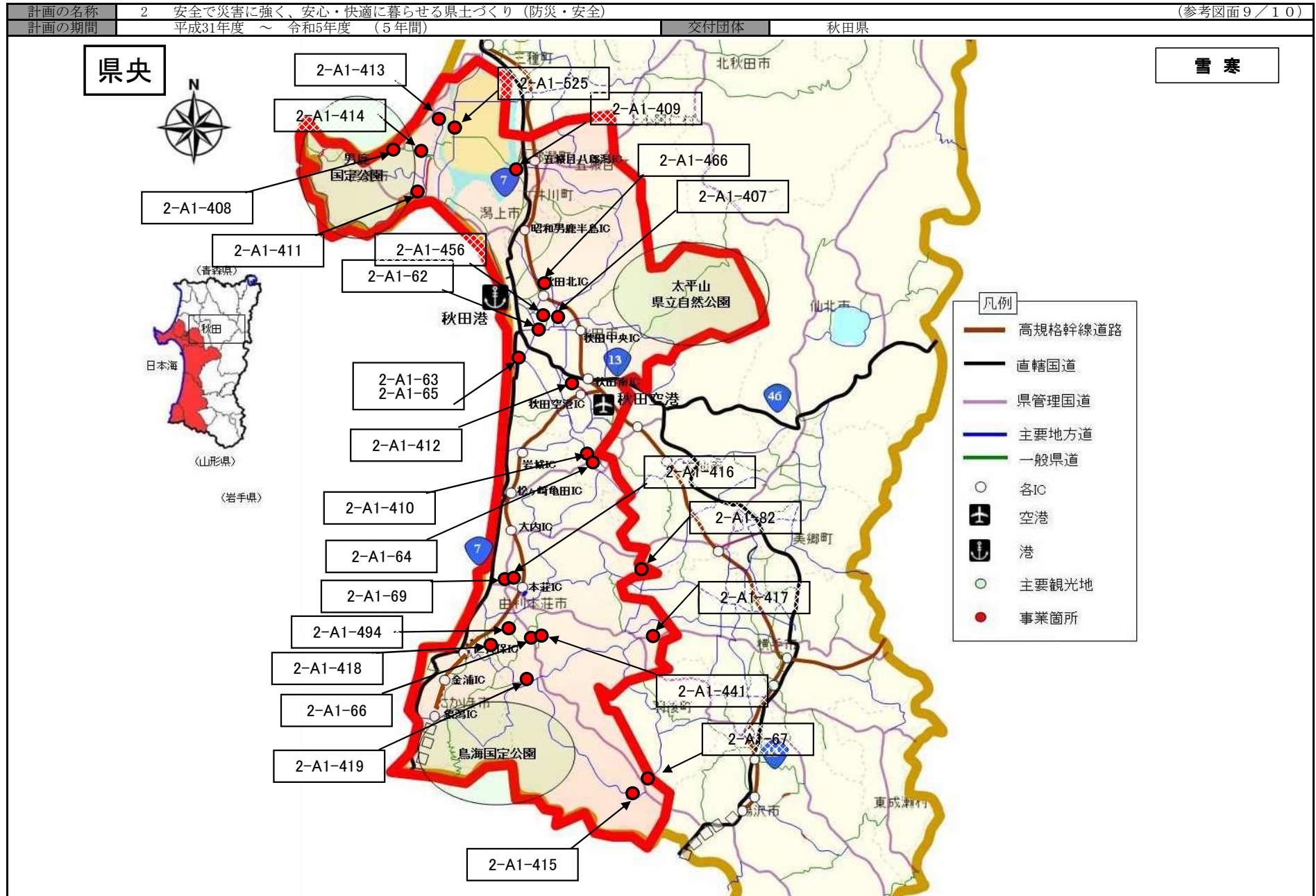
(様式第8)

社会資本総合整備計画 参考図面



(様式第8)

社会資本総合整備計画 参考図面



(様式第8)

社会資本総合整備計画 参考図面

計画の名称	2 安全で災害に強く、安心・快適に暮らせる県土づくり (防災・安全)		交付団体	秋田県	(参考図面10/10)
計画の期間	平成31年度 ~ 令和5年度 (5年間)				

