

事前評価チェックシート

計画の名称： ハード対策施設の設置・改築等による土砂災害対策推進（防災・安全）（重点）

事 前 評 価	チェック欄
I. 目標の妥当性 1) 上位計画等と整合性が確保されている。	○
I. 目標の妥当性 2) 安全・安心の確保に向けた目標が設定されている。	○
II. 計画の効果・効率性 1) 目標と指標・数値目標の整合性が確保されている。	○
II. 計画の効果・効率性 2) 指標・数値目標と事業内容の整合性が確保されている。	○
II. 計画の効果・効率性 3) 指標・数値目標が県民にとって分かりやすいものとなっている。	○
II. 計画の効果・効率性 4) 保全対象が明確であり、事業効果が期待できる。	○
III. 計画の実現可能性 1) 計画の具体性など、事業の熟度が高い。	○
III. 計画の実現可能性 2) 交付期間中の計画管理（モニタリング）を実施する予定である。	○
III. 計画の実現可能性 3) 計画について、住民等との間で合意が形成されている。	○

社会資本総合整備計画 防災・安全交付金

令和03年01月06日

計画の名称	ハード対策施設の設置・改築等による土砂災害対策推進（防災・安全）（重点）												
計画の期間	令和03年度～令和07年度（5年間）										重点配分対象の該当	○	
交付対象	秋田県												
計画の目標	集中豪雨の多発等による土砂災害発生リスク増大に対し、ハード対策施設を整備することにより、県民生活における安全・安心の確保を図る。												
全体事業費（百万円）	合計（A+B+C+D）	2,204	A	2,204	B	0	C	0	D	0	効果促進事業費の割合C / (A+B+C+D)	0	%

番号	計画の成果目標（定量的指標）			
	定量的指標の定義及び算定式	定量的指標の現況値及び目標値		
		当初現況値	中間目標値	最終目標値
		R3当初	R5末	R7末
1	県内における、要配慮者利用施設が位置する土砂災害危険箇所内の土砂災害対策実施率を70%以上に引き上げる。 土砂災害対策に着手した土砂災害危険箇所数/要配慮者利用施設が位置する土砂災害危険箇所数（40箇所）	50%	60%	70%
2	県内における、要配慮者利用施設が位置する土砂災害危険箇所内の土砂災害対策実施箇所を20箇所から28箇所に引き上げる。 要配慮者利用施設が位置する土砂災害危険箇所の対策に着手した箇所数	20箇所	24箇所	28箇所
3	砂防関係設備のライフサイクルコストを考慮した長寿命化計画について令和5年度末までに計画を変更する。 長寿命化計画変更の進捗率	0%	100%	100%

備考等	個別施設計画を含む	○	国土強靱化を含む	○	定住自立圏を含む	－	連携中枢都市圏を含む	－	流域水循環計画を含む	－	地域再生計画を含む	－
-----	-----------	---	----------	---	----------	---	------------	---	------------	---	-----------	---

A 基幹事業

基幹事業（大）	番号	事業種別	地域種別	交付対象	直接間接	事業者	種別1	種別2	要素となる事業名 (事業箇所)	事業内容 (延長・面積等)	市区町村名/ 港湾・地区名	事業実施期間（年度）					全体事業費 (百万円)	費用 便益比	個別施設計画 策定状況	
												R03	R04	R05	R06	R07				
一体的に実施することにより期待される効果																				
備考																				
砂防事業	A04-001	砂防	一般	秋田県	直接	秋田県	通常砂防	—	オンデの沢通常砂防事業	砂防堰堤工N=3基	能代市	■	■	■			342	2.0	策定済	
	A04-002	砂防	一般	秋田県	直接	秋田県	通常砂防	—	上内町1 通常砂防事業	山腹保全工	横手市	■	■	■	■		126	5.2	策定済	
	A04-003	砂防	一般	秋田県	直接	秋田県	火山砂防	—	寺田川火山砂防事業	砂防堰堤工N=2基、溪流保全 工L=1,064m	湯沢市	■	■	■	■	■		786	1.4	策定済
												小計						1,254		
急傾斜地崩壊対策事業	A06-004	急傾斜	一般	秋田県	直接	秋田県	—	—	愛宕急傾斜地崩壊対策事業	落石防護網工A=10,488㎡	横手市	■	■	■	■	■	370	7.6	策定済	
												小計						370		
その他総合的な治水事業	A08-005	総合治水	一般	秋田県	直接	秋田県	砂防等	—	雄物川圏域総合流域防災事業	長寿命化計画変更	全県	■	■	■			290		策定済	

A 基幹事業

基幹事業（大）	番号	事業種別	地域種別	交付対象	直接間接	事業者	種別1	種別2	要素となる事業名 (事業箇所)	事業内容 (延長・面積等)	市区町村名/ 港湾・地区名	事業実施期間（年度）					全体事業費 (百万円)	費用 便益比	個別施設計画 策定状況
												R03	R04	R05	R06	R07			
一体的に実施することにより期待される効果																			
備考																			
その他総合的な治水事業	A08-006	総合治水	一般	秋田県	直接	秋田県	砂防等	—	子吉川圏域総合流域防災事業	長寿命化計画変更	全県	■	■	■			75		策定済
	A08-007	総合治水	一般	秋田県	直接	秋田県	砂防等	—	米代川圏域総合流域防災事業	長寿命化計画変更	全県	■	■	■			215		策定済
											小計						580		
											合計						2,204		

計画の名称	ハート対策施設の設置・改修等による土砂災害対策の推進（防災・安全）（重点）		交付対象	秋田県
計画の期間	令和3年度	令和7年度（5年計画）		

現況図

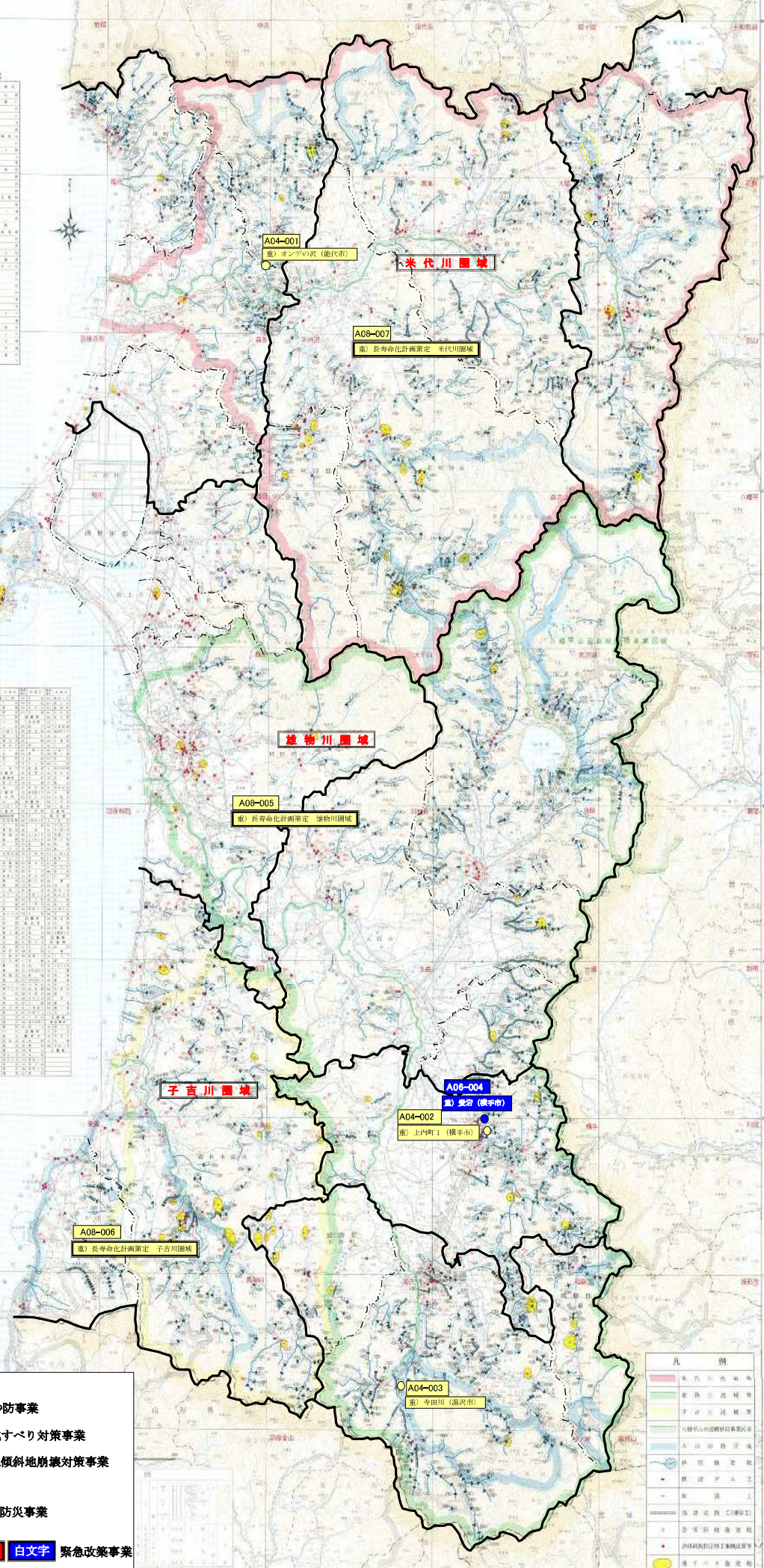
令和3年3月31日現在

地すべり防止区域

市町村	区域名	面積(㎡)	地すべり防止区域
秋田県	全県	1,234,567	〇

急傾斜地崩壊危険区域指定地

市町村	区域名	面積(㎡)	指定区域
秋田県	全県	876,543	〇



凡例

黒文字	砂防事業
白文字	地すべり対策事業
白文字	急傾斜地崩壊対策事業

※総)は総合流域防災事業
※重)は重点計画

黒文字	白文字	白文字	緊急改築事業
-----	-----	-----	--------

凡例

赤線	河川改修工事
緑線	河川改修工事
青線	河川改修工事
黄線	河川改修工事
黒線	河川改修工事
赤点	河川改修工事
青点	河川改修工事
黄点	河川改修工事
黒点	河川改修工事