

先輩たちに聞いた！

能代山本ふるさと企業

どんな会社があるの？  
業務のやりがいて？  
職場の雰囲気って？

仕事の疑問に答えます！

# 仕事ナビ2024



最新情報はこちらから→  
美の国あきたネット  
能代山本ふるさと企業「仕事ナビ」



地元就職したいけどイメージが湧かない  
就職・進学を機に地元を出るつもりだけど将来的には地元で暮らしたい  
就職について親に相談したいけど見せる資料がない

そんな悩みにこの一冊！企業・就職情報があなたの選択をサポート！

## はじめに

皆さんの身近な人たちはどんな仕事をしていますか？

能代山本地区ではたくさんの人たちが様々な仕事をしています。私たちが暮らしの中でよく見る仕事もあれば、なかなか目にする機会のない仕事もたくさんあります。

この「能代山本ふるさと企業『仕事ナビ2024』」では、能代山本地区の30社にご協力いただき、地域で働く若い社員の方々に、仕事の内容ややりがい、就職活動や仕事をしていく上での心構えのほか、職場の雰囲気などについても語ってもらっています。

様々な分野で地域を支える先輩たちの生の声を聞き、就職について考え、一緒に未来の能代山本地区、未来の秋田を創っていきましょう！

## 目次

はじめに	2	株式会社 三協運輸	20
秋田エコプラッシュ 株式会社	3	株式会社 ジェイエイ山本葬祭センター	21
秋田海陸 株式会社	4	庄内機械 株式会社	22
株式会社 秋田銀行	5	株式会社 松峰園	23
あきた白神農業協同組合	6	中国木材 株式会社	24
秋木製鋼 株式会社	7	東北ポートサービス 株式会社	25
アキモク鉄工 株式会社	8	成田建設 株式会社	26
アキモクボード 株式会社	9	能代運輸 株式会社	27
株式会社 市川スチールエンジニアリング	10	能代オリエンタルモーター 株式会社	28
株式会社 伊徳	11	能代電設工業 株式会社	29
株式会社 n-fプロダクション	12	社会福祉法人 能代ふくし会	30
株式会社 エムウインズ	13	株式会社 ハムセンター秋田	31
大森建設 株式会社	14	有限会社 南建設工業	32
株式会社 協立	15	ミネベアコネクト 株式会社	33
キョーリン製薬グループ工場 株式会社	16	株式会社 やさしい風	34
幸和リース 株式会社	17	<info 能代山本地区の農業とは？>	35
<こっちゃけ会員登録、オススメしてます！>	18	<秋田暮らしのススメ！>	36
<県の就活支援事業はコチラ！>	19		

## 掲載順・掲載内容について

- 記事は事業所名の50音順に掲載しています。
- 令和5年4月時点（本誌原稿作成時点）の情報を基に内容を掲載しています。会社概要、勤務条件など、最新のデータでない場合がありますので、詳細については求人票等により確認をお願いします。



- このマークがついているのは、（一社）あきた結婚支援センターに「会員団体」として登録している企業です。
- 「会員団体」は、センターの会員登録、イベント情報の提供や参加促進、会員団体同士の交流会（企業間交流）等を行い、自社等の従業員の出会いの機会づくりを応援しています。

女性活躍  
推進企業  
(女活法)

仕事・子育て  
両立支援企業  
(次世代法)

- このマークがついているのは、女性の職業生活における活躍の推進に関する法律（女活法）又は次世代育成支援対策推進法（次世代法）に基づく「一般事業主行動計画」を策定した企業です。
- 行動計画を策定している企業は、自社の女性従業員の活躍推進や、仕事と育児・家庭との両立支援など、女性も男性も働きやすい職場づくりに取り組んでいます。

地域未来  
牽引企業

- このマークがついているのは、経済産業省により「地域未来牽引企業」に選定された企業です。
- 「地域未来牽引企業」とは、地域経済の中心的な担い手となりうる事業者を指します。



# 秋田エコプラッシュ 株式会社

〒016-0122 能代市扇田字扇淵11-1



**伊藤 正晴さん**  
イトウ マサハル  
令和5年4月 入社  
総務部総務課

## Q. 入社したきっかけと、現在の仕事内容は何ですか？

**A.** リサイクルを通じて、プラスチックの原料や商品の製造まで手掛けていることと、海岸清掃など地域に根差した取り組みをしていることから入社を決めました。現在は総務部に所属し、従業員の勤怠管理や書類作成、電話対応などを行っています。

## Q. どのようなところにやりがいを感じますか？

**A.** 正確に業務を行えたときや対応できる業務が増えたときにやりがいを感じます。また、月に1度行われる海岸清掃を通じて、地域の自然環境を保全できたときに達成感を感じています。

## Q. 職場はどのような雰囲気ですか？

**A.** 工場・事務所を問わず、お互いに教えあうことで高めあう雰囲気があります。また、休憩のときには他愛もない会話をするなど、オンオフの切り替えがしっかりしている職場だと思います。

## Q. 地元で就職してよかったと思うことは何ですか？

**A.** 家族や友人など気軽に相談できる人が身近にいることだと思います。また、慣れ親しんだ地域の自然や文化も自分をリラックスさせてくれるので、その点も良かったと感じています。

## 後輩たちへメッセージ

**進学・就職を問わず、自分の選んだ道を正解にできるよう頑張ってください！**



## 伊藤さんのある日のスケジュール

- 6:00 ◆起床
- 8:30 ◆ 出社、メール確認、ラジオ体操、課ごとのミーティング
- 8:45 ◆ 勤怠管理、書類作成、電話対応
- 12:00 ◆ 昼食、休憩
- 13:00 ◆ 勤怠管理、書類作成、電話対応
- 17:30 ◆ 退社
- 18:30 ◆ 帰宅
- 23:00 ◆ 就寝



## 会社概要

代表者名：代表取締役 木村 好伸  
従業員数：64人(男性48人、女性16人)  
TEL：0185-58-5600  
FAX：0185-58-5601  
URL：<https://www.ecoplash.co.jp/>  
Eメール：[jinja@ecoplash.co.jp](mailto:jinja@ecoplash.co.jp)

## Q. どのような企業ですか？

**A.** 北部エコタウン事業に認定され、『リサイクルを通じて地球も人も豊かに』を企業理念として、一般家庭および事業所から排出される廃プラスチックを資源として再生し、大型射出成型機でプラスチック製品を成型製造しています。地域の再生可能エネルギーの活用、海岸清掃などを積極的に行い環境負荷の削減および循環型社会の構築に向け、地域とともに持続的な成長を目指しています。

## Q. どのような人材を求めていますか？

**A.** さらなる事業拡大を視野に意欲的な人材を広く求めています。仕事を通じて社会に貢献する実感を持ちたい人、地域に密着した仕事に従事したい人、幅広いことに興味を持ち、意欲的に学べる人、目標達成に向けて計画的に行動できる人、一つでも該当する方であればまずは基準クリアです。また、当てはまっているか自信がない、一つも該当しないといった方もご安心ください。この項目に該当することは望ましいことですが、『常に先を目指し続ける人』すなわち物事への好奇心や問題意識、そして仕事への情熱を絶やさず取り組める人を求めています。

## 勤務条件

初任給：高卒 165,000円  
専門卒 190,000円  
大卒 190,000円  
諸手当：皆勤手当、連続稼働手当、通勤手当、深夜手当、役職手当 ほか  
30代平均給与：250,000円  
賞与：年2回(7月、12月)  
勤務時間：①8:30~17:30(日勤)、  
②16:00~1:00(2直)、  
③23:45~8:45(3直)  
休日・休暇：土・日曜日、祝日、夏季休暇、年末年始、その他(年間変形制)  
福利厚生：社会保険(雇用、労災、健康、厚生)、資格取得支援、退職金制度、慶弔見舞金  
取得可能な資格：業務上必要と判断するもの全般(作業関連、有機溶剤資格、成形技能資格 ほか)



# 秋田海陸 株式会社

〒011-8585 秋田市土崎港西二丁目5-9 (本社)  
〒016-0807 能代市字大森山1-21 (能代営業所)



女性活躍  
推進企業  
(女活法)

仕事・子育て  
両立支援企業  
(次世代法)



阿部 慎太郎さん

アベ シンタロウ

令和3年4月 入社

能代営業所 現業職

## Q. 入社したきっかけと、現在の 仕事内容は何ですか？

A. 今の会社に勤めている高校の先輩から、生活に欠かせない電気を作る仕事に携わっているという話を聞き、以前から生活を支える仕事に興味があったことから志望しました。今は火力発電所内で燃料の石炭を取り扱う業務を行っています。

## Q. どのようなところに やりがいを感じますか？

A. 家でテレビを見たり、冷蔵庫から出した冷たいジュースを飲んだりしたときに、自分たちの仕事によって日々の快適な生活が保たれていると思うと、とてもやりがいを感じます。

## Q. 職場はどのような雰囲気ですか？

A. 一人ひとりが責任を持って仕事に打ち込みつつも、仕事中でも休憩中でも気軽に先輩達と話ができるため、打ち解けやすい職場だと感じます。

## Q. 高校時代に打ち込んだことは何ですか？

A. 高校時代は野球部に所属していました。その中で、仲間とのコミュニケーションや先を見据えた行動をとることの重要性を学び、それは今の仕事で生きていていると思います。

先輩たちへメッセージ

目標に向かって全力で一緒に頑張りましょう。



## 阿部さんの ある日の スケジュール

6:00 ◆起床

7:00 ◆出社、作業前ミーティング

7:30 ◆作業開始



12:00 ◆昼食、休憩



13:00 ◆作業前の設備点検、  
重機作業開始

15:00 ◆交代作業員への業務  
引継ぎミーティング

15:30 ◆退勤

16:00 ◆帰宅

23:00 ◆就寝



## 会社概要

代表者名：代表取締役社長 西宮 公平  
従業員数：189人(男性171人、女性18人)  
TEL：018-845-0185  
FAX：018-847-5131  
URL：<http://www.kairiku.co.jp>  
Eメール：[kakeru\\_m@kairiku.co.jp](mailto:kakeru_m@kairiku.co.jp)

## Q. どのような企業ですか？

A. 能代港、船川港、秋田港の県内3港で船舶貨物の取り扱いを中心に事業を行う、秋田と世界をつなぐ総合物流企業です。継続した新卒採用と離職者の少なさから幅広い世代の社員が活躍しています。出産や育児、健康など私生活面へのサポートにも力を入れています。

## Q. どのような人材を求めていますか？

A. 全てのことを「自分事」として仕事に取り組むことができ、「できない理由」を考えるのではなく、「できる方法」を考えられる人を求めています。入社後は様々な資格取得に取り組んでもらいますが、勉強会開催や取得費用は会社が全額負担し、バックアップしていきます。

## 勤務条件

初任給：高卒 164,280円  
大卒 218,850円  
諸手当：時間外手当、通勤手当、家族手当、資格手当、作業手当、乗車手当、食事手当  
30代平均給与：5,234,135円  
賞与：年2回(7月、12月)  
勤務時間：8:30~16:30 (交代勤務の場合7:00~15:00、15:00~23:00、23:00~7:00)  
休日・休暇：日曜、祝日、週休(3日/月)、年末年始休暇、夏季休暇、メーデー(5月1日)、特別休暇(1月・6月に各1日)、結婚休暇、出産休暇、年次有給休暇(最大50日)、積立休暇(最大50日)  
福利厚生：各種社会保険、退職金制度、宿泊施設助成制度 ほか  
取得可能な資格：業務に必要な免許資格取得費用を全額補助します



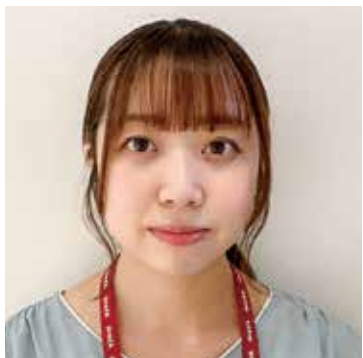


# 株式会社 秋田銀行

〒010-8655 秋田市山王三丁目2-1 (本社)  
〒016-0825 能代市柳町1-18 (能代支店)

女性活躍  
推進企業  
(女活法)

仕事・子育て  
両立支援企業  
(次世代法)



飯坂 百々南さん

イイサカ モモナ

令和2年4月 入行

能代支店 渉外係

## Q. 入社したきっかけと、現在の 仕事内容は何かですか？

A. 地元就職を考えていた際に当行の職場見学をさせていただき、働いている行員の方々の姿に魅力を感じ、志望しました。現在は渉外係として個人のお客様を中心に資産運用や相続などに関するご提案を行っています。

## Q. どのようなところに やりがいを感じますか？

A. お客様から感謝の言葉をいただいた際は、とてもやりがいを感じます。様々な面でお客様のお役に立てるように最良の情報提供、ご提案ができるよう日々頑張っています。

## Q. 職場はどのような雰囲気ですか？

A. 年齢問わず優しい方ばかりで、とても相談しやすく良い環境で業務を行っています。また年齢が近い行員も多く、仕事以外のことも気軽に話せます。

## Q. 地元で就職してよかったと思うことは何かですか？

A. 家族や友人が近くにいるため、困ったことがあればすぐに相談できる安心感があるところです。また、地元の話を通してお客様とコミュニケーションがとりやすく、仕事にもいかされています。

## 先輩たちへメッセージ

周りの人によく相談して、たくさん考えて、自分が本当に  
やりたいことを見つけてください！



## 飯坂さんの ある日の スケジュール

6:30 ◆起床

8:30 ◆始業、開店準備

9:00 ◆開店、訪問準備

9:30 ◆お客様へ訪問



12:00 ◆昼食、休憩

13:00 ◆お客様へ訪問

15:00 ◆閉店、勘定締め

16:00 ◆事務整備



17:00 ◆終業、帰宅

23:00 ◆就寝



## 会社概要

代表者名：取締役頭取 新谷 明弘  
従業員数：1,280人(男性722人、女性558人)  
TEL：018-863-1212  
FAX：018-866-7023  
URL：https://www.akita-bank.co.jp/  
Eメール：saiyo@akita-bank.co.jp

## 勤務条件

初任給：高卒 153,000円  
専門卒 166,000円  
短大卒 166,000円  
大卒 220,000円  
諸手当：超過勤務料、通勤手当、住居手当、家族手当 ほか  
30代平均給与：707万円(35歳・2022年度モデル年間賃金)  
賞与：年2回(6月、12月)  
勤務時間：8:30~17:00  
(うち昼休憩60分)  
休日・休暇：土・日曜・祝日、年末年始、連続休暇、シーズン休暇、産休・育休、パパママ休暇、リフレッシュ休暇 ほか  
福利厚生：各種社会保険、共済会、行員持株会、行員財産形成貯蓄、資格取得支援・奨励金、表彰制度 ほか  
取得可能な資格：証券外務員資格、各種保険募集人資格 ほか

## Q. どのような企業ですか？

A. 当行は1879年の創業以来、一貫して「地域共栄」を経営理念に掲げ、郷土秋田を中心とした地域経済の発展に貢献してきました。高齢化社会への対応を展望し、持続可能な発展のため、事業承継の支援や高齢者の「活きがい」の創造に取り組むなど、地域が抱える課題を多面的に捉え将来につながる施策を展開しています。

## Q. どのような人材を求めていますか？

A. 地域経済を取り巻く環境が激変する中で「地域共栄」を実践していくためには、地域の発展に何をすべきか考え、主体的に取り組める人材が必要です。資格取得に対する奨励金制度や、各種研修、企業内大学の実施など行員がスキルアップできる環境を用意し、一人ひとりの成長を大切にしています。

秋田銀行

# あきた白神農業協同組合

〒016-0102 能代市字一本木47

女性活躍  
推進企業  
(女活法)

仕事・子育て  
両立支援企業  
(次世代法)



田村 龍騎さん

タムラ リュウキ

令和5年4月 入組

営農部 藤里営農センター 生活担当

## Q. 入社したきっかけと、現在の 仕事内容は何ですか？

A. 高校で生物資源科（アグリサイエンスコース）を選択しており、そこで野菜や花きを育てることの楽しさを知ったことがきっかけです。現在は、窓口対応や注文品の配達を中心に行っています。

## Q. どのようなところに やりがいを感じますか？

A. 配達で注文品を届けた際に「ありがとうございます」と言われたとき、とてもやりがいを感じ頑張っていました。

## Q. 職場はどのような雰囲気ですか？

A. 困ったことがあったときは親身になって相談に乗ってくれる方々ばかりで、和気あいあいと自分の意見を話せる職場環境です。

## Q. 休日は何をして過ごしていますか？

A. 友達とカラオケに行ったり映画を観たりしています。趣味のファンアートも楽しんでいます。

## 先輩たちへメッセージ

新しい環境で挑戦することを忘れず、  
ゼロからの積み上げを楽しもう。



## 田村さんの ある日の スケジュール

6:00 ◆起床

8:10 ◆出社

8:30 ◆窓口来客対応、電話対応



12:00 ◆昼食、休憩



13:00 ◆窓口来客対応、注文品配達

17:00 ◆退社

17:40 ◆帰宅

22:30 ◆就寝



## 会社概要

代表者名：代表理事組合長 工藤 巖  
従業員数：259人(男性131人、女性128人)  
TEL：0185-58-3000  
FAX：0185-58-2002  
URL：<https://akita-shirakami.jp/>  
Eメール：[jaakitashirakami@shirakami.or.jp](mailto:jaakitashirakami@shirakami.or.jp)

## Q. どのような企業ですか？

A. 「白神山地」のふもと、健康で豊かな「農」を基本に人と自然のかかわりを大切に、地域に愛され信頼される「JA」を目指しています。職員の福利厚生では、子育てと仕事の両立を目指し、育児休暇や看護休暇を積極的に取得できる環境づくりを確立しています。

## Q. どのような人材を求めていますか？

A. JA業務は組合員や地域住民の方と接する機会が多いため、何事にも積極的に取り組める明るく元気な人材を求めています。人材育成のための教育研修制度があり、各業務において必要な資格取得の推進と費用補助を行っています。

## 勤務条件

初任給：高卒 140,700円～  
専門卒 142,900円～  
短大卒 142,900円～  
大卒 154,600円～  
諸手当：通勤手当、扶養手当、職務・資格手当、借家手当 ほか  
賞与：年2回（夏季・年末）  
勤務時間：8:30～17:00  
休日・休暇：土日祝祭日、年末年始、有給休暇、特別休暇（夏季、慶弔、看護ほか）  
福利厚生：社会保険（雇用、労災、健康、厚生年金）、退職金（勤続3年以上）、制服貸与、健康診断  
取得可能な資格：各業務において必要な資格取得を推進（資格取得費用補助）



# 秋木製鋼 株式会社

〒016-0814 能代市能代町中川原26



地域未来  
牽引企業



三浦 萌華さん

ミウラ モエカ

令和3年3月 入社

営業部 本社営業係

## Q. 入社したきっかけと、現在の 仕事内容は何ですか？

A. インターンシップで訪問した際に雰囲気良く、明るくて働きやすそうな会社だなと感じ入社を希望しました。製造業で私にできるか少し不安もありましたが、今は営業サポートをして営業業務の勉強中です。

## Q. どのようなところに やりがいを感じますか？

A. 注文をいただいてからお客様へ納めるところまで携われることにやりがいを感じています。まだサポート業務がメインですが小さい製品でも自分で注文をとった製品が出荷されたときにはとても嬉しく感じました。

## Q. 職場はどのような雰囲気ですか？

A. 頼もしい先輩がたくさんいて、分からないことがあれば優しく丁寧に指導してくれるので働きやすい環境です。また明るく雰囲気もとても良いと感じています。

## Q. 休日は何をして過ごしていますか？

A. 土日休みなので、友達と買い物に出かけたり映画を見たりしています。連休には旅行に行くこともあります。時には会社の先輩方とも飲みに行き楽しく過ごしています。

## 先輩たちへメッセージ

**不安はあると思いますが、悔いのないように  
全力で頑張ってください！**



## 三浦さんの ある日の スケジュール

6:30 ◆ 起床、出社準備

8:00 ◆ 出社

8:15 ◆ ミーティング

9:00 ◆ メールチェック、日常業務



12:00 ◆ 昼休み

13:00 ◆ 仕事再開



17:00 ◆ 退社

17:30 ◆ 帰宅

23:00 ◆ 就寝



## 会社概要

代表者名：代表取締役社長 高崎 融  
従業員数：99人(男性92人、女性7人)  
TEL：0185-52-6311  
FAX：0185-52-6314  
URL：<http://www.akimoku.co.jp/>  
Eメール：[y.satou@akimoku.co.jp](mailto:y.satou@akimoku.co.jp)

## Q. どのような企業ですか？

A. 弊社は、技術の力で社会に貢献することをモットーに、時代のニーズを的確に捉え、お客様に信頼され、より豊かな環境と人間を尊重できる企業スピリッツを目指し、次世代の技術革新にチャレンジしています。主に重電部品(発電プラント向け)、バルブ、ポンプ、破碎機部品などの鋳鋼品の製造及び加工組立を行っております。

## Q. どのような人材を求めていますか？

A. ものづくりに興味があり、何事にもチャレンジする人、「働く動機」を自分自身の中に持っている人、職場でコミュニケーションが取れる人を求めています。鋳鋼品の製造を行っている会社は多くありませんので、弊社に入社する人は皆さん初めての作業ばかりです。必要な資格は入社後に会社負担で取得していただくので、資格は特に問いません。

## 勤務条件

初任給：高卒 170,000円  
大卒 190,000円  
諸手当：技能手当、役付手当、家族手当、住宅手当、通勤手当ほか  
30代平均給与：270,000円程度  
賞与：年2回(7月、12月)  
勤務時間：8:00~17:00(交替制の職種あり22:00~7:00)  
休日・休暇：年間休日数108日 日曜、祝祭日、週休2日制(1年単位の變形制)  
福利厚生：社会保険完備、退職金制度、共済会制度、作業服支給、昼食支給(自己負担あり)  
取得可能な資格：業務に必要な資格の取得は全て会社で負担します。(非破壊検査 ほか)





# アキモク鉄工 株式会社

〒016-0122 能代市扇田字柑子畑1-29



**松田 優奈さん**

マツタ ユナ

令和5年4月 入社

製造グループ機械・業務係

## Q. 入社したきっかけと、現在の仕事内容は何ですか？

A. 高校で専攻していた学科と全く違う製造の業務の仕事に興味を持ち、入社しました。現在は、製作に必要な材料の手配や注文書の作成などを行っています。

## Q. どのようなところにやりがいを感じますか？

A. 自分が注文したものが製品となって出荷されたときにやりがいを感じます。

## Q. 職場はどのような雰囲気ですか？

A. 優しい先輩が多く、和気あいあいとしています。仕事も一つずつ教えてくださるので、とても仕事しやすい環境です。

## Q. 地元で就職してよかったと思うことは何ですか？

A. 家族や友人が近くにいるので、困ったときに助けてもらえる環境があることです。また、生まれ育った地元で貢献できることです。

## 先輩たちへメッセージ

**不安になることもあると思いますが、  
あまり気負わずに頑張ってください。**



## 松田さんのある日のスケジュール

6:30 ◆起床

8:00 ◆入社、ラジオ体操

8:05 ◆作業日報入力、見積

10:00 ◆休憩

10:05 ◆材料手配、注文書作成



12:00 ◆昼食、休憩

12:50 ◆材料手配、注文書作成



15:00 ◆休憩

15:05 ◆材料手配、注文書作成

17:00 ◆退社

17:20 ◆帰宅

0:00 ◆就寝



## 会社概要

代表者名：代表取締役 花下 智之  
従業員数：29人(男性25人、女性4人)  
TEL：0185-58-3691  
FAX：0185-58-3688  
URL：<http://www.akimoku-iw.jp>  
Eメール：[sugo@akimoku-iw.jp](mailto:sugo@akimoku-iw.jp)

## Q. どのような企業ですか？

A. 当社は「顧客の信頼と称賛を得る製品を提供する」を品質方針と定め、航空機関連製品、産業機械製品、橋や水門など公共事業を主とした鋼構造物製品を製造しています。育児休暇などを積極的に推進しており、快適職場推進計画認定事業場として認定されています。

## Q. どのような人材を求めていますか？

A. 会社の一員として、仕事のみならず何事にも前向きに努力し、周囲の人と協力してやってくれる人を求めています。当社では公共事業のための資格取得を奨励し、資格取得のための経費は全て会社で負担しサポートをしています。

## 勤務条件

初任給：高卒 168,000円  
(148,000円+特別手当20,000円)  
専門・短大卒 178,000円  
(158,000円+特別手当20,000円)  
大卒 188,000円  
(168,000円+特別手当20,000円)  
諸手当：通勤手当、家族手当、各種資格手当、役付手当、住宅手当  
30代平均給与：262,000円  
賞与：年2回 賞与あり  
勤務時間：8:00~17:00  
休日・休暇：年間休日数110日  
福利厚生：雇用保険、労災保険、健康保険、厚生年金、退職金共済、退職金制度  
取得可能な資格：各種溶接資格、一級・二級土木施工管理技士





# アキモクボード 株式会社

〒016-0121 能代市鹹淵字亥の台2-6



**児玉 知尋さん**

コダマ チヒロ

令和5年3月 入社

業務部総務経理担当

## Q. 入社したきっかけと、現在の仕事内容は何ですか？

**A.** インターンシップがきっかけです。皆さんの業務に取り組む姿勢を見て志望しました。現在は電話対応、来客対応、勤務表の作成管理をしています。

## Q. どのようなところにやりがいを感じますか？

**A.** 従業員のサポートになっていることに、やりがいを感じます。

## Q. 職場はどのような雰囲気ですか？

**A.** 報告・連絡・相談ができていく職場で、助け合いながら業務を遂行していて、とても良い雰囲気です。

## Q. 高校時代に打ち込んだことは何ですか？

**A.** 高校時代はビジネス情報部に所属し、主にパソコン操作の技術の向上や資格取得をしてきました。その中で仲間と協力することの大切さやコミュニケーション能力を高めることができました。

先輩たちへメッセージ

**何事にも挑戦し自分がやりたい仕事を見つけよう。**



## 児玉さんのある日のスケジュール

6:30 ◆起床

7:30 ◆出社、掃除

8:00 ◆始業

9:30 ◆銀行業務など



12:00 ◆昼休憩

13:00 ◆事務作業

17:00 ◆退社



## 会社概要

代表者名：代表取締役 山田 高純  
従業員数：41人(男性30人、女性11人)  
TEL：0185-58-3131  
FAX：0185-58-3133  
Eメール：ichikawa@akimoku-ib.com

## Q. どのような企業ですか？

**A.** 木質繊維板ハードボード、インシュレーションボードの日本産業規格認証工場（JIS）です。同等な工場は日本に2社しかありません。会社での交流会は年3回開催しており、忘年会に関しては景品も出しております。

## Q. どのような人材を求めていますか？

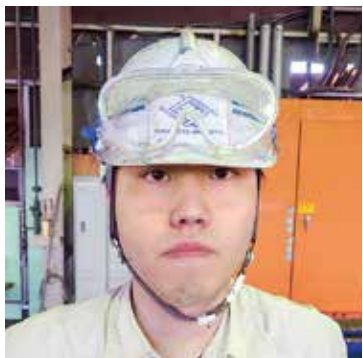
**A.** 年齢は問いません。勤務時間も要相談。資格に関しては当社で必要と考えられれば全額補助します。

## 勤務条件

初任給：高卒 151,400円  
諸手当：通勤手当、交替手当、役付手当  
30代平均給与：162,550円  
賞与：年2~3回（夏7月、冬12月、期末3月）  
勤務時間：8:00~17:00  
14:00~23:00  
休日・休暇：年間カレンダーによる(年105日)  
福利厚生：各種社会保険、作業服支給、退職金制度  
取得可能な資格：フォークリフト運転免許、大型特殊 ほか

# 株式会社 市川スチールエンジニアリング

〒133-0055 東京都江戸川区西篠崎2-7-23 (本社)  
〒016-0111 能代市仁井田白山83-2 (秋田工場)



**小山内 耀佑さん**

オサナイ ヨウスケ

令和5年5月 入社

品質管理

## Q. 入社したきっかけと、現在の仕事内容は何ですか？

A. 自宅から通いやすく、自分たちがいつも何気なく見ている建物がどのような工程で造られているのか気になったからです。現在は溶接した鉄骨をミスがないか目視で確認し、長さにずれがないかを確かめる作業をしています。

## Q. どのようなところにやりがいを感じますか？

A. 完成した鉄骨の欠品確認を行い、出荷前に欠品を見つけることができたときです。その工程を経て、建物が無事完成したときにやりがいを感じます。

## Q. 職場はどのような雰囲気ですか？

A. 工場内は穏やかな雰囲気です。分からないときは教えてもらったり手伝ってもらったりしながら作業をしています。

## Q. 地元で就職してよかったと思うことは何ですか？

A. 地元で就職し自宅から通勤していますが、金銭的に余裕ができ、勤務終了後のプライベートの時間も作りやすいです。

先輩たちへメッセージ

どんな仕事でも必ず誰かの役に立っているので、  
何事にも積極的にチャレンジしてください。



小山内さんの  
ある日の  
スケジュール

7:00 ◆ 起床、準備

8:00 ◆ 出社(事務所か工場)



12:00 ◆ 昼休憩

12:50 ◆ 事務仕事が工場で検査



17:00 ◆ 退社

21:00 ◆ 友人とゲーム、通話

23:00 ◆ 就寝

## 会社概要

代表者名：代表取締役 市川 幸司  
従業員数：89人(男性77人、女性12人)  
TEL：0185-74-7775  
FAX：0185-74-7776  
URL：<https://www.ichikawa-steel.co.jp/>  
Eメール：[info@ichikawa-steel.co.jp](mailto:info@ichikawa-steel.co.jp)

## Q. どのような企業ですか？

A. 建物の基盤となる鉄骨の設計から製造までを行い、販売しています。弊社にて提供する鉄鋼製品、鉄鋼技術は徹底した管理体制の下、品質維持向上により多種多様な製品に対応することができます。安全で高品質な製品をお届けします。

## Q. どのような人材を求めていますか？

A. 積極的に技術を身につけることができる方、いろいろな人とコミュニケーションを通じて自分を高められる方を求めます。資格は入社してから一緒に勉強していきます。スキルアップを支援します。

## 勤務条件

初任給：高卒 164,000円  
専門卒 167,000円  
短大卒 167,000円  
大卒 170,000円  
諸手当：通勤、住宅、家族、貢献手当  
ほか  
30代平均給与：277,620円  
賞与：年1回  
勤務時間：8:00~17:00 (休憩75分)  
休日・休暇：日・祝日、夏季、年末年始、その他(会社カレンダーによる)  
福利厚生：社会保険完備、資格取得助成  
ほか  
取得可能な資格：玉掛け技能講習、ガス溶接  
技能講習 ほか



ICHIKAWA STEEL ENGINEERING



# 株式会社 伊徳

〒017-0046 大館市清水四丁目4-15

女性活躍  
推進企業  
(女活法)

仕事・子育て  
両立支援企業  
(次世代法)



金谷 樹生さん

カネヤ タツキ

令和4年4月 入社

いとくニツ井SC 精肉部門担当

## Q. 入社したきっかけと、現在の 仕事内容は何ですか？

A. 地元のために働きたいという思いがあり、大学の先輩も多く入社していると知って説明会に参加したのがきっかけです。現在は精肉部門で豚肉全般の商品作りを行っております。

## Q. どのようなところに やりがいを感じますか？

A. 自分で作った商品が売り場から売れていくのを見たとき、自分が地域の食を支えている実感が湧き、『もっと頑張ろう』という意欲につながります。

## Q. 職場はどのような雰囲気ですか？

A. 自分が所属する部門だけでなく、店舗全体が明るく楽しい雰囲気です。とても頼りがいのある先輩ばかりで、入社したばかりの時でもあまり緊張することなく仕事ことができました。

## Q. 休日は何をして過ごしていますか？

A. インドア派でしたが、通勤によって車の運転が鍛えられたので、車を使って買い物に出かけたり、県内をドライブしたりしています。

先輩たちへメッセージ

分からないことがあれば先輩社員が優しく教えてくれる職場です！



## 金谷さんの ある日の スケジュール

4:30 ◆起床

6:00 ◆出社、業務開始(商品作り)



12:30 ◆昼休憩



14:00 ◆業務再開(マークダウン、トレサビ、売り場チェック)

16:00 ◆退社

23:00 ◆就寝



## 会社概要

代表者名：代表取締役社長 塚本 徹  
従業員数：3,942人(男性952人、女性2,990人)  
TEL：0186-49-2254  
FAX：0186-49-7302  
URL：<https://www.itoku.co.jp>  
Eメール：[saiyou@itoku.co.jp](mailto:saiyou@itoku.co.jp)

## 勤務条件

初任給：高卒 179,000円  
専門卒 189,000円  
短大卒 189,000円  
大卒 209,000円  
諸手当：オールエリア手当、通勤手当  
ほか  
30代平均給与：約300,000円  
賞与：年2回(約3か月分) + 業績連動分  
勤務時間：実働8時間(変形労働時間制)  
休日・休暇：年間108回(1月期10回、3月期8回、他は月9回)  
福利厚生：社宅補助、CoGCa社員特典付与  
取得可能な資格：第二種衛生管理者 ほか

## Q. どのような企業ですか？

A. 『暮らし提案』をコンセプトに、メニューが決まるスーパーマーケットを目指しています。店舗は秋田県22店舗、青森県6店舗展開しており、一部店舗には衣料品、フードサービス、100円ショップの取り扱いもあります。また、店舗とは別に惣菜工場や温泉も所有しています。

## Q. どのような人材を求めていますか？

A. 食品、接客、販売に関わるお仕事ですので、①食に興味関心がある人 ②健康に興味関心がある人 ③人と関わることが好きな人 ④自ら率先して挨拶ができる人 を求めています。



# 株式会社 n-f プロダクション

〒016-0863 能代市字後谷地16-32



藤田 琉夢さん

フジタ リノン

令和5年3月 入社

介護・生活サポート

## Q. 入社したきっかけと、現在の仕事内容は何ですか？

A. もともと介護の仕事に興味があり、高校生の時に行われた就職説明会をきっかけに入社することを決めました。現在は利用者様の介護や身の回りのサポートをしています。

## Q. どのようなところにやりがいを感じますか？

A. 利用者様に「ありがとう」など感謝の言葉をいただいたときはもちろんですが、利用者様が笑顔で楽しく生活されている姿を見たときに一番やりがいを感じます。

## Q. 職場はどのような雰囲気ですか？

A. 職場は職員同士仲が良く、明るく楽しい職場だと感じています。

## Q. 休日は何をして過ごしていますか？

A. 一人の時間が好きなので、自宅でアニメや韓ドラなどを見てゆっくり過ごしています。

## 先輩たちへメッセージ

周囲のテンポに惑わされず、心から納得のいく  
進路決定ができるように頑張ってください。



## 藤田さんのある日のスケジュール

7:00 ◆起床

9:30 ◆入社、入浴介助



12:00 ◆昼食介助、口腔ケア

12:30 ◆休憩



15:00 ◆おやつ介助、レクリエーション

17:30 ◆夕食介助

18:00 ◆就寝介助

18:30 ◆退社

22:30 ◆就寝



## 会社概要

代表者名：代表取締役 倉田 堅  
従業員数：12人(男性3人、女性9人)  
TEL：0185-74-5771  
FAX：0185-74-5791  
Eメール：nfp.kura@gmail.com

## Q. どのような企業ですか？

A. 地域や学校、介護や医療と連携し、高校生から高齢者まで世代を超えて利用できる下宿、「コミュニティハウス季の庭」を運営しております。現在は一般高齢者のほか、松陽高野球部や能代科技高バスケット部、能代高体操部が利用しております。介護が必要な利用者は当社の訪問介護事業所を利用できますので、最期まで安全に生活できる環境となっております。

## Q. どのような人材を求めていますか？

A. 人のため、地域のため、自分のために、新しい未来に向かってプロ意識を持って働ける人をお待ちしております。若い社員も多く、結婚・出産後も一生働ける職場を目指しています。また、介護や調理の資格取得を目指す方には資格取得支援補助を行っております。

## 勤務条件

初任給：高卒 160,000円～  
180,000円  
専門卒 180,000円  
短大卒 180,000円  
諸手当：通勤手当、役職手当、資格手当、夜勤手当 ほか  
賞与：会社業績による  
勤務時間：9:30～18:30 (他3～4パターンシフト制による)  
休日・休暇：シフト制(週休2日、希望休制度あり)  
福利厚生：社会保険(健康、厚生年金、雇用、労災)  
取得可能な資格：介護系、調理系資格取得の補助金制度あり





# 株式会社 エムウインズ

〒141-6029 東京都品川区大崎2-1-1 ThinkPark Tower (本社)  
〒018-2406 山本郡三種町大口字釜谷32-1 (秋田営業所)



原田 豊さん

ハラタ ユタカ

令和4年4月入社

株式会社エムウインズ 秋田営業所

## Q. 入社したきっかけと、現在の仕事内容は何ですか？

A. 企業が掲げる「再生可能エネルギー事業を推し進め、地球環境と地域社会に貢献する」というビジョンに共感し、自分の能力や専門知識をいかして、持続可能な社会の実現に貢献したいと思い志望しました。現在は風車の点検を実施し、部品の劣化や損傷などの異常が無いかをチェックする業務に携わっています。

## Q. どのようなところにやりがいを感じますか？

A. 自分の頑張りや努力が認められたときです。成果が評価され感謝の言葉を受ける瞬間は、非常にうれしくやりがいを感じます。こうしたことが自信やモチベーションになっていき、より一層やりがいを感じます。

## Q. 職場はどのような雰囲気ですか？

A. 新入社員として入ってきた際に、先輩たちは喜んで手を差し伸べてくれました。仕事の進め方や業務に関するノウハウを学べて、いい雰囲気だと感じました。

## Q. 休日は何をして過ごしていますか？

A. 休日には主にゲームを楽しんでいます。ストレス解消ができて、いいリフレッシュになります。

先輩たちへメッセージ

あまり考えすぎずに、自分のやりたいことをやれば  
いいですよ。



## 原田さんのある日のスケジュール

7:30 ◆起床

8:30 ◆出社、業務開始  
(風車設備保守業務など)



12:00 ◆昼休憩

13:00 ◆午後の業務開始  
(送電線路保守業務、  
報告資料作成など)



17:15 ◆退社 (日による)

23:00 ◆就寝



## 会社概要

代表者名：秋田営業所長 佐藤 文夫  
従業員数：24人(男性23人、女性1人)  
TEL：03-6420-8507  
FAX：03-5745-3045  
URL：<https://meidensha.co.jp/win/>  
Eメール：[saito-i@mb.meidensha.co.jp](mailto:saito-i@mb.meidensha.co.jp)

## Q. どのような企業ですか？

A. 三種町にある八竜風力発電所を運営している会社です。明電舎グループの風力発電事業を担い、持続可能な社会の実現を目指しています。自社風車(秋田・石川・千葉)だけでなく、他事業者様の風車へのオペレーションとメンテナンスも行っています。

## Q. どのような人材を求めていますか？

A. 発電事業者として誠実に取り組める人を必要としています。風車は海外メーカー製ですので、電気の知識の他に英語も多少必要です。明電舎グループでの研修で各種サポートいたしますので、電気工事士や電験などにもチャレンジしていただきたいです。

## 勤務条件

初任給：高卒 180,000円  
短大卒 191,000円  
大卒 232,000円  
諸手当：交通費手当、家族手当、時間外勤務手当・深夜業手当、出張手当、休日勤務手当、借上社宅補助、資格取得祝い金 ほか  
30代平均給与：381,229円  
(平均年齢36歳、諸手当込)  
賞与：年2回(6月、12月)  
勤務時間：8:30~17:15  
休日・休暇：企業カレンダーに準ずる(年間休日数128日)、誕生日休暇、リフレッシュ休暇 ほか  
福利厚生：確定拠出年金、ベネフィットワン  
取得可能な資格：業務に必要なもの全般(玉掛作業、クレーン運転、IRATA ほか)

# 大森建設 株式会社

〒016-0171 能代市河戸川字北西山48-1



地域未来  
牽引企業



**松江 美波さん**  
マツエ ミナミ  
令和5年4月 入社  
建築部 設計・積算

## Q. 入社したきっかけと、現在の仕事内容は何ですか？

**A.** 旅行で訪れたことがきっかけで秋田に興味を持ちました。父が土木の仕事をしているので建設業界への想いがあり、ナビサイトで大森建設を知り説明会に参加、就職を決めました。今年3月、鳥取から秋田に移住してきました。現在は、建築部で設計や積算をしています。

## Q. どのようなところにやりがいを感じますか？

**A.** 設計図を基にして工事に必要な資材やその数量を部門ごとに算出するのですが、1つのミスが大きな金額の違いになってしまう点を難しく感じています。毎日、回数を重ねて取り組むたびに理解が深まって1つ1つの作業の効率が上がってくる点にやりがいを感じています。

## Q. 職場はどのような雰囲気ですか？

**A.** とても温かい雰囲気です。職場の方が休日にはバーベキューに誘ってくれたり、仕事の終わりに一緒にジムに行ったりと本当に良い雰囲気です。

## Q. 将来の目標や夢は何ですか？(仕事で実現してみたいことなど)

**A.** 現在、二級建築士の資格を保有していますが、これからもっと勉強して一級建築士の資格の取得にチャレンジしたいです。様々な知見を広げ経験を積んで、自分の設計を形にすることが夢です。

## 先輩たちへメッセージ

毎日、目の前にあることに真剣に向き合って、  
ひとつひとつに達成感をもって取り組んでください。



## 松江さんのある日のスケジュール

- 6:00 ◆起床
- 7:10 ◆通勤
- 7:50 ◆ラジオ体操、朝礼
- 8:00 ◆業務開始



- 12:00 ◆ランチ
- 13:00 ◆午後の業務の準備



- 17:00 ◆退社
- 21:00 ◆リラックスタイム/勉強
- 22:00 ◆就寝



## 会社概要

代表者名：代表取締役 大森 三四郎  
従業員数：159人(男性135人、女性24人)  
TEL：0185-55-1525  
FAX：0185-55-1470  
URL：<https://www.om346.co.jp/>  
Eメール：[ckk-kumagai@om346.co.jp](mailto:ckk-kumagai@om346.co.jp)

## Q. どのような企業ですか？

**A.** 秋田で未来をつくり続ける地域共生型の建設会社です。完工高トップを維持し、高い品質と技術力が強みです。洋上風力発電プロジェクトを展開するなどその可能性を広げています。ICT施工を積極的に導入して生産性・安全性の向上を実現し、社員が働きやすい職場づくりを進めています。

## Q. どのような人材を求めていますか？

**A.** 大規模プロジェクトを若いうちからどんどん経験できます。当社の業務内容は多岐にわたり、達成感とやりがいがあります。充実した社内外講習を通じて地域の未来を担う技術者として活躍したい意欲のある方が理想です。共に秋田の未来をつくりましょう。

## 勤務条件

初任給：高卒 205,000円  
専門卒 215,000円  
短大卒 215,000円  
大卒 240,000円  
諸手当：現場手当、能力手当、資格手当 ほか  
30代平均給与：約400万円  
賞与：年3回(約3か月)  
\*前年度実績  
勤務時間：8:00~17:00  
休日・休暇：完全週休2日、年間休日120日  
\*社内カレンダーによる  
福利厚生：各種社会保険完備、退職金制度 ほか  
取得可能な資格：建築・土木施工管理技士、建築士、コンクリート診断士 ほか





# 株式会社 協立

〒016-0814 能代市能代町字中川原33-57



**山平 叶子さん**

ヤマヒラ カコ

令和4年4月 入社

一般事務

## Q. 入社したきっかけと、現在の仕事内容は何ですか？

A. これまで学んできた知識を生かしつつ、生まれ育った地元で貢献したいと思ったことがきっかけで入社を決めました。現在は帳簿管理や電話対応の他に、官公庁への申請書類作成や手続きも行っています。

## Q. どのようなところにやりがいを感じますか？

A. まだ至らないところが多々ありますが、少しずつ任せられる仕事が増えたり、効率のいい方法を見つけられたりすると、ところにやりがいを感じます。

## Q. 職場はどのような雰囲気ですか？

A. 分からないことがあっても一人で抱え込むことなくすぐに相談することができ、次に生かせるアドバイスをくださる職場です。仕事以外のことでも気軽に話せます。

## Q. 地元で就職してよかったと思うことは何ですか？

A. 実家で暮らしているため、家族がそばにいてどんなことでも共有できることです。また、仕事上よく車を運転するので、地元の新たな一面を知ることができました。

## 先輩たちへメッセージ

**将来のことは焦らず、ゆっくりでいいと思います！  
自分のペースで頑張ってください！**



## 山平さんのある日のスケジュール

6:00 ◆ 起床

7:45 ◆ 出社

8:00 ◆ 仕事開始

10:00 ◆ 休憩

10:30 ◆ 仕事再開



12:00 ◆ 昼食、休憩

13:00 ◆ 仕事開始

15:00 ◆ 休憩

15:30 ◆ 仕事再開



17:00 ◆ 退社

17:10 ◆ 帰宅

0:00 ◆ 就寝



## 会社概要

代表者名：代表取締役 川間 一平

従業員数：30人(男性27人、女性3人)

T E L：0185-52-6361

F A X：0185-52-6364

U R L：<https://kyouritu-noshiro.co.jp>

Eメール：[kyouritu@themis.ocn.ne.jp](mailto:kyouritu@themis.ocn.ne.jp)

## Q. どのような企業ですか？

A. 昭和8年の創業以来、長年にわたって培った高い技術と確かな品質で、給排水衛生設備工事、空調換気設備工事など各種設備配管工事の設計施工を手掛けております。地域社会に寄り添う企業として安心・安全な高品質の設備をお客様にご提供するとともに、「社会貢献」にも取り組んでおります。

## Q. どのような人材を求めていますか？

A. 誰でも最初は未経験者です。やる気と新しい技術を覚える気持ちのある方、失敗してもそこから学び「より良く」を追求し続ける姿勢と志をもった方と一緒に仕事をしたいですね。

## 勤務条件

初任給：高卒

監督見習188,000円(固定残業代含む)

配管設備工182,850円(残業代別途)

専門・短大卒

監督見習195,000円(固定残業代含む)

大卒

監督見習210,000円(固定残業代含む)

諸手当：時間外手当、通勤手当

30代平均給与：300,000円

賞与：年2回(7月、12月)

勤務時間：8:00~17:00

休日・休暇：日曜日、第2・4土曜日(隔週)、

年末年始、お盆休暇、GW

(会社カレンダーにより)

福利厚生：各種社会保険、退職金共済

制度加入、資格取得支援、

制服支給、社員旅行(不定)、

福利厚生倶楽部リロクラブ

登録

取得可能な資格：管工事施工管理技士、配管

技能士



# キョーリン製薬グループ工場 株式会社

〒101-8311 東京都千代田区神田駿河台四丁目6 (本社)  
〒016-0000 能代市字松原1 (能代工場)

女性活躍  
推進企業  
(女活法)

仕事・子育て  
両立支援企業  
(次世代法)



菅野 優心さん

スガノ ユウシン

令和4年4月 入社

能代工場 製造部 製剤2課 造粒工程

## Q. 入社したきっかけと、現在の 仕事内容は何ですか？

A. 工業高校でものづくりの楽しさを学び、コロナ禍で医療の大切さを実感しました。そのことがきっかけで医療系の製造業で働きたいと思い、志望しました。現在は、薬の原料を粉末の状態から顆粒(かりゅう)の状態に加工する造粒工程を担当しています。

## Q. どのようなところに やりがいを感じますか？

A. 工場で作られた製品が患者さんの元へ届き、その患者さんの役に立てることにやりがいを感じます。

## Q. 職場はどのような雰囲気ですか？

A. 職場の方々はとても優しく、声を掛けてくれるなどとても良い雰囲気です。分からないところもすぐに教えてくれて作業しやすいです。

## Q. 高校時代に打ち込んだことは何ですか？

A. 高校時代は剣道部に所属していました。その中で努力の大切さなど、多くの事を学びました。現在でもスポーツ少年団で小中学生に指導しながら、稽古に励んでいます。

先輩たちへメッセージ

地元で働き、一緒に能代を盛り上げましょう！



## 菅野さんの ある日の スケジュール

6:00 ◆起床

8:20 ◆入社、朝礼

8:40 ◆製造開始



12:00 ◆昼食、休憩

13:00 ◆製造再開



16:10 ◆製造終了、終了準備

17:10 ◆退社

17:30 ◆帰宅

22:30 ◆就寝



## 会社概要

代表者名：代表取締役社長 大野田 道郎  
従業員数：628人(男性339人、女性289人)  
TEL：0185-55-3456  
FAX：0185-55-3535  
URL：<http://www.kyorin-gfc.co.jp>

## Q. どのような企業ですか？

A. 当社は、「キョーリンは生命を慈しむ心を貫き、人々の健康に貢献する社会的使命を遂行します」を企業理念とし、3拠点の工場(秋田・富山・滋賀)において、医療用医薬品の受託製造を行っています。世界中の患者さんのために持続的貢献と働きがい№1企業を目指していきます。

## Q. どのような人材を求めていますか？

A. 社会人として前向きで仕事に取り組む意思があり、やる気のある人を求めています。当社には資格取得支援制度があり、若い社員の資格取得に取り組んでいます。

## 勤務条件

初任給：高卒 171,700円  
大卒 212,000円  
諸手当：通勤手当、住宅手当、家族手当、昼食手当、単身赴任手当ほか  
賞与：年2回(7月、12月)  
勤務時間：8:20~17:10(シフト制)  
休日・休暇：126日  
福利厚生：各種社会保険、退職金制度、慶弔見舞金、財形貯蓄、寮・社宅施設完備、共済会、教育補助、育児休業、介護休業、出産・就学支援金制度ほか  
取得可能な資格：業務上必要と判断された場合(危険物、フォークリフトほか)

Kyorin  
キョーリン製薬グループ



# 幸和リース 株式会社

〒016-0179 能代市浅内字横道19-1

地域未来  
牽引企業



三浦 竜也さん

ミウラ リュウヤ

令和5年4月 入社

重機センター 整備担当

## Q. 入社したきっかけと、現在の仕事内容は何ですか？

A. 工事現場やお祭り会場で、弊社のステッカーが貼ってある機械などを良く見かけるため興味を持っていました。求人説明会に参加し、弊社が地元の発展に貢献している会社だと分かり入社を希望しました。現在はまだ先輩の補助が多いですが、建設機械の整備を担当しています。

## Q. どのようなところにやりがいを感じますか？

A. 先輩方と協力して整備した機械が正常に動いたときに、達成感と自分も関わることができたことの喜びを感じます。

## Q. 職場はどのような雰囲気ですか？

A. 先輩方はとても優しく一つひとつ丁寧に教えてくれるので、明るく楽しい雰囲気です。仕事に対し意欲的に取り組みます。

## Q. 休日は何をして過ごしていますか？

A. 家族と出掛けたり、家でのんびりしたりしています。

## 先輩たちへメッセージ

自分が興味を持ったことに対し、挑戦することを恐れずに頑張してほしいと思います。



## 三浦さんのある日のスケジュール

6:30 ◆起床

7:50 ◆出社

8:00 ◆仕事開始

10:00 ◆20分休憩



12:00 ◆昼食、休憩

13:00 ◆仕事再開



15:00 ◆20分休憩

17:20 ◆業務終了、退社

22:30 ◆就寝



## 会社概要

代表者名：代表取締役 福田 幸一  
従業員数：51人(男性40人、女性11人)  
TEL：0185-89-5605  
FAX：0185-54-8397  
URL：<https://www.kowakikai.co.jp/>  
Eメール：kei@kowakikai.co.jp

## Q. どのような企業ですか？

A. 総合レンタル業および整備業です。「郷土の繁栄に貢献する」をモットーに、県内に6営業所を有し、土木機械・建設機械・林業機械・コンテナハウス・ダンプ・軽トラックなどのレンタルと整備をしております。また、社員の意欲向上のため、有給休暇の取得を積極的に推進しております。

## Q. どのような人材を求めていますか？

A. 人と人とのつながりを大切にする人、積極的で気配りのできる人、人の話をよく聞き考えて行動できる人を求めています。機械が好きな方、はたらく車が好きの方は大歓迎です。会社が認める業務上必要な資格取得のための受験費用は会社が全額補助します。

## 勤務条件

初任給：高卒 169,000円  
諸手当：通勤手当  
30代平均給与：260,000円  
賞与：年2回(7月、12月)  
勤務時間：8:00~17:20(休憩100分)  
休日・休暇：年間休暇日数93日(日曜日、第2、4土曜日、GW、お盆休み、年末年始 ほか)  
福利厚生：社会保険(雇用、労災、健康、厚生年金)、財形貯蓄制度、退職金制度  
取得可能な資格：2級建設機械整備技能士



# 高校生から始める! KocchiAke! 秋田県就職情報サイト 登録サポートサイトって?

閲覧・登録はこちらから!



進路や将来についてまだわからないけど就活って何からしたらいいの? 地元でもやりたい仕事に就けるのか心配。進学で県外に出ても秋田に戻って働きたい。秋田県では、そんな皆さんをサポートするためのさまざまな取り組みを、「秋田県就活情報サイトこっちゃけ!」を通じて紹介しています。こっちゃけは、登録なしでも利用できますが、会員登録することで使える機能がさらに増えます。登録は簡単! ぜひ今のうちに登録してみましょう!



PICK UP!!

今から登録しておくことでメリットがたくさんあるんだ!



県内の就活情報が自動的に手元に届くので、いざというときに慌てて情報収集する必要なし!



こっちゃけにあなた専用のマイページを作れる! 気になる県内企業情報はお気に入り登録で、いつでも確認できて便利!



就活だけじゃない、秋田の旬な情報も届け!

登録も簡単!



■保護者の方も登録いただけます。県内の就活イベントの開催情報や、マイページで気になる企業をお気に入り登録して、家族で情報共有できます。

## 会員登録の流れ 次の手順で登録ができます。



QRコードはこのページの上部にあるよ

登録完了すると登録アドレスにメールが届くよ

ID・パスワードが正しく登録されているか確認しよう!

追加項目まで入力することで、あなたのマイページが使えるようになります





# 県の就活支援事業はコチラ！



「秋田が好きだから、秋田で就職したい」、「ふるさとに貢献できるような仕事がしたい」、「家族のそばで暮らしたい」  
そういった就職活動中の若者と秋田県内の企業をつなげることを目的としたWEBサイトです。  
県内企業や就活イベントの情報も随時更新中！ 県内就職の最新情報は「KocchAke!」で！



秋田で暮らそう、働こう！  
**KocchAke!** こっちゃけ！ のここがすごい！  
秋田県就活情報サイト

企業・採用情報をはじめ、

県内企業の情報が盛りたくさん！



## 県内企業のインターンシップ情報を掲載

県内企業インターンシップ情報をプログラムまで掲載！  
気になるものはそのままKocchAke!から申し込みできる！



## 先輩社会人の声



## 企業主催イベント情報



## 企業紹介等の動画



## 秋田県の就活イベント



## こっちゃけInstagram 始めました！\*\*

令和5年4月にこっちゃけのInstagramを開設しました！

県内就職に関する情報はもちろん、秋田の業界や先輩社会人のこと、秋田ぐらしの日常風景など、秋田の「今」を感じていただけるような投稿をしていく予定です。ぜひフォローお願いします♪

アカウント名: kocchake\_akita



県内就職を考える学生の就活をサポートします！

## あきた学生就活サポートデスク

首都圏をはじめ全国の学生の就職活動を、専門の相談員が支援します！

TEL 0120-122-255

E-mail coabase-gakusei@a-iju.jp



【利用時間】 10：00～18：00

【休 日】 毎週火曜日、5/3～5.8/13～15、12/29～1/3

県内就職者の奨学金返還を支援！

## 奨学金返還助成制度

3年間で最大

60万円  
助成！

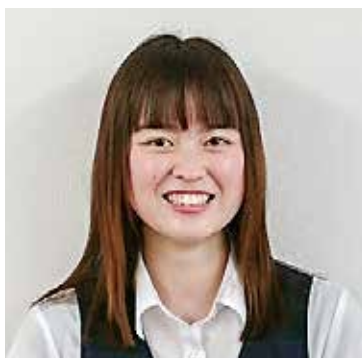
### POINT

- ①県内企業就職者のほぼ全員が対象の「一般分(助成率2/3)」
  - ②成長産業5分野に就職する大卒者などが対象の「未来創生分(助成率10/10)」
- 上記2種類の制度を用意！
- ・募集人数の制限がありません。要件を満たす方は全て助成対象です！
  - ・正規雇用の方に限りません。また中途退学された方も対象です！
  - ・新卒者はもちろん、一定の要件を満たす既卒者の方も対象です！



# 株式会社 三協運輸

〒016-0171 能代市河戸川字南後田82-1



熊谷 未羽さん

クマガイ ミウ

令和3年4月 入社

総務部

## Q. 入社したきっかけと、現在の仕事内容は何かですか？

A. 高校3年生の時に職場見学をさせていただき、働いている社員の姿が印象に残ったこと、業務内容を聞き、自分の持っている資格をいかしたいと感じたことがきっかけで入社を決めました。現在は現金出納管理や銀行での手続き、社会保険・雇用保険などの手続きを行っています。

## Q. どのようなところにやりがいを感じますか？

A. 新しい仕事を覚え、自分のできる仕事が増えつつ増えていくのを感じたときは、もっと頑張ろうという気持ちになります。

## Q. 職場はどのような雰囲気ですか？

A. 工作中は真面目に業務に取り組み、休憩時には先輩方と談笑して盛り上がっています。工作中と休憩時間のメリハリがしっかりしている職場だと思います。

## Q. 地元で就職してよかったと思うことは何かですか？

A. 家族や友達が近くにいるため、困りごとや悩みがあるときには、すぐに相談でき安心できます。また、住み慣れている地域なのでストレスなく生活できます。

## 先輩たちへメッセージ

色々なことに挑戦して、本当にやりたいことを見つけられるように頑張ってください。



## 熊谷さんのある日のスケジュール

- 6:00 ◆ 起床
- 7:40 ◆ 出社、掃除
- 7:55 ◆ 朝礼
- 8:00 ◆ 仕事開始
- 10:00 ◆ 来客対応、銀行手続きなど
- 12:00 ◆ 昼食、休憩
- 13:00 ◆ 仕事再開
- 16:30 ◆ 出納締め
- 17:00 ◆ ごみ捨て、退社
- 17:30 ◆ 帰宅
- 23:00 ◆ 就寝



## 会社概要

代表者名：代表取締役 池端 敏雄  
従業員数：51人(男性47人、女性4人)  
TEL：0185-55-1638  
FAX：0185-55-2034  
URL：<https://www.sankyo-exp.co.jp/>

## Q. どのような企業ですか？

A. 「迅速」「正確」「誠実」を普段から心掛け、お客様の依頼に応えられるように、長距離輸送、ダンプ輸送、県内・近県輸送、倉庫業を営んでいます。

## Q. どのような人材を求めていますか？

A. 次世代が夢を描き、夢を達成実現できる環境を作り上げていくため、物事に積極的に取り組み、元気で明るく、協調性のある方を求めています。

## 勤務条件

初任給：高卒 148,000円～  
(令和4年4月実績)  
諸手当：通勤手当、家族手当、資格手当  
30代平均給与：240,000円(能力・担当業務により異なる)  
賞与：7月、12月、3月(業績による)  
勤務時間：8:00～17:00  
休日・休暇：日曜・祝日(会社カレンダーによる)  
福利厚生：制服貸与、各種社会保険完備  
取得可能な資格：運行管理者(貨物)、フォークリフト



SANKYO EXPRESS

# 株式会社 ジェイエイ山本葬祭センター

〒016-0883 能代市字五雲岱16-3



**松島 希里さん**

マツシマ キサト

令和5年4月 入社

総務管理課

## Q. 入社したきっかけと、現在の仕事内容は何ですか？

**A.** 中学生の時に曾祖母の葬儀でお世話になったことがきっかけです。当時担当してくださったディレクターの方の対応がとても親切で憧れを抱いていました。現在は総務管理課で電話対応や来客対応などを行っています。最近は小口金庫の管理も担当しています。

## Q. どのようなところにやりがいを感じますか？

**A.** 日々業務に務めている中で以前よりもスムーズに作業が進んだときや、ディレクターの方々から何か頼まれ、「ありがとうございます。」と言っていただいたときには、私も少しでもサポートすることができているのだと感じ、とてもやりがいを感じます。

## Q. 職場はどのような雰囲気ですか？

**A.** 入社前は、葬儀会社ということもあり、落ち着いた雰囲気なのかなと思っていましたが、実際に入社してみると想像よりも明るく、和やかな雰囲気でした。入社当初よりだいぶ慣れてきました。

## Q. 休日は何をして過ごしていますか？

**A.** 友達と予定を合わせて出掛けたり、ドライブに行ったりします。最近は愛犬と一緒に寝て、のんびり過ごす日も多いです。

先輩たちへメッセージ

**自分の人生です。どの選択をしても間違いではないと思います。自分の気持ちを大事にして頑張ってください！**



## 松島さんのある日のスケジュール

5:30 ◆ 起床

8:00 ◆ 出社

8:30 ◆ 朝礼、伝票整理、請求書作成、電話対応



12:00 ◆ 昼食

13:00 ◆ 請求書作成、電話対応

15:00 ◆ 売上日計作成、小口金庫/現金集計



17:00 ◆ 退社

23:00 ◆ 就寝



## 会社概要

代表者名：代表取締役社長 工藤 巖  
従業員数：43人(男性21人、女性22人)  
TEL：0185-54-3004(代表)  
FAX：0185-55-3444  
URL：<https://www.ja-sousai-cuore.co.jp/>  
Eメール：[yasuda-chiharu@ja-sousai-cuore.co.jp](mailto:yasuda-chiharu@ja-sousai-cuore.co.jp)

## Q. どのような企業ですか？

**A.** 安心のJAグループ。1995(平成7)年の設立以来、順調に推移し、現在当地域のシェア率No.1。「ここにクオーレがあってよかった」、そういう存在であるために、私たちは誠心誠意、葬儀に取り組んでいます。

## Q. どのような人材を求めていますか？

**A.** 自ら考え行動できる、共に磨き合い成長していける、向上心をもって努力できる、人のために一生懸命になれる。そんな方のご応募をお待ちしております。会社に資する資格取得を希望する社員を全面的にバックアップ。スキルアップのための各種研修も実施しています。

## 勤務条件

初任給：高卒 148,600円  
諸手当：推進費5,000円/件  
賞与：年3回(前年度実績6カ月)  
勤務時間：8:30~17:00(7.5h/日)  
休日・休暇：年間101日 リフレッシュ有給休暇(連続5日/年度)  
福利厚生：制服貸与(クリーニング代会社負担)、無料ドリンク機設置 ほか  
取得可能な資格：葬祭ディレクター、車両運行管理者、旅行業務取扱管理者 ほか

日々ではない、価値  
虹のホールクオーレ  
(株)JA山本葬祭センター

# 庄内機械 株式会社

〒016-0171 能代市河戸川字上大須賀36-9



**小野 凜汰郎さん**  
オノ リンタロウ  
令和5年3月 入社  
機械組立電気

## Q. 入社したきっかけと、現在の仕事内容は何ですか？

**A.** 昔から機械系の仕事に憧れていました。現在は先輩たちと一緒に機械を組み上げて少しでも早く完成するように頑張っています。大活躍です!! (笑)

## Q. どのようなところにやりがいを感じますか？

**A.** 機械が完成しお客様の笑顔が見られたときにやりがいを感じます。また頑張ろう!と思います。

## Q. 職場はどのような雰囲気ですか？

**A.** 雰囲気が良く、いい機械をつくろう!という気持ちが皆さんにあります。オンとオフの切り替えがしっかりしていて休憩時は皆さんノリノリです(笑)。

## Q. 休日は何をして過ごしていますか？

**A.** 友達とドライブをして釣りをしにいきます。200キロのマグロを釣ってやるという夢があります。

## 先輩たちへメッセージ

**お金を稼ぐことは業種関係無く大変なことだと思います! いっぱい汗かいて頑張りましょう!**



## 小野さんのある日のスケジュール

7:00 ◆起床

7:45 ◆出社、ラジオ体操

8:00 ◆就業、図面を見て部品の確認や機械組立



10:00 ◆5分休憩、作業場へ

12:00 ◆昼休憩

12:45 ◆午後就業、午前中の続き、機械全体のチェック



15:00 ◆5分休憩、作業場へ

16:45 ◆帰宅、自由時間

1:00 ◆就寝



## 会社概要

代表者名：代表取締役社長 亀田 幸作  
従業員数：50人(男性48人、女性2人)  
TEL：0185-52-7175  
FAX：0185-55-1800  
URL：<http://shonai-kikai.com>  
Eメール：[machinery@shonai-kikai.com](mailto:machinery@shonai-kikai.com)

## Q. どのような企業ですか？

**A.** 創業以来、数千種類の機械製作を手掛け、設計～溶接～機械加工～組立～電気配線～電気プログラム～据付作業までの製造、販売まで一貫したスタイルで独自の技術を確立しています。木工機械を中心に製作しており、リピートで納入されるお客様も多く、弊社の技術力は秋田県内はもちろん、北海道から鹿児島までのお客様から評価されています。

## Q. どのような人材を求めていますか？

**A.** 何事も途中で投げ出さず、責任感を持って最後までやり遂げることができる方。機械が好きで(重要!)好奇心旺盛な方。是非一緒にものづくりしましょう!

## 勤務条件

初任給：高卒 170,000円  
大卒 ご相談  
諸手当：通勤手当、精勤手当  
30代平均給与：300,000円  
賞与：4か月分(2か月+2か月)  
※2022年実績  
勤務時間：8:00～16:45  
休日・休暇：年間101日、週休2日制、日曜、祝日  
福利厚生：各社会保険、制服支給、慰安旅行 ほか  
取得可能な資格：玉掛、クレーン操作、フォークリフト ほか



庄内機械  
株式会社



# 株式会社 松峰園

〒016-0864 能代市字鳥小屋33-1

女性活躍  
推進企業  
(女活法)

仕事・子育て  
両立支援企業  
(次世代法)



佐藤 翔さん

サトウ カケル

令和4年4月 入社

燦々デイサービスセンター 介護員

## Q. 入社したきっかけと、現在の 仕事内容は何ですか？

A. 職場体験の際、利用者様からお礼を言われ、とてもやりがいを感じました。現在は利用者様の入浴介助やレクリエーションを担当しています。

## Q. どのようなところに やりがいを感じますか？

A. 利用者様がしたいと思っていることを察して、介助できたときにやりがいを感じます。その後で感謝されるととても嬉しいです。

## Q. 職場はどのような雰囲気ですか？

A. 明るく元気な職場です。利用者様と楽しく毎日過ごしています。

## Q. 高校時代に打ち込んだことは何ですか？

A. サッカーをしており、ポジションはゴールキーパーでした。今でもたまに近くの公園でプレイしています。

## 先輩たちへメッセージ

働いてから覚えることはたくさんあります。いろんなことを覚えると仕事が楽しくなります。



## 佐藤さんの ある日の スケジュール

6:30 ◆ 起床

8:30 ◆ 出社

9:00 ◆ 入浴介助の準備

9:30 ◆ 入浴介助



12:00 ◆ 食事介助

12:30 ◆ 昼食及び昼休み

14:00 ◆ レクリエーション

15:00 ◆ 水分補給、おやつ  
(利用者様の介助)



16:45 ◆ 後片付け及び退社

23:00 ◆ 就寝



## 会社概要

代表者名：代表取締役 加藤 乃武雄  
従業員数：115人(男性33人、女性82人)  
TEL：0185-88-8244  
FAX：0185-88-8255  
URL：<http://www.shouhouen.co.jp/about/>  
Eメール：shohoen-noshiro5@wind.ocn.ne.jp

## Q. どのような企業ですか？

A. デイサービスやショートステイなどのご利用により、たくさんの方が地域でいきいきと暮らし続けられるよう明るく思いやりのあるサービスをしています。秋田県介護サービス事業所認証評価制度による認証の更新を受け、さらに働きやすい職場環境づくりに努めています。

## Q. どのような人材を求めていますか？

A. 人と接することが好きな方を求めています。介護は連携が大事で、コミュニケーションがとても重要になります。利用者様と職場の仲間との信頼関係があつてこそ成り立つお仕事です。弊社では、法人内研修、各種資格取得の支援、国家資格「介護福祉士」の資格取得に向けたサポートをいたします。

## 勤務条件

初任給：高卒 150,000円  
諸手当：処遇改善 10,000円  
職務手当 2,000円  
賞与：夏冬年2回(昨年度実績)  
勤務時間：日勤8:30~17:30  
早番7:30~16:30  
遅番9:00~18:00  
休憩1時間  
夜勤16:00~翌10:00  
休憩交代制2時間  
休日・休暇：シフト制による週休2日制  
(月8~9回の休み)、有給休暇(6月以上勤務で年10日間)、子育て支援休暇制度  
福利厚生：社会保険(雇用、労災、健康、厚生年金)退職共済加入、職員親睦会  
取得可能な資格：介護福祉士 ほか



# 中国木材 株式会社

〒737-0134 広島県呉市広多賀谷3-1-1 (本社)  
〒016-0122 能代市扇田字扇淵3-12 (能代工場) ※2024年1月工場稼働開始予定

女性活躍  
推進企業  
(女活法)

仕事・子育て  
両立支援企業  
(次世代法)



下坂 悠馬さん

シモサカ ユウマ

令和4年4月 入社

能代工場【日向工場(宮崎県)にて現在研修勤務中】

## Q. 入社したきっかけと、現在の 仕事内容は何ですか？

A. 製材業トップクラスの仕事を肌で感じ、様々なスキルを身に付けたいと思ったのがきっかけです。現在は丸太から木板へ加工する「製材課」へ配属されており、製材機械ラインに異常がないかを監視するオペレーター業務を行なっています。

## Q. どのようなところに やりがいを感じますか？

A. 壊れた設備を自力で修繕できるようになって、自身の成長を感じたときにやりがいを感じます。

## Q. 職場はどのような雰囲気ですか？

A. 明るくて真面目な職場です。分からないことは丁寧に教えてくれて相談しやすい職場なので、安心して仕事に取り組んでいます。

## Q. 将来の目標や夢は何ですか？(仕事で実現してみたいことなど)

A. 今以上にスキルを身に付けて上司や後輩から頼られる人材になることです!!

## 先輩たちへメッセージ

先輩方がとても優しくて一から丁寧に教えてくれます。  
中国木材株式会社 能代工場では是非一緒に働きましょう!!



## 下坂さんの ある日の スケジュール

6:30 ◆起床

7:30 ◆出社

8:00 ◆朝礼、工場にて業務開始



10:00 ◆休憩(10分)

12:00 ◆休憩(40分)、  
昼食(工場内食堂にて)

15:00 ◆休憩(10分)



18:00 ◆退社(1時間残業)

18:20 ◆帰宅

23:00 ◆就寝



## 会社概要

代表者名：代表取締役社長 堀川 保彦  
従業員数：2,485人(グループ会社除く)  
TEL：0185-58-5561  
FAX：0185-58-5562  
URL：http://www.chugokumokuzai.co.jp/  
Eメール：a\_yoshimuta@chugokumokuzai.co.jp

## Q. どのような企業ですか？

A. 木造住宅用の柱や梁(はり)、桁、土台等を中心に製造する広島県を本社とするメーカーであり、国内建築中の木造住宅の3軒に1軒は弊社製品を使用してもらっています。近年は木質バイオマス発電事業を開始し、環境に配慮した経営を行っています。

## Q. どのような人材を求めていますか？

A. 「木材が好き」だけでなく「業界トップメーカーで働いてみたい」、「地元へ貢献したい」という気持ちがあれば大丈夫です。あえて挙げるならば、周りの話をよく聞きながら、前向きに取り組める人が向いていると思います。人材育成については社内教育だけでなく、資格取得や通信講座受講の費用を会社で負担するという制度で支援をしています。

## 勤務条件

初任給：高卒 200,000円  
諸手当：夜勤手当、子供手当、通勤手当、資格手当 ほか  
30代平均給与：社内規定による  
賞与：年2回(6月、12月)  
勤務時間：(昼勤)8:00~17:00  
(夜勤)19:00~翌4:00  
1週交替  
休日・休暇：年間休日115日(原則土日祝休みだが、月1~2回程度土曜出勤日あり)  
福利厚生：社員食堂1食200円、制服支給(年2回)、社員割引購入制度、持家利子補助制度 ほか  
取得可能な資格：業務に必要な資格講習は会社費用で取得可(フォークリフト、作業主任者、車両系機械、クレーン ほか)



人と環境のことを一歩進んで考えています  
中国木材株式会社

# 東北ポートサービス 株式会社

〒980-0811 仙台市青葉区一番町三丁目7-1 (本社)  
〒016-0807 能代市字大森山1-6 (東北電力株式会社 能代火力発電所構内)



**田中 駿さん**  
タナカ シュン  
令和2年4月 入社  
能代営業所 業務課

## Q. 入社したきっかけと、現在の仕事内容は何ですか？

**A.** 東北ポートサービスに勤めている先輩からのお話を聞き、火力発電の仕事に興味を持ったので入社しました。現在は機器のオペレーション操作や、石炭の荷役貯蔵管理業務を行っています。

## Q. どのようなところにやりがいを感じますか？

**A.** 分からないことを調べたり聞いたりして、それをいかして仕事をすることにやりがいを感じています。

## Q. 職場はどのような雰囲気ですか？

**A.** 仕事には真剣に打ち込みつつも、休憩時にはみんなで和気あいあいと雑談することもあり、オン・オフの切り替えが徹底していてメリハリのある職場です。

## Q. 休日は何をして過ごしていますか？

**A.** 夏は小さい頃から続けている野球、冬は東北の様々なスキー場を巡ってスノーボードを楽しんでいます。アウトドアな休日を過ごしています。

## 先輩たちへメッセージ

**地域社会のため、ともに電力の安定供給を支えましょう！**



## 田中さんのある日のスケジュール

- 7:00 ◆ 起床
- 8:30 ◆ 出社
- 8:40 ◆ 始業ミーティング
- 9:00 ◆ 機器のオペレーション操作



- 12:00 ◆ 昼食、休憩
- 13:00 ◆ ミーティング
- 13:30 ◆ 現場パトロール、設備保守対応など



- 17:10 ◆ 終業ミーティング
- 17:20 ◆ 退社



## 会社概要

代表者名：取締役社長 小野 誠彦  
従業員数：189人(男性182人、女性7人)  
TEL：022-225-3711  
FAX：022-225-6979  
URL：<http://www.t-port.co.jp/>

## Q. どのような企業ですか？

**A.** 当社は、東北電力グループ企業として東北電力(株)の各火力発電所をはじめ、各会社の石炭、石油、ガスの燃料荷役・貯蔵管理を主な事業としており、関連して海運代理店、石こう・石炭灰の荷役、防災用資機材の販売・管理も営んでおります。福利厚生は東北電力(株)を参考にしており、比較しても遜色のない制度を導入しております。

## Q. どのような人材を求めていますか？

**A.** 明朗快活で常に周囲とコミュニケーションができる人。また困難なことに問題意識を持って、自分のスキルアップを考え果敢にチャレンジできる人。

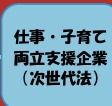
## 勤務条件

初任給：高卒 170,000円  
諸手当：時間外手当、特定勤務手当、通勤費、扶養手当、単身赴任手当、住宅手当 ほか  
30代平均給与：232,600円(基準賃金)  
賞与：年2回(6月、12月)(令和4年度実績 年4.56ヵ月)  
勤務時間：・通常勤務 8:30~17:20  
[休憩12:00~13:00]  
・交替勤務(社内規定による)  
休日・休暇：土曜日、日曜日、祝日、隔週2日、年末年始休暇、夏季休暇  
福利厚生：社会保険(健康・厚生年金・雇用・労災)、退職金、確定拠出年金、カフェテリアプラン制度、財形貯蓄制度、従業員持株会助成制度 ほか  
取得可能な資格：大型自動車、大型特殊自動車、クレーン・デリック運転士、車輛系建設機械運転技能、危険物乙4類、通関士、高圧ガス製造保安責任者、ガス主任技術者 ほか



# 成田建設 株式会社

〒016-0864 能代市字鳥小屋5-2



**小林 右京さん**  
コバヤシ ウキョウ  
令和5年4月 入社  
土木部

## Q. 入社したきっかけと、現在の仕事内容は何ですか？

**A.** 今の会社で、重機の操作とものづくりに携わりたいと思い入社しました。現在は高速道路の土台の部分をつくっており、資材の運搬を担当しています。

## Q. どのようなところにやりがいを感じますか？

**A.** 先輩に頼まれた仕事を自分一人でこなし、評価されたときにはやりがいを感じます。

## Q. 職場はどのような雰囲気ですか？

**A.** みんなで声をかけあい、安全第一で作業していて、団結力のある職場だと思います。

## Q. 休日は何をして過ごしていますか？

**A.** 休日は友達とドライブをしたり、外で遊んだりすることが多いです。ソフトテニスをして体を動かすこともあります。

## 先輩たちへメッセージ

**たくさん会社を見て、納得のいく仕事を探してみてください。**



## 小林さんのある日のスケジュール

6:30 ◆ 起床

8:00 ◆ 現場朝礼、午前作業開始



12:00 ◆ 昼食、休憩

13:00 ◆ 午後の作業開始



16:50 ◆ 現場片づけ

17:00 ◆ 終業、退社

17:30 ◆ 帰宅

23:30 ◆ 就寝



## 会社概要

代表者名：代表取締役 成田 圭一郎  
従業員数：47人(男性41人、女性6人)  
TEL：0185-85-2401  
FAX：0185-85-2403  
URL：<http://www.narita-const.co.jp/>  
Eメール：[m-sato@narita-const.co.jp](mailto:m-sato@narita-const.co.jp)

## Q. どのような企業ですか？

**A.** 公共、民間の土木建築工事や一般住宅、宅地開発などの不動産事業、一級建築士事務所などをメインとした事業を展開しております。近年では風力発電事業にも積極的に参画しており、送電線管路工事や風車基礎工事なども多く受注しています。地域においては、独自にクリーンアップや地域企業、地域事業へ寄付を行うなど、長年地域社会に貢献するとともに、ますます成長し続けている企業です。

## Q. どのような人材を求めていますか？

**A.** 大きく変わり続けるこの時代を生き抜くためには、これまで我が社が培ってきた知識に学生の皆さんが持っている新たな知識を融合させ、常に時代の先を行かねばならないと考えています。働くことへの不安があるかと思いますが、誰でも最初は初心者。先輩方がしっかりと教えてくれますので、私たちと一緒に仕事を真剣に楽しみましょう。

## 勤務条件

初任給：高卒 190,000円  
専門卒 205,000円  
短大卒 205,000円  
大卒 226,000円  
諸手当：現場手当、精勤手当、家族手当、資格手当、通勤手当  
30代平均給与：298,000円  
賞与：年2回 業績により決算手当有  
勤務時間：8:00～17:00(うち休憩1.5時間)  
休日・休暇：完全週休2日制(年間休日数110日)  
福利厚生：各種保険、退職金制度、資格取得支援、結婚・出産・進学祝金制度有り  
取得可能な資格：土木施工管理技士、建築施工管理技士、その他建設関連資格多数取得可能



# 能代運輸 株式会社

〒016-0171 能代市河戸川字北西山144-2

女性活躍  
推進企業  
(女活法)

地域未来  
牽引企業



児玉 拓翔さん

コダマ タクト

令和5年4月 入社

能代港運事業所・港湾荷役作業、火力内作業

## Q. 入社したきっかけと、現在の仕事内容は何ですか？

A. 地元で貢献したいという思いが強く、会社見学などをして自分もこの会社で働きたいと思い入社しました。現在の主な担当業務は、火力発電所構内での作業です。

## Q. どのようなところにやりがいを感じますか？

A. 最初はできなかったことができるようになったときにやりがいを感じます。石炭船合図員として、自分のタイミングで現場の重機が走行や旋回などができるようになったときにはやりがいを感じました。

## Q. 職場はどのような雰囲気ですか？

A. 先輩方が休憩中よく冗談を言って場を和ませてくれます。仕事が始まるとキリッと切り替えて真剣に仕事に打ち込んでいる職場です。

## Q. 休日は何をして過ごしていますか？

A. 友人とドライブをしています。

## 先輩たちへメッセージ

先輩方が丁寧に仕事を教えてくれます。一緒に働きましょう。



## 児玉さんのある日のスケジュール

8:00 ◆ 出社、点呼、KYミーティング、車両点検

8:30 ◆ 作業開始

10:00 ◆ 休憩

10:30 ◆ 作業再開



12:00 ◆ 昼食、休憩

13:00 ◆ 作業再開



16:30 ◆ 作業終了、道具等の後片付け等

17:00 ◆ 帰社、終了ミーティング

17:30 ◆ 帰宅



## 会社概要

代表者名：代表取締役 與語 奨太  
従業員数：263人(男性239人、女性24人)  
TEL：0185-55-1222  
FAX：0185-55-3368  
URL：<http://www.noshirounyu.co.jp>  
Eメール：[soumu@noshirounyu.co.jp](mailto:soumu@noshirounyu.co.jp)

## Q. どのような企業ですか？

A. 当社のモットーは「“人財”の育成」「健康経営/働きやすい職場環境づくり」です。創業以来、地域社会から信頼される企業、そしてグローバル社会に対応できる総物流企業を目指して事業を展開しております。2017年12月、経済産業省から「地域未来牽引企業」に選定されました。地域経済牽引事業の担い手候補となる中堅企業として期待されています。

## Q. どのような人材を求めていますか？

A. 当社の基本理念は「“人財”の育成」です。社内外の研修への参加、各種資格取得を積極的に推進しています。◎自分で考え、行動できる人 ◎仕事を通じ、成長し続けたい人 ◎柔軟な発想ができる人を求めています。

## 勤務条件

初任給：高卒(事務総合)171,000円  
(一般事務)153,000円  
(現業) 167,000円  
短専卒(事務総合)180,000円  
(一般事務)165,000円  
(現業) 174,000円  
諸手当：通勤・精勤・家族手当  
賞与：年2回(7月、12月)  
勤務時間：8:00~17:00  
休日・休暇：日・祝日、土休日平均2~3回、年末年始、夏季休暇  
年間カレンダーによる(年間変形労働)  
福利厚生：社保(健保・厚生・雇用、労災)、労災上乗せ、退職金共済、社員親睦会(新年会、レクリエーション)、旅行会、サークル(野球他)  
取得可能な資格：大型、牽引、フォークリフト、玉掛、移動式クレーン ほか(各種補助制度あり)



# 能代オリエンタルモーター 株式会社

〒016-0122 能代市扇田字扇淵4-9



細川 優さん

ホソカワ ユウ

令和4年4月 入社

製造部 製造1課 ダイカストグループ

## Q. 入社したきっかけと、現在の仕事内容は何ですか？

A. 小さい頃からものづくりに興味があり、モーターを通してあらゆる産業、医療、食品、交通などの身近なところでも社会に貢献できると思い入社しました。現在はダイカスト設備の段取り、ダイカスト部品の製造、検査を行っています。

## Q. どのようなところにやりがいを感じますか？

A. ダイカストはとても奥が深く、少しの温度変化で部品の品質が大きく変わります。自分で温度調整し、最初から最後まで全て良品を生産できたときは、自分の成長とやりがいを感じます。

## Q. 職場はどのような雰囲気ですか？

A. 先輩方がとても優しく、何でも気軽に話しやすい雰囲気です。仕事で疑問に思うことを聞くと親身になって対応してくれます。休憩時にはプライベートな話題で盛り上がることもあります。

## Q. 高校時代に打ち込んだことは何ですか？

A. 高校では陸上部に所属し、長距離を専門に行っていました。一番の思い出は全国高校駅伝大会で7区のアンカーとして出走し、全国9位（母校としては歴代2位）でゴールできたことです。

## 先輩たちへメッセージ

楽しむことが1番！自分がやりたいことを見つけ、社会人生活を楽しみましょう。



## 細川さんのある日のスケジュール

5:00 ◆起床

5:30 ◆入社(早番勤務)

6:05 ◆ラジオ体操

6:15 ◆製造開始( casting, 製品検査、金型交換)

8:25 ◆グループミーティング



12:00 ◆昼休憩

12:40 ◆製造再開( casting, 製品検査、金型交換)



15:00 ◆終業、遅番勤務者への引継ぎ、退社

15:30 ◆帰宅

21:00 ◆就寝



## 会社概要

代表者名：取締役社長 齋藤 裕  
従業員数：79人(男性59人、女性20人)  
TEL：0185-58-2061  
FAX：0185-58-2063  
URL：https://noshiro-orientalmotor.co.jp/  
Eメール：tsaku@orientalmotor.co.jp

## Q. どのような企業ですか？

A. 精密小型モーターは世の中の自動で動くところにたくさん使われており、小さなモーターが世界を動かしているといっても過言ではありません。当社は今年、操業30周年を迎えますが、働いている人たちが快適に過ごせるように職場環境の向上に長年努めてきており、女性も安心して働ける安全、快適な製造現場です。

## Q. どのような人材を求めていますか？

A. いろんなことに興味、疑問を持って取り組む人。いろんな世代、いろんな人とコミュニケーションを取れる明るい人。いろんなことに前向きに協力してくれる人。

## 勤務条件

初任給：高卒 166,000円  
専門卒 182,000円  
短大卒 182,000円  
大卒 194,000円  
諸手当：交替勤務手当+残業手当  
30,000円～61,000円支給  
通勤手当最大30,000円支給  
家族手当子ども一人当たり  
15,000円支給  
30代平均給与：250,000円  
賞与：年2回(6月、12月)、年間  
4.4ヶ月分  
勤務時間：交替勤務 早番6:15～  
15:00と遅番15:00～  
23:45 1週間シフト  
休日・休暇：年間休日128日(土日祝日、  
夏季・年末年始)  
有給休暇取得 年間一人当  
たり平均11日(昨年度実績)  
福利厚生：各種社会保険、慶弔見舞金、退  
職金制度、団体生命保険  
取得可能な資格：各種技能検定(ダイカスト、  
機械加工、機械検査等)

**Oriental motor**

能代から世界へ信頼される製品をお届けします



# 能代電設工業 株式会社

〒016-0801 能代市浜通町1-45



女性活躍  
推進企業  
(女活法)

仕事・子育て  
両立支援企業  
(次世代法)

地域未来  
牽引企業



**丸谷 竜輝さん**  
マルヤ リュウキ  
令和5年4月 入社  
本社工事部 機械課

## Q. 入社したきっかけと、現在の 仕事内容は何ですか？

**A.** 地元に残りたいと思い仕事を探していたところ、幅広い分野で活躍している会社ということを知って調べていくうちに興味があったからです。  
現在は、現場作業の補佐や資格取得のための勉強をしています。作業の補佐では現場に持っていく物の準備や現場についてから先輩の作業している様子を見て、どういう作業をしているかなどを学んでいます。

## Q. どのようなところに やりがいを感じますか？

**A.** 普段は見ることのない機械に触れたり自分たちでどう直すかを考えて、しっかり動くようになった時にやりがいを感じます。また、機械を直したり据え付けたりするのはこの職業ならではのやりがいだと感じました。

## Q. 職場はどのような雰囲気ですか？

**A.** 社内は、上下関係の無いコミュニケーションが取れる、風通しのよい職場です。また、人間関係も良好で気持ちや意見を互いに理解しようという雰囲気がある職場だと感じています。

## Q. 休日は何をして過ごしていますか？

**A.** ドライブやゲーム、筋トレなどをして、主に趣味に自分の時間を使っています。また、自分が今取れる資格は何かあるかなどを調べて、資格取得に向けた勉強も始めました。地域の行事にも参加するなど、地元ならではの楽しみもたくさんあります。

## 先輩たちへメッセージ

**自分のやりたいことに全力で取り組んで、失敗を恐れず何事にもチャレンジしていきましょう!!**



## 丸谷さんの ある日の スケジュール

- 4:30 ◆起床
- 5:00 ◆筋トレ
- 8:00 ◆出社
- 8:30 ◆朝礼、作業開始



- 12:00 ◆休憩
- 13:00 ◆作業再開



- 17:30 ◆作業終了後、片付けをして帰宅
- 19:00 ◆筋トレ
- 22:00 ◆就寝



## 会社概要

代表者名：代表取締役 山田 雄太  
従業員数：100人(男性91人、女性9人)  
TEL：0185-54-4249  
FAX：0185-54-2833  
URL：<https://noden.jp/>

## Q. どのような企業ですか？

**A.** 安全第一と機動力が大きな強みです。地域の活性化、暮らしの安全のために、社業を発展させるべく、社員全員で日々成長していける企業環境です。

## Q. どのような人材を求めていますか？

**A.** やる気と行動力がある方を求めています。資格取得の支援をはじめとして、人材育成・社内教育に注力していますので、積極的に学習を継続していきましょう。

## 勤務条件

初任給：高卒 180,000円～(昇給+数割)  
専門卒 195,000円～(昇給+数割)  
短大卒 193,000円～(昇給+数割)  
大卒 220,000円～(昇給+数割)  
諸手当：資格手当、家族手当  
賞与：夏季賞与、冬季賞与、期末手当(年3回)  
勤務時間：8:30～17:30(うち休憩12:00～13:00)  
休日・休暇：土日祝、夏季(8/13～8/15)、年末年始(12/29～1/3)、年次有給休暇ほか社内規定による特別休暇制度あり(年間休日125日～)  
福利厚生：社保完備、必要品貸与、試験講習費助成、長期休業補償制度ほか  
取得可能な資格：各種施工管理技士、電気工事士ほか



# 社会福祉法人 能代ふくし会

〒016-0014 能代市落合字古釜谷地26



**小山内 海詩さん**

オサナイ カイシ

令和5年4月 入社

指定障害福祉サービス事業所ねむの木苑 生活介護事業 生活支援員

## Q. 入社したきっかけと、現在の仕事内容は何ですか？

**A.** 高校3年生の時に、デュアルシステムを活用し、同法人の3か所の施設を回ったことがきっかけで「障害福祉」に興味を持ち、入社したいと思うようになりました。現在は、利用者様の見守りや日中活動の支援、入浴や排せつの身体介助などの業務を行っております。

## Q. どのようなところにやりがいを感じますか？

**A.** 利用者様と接し、支援していく中で「ありがとう」という気持ちが伝わってきたときにとてもやりがいを感じます。利用者様の“笑顔”が仕事をする原動力になります。

## Q. 職場はどのような雰囲気ですか？

**A.** 職員の仲が良く、常に明るい雰囲気で楽しく仕事ができる職場です。先輩方は優しく接してくれ、業務に関して細かく丁寧に教えてくださるので、仕事も覚えやすく、就職してから時間をかけずに職場に溶け込むことができました。

## Q. 高校時代に打ち込んだことは何ですか？

**A.** 高校3年間、卓球部に所属し部活動に打ち込みました。1年生の頃からコロナ禍となり、大会での試合はあまりできませんでしたが、筋トレや体幹を鍛えるトレーニングに力を入れ、健康で丈夫な体づくりをしながら、卓球の球を打ち込めるように努力しました。

先輩たちへメッセージ

**デュアルシステムや職場体験に積極的に参加し、自分のやりたいことや挑戦したいことを職業にできるように頑張ってください！**



## 小山内さんのある日のスケジュール

- 7:00 ◆ 起床
  - 8:20 ◆ 出勤、ミーティング参加、利用者様受け入れ準備等
  - 9:30 ◆ 利用者様受け入れ、ラジオ体操
  - 10:00 ◆ 活動開始(見守り、支援)
  - 11:50 ◆ 配膳、昼食介助、口腔ケア介助(当番対応)、休憩
- 
- 13:00 ◆ 午後の活動開始(見守り、支援)
  - 14:30 ◆ 入浴支援
- 
- 15:45 ◆ 利用者様見送り、清掃
  - 16:10 ◆ 支援記録、ミーティング参加
  - 17:20 ◆ 退勤
  - 23:00 ◆ 就寝



## 会社概要

代表者名：理事長 三澤 弘文  
 従業員数：84人(男性26人、女性58人)  
 TEL：0185-52-9057  
 FAX：0185-52-2780  
 URL：<http://www.noshirofukushikai.com/>  
 Eメール：[noshirofukushikai@grace.ocn.ne.jp](mailto:noshirofukushikai@grace.ocn.ne.jp)

## 勤務条件

初任給：高卒 149,850円  
 専門卒 153,000円  
 短大卒 153,000円  
 大卒 157,200円  
 諸手当：通勤手当、資格手当、役職手当、時間外手当、夜勤手当、扶養手当 ほか  
 賞与：年2回(7月、12月)  
 勤務時間：実労働時間8時間(シフト制)  
 休日・休暇：年間休日123日、年次有給休暇  
 福利厚生：各種社会保険、制服貸与、退職金制度、資格取得助成制度、職員健康診断、インフルエンザ予防接種助成  
 取得可能な資格：介護福祉士等の国家資格を取得した場合助成有



## Q. どのような企業ですか？

**A.** 能代ふくし会は障がいのある方々へのサービスを提供している社会福祉法人です。幼児から高齢の方まで約400人の方が利用しています。障がいがあっても住み慣れた地域で自分らしく明るく生活できるよう、地域生活の拠点施設として日々まい進しております。また、福利厚生や休暇制度の充実、スキルや知識が身につく研修を実施し、働きやすい・働きがいのある職場づくりに努めています。

## Q. どのような人材を求めていますか？

**A.** 「笑顔で明るい人」「向上心のある人」「協調性のある人」を求めています。利用者様と職員とのこころのふれあいを大切に、ともに成長し合える法人です。さあ！私たちと一緒に働きませんか？いきいきとした毎日が待っています！

# 株式会社 ハムセンター秋田

〒016-0171 能代市河戸川字上西山51-33 (本社)  
〒016-0878 能代市臥竜山31-11 (auショップ能代)



**小熊 桜花さん**  
オグマ オウカ  
令和5年4月 入社  
本社総務部

## Q. 入社したきっかけと、現在の仕事内容は何ですか？

**A.** 事務職に興味があり、部活で学んだことをいかすことができる会社に就きたいと思い志望し、入社しました。現在は、書類の整理やExcelを使用した作表、電話対応などを行っています。

## Q. どのようなところにやりがいを感じますか？

**A.** 最初は覚えることが多く大変ですが、だんだん効率よく業務を行うことができるようになりやりがいを感じています。

## Q. 職場はどのような雰囲気ですか？

**A.** 仕事と休憩時間のメリハリがしっかりしていて、明るい雰囲気です。分からないことも相談しやすく、分かりやすく教えてもらうことができるので、学びやすい職場です。

## Q. 休日は何をして過ごしていますか？

**A.** ゲームをしたり音楽を聴いたり趣味の時間を過ごしています。今まで買うことができていなかったものを買えるようになりました。

## 先輩たちへメッセージ

**家族や友人、先生と話して本当にやりたいことを見つけてください！**



## 小熊さんのある日のスケジュール

6:30 ◆起床

8:50 ◆出社、清掃、朝礼

10:00 ◆書類整理、報告書とりまとめ、電話対応



12:30 ◆昼食、休憩

13:30 ◆作表、データ集計、電話対応



18:00 ◆退社

19:00 ◆帰宅

0:00 ◆就寝



## 会社概要

代表者名：代表取締役 大高 光晴  
従業員数：80人  
TEL：0185-52-0408  
FAX：0185-89-1187  
URL：<https://kkhca.co.jp>  
Eメール：[jinja@kkhca.co.jp](mailto:jinja@kkhca.co.jp)

## Q. どのような企業ですか？

**A.** 県内にauショップ5店舗を展開し、牛角焼肉店を能代で営業、多くのお客様にご利用頂いております。また、本社では法人様向けのOA機器をご提案し世の中に必要とされる会社を目指しております。新入社員さんは、先輩スタッフが丁寧にフォローして育成していきます。

## Q. どのような人材を求めていますか？

**A.** 学びを通して実践する人を求めています。世の中に必要とされる人財になり、世の中に必要とされる会社作りを一緒にしましょう。皆さんを心よりお待ちしております。

## 勤務条件

初任給：高卒 165,000円  
専門卒 200,000円  
短大卒 200,000円  
大卒 200,000円  
諸手当：通勤、精勤、資格、業績、役職、住宅手当  
賞与：年2回(7月、12月)  
勤務時間：本社 9:00~18:00  
auショップ 10:00~19:00  
牛角 9:45~23:00までの間の8時間  
休日・休暇：変形労働制 年間休日107日シフト制  
福利厚生：メンター制度、国内外の研修旅行、健康診断の助成金ほか

株式会社  
ハムセンター秋田



# 有限会社 南建設工業

〒016-0179 能代市浅内字黒岡5



**大山 璃希さん**

オオヤマ リキ

令和2年4月 入社

工事部

## Q. 入社したきっかけと、現在の仕事内容は何ですか？

A. 高校2年生の時に会社説明会に参加する機会があり、この会社で地元で貢献したいと思い志望しました。現在は現場を任せてもらい、書類作成から仕事の段取り、現場での作業指揮をしています。

## Q. どのようなところにやりがいを感じますか？

A. 自分が一から携わった工事が完成し、その上を走っている車を見かけたときにこの道路を自分たちで作り上げたのだと実感し、とてもやりがいを感じます。

## Q. 職場はどのような雰囲気ですか？

A. 休憩中はみんなで和気あいあいと雑談をしていますが、一度仕事が始まると真剣に作業に取り組み、メリハリがしっかりしている職場だと思います。

## Q. 休日は何をして過ごしていますか？

A. 高校時代の友人や職場の先輩とカラオケに出掛けたりします。

## 先輩たちへメッセージ

**失敗を怖がらずに初めてやることに全力で取り組んでみて  
ください！できるようになるとやりがいが出てきますよ！**



## 大山さんのある日のスケジュール

- 6:30 ◆起床
- 7:30 ◆出社、打ち合わせ
- 8:00 ◆現場朝礼
- 8:15 ◆作業開始



- 10:30 ◆写真撮影
- 12:00 ◆昼食、休憩
- 13:00 ◆作業再開
- 14:00 ◆丁張設置
- 17:30 ◆退社、帰宅
- 23:00 ◆就寝



## 会社概要

代表者名：代表取締役社長 金谷 太陽  
従業員数：42人(男性40人、女性2人)  
TEL：0185-54-2318  
FAX：0185-54-2376  
Eメール：Minami-kaneya@shirakami.or.jp

## 勤務条件

初任給：高卒 190,000円  
専門卒 200,000円  
短大卒 200,000円  
大卒 220,000円  
諸手当：通勤手当、精勤手当  
30代平均給与：270,000円  
賞与：年3回  
勤務時間：8:00~17:00  
休日・休暇：会社カレンダーによる  
お盆休み、年末年始休み、  
5月休暇  
福利厚生：雇用・労災・健康・厚生・財形・  
退職金共済  
取得可能な資格：建設業務に必要な資格は会社負担で取得可能



## Q. どのような企業ですか？

A. 当社は一般建設工事（道路、下水道、田んぼなど）や商用施設、住宅の造成工事などの工事を行っています。特に道路工事（舗装工事）が大得意で、皆さんが普段使っている道路を作っています。是非私たちと一緒に自分の住む街をつくってみませんか？そして未来に残るものづくりをしましょう！

## Q. どのような人材を求めていますか？

A. 仕事をしたい方であれば大歓迎です！皆さん性格・人物、人それぞれです。私たち南建設工業は個の人格を認め成長を手助けできればと思います。そして一緒に成長しましょう！

# ミネベアコネク ト 株式会社

〒206-8567 東京都多摩市鶴牧2-11-2 (本社)  
〒016-0122 能代市扇田字扇淵12-6 (能代工場)



山木 希乃さん

ヤマキ ノ

令和5年4月 入社

能代工場製造課

## Q. 入社したきっかけと、現在の仕事内容は何ですか？

A. 地元で働きたいという思いが強く、高校3年生の時に職場見学をした際に興味がわき、入社を決めました。現在は製造課プレスチームとして、プレス製品の製造や製品回収を行っています。

## Q. どのようなところにやりがいを感じますか？

A. 自分たちが作った製品が普段の生活の中で様々なものに使用されていると考え、人々の役に立っていると実感することができ、とてもやりがいを感じます。

## Q. 職場はどのような雰囲気ですか？

A. 工場全体の雰囲気が明るく、常日頃から上司や先輩が話しかけてくれることが多いため、過ごしやすい職場だと感じます。分からないことも周りの皆さんが優しく指導してくれます。

## Q. 地元で就職してよかったと思うことは何ですか？

A. 家族や友人が近くにいるため、何か困ったことや悩み事があったときに気軽に相談することができるという安心感があります。

## 先輩たちへメッセージ

学校生活は学生の時にしかできません。どんなことにも全力で挑み、全力で楽しんでください。



## 山木さんのある日のスケジュール

7:00 ◆ 起床

8:15 ◆ 出社、朝礼

8:25 ◆ 作業開始



12:00 ◆ 昼休憩

12:50 ◆ 作業再開



17:15 ◆ 退社

17:30 ◆ 帰宅

22:00 ◆ 就寝



## 会社概要

代表者名：代表取締役社長 海老原 嘉幸  
従業員数：312人(男性230人、女性82人)  
TEL：0185-58-3500  
FAX：0185-58-3770  
URL：<https://www.minebea-c.com>  
Eメール：[khatakeyama@minebea-c.com](mailto:khatakeyama@minebea-c.com)

## Q. どのような企業ですか？

A. ミネベアミツミグループのミツミ電機株式会社の関連子会社として、安定した経営基盤の下、端子・コネクタなどの電気・電子部品の設計、試作、評価から量産まで、一貫した生産体制を整えています。自動車・産業機械・民生家電など、幅広い分野のお客様と取引を持ち、大手企業への納入実績も増えてきています。今後、さらに海外生産・販売拠点を拡充させ、グローバルな展開を目指していきます。

## Q. どのような人材を求めていますか？

A. 社会人としてのマナーを有して、はつらつと仕事ができることを重んじています。また現在の業務について常に疑問を抱き、効率を求めた具体的な提案ができるような積極性を求めています。

## 勤務条件

初任給：高卒 167,500円  
専門卒 189,500円  
短大卒 189,500円  
大卒 232,000円  
諸手当：地域手当、通勤手当、家族手当 ほか  
30代平均給与：242,000円  
賞与：年2回(6月、12月)  
勤務時間：8:15~17:20(うち休憩70分)  
休日・休暇：完全週休2日制、夏期休暇、年始年末休暇(年間休日121日)  
福利厚生：社会保険(雇用、労災、健康、厚生年金)、退職金制度、共済会、確定拠出年金制度  
取得可能な資格：必要に応じて

MinebeaConnect

# 株式会社 やさしい風

〒016-0817 能代市上町6-6



鈴木 蒼生さん

スズキ アオイ

令和5年4月 入社

総務

## Q. 入社したきっかけと、現在の仕事内容は何ですか？

A. 学校の先生に「この仕事が向いている」と勧めもらったことと、デュアルシステムでこの職場の仕事を体験したことがきっかけです。現在は、パソコンを使っての資料作成や会社のデータの確認・集計などを行っています。

## Q. どのようなところにやりがいを感じますか？

A. 一つ目は、できなかったことができるようになったときです。自分の成長が実感できるからです。二つ目は、利用者様から感謝の言葉をかけてもらったときです。役に立てていると実感できるからです。

## Q. 職場はどのような雰囲気ですか？

A. とても明るく活気のある職場です。職場の先輩方は気さくで、積極的に声掛けをしている人が多いです。利用者様との距離感も近く、楽しく過ごしている人が多いです。

## Q. 地元で就職してよかったと思うことは何ですか？

A. 実家で暮らせることです。生活費が収入を圧迫せず、自分の趣味にお金を使うことができます。また、家族と一緒に生活できるので寂しい思いをすることなく過ごすことができます。

先輩たちへメッセージ

先生に勧められた事は参考にするといいですよ。



## 鈴木さんのある日のスケジュール

5:30 ◆ 起床

7:30 ◆ 会社の準備(着替えなど)

8:00 ◆ 会社に到着

8:30 ◆ 仕事開始



12:00 ◆ 休憩

13:00 ◆ 仕事再開



17:30 ◆ 仕事終了

18:00 ◆ 帰宅



## 会社概要

代表者名：代表取締役 山崎 昌子  
従業員数：33人(男性12人、女性21人)  
TEL：0185-52-0545  
FAX：0185-52-2345  
URL：<https://www.facebook.com/noshiro.yasashiikaze>  
Eメール：masaru-y@shirakami.or.jp

## 勤務条件

初任給：高卒 158,000円＋資格手当・処遇改善費  
諸手当：通勤手当  
30代平均給与：月額平均 211,000円  
夜勤あり  
賞与：夏、冬 2回  
勤務時間：シフト制(1日8時間)  
休日・休暇：ローテーション制  
福利厚生：社会保険・有給休暇制度  
取得可能な資格：介護福祉士・社会福祉主事・介護支援専門員 ほか

やさしい風

## Q. どのような企業ですか？

A. 平成12年の介護保険制度開始と共に介護事業所を立ち上げました。利用者様にとって住み慣れた地域で安心して暮らせるように支援しております。介護の資格がない方でも資格を取得できるよう、職場環境を整えています。幅広い年齢層の職員がコミュニケーションを取りながら働いております。

## Q. どのような人材を求めていますか？

A. 元気で明るい素直な方。利用者様への心配りを大切にし、困ったことはすぐ相談できる方。健康に気を付け、目標に向けて頑張っていく方には、外部講習会や資格取得に向けて勤務体制を優遇します。



# 能代山本では、どんな農業が行われているの？



- ・農業の基幹は水稲で、転作により大豆やソバの生産も盛んです。
- ・県内一のネギの産地で、ミョウガやキャベツの生産も盛んです。周年栽培ではしいたけ、冬期農業では山うどやアスパラガスなどを生産しています。
- ・花きでは、りんどうの産地として生産拡大に力を入れています。
- ・乳牛・肉牛ともに県内屈指の経営体があるほか、比内地鶏や綿羊の飼育にも取り組んでいます。



## 農業を仕事にするには！

農業を仕事にするためには、いろいろな道すじがあります。

農業を知る！

- 「美の国あきたネット」や「こまちチャンネル」などのHP、書籍などで情報を集める。
- Aターン相談会などのイベントで相談したり、農家や法人から話を聞いたりする。



こまちチャンネル

農業を体験する！

- 秋田県農業公社のインターンシップなど、各種制度を利用して短期体験をする。
- 一日農業バイトアプリなど、短期の仕事を紹介する仕組みを利用して農作業を体験する。



秋田県農業公社

農業を学ぶ！

- 本格的な研修を受けるため、市町や秋田県農業公社、地域振興局などの窓口相談する。
- 県や市などが実施する農業研修や、先進農家・法人などで学ぶ雇用研修などに参加する。

農業を計画する！

- 集めた情報や研修内容などを基に、自分のやりたい農業を具体的に計画する。
- 農地確保や補助事業などを就農地の市町・JAなどに相談し、就農準備をする。

農業を仕事にする！

スタイル  
1

雇用されて  
農業法人で働く

スタイル  
2

親や親族の  
農業を継ぐ

スタイル  
3

独立した個人で  
農業を始める

農業に関すること、各種支援制度についてお答えします！

秋田県山本地域振興局農林部  
農業振興普及課

TEL:0185-52-1241 FAX:0185-54-8001

# 秋田暮らしのススメ！

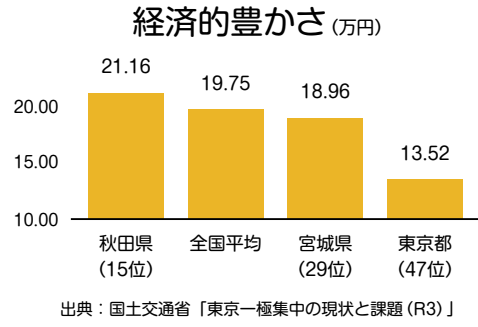
「秋田での就職を考えたいけど、日々の暮らしのイメージが湧かない」。そんなみなさんのヒントになるような、秋田のデータや魅力を紹介します。



©2015 秋田県んだッチ

## 1. お金のゆとりは心のゆとり

「都会に行かないと豊かに暮らせない」...そう思っていませんか？  
国土交通省のデータによると、意外にも(!)秋田県の「経済的豊かさ\*」は全国15位で全国平均を上回っています！都心などに比べて家賃や物価が安く、さらに通勤時間が短いことが影響しています。  
経済的な余裕は精神的な余裕にもつながります。  
※中央世帯の、「可処分所得」－「基礎支出」－「費用換算した通勤時間」



## 2. 自分時間をもてる毎日

月の所定外労働時間  
**9.0時間 短さ全国9位！**  
全国 10.1時間

通勤通学時間  
**60分 短さ全国5位！**  
全国平均 1時間19分

睡眠時間  
**8時間6分 長さ全国2位！**  
全国平均 7時間54分

県民性も関係しているのでしょうか？平日も自由時間が多く、趣味や休息を充実させられます。さらに休日は、大自然とふれあったり地域のイベントに参加したりと、田舎ならではの楽しみ方でリフレッシュ！もちろん過密によるストレスとは無縁です。  
出典：厚生労働省「毎月勤労統計調査地方調査令和4年分 (R5)」、総務省「社会生活基本調査から分かる47都道府県ランキング (R4)」

## 3. 安全なまち、安心な暮らし

犯罪率の低さ  
**全国1位！**

検挙率の高さ  
**全国4位！**

犯罪率は全国の半分以下。犯人が特定された割合を表す検挙率とともに全国トップクラスです。  
※人口10万人あたり刑法犯罪認知件数：201.2件 (全国：481.3件)  
※検挙率：67.6%(全国：41.6%)

今後30年以内に震度6弱以上の地震が起こる確率  
**秋田市 14.3% (東京 43.5%)**

首都直下地震や南海トラフ地震の危険性が指摘されている首都圏と比較して、秋田県の地震リスクはかなり小さいといえます。  
家族や友人が近くにいることも安心につながりますね。

出典：総務省「令和4年1～12月犯罪統計 (R5)」、総務省「人口推計 (R5)」、防災科学技術研究所「地震ハザードカルテ (R5)」

## 4. 将来を見据えて

人口減少が進む、そんな秋田県だからこそ出会いや結婚、子育てを希望する方を全力で応援しています！「あきた結婚支援センター」による各種サポートや、「結婚応援サポート」によるお得なサービスがあります。  
さらに、全国学力テストの成績がトップクラスであることや待機児童率の低さ\*からみても、子育て向きな環境です。  
※待機児童率：0.03%



出典：国立教育政策研究所「令和5年度 全国学力・学習状況調査 調査結果資料 (R5)」、厚生労働省「保育所等関連状況取りまとめ (R4)」