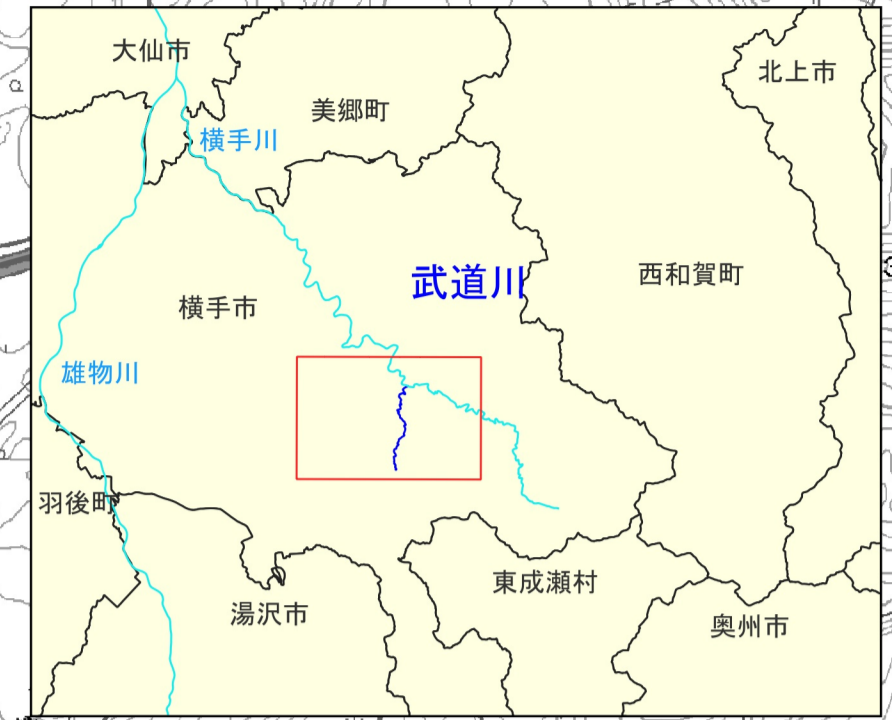
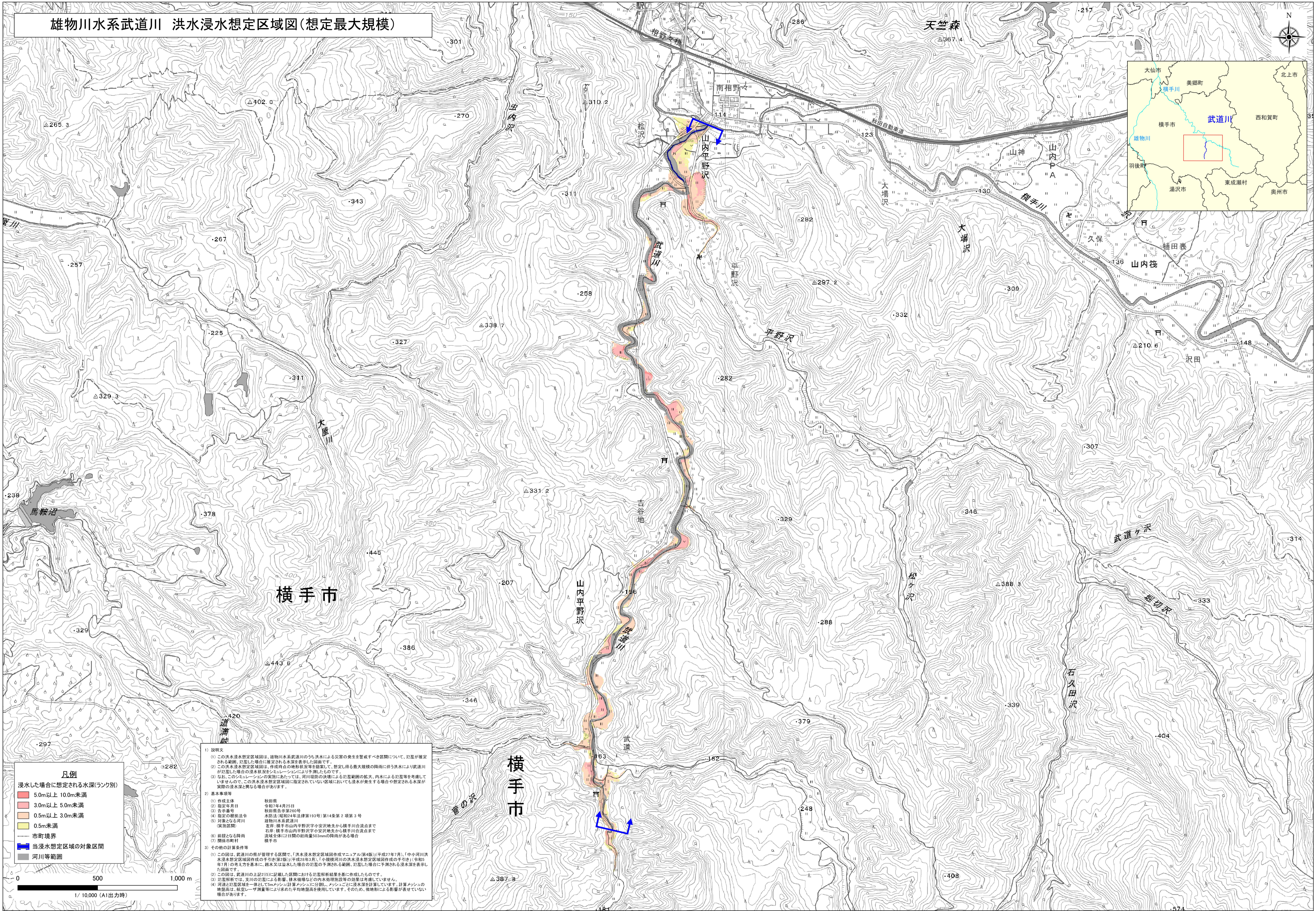


雄物川水系武道川 洪水浸水想定区域図(想定最大規模)



凡例

浸水した場合に想定される水深(ランク別)

- 5.0m以上 10.0m未満
- 3.0m以上 5.0m未満
- 0.5m以上 3.0m未満
- 0.5m未満

市町境界

当浸水想定区域の対象区間

河川等範囲

- (1) 説明文
- この洪水浸水想定区域図は、雄物川水系武道川のうち洪水による災害の発生を警戒すべき区間について、氾濫が想定される範囲、氾濫した場合に想定される水深を算出し示しています。
 - この洪水浸水想定区域図は、作成時点の地形状況等を基として、想定し得る最大規模の降雨に伴う洪水により武道川が氾濫した場合の浸水状況を示すシミュレーションにより予測したものです。
 - なお、このシミュレーションの算出にあたっては、河川経路の決壊による氾濫範囲の拡大、内水による氾濫等を考慮していませんので、この洪水浸水想定区域図に指定されていない区域においても浸水が発生する場合があります。また、実際の浸水深と異なる場合があります。
- (2) 基本事項等
- 作成主体 秋田県
 - 作成年月日 令和7年4月25日
 - 告示番号 秋田県告示第280号
 - 指定の根拠法令 水防法(昭和24年法律第193号)第14条第2項第3号
 - 対象となる河川 雄物川水系武道川 対象区間 横手市山内平野沢字小安沢地先から横手川合流点まで 右岸:横手市山内平野沢字小安沢地先から横手川合流点まで 流域全体に2日間の総雨量503mmの降雨がある場合 横手市
 - 前提となる降雨 ① 横手市史料
 - その他の計算条件等
- (3) この図は、武道川の上記2)5)に記載した区間における氾濫解析結果を基に作成したものです。
- (4) 氾濫解析では、支川の氾濫による影響、排水設備などの内水処理施設等の効果は考慮していません。
- (5) 河川上流区域を一括して5mメッシュ(計算メッシュ)に分割し、メッシュごとに浸水深を計算しています。計算メッシュの地形高は、航空レーザー測量等により求めた平均地形高を使用しています。そのため、現地による影響が表れていない場合があります。

0 500 1,000 m

1/10,000 (A1出力時)