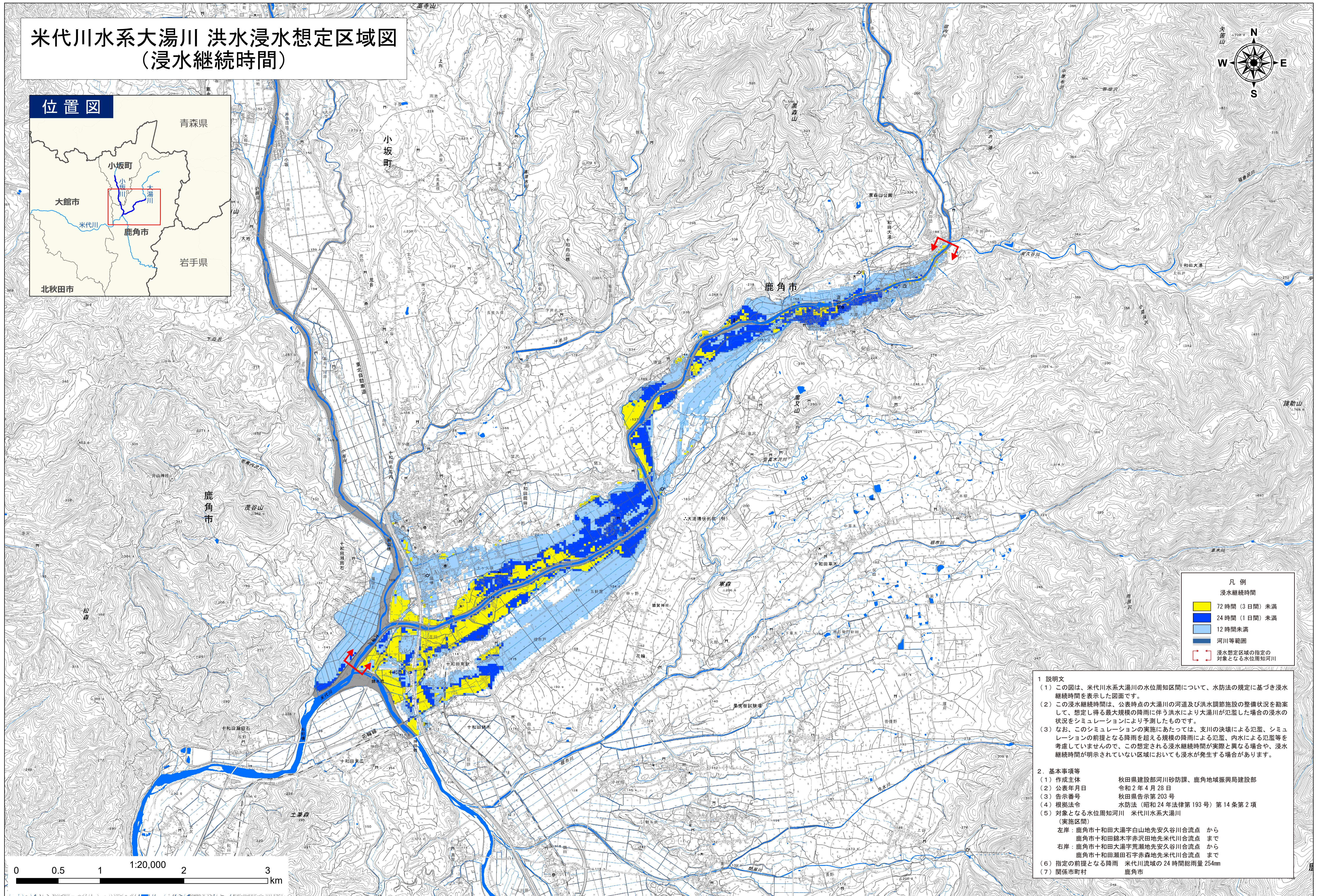
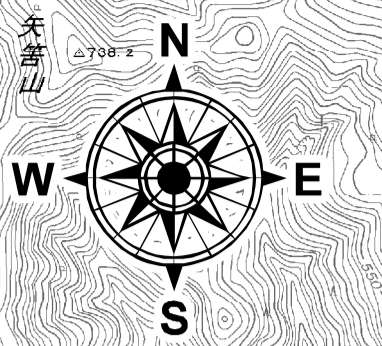
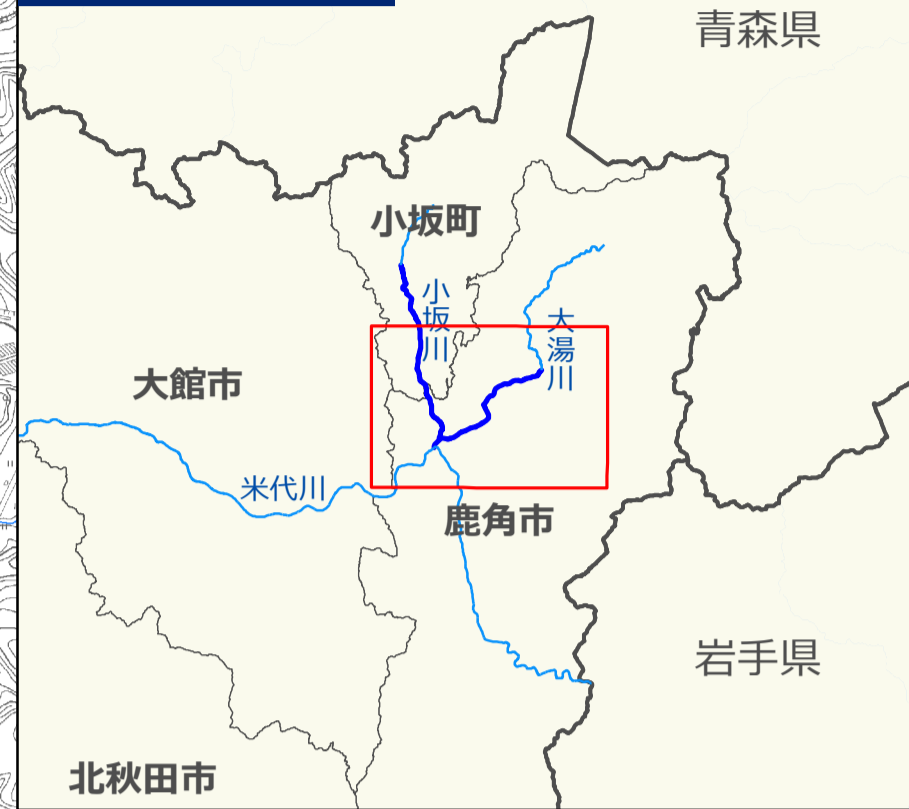


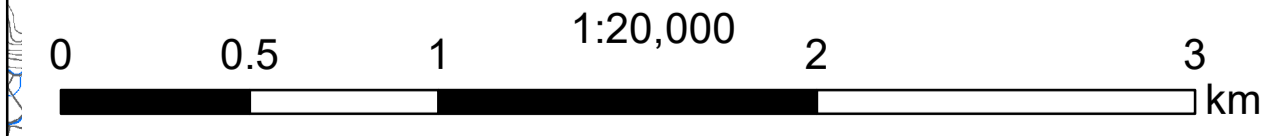
米代川水系大湯川 洪水浸水想定区域図 (浸水継続時間)

位置図



凡例	
浸水継続時間	
■ (Yellow)	72時間(3日間)未満
■ (Light Blue)	24時間(1日間)未満
■ (Dark Blue)	12時間未満
■ (Blue)	河川等範囲
□ (Red dashed)	浸水想定区域の指定の 対象となる水位周知河川

- 1 説明文**
- この図は、米代川水系大湯川の水位周知区間について、水防法の規定に基づき浸水継続時間を表示した図面です。
 - この浸水継続時間は、公表時点の大湯川の河道及び洪水調節施設の整備状況を勘案して、想定し得る最大規模の降雨に伴う洪水により大湯川が氾濫した場合の浸水の状況をシミュレーションにより予測したものです。
 - なお、このシミュレーションの実施にあたっては、支川の決壊による氾濫、シミュレーションの前提となる降雨を超える規模の降雨による氾濫、内水による氾濫等を考慮していませんので、この想定される浸水継続時間が実際と異なる場合や、浸水継続時間が明示されていない区域においても浸水が発生する場合があります。
- 2. 基本事項等**
- | | |
|-----------------|--------------------------|
| (1) 作成主体 | 秋田県建設部河川砂防課、鹿角地域振興局建設部 |
| (2) 公表年月日 | 令和2年4月28日 |
| (3) 告示番号 | 秋田県告示第203号 |
| (4) 根拠法令 | 水防法(昭和24年法律第193号)第14条第2項 |
| (5) 対象となる水位周知河川 | 米代川水系大湯川 |
- (実施区間)
- 左岸：鹿角市十和田大湯宇白山地先安久谷川合流点 から
鹿角市十和田錦木宇赤沢地先米代川合流点 まで
- 右岸：鹿角市十和田大湯宇荒瀬地先安久谷川合流点 から
鹿角市十和田瀬田石宇赤森地先米代川合流点 まで
- (6) 指定の前提となる降雨 米代川流域の24時間総雨量254mm
- (7) 関係市町村 鹿角市



測量法に基づく国土地理院長承認(複製)R1JHF 1300
本製品を複製する場合には、国土地理院の長の承認を得なければならない。