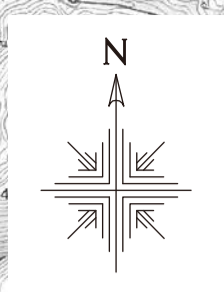


米代川水系下内川 洪水浸水想定区域図(計画規模 1/30)

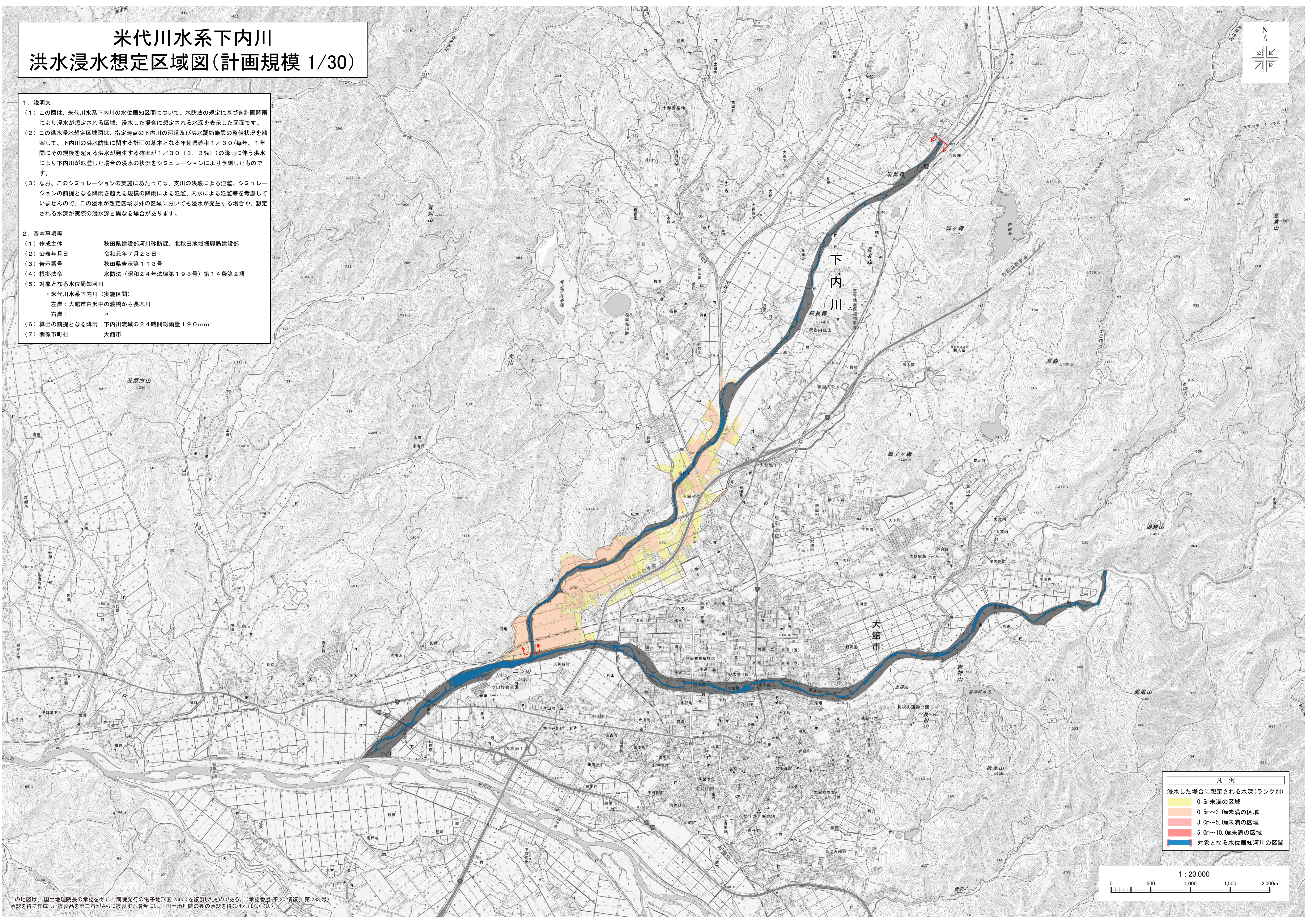


1. 説明文

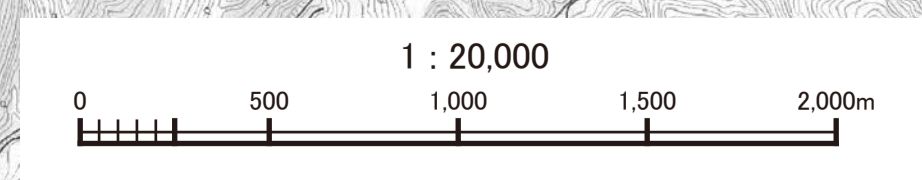
- (1) この図は、米代川水系下内川の水位周知区間について、水防法の規定に基づき計画降雨により浸水が想定される区域、浸水した場合に想定される水深を表示した図面です。
- (2) この洪水浸水想定区域図は、指定時点の下内川の河道及び洪水調節施設の整備状況を勘案して、下内川の洪水防衛に関する計画の基本となる年超過確率1/30(毎年、1年間にその規模を超える洪水が発生する確率が1/30(3.3%))の降雨に伴う洪水により下内川が氾濫した場合の浸水の状況をシミュレーションにより予測したものです。
- (3) なお、このシミュレーションの実施にあたっては、支川の決壊による氾濫、シミュレーションの前提となる降雨を超える規模の降雨による氾濫、内水による氾濫等を考慮していませんので、この浸水が想定区域以外の区域においても浸水が発生する場合や、想定される水深が実際の浸水深と異なる場合があります。

2. 基本事項等

- (1) 作成主体 秋田県建設部河川砂防課、北秋田地域振興局建設部
- (2) 公表年月日 令和元年7月23日
- (3) 告示番号 秋田県告示第113号
- (4) 根拠法令 水防法(昭和24年法律第193号)第14条第2項
- (5) 対象となる水位周知河川
・米代川水系下内川(実施区間)
左岸: 大館市白沢中の渡橋から長木川
右岸: //
- (6) 算出の前提となる降雨 下内川流域の24時間総雨量190mm
- (7) 関係市町村 大館市



凡例	
浸水した場合に想定される水深(ランク別)	
0.5m未満の区域	Yellow
0.5m~3.0m未満の区域	Orange
3.0m~5.0m未満の区域	Red
5.0m~10.0m未満の区域	Dark Red
対象となる水位周知河川の区間	Blue



この地図は、国土地理院長の承認を得て、同院発行の電子地形図25000を複製したものである。(承認番号 平 30 情 複、第 283 号)
承認を得て作成した複製品を第三者がさらに複製する場合には、国土地理院の長の承認を得なければならない。