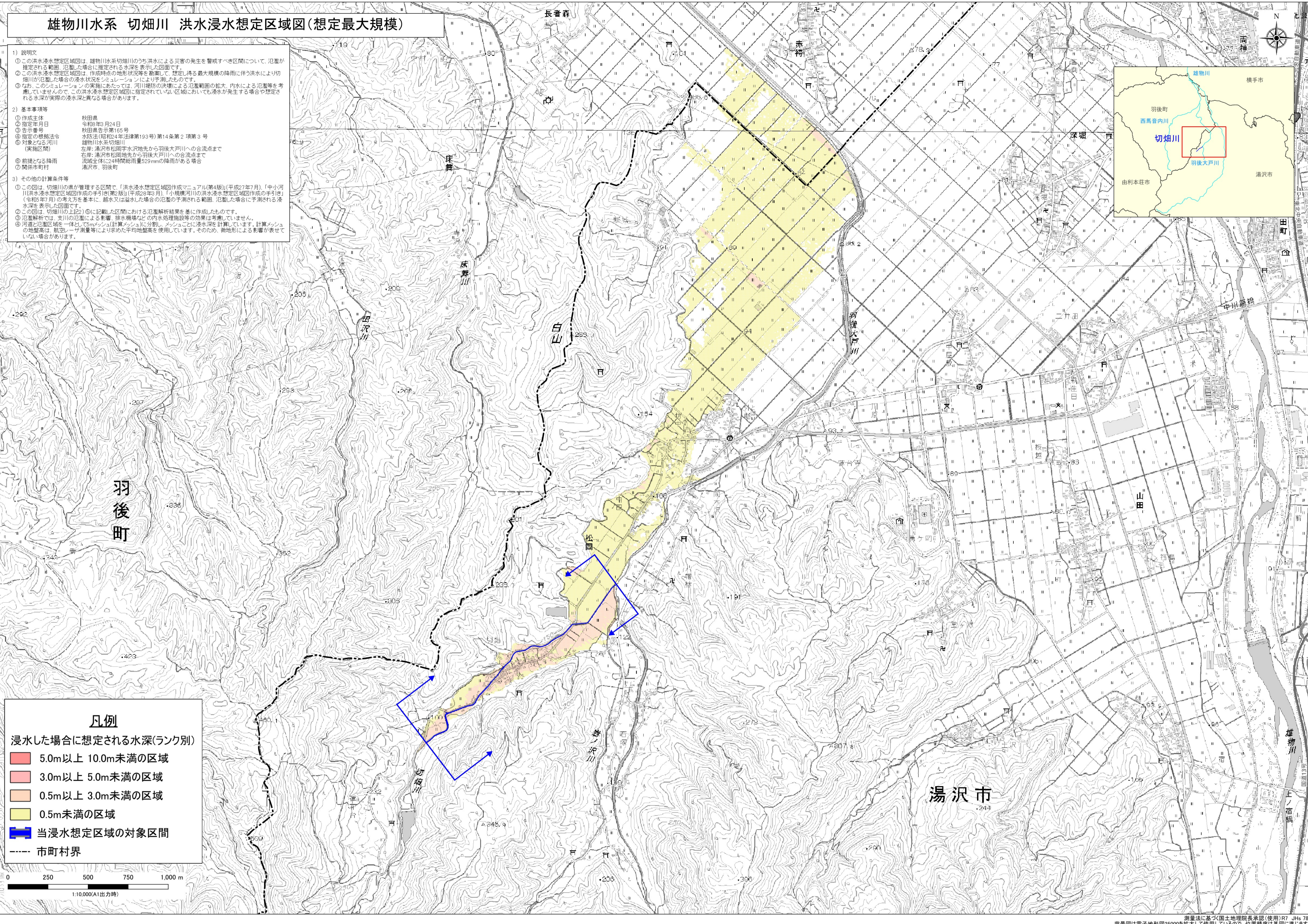


雄物川水系 切畑川 洪水浸水想定区域図(想定最大規模)

- 1) 説明文
- ① この洪水浸水想定区域図は、雄物川水系切畑川のうち洪水による災害の発生を警戒すべき区間について、氾濫が想定される範囲、氾濫した場合に想定される水深を表示した図面です。
 - ② この洪水浸水想定区域図は、作成時点の地形状況等を勘案して、想定し得る最大規模の降雨に伴う洪水により切畑川が氾濫した場合の浸水状況をシミュレーションにより予測したものです。
 - ③ なお、このシミュレーションの実施にあたっては、河川堤防の決壊による氾濫範囲の拡大、内水による氾濫等を考慮していませんので、この洪水浸水想定区域図に指定されていない区域においても浸水が発生する場合があります。
- 2) 基本事項等
- ① 作成主体 秋田県
 - ② 指定年月日 令和8年3月24日
 - ③ 告示番号 秋田県告示第165号
 - ④ 指定の根拠法令 水防法(昭和24年法律第193号)第14条第2項第3号
 - ⑤ 対象となる河川(実施区間) 雄物川水系切畑川
左岸: 湯沢市松岡字水沢地先から羽後大戸川への合流点まで
右岸: 湯沢市松岡地先から羽後大戸川への合流点まで
流域全体に24時間総雨量529mmの降雨がある場合
 - ⑥ 前提となる降雨 湯沢市、羽後町
 - ⑦ 関係する町村
- 3) その他の計算条件等
- ① この図は、切畑川の県が管理する区間で、「洪水浸水想定区域図作成マニュアル(第4版)」(平成27年7月)、「中小河川洪水浸水想定区域図作成の手引(第2版)」(平成28年3月)、「小規模河川の洪水浸水想定区域図作成の手引(令和5年7月)」の考え方を基本に、越水又は溢水した場合の氾濫の予測される範囲、氾濫した場合に予測される浸水深を表示した図面です。
 - ② この図は、切畑川の上記①に記載した区間における氾濫解析結果を基に作成したものです。
 - ③ 氾濫解析では、支川の氾濫による影響、排水機場などの内水処理施設等の効果は考慮していません。
 - ④ 氾濫想定区域を1体としてメッシュ(計算セル)に分割し、メッシュごとに浸水深を計算しています。計算メッシュの地盤高は、航空レーザー測量等により求めた平均地盤高を使用しています。そのため、微地形による影響が表せていない場合があります。



凡例

浸水した場合に想定される水深(ランク別)

- 5.0m以上 10.0m未満の区域
- 3.0m以上 5.0m未満の区域
- 0.5m以上 3.0m未満の区域
- 0.5m未満の区域
- 当浸水想定区域の対象区間
- 市町村界

