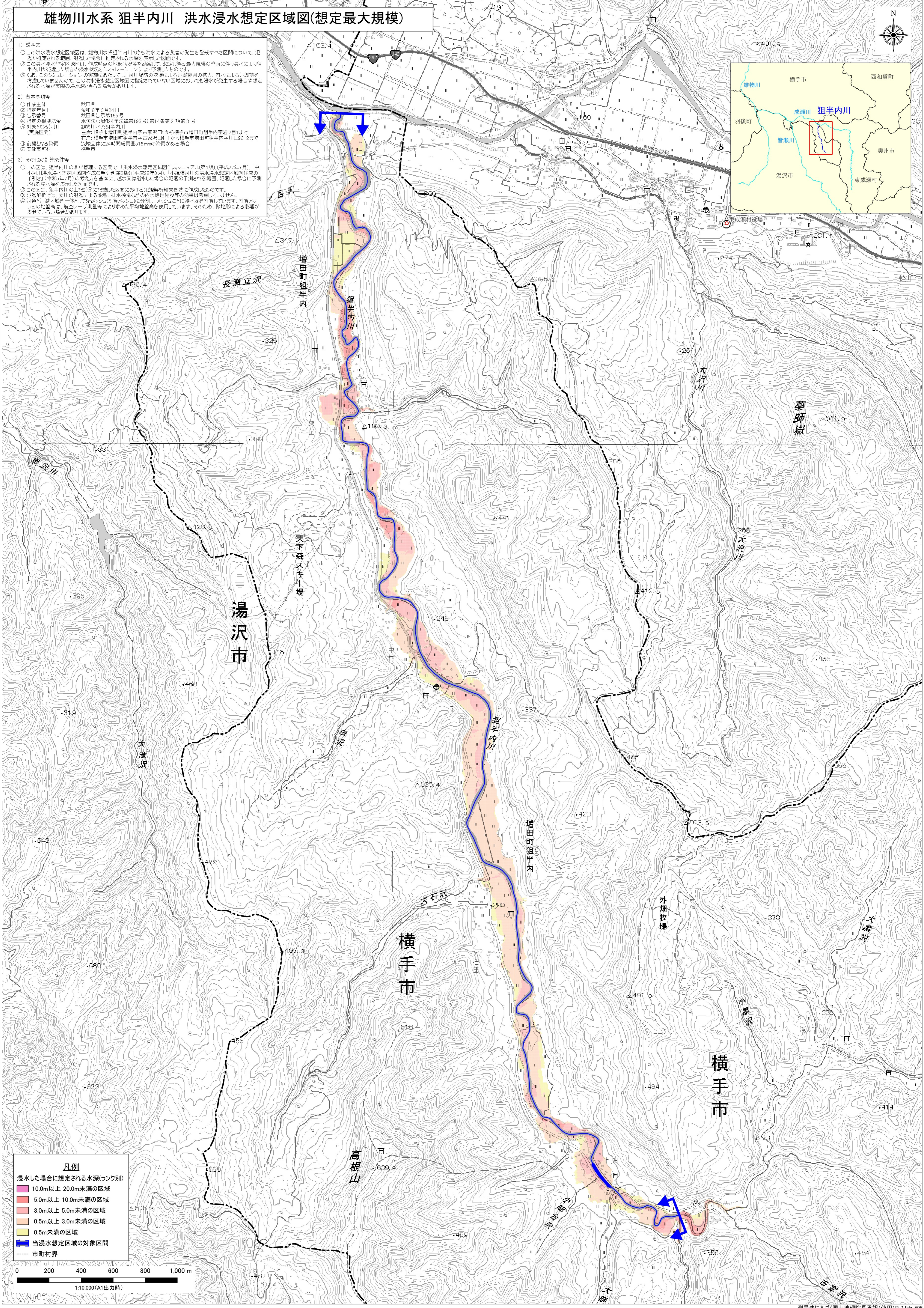
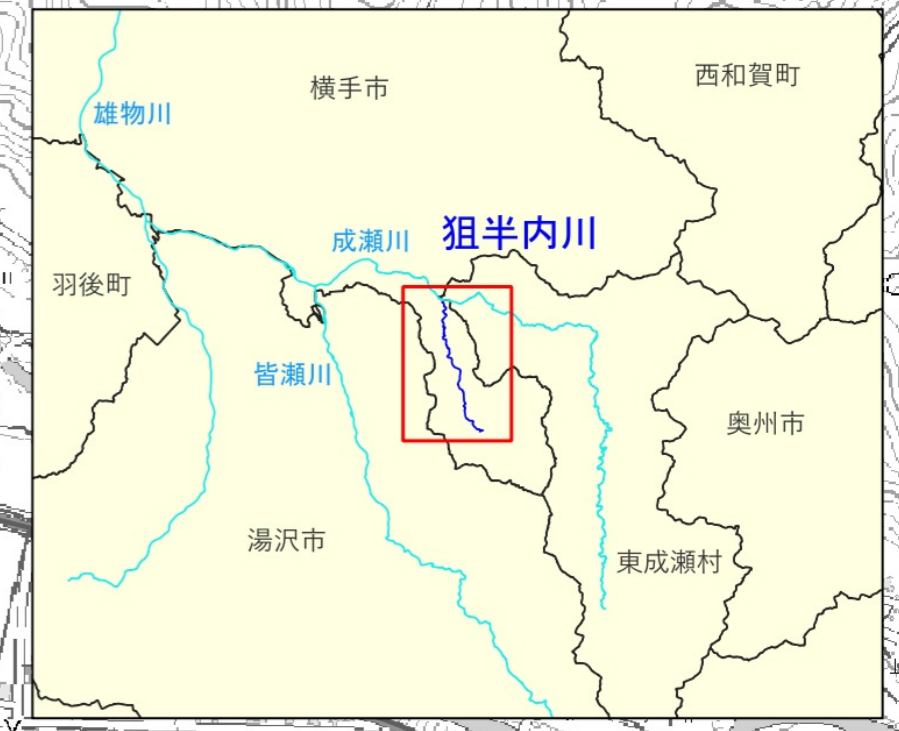


雄物川水系 狙半内川 洪水浸水想定区域図(想定最大規模)



- 1) 説明文
- ① この洪水浸水想定区域図は、雄物川水系狙半内川のうち洪水による災害の発生を警戒すべき区間について、氾濫が想定される範囲、氾濫した場合に想定される水深を表示した図面です。
 - ② この洪水浸水想定区域図は、作成時点の地形状況等を勘案して、想定し得る最大規模の降雨に伴う洪水により狙半内川が氾濫した場合の浸水状況をシミュレーションにより予測したものです。
 - ③ なお、このシミュレーションの実施にあたっては、河川堤防の決壊による氾濫範囲の拡大、内水による氾濫等を考慮していませんので、この洪水浸水想定区域図に指定されていない区域においても浸水が発生する場合があります。
- 2) 基本事項等
- ① 作成年度 秋田県
 - ② 作成年月日 令和5年9月24日
 - ③ 告示番号 秋田県告示第165号
 - ④ 指定の根拠法令 水防法(昭和24年法律第193号)第14条第2項第3号
 - ⑤ 対象となる河川(実施区間) 雄物川水系狙半内川
左岸: 横手市増田町狙半内字古家沢川口5から横手市増田町狙半内字巻ノ目1まで
右岸: 横手市増田町狙半内字古家沢川口4-1から横手市増田町狙半内字川口9-2まで
流域全体に24時間総雨量516mmの降雨がある場合
 - ⑥ 前提となる降雨 関係市町村
 - ⑦ 関係市町村 横手市
- 3) その他の計算条件等
- ① この図は、狙半内川の県が管理する区間で「洪水浸水想定区域作成マニュアル(第4版)(平成27年7月)」「中小河川洪水浸水想定区域作成の手引き(第2版)(平成28年3月)」「小規模河川の洪水浸水想定区域作成の手引き(令和5年7月)」の考え方を基本に、越水又は溢水した場合の氾濫の予測される範囲、氾濫した場合に予測される浸水深を表示した図面です。
 - ② この図は、狙半内川の上流部に設置した区間における氾濫解析結果を基に作成したものです。
 - ③ 氾濫解析では、支川の氾濫による影響、排水機場などの内水処理施設等の効果は考慮していません。
 - ④ 河道と氾濫区域を一体として5mメッシュ(計算メッシュ)に分割し、メッシュごとに浸水深を計算しています。計算メッシュの地盤高は、航空レーザー測量等により求めた平均地盤高を使用しています。そのため、微地形による影響が表れていない場合があります。



凡例

浸水した場合に想定される水深(ランク別)
10.0m以上 20.0m未満の区域
5.0m以上 10.0m未満の区域
3.0m以上 5.0m未満の区域
0.5m以上 3.0m未満の区域
0.5m未満の区域
当浸水想定区域の対象区間
市町村界

