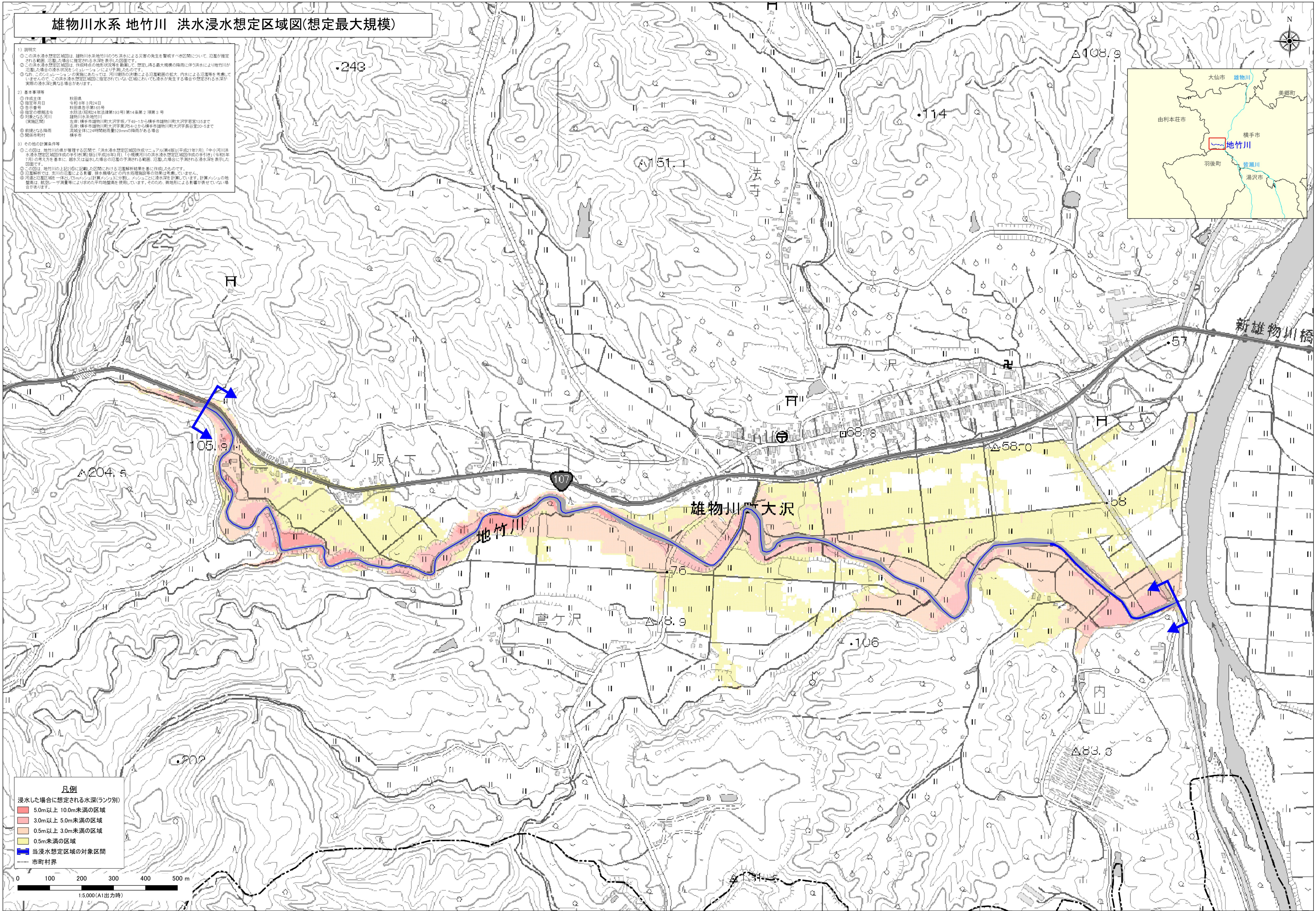


# 雄物川水系 地竹川 洪水浸水想定区域図(想定最大規模)

- 1) 説明文
- この洪水浸水想定区域図は、雄物川水系地竹川の洪水による災害の発生を警戒すべき区域について、浸水が想定される範囲、浸水した場合に想定される水深を表示した図面です。
  - この洪水浸水想定区域図は、作成時点の地形状況等を基盤として、想定した最大規模の降雨に伴う洪水により地竹川が氾濫した場合の浸水状況をシミュレーションにより予測したものです。
  - なお、このシミュレーションの実施にあたっては、河川横断の浸水による浸水範囲の拡大、内水による浸水を考慮していませんので、この洪水浸水想定区域図に指定されていなくても浸水が発生する場合があります。
- 2) 基本事項等
- 作成主体 秋田県
  - 作成年月日 令和5年3月24日
  - 作成番号 秋田県第4号
  - 指定の根拠法令 水防法(昭和44年法律第193号)第14条第2項第3号
  - 対象となる河川(河川名称) 雄物川水系地竹川
  - 対象となる降雨(降雨強度) 左岸: 雄物川雄物川町大字黒川下49-1から雄物川雄物川町大字黒川下105まで  
右岸: 雄物川雄物川町大字黒川下4-2から雄物川雄物川町大字黒川下20-5まで  
流域全体に24時間総雨量22mmの降雨がある場合
  - 対象となる降雨(降雨強度) 雄物川
  - 関係する府庁 秋田県
- 3) その他の計算条件等
- この図は、地竹川が管理する区域で、「洪水浸水想定区域図作成マニュアル(第4版)(平成27年7月)」「中小河川洪水浸水想定区域図作成の手引(第2版)(平成28年3月)」「小規模河川の洪水浸水想定区域図作成の手引(第1版)(令和5年7月)」の考え方を基本に、越水又は溢水した場合の浸水の予測される範囲、浸水した場合に予測される水深を表示した図面です。
  - この図は、地竹川(上流)に仮想的に設置した区域における浸水解析結果を基に作成したものです。
  - 浸水解析では、河川横断による影響、洪水横断による浸水浸透等の影響は考慮していません。
  - 河川と浸水区域を一体化して2次元シミュレーションに分別し、シミュレーションによる浸水浸透を計算しています。計算シミュレーションは、航空レーザー測量等により求めた平均地盤高を使用しています。そのため、微地形による影響が表せていない場合があります。



凡例

浸水した場合に想定される水深(ランク別)
5.0m以上 10.0m未満の区域
3.0m以上 5.0m未満の区域
0.5m以上 3.0m未満の区域
0.5m未満の区域
当浸水想定区域の対象区間
市町村界

