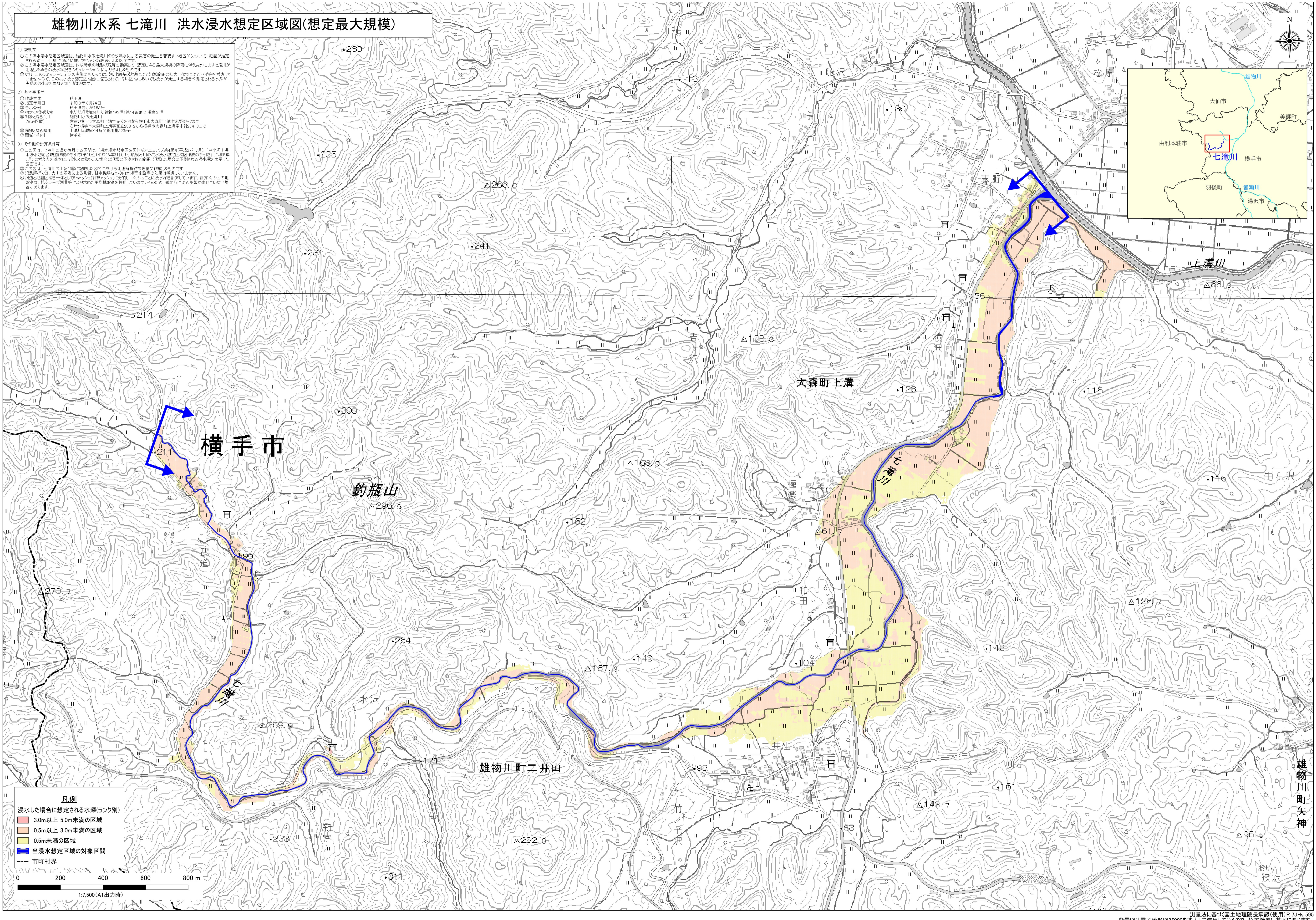


雄物川水系 七滝川 洪水浸水想定区域図(想定最大規模)

- 1) 説明文
 - ① この洪水浸水想定区域図は、雄物川水系七滝川のうち洪水による災害の発生を警戒すべき区域について、氾濫が想定される範囲、氾濫した場合に想定される水深を表示した図面です。
 - ② この洪水浸水想定区域図は、作成時点の地形状況等を基に、想定した最大規模の降雨に伴う洪水により七滝川が氾濫した場合の浸水状況をシミュレーションにより予測したものです。
 - ③ なお、このシミュレーションの実施にあたっては、河川周辺の浸水による氾濫範囲の拡大、内水による氾濫等を考慮していませんので、この洪水浸水想定区域図に指定されていない区域においても洪水が発生する場合があります。
- 2) 基本事項等
 - ① 作成主体 秋田県
 - ② 指定年月日 令和6年3月24日
 - ③ 作成基準 秋田県告示第45号
 - ④ 指定の根拠法令 水防法(昭和44年法律第193号)第14条第2項第3号
 - ⑤ 対象となる河川(河川名称) 雄物川水系七滝川
左岸: 横手市大森町上滝字花立238-2から横手市大森町上滝字花立7-7まで
右岸: 横手市大森町上滝字花立238-2から横手市大森町上滝字花立74-3まで
雄物川流域の248種河川延長522mm
横手市
- 3) その他の計算条件等
 - ① この図は、七滝川の堤が管理する区間で「洪水浸水想定区域図作成マニュアル(第4版)」(平成27年7月)「中小河川洪水浸水想定区域図作成の手引(第1版)」(平成28年3月)「小規模河川の洪水浸水想定区域図作成の手引(令和5年7月)」の考え方を基本に、越水又は溢水した場合の氾濫の予測される範囲、氾濫した場合に予測される浸水深を表示した図面です。
 - ② この図は、七滝川の上流部に記載した区域における氾濫解析結果を基に作成したものです。
 - ③ 氾濫解析は、河川の断面による影響、排水機能などの影響を考慮して実施していません。
 - ④ 河川と氾濫区域を一体とした2次元(計算メッシュ)に分割し、メッシュごとに浸水深を計算しています。計算メッシュの地盤高は、航空レーザー測量等により求めた平均地盤高を使用しています。そのため、敷地地による影響が表せていない場合があります。



凡例

- 浸水した場合に想定される水深(ランク別)
- 3.0m以上 5.0m未満の区域
- 0.5m以上 3.0m未満の区域
- 0.5m未満の区域
- 当浸水想定区域の対象区間
- 市町村界