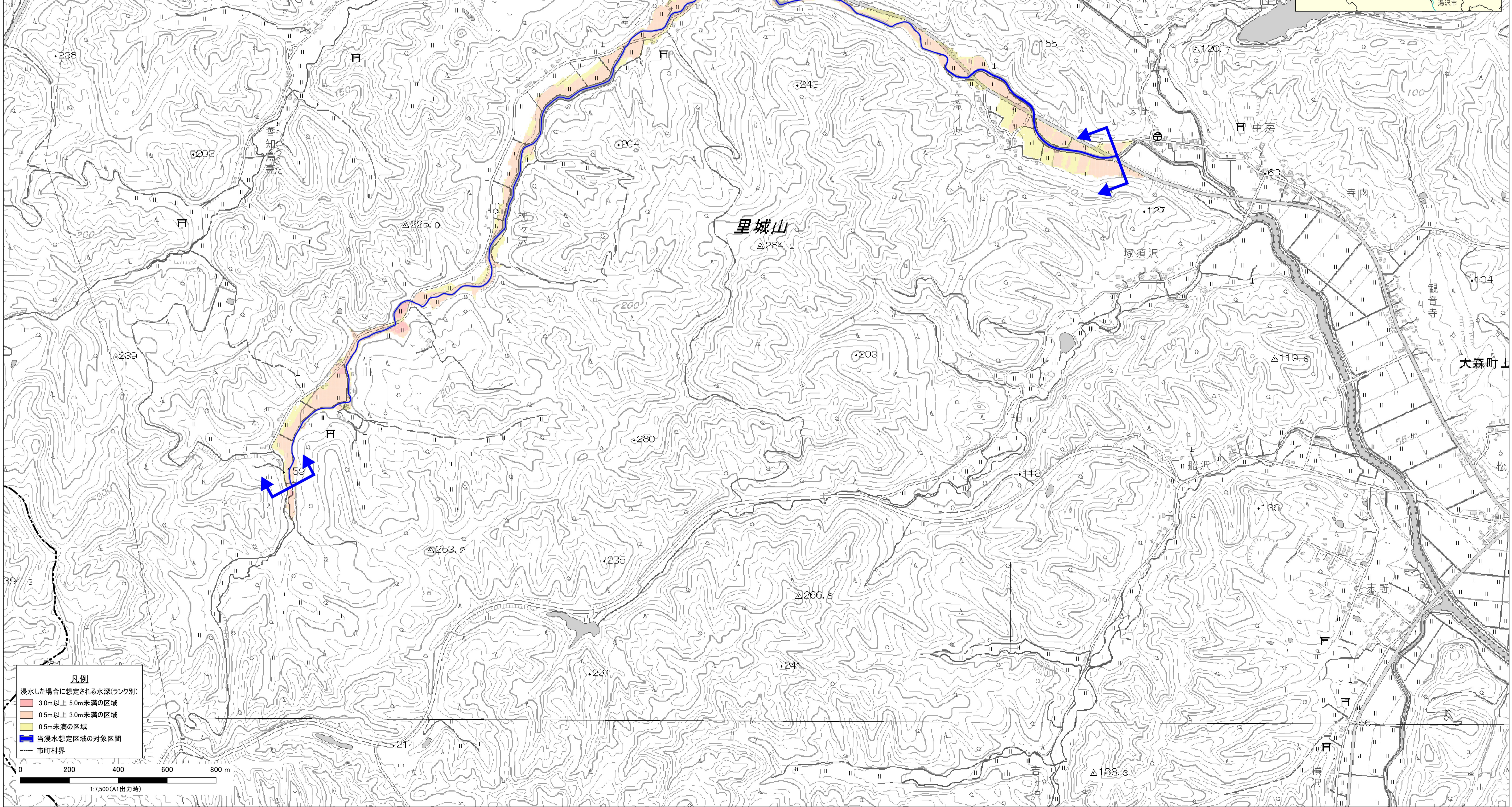


# 雄物川水系 上溝川 洪水浸水想定区域図(想定最大規模)

- 1) 説明文
- この洪水浸水想定区域図は、雄物川水系上溝川のうち洪水による災害の発生を警戒すべき区間について、浸水が想定される範囲、浸水した場合に想定される水深を表示した図面です。
  - この洪水浸水想定区域図は、作成時点の地形データ等に基づいて、想定した最大規模の降雨に伴う洪水により上溝川が氾濫した場合の浸水状況をシミュレーションにより予測したものです。
  - なお、このシミュレーションの実施にあたっては、河川堤防の決壊による浸水範囲の拡大、内水による浸水等を考慮していませんので、この浸水想定区域図に指定されていない区域においても浸水が発生する場合があります。
- 2) 基本事項等
- 作成主体 秋田県
  - 指定年月日 令和6年3月24日
  - 告示番号 第65号
  - 指定の根拠法令 水防法(昭和44年法律第193号)第14条第2項第3号
  - 対象となる河川(河川区間) 雄物川水系上溝川  
左岸: 横手市大森町八沢木字松山下22から横手市大森町八沢木字山ノ根144まで  
右岸: 横手市大森町八沢木字松山下55から横手市大森町八沢木字中野188まで  
雄物川流域の48間距離雨量23mm
  - 前提となる降雨 横手市街地の48間距離雨量23mm
  - 関係市町村 横手市
- 3) その他の計算条件等
- この図は、上溝川の堤が管理する区間で「洪水浸水想定区域図作成マニュアル(第4版)(平成27年7月)」「中小河川洪水浸水想定区域図作成の手引き(第1版)(平成28年3月)」「小規模河川の洪水浸水想定区域図作成の手引き(令和5年7月)」の考え方を基本とし、越水又は溢水した場合の氾濫の予測される範囲、浸水した場合に予測される浸水深を表示した図面です。
  - この図は、上溝川の上流側に記載した区間における氾濫解析結果を基に作成したものです。
  - 氾濫解析では、河川の断面ごとの水深、流速等の計算結果を基に、浸水範囲等の計算を行っています。
  - 河川と浸水区域を一体として2次元シミュレーション(計算メッシュ)に分割し、メッシュごとに浸水深を計算しています。計算メッシュの幅は、航空写真測量等により求めた平均的地面高を使用しています。そのため、微地形による影響が表せていない場合があります。



市



凡例

浸水した場合に想定される水深(ランク別)	
3.0m以上 5.0m未満の区域	(Red)
0.5m以上 3.0m未満の区域	(Orange)
0.5m未満の区域	(Yellow)
当浸水想定区域の対象区間	(Blue line with arrows)
市町村界	(Dashed line)