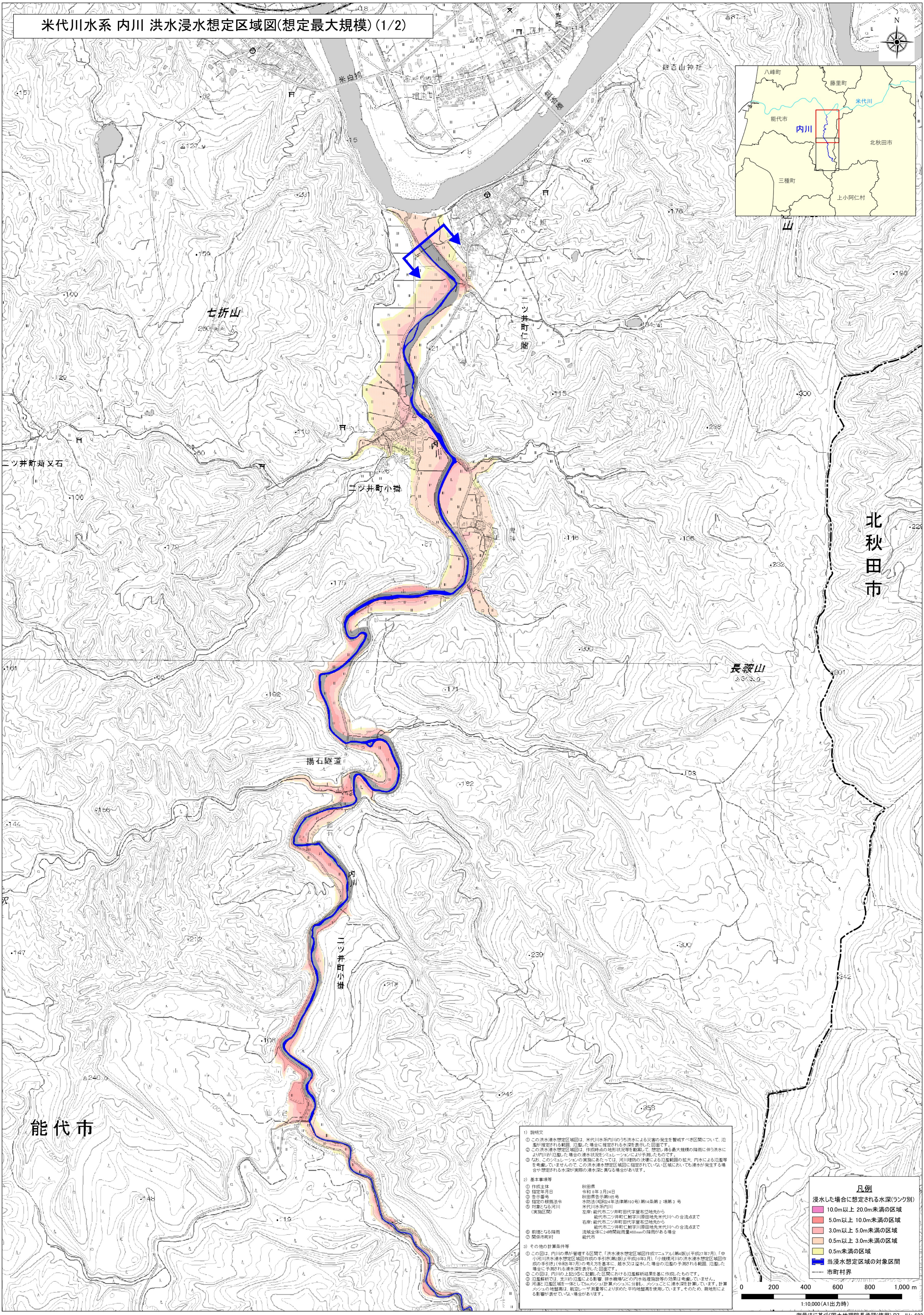


米代川水系 内川 洪水浸水想定区域図(想定最大規模) (1/2)



1) 説明文
 ① この洪水浸水想定区域図は、米代川水系内川のうち洪水による災害の発生を警戒すべき区間について、氾濫が想定される範囲、氾濫した場合に想定される水深を表示した図面です。
 ② この洪水浸水想定区域図は、作成時点の地形状況等を勘案して、想定し得る最大規模の降雨に伴う洪水に、内川の氾濫した場合の浸水状況をシミュレーションにより予測したものです。
 ③ なお、このシミュレーションの実績を基に、河川沿線の浮遊物による氾濫範囲の拡大、内水による氾濫等を考慮していませんので、この洪水浸水想定区域図に指定されていない区域においても洪水が発生する場合があります。

2) 基本事項等
 ① 作成主体 秋田県
 ② 指定年月日 令和5年3月24日
 ③ 告示番号 秋田県告示第68号
 ④ 指定の根拠法令 水防法(昭和44年法律第193号)第14条第2項第3号
 ⑤ 対象となる河川(実施区間) 米代川水系内川
 左岸: 能代市二ツ井町代字屋布地先から 能代市二ツ井町仁解山原地先米代川の合流点まで
 右岸: 能代市二ツ井町代字屋布地先から 能代市二ツ井町仁解山原地先米代川への合流点まで
 ⑥ 前提となる降雨 流域全体に24時間総雨量465mmの降雨がある場合
 ⑦ 関係市町村 能代市

3) その他の計算条件等
 ① この図は、内川の県が管理する区間で、「洪水浸水想定区域図作成マニュアル(第4版)(平成27年7月)」「中小河川洪水浸水想定区域図作成の手引(第2版)(平成28年3月)」「規模河川の洪水浸水想定区域図作成の手引(令和5年7月)」の考え方を基に、越え又は溢した場合は氾濫の手続きされる範囲、氾濫した場合に予想される浸水深を算出した図面です。
 ② この図は、内川の上流に設置した区間における氾濫解析結果を基に作成したものです。
 ③ 氾濫解析では、支川の氾濫による影響、排水機場などの内水処理施設等の効果は考慮していません。
 ④ 浸水区域は、一定して5m(計算値)に分類、かつ、かつに浸水深を計算しています。計算値の浸水深は、航空レーザー測量等により求めた平均地盤高を使用しています。そのため、微地形による影響が表れていない場合があります。

凡例	
浸水した場合に想定される水深(ランク別)	
	10.0m以上 20.0m未満の区域
	5.0m以上 10.0m未満の区域
	3.0m以上 5.0m未満の区域
	0.5m以上 3.0m未満の区域
	0.5m未満の区域
	当浸水想定区域の対象区間
	市町村界

0 200 400 600 800 1,000 m
 1:10,000(A1出力時)
 背景図は電子地形図25000を拡大して使用しているため、位置精度は基図に準じます。

