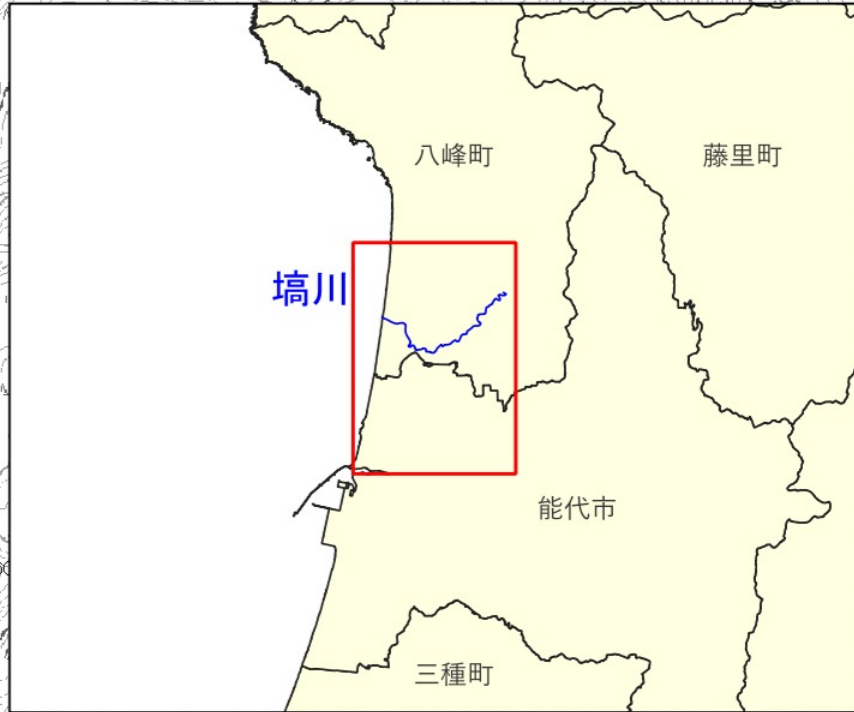
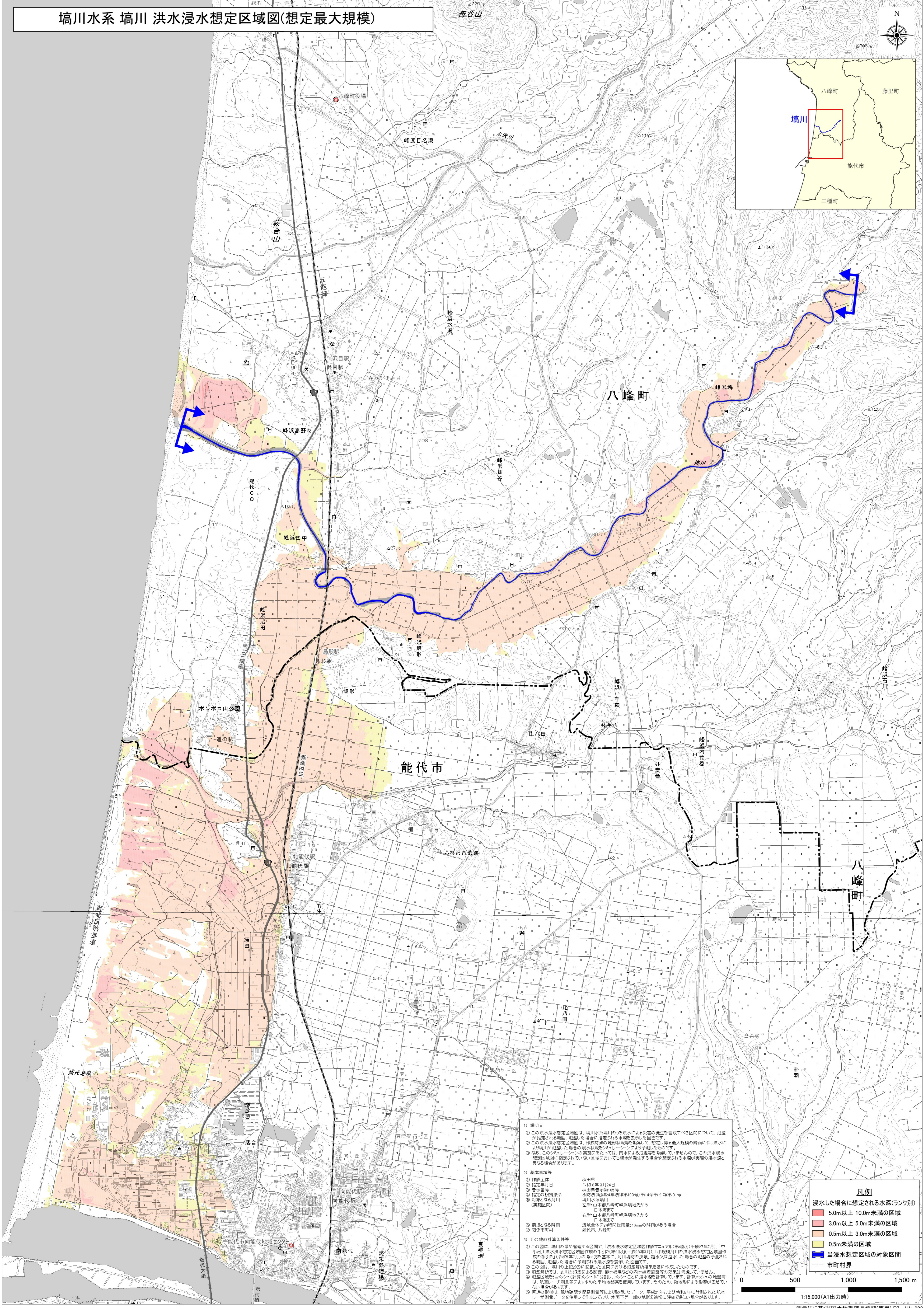


埴川水系 埴川 洪水浸水想定区域図(想定最大規模)



1) 説明文
 ① この洪水浸水想定区域図は、埴川水系埴川約10kmの洪水による災害の発生を警戒すべき区域について、氾濫が想定される範囲、氾濫した場合に想定される水深を表示した図面です。
 ② この洪水浸水想定区域図は、作成時点の地形状況等を参照して、想定し得る最大規模の降雨に伴う洪水に、埴川の氾濫した場合の洪水状況シミュレーションにより予測したものです。
 ③ なお、このシミュレーションの実現にあたっては、内水による氾濫等も考慮していませんので、この洪水浸水想定区域図に指定されていない区域においても洪水が発生する場合は想定される水深が実際の洪水浸水深異なる場合があります。

2) 基本事項等
 ① 作成主体 秋田県
 ② 指定年月日 令和6年3月24日
 ③ 告示番号 秋田県告示第68号
 ④ 指定の根拠法令 水防法(昭和44年法律第193号)第14条第2項第3号
 ⑤ 対象となる河川 埴川(実施区域)
 (実施区域) 日本海まで
 右岸:山本郡八峰町埴川地先から
 左岸:山本郡八峰町埴川地先から
 日本海まで
 流域全体に4時間総雨量16mmの降雨がある場合
 関係市町村 能代市、八峰町

3) その他の計算条件等
 ① この図は、埴川が管理する区間で、「洪水浸水想定区域図作成マニュアル(第4版)(平成27年7月)」「中小河川洪水浸水想定区域図作成の手引(第2版)(平成28年3月)」「河川規模別洪水浸水想定区域図作成の手引(令和5年7月)の布文を基本に、河川規模の決壊、越水又は溢水した場合の氾濫の予測される範囲、氾濫した場合に想定される水深を算出した図面です。
 ② この図は、埴川の上流約10kmに設定した区間における氾濫解析結果を基に作成したものです。
 ③ 氾濫解析では、支川の氾濫による影響、排水機場などの内水処理施設等の効果は考慮していません。
 ④ 氾濫区域をメッシュ計算により算出した水深を計算しています。計算メッシュの地形高は、航空レーザー測量等により求めた平均地形高を使用しています。そのため、微地形による影響が表せていない場合があります。
 ⑤ 河川の形状は、河川建設部や河川測量等により取得したデータ、平成11年および令和5年に計測された航空レーザー測量データを使用して作成し、水面上等の一部の地形を適切に評価できない場合があります。

凡例

浸水した場合に想定される水深(ランク別)
5.0m以上 10.0m未満の区域
3.0m以上 5.0m未満の区域
0.5m以上 3.0m未満の区域
0.5m未満の区域
当浸水想定区域の対象区間
市町村界