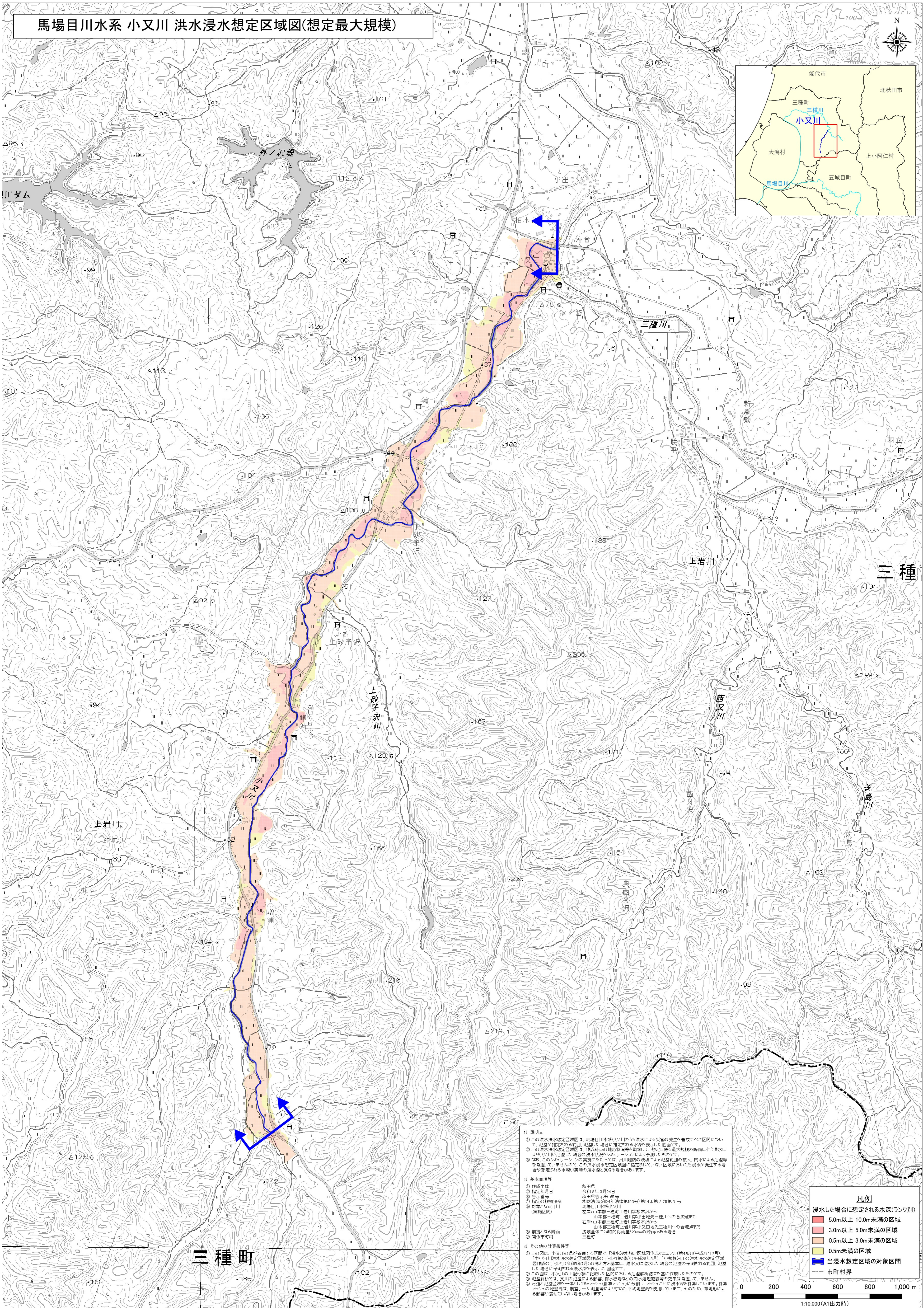


# 馬場目川水系 小又川 洪水浸水想定区域図(想定最大規模)



1) 説明文  
 ① この洪水浸水想定区域図は、馬場目川(小又川)のうち洪水による災害の発生を警戒すべき区間について、想定される範囲、想定される水深を表示した図面です。  
 ② この洪水浸水想定区域図は、作成時点の地形状況等を勘案して、想定される最大規模の降雨に伴う洪水に小又川が氾濫した場合の洪水状況をシミュレーションにより予測したものです。  
 ③ なお、このシミュレーションの実績は、河川情報の提供による氾濫範囲の拡大、内水による氾濫等を考慮していませんので、この洪水浸水想定区域図に指定されていない区域においても洪水が発生する場合があります。

2) 基本事項等  
 ① 作成主体 秋田県  
 ② 指定年月日 令和6年3月24日  
 ③ 告示番号 秋田県告示第68号  
 ④ 指定の根拠法令 水防法(昭和24年法律第193号)第14条第2項第3号  
 ⑤ 対象となる河川(実施区間) 馬場目川(小又川) 山本郡三種町上岩川字松木沢から 左岸:山本郡三種町上岩川字小出地先三種川への合流点まで 右岸:山本郡三種町上岩川字松木沢から 山本郡三種町上岩川字小出地先三種川への合流点まで  
 ⑥ 前提となる降雨 流域全体に24時間総雨量250mmの降雨がある場合  
 ⑦ 関係市町村 三種町

3) その他の計算条件等  
 ① この図は、小又川の県が管理する区間で、「洪水浸水想定区域図作成マニュアル(県版)(平成27年7月)」、「中小河川洪水浸水想定区域図作成の手引(県版)(平成28年3月)」、「小規模河川の洪水浸水想定区域図作成の手引(市町村版)(令和5年7月)」の考え方を基本に、越え又は溢水した場合の氾濫の予測される範囲、氾濫した場合に予測される水深を表示した図面です。  
 ② この図は、小又川の上記2)に記載した区間における氾濫解析結果を基に作成したものです。  
 ③ 氾濫解析では、支川の氾濫による影響、排水機場などの内水処理施設等の効果は考慮していません。  
 ④ 氾濫に浸水区域を一般としてシミュレーション(計算)に分類、シミュレーションは水深を計算しています。計算メッシュの地盤高は、航空レーザー測量等により求めた平均地盤高を使用しています。そのため、微地形による影響が表れていない場合があります。

凡例

浸水した場合に想定される水深(ランク別)
5.0m以上 10.0m未満の区域
3.0m以上 5.0m未満の区域
0.5m以上 3.0m未満の区域
0.5m未満の区域
当浸水想定区域の対象区間
市町村界

