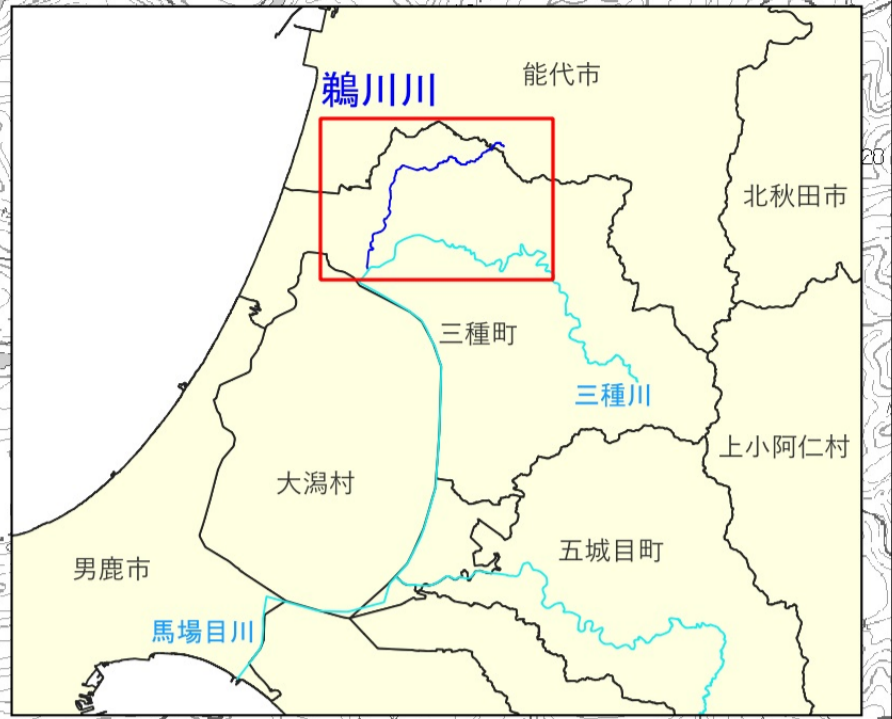
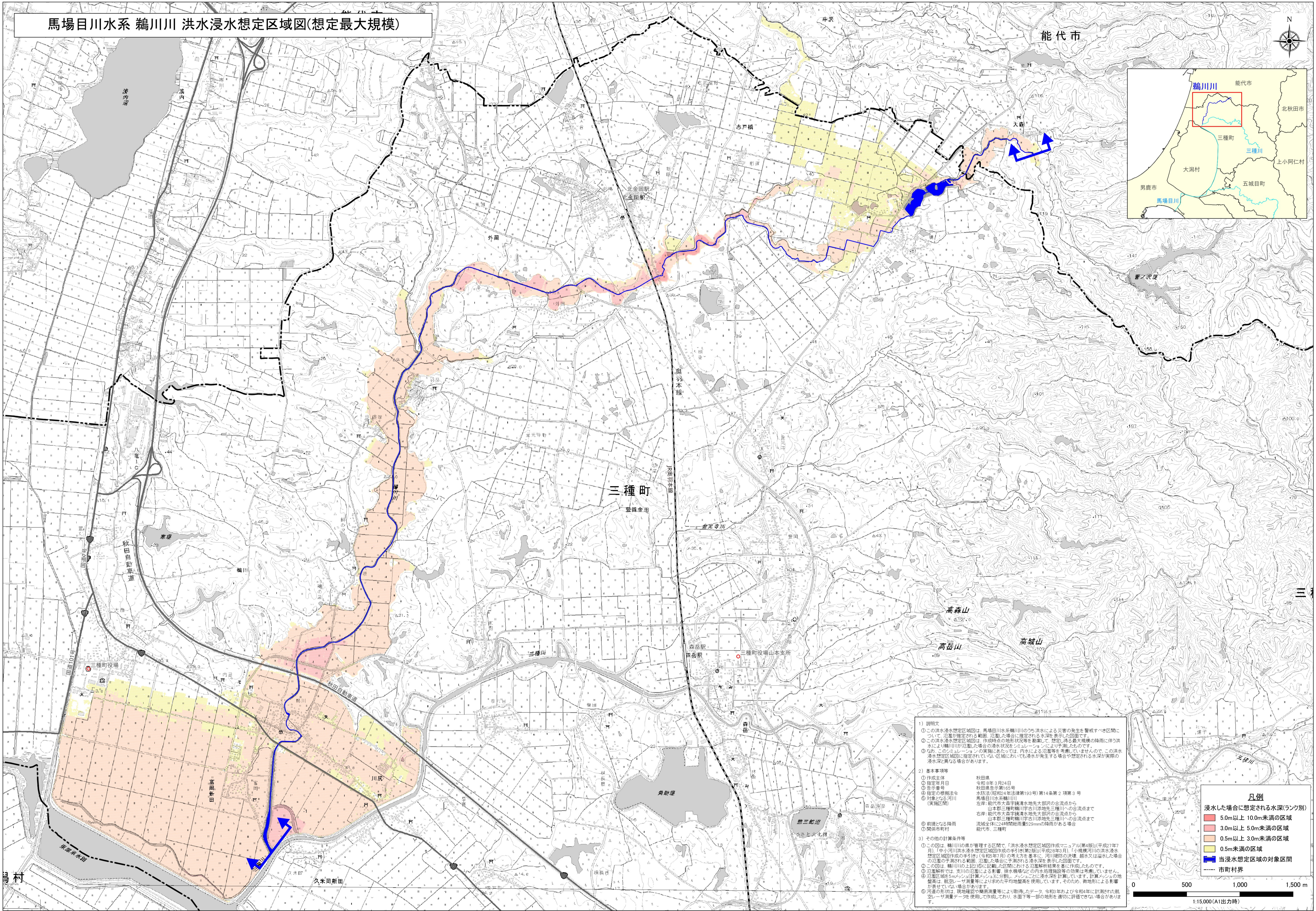


馬場目川水系 鶴川川 洪水浸水想定区域図(想定最大規模)



1) 説明文
 ① この洪水浸水想定区域図は、馬場目川水系鶴川川の洪水による災害の発生を警戒すべき区間について、氾濫が推定される範囲、氾濫した場合に推定される水深を表示した図面です。
 ② この洪水浸水想定区域図は、作図時の地形状況等を勘案して、想定した最大規模の降雨に伴う洪水により鶴川川が氾濫した場合の洪水状況をシミュレーションにより予測したものです。
 ③ なお、このシミュレーションの実態にあつては、内水による氾濫等を考慮していませんので、この洪水浸水想定区域図に指定されていない区域においても洪水が発生する場合があります。実際の洪水状況は異なる場合があります。

2) 基本事項等
 ① 作成主体 秋田県
 ② 指図年月日 令和3年3月24日
 ③ 告示番号 秋田県告示第165号
 ④ 指定の根拠法令 水防法(昭和24年法律第193号)第14条第2項第3号
 馬場目川(馬場目川) 左岸:能代市大字宇津清水地先大部沢の合流点から山本郡三種町鶴川字古川津地先三種川への合流点まで
 右岸:能代市大字宇津清水地先大部沢の合流点から山本郡三種町鶴川字古川津地先三種川への合流点まで
 ⑤ 対象となる降雨 流域全体(24時間総雨量529mm)の降雨がある場合
 ⑥ 関係市町村 能代市、三種町

3) その他の計算条件等
 ① この図は、鶴川川の堤が管理する区間で「洪水浸水想定区域図作成マニュアル(第4版)」(平成27年7月)、「中小河川洪水浸水想定区域図作成の手引(第2版)」(平成28年3月)、「小規模河川の洪水浸水想定区域図作成の手引(令和2年)」の考え方を基として、河川特性の考慮、越水又は溢水した場合の氾濫の手算される範囲、氾濫した場合に予測される洪水深を表示した図面です。
 ② この図は、鶴川川の上記①に記述した区間における氾濫解析結果を基に作成したものです。
 ③ 氾濫解析では、支川の氾濫による影響、排水機場などの内水処理施設等の効果は考慮していません。
 ④ 氾濫の解析は、航空写真測量データに地形データと併せて実施されています。計測データの地形データは、航空レーザー測量等により求めた平均地盤高を使用しています。そのため、表地形による影響が表れていない場合があります。
 ⑤ 河川の形状は、現地調査や衛星画像等により取得したデータ、令和2年および令和3年に計測された航空レーザー測量データを使用しており、水面下一部の地形を適切に評価できない場合があります。

