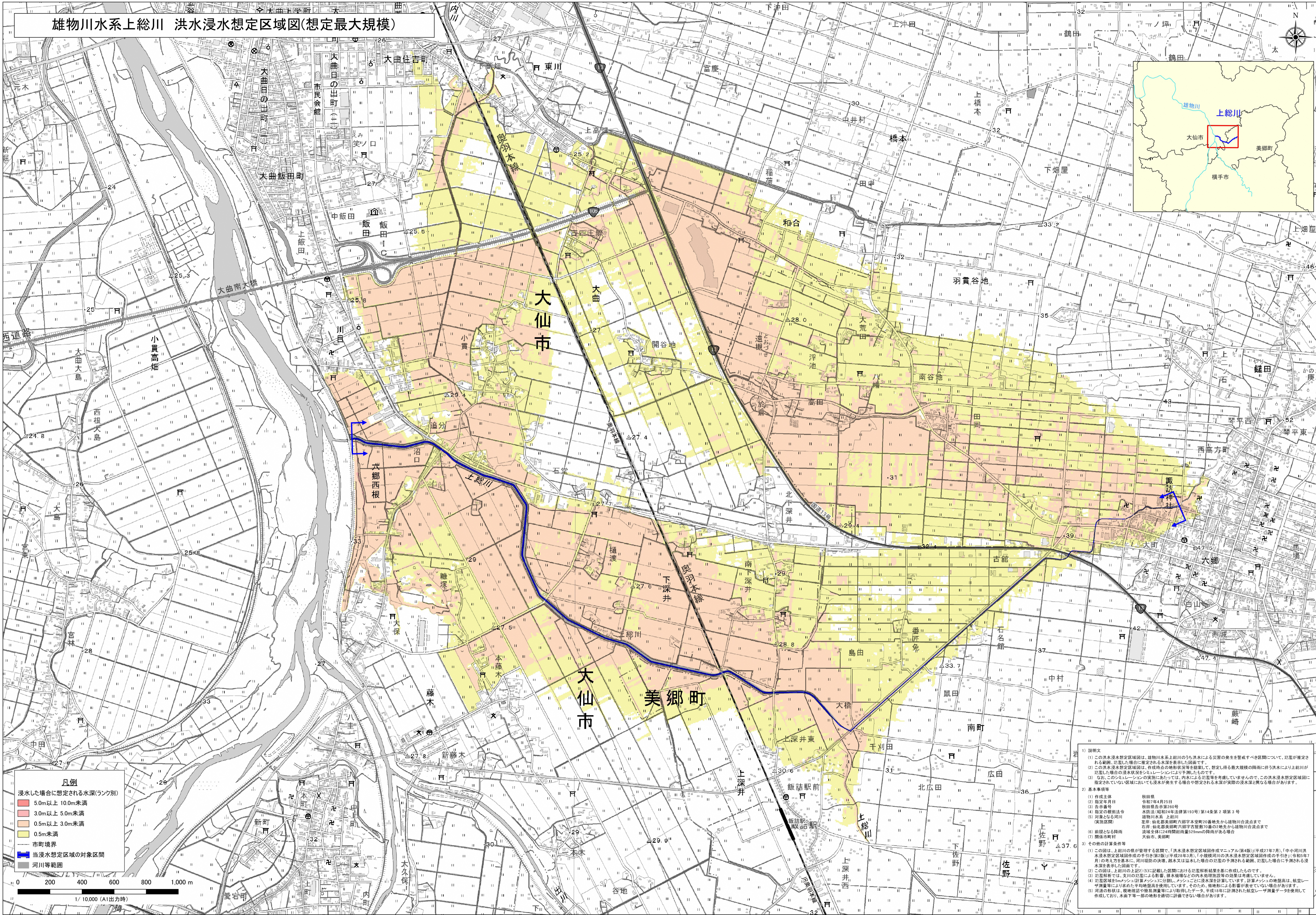


雄物川水系上総川 洪水浸水想定区域図(想定最大規模)



凡例

浸水した場合に想定される水深(ランク別)
5.0m以上 10.0m未満
3.0m以上 5.0m未満
0.5m以上 3.0m未満
0.5m未満
市町境界
当浸水想定区域の対象区間
河川等範囲

1) 説明文
 (1) この洪水浸水想定区域図は、雄物川水系上総川のうち洪水による災害の発生を警戒すべき区間について、氾濫が想定される範囲、氾濫した場合に想定される水深を表示した図面です。
 (2) この洪水浸水想定区域図は、作図時点の地形状況等を勘案して、想定される最大規模の降雨に伴う洪水により上総川が氾濫した場合の浸水想定区域をシミュレーションにより算出したものです。
 (3) なお、このシミュレーションの実績については、内水による氾濫等を考慮していませんので、この洪水浸水想定区域図に指定されていない区域においても浸水が発生する場合や想定される水深が実際の浸水深と異なる場合があります。

2) 基本事項等
 (1) 作成主体 秋田県
 令和7年4月25日
 (2) 指定年月日 秋田県告示第260号
 (3) 告示番号
 (4) 指定の根拠法令 水防法(昭和24年法律第193号)第14条第2項第3号
 雄物川水系 上総川
 (5) 対象となる河川 雄物川水系雄物川大曲字本堂町20番地先から雄物川合流点まで
 石巻市 雄物川大曲字古館70番の2地先から雄物川合流点まで
 流域全体で24時間総雨量528mmの降雨がある場合
 大曲市 美郷町
 (6) 算出となる降雨
 (7) 関係する河川
 (8) その他計算条件等
 (1) この図は、上総川の氾濫が管理する区間で、「洪水浸水想定区域図作成マニュアル(第4版)(平成27年7月)」「中小河川洪水浸水想定区域図作成の手引き(第2版)(平成28年3月)」「小規模河川の洪水浸水想定区域図作成の手引き(令和5年7月)の考え方を基本に、河川防衛の決壊、越水又は溢水した場合の氾濫の予測される範囲、氾濫した場合に予測される浸水深を算出した図面です。
 (2) この図は、上総川の上記(1)に示した区間における氾濫解析結果を基に作成したものです。
 (3) 氾濫解析では、支川の氾濫による影響、排水機場などの内水処理施設等の効果は考慮していません。
 (4) 氾濫区域をメッシュ(計算メッシュ)に分割し、メッシュごとに浸水深を計算しています。計算メッシュの浸水深は、統計学的手法により求めた平均浸水深を使用しています。そのため、微地形による影響が表れていない場合があります。
 (5) 河道の形状は、現地調査や精密測量等により取得したデータ、平成18年に計測された航空レーザー測量データを使用して作成しており、水面下等一部の地形を適切に表現できない場合があります。