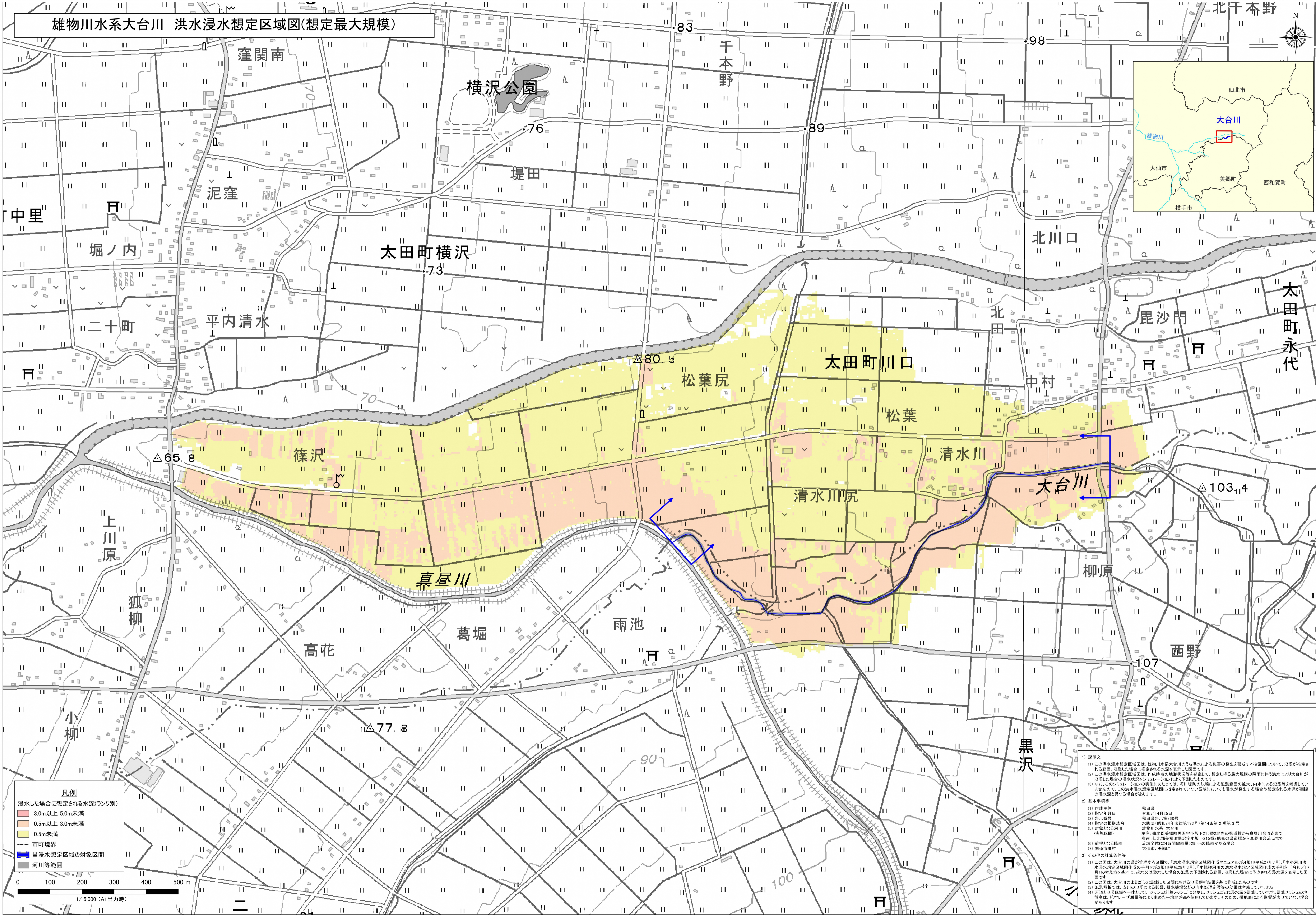


雄物川水系大台川 洪水浸水想定区域図(想定最大規模)



- 凡例**
- 浸水した場合に想定される水深(ランク別)
 - 3.0m以上 5.0m未満
 - 0.5m以上 3.0m未満
 - 0.5m未満
 - 市町境界
 - 当浸水想定区域の対象区間
 - 河川等範囲

1) 説明文

- (1) この洪水浸水想定区域図は、雄物川水系大台川のうち洪水による災害の発生を警戒すべき区間について、氾濫が想定される範囲、氾濫した場合に想定される水深を表示した図面です。
- (2) この洪水浸水想定区域図は、特定時点の地形状況等を勘案して、想定される最大規模の降雨に伴う洪水により大台川が氾濫した場合の浸水想定区域図を作成したものです。
- (3) なお、このシミュレーションの前提にあたっては、河川堤防の決壊による氾濫範囲の拡大、内水による氾濫等を考慮していませんので、この洪水浸水想定区域図に指定されていない区域においても浸水が発生する場合があります。

2) 基本事項等

- (1) 作成主体 秋田県
- (2) 指定年月日 令和7年4月25日
- (3) 告示番号 秋田県告示第260号
- (4) 指定の根拠法令 水防法(昭和44年法律第193号)第14条第2項第3号
- (5) 対象となる河川(実施区間) 雄物川水系 大台川
- (6) 前提となる降雨 左岸：仙北郡美郷町黒沢字小坂下15号2地先の最遠端から真昼川合流点まで 右岸：仙北郡美郷町黒沢字小坂下15号2地先の最遠端から真昼川合流点まで 流域全体に24時間降雨量30mmの降雨がある場合
- (7) 関係市町村 大仙市、美郷町

3) その他の計算条件等

- (1) この図は、大台川の氾濫が管理する区間で、「洪水浸水想定区域図作成マニュアル(第4版)(平成27年7月)」、「中小河川洪水浸水想定区域図作成の手引き(第2版)(平成26年7月)」、「小規模河川の洪水浸水想定区域図作成の手引き(令和5年7月)」の考えに基づき、概算又は洪水発生時の氾濫の予測される範囲の氾濫の水深を表示した図面です。
- (2) この図は、大台川の上記(1)に記された区間における氾濫計算結果を基に作成したものです。
- (3) 氾濫計算では、支川の氾濫による影響、種々の構造物との内水管理施設等の影響は考慮していません。
- (4) 河川と氾濫区域を一体として5mメッシュ(計算メッシュ)に分割し、メッシュごとに浸水深を計算しています。計算メッシュの地盤高は、航空レーザー測量等により求めた平均地盤高を使用しています。そのため、地形による影響が表せていない場合があります。