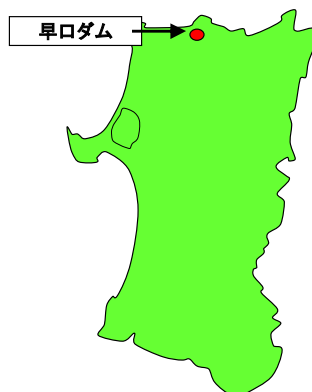
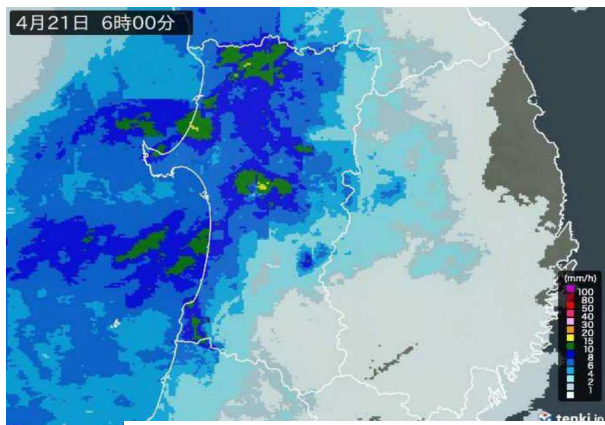


早口ダムの洪水調節効果【秋田県】（速報）

別紙

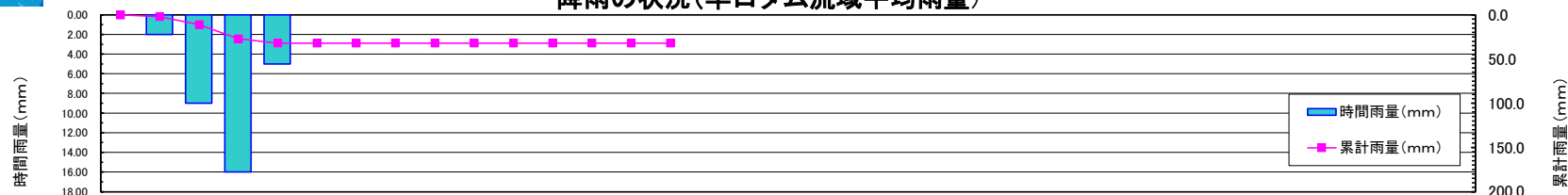
※今後の調査により数値等が変わる場合があります。

概況
 早口ダムでは、4月21日からの低気圧及び融雪による出水のため洪水調節を行いました。
 降雨の状況は、ダム雨量にて最大時間雨量16.0mm、累計雨量は32mmとなり、早口ダムにおける最大流入量は51.07m³/sまで上昇しました。
 洪水調節の結果、洪水調節量として40.66m³/s、約93千m³の水を貯留し、早口川長戸呂水位観測局地点の河川水位を63cm下げることができました。



早口ダム諸元	
河川名	米代川水系 早口川
形式	重力式コンクリートダム
堤高	61.0m
堤長	178.0m
堤体積	199.0千m ³
集水面積	48.5km ²
湛水面積	0.33km ²
有効貯水量	5,050千m ³
サーチャージ水位	EL.314.00m
竣工年度	昭和51年

降雨の状況(早口ダム流域平均雨量)



早口ダム 洪水調節状況

