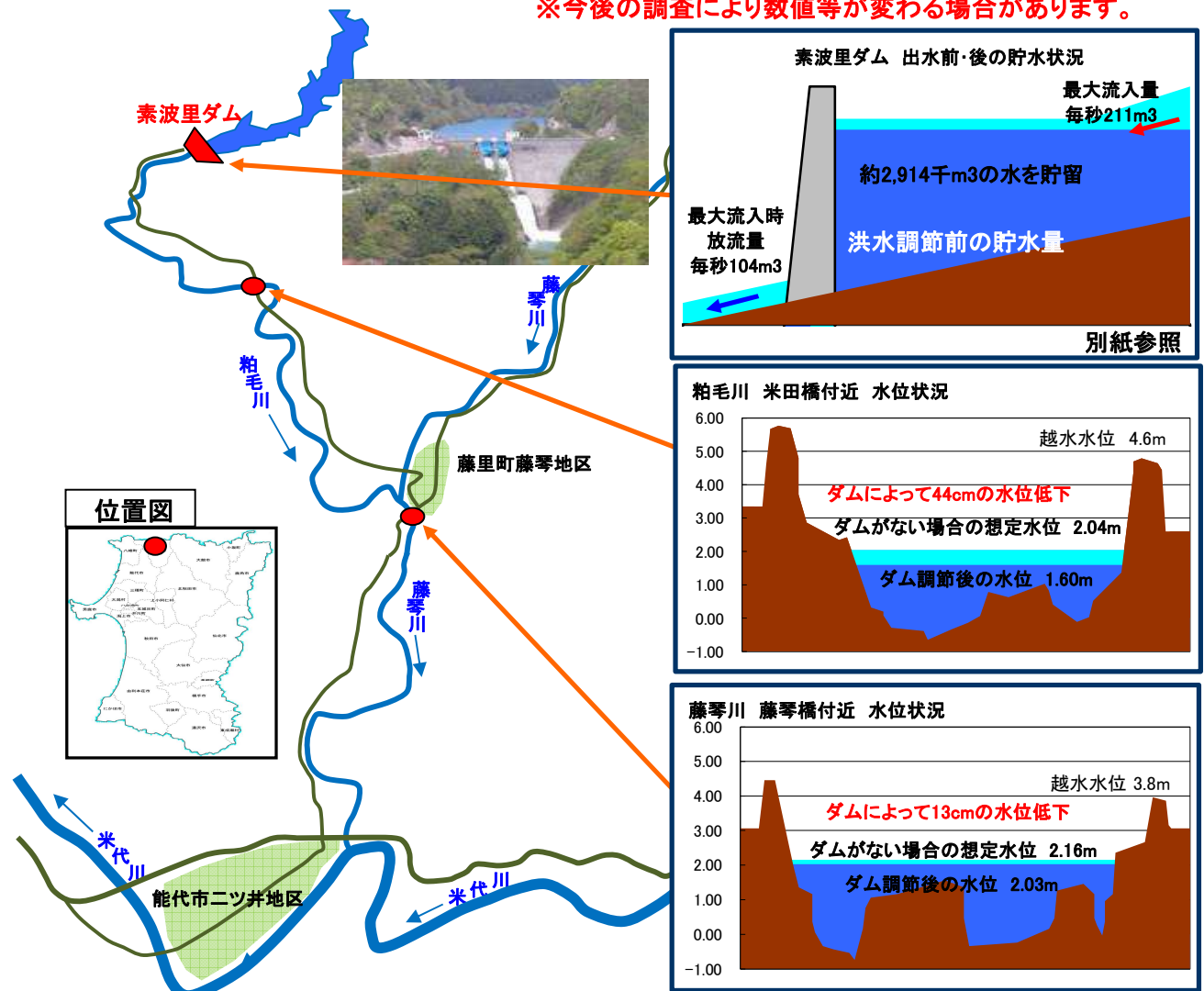
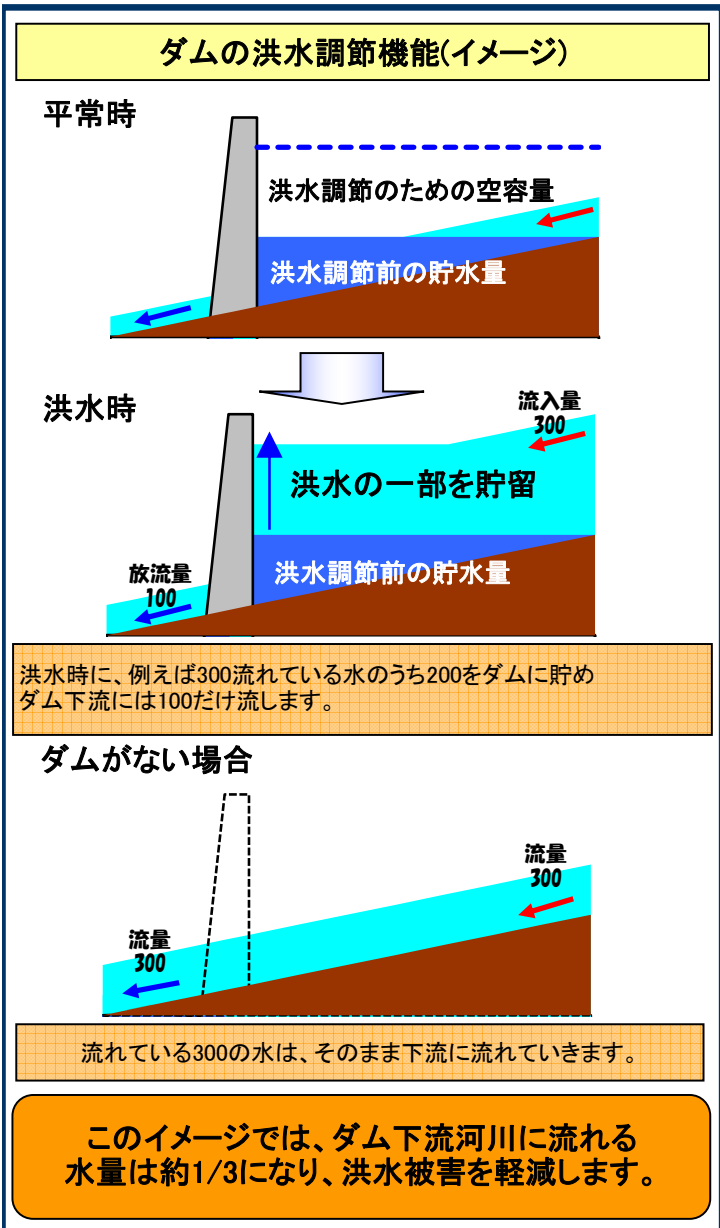


素波里ダムの洪水調節効果【秋田県】（速報）

※今後の調査により数値等が変わる場合があります。



素波里ダムでは、4月10日、前線(低気圧)及び融雪による出水のため、洪水調節を行いました。約2,914千m³の水をダムに貯留し、ダム下流の粕毛川・藤琴川に流れる水量を少なくして、洪水被害の軽減に努めました。

素波里ダムの洪水調節効果【秋田県】（速報）

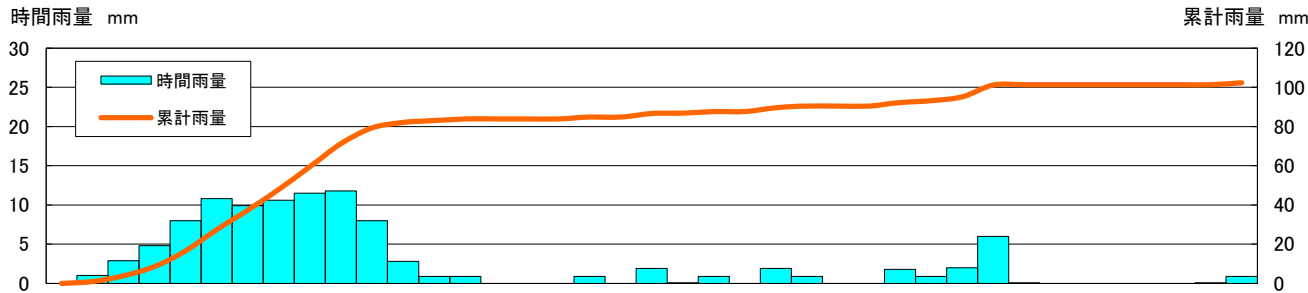
別紙

※今後の調査により数値等が変わる場合があります。

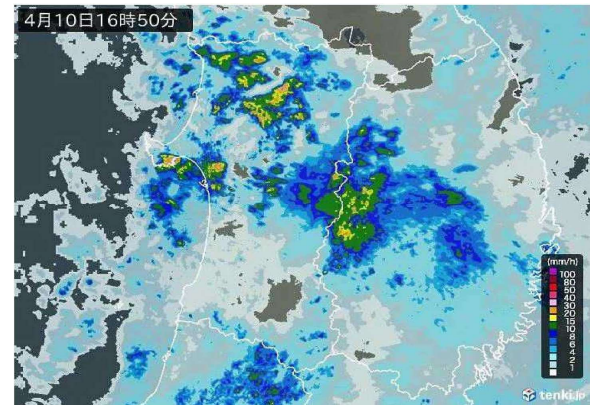
概況

素波里ダムでは4月10日、前線（低気圧）及び融雪による出水のため、洪水調節を行いました。降雨の状況は、最大時間雨量10.0mm、累計雨量は80.0mmとなり、素波里ダムにおける最大流入量は、210.57m³/sまで上昇しました。洪水調節の結果、洪水調節量として106.28m³/s、約2,914千m³の水をダムに貯留し、粕毛川米田橋付近で44cm、藤琴川 藤琴橋付近で13cm河川水位の上昇を抑えることができました。

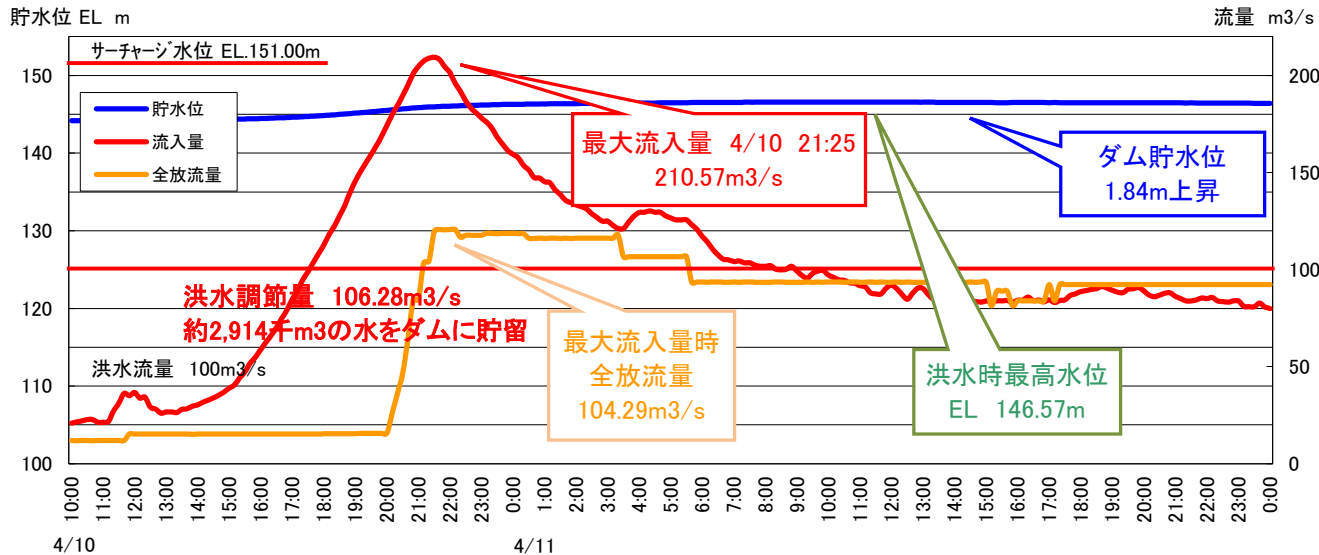
降雨の状況(素波里ダム流域平均雨量)



気象レーダ (4月 10日 16時50分)



素波里ダム 洪水調節の状況



素波里ダム諸元

河川名	米代川水系 粕毛川
形式	重力式コンクリートダム
堤高	72.0m
堤長	142.0m
堤体積	115,000m ³
集水面積	100km ²
湛水面積	1.92km ²
有効貯水量	3950万m ³
洪水時最高水位	EL. 151.00m
洪水流量	100m ³ /s
竣工年度	昭和45年