

森吉ダムの洪水調節効果【秋田県】（速報）

別紙

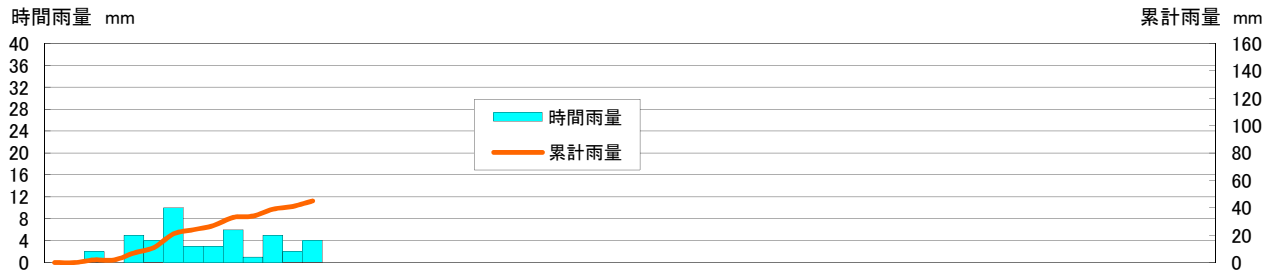
※今後の調査により数値等が変わる場合があります。

概況

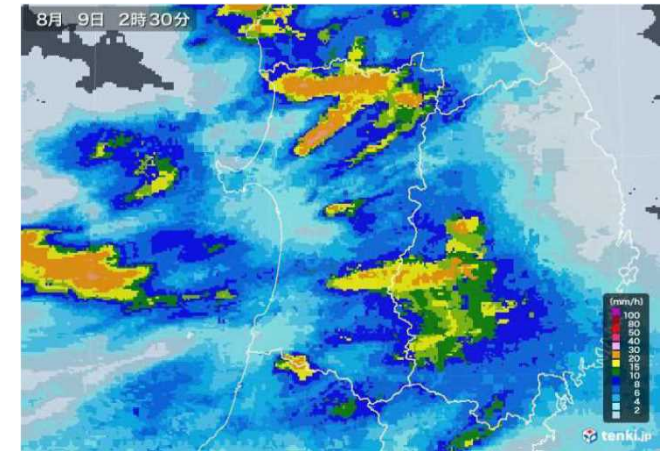
森吉ダムでは、8月8日22時から前線（低気圧）の影響による降雨に伴い出水量が増大したため、洪水調節を行いました。

森吉ダムにおける最大流入量は108.34m³/sまで上昇しました。洪水調節の結果、最大洪水調節量として92.16m³/s、約552千m³の水をダムに貯留することができました。

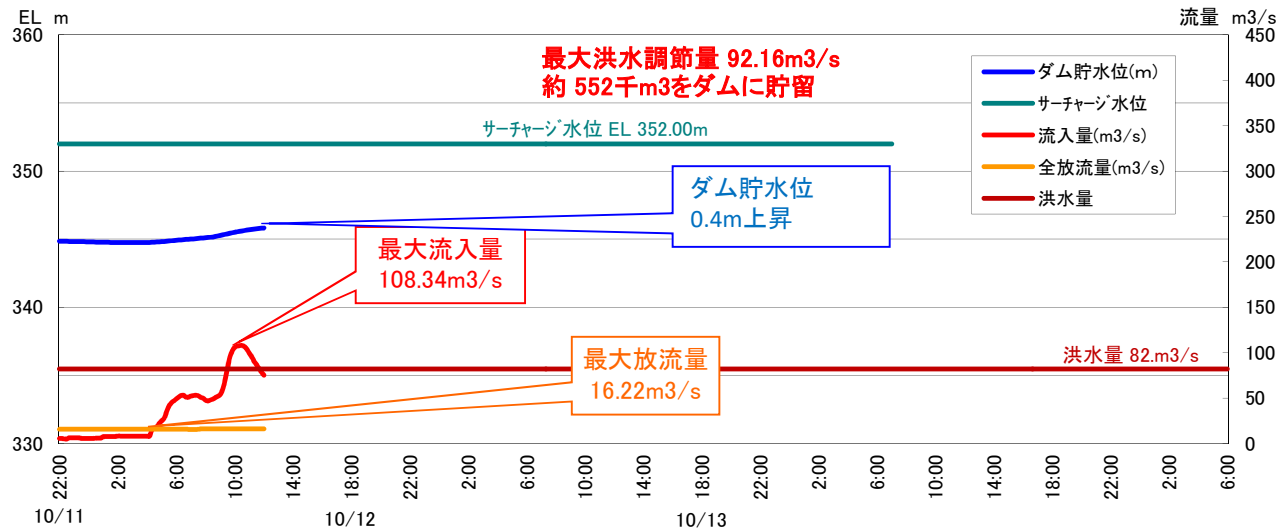
降雨の状況(森吉ダム流域平均雨量)



雨量レーダーエコー (8月9日2時30分)



森吉ダム 洪水調節の状況



森吉ダム諸元

河川名	米代川水系 小又川
形式	重力式コンクリートダム
堤高	62.0m
堤長	105.0m
堤体積	75,000m ³
集水面積	139.00km ²
湛水面積	1.56km ²
有効貯水量	26,900,000m ³
サーチャージ水位	EL=352.00m
洪水流量	82m ³ /s
竣工年度	昭和28年