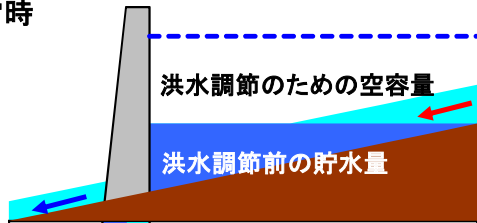


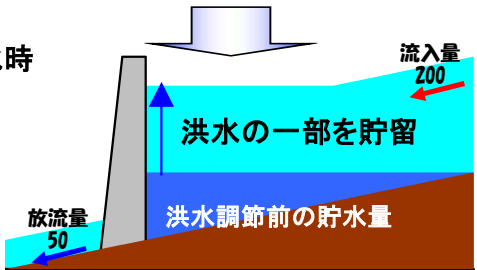
鎧畑ダムの洪水調節効果【秋田県】（速報）

ダムの洪水調節機能(イメージ)

平常時

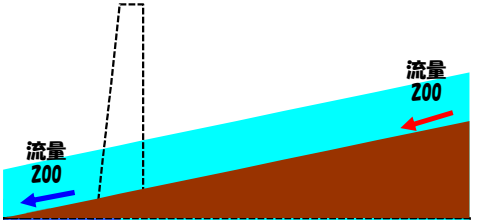


洪水時



洪水時に、例えば200流れている水のうち150をダムに貯め、ダム下流には50だけ流します。

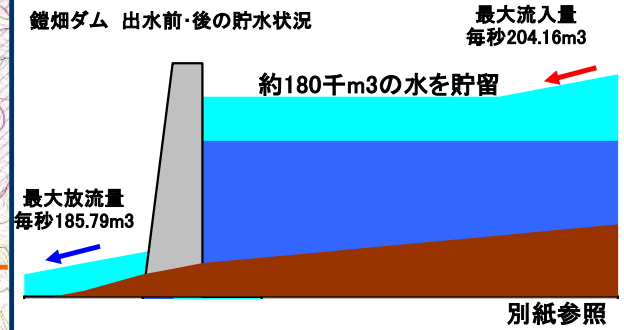
ダムがない場合



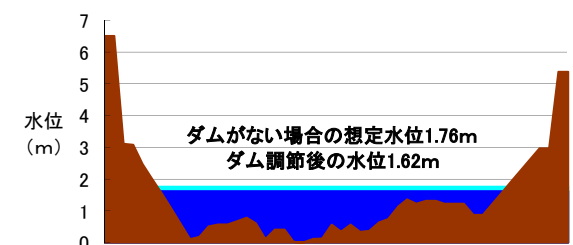
流れている200の水は、そのまま下流に流れていきます。

このイメージでは、ダム下流河川に流れる水量は1/4になり、洪水被害を軽減します。

※今後の調査により数値等が変わる場合があります。



玉川 石神水位観測所 水位状況



ダムによって 14cm の水位低下

鎧畑ダムでは、5月21日からの前線・融雪に伴う大雨による出水のため洪水調節を行いました。約180千m³の洪水をダムに貯留し、ダム下流の玉川に流れる水量を少なくして、洪水被害の軽減に努めました。

鎧畑ダムの洪水調節効果【秋田県】（速報）

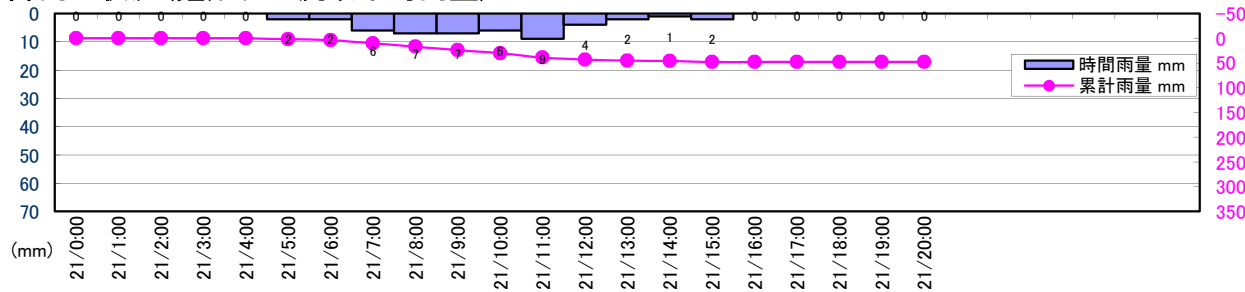
別紙

※今後の調査により数値等が変わる場合があります。

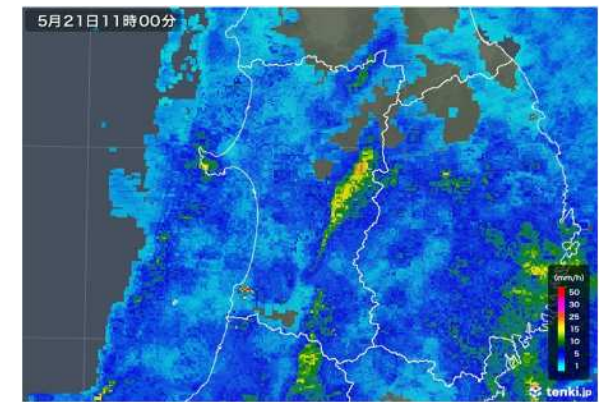
概況

鎧畑ダムでは5月21日からの前線・融雪に伴う大雨による出水のため洪水調節を行いました。
 鎧畑ダムにおける最大流入量は 204.16m³/sまで上昇しました。
 洪水調節の結果、洪水調節量として54.71m³/s、約180千m³の水をダムに貯留し、玉川石神地内（田沢湖橋）付近では14cm
 河川水位を下げることができました。

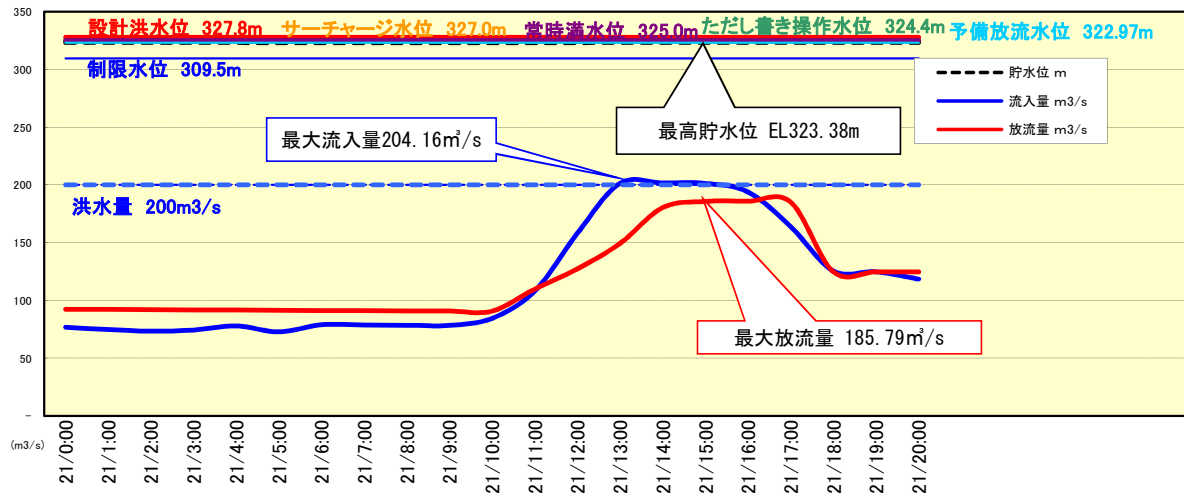
降雨の状況(鎧畑ダム流域平均雨量)



気象レーダ (5月21日 11時00分)



鎧畑ダム 洪水調節の状況



21/13:04 21/15:08 21/14:54

鎧畑ダム諸元

河川名	雄物川水系 玉川
型式	直線重力式コンクリートダム
堤高	58.5m
堤長	263.0m
提体積	192,000m ³
集水面積	320.3km ²
湛水面積	2.55km ²
有効貯水量	43,000千m ³
サーチャージ水位	EL327.00m
洪水流量	200m ³ /s
竣工年度	昭和32年