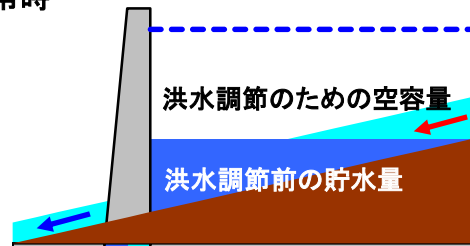


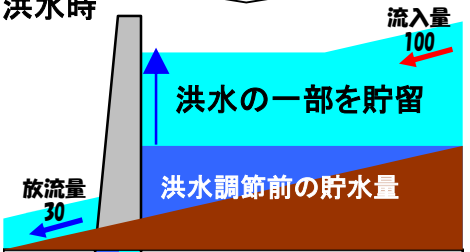
岩見ダムの洪水調節効果【秋田県】（速報）

ダムの洪水調節機能(イメージ)

平常時

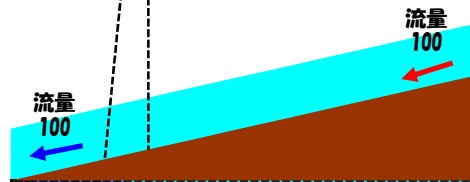


洪水時



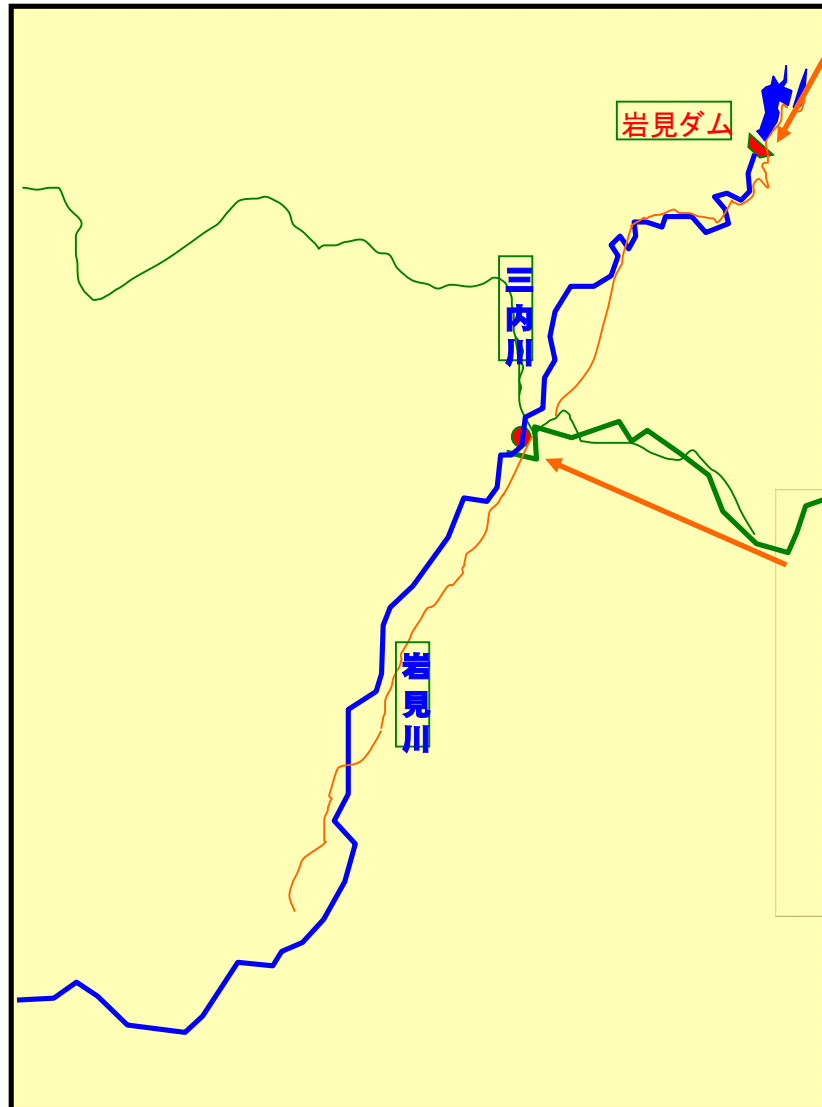
洪水時に、例えば100流れている水のうち70をダムに貯め、ダム下流には30だけ流します。

ダムがない場合

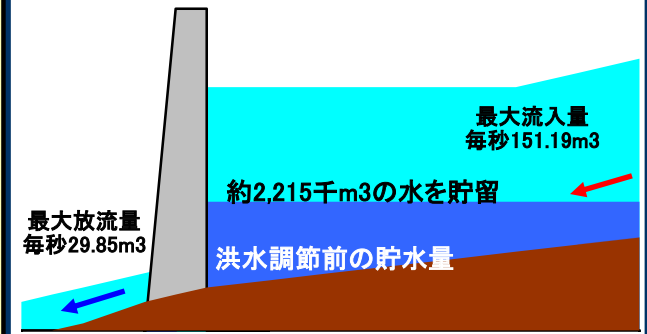


流れている100の水は、そのまま下流に流れていきます。

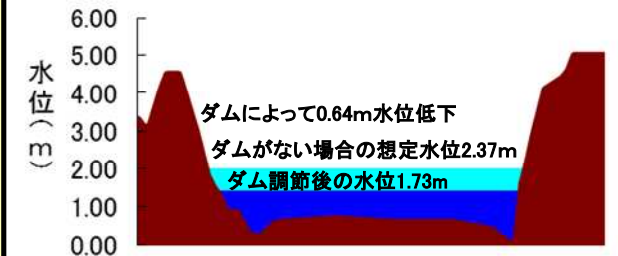
このイメージでは、ダム下流河川に流れる水量は30%になり、洪水被害を軽減します。



岩見ダム 出水前・後の貯水状況



岩見川 柳町水位観測局 水位状況



岩見ダム状況写真

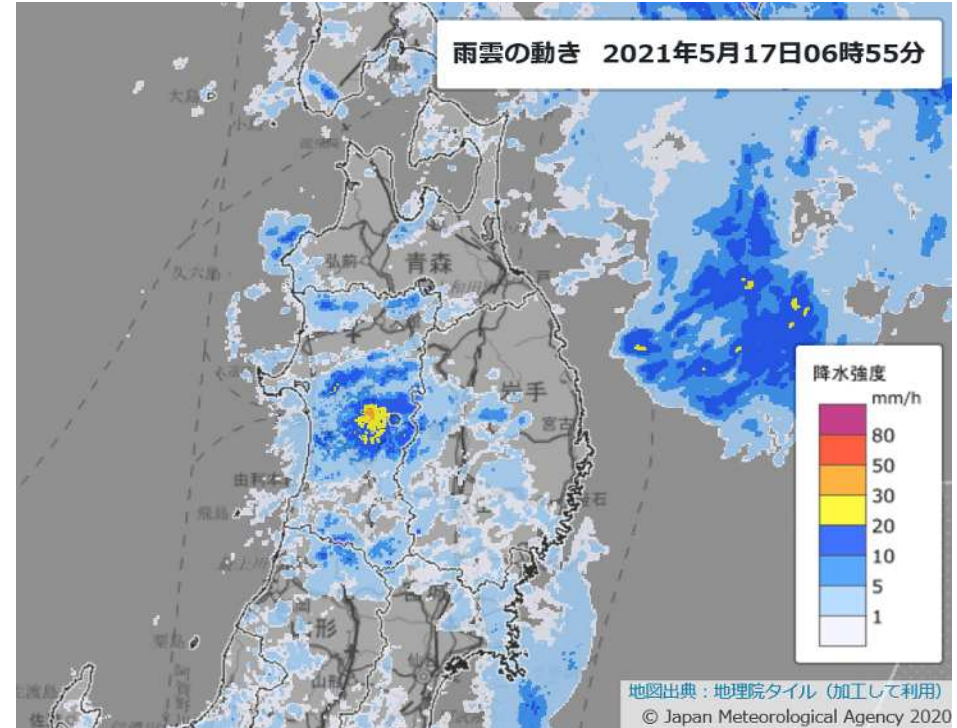
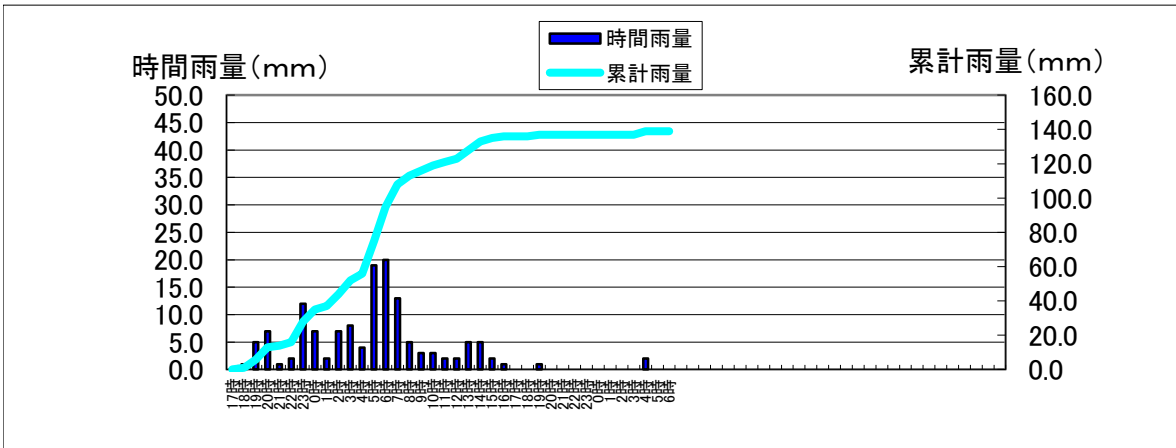
岩見ダムでは、5月17日、前線（低気圧）による出水のため洪水調節を行いました。約2,215千m³の洪水をダムに貯留し、ダム下流の岩見川に流れる水量を少なくしました。

岩見ダムの洪水調節効果【秋田県】（速報）

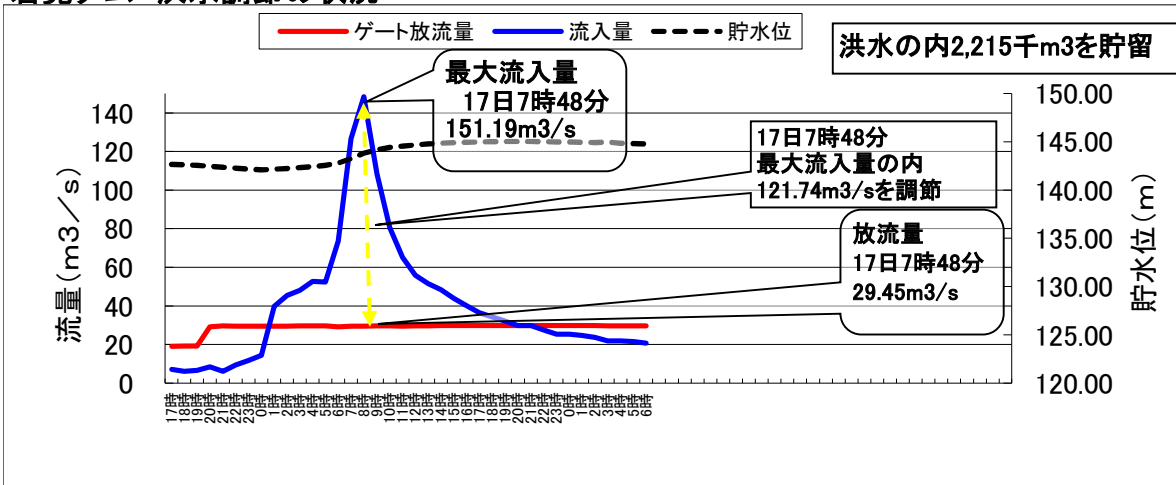
別紙

岩見ダムでは5月17日、前線（低気圧）による出水のため洪水調節を行いました。
 降雨の状況は、最大時間雨量20.0mm、累計雨量は137.0mmとなり、岩見ダムにおける最大流入量は151.19m³/sまで上昇しました。
 洪水調節の結果、洪水調節量として121.74m³/s、約2,215千m³の水をダムに貯留し、岩見川 柳町水位観測局付近で64cm、河川水位を下げることができました。

降雨の状況(岩見ダム流域平均雨量)



岩見ダム 洪水調節の状況



岩見ダム緒元

河川名	雄物川水系岩見川右小支 三内川
位置	秋田市河辺三内字財の神国有林地内
ダム形式	重力式コンクリートダム
堤頂標高	EL152.5m
堰堤高	66.5m
堰堤幅	4.0m
堤頂長	242.0m