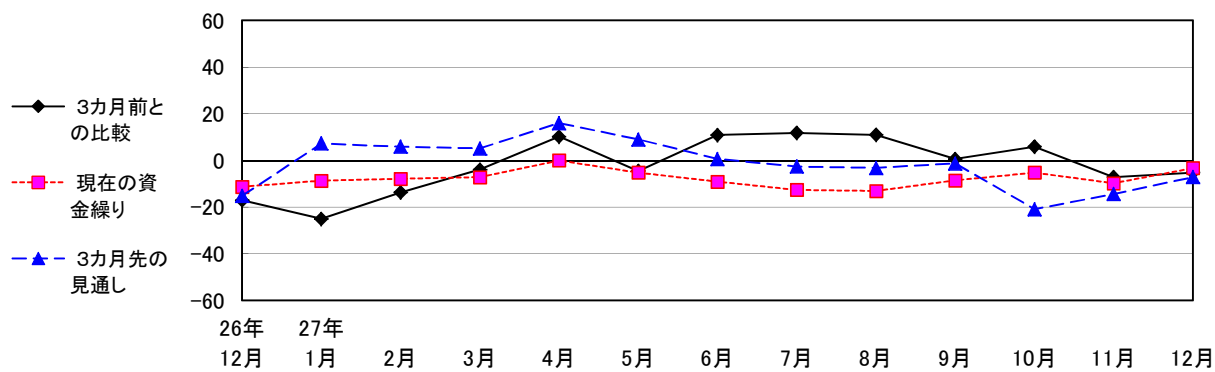


各業種における各種指標の推移（単位：％）

1. 全業種

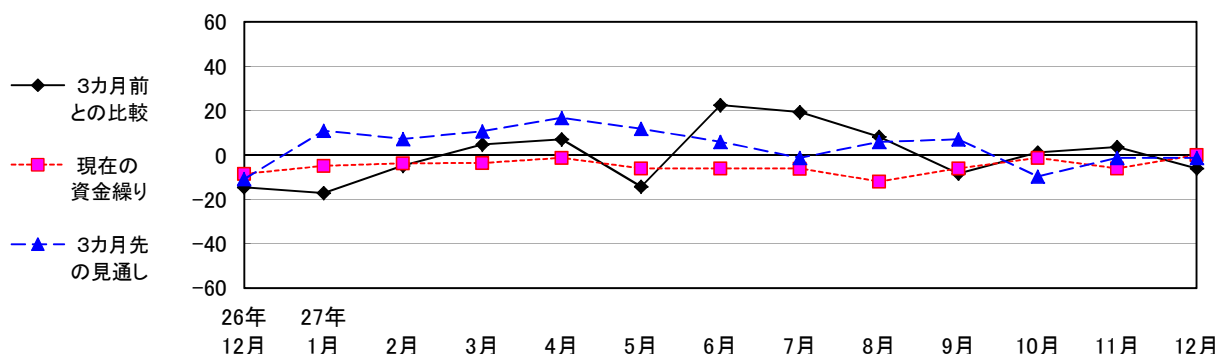
【 D I 値 】



区分	26年12月	27年1月	27年2月	27年3月	27年4月	27年5月	27年6月	27年7月	27年8月	27年9月	27年10月	27年11月	27年12月
3カ月前との比較	-17.1	-25.0	-13.7	-3.9	10.2	-4.5	10.9	11.8	11.0	0.6	5.9	-7.1	-5.2
現在の資金繰り	-11.3	-8.7	-7.9	-7.2	0.0	-5.2	-9.1	-12.6	-13.1	-8.6	-5.2	-9.8	-3.3
3カ月前の見通し	-15.2	7.3	5.9	5.2	16.0	9.0	0.6	-2.6	-3.2	-1.3	-20.9	-14.4	-7.1

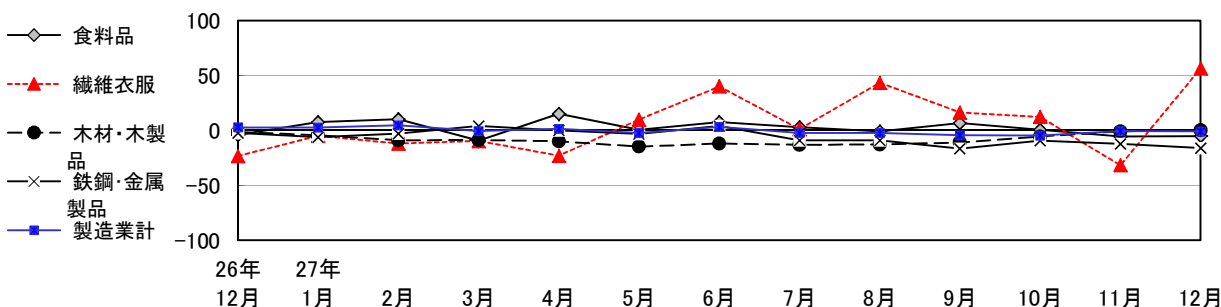
## 2. 製造業

### 1) DI値

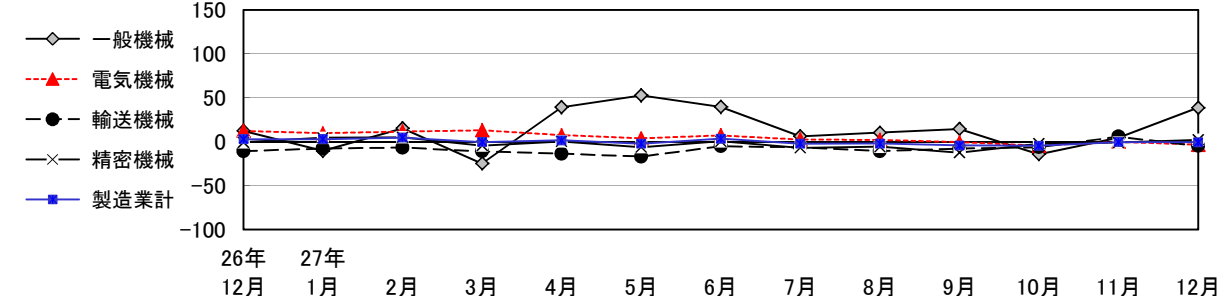


区分	26年12月	27年1月	27年2月	27年3月	27年4月	27年5月	27年6月	27年7月	27年8月	27年9月	27年10月	27年11月	27年12月
3カ月前との比較	-14.5	-17.1	-4.8	4.8	7.1	-14.3	22.6	19.3	8.3	-8.3	1.2	3.6	-6.0
現在の資金繰り	-8.5	-4.9	-3.7	-3.6	-1.2	-6.0	-6.0	-6.1	-12.0	-6.0	-1.2	-6.0	0.0
3カ月先の見通し	-10.8	11.0	7.2	10.7	16.7	11.9	6.0	-1.2	6.0	7.1	-9.6	-1.2	-1.2

### 2) 生産額 (前年比) 1 / 2



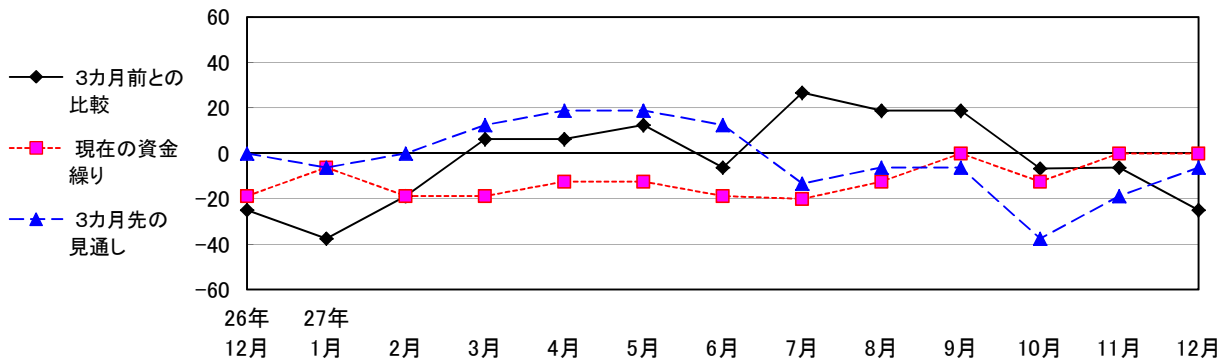
### 2) 生産額 (前年比) 2 / 2



区分	26年12月	27年1月	27年2月	27年3月	27年4月	27年5月	27年6月	27年7月	27年8月	27年9月	27年10月	27年11月	27年12月
食料品	-4.1	7.7	10.3	-9.3	15.1	0.7	7.6	3.0	-0.9	6.7	0.7	-5.6	-5.1
繊維衣服	-23.3	-4.9	-11.9	-9.7	-23.1	9.9	40.1	1.1	43.4	16.4	12.4	-31.6	56.4
木材・木製品	-1.3	-4.4	-9.1	-8.7	-10.0	-14.7	-12.0	-13.0	-12.8	-10.9	-5.4	-0.8	0.2
鉄鋼・金属製品	-2.3	-6.2	-3.0	4.0	0.1	-3.2	4.0	-9.1	-9.0	-16.7	-9.4	-12.2	-16.1
一般機械	12.1	-10.6	15.0	-25.0	39.1	52.7	39.5	6.1	10.2	14.3	-14.5	4.6	38.6
電気機械	12.3	9.4	11.4	12.9	7.3	3.6	7.1	2.4	1.9	-0.7	-4.5	-0.3	-3.6
輸送機械	-10.9	-7.9	-7.0	-11.1	-13.8	-17.2	-5.4	-6.4	-10.9	-8.0	-6.4	5.6	-4.9
精密機械	-0.8	4.4	4.9	-4.6	0.2	-6.3	0.4	-7.1	-5.9	-12.5	-2.3	-1.1	2.0
製造業計	2.8	2.6	4.6	-0.5	1.5	-2.4	3.2	-2.4	-2.2	-4.4	-4.7	-0.5	-0.8

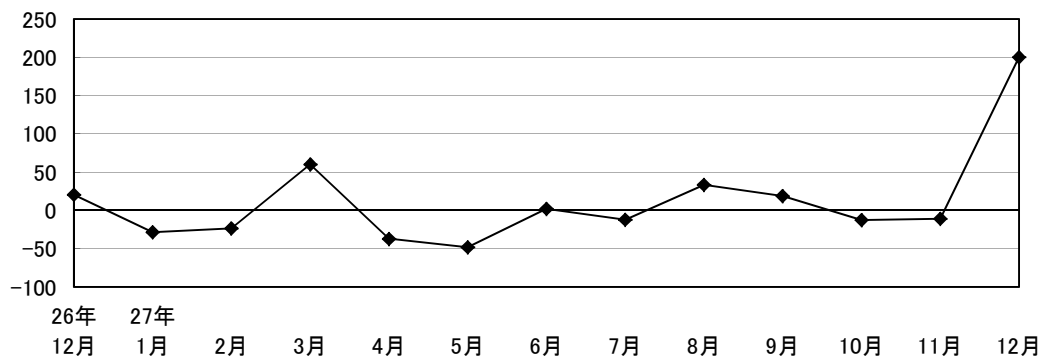
### 3. 建設業

#### 1) DI値



区 分	26年 12月	27年 1月	2月	3月	4月	5月	6月	7月	8月	9月	10月	11月	12月
3カ月前との比較	-25.0	-37.5	-18.8	6.3	6.3	12.5	-6.3	26.7	18.8	18.8	-6.7	-6.3	-25.0
現在の資金繰り	-18.8	-6.3	-18.8	-18.8	-12.5	-12.5	-18.8	-20.0	-12.5	0.0	-12.5	0.0	0.0
3カ月先の見通し	0.0	-6.3	0.0	12.5	18.8	18.8	12.5	-13.3	-6.3	-6.3	-37.5	-18.8	-6.3

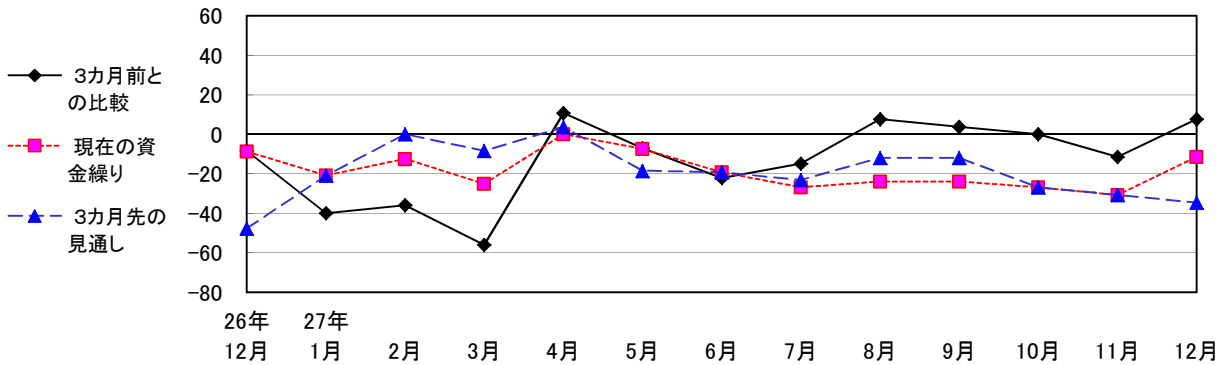
#### 2) 受注額（前年比）



区 分	26年 12月	27年 1月	2月	3月	4月	5月	6月	7月	8月	9月	10月	11月	12月
建設業計	20.4	-28.2	-23.2	60.1	-36.9	-48.1	2.3	-11.9	33.4	18.8	-12.3	-10.9	200.4

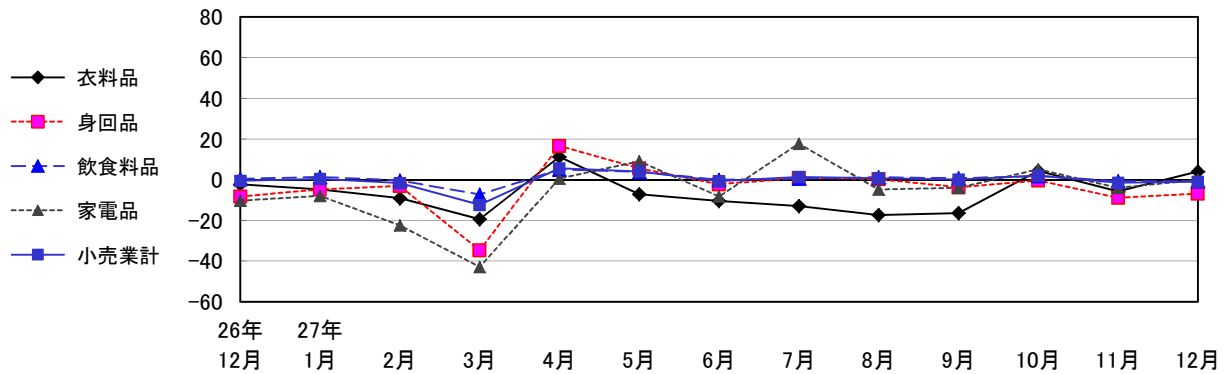
#### 4. 小売業

##### 1) D I 値



区 分	26年 12月	27年 1月	2月	3月	4月	5月	6月	7月	8月	9月	10月	11月	12月
3カ月前との比較	-8.3	-40.0	-36.0	-56.0	10.7	-7.1	-22.2	-14.8	7.7	3.8	0.0	-11.5	7.7
現在の資金繰り	-8.7	-20.8	-12.5	-25.0	0.0	-7.4	-19.2	-26.9	-24.0	-24.0	-26.9	-30.8	-11.5
3カ月先の見通し	-47.8	-20.8	0.0	-8.3	3.7	-18.5	-19.2	-23.1	-12.0	-12.0	-26.9	-30.8	-34.6

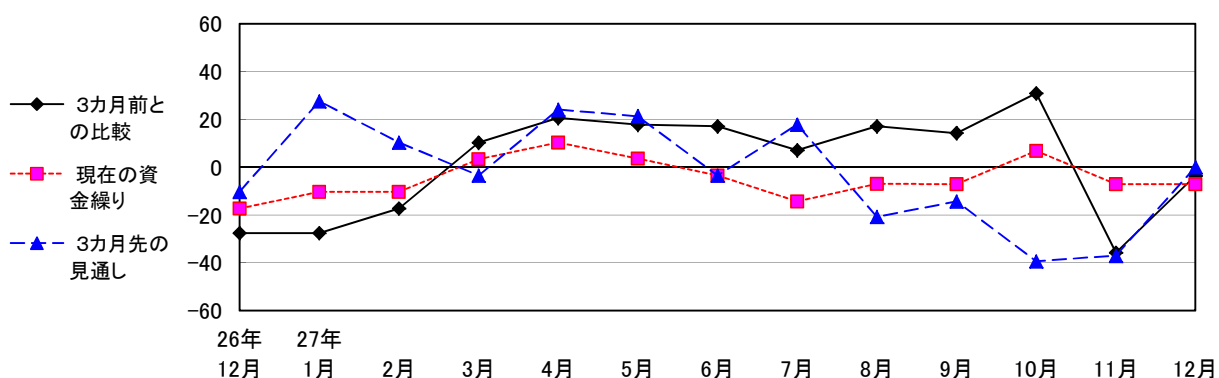
##### 2) 売上額（前年比）



区 分	26年 12月	27年 1月	2月	3月	4月	5月	6月	7月	8月	9月	10月	11月	12月
衣料品	-2.2	-4.8	-9.1	-19.4	11.2	-7.2	-10.4	-13.0	-17.4	-16.4	4.4	-5.8	4.1
身回品	-8.2	-4.7	-3.0	-34.6	16.6	5.6	-2.2	0.9	0.2	-3.7	-0.4	-8.9	-6.8
飲食料品	0.4	1.3	-0.3	-7.3	5.0	3.8	-0.1	0.6	1.2	0.7	1.9	-0.7	-0.7
家電品	-10.3	-7.9	-22.4	-42.8	0.6	9.1	-8.2	17.7	-4.8	-4.0	5.2	-4.0	-0.1
小売業計	-0.6	0.4	-1.7	-12.4	5.6	4.0	-0.7	1.3	0.7	0.1	2.0	-1.5	-1.0

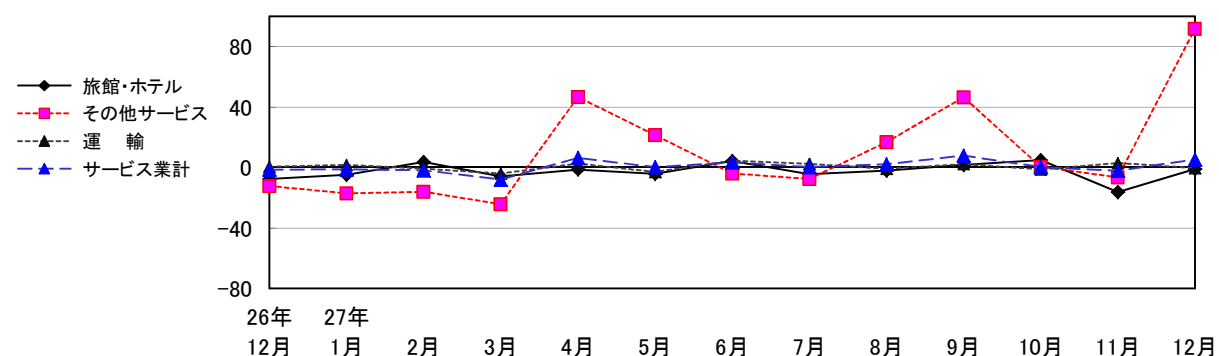
## 5. サービス業

### 1) D I 値



区分	26年12月	27年1月	27年2月	27年3月	27年4月	27年5月	27年6月	27年7月	27年8月	27年9月	27年10月	27年11月	27年12月
3カ月前との比較	-27.6	-27.6	-17.2	10.3	20.7	17.9	17.2	7.1	17.2	14.3	31.0	-35.7	-3.6
現在の資金繰り	-17.2	-10.3	-10.3	3.4	10.3	3.6	-3.4	-14.3	-6.9	-7.1	6.9	-7.1	-7.1
3カ月前の見通し	-10.3	27.6	10.3	-3.4	24.1	21.4	-3.4	17.9	-20.7	-14.3	-39.3	-37.0	0.0

### 2) 売上額 (前年比)



区分	26年12月	27年1月	27年2月	27年3月	27年4月	27年5月	27年6月	27年7月	27年8月	27年9月	27年10月	27年11月	27年12月
旅館・ホテル	-7.6	-4.7	3.7	-5.9	-1.3	-4.1	4.3	-4.3	-2.1	1.8	4.9	-16.3	-1.0
運輸	0.5	1.7	-0.7	-4.0	2.6	-2.9	4.5	2.5	-0.8	2.3	-1.2	3.1	-0.3
その他サービス	-12.3	-17.0	-16.1	-24.2	46.7	21.5	-3.9	-7.5	16.9	46.4	0.5	-6.4	91.7
サービス業計	-1.5	-1.2	-1.8	-8.0	6.4	0.3	3.5	0.2	2.1	7.9	0.2	-2.0	5.3