

平成 2 7 年

業 務 概 要

(平成 2 6 年度)

秋田県北秋田地域振興局大館福祉環境部
(秋田県鹿角地域振興局福祉環境部)
北福祉事務所・大館保健所

〒018-5601大館市十二所字平内新田237-1
TEL:0186-52-3955 FAX:0186-52-3911
<http://www.pref.akita.lg.jp/oodate-fuku/>

目 次

◎大館福祉環境部の概要

1	管内略図	1
2	管内概況	2
3	管内保健福祉施設等一覧	3
4	職員及び組織	4
5	事務分担	5
6	庁舎平面図	6
7	相談事業	7
8	大館福祉環境部の沿革	8
9	附属機関委員名簿	11
10	関係団体・地域組織	13
11	民生委員・児童委員の状況	13

◎企画福祉課

○調整・障害者班

1	管内統計関係	
(1)	管内人口推移	14
(2)	人口動態総覧	15
(3)	人口動態総覧(率)	16
(4)	五大死因調べ	17
(5)	三大死因による死亡数・死亡率	18
2	老人福祉関係	
(1)	高齢者人口の状況	19
(2)	65歳以上人口の推移	19
(3)	老人クラブの状況	20
(4)	養護老人ホームの入所状況	20
3	介護保険関係	
(1)	要介護認定の審査判定状況	21
(2)	介護保険指定事業者の状況	21
(3)	市町別介護保険事業の状況	23
(4)	介護保険施設の状況	24
(5)	短期入所施設の状況	25
4	学生実習指導関係	26
5	地域保健活動従事者	26
6	県庁出前講座実績	26
7	身体障害者福祉関係	
(1)	身体障害者手帳所持者の状況	27
(2)	手話通訳員活動状況	28
(3)	特別障害者手当の受給状況	28
8	知的障害児・者福祉関係	
(1)	知的障害児の状況	29
(2)	知的障害者の状況	30
(3)	療育手帳の所持状況	31

9	精神保健福祉関係	
(1)	精神障害者の状況	32
(2)	精神保健福祉相談・訪問指導事業	33
(3)	精神障害者保健福祉手帳所持者数	34
(4)	障害者社会参加総合推進事業	34
(5)	秋田県精神科救急医療体制地域連絡調整会議	34

○児童・生活保護班

1	児童福祉関係	
(1)	児童人口	35
(2)	児童健全育成施設等の状況	35
(3)	家庭児童相談の状況	36
(4)	児童扶養手当支給の状況	40
(5)	特別児童扶養手当支給の状況	40
2	母子、寡婦及び父子福祉関係	
(1)	年齢別・原因別母子世帯の状況	41
(2)	母子世帯における母の就労状況並びに子どもの状況	41
(3)	母子寡婦相談状況	42
(4)	母子福祉資金・寡婦福祉資金の利用状況	43
(5)	父子世帯の状況	44
3	女性保護関係	
(1)	女性相談の状況	45
(2)	配偶者暴力相談支援センターの状況	46
4	生活保護関係	
(1)	保護の状況	47
(2)	保護の申請、開始及び廃止の状況	48
(3)	保護の推移	49
(4)	被保護世帯の世帯類型別・労働類型別状況	50
(5)	救護施設入所状況	51
(6)	扶助費別支出状況	51
5	民生委員・児童委員関係	
(1)	民生委員・児童委員の現状	52
(2)	活動状況	52

◎健康・予防課

○健康・予防班

1	母子保健関係	
(1)	妊婦健康診査の状況	53
(2)	B型肝炎母子感染防止事業	53
(3)	感染症検査	53
(4)	乳児健康診査	53
(5)	1歳6ヶ月児健康診査	54
(6)	3歳児健康診査	55
(7)	訪問指導	55
(8)	医療給付	55
(9)	特定不妊治療費助成事業	55

2	健康増進関係	
(1)	特定給食施設等及び指導状況	56
(2)	「あきた減塩推進事業」減塩推進研修会	57
(3)	鹿角市との共同事業	57
(4)	栄養士・調理師等研修会実施状況	57
(5)	食の健康づくり応援店事業	57
(6)	保健機能食品等に関する指導・助言	57
(7)	健康づくりイベントの開催	58
(8)	地域重点施策推進事業	58
(9)	心の健康づくり、自殺予防対策事業	59
3	歯科保健関係	
(1)	歯科保健普及啓発事業	61
(2)	フッ化物洗口等歯科保健訪問指導事業	61
4	医務関係	
(1)	医療施設数及び病床数	62
(2)	医療従事者数	62
(3)	医療法第25条第1項に基づく立入検査状況	62
5	薬務関係	
(1)	薬局・医薬品販売業者数	63
(2)	毒物劇物営業者数	63
(3)	麻薬関係業態数	63
(4)	監視対象施設数及び監視・立入検査実施状況	64
(5)	薬とくらしの教室開催状況	64
(6)	献血状況（市町別）	64
6	結核予防関係	
(1)	登録患者数の推移	65
(2)	登録状況	65
(3)	新登録患者の現況	66
(4)	感染症審査協議会結核部会診査結果	67
(5)	結核の健康診断	67
(6)	予防接種	68
(7)	健康教育・研修会等	68
7	感染症関係	
(1)	全数把握対象疾患の発生状況	69
(2)	つつが虫病発生状況	69
(3)	ノロウイルスによる感染性胃腸炎の集団発生事例	69
(4)	肝炎治療特別促進事業	69
(5)	エイズ予防啓発事業	70
(6)	インフルエンザ対策	71
8	特定医療費（指定難病関係）	
(1)	特定医療費（指定難病）医療受給者数	72
(2)	小児慢性特定疾患医療給付者数	74
(3)	先天性血液凝固因子障害医療給付者数	74
(4)	骨髄提供希望者登録推進事業	74
9	原爆被爆者対策関係	
(1)	対象者	74

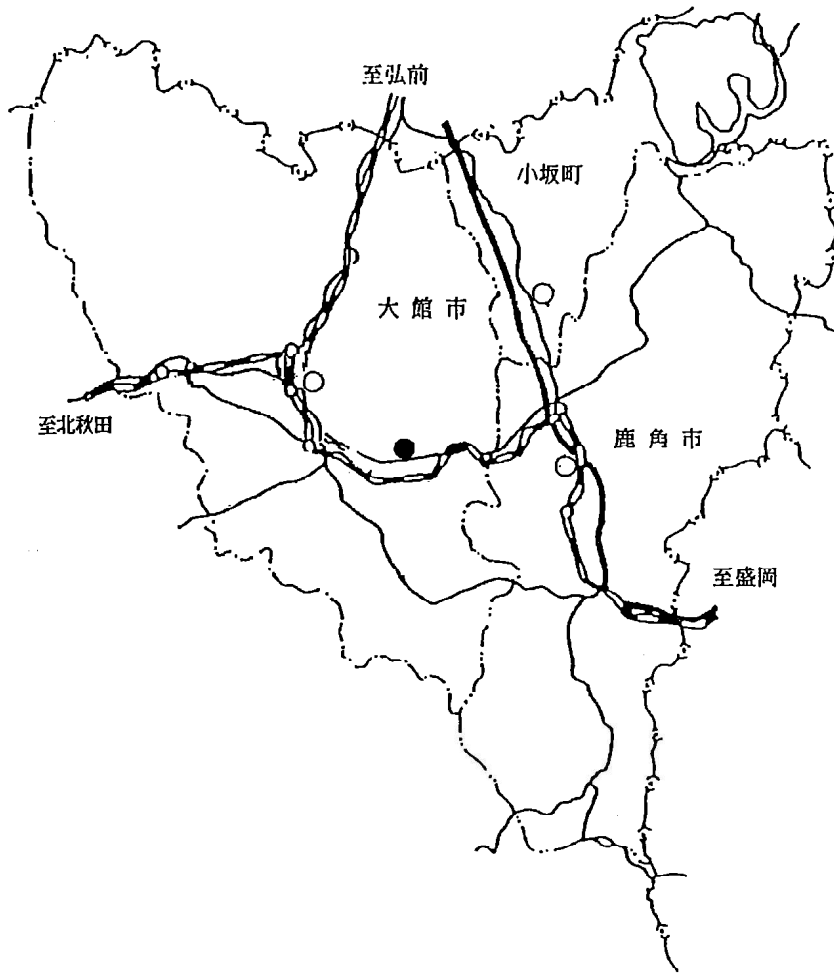
◎環境指導課

○環境・食品衛生班

1	水道及び特定建築物関係	
(1)	水道の種類別による給水人口及び普及率の推移	75
(2)	簡易専用水道施設	76
(3)	監視指導状況	76
(4)	建築物衛生管理業登録状況	76
2	廃棄物関係	
(1)	ごみ処理施設	77
(2)	し尿処理施設	77
(3)	最終処分場	77
(4)	公共以外の一般廃棄物処理施設	77
(5)	浄化槽	77
(6)	産業廃棄物関係施設数	78
(7)	監視指導状況	78
(8)	自動車リサイクル法関係業務	79
(9)	環境監視員活動状況	79
3	環境保全関係	
(1)	特定・指定施設の届出状況	80
(2)	立入検査状況	82
(3)	公害苦情件数の推移	84
4	温泉の概要	85
5	食品衛生関係	
(1)	許可を要する施設	86
(2)	許可を要しない施設	89
(3)	監視指導実施状況	89
(4)	食品及び添加物等取去検査実施状況	90
(5)	食品・食品添加物等の現場検査実施状況及び違反食品等発見届出状況	91
(6)	衛生教育実施状況	92
(7)	製菓衛生師試験等実施状況	92
(8)	食品衛生責任者設置状況	92
(9)	ふぐ講習会修了者数及び営業届出施設数	92
(10)	食品衛生自主管理活動実施状況	93
(11)	食中毒の発生状況	94
6	生活衛生関係	
(1)	生活衛生関係営業施設数	95
(2)	生活衛生関係営業施設監視件数	95
7	狂犬病予防関係	
(1)	犬の登録及び狂犬病予防注射実施状況	96
(2)	犬の危害防止業務の実施状況及び犬に関する被害・苦情等の届出状況	96
(3)	犬による咬傷事故の実態調査	97
8	死亡獣畜処理関係	
(1)	死亡獣畜取扱場等の施設数及び行政処分等	98
(2)	死亡獣畜取扱場利用状況	98

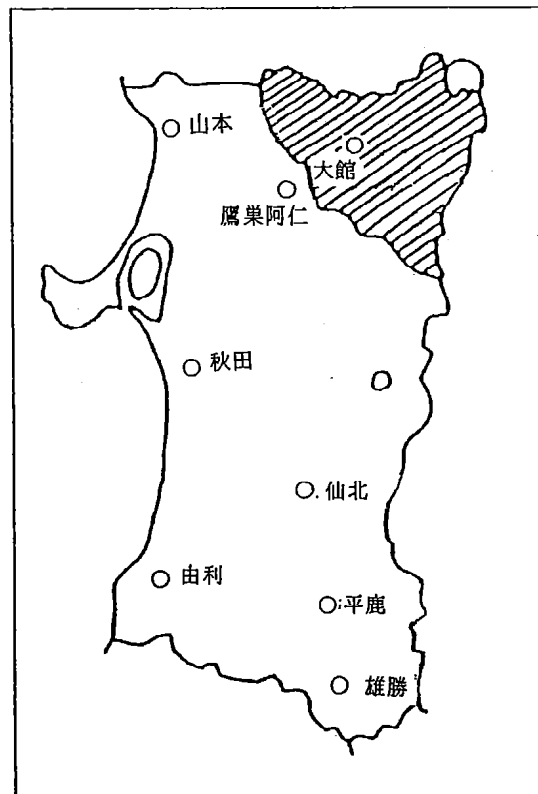
◎大館福祉環境部の概要

1 管内略図



【凡 例】

- 福祉環境部
- 市役所及び役場
- J R 線
- 国 道
- 高速道路



2 管内概況

(平成27年3月31日現在)

		大館市	鹿角市	小坂町	管内計	秋田県
世帯数 (H26.10.1)		28,778	11,739	2,311	42,828	393,459
人口 (H26.10.1)	総数	75,185	32,295	5,608	113,088	1,036,861
	男	35,116	15,013	2,626	52,755	486,009
	女	40,069	17,282	2,982	60,333	550,852
面積 (k m ²)		913.70	707.34	201.95	1,822.99	11,636.28
人口密度 (1k m ² 当たり)		82.29	45.66	27.77	62.03	89.11
一世帯当たり人員		2.61	2.75	2.43	2.64	2.64
保健・医療 機関数	病院	7	3	-	10	73
	一般診療所	47	15	5	67	836
	歯科診療所	31	16	2	49	447
	保健センター	1	1	1	3	45
保健・医療機関 従事者数 (H24.12.31)	医師	139	42	1	182	2,308
	歯科医師	42	23	2	67	629
	薬剤師	153	47	4	204	1,924
	看護師	735	209	7	951	10,001
	准看護師	352	131	11	494	3,461
	保健師	36	11	6	53	508
	助産師	23	14	0	37	312
薬局、医薬品販売業者及び 高度管理医療機器等販売業者		124	42	3	169	1,393
食品営業許可施設		1,449	763	131	2,343	
特定給食施設等		52	25	7	84	731
と畜場施設		-	1	-	1	
旅館業施設		-	53	19	72	
公衆浴場施設		-	27	4	31	
興行場施設		-	1	2	3	
一般廃棄物処理施設		22	4	4	30	
産業廃棄物処理施設		69	22	12	103	

※管内市町の人口・世帯数は「平成26年10月1日現在秋田県の人口と世帯(平成22年国勢調査基準)」による。

※保健センター欄は、保健センター及び類似施設(管内1)の合計である。

※医師・歯科医師・薬剤師は「医師・歯科医師・薬剤師調査」による。

3 管内社会福祉施設等一覧

平成27年4月1日現在

	計	大館市	鹿角市	小坂町
養護老人ホーム	2	◎成章園	◎和光園	
軽費老人ホーム (ケアハウス)	4	◎ほうおう ◎樹海の里	◎温泉保養館おおゆ	◎わかば
老人福祉センター	4	◎大館市(A型) ◎大館市田代(A型)	◎鹿角市(A型)	◎ゆーとりあ(A型)
地域福祉センター	2	◎大館市総合福祉センター ◎八木橋地域福祉センター		
生活支援ハウス (高齢者生活福祉センター)	2	◎比内生活支援ハウス		◎あかしあの郷
介護老人福祉施設 (特別養護老人ホーム)	11	◎水交苑 ◎つくし苑 ◎扇寿苑 ◎神山荘 ◎山館苑 ◎長慶荘 ◎はなみずき	◎東恵園 ◎ケアホームおおゆ	◎サンホーム大石平 ◎あかしあの郷
介護老人保健施設	9	◎平成館 ◎大館ひかり苑 ◎大館園 ◎成寿苑	◎いこいの里 ◎大深 ◎鹿角微笑苑 ◎けいあい ◎けまない	
介護療養型医療施設	4	◎明日実病院 ◎西大館病院	◎鹿角中央病院 ◎大湯リハビリ温泉病院	
地域包括支援センター	8	◎かつら ◎神山荘 ◎おおたき ◎水交苑 ◎長慶荘 ◎扇寿苑	◎鹿角市	◎小坂町
短期入所生活介護 (ショートステイ)	22	◎神山荘 ◎なでしこ ◎大寿 ◎つくし苑 ◎長慶荘 ◎さくら ◎とんぼ ◎水交苑 ◎ほのぼの ◎あいあい ◎山館苑 ◎扇寿苑 ◎とんぼ新町 ◎鮎乃里 ◎はなみずき	◎東恵園 ◎ケアホームおおゆ ◎温泉保養館おおゆ ◎大寿十和田 ◎はなわあいの	◎サンホーム大石平 ◎あかしあの郷
認知症対応型 共同生活介護 (グループホーム)	20	◎おおだて ◎らいふ ◎山王台 ◎バンドー大館 ◎扇寿苑 ◎長根山 ◎かみやま ◎ほのぼの ◎観音堂 ◎たしろ ◎有浦 ◎いずみ	◎せきがみ ◎なでしこ ◎仁愛 ◎みさと ◎くおん ◎第二温泉保養館 ◎温泉保養館おおゆ	◎こさか
有料老人ホーム(介護付)	2	◎ふれあいの里ありうら	◎北の郷	
〃 (住宅型)	3	◎くるみの家 ◎くるみの家館釣	◎シニアガーデンゆぜ	
通所介護 (デイサービスセンター)	40	◎のぎく ◎ようこう赤館 ◎たしろ ◎かつら ◎ニチイ大館 ◎山王台 ◎かみやま ◎おおとり ◎花千歳館 ◎大滝 ◎雲雀 ◎えがお ◎おおだて ◎さくら ◎おひさま ◎一心堂 ◎花 ◎サンピア ◎祐康機能訓練 ◎あおぞら ◎大館南 ◎アットホームだいの ◎比内町福祉センター ◎扇寿苑 ◎ニチイ桂城 ◎あったかサロン ◎とんぼ ◎エスポワール ◎いずみ ◎いきいき会館	◎東恵園 ◎ケアホームおおゆ ◎鹿角中央病院 ◎オアシス ◎温泉保養館おおゆ ◎すえひろ ◎ゆぜ温泉	◎ゆーとりあ ◎ほつとりあ ◎あかしあの郷
訪問看護 (訪問看護ステーション)	5	◎大館 ◎ニチイケアセンター大館 ◎おおだてハチ公 ◎かりん	◎厚生連鹿角	
総 計	138	91	35	12

障害福祉関係事業所

平成27年7月1日現在

事業所種別	計	大館市	鹿角市	小坂町
居宅介護	17	12	5	
重度訪問介護	16	11	5	
同行援護	9	7	2	
行動援護	1		1	
短期入所	14	6	5	3
生活介護	30	16	9	5
介護給付 集計	87	52	27	8
自立訓練(機能訓練)	12	12		
自立訓練(生活訓練)	5	1	2	2
宿泊型自立訓練	1	1		
就労移行支援(一般型)	4	2	1	1
就労継続支援(B型)	12	5	6	1
共同生活援助	9	2	5	2
訓練等給付 集計	9	2	5	2
施設入所支援	8	3	3	2
施設入所支援 集計	8	3	3	2
児童発達支援	5	4	1	
障害児相談支援	3		2	1
福祉型障害児入所施設	1		1	
保育所等訪問支援	2	1	1	
放課後等デイサービス	6	4	2	
児童関係事業所 集計	17	9	7	1
計画相談支援	9	2	5	2
地域移行支援	7	2	3	2
地域定着支援	7	2	3	2
相談支援 集計	23	6	11	6
総 計	144	72	53	19

身体障害者福祉センター	1	1		
障害者福祉ホーム	1	1		
地域活動支援センター事業所	4	2	1	1

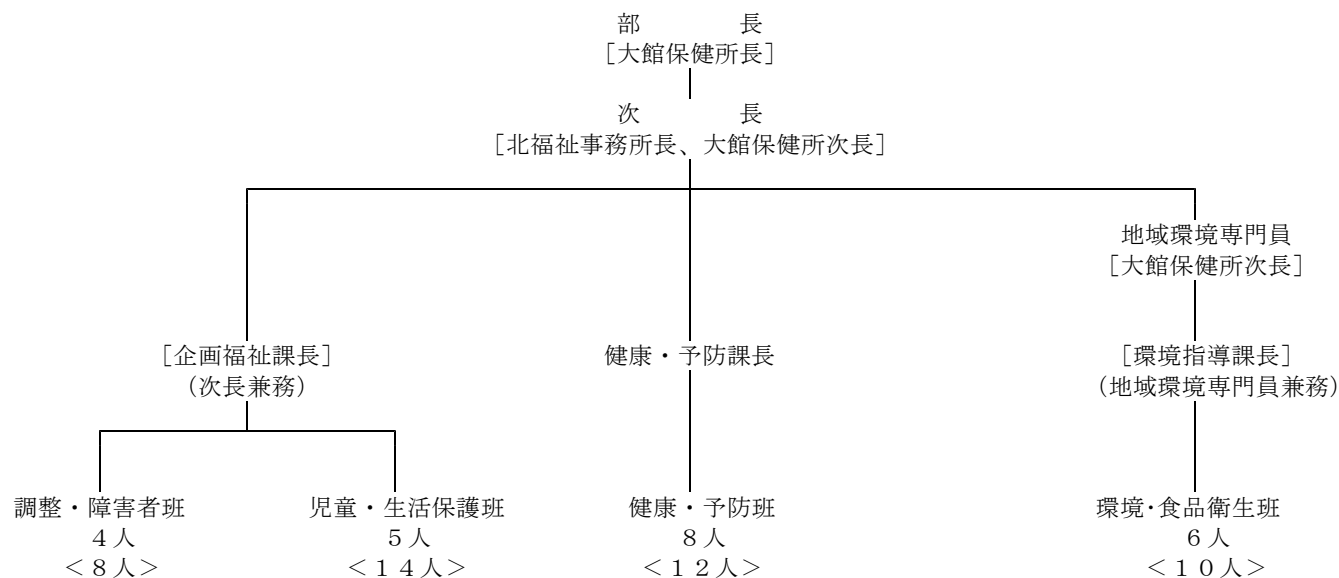
4 職員及び組織

(1) 職員の現員数調

(平成27年8月1日)

定 数 内 職 員														定 数 外 職 員				合 計	定数内職員の内訳		
部 長	次 長	地 域 環 境 専 門 員	課 長	主 幹 (兼) 班 長	主 幹	副主幹 (兼) 班 長	副主幹	主 査	主 任	主 事	技 師	技 能 主 任	計	専 門 員	非 常 勤 職 員	臨 時 的 任 用 員	計		事 務 吏 員	技 術 吏 員	そ の 他 の 職 員
1	1	1	1	3	1	1	2	2	2	3	9	0	27	1	18	2	21	48	8	19	0

(2) 組 織 図



※上段：定数内職員数、下段：<>は定数内職員数及び定数外職員数の合計。

5 事務分担

〈企画福祉課〉

○調整・障害者班

- 1 部内の総合調整に関する事。
- 2 社会福祉法人及び社会福祉施設に関する事。
- 3 介護保険及び高齢者福祉に関する事。
- 4 保健医療福祉協議会に関する事。
- 5 社会福祉統計及び地域保健統計に関する事。
- 6 保健及び福祉に関する職員等の資質の向上及び学生等の実習に関する事。
- 7 身体障害者及び知的障害者の福祉に関する事。
- 8 精神保健及び精神障害者の福祉に関する事。

○児童・生活保護班

- 1 児童の健全育成に関する事。
- 2 児童扶養手当及び特別児童扶養手当の支給に関する事。
- 3 女性相談に関する事。
- 4 母子、寡婦、父子の福祉に関する事。
- 5 生活保護の決定及び実施に関する事。
- 6 要保護世帯の調査、指導及び援護に関する事。
- 7 民生委員及び児童委員に関する事。
- 8 生活困窮者自立支援に関する事。

〈健康・予防課〉

○健康・予防班

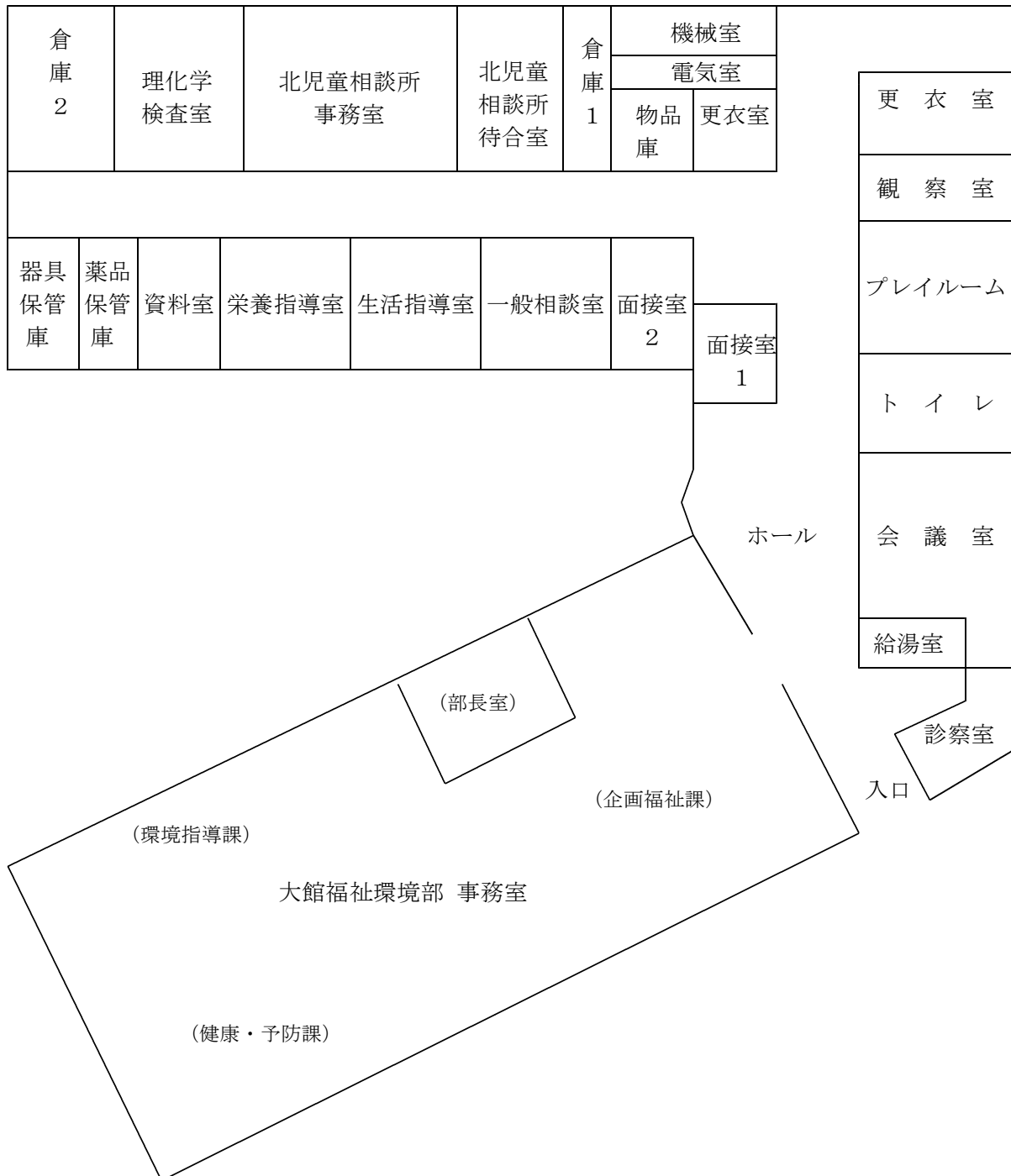
- 1 結核及び感染症の予防対策に関する事。
- 2 難病対策及び原爆被爆者対策に関する事。
- 3 市町村の健康づくり事業の指導に関する事。
- 4 母性及び乳幼児並びに老人の保健に関する事。
- 5 栄養の改善その他の地域住民の健康の保持及び増進に関する事。
- 6 栄養士、管理栄養士及び調理師に関する事。
- 7 歯科保健に関する事。
- 8 病院、診療所その他の医療機関に関する事。
- 9 医師、歯科医師その他の医療関係者に関する事。
- 10 薬局、医薬品販売業、医薬品製造業等に関する事。
- 11 毒物劇物営業の取締りに関する事。
- 12 麻薬、大麻、あへん等の取締りに関する事。

〈環境指導課〉

○環境・食品衛生班

- 1 食品衛生に関する事。
- 2 死亡獣畜取扱場及び化製場に関する事。
- 3 狂犬病予防及び動物の愛護に関する事。
- 4 製菓衛生師に関する事。
- 5 水道、浄化槽及び廃棄物の処理に関する事。
- 6 生活衛生関係営業施設に関する事。
- 7 クリーニング師に関する事。
- 8 公害の防止に関する事(他の所管に属するものを除く)。
- 9 温泉に関する事。
- 10 建築物における衛生的環境の確保に関する事。
- 11 有害物質を含有する家庭用品の規制に関する事。

6 庁舎平面図



7 相 談 事 業

相談の種類	相 談 内 容	相談受付	問い合わせ
一般福祉相談	<ul style="list-style-type: none"> ・障害者福祉に関すること ・児童・母子・父子・女性の福祉に関すること ・生活困窮に関すること ・配偶者等からの暴力被害に関すること 	月～金曜日 (8:30～17:00)	企画福祉課 0186-52-3955
精神保健相談	<ul style="list-style-type: none"> ・精神保健に関すること ・心の健康に関すること ・アルコール依存、ひきこもり等に関すること ※医師の相談は予約制 	月～金曜日 (8:30～17:00) 医師による相談 第2・4木曜日 (15:00～17:00)	
一般健康相談	<ul style="list-style-type: none"> ・生活習慣病に関すること ・食生活及び栄養に関すること ・母と子の健康に関すること ・特定疾患、小児慢性特定疾患に関すること ・感染症に関すること ・薬に関すること 	月～金曜日 (8:30～17:00)	健康・予防課 0186-52-3952
原爆被爆者健康相談	<ul style="list-style-type: none"> ・原爆被爆者を対象とした健康管理、医療等に関すること 	月～金曜日 (8:30～17:00)	
骨髄提供希望者登録受付	<ul style="list-style-type: none"> ・骨髄バンク登録希望者受付 ※予約制 	第2木曜日 (10:00～11:00)	
エイズ及び性感染症等相談・検査	<ul style="list-style-type: none"> ・エイズ及び性感染症等に関する相談(匿名可) ・エイズ及び性感染症等に関する相談と検査 ※検査は予約制 (無料・匿名可・エイズは即日検査) 	月～金曜日 (8:30～17:00) 医師による相談 日中：第2木曜日 (10:00～11:00) 夜間：第3火曜日 (17:30～20:00)	
肝炎ウイルス検査	<ul style="list-style-type: none"> ・肝炎ウイルス検査(スクリーニング検査) ※予約制・無料 	日中：第2木曜日 (10:00～11:00) 夜間：第3火曜日 (17:30～20:00)	
アスベストに関する相談	<ul style="list-style-type: none"> ・健康相談 ・救済制度について 	月～金曜日 (8:30～17:00)	健康・予防課 環境指導課
食品衛生相談	<ul style="list-style-type: none"> ・食品衛生(食中毒、不良食品、食品添加物、営業許可、食品検査)に関すること 	月～金曜日 (8:30～17:00)	環境指導課 0186-52-3954
犬に関する相談	<ul style="list-style-type: none"> ・狂犬病予防(登録、予防注射、犬取締)に関すること ・死亡獣畜処理(死亡した獣畜の取扱、動物の飼育等の許可)に関すること ・放し飼い等に関する苦情、相談に関すること ・飼い犬の引き取りに関すること 	月～金曜日 (8:30～17:00)	
生活衛生相談	<ul style="list-style-type: none"> ・生活衛生に関すること ・水質汚濁、大気汚染に関すること ・水道、地下水に関すること ・産業廃棄物、一般廃棄物に関すること ・温泉許可等に関すること 	月～金曜日 (8:30～17:00)	

8 大館福祉環境部の沿革

【保健所:本所】	【保健所:鹿角支所】	【福祉事務所】
昭和13.11 北秋田郡全域を管轄として発足。	昭和23. 3 鹿角郡一円の公衆衛生行政を所轄するため、花輪町字中花輪に秋田県花輪保健所開設。	
26. 4 大館町・釈迦内村の合併により大館市となる。	25.10 独立庁舎として花輪町字花輪114に新築	
26.10 鷹巣町に支所を設置。		
27. 4 鷹巣支所が鷹巣保健所として分離新設となる。		
28. 2 課制実施により総務課、予防課、普及課、衛生課の4課となる。	28. 2 課制実施により総務課、衛生課の2課となる。	
30. 3 十二所町と長木、上川沿、下川沿、二井田、真中の5村が大館市に合併。		
30. 7 行政組織規則の改正により課制廃止となり所長補佐を置く。		
31. 9 早口、山瀬村が合併して田代町となり、1市3町を管轄。		
33. 4 行政組織の一部改正により係制実施、総務係、予防係、衛生係となる。	33. 4 行政組織の一部改正により係制実施、総務係、予防係、衛生係となる。	
35. 9 厚生省公衆衛生局通達により保健所の新規格基準R4型に定められる。	35. 9 厚生省公衆衛生局通達により保健所の新規格基準L5型に定められる。	
41. 7 庁舎新築に着工、昭和42年3月竣工。		
42. 5 機構改革により総務予防課、衛生課の2課、総務係、予防係、保健係、衛生係の4係制となる。	42. 5 機構改革により総務予防課、衛生課の2課、総務係、予防係、保健係、衛生係の4係制となる。	
42.12 花矢町が大館市に合併、1市2町を管轄。	42. 7 県鹿角地方総合庁舎隣接地(花輪町字六月田1)に庁舎新築を着工、同年12月竣工移転。	
45. 4 行政組織規則の改正により次長を置く。		
45. 4 試験検査係を置き2課5係となる。		

【保健所:本所】	【保健所:鹿角支所】	【福祉事務所】
昭和47. 4 機構改革により、健康管理課、衛生指導課の2課、総務係、指導係、管理係、公害係、保健係、食品衛生係、試験検査係の8係制となる。	昭和47. 4 花輪町、十和田町、尾去沢町、八幡平村の4町村が合併し鹿角市となる。1市1町を管轄。	
49. 5 庁舎増築(115.26㎡)事務室、細菌・理化学試験室等拡張する。	47. 4 機構改革により、健康管理課、衛生指導課の2課、総務係、指導係、管理係、公害係の5係制となる。	
50. 4 衛生指導課を環境指導課と改名。	50. 4 衛生指導課を環境指導課と改名。公害係を健康管理課より分離所管。	
51. 4 公害係を環境公害係と改名。	51. 4 環境指導課衛生係を食品衛生係、公害係を環境公害係に改名。	
60. 4 機構改革により、総務課と食品衛生課の2課を新設し、従来の健康管理課を健康指導課とする。健康管理課の総務係を移管し新設の医薬統計係と併せて総務課とする。また、食品衛生課には食品衛生係を設置し4課7係となった。	60. 4 保健所再編整備により、大館保健所鹿角支所となる。課制を廃止し、指導係、保健係の2係制となる。	
なお、鹿角保健所が廃止され、鹿角支所として鹿角地区も大館保健所管内に統合された。(規格基準R3型)		
61. 4 環境指導課の試験検査係が試験検査課に昇格し、理化学検査係と細菌検査係が設置され5課8係となる。		
61.12 庁舎増築(168.30㎡)会議室、検査室を拡張する。		
平成 4. 4 機構改革により、総務課の総務係医療統計係が統合し、総務企画係となる。また、試験検査課の細菌検査係と理化学検査係が廃止され担当制となり、5課5係体制となる。		
5. 4 係制が廃止され、担当制となり、5課6担当(総務企画、指導、保健、食品衛生、環境公害、試験検査)制となる。	平成 5. 4 係制が廃止され担当制となり、2担当(指導、保健)制となる。	

【保健所:本所】	【保健所:鹿角支所】	【福祉事務所】
<p>平成 6. 4 総務課の総務企画担当が分離し、総務担当、企画担当となる。また、健康指導課の指導担当、保健担当を再編し健康増進担当、疾病予防担当となる。(5課7担当)</p> <p>8. 9 法改正により、併設の優生保護相談所を廃止。</p>	<p>平成 6. 4 指導担当、保健担当を再編し健康増進担当、疾病予防担当となる。</p>	
<p>12. 4 機構改革により、保健所と福祉事務所を統合し、「大館鹿角健康福祉センター」を設置。総務企画課、保健福祉課、健康・予防課、環境指導課、試験検査課の5課制となる。(所在地:大館市中道2丁目1-60)</p>	<p>平成13. 3 鹿角支所廃止。</p>	<p>平成12. 4 北秋田福祉事務所から分離。北鹿福祉事務所として新設される。(比内町、田代町、小坂町を所管) ※北秋田福祉事務所は鷹巣阿仁福祉事務所と名称を変更。</p>
<p>13. 4 大館市十二所地区へ移転(新築)。(所在地:大館市十二所字平内新田237-1)</p>		
<p>15. 4 機構改革により、「北秋田地域振興局大館福祉環境部」「鹿角地域振興局福祉環境部」と改称。企画福祉課、健康・予防課、環境指導課、試験検査課の4課制となる。</p>		
<p>17. 4 機構改革により、企画福祉課・相談調査班が単独公所北児童相談所となる。</p>		<p>17. 4 北福祉事務所と改称。所管区域は、比内町、田代町、小坂町、上小阿仁村。</p> <p>17. 6 17.6.20、新大館市(大館市、比内町、田代町が合併)の発足により、所管区域は、小坂町、上小阿仁村となる。</p>
<p>22. 4 機構改革により試験検査課が廃止され、企画福祉課、健康・予防課、環境指導課の3課制となる。</p>		

9 附属機関委員名簿

① 秋田県大館鹿角地域保健医療福祉協議会

平成27年3月31日現在

	選任基準	職名	氏名	協議会	医療	救急	献血
1	市町村	大館市長	小畑 元	○			
2	〃	鹿角市長	児玉 一	○			
3	〃	小坂町長	細越 満	○			
4	地区医師会	大館北秋田医師会 副会長	石田 強	○	○		
5	〃	鹿角市鹿角郡医師会 理事	池上 俊哉	○	○	○	
6	地区歯科医師会	大館北秋田歯科医師会 会長	古田 大	○	○		
7	〃	鹿角市鹿角郡歯科医師会 会長	昆 博巳	○	○		
8	地区薬剤師会	秋田県薬剤師会 大館北秋田支部長	佐藤 昭彦	○	○	○	
9	〃	秋田県薬剤師会 鹿角支部長	黒沢 光春	○	○	○	
10	病院協会	大館市立総合病院 院長	館岡 博	○	○	○	
11	〃	かづの厚生病院 院長	松谷 富美夫		○	○	
12	〃	秋田労災病院 内科部長	佐々木 亨		○		
13	〃	秋田労災病院 第四整形外科部長	佐々木 寛			○	
14	地区看護協会	秋田県看護協会大館地区支部 副支部長	村上 絶子	○	○		
15	社会福祉施設	県北地区老人福祉施設連絡協議会長	横田 裕	○	○		
16	学校保健関係者	秋田県教育庁北教育事務所 所長	佐藤 昭洋	○			
17	食生活改善協議会	大館鹿角地域食生活改善推進協議会長	武田 由実子	○			
18	高等教育機関	秋田看護福祉大学 講師	庄司 光子	○			
19	社会福祉施設	社会福祉法人花輪ふくし会 障害センター長	亀田 亮一	○			
20	〃	社会福祉法人大館圏域ふくし会 常務理事	佐藤 俊明	○			
21	精神保健	秋田県精神保健福祉協会大館鹿角支部 常任理事	瀬尾 雄一		○	○	
22	市町村	大館市健康課長	佐藤 忠博		○	○	○
23	〃	鹿角市健康推進課長	村木 真智子		○	○	○
24	〃	小坂町町民課長	細越 浩美		○	○	○
25	消防	大館市消防本部 消防次長(兼)警防課長	高橋 幸一			○	
26	〃	鹿角広域行政組合消防本部 警防予防課長	田中 政幸			○	
27	警察	大館警察署地域課長	山 初 正			○	
28	〃	鹿角警察署地域課長	柴田 榮			○	
29	地区医師会	大館北秋田医師会 理事	工藤 透	○		○	○
30	〃	鹿角市鹿角郡医師会 会長	小笠原 武	○			○
31	学校保健関係者	秋田県立大館鳳鳴高等学校 校長	菅原 明雅				○
32	〃	秋田県立十和田高等学校 養護教諭	佐藤 弘視				○
33	民間事業所	秋田県信用組合花輪支店長	田村 信之				○
34	民間事業所	ニプロ(株)大館工場 総務課主任	田村 美子				○
35	赤十字	日赤奉仕団大館分団	近藤 毬子				○
36	〃	小坂町赤十字奉仕団 委員長	宮崎 幸子				○
計				19名	15名	15名	11名

任期：平成26年4月1日～平成28年3月31日

※ 協議会：大館鹿角地域保健医療福祉協議会（親会）

医療：地域医療推進部会

救急：救急・災害医療検討部会

献血：献血推進部会

② 大館保健所感染症診査協議会

・感染症部会

	氏名	所属機関及び職名	備考
1	高橋 義博	大館市立総合病院 副診療局長	
2	松谷 富美夫	かづの厚生病院 院長	
3	高橋 彰彦	高橋彰彦内科医院長	
4	三ヶ田 健悦	三ヶ田内科循環器科医院長	
5	熊谷 克史	秋田弁護士会所属 くまがい法律事務所	
6	畠山 禮子	秋田看護福祉大学 看護福祉学部看護学科准教授	

任期：平成27年4月1日～平成29年3月31日

・結核部会

	氏名	所属機関及び職名	備考
1	高瀬 洋	介護老人保健施設 鹿角微笑苑 施設長	
2	根田 芳昌	根田内科医院長	
3	吉田 順一	介護老人保健施設 大館園 医師	
4	成田 純一	大館市人権擁護委員	
5	熊谷 克史	秋田弁護士会所属 くまがい法律事務所	

任期：平成27年4月1日～平成29年3月31日

10 関係団体・地域組織

区分	名称	発足年度	会員数	活動内容
福祉	日本赤十字社秋田県支部北地区	平成17年	2分区 (町村)	赤十字思想の普及
精神	秋田県精神保健福祉協会大館鹿角支部	平成14年	198	精神保健思想の普及・家族会等関係団体活動の支援他
健康づくり	大館市上川沿地区食生活改善推進協議会	昭和50年	20	住民の食生活改善を推進し、地域の健康増進に寄与する。
	大館市田代地区食生活改善推進協議会	昭和63年	23	
	大館市比内地区食生活改善推進協議会	平成20年	10	
	鹿角市食生活改善推進協議会	平成16年	36	
	小坂町七滝地区食生活改善推進協議会	昭和61年	16	
結核	大館地区結核予防婦人会連合会	昭和39年	3,245	結核、生活習慣病検診等の協力
薬物	大館鹿角地区薬物乱用防止指導員協議会	平成11年	37	薬物乱用防止についての啓発・宣伝及び指導
	「ダメ。ゼッタイ。」普及運動大館鹿角地域実行委員会	平成8年	20	「ダメ。ゼッタイ。」普及運動の企画、キャンペーンの実施
食品衛生	大館食品衛生協会	昭和32年	1,407	食品に起因する伝染病、食中毒その他の危害の発生を防止し、食品衛生の向上を図る。
	鹿角食品衛生協会	昭和32年	820	

11 民生委員・児童委員の状況

平成27年4月1日現在

区分 市町別	民生委員・児童委員 (主任児童委員再掲)	
大館市	271	(33)
鹿角市	123	(9)
小坂町	32	(2)
管内計	426	(44)
秋田県	3,333	(315)

◎企画福祉課

調整・障害者班

1 管内統計関係

(1)管内人口推移

(単位:人)

市町別	年次	総人口			年少人口 (0～14歳)	生産年齢人口 (15～64歳)	老年人口 (65歳以上)
		計	男性	女性			
大館市	平成21年	79,165	36,861	42,304	9,307	44,809	24,991
	22	78,413	36,482	41,931	9,042	44,312	25,001
	23	78,236	36,476	41,760	8,791	44,495	24,889
	24	77,182	35,990	41,192	8,529	43,212	25,380
	25	76,207	35,573	40,634	8,277	42,156	25,713
	26	75,185	35,116	40,069	7,998	40,863	26,263
鹿角市	平成21年	34,621	16,027	18,594	4,115	18,981	11,525
	22	34,177	15,815	18,362	3,993	18,820	11,364
	23	33,960	15,725	18,235	3,905	18,862	11,189
	24	33,381	15,448	17,933	3,803	18,323	11,251
	25	32,876	15,282	17,594	3,712	17,815	11,345
	26	32,295	15,013	17,282	3,587	17,176	11,528
小坂町	平成21年	6,207	2,945	3,262	634	3,331	2,242
	22	6,119	2,911	3,208	608	3,293	2,218
	23	5,981	2,805	3,176	598	3,180	2,203
	24	5,866	2,743	3,123	586	3,059	2,221
	25	5,731	2,670	3,061	547	2,958	2,226
	26	5,608	2,626	2,982	536	2,828	2,244
管内計	平成21年	119,993	55,833	64,160	14,056	67,121	38,758
	22	118,709	55,208	63,501	13,643	66,425	38,583
	23	118,177	55,006	63,171	13,294	66,537	38,281
	24	116,429	54,181	62,248	12,918	64,594	38,852
	25	114,814	53,525	61,289	12,536	62,929	39,284
	26	113,088	52,755	60,333	12,121	60,867	40,035
秋田県	平成21年	1,097,483	515,476	582,007	128,267	647,429	321,274
	22	1,086,571	510,157	576,414	124,061	639,633	320,450
	23	1,075,058	504,448	570,610	121,221	633,130	318,854
	24	1,063,143	498,584	564,559	118,079	617,868	325,343
	25	1,050,132	492,230	557,902	114,769	602,794	330,716
	26	1,036,861	486,009	550,852	111,631	585,373	338,004

※秋田県年齢別人口流動調査結果(調査統計課)による。各年10月1日現在。

※総人口計には、「年齢不詳」が含まれるため、年少人口、生産年齢人口、老年人口の合計とは一致しない。

(2)人口動態総覧

平成25年

市町別	出生数				死亡数					死産数			周産期死亡数			婚姻件数	離婚件数	
	総数	男	女	2500 ^{未満} 未満総数 (再掲)	総数	男	女	乳児 死亡数 総数 (再掲)	新生児 死亡数 総数 (再掲)	総数	自然 死産数	人工 死産数	総数	妊娠22週 以後の 死産数	早期 新生児 死亡数			
大館市	429	217	212	48	1,150	572	578	0	0	9	1	8	0	0	0	256	131	
鹿角市	190	93	97	22	537	238	299	0	0	4	2	2	0	0	0	113	48	
小坂町	28	20	8	4	110	57	53	0	0	1	1	0	0	0	0	16	4	
管内計	647	330	317	74	1,797	867	930	0	0	14	4	10	0	0	0	385	183	
県計	6,177	3,118	3,059	618	14,824	7,414	7,410	10	2	149	71	78	19	17	2	3,865	1,485	
管内計	平成24年	691	343	348	70	1,778	880	898	3	1	16	10	6	5	4	1	389	167
	平成23年	761	372	389	68	1,693	855	838	2	0	18	12	6	5	5	0	397	188
	平成22年	708	361	347	75	1,714	898	816	2	1	13	7	6	3	2	1	432	204
	平成21年	796	405	391	80	1,617	833	784	0	0	19	9	10	4	4	0	438	173
	平成20年	830	433	397	83	1,661	889	772	3	1	25	14	11	1	0	1	480	193
	平成19年	797	391	406	68	1,712	907	805	0	0	25	16	9	4	4	0	467	225
	平成18年	872	433	439	83	1,634	870	764	3		33	20	13	5	3	2	487	212
	平成17年	880	431	449	85	1,679	865	814	1	0	27	13	14	3	3	0	541	206
	平成16年	871	498	373	91	1,604	846	758	1	1	47	33	14	6	5	1	543	233
	平成15年	858	430	428	63	1,583	857	726	4	1	33	16	17	2	1	1	549	262
平成14年	986	496	490	81	1,581	893	688	3	2	47	22	25	10	8	2	570	238	
平成13年	970	487	483	68	1,472	829	643	3	1	41	14	27	5	4	1	592	248	

※数値は、平成25年秋田県衛生統計年鑑(秋田県健康福祉部健康推進課:平成25年3月公表)による。

(3) 人口動態総覧(率)

平成25年	出生率 (人口千対)	死亡率 (人口千対)	乳児 死亡率 (人口千対)	新生児 死亡率 (人口千対)	死産率 (出産千対)	自然 死産率 (出産千対)	人工 死産率 (出産千対)	周産期 死亡率 (出産千対)	妊娠22週 以後の死産率 (出産千対)	早期新生児 死亡率 (出産千対)	婚姻率 (人口千対)	離婚率 (人口千対)	人口 (人)
大館市	5.6	15.1	-	-	20.5	2.3	18.3	-	-	-	3.4	1.72	76,207
鹿角市	5.8	16.3	-	-	20.6	10.3	10.3	-	-	-	3.4	1.46	32,876
小坂町	4.9	19.2	-	-	34.5	34.5	-	-	-	-	2.8	0.70	5,731
管内	5.6	15.7	-	-	21.2	6.1	15.1	-	-	-	3.4	1.59	116,429
秋田県	5.9	14.2	1.6	0.3	23.6	11.2	12.3	3.1	2.7	0.3	3.7	1.42	1,047,000
全国	8.2	10.1	2.1	1.0	22.9	10.4	12.5	3.7	3.0	0.7	5.3	1.84	125,704,000

※数値は、平成25年秋田県衛生統計年鑑(秋田県健康福祉部健康推進課:平成27年3月公表)による。

※全国の人口は、「平成25年10月1日現在推計人口(総務省統計局)」による。

(4) 五大死因調べ

(単位:人、人口10万対、%)

平成24年	1位		2位		3位		4位		5位	
	死 因	死亡数	死 因	死亡数	死 因	死亡数	死 因	死亡数	死 因	死亡数
		死亡率		死亡率		死亡率		死亡率		死亡率
		割 合			割 合			割 合		
大館市	悪性新生物	329	心疾患	192	肺炎	149	脳血管疾患	134	不慮の事故	43
		437.6		255.4		198.2		178.2		57.2
		28.6		16.7		13.0		11.7		3.7
鹿角市	悪性新生物	135	心疾患	121	脳血管疾患	93	肺炎	53	老 衰	15
		418.0		374.7		288.0		164.1		46.4
		25.1		22.5		17.3		9.9		2.8
小坂町	悪性新生物	33	心疾患	23	脳血管疾患	13	肺炎	13	老 衰	8
		588.4		410.1		231.8		231.8		142.7
		30.0		20.9		11.8		11.8		7.3
管内計	悪性新生物	497	心疾患	336	脳血管疾患	240	肺炎	215	老 衰	65
		439.5		297.1		212.2		190.1		57.5
		27.7		18.7		13.4		12.0		3.6
秋田県	悪性新生物	4,113	心疾患	2,172	脳血管疾患	1,704	肺炎	1,465	老 衰	896
		392.8		207.4		162.8		139.9		85.6
		27.7		14.7		11.5		9.9		6.0
全 国	悪性新生物	364,872	心疾患	196,723	肺炎	122,969	脳血管疾患	118,347	老 衰	69,720
		290.3		156.5		97.8		94.1		55.5
		28.8		15.5		9.7		9.3		5.5

※ 死亡数,死亡率は、平成25年秋田県衛生統計年鑑(秋田県健康福祉部健康推進課:平成27年3月公表)による。

※ 管内の肺炎、老衰、不慮の事故の死亡率は、平成25年秋田県衛生統計年鑑(秋田県健康福祉部健康推進課:平成27年3月公表)を用いて大館福祉環境部で算出。

(5) 三大死因による死亡数・死亡率(年次別)

(単位:人、人口10万対)

死 因	区 分	21年		22年		23年		24年		25年	
		死亡数	死亡率	死亡数	死亡率	死亡数	死亡率	死亡数	死亡率	死亡数	死亡率
悪 性 新 生 物	大館市	302	381.5	293	371.1	332	424.4	336	440.9	329	431.7
	鹿角市	125	361.1	149	432.2	124	365.1	165	501.9	135	410.6
	小坂町	23	370.5	28	462.5	21	351.1	23	401.3	33	575.8
	管内計	450	375.0	470	393.4	477	403.6	524	456.4	497	432.9
	県計	4,008	366.7	4,085	377.3	4,044	377.2	4,099	386.7	4,113	392.8
	全国計	343,954	273.4	353,499	279.7	364,872	290.3	360,963	286.6	364,872	290.3
心 疾 患	大館市	170	214.7	187	236.9	176	225.0	187	248.0	192	251.9
	鹿角市	79	228.2	118	342.3	87	256.2	118	358.9	121	368.0
	小坂町	12	193.3	14	231.3	11	183.9	26	453.7	23	401.3
	管内計	261	217.5	319	267.0	274	231.9	333	290.0	336	292.6
	県計	2,148	196.5	2,285	211.1	2,308	215.3	2,298	216.8	2,172	207.4
	全国計	180,602	143.5	189,360	149.8	196,723	156.5	198,836	157.9	196,723	156.5
脳 血 管 疾 患	大館市	132	166.7	114	144.4	112	143.2	129	169.3	134	175.8
	鹿角市	98	283.1	121	351.0	107	315.1	106	322.4	93	282.9
	小坂町	10	161.1	10	165.2	9	150.5	12	209.4	13	226.8
	管内計	240	200.0	245	205.1	228	192.9	247	215.1	240	209.0
	県計	1,715	156.9	1,723	159.2	1,725	160.9	1,765	166.5	1,704	162.8
	全国計	122,274	97.2	123,461	97.7	118,347	94.1	121,602	96.5	118,347	94.1

※数値は、平成25年秋田県衛生統計年鑑(秋田県健康福祉部健康推進課:平成27年3月公表)による。

2 老人福祉関係

(1) 高齢者人口の状況

平成27年7月1日現在

区分 市町別	人 口	6 5 歳 以 上				7 5 歳 以 上 (再 掲)			
		男	女	計	比 率	男	女	計	比 率
大館市	74,222	10,653	16,104	26,757	36.0	5,213	9,481	14,694	19.8
鹿角市	31,874	4,626	7,153	11,779	37.0	2,204	4,278	6,482	20.3
小坂町	5,484	905	1,398	2,303	42.0	445	856	1,301	23.7
管内計	111,580	16,184	24,655	40,839	36.6	7,862	14,615	22,477	20.1
秋田県	1,025,446	139,981	204,892	344,873	33.6	66,531	120,396	186,927	18.2

(2) 65歳以上人口の推移

① 5年毎

区分 市町別	平成7年度 (1995年)		平成12年度 (2000年)		平成17年度 (2005年)		平成22年度 (2010年)		平成27年度 (2015年)	
	人 口	比 率	人 口	比 率	人 口	比 率	人 口	比 率	人 口	比 率
大館市	12,791	19.1	15,851	23.9	23,878	28.8	25,194	32.1	26,757	36.0
鹿角市	9,055	22.0	10,336	26.2	11,220	30.4	11,458	33.5	11,779	37.0
小坂町	1,892	24.6	2,129	29.5	2,294	34.3	2,270	37.0	2,303	42.0
比内町	2,889	23.0	3,365	27.9	-	-	-	-	-	-
田代町	1,962	23.5	2,276	29.0	-	-	-	-	-	-
管内計	28,589	-	33,957	25.5	37,392	29.6	38,922	32.7	40,839	36.6
秋田県	234,291	19.3	278,610	23.4	307,228	26.7	321,336	29.5	344,873	33.6

※各年7月1日現在。

②直近の5年

区分 市町別	平成23年度 (2011年)		平成24年度 (2012年)		平成25年度 (2013年)		平成26年度 (2014年)		平成27年度 (2015年)	
	人 口	比 率	人 口	比 率	人 口	比 率	人 口	比 率	人 口	比 率
大館市	25,019	32.2	25,421	32.9	25,892	33.9	26,284	34.9	26,757	36.0
鹿角市	11,265	33.4	11,298	33.8	11,403	34.6	11,537	35.7	11,779	37.0
小坂町	2,259	37.4	2,267	38.5	2,288	39.7	2,301	40.8	2,303	42.0
管内計	38,543	32.8	38,986	33.4	39,583	34.4	40,122	35.4	40,839	36.6
秋田県	319,086	29.6	324,068	30.4	330,741	31.4	337,120	32.4	344,873	33.6

※各年7月1日現在。

● (1) (2) は県長寿社会課「老人月間関係資料」による。

(3) 老人クラブの状況

平成27年3月31日現在

区分		60歳以上 人口 A	クラブ数	会員数B	加入率 B/A%
市町別					
大 館 市		33,151	155	6,568	19.8
鹿 角 市		14,524	63	3,394	23.4
小 坂 町		2,752	22	793	28.8
管 内 計		50,427	240	10,755	21.3
管内計	2 5 年 度	49,599	247	11,471	23.1
	2 4 年 度	50,115	260	12,613	25.5
	2 3 年 度	49,852	269	13,270	26.6
秋 田 県		422,454	1,683	75,118	17.8

※県市町村課調

(4) 養護老人ホームの入所状況

平成27年4月1日現在

施設名		和 光 園	成 章 園	もろ ろ び 苑	老 人 ホ ー ム	阿 仁 養 護	松 籟 荘	や ま も と	松 峰 園	老 人 ホ ー ム	松 寿 会 養 護	計
市町別												
大 館 市		4	64		6	0	0	0	1			75
鹿 角 市		58	6		0	0	0	0	0			64
小 坂 町		15	1		2	0	0	0	0			18
管 内 計		77	71		8	0	0	0	1			157
管内計	25年度	79	68		8	0	1	1	1			157
	24年度	79	71		8	0	1	1	1			160
	23年度	79	70		9	0	1	2	2			161

※県長寿社会課調

3 介護保険関係

(1) 要介護認定の審査判定状況

平成27年3月31日現在

区分 市町別	要支援 1	要支援 2	要介護 1	要介護 2	要介護 3	要介護 4	要介護 5	計	
大館市	566	1,001	1,007	1,018	740	710	764	5,806	
鹿角市	186	215	428	389	330	313	267	2,128	
小坂町	22	34	95	52	48	67	32	350	
管内計	774	1,250	1,530	1,459	1,118	1,090	1,063	8,284	
管内 計	25年度	796	1,205	1,503	1,350	1,047	1,115	1,036	8,052
	24年度	726	1,166	1,405	1,375	1,053	1,073	1,067	7,865
	23年度	672	1,064	1,261	1,364	1,043	1,021	1,062	7,487
秋田県	7,910	8,479	14,307	12,730	10,349	9,693	8,480	71,948	

※県長寿社会課調

(2) 介護保険指定事業者の状況

① 居宅サービス・施設サービス

平成27年4月1日現在

事業種別	市町別				管内計			秋田県
	大館市	鹿角市	小坂町	管内計	25年度	24年度	23年度	
1 居宅介護支援事業	26	12	3	41	42	39	35	408
2 居宅サービス事業	109	39	5	153	143	135	130	1,371
1) 訪問介護	23	9	0	32	28	22	23	277
2) 訪問入浴介護	6	1	0	7	7	8	7	37
3) 訪問看護	4	1	0	5	4	4	4	48
4) 訪問リハビリテーション	1	0	0	1	1	2	2	10
5) 居宅療養管理指導	2	0	0	2	2	2	2	13
6) 通所介護	30	7	3	40	38	33	31	366
7) 通所リハビリテーション	3	5	0	8	7	8	7	55
8) 短期入所生活介護	15	5	2	22	21	21	20	297
9) 短期入所療養介護	5	5	0	10	9	9	8	60
10) 特定施設入所者生活介護	4	2	0	6	6	6	6	45
11) 福祉用具貸与	8	2	0	10	10	10	10	77
12) 福祉用具販売	8	2	0	10	10	10	10	86
3 介護保険施設	13	9	2	24	22	22	22	173
1) 介護老人福祉施設(特養)	7	2	2	11	10	10	10	110
2) 介護老人保健施設	4	5	0	9	8	8	8	55
3) 介護療養型医療施設	2	2	0	4	4	4	4	8
合計	148	60	10	218	207	196	187	1,952

※県長寿社会課調

※居宅サービス及び施設サービスは県が指定・監督を行うサービス。

②地域密着型サービス・地域支援事業

平成27年4月1日現在

事業種別	市 町 別				管 内 計			秋 田 県
	大 館 市	鹿 角 市	小 坂 町	管 内 計	25	24	23	
					年 度	年 度	年 度	
1 地域密着型サービス事業	18	12	3	33	31	26	25	336
1) 定期巡回・随時対応型訪問介護看護	0	0	0	0	0	0		3
2) 夜間対応型訪問介護	0	0	0	0	0	-	-	0
3) 認知症対応型通所介護	5	2	1	8	8	4	4	39
4) 小規模多機能型居宅介護	1	1	0	2	1	1	1	66
5) 認知症対応型共同生活介護	12	7	1	20	20	19	18	193
6) 地域密着型特定施設入居者生活介護	0	1	1	2	2	2	2	12
7) 地域密着型介護老人福祉施設	0	1	0	1	0	-	-	20
8) 複合型サービス	0	0	0	0	0			3
2 地域密着型介護予防サービス事業	18	8	2	28	28	24	22	290
1) 介護予防認知症対応型通所介護	5	2	1	8	8	5	4	39
2) 介護予防小規模多機能型居宅介護	1	0	0	1	1	1	1	62
3) 介護予防認知症対応型共同生活介護	12	6	1	19	19	18	17	189
3 介護予防支援事業	6	1	1	8	8	8	8	54
合 計	42	21	6	69	67	58	55	680

※ 県長寿社会課調

※ 地域密着型(介護予防)サービス事業及び介護予防支援事業は、平成18年4月の創設で、市町村が指定・監督を行うサービス。

(3) 市町別介護保険事業の状況

介護給付・予防給付(平成24年度累計総数)

平成24年度

事業種別	市町別				管内計		秋田県
	大館市	鹿角市	小坂町	管内計	23年度	22年度	
件数	121,089	47,748	6,745	175,582	168,791	159,957	1,432,983
居宅(介護予防)サービス	106,905	39,970	4,976	151,851	145,834	137,934	1,243,959
訪問サービス	18,794	5,046	558	24,398	24,630	23,028	218,463
通所サービス	24,945	12,023	1,500	38,468	38,157	37,620	262,969
短期入所サービス	8,854	3,029	472	12,355	10,484	9,425	117,689
福祉用具・住宅改修サービス	15,057	4,845	477	20,379	18,949	16,947	180,436
特定施設入居者生活介護	1,442	569	57	2,068	1,428	1,402	14,496
介護予防支援・居宅介護支援	37,813	14,458	1,912	54,183	52,186	49,512	449,906
地域密着型(介護予防)サービス	2,742	1,401	515	4,658	4,398	3,620	49,769
施設介護サービス	11,442	6,377	1,254	19,073	18,559	18,403	139,255
介護老人福祉施設	5,038	2,228	869	8,135	8,128	7,862	73,287
介護老人保健施設	4,195	2,809	325	7,329	6,902	6,951	59,683
介護療養型医療施設	2,209	1,340	60	3,609	3,529	3,590	6,285
単位数(注)	834,841	393,759	66,300	1,294,899	1,219,833	1,157,247	10,526,355
居宅(介護予防)サービス	424,339	164,794	20,166	609,299	554,260	511,943	5,437,425
訪問サービス	85,845	21,560	2,532	109,937	111,747	107,083	918,835
通所サービス	140,129	80,452	9,625	230,206	224,735	214,404	1,613,949
短期入所サービス	109,286	29,859	4,476	143,622	108,247	88,514	1,891,660
福祉用具・住宅改修サービス	19,409	5,524	682	25,615	24,765	22,870	224,823
特定施設入居者生活介護	25,484	10,051	983	36,519	23,653	22,768	250,752
介護予防支援・居宅介護支援	44,186	17,346	1,868	63,400	61,114	56,304	537,407
地域密着型(介護予防)サービス	64,197	35,914	9,555	109,665	102,774	86,489	1,136,424
施設介護サービス	346,305	193,051	36,579	575,935	562,799	558,815	3,952,506
介護老人福祉施設	140,004	61,571	24,782	226,357	224,108	217,450	1,994,343
介護老人保健施設	122,451	82,091	9,703	214,246	202,881	204,162	1,725,606
介護療養型医療施設	83,849	49,390	2,094	135,333	135,810	137,203	232,556
費用額	8,386	3,953	666	13,005	12,246	11,624	105,739

※県長寿社会課調

※単位数は端数処理により計と一致しないことがある。

(注)単位数とは、介護報酬の算定基礎としてサービス種類ごと、施設ごとに定められたものである。

(4) 介護保険施設の状況

平成26年4月1日現在
(単位:人)

施設別		区分	施設定員 (うちユニット)	入所 申込 者数	要介護度別内訳				
					要介護度 1	要介護度 2	要介護度 3	要介護度 4	要介護度 5
介護 老人 福祉 施設 (特別 養老 人 ホーム 施設)	大館市	水交苑	80 (0)	403	23	66	87	128	99
		山館苑	50 (50)						
		神山荘	55 (0)						
		つくし苑	100 (0)						
		扇寿苑	80 (0)						
		長慶荘	50 (0)						
	鹿角市	東恵園	85 (0)	84	4	18	28	25	9
		ケアホームおおゆ	90 (30)						
		サンホーム大石平	50 (0)						
		あかしあの郷	30 (30)						
小計		670 (110)	541	49	98	124	161	109	
介護 老人 保健 施設	大館市	平成館	100 (0)	22	0	6	6	7	3
		大館園	150 (0)						
		成寿苑	100 (0)						
	鹿角市	いこいの里	100 (0)	26	8	7	6	3	2
		鹿角微笑苑	100 (0)						
		けまない	14 (0)						
		大深	19 (0)						
		けいあい	29 (0)						
小計		612 (0)	48	8	13	12	10	5	
介護 療養 施設 型	大館市	明日実病院	50 (0)	-	-	-	-	-	-
		西大館病院	134 (0)						
	鹿角市	鹿角中央病院	76 (0)						
		大湯リハビリ温泉病院	42 (0)						
	小計		302 (0)						
合計		1,584 (110)	589	57	111	136	171	114	

※長寿社会課調

※入所申込者数は在宅からの入所申込みを集計したものであり、入院中・施設入所中の申込みは含まれない。

(5)短期入所施設の状況

平成27年4月1日現在

(単位:人)

市町別	事業所名称	利用定員
大館市	ショートステイ神山荘	15
	水交苑指定短期入所生活介護事業所	20
	大館市特別養護老人ホームつくし苑指定短期入所生活介護事業所	20
	特別養護老人ホーム山館苑指定短期入所生活介護事業所	10
	ショートステイとんぼ	20
	ショートステイ鮎乃里	32
	ショートステイあいあい	20
	ショートステイ大寿	29
	ショートステイとんぼ新町	20
	ショートステイさくら	20
	ショートステイなでしこ	31
	ショートステイほのぼの	20
	はなみずき指定短期入所生活介護事業所	10
	ショートステイ長慶荘	20
	扇寿苑指定短期入所生活介護事業所	30
	小計	317
鹿角市	東恵園指定短期入所生活介護事業所	11
	ケアホームおおゆ短期入所生活介護事業所	19
	医療法人楽山会ショートステイ温泉保養館おおゆ	20
	ショートステイ大寿 十和田	30
	ショートステイはなわあいの	30
	小計	110
小坂町	サンホーム大石平指定短期入所生活介護事業所	10
	ショートステイあかしあの郷	20
	小計	30
合 計		457

※県長寿社会課調

4 学生実習指導関係

地域における保健所及び市町村の機能を理解し、保健師等の役割と保健活動について知識を習得することを目的に、看護師等の学生の指導を実施した。

看護系実習生指導

学 校 名	科 名	実 人 員	延べ日数	期 間
秋 田 大 学	医学部保健学科看護学専攻4年	8名	8日間	7/8～11、7/22～25
秋田看護福祉大学	看護福祉学部看護学科4年	17名	2日間	5/12～13

その他実習生指導

学 校 名	科 名	実 人 員	延べ日数	期 間
宮城学院女子大学	食品栄養学科	2名	5日間	8/25～8/29

5 地域保健活動従事者

平成27年4月1日現在

	保健師数	栄養士数
大 館 市	23	4
鹿 角 市	11	1
小 坂 町	6	0
大館福祉環境部	8	1
計	48	6

6 県庁出前講座実績

講 座 名	実 施 回 数	延 べ 人 数
感 染 症 予 防	14	622
歯 と 口 腔 の 健 康	1	39
食 品 衛 生	3	271
薬 物 乱 用 防 止 対 策	6	571
生 活 習 慣 病 予 防	3	66
計	27	1,569

7 身体障害者福祉関係

(1) 身体障害者手帳所持者の状況

[出典：平成26年度身体障害者基礎調査]

① 障害別

平成27年3月31日現在、単位：人

区 分		大館市	鹿角市	小坂町	管内計	秋田県
障 害 分 類	視覚障害	257	96	18	371	3,265
	聴覚・平衡機能障害	397	122	38	557	4,358
	音声・言語・そしゃく機能障害	36	24	4	64	631
	肢体不自由	2,698	1,138	228	4,064	34,120
	上肢	1,072	403	95	1,570	12,482
	下肢	1,366	639	113	2,118	18,224
	体幹	252	94	20	366	3,326
	運動機能	8	2	0	10	88
	内部障害	1,121	411	79	1,611	13,997
	心臓機能障害	702	259	55	1,016	8,471
じん臓機能障害	177	57	8	242	2,378	
呼吸器機能障害	105	37	6	148	1,022	
ぼうこう・直腸機能障害	122	53	10	185	1,982	
小腸機能障害	4	0	0	4	44	
免疫機能障害	4	2	0	6	34	
肝臓障害	7	3	0	10	66	
計	4,509	1,791	367	6,667	56,371	
平成26年3月31日現在		4,627	1,824	380	6,831	57,215
平成25年3月31日現在		4,566	2,095	392	7,053	57,243

② 等級別

平成27年3月31日現在、単位：人

区 分		大館市	鹿角市	小坂町	管内計	秋田県
等 級	1級	1,254	523	80	1,857	16,658
	2級	782	316	70	1,168	9,357
	3級	860	344	85	1,289	11,256
	4級	981	401	83	1,465	12,891
	5級	273	107	22	402	3,061
	6級	359	100	27	486	3,148
	計	4,509	1,791	367	6,667	56,371

③ 性別

平成27年3月31日現在、単位：人

区 分		大館市	鹿角市	小坂町	管内計	秋田県
性 別	男	2,032	787	173	2,992	24,786
	女	2,477	1,004	194	3,675	31,585
	計	4,509	1,791	367	6,667	56,371

(2) 手話通訳員活動状況

① 通訳内容別件数

平成27年3月31日現在

通 訳 内 容	H24年度	H25年度	H26年度
生命及び健康の維持増進に関すること	88	76	60
権利保持に関すること	0	0	2
職業及び仕事に関すること	11	23	20
人間関係保持に関すること	1	2	1
住まいに関すること	5	0	3
教育及び保育に関すること	13	6	2
技術資格取得に関すること	0	2	0
各種大会、会議、講演会に関すること	24	19	14
手話講習会に関すること	18	16	17
放送(テレビ)に関すること	0	0	0
公的機関での手続きに関すること	6	7	4
その他	7	5	4
計	173	156	127

② 通訳場所別件数

平成27年3月31日現在

通 訳 場 所	H24年度	H25年度	H26年度
県庁、市町村、県地方公所	8	14	11
福祉関係施設	20	18	12
医療機関	86	76	60
教育関係施設	30	25	21
職業安定所、労働基準局	0	1	3
警察、裁判所	0	0	0
その他公的機関	4	1	0
職場、企業事務所	15	9	10
家庭	1	1	0
その他	9	11	10
計	173	156	127

③ その他の活動別件数

平成27年3月31日現在

内 容	H24年度	H25年度	H26年度
相談等	19	14	16
通訳コーディネート	26	23	21

(3) 特別障害者手当等の受給状況

平成27年3月31日現在、単位：人

区分	特別障害者手当	障害児福祉手当	経過的福祉手当	計
小 坂 町	2	2	0	4
上小阿仁村	1	1	0	2
計	3	3	0	6

8 知的障害児・者福祉関係

(1) 知的障害児の状況

[出典:平成26年度知的障害児(者)現況調査]

ア 知的障害児総括表

〈平成27年3月31日現在〉

区分		軽度		中度		重度		最重度		重症心身		総数			
		男	女	男	女	男	女	男	女	男	女	男	女	計	
大館市	総数	78	31	5	7	9	8	5		6	2	103	48	151	
	内訳	施設利用	27	12	4	2	7	6	4		4	2	46	22	68
		在宅	51	19	1	5	2	2	1		2		57	26	83
鹿角市	総数	45	19	4		9	1	6	5	1	1	65	26	91	
	内訳	施設利用	16	5	3		7	1	6	5	1	1	33	12	45
		在宅	29	14	1		2						32	14	46
小坂町	総数	2	1	1		1		2			1	6	2	8	
	内訳	施設利用			1		1		2			1	4	1	5
		在宅	2	1									2	1	3
計	総数	125	51	10	7	19	9	13	5	7	4	174	76	250	
	内訳	施設利用	43	17	8	2	15	7	12	5	5	4	83	35	118
		在宅	82	34	2	5	4	2	1		2		91	41	132
全県	総数	477	218	143	101	153	84	113	57	52	37	938	497	1,435	
	内訳	施設利用	93	40	37	13	43	20	29	16	23	13	225	102	327
		在宅	384	178	106	88	110	64	84	41	29	24	713	395	1,108

イ 施設利用児童の状況

〈平成27年3月31日現在〉

施設種別		大館市	鹿角市	小坂町	計
入所施設	福祉型障害児入所施設	5	5	1	11
	医療型障害児入所施設(重心)	1			1
	医療型障害児入所施設(肢体)		2		2
	上記以外の施設				
	小計	6	7	1	14
通所施設	児童発達支援	27	5		32
	医療型児童発達支援				
	放課後等ディサービス	35	32	4	71
	保育所等訪問支援		1		1
	上記以外の施設				
小計	62	38	4	104	
合計		68	45	5	118

※()は、他県施設に入所している児童について再掲

ウ 在宅児の状況

〈平成27年3月31日現在〉

区分		大館市	鹿角市	小坂町	計
学齢前児童数		2	14		16
学齢児童数	特別支援学級在籍	57	10	1	68
	普通学級在籍		9		9
	特別支援学校在籍 (訪問教育)	9	1	2	12
	修学猶予				
学齢後児童数	在宅数	15	7		22
	(特別支援学校)	(15)	(7)		(22)
	(就労中)				
合計		83	41	3	127

※()の人数は再掲

(2) 知的障害者の状況

〔出典：平成26年度知的障害児(者)現況調査〕

ア 知的障害者総括表

〈平成27年3月31日現在〉

区分		軽度		中度		重度		最重度		重症心身		総数		
		男	女	男	女	男	女	男	女	男	女	男	女	計
大館市	総数	95	49	78	61	107	88	43	21	23	13	346	232	578
	内訳													
	施設利用 在宅 (就労中)	44 51 (26)	18 31 (16)	55 23 (13)	30 31 (13)	88 19 (2)	68 20 (2)	37 6	15 6	10 13	7 6	234 112 (41)	138 94 (31)	372 206 (72)
鹿角市	総数	31	24	35	21	38	40	17	11	9	6	130	102	232
	内訳													
	施設利用 在宅 (就労中)	11 20 (12)	13 11 (5)	17 18 (10)	15 6 (1)	34 4	34 6	15 2	11	8 1	6	85 45 (22)	79 23 (6)	164 68 (28)
小坂町	総数	13	6	8	4	11	4	6	2			38	16	54
	内訳													
	施設利用 在宅 (就労中)	5 8 (3)	3 3 (2)	2 6 (1)	2 2	11	4	6	2			24 14 (4)	11 5 (2)	35 19 (6)
計	総数	139	79	121	86	156	132	66	34	32	19	514	350	864
	内訳													
	施設利用 在宅 (就労中)	60 79 (41)	34 45 (23)	74 47 (24)	47 39 (14)	133 23 (2)	106 26 (2)	58 8	28 6	18 14	13 6	343 171 (67)	228 122 (39)	571 293 (106)
全県	総数	1,008	544	939	618	1,311	1,147	630	397	200	203	4,088	2,909	6,997
	内訳													
	施設利用 在宅 (就労中)	408 600 (195)	249 295 (92)	597 342 (76)	350 268 (34)	1,075 236 (13)	908 239 (5)	521 109	327 70	134 66	122 81	2,735 1,353 (284)	1,956 953 (131)	4,691 2,306 (415)

イ 施設利用者の状況

〈平成27年3月31日現在〉

施設種別		大館市	鹿角市	小坂町	計
入所施設	障害者支援施設	195	62	6	263
	救護施設	14 (2)	8	2	24 (2)
	老人関係施設	1	8	1	10
	小計	210 (2)	78	9	297 (2)
通所施設	生活介護	7	33	11	51
	自立訓練(機能・生活)	2			2
	就労移行支援	11	7	4	22
	就労継続支援(A・B)	102	36	8	146
	地域活動支援センター	9	8		17
	宿泊型自立訓練		2		2
	福祉ホーム	1			1
	ケアホーム・グループホーム	30		3	33
	その他				
小計	162	86	26	274	
合計	372 (2)	164	35	571 (2)	

※入所施設の()内は、他県の施設入所者について再掲

ウ 在宅者の状況

〈平成27年3月31日現在〉

内容	大館市	鹿角市	小坂町	計
就労中	72	28	6	106
在宅サービス利用	60	1		61
家事手伝い	41	13	4	58
入院	14	3		17
その他	19	23	9	51
計	206	68	19	293

(3) 療育手帳の所持状況

区 分	平成25年3月31日現在			平成26年3月31日現在			平成27年3月31日現在		
	A	B	計	A	B	計	A	B	計
大 館 市	346	305	651	343	318	661	342	335	677
鹿 角 市	142	127	269	143	131	274	141	137	278
小 坂 町	28	31	59	28	32	60	26	33	59
計	516	463	979	514	481	995	509	505	1014

※出典:平成24～26年度知的障害児(者)の現況調査

9 精神保健福祉関係

(1) 精神障害者の状況

① 病類別

平成27年 3月31日現在

病類	統合失調症等	気分(感情)障害	てんかん	を含む障害				精神作用物質に及び精神障害			精神遅滞	成人の人格及び行動の障害	神経症性障害等	生理的障害及び身体的要因の行動症候群	心理的発達の障害	小児期・青年期の行動及び情緒の障害等	その他	合計		
				症器	状態性	精神	その他	精神	作用	物質										
市町別	総数	アルツハイマー型	血管性認知症	その他	総数	アルコール使用による	覚醒剤による	その他	総数	アルコール使用による	覚醒剤による	その他	精神遅滞	成人の人格及び行動の障害	神経症性障害等	生理的障害及び身体的要因の行動症候群	心理的発達の障害	小児期・青年期の行動及び情緒の障害等	その他	合計
大館市	561	397	150	152	63	30	59	38	32	0	6	84	12	123	10	28	3	13	1,571	
鹿角市	221	144	44	35	10	6	19	7	6	0	1	19	8	28	0	7	0	4	517	
小坂町	44	27	28	12	7	1	4	4	4	0	0	7	0	5	0	2	1	0	130	
管内計	826	568	222	199	80	37	82	49	42	0	7	110	20	156	10	37	4	17	2,218	
25年度	867	589	238	190	56	38	96	68	60	0	8	111	25	150	12	23	5	16	2,294	
24年度	897	605	279	153	39	86	28	77	69	0	8	116	28	157	10	16	4	12	2,354	
23年度	902	553	263	152	28	80	44	72	66	1	5	110	32	134	8	14	3	23	2,266	
22年度	904	493	258	155	31	76	48	80	75	0	5	112	23	125	5	14	2	13	2,184	
21年度	869	430	244	134	36	48	50	74	71	0	3	112	25	107	6	14	4	11	2,030	

② 入院・在宅別

平成27年 3月31日現在

区分	入院			在宅			合計
	措置	医療保護	計	自立支援医療	その他(任意入院含む)	計	
市町別	措置	医療保護	計	自立支援医療	その他(任意入院含む)	計	合計
大館市	0	70	70	1,052	449	1,501	1,571
鹿角市	0	20	20	393	104	497	517
小坂町	0	3	3	99	28	127	130
管内計	0	93	93	1,544	581	2,125	2,218
25年度	0	98	98	1,472	724	2,196	2,294
24年度	1	105	106	1,438	810	2,248	2,354
23年度	0	101	101	1,403	762	2,165	2,266
22年度	0	114	114	1,357	713	2,070	2,184
21年度	0	109	109	1,287	634	1,921	2,030

③措置入院・医療保護入院・自立支援医療受給・病類別

平成27年 3月31日現在

病 類	統 合 失 調 症 等	気 分 (感 情) 障 害	て ん かん	症 器	状 質	性 精	を 神	含 障	む 害	精 神	神 行	作 用	物 質	に び	精 神 遅 滞	害 成 人 の 人 格 及 び 行 動 の 障	神 經 症 性 障 害 等	生 理 的 的 障 害 及 び 身 体 的 要	心 理 的 的 障 害 及 び 身 体 的 要	小 児 期 ・ 青 年 期 の 行 動 及	そ の 他	合 計	
				総 数	認 知 症	ア ル ツ ハ イ マ ー 型	血 管 性 認 知 症	そ の 他	総 数	よ る	ア ル コ ー ル 使 用 に	覚 醒 剤 に よ る	そ の 他										
受療状況																							
管内計	措置入院	0	0	0	0	0	0	0	0	0	0	0	0	0	0	0	0	0	0	0	0	0	0
	医療保護入院	59	5	0	23	12	4	7	1	1	0	0	5	0	0	0	0	0	0	0	0	0	93
	自立支援医療	615	423	187	55	14	7	34	20	20	0	0	83	11	117	5	25	3	0	1,544			
	その他(在宅等)	152	140	35	121	54	26	41	28	21	0	7	22	9	39	5	12	1	17	581			
	計	826	568	222	199	80	37	82	49	42	0	7	110	20	156	10	37	4	17	2,218			
25年度	措置入院	0	0	0	0	0	0	0	0	0	0	0	0	0	0	0	0	0	0	0	0	0	0
	医療保護入院	68	6	1	16	7	1	8	0	0	0	0	5	1	1	0	0	0	0	0	0	0	98
	自立支援医療	585	399	186	55	14	4	37	19	18	0	1	83	11	109	6	16	3	0	1,472			
24年度	措置入院	0	0	0	0	0	0	0	0	0	0	0	0	0	0	0	0	0	0	0	0	0	0
	医療保護入院	76	5	2	17	6	8	3	2	1	0	1	3	0	0	0	0	0	0	0	0	0	105
	自立支援医療	580	383	207	36	9	15	12	22	21	0	1	81	14	98	5	10	2	0	1,438			
23年度	措置入院	0	0	0	0	0	0	0	0	0	0	0	0	0	0	0	0	0	0	0	0	0	0
	医療保護入院	74	3	3	12	2	8	2	1	1	0	0	4	0	3	0	1	0	0	0	0	0	101
	自立支援医療	586	357	194	47	8	12	27	19	18	1	0	81	18	86	4	9	1	1	1,403			
22年度	措置入院	0	0	0	0	0	0	0	0	0	0	0	0	0	0	0	0	0	0	0	0	0	0
	医療保護入院	83	9	5	9	0	6	3	2	2	0	0	2	0	1	0	2	0	1	114			
	自立支援医療	589	324	195	47	13	10	24	22	20	0	2	81	10	74	5	10	0	0	1,357			
21年度	措置入院	0	0	0	0	0	0	0	0	0	0	0	0	0	0	0	0	0	0	0	0	0	0
	医療保護入院	77	9	4	13	3	6	4	2	2	0	0	2	0	1	0	1	0	0	109			
	自立支援医療	561	291	195	45	12	3	30	17	17	0	0	87	10	65	3	11	2	0	1,287			

(2)精神保健福祉相談・訪問指導事業

(平成26年度)

区 分	相 談 指 導		訪 問 指 導	
	相 談 実 人 員	相 談 延 人 員	訪 問 実 人 員	訪 問 延 人 員
①社会復帰関連	0	0	0	0
②老人精神保健関連	12	20	1	1
③アルコール関連	13	45	1	2
④薬物関連	1	1	0	0
⑤思春期関連	3	4	0	0
* ひきこもりの相談は、下段に再掲。	(3)	(4)		
⑥心の健康づくり (心の健康づくりに関する相談及び精神症状が疑われるが精神疾患と診断されていないもの)	33	61	4	4
⑦その他 (精神疾患と診断されているが、上記項目に当てはまらないものを記入。)	59	155	16	46
* 治療中断者の相談は、下段に再掲。	(4)	(40)	(7)	(21)
総 計 ①+②+③+④+⑤+⑥+⑦	121	286	22	53

(3)精神障害者保健福祉手帳所持者数

平成27年 3月31日現在

市 町 名	1級	2級	3級	計
大 館 市	127	294	62	483
鹿 角 市	73	127	26	226
小 坂 町	21	26	3	50
管 内 計	221	447	91	759

(4)障害者社会参加総合推進事業

- ・ 正しい知識の啓発普及事業

年月日	内 容	参加人員	対象者	会 場
H26.11.10 ～11.16	・アルコール関連問題啓発週間 ・アルコール依存症に関するポスター掲示 ・精神保健関係リーフレット配布	約 50名	地域住民等	保健所内

(5)一般健康教育事業

年月日	内 容	参加人員	対象者	会 場
H27.2.20	・こころの病気研修会	155名	県民、管内障害福祉関係事業所職員、行政関係者等	北部老人福祉総合エリア

◎企画福祉課

児童・生活保護班

1 児童福祉関係

(1) 児童人口

平成26年10月1日

区分	市町別	大館市	鹿角市	小坂町	管内計	秋田県
0歳		395	196	35	626	6,079
1歳		438	182	16	636	6,258
2歳		482	215	26	723	6,576
3歳		483	238	24	745	6,845
4歳		462	226	30	718	6,822
5歳		533	232	28	793	6,930
6歳		536	227	35	798	7,363
7歳		535	252	32	819	7,464
8歳		549	247	27	823	7,483
9歳		591	228	33	852	7,724
10歳		532	247	39	818	7,821
11歳		576	247	50	873	8,169
12歳		625	268	53	946	8,429
13歳		587	278	50	915	8,607
14歳		674	304	58	1,036	9,061
15歳		629	313	38	980	9,169
16歳		685	280	47	1,012	9,503
17歳		693	308	40	1,041	9,641
計		10,005	4,488	661	15,154	139,944

※ 児童人口「秋田県年齢別人口流動調査結果[速報](県調査統計課)による。

(2) 児童健全育成施設等の状況

平成27年5月1日

区分	小・中学校							(法最低基準適合施設数)	放課後児童クラブ
	小学校		中学校		計				
	校数	児童数	校数	生徒数	校数	児童・生徒数			
市町別									
大館市	17	3,337	9	1,862	26	5,199	11	17	
鹿角市	9	1,432	5	820	14	2,252	1	8	
小坂町	1	202	1	145	2	347	1	1	
合計	27	4,971	15	2,827	42	7,798	13	26	

(3) 家庭児童相談の状況

ア 相談種類別児童受付

(平成26年度・件数)

相談種類別 受付機関別		養護相談		保健相談	障害相談					非行相談		育成相談				その他の相談	計	(再掲)		
		児童虐待相談	その他の相談		肢体不自由相談	視覚障害相談	言語発達障害相談	重症心身障害相談	知的障害相談	自閉症等相談	ぐ犯行為等相談	触法行為等相談	性格行動相談	不登校相談	適正相談			育児・しつけ相談	いじめ相談	児童買春等被害相談
小坂町	小坂町		3														3			
	北福祉事務所						4	1	7		1		3	4				20		
	小計		3				4	1	7		1		3	4				23		
上小阿仁村	上小阿仁村																			
	北福祉事務所													1				1		
	小計													1				1		
所管町村計	町村		3															3		
	北福祉事務所						4	1	7		1		3	5				21		
	計		3				4	1	7		1		3	5				24		
秋田県	市町村	220	253	1	4	2	210	3	51	7	20	1	223	49	29	393	68	1,534	4	
	県福祉事務所	11	21				26	1	13		2		21	6		4		105		
	合計	231	274	1	4	2	236	4	64	7	22	1	244	55	29	397	68	1,639	4	

イ 受付経路別児童受付

(平成26年度・件数)

受付経路	県			市町村			児童福祉施設・指定医療機関			警察等	保健所又は医療機関		学校等			里親	児童委員	家族・親戚	近隣・知人	児童本人	その他	計	(再掲)				
	児童相談所	福祉事務所	その他	福祉事務所	保健センター	その他	保育所	児童福祉施設	指定医療機関		保健所	医療機関	幼稚園	学校	教育委員会等								措置変更	期間延長	巡回相談	電話相談	
小坂町	小坂町				3																	3					
	北福祉事務所					14							3					3					20			14	
	小計				3	14							3										23			14	
上小阿仁村	上小阿仁村																										
	北福祉事務所													1									1				
	小計													1									1				
所管町村計	町村				3																		3				
	北福祉事務所					14								4				3					21			14	
	計				3	14								4				3					24			14	
秋田県	市町村	38	6	11	54	98	43	97	7	1	21	2	14	12	147	25		17	862	47	9	23	1,534	5	1	164	59
	県福祉事務所	1	1	1	1	33	14				1				13				38	2			105			46	8
	合計	39	7	12	55	131	57	97	7	1	22	2	14	12	160	25		17	900	49	9	23	1,639	5	1	210	67

ウ 年齢別児童受付

(平成26年度・件数)

区分		所管町村内																	
		養護相談		保健相談	障害相談					非行相談		育成相談				その他の相談	計	(再掲)	
		児童虐待相談	その他の相談		肢体不自由相談	視覚障害相談	言語発達障害相談	重症心身障害相談	知的障害相談	自閉症等相談	ぐ犯行為等相談	触法行為等相談	性格行動相談	不登校相談	適正相談			育児・しつけ相談	いじめ相談
年齢別	0歳																		
	1歳						1											1	
	2歳					2		2										4	
	3歳											1						1	
	4歳		1			2												3	
	5歳							1										1	
	6歳		1					1										2	
	7歳																		
	8歳		1															1	
	9歳								1					1				2	
	10歳																		
	11歳								1									1	
	12歳													1				1	
	13歳													3				3	
	14歳												2					2	
	15歳																		
	16歳								1		1							2	
17歳																			
18歳以上																			
計		3			4	1	7		1		3	5					24		

エ 相談種別処理

(平成26年度・件数)

処理別機関別 相談種別		北福祉事務所								小坂町		上小阿仁村		秋田県							
		処理件数(年度中)								未 処 理 件 数 (年 度 未 現 在)	未 処 理 件 数 (年 度 未 現 在)	未 処 理 件 数 (年 度 未 現 在)	未 処 理 件 数 (年 度 未 現 在)	市町村		県福祉事務所		合計			
		面接指導			児 童 相 談 所 送 致	社 会 福 祉 主 事 指 導	知 的 障 害 者 福 祉 司	県 知 事 へ の 通 知	助 産 ま た は 母 子 保 護 の 実 施 に 係 る 都 道 府					そ の 他	計	未 処 理 件 数 (年 度 未 現 在)	未 処 理 件 数 (年 度 未 現 在)	未 処 理 件 数 (年 度 未 現 在)	未 処 理 件 数 (年 度 未 現 在)	未 処 理 件 数 (年 度 未 現 在)	未 処 理 件 数 (年 度 未 現 在)
		助 言 指 導	継 続 指 導	他 機 関 あ っ せ ん																	
養護相談	児童虐待相談													220		11		231			
	その他の相談										3			253		21		274			
保健相談														1				1			
障害相談	肢体不自由相談													4				4			
	視聴覚障害相談													2				2			
	言語発達障害等相談	4								4				210		26		236			
	重症心身障害相談	1								1				3		1		4			
	知的障害相談	7								7				51		13		64			
	自閉症等相談													7				7			
非行相談	ぐ犯行為等相談		1							1				20		2		22			
	触法行為等相談													1				1			
育成相談	性格行動障害	2	1							3				223		21		244			
	不登校相談	2	3							5				49		6		55			
	適正相談													29				29			
	育児・しつけ相談													393		4		397			
その他の相談														68				68			
計		16	5							21			3					1,534			
再掲	いじめ相談													4				4			
	児童買春等被害相談																				

(4) 児童扶養手当支給の状況

① 町村別受給者状況

平成27年3月31日現在

町村名	受給者数	対象児童数	全部支給	一部停止	全部停止
小坂町	49	62	19	27	3
上小阿仁村	19	29	6	9	4
合計	68	91	25	36	7

② 新規認定・資格喪失等処理件数

平成26年度

処理区分 町村名	認定請求受付				管外からの 転入者数	資格喪失	管外への 転出者数
	認定	却下	取下	未処理			
小坂町	7	7				8	
上小阿仁村	1	1				7	1
合計	8	8				15	1

(5) 特別児童扶養手当支給の状況

① 市町村別受給者状況

平成27年3月31日現在

市町村名	受給者数	対象児童数		全部支給	全部停止	
		1級	2級			
大館市	139	145	50	95	137	2
鹿角市	70	76	29	47	69	1
北秋田市	56	58	25	33	56	
小坂町	10	11	4	7	10	
上小阿仁村	2	2	1	1	2	
合計	277	292	109	183	274	3

② 新規認定・資格喪失等処理件数

平成26年度

処理区分 市町村名	認定請求受付				管外からの 転入者数	資格喪失	管外への 転出者数
	認定	却下	取下	未処理			
大館市	23	21	2		1		1
鹿角市	9	9					1
北秋田市	3	3			1		1
小坂町	5	5					
上小阿仁村							
合計	40	38	2		2		3

2 母子、寡婦及び父子福祉関係

(1) 年齢別・原因別母子世帯の状況

平成26年8月1日現在

区分	母の年齢別世帯数							原因別世帯数											
	20歳未満	20歳代	30歳代	40歳代	50歳代	60歳以上	計	死別					離婚	遺棄	行方不明	配偶者の障害	未婚の母	拘禁・その他	計
								病死	交通事故	産業災害	その他	小計							
大館市	2	112	331	439	89	3	976	35	5	2	22	64	824	1		7	77	3	976
鹿角市		30	152	168	48	3	401	22	2	1	13	38	337	1			25		401
北秋田市		22	114	137	38	3	314	26	3	1	7	37	248			1	24	4	314
小坂町		9	19	28	4		60	7				7	45				8		60
上小阿仁村		1	6	11	3	1	22	2	1		1	4	18						22
合計	2	174	622	783	182	10	1,773	92	11	4	43	150	1,472	2		8	134	7	1,773
秋田県	23	1,075	4,252	4,830	1,226	118	11,524	598	47	19	196	860	9,673	34	4	41	813	99	11,524

(2) 母子世帯における母の就労状況並びに子どもの状況

平成26年8月1日現在

区分 市町村別	母の就労状況別世帯数					子どもの状況(人数)								
	自営業主	常用雇用者	臨時・日雇・内職・パート・他	無職・不明	計	未就学	小学生	中学生	高校・高専	大学・短大	専修学校・その他	就業	無職・その他	計
大館市	19	415	427	115	976	244	410	282	305	38	20	57	55	1,411
鹿角市	9	206	144	42	401	84	172	124	138	11	14	51	5	599
北秋田市	11	143	132	28	314	68	131	99	115	13	5	34	2	467
小坂町	1	26	22	11	60	15	25	17	19	2	1	2	5	86
上小阿仁村		17	2	3	22	3	7	7	9	1	1	6		34
合計	40	807	727	199	1,773	414	745	529	586	65	41	150	67	2,597
秋田県	305	5,070	4,427	1,722	11,524	2,547	5,062	3,455	3,791	317	235	637	744	16,788

(3) 母子寡婦相談状況

平成26年度、単位:件数

区 分	生 活 一 般								児 童					
	住 宅	医 療	家庭紛争		就 労	結 婚	そ の 他	小 計	養 育	教 育	非 行	就 職	そ の 他	小 計
			夫等の暴力	その他										
大館市		1	1	13	8	2	5	30	3	10			6	19
鹿角市	3	3	1	7	2	7	14	37	1	4	1		2	8
北秋田市	2	1		1	6		9	19	1	2			1	4
北福祉		5		2			3	10		2		13	8	23
小坂町										1		4	1	6
上小阿仁村							2	2						
他(3市)		5		2			1	8		1		9	7	17
合 計	5	10	2	23	16	9	31	96	5	18	1	13	17	54
秋 田 県	37	97	23	47	167	51	175	597	46	43	4	18	98	209

区 分	生 活 援 護						そ の 他						合 計
	母子福祉資金	寡婦福祉資金	年金・手当	生活保護	そ の 他	小 計	売店設置	たばこ販売	公営住宅	母子生活支援施設	そ の 他	小 計	
大館市	25		64		3	92				4		4	145
鹿角市	37		70		1	108				9		9	162
北秋田市	18		13		7	38							61
北福祉	293					293							326
小坂町	31					31							37
上小阿仁村	11					11							13
他(3市)	251					251							276
合 計	373		147		11	531				13		13	694
秋 田 県	920	13	610	45	98	1,686				47	15	62	2,554

(4) 母子福祉資金・寡婦福祉資金の利用状況

平成26年度
 上段:件数
 下段:金額(単位:千円)

区分	母子福祉資金												計
	事業開始	事業継続	修学	技能習得	修業	就職支度	医療介護	生活	住宅	転宅	就学支度	結婚	
大館市			11		4	2		2					19
			7,260		1,010	320		1,160					9,750
鹿角市			2		1	1		1			1		6
			1,440		290	100		960			340		3,130
北秋田市			10		4						3		17
			7,332		1,040						1,110		9,482
小坂町			2								1		3
			1,992								500		2,492
上小阿仁村			5										5
			3,489										3,489
合計			30		9	3		3			5		50
			21,513		2,340	420		2,120			1,950		28,343

区分	寡婦福祉資金												計
	事業開始	事業継続	修学	技能習得	修業	就職支度	医療介護	生活	住宅	転宅	就学支度	結婚	
大館市			1										1
			720										720
鹿角市													
北秋田市													
小坂町													
上小阿仁村													
合計			1										1
			720										720

(5) 父子世帯の状況

平成26年8月1日現在

区分	父の年齢別世帯数							原因別世帯数											
	20歳未満	20歳代	30歳代	40歳代	50歳代	60歳以上	計	死別					離婚	遺棄	行方不明	配偶者の障害	未婚の父	拘禁・その他	計
	病死	交通事故	産業災害	その他	小計														
大館市		7	61	75	32	4	179	11			1	12	159			6	1	1	179
鹿角市		1	30	31	20	5	87	8			1	9	78						87
北秋田市		2	21	28	17	4	72	8			1	9	61				2		72
小坂町		1	1	4	3		9					9							9
上小阿仁村		1		5	2		8	1				1	7						8
合計		12	113	143	74	13	355	28			3	31	314			6	3	1	355
秋田県		47	510	826	433	85	1,901	212	5		25	242	1,568	4		22	5	60	1,901

区分	子どもの状況（人数）								
	未就学	小学生	中学生	高校・高専	大学・短大	専修学校・その他	就業	無職・その他	計
大館市	26	74	62	66	5	3	10	21	267
鹿角市	7	41	28	28	3	2	24	1	134
北秋田市	13	34	20	28	6	2	11	3	117
小坂町		3	1	3		1	2		10
上小阿仁村	3	5	3	1		1	1		14
合計	49	157	114	126	14	9	48	25	542
秋田県	206	704	617	694	41	40	130	213	2,645

3 女性保護関係

(1) 女性相談の状況

(平成26年度)

区分	人間関係													経済関係					医療関係				住居問題	帰宅先なし	不純異性交遊	売春強要	ヒモ・暴力団関係	5条違反	人身取引	延べ人数計	実人員数計		
	夫等				子ども			親族			交際相手			生活困窮	借金・サラ金	求職	その他	病気	精神的問題	妊娠・出産	その他												
	夫等の暴力	酒乱・薬物中毒	離婚問題	その他	子どもの暴力	養育不能	その他	親の暴力	その他の親族の暴力	その他	交際相手からの暴力	交際相手からの暴力	生活の本拠を共にする交際相手からの暴力									同性の交際相手からの暴力										その他	その他の者の暴力
大館市	36	0	2	2	8	0	0	0	2	0	0	0	0	0	9	0	26	0	0	0	1	0	0	25	0	0	4	0	0	0	0	115	(52)
鹿角市	3	0	2	0	0	0	0	0	0	0	0	3	0	0	0	0	0	0	0	0	0	0	0	1	0	0	0	0	0	0	0	9	(25)
北秋田市	68	0	52	0	0	0	2	0	7	0	0	0	0	0	0	0	0	0	0	0	0	4	0	0	0	0	0	0	0	0	0	133	(14)
小坂町	0	0	0	0	0	0	0	0	0	0	0	0	0	0	0	0	0	0	0	0	0	0	0	0	0	0	0	0	0	0	0	0	(1)
上小阿仁村	0	0	0	0	0	0	0	0	0	0	0	0	0	0	0	0	0	0	0	0	0	0	0	0	0	0	0	0	0	0	0	0	(2)
管外	7	0	11	0	0	0	0	0	0	0	0	0	0	0	2	0	0	0	0	0	0	0	0	19	0	0	0	0	0	0	0	39	(11)
計	114	0	67	2	8	0	2	0	9	0	0	3	0	0	11	0	26	0	0	0	1	4	0	45	0	0	4	0	0	0	296	/	
	(18)		(12)	(1)	(1)		(1)		(2)			(1)		(2)		(1)				(1)	(1)		(23)		(2)						(66)	/	
県計	1,152	4	509	31	45	11	164	36	30	62	48	8	9	42	11	59	151	148	36	6	38	5	7	780	46	3	53	11	1			3,506	/
	(443)	(2)	(234)	(25)	(23)	(9)	(127)	(21)	(14)	(33)	(23)	(6)	(7)	(17)	(11)	(18)	(109)	(77)	(27)	(6)	(24)	(4)	(7)	(233)	(13)	(3)	(25)	(6)	(1)			(1,548)	/
平成25年度	184	0	39	5	0	0	11	0	2	4	0	—	0	2	0	25	0	2	0	2	3	0	0	58	0	1	208	0	0	0	0	546	/
	(29)		(16)	(3)			(2)		(1)	(4)		—	(1)		(4)		(1)		(2)	(1)			(38)		(1)	(2)					(105)	/	

※ () は相談実人員数

※生活の本拠を共にする交際相手からの暴力については、平成26年度から新たに計上、平成25年度分は記録なし。

(2) 配偶者暴力相談支援センターの状況

ア 相談件数

(平成26年度)

	件数	性別		加害者との関係				秋田県		
		女性	男性	配偶者			離婚済	件数	性別	
				届出有	届出無	届出不明			女性	男性
来所	23	22	1	19	0	0	4	416	414	2
電話	37	34	3	35	0	0	2	440	434	6
その他	26	26	0	21	0	0	5	66	66	0
計	86	82	4	75	0	0	11	922	914	8

※本人からの相談延べ件数

イ 第14条、第6条関係

(平成26年度)

	件数	秋田県
第14条第2項に基づき裁判所から書面提出を求められた件数	4	24
第14条第3項に基づき裁判所から更なる書面提出を求められた件数	0	0
第6条による通報を受けた件数	0	38

ウ 日本語が十分に話せない被害者からの相談件数

(平成26年度)

	件数	性別		タカログ語	秋田県
		女性	男性		
来所	0	0	0	0	7
電話	0	0	0	0	0
その他	0	0	0	0	0
計	0	0	0	0	7

エ 障害者である被害者からの相談件数

(平成26年度)

	件数	性別		障害種別		秋田県
		女性	男性	知的・精神障害	身体障害	
来所	0	0	0	0	0	9
電話	0	0	0	0	0	13
その他	0	0	0	0	0	0
計	0	0	0	0	0	22

オ 交際相手からの暴力に関する相談件数

(平成26年度)

件数	性別		通報	秋田県
	女性	男性		
10	10	0	0	19

※ア相談件数に該当しない交際相手からの暴力に関する相談件数を計上。

カ ストーカー行為等に関する相談件数

(平成26年度)

件数	性別		通報	秋田県
	女性	男性		
4	4	0	0	25

4 生活保護関係

(1) 保護の状況

(平成26年度・1か月平均)

町 村	世 帯 数	人 口	被 保 護		保 護 率 (%)	被 保 護 人 員 内 訳												
			世 帯 数	実 人 員		生 活 扶 助	住 宅 扶 助	教 育 扶 助	介 護 扶 助			医 療 扶 助			出 産 扶 助	生 業 扶 助	葬 祭 扶 助	
									施 設	居 宅	計	入 院	入 院 外	計				
小 坂 町	2,311	5,608	40	51	9.1	44	24	1	3	4	7	3	33	36	0 (0)	1 (6)	0 (1)	
上小阿仁村	958	2,425	33	38	15.7	30	9	0	6	7	13	1	31	32	0 (0)	0 (0)	0 (0)	
管 内	3,269	8,033	72	89	11.0	73	32	1	9	12	21	3	65	68	0 (0)	1 (6)	0 (1)	
平成25年度	3,318	8,231	71	92	11.1	78	30	1	6	11	17	5	66	71	0 (0)	2 (22)	0 (2)	
郡 部	34,118	99,211	876	1,190	12.0	1,011	491	53	89	265	354	57	918	975	0 (0)	26 (306)	1 (17)	
市 部	359,341	937,849	10,753	14,192	15.1	12,504	8,942	702	553	2,058	2,612	808	10,908	11,716	0 (5)	330 (3,959)	11 (126)	
県 計	393,459	1,036,861	11,629	15,382	14.8	13,516	9,433	755	642	2,323	2,965	865	11,825	12,691	0 (5)	355 (4,265)	12 (143)	

※ 人口及び世帯数は平成26年10月1日現在の推計値(県の人口(県計)については県内移動の要素を除いて算出しているため郡部及び市部の合計と一致しない。)

被保護世帯数及び実人員には保護停止中のものを含む。

各数値は年度平均値であり、端数処理しているため管内計、県計、介護扶助の計及び医療扶助の計はそれぞれ合算した数値と一致しない場合がある。

保護率(%)は被保護実人員を人口で除したものであり、人口千人当たりの被保護人員を表す。

出産扶助、生業扶助及び葬祭扶助の()は年度内の延べ件数

(2) 保護の申請、開始及び廃止の状況

(平成26年度)

町 村	決 定 状 況								開 始 理 由 別 世 帯 数								廃 止 理 由 別 世 帯 数										
	申請 件数	申請 取下 件数	申請 却下 件数	保護開始 決定		未 処理 件数	保護廃 止 決定		世 帯 主 の 傷 病	世 帯 員 の 傷 病	稼 働 者 の 死 亡 ・ 離 別	稼 働 収 入 の 減 少 ・ 喪 失	要 介 護 状 態	年 金 ・ 仕 送 り の 減 少 ・ 喪 失	手 持 金 の 減 少	そ の 他	計	世 帯 主 の 傷 病 治 癒	世 帯 員 の 傷 病 治 癒	死 亡 ・ 失 踪	稼 働 収 入 の 増 加	働 き 手 の 転 入	年 金 受 給 ・ 仕 送 り の 増	施 設 入 所	そ の 他	計	
				世 帯 数	実 人 員		世 帯 数	実 人 員																			
小 坂 町	7	1	1	4	7	1	5	9	0	0	0	0	0	1	3	0	4	0	0	1	2	0	0	0	0	2	5
上小阿仁村	2	0	0	3	3	0	1	1	1	0	0	0	0	0	2	0	3	0	0	0	0	0	0	1	0	1	
管 内	9	1	1	7	10	1	6	10	1	0	0	0	0	1	5	0	7	0	0	1	2	0	0	1	2	6	
平成25年度	10	1	0	8	11	1	7	13	0	0	0	1	0	0	7	0	8	0	0	2	0	0	0	0	5	7	
郡 部	143	11	22	109	168	11	99	126	13	1	0	6	0	9	80	109	0	0	46	15	1	7	2	28	99		
市 部	1,562	196	148	1,219	1,733	58	1,103	1,430	200	21	42	129	7	98	722	1,219	0	0	403	181	6	92	48	373	1,103		
県 計	1,705	207	170	1,328	1,901	69	1,202	1,556	213	22	42	135	7	107	802	1,328	0	0	449	196	7	99	50	401	1,202		

※ 未処理件数については、平成25年度末時点で未処理のもので平成26年度に処理を繰り越した件数
開始理由別世帯数の「手持金の減少」について、郡部計、市部計及び県計については「その他」に含まれる。

(3) 保護の推移

(1か月平均)

年 度	小 坂 町				上小阿仁村				管 内 計				秋 田 県				全 国			
	人口	被 保 護		保護率 (%)	人口	被 保 護		保護率 (%)	人口	被 保 護		保護率 (%)	人口	被 保 護		保護率 (%)	人口 (千人)	被 保 護		保護率 (%)
		世帯数	実人員			世帯数	実人員			世帯数	実人員			世帯数	実人員			世帯数	実人員	
昭和50年度	11,960	76	138	11.5	4,754	43	66	13.9	16,714	119	204	12.2	1,232,495	8,054	15,886	12.9	111,940	707,514	1,349,230	12.1
55	10,744	87	171	15.9	4,433	48	77	17.4	15,177	135	248	16.3	1,256,781	8,143	15,625	12.4	117,060	746,997	1,426,984	12.2
60	9,662	75	116	12.0	4,039	46	76	18.8	13,701	121	192	14.0	1,252,252	8,475	15,444	12.3	121,049	780,507	1,431,117	11.8
61	9,400	66	98	10.4	3,989	37	61	15.3	13,389	103	159	11.9	1,250,052	7,904	14,244	11.4	121,660	746,355	1,348,163	11.1
62	9,378	67	104	11.1	4,069	33	50	12.3	13,447	100	154	11.5	1,249,014	7,501	13,287	10.6	122,239	713,825	1,266,126	10.4
63	9,070	57	83	9.2	3,980	26	38	9.5	13,050	83	121	9.3	1,243,939	7,302	12,676	10.2	122,745	681,018	1,176,258	9.6
平成元年度	8,770	55	78	8.9	3,930	23	31	7.9	12,700	78	109	8.6	1,238,117	7,083	11,903	9.6	123,205	654,915	1,099,520	8.9
2	8,461	54	72	8.5	3,863	21	28	7.2	12,324	75	100	8.1	1,232,789	6,733	10,896	8.8	123,611	623,755	1,014,842	8.2
3	8,035	50	64	8.0	3,746	22	28	7.5	11,781	72	92	7.8	1,227,491	6,428	10,051	8.2	124,101	600,697	946,374	7.6
4	7,951	44	58	7.3	3,764	24	30	8.0	11,715	68	88	7.5	1,223,138	6,121	9,146	7.5	124,567	585,972	898,499	7.2
5	7,911	41	54	6.8	3,709	25	30	8.1	11,620	66	84	7.2	1,219,357	5,964	8,693	7.1	124,938	586,106	883,112	7.1
6	7,830	38	47	6.0	3,648	27	32	8.8	11,478	65	79	6.9	1,216,839	5,997	8,613	7.1	125,265	595,407	884,912	7.1
7	7,732	38	48	6.2	3,639	24	28	7.7	11,371	62	76	6.7	1,215,075	6,044	8,542	7.0	125,570	601,925	882,229	7.0
8	7,704	40	51	6.6	3,553	22	27	7.6	11,257	62	78	6.9	1,213,772	6,102	8,551	7.0	125,859	613,106	887,450	7.1
9	7,649	39	52	6.8	3,483	22	28	8.0	11,132	61	80	7.2	1,210,320	6,126	8,560	7.1	126,157	631,488	905,589	7.2
10	7,520	36	43	5.7	3,465	24	28	8.1	10,985	60	71	6.5	1,205,759	6,227	8,600	7.1	126,472	663,060	946,994	7.5
11	7,433	40	45	6.1	3,434	23	26	7.6	10,867	63	71	6.5	1,201,069	6,486	8,936	7.4	126,667	704,055	1,004,472	7.9
12	7,321	47	55	7.5	3,387	25	27	8.0	10,708	72	82	7.7	1,195,896	6,742	9,283	7.8	126,926	751,303	1,072,241	8.4
13	7,185	51	60	8.4	3,310	25	28	8.5	10,495	76	88	8.4	1,190,446	7,134	9,824	8.3	127,316	805,169	1,148,088	9.0
14	7,064	55	72	10.2	3,314	27	30	9.1	10,378	82	102	9.8	1,183,380	7,725	10,780	9.1	127,486	870,931	1,242,723	9.8
15	7,064	55	72	10.2	3,280	28	32	9.8	10,344	83	104	10.1	1,175,910	8,258	11,607	9.9	127,694	941,270	1,344,327	10.5
16	6,851	60	87	12.7	3,194	29	32	10.0	10,045	89	119	11.8	1,167,365	8,726	12,304	10.5	127,787	998,887	1,423,388	11.1
17	6,768	61	97	14.3	3,122	30	34	10.9	9,890	91	131	13.2	1,159,229	9,089	12,736	11.0	127,768	1,041,508	1,475,838	11.6
18	6,696	59	89	13.3	3,072	32	36	11.7	9,768	91	125	12.8	1,149,602	9,172	12,606	11.0	127,901	1,075,820	1,513,892	11.8
19	6,670	60	90	13.5	3,023	36	40	13.2	9,693	96	130	13.4	1,134,036	9,277	12,636	11.1	128,033	1,105,275	1,543,321	12.1
20	6,516	62	85	13.0	2,933	36	40	13.6	9,449	98	125	13.2	1,121,347	9,572	12,901	11.5	128,084	1,148,766	1,592,620	12.5
21	6,344	60	80	12.6	2,857	36	40	14.0	9,201	96	120	13.0	1,109,085	10,162	13,807	12.4	128,032	1,274,231	1,763,572	13.8
22	6,207	57	76	12.2	2,823	38	42	14.9	9,030	95	118	13.1	1,097,626	10,886	14,878	13.6	128,057	1,410,049	1,952,063	15.2
23	5,981	51	67	11.2	2,644	37	41	15.5	8,625	88	108	12.5	1,075,055	11,393	15,556	14.5	127,799	1,498,375	2,067,244	16.2
24	5,866	51	72	12.3	2,558	36	40	15.6	8,424	87	112	13.3	1,063,143	11,572	15,706	14.8	127,515	1,558,510	2,135,708	16.7
25	5,731	38	54	9.4	2,500	33	38	15.2	8,231	71	92	11.1	1,050,132	11,531	15,454	14.7	127,298	1,591,846	2,161,612	17.0
26	5,608	40	51	9.1	2,425	33	38	15.7	8,033	72	89	11.0	1,036,861	11,629	15,382	14.8	127,083	1,615,240	2,168,393	17.0

※ 全国の保護率(%:人口千対)の算出は、1か月平均の被保護実人員を各年10月1日現在の推計人口(国勢調査年は、国勢調査結果の人口)で除している。

全国の平成26年度の数値は、1か月平均データが未確定であるため平成26年10月分の生活保護速報値を計上。

秋田県及び管内の保護率は、平成22年度までは前年10月1日現在の県推計人口を、平成23年度以降は当年10月1日現在の県推計人口を基準としている。

(4) 被保護世帯（現に保護を受けた世帯数）の世帯類型別・労働類型別状況

(平成26年度・1か月平均)

町 村	世 帯 類 型 別														労 働 類 型 別							
	単身者世帯						2人以上の世帯								世帯主が働いている世帯				世帯主は働いていないが世帯員が働いている世帯	小計	働いている者のいない世帯	合計
	高齢者世帯	障害者世帯	傷病者世帯	その他の世帯	小計	医療単給（再掲）	高齢者世帯	母子世帯	障害者世帯	傷病者世帯	その他の世帯	小計	医療単給（再掲）	合計	常用勤労者	日雇労働者	内職者	その他の就業者				
小坂町	19	7	2	5	33	(3)	1	1	2	1	2	7	(0)	39	1	1	0	4	1	7	32	39
上小阿仁村	17	8	3	0	28	(0)	4	0	0	0	1	5	(0)	33	1	0	0	1	1	3	30	33
管内	36	15	5	5	61	(4)	5	1	2	1	3	12	(0)	72	2	1	0	5	2	10	62	72
平成25年度	31	13	6	7	57	(4)	4	1	1	1	6	13	(0)	70	2	1	0	3	2	8	62	70
郡部計							512	23		179	155		(34)	869	44	1	5	26	26	102	767	869
市部計							5,482	475		2,696	2,076		(442)	10,729	777	327	94	144	277	1,618	9,111	10,729
県計							5,994	499		2,875	2,231		(475)	11,598	821	328	99	170	303	1,721	9,877	11,598

※ 各数値は年度内の延べ世帯数を12か月で除した1か月平均の世帯数であり、端数処理しているため町村ごとの合計(縦計)が管内の数値と一致しない場合がある。

現に保護を受けた1か月平均の世帯数であり、保護停止中の世帯を除外しているため、「(1)保護の状況」表の被保護世帯数と異なる。

世帯類型別の郡部計、市部計及び県計の数値は、「単身者世帯」と「2人以上の世帯」を類型別に合計した数を「2人以上の世帯」欄に計上。また、障害者世帯数と傷病者世帯数を合算して計上している。

(5) 救護施設入所状況

(年度末現在・単位：人)

年度	町村	県内施設		県外施設		合計
		ひばりが丘ホーム (北秋田市)	玉葉荘 (秋田市)	誠幸園 (十和田市)	まことホーム (十和田市)	
24	小坂町	0	0	2	0	2
	上小阿仁村	4	0	0	1	5
	計	4	0	2	1	7
25	小坂町	1	0	2	0	3
	上小阿仁村	4	0	0	1	5
	計	5	0	2	1	8
26	小坂町	1	0	2	0	3
	上小阿仁村	4	0	0	1	5
	計	5	0	2	1	8

(6) 扶助費別支出状況

(単位：円)

年度	生活扶助	住宅扶助	教育扶助	介護扶助			医療扶助			出産扶助	生業扶助	葬祭扶助	施設事務費	合計
				事務所払	介護報酬	小計	事務所払	診療報酬	小計					
24	44,630,079	4,425,954	404,038	0	2,971,803	2,971,803	568,234	62,527,714	63,095,948	0	362,947	198,348	16,856,253	132,945,370
25	36,382,684	3,305,524	188,580	25,200	3,044,831	3,070,031	503,549	70,520,694	71,024,243	0	262,525	128,630	16,644,550	131,006,767
26	36,762,187	3,437,583	242,230	0	3,460,885	3,460,885	507,107	39,400,076	39,907,183	0	147,859	292,084	17,870,680	102,120,691

※ 小坂町及び上小阿仁村の生活保護費の合計額

5 民生委員・児童委員関係

(1) 民生委員・児童委員の現状

平成27年4月1日現在

町村	定 数			現 員 数			<定数基準> 区域を担当する民生委員・児童委員 ・中核市及び人口10万以上の市：170から360世帯ごとに1人 ・人口10万人未満の市：120から280世帯ごとに1人 ・町村：70から200世帯ごとに1人 主任児童委員 民生委員・児童委員の定数39人以下2人、同定数40人以上3人
	区域担当委員	主任児童委員	計	区域担当委員	主任児童委員	計	
大館市	243	35	278	238	33	271	
鹿角市	116	9	125	114	9	123	
北秋田市	141	9	150	132	9	141	
小坂町	31	2	33	30	2	32	
上小阿仁村	12	2	14	11	2	13	
管内計	543	57	600	525	55	580	
秋田県	3,060	323	3,383	3,018	315	3,333	

(2) 活動状況(郡部)

平成26年度

町村	内容別相談・支援件数														分野別相談・支援件数				その他の活動件数					訪問回数	連絡調整回数	活動日数					
	在宅福祉	介護保険	健康・保健医療	子育て・母子保健	子どもの地域生活	校生活	子どもの教育・学	生活費	年金・保険	仕事	家族関係	住居	生活環境	日常的な支援	その他	計	と高齢者に関するこ	と障害者に関するこ	と子どもに関するこ	その他	計	調査・実態把握	への参加協力・会議	主活動	民児協運営・研修		証明事務	の要保護・児童の発見	訪問・連絡活動	その他	委員相互
小坂町	232	12	86	3	21	2	3	5	3	50	26	64	319	116	942	740	49	44	109	942	309	639	897	481	9	11	2,457	2,197	578	793	3,686
															0					0		36		29					30	15	100
上小阿仁村	4	3	8	1			12	1		3	8	7	67	131	245	165	21		59	245	53	195	316	171	8		1,684	502	36	118	1,229
			1											1	2	2				2	3	37	31	28			16	1	1	3	105
計	236	15	94	4	21	2	15	6	3	53	34	71	386	247	1,187	905	70	44	168	1,187	362	834	1,213	652	17	11	4,141	2,699	614	911	4,915
	0	0	1	0	0	0	0	0	0	0	0	0	0	1	2	2	0	0	0	2	3	73	31	57	0	0	16	1	31	18	205
平成24年度	93	68	37	10	31	6	12	7	3	37	33	27	353	169	896	653	61	50	132	896	526	975	1,136	676	8	4	4,368	2,108	656	786	4,789
	0	3	0	5	17	3	0	0	0	0	4	0	0	11	39	1	3	26	9	39	14	60	49	57	0	1	2	0	64	15	232

※ 上段は主任児童委員を含む合計件数、下段は主任児童委員分のみの件数で再掲

◎健康・予防課

健康・予防班

1 母子保健関係

(平成27年3月31日現在)

(1) 妊婦健康診査の状況(実施主体:市町)

項目別 市町	区分	受診券 交付枚数 (A)	受診 人員 (B)	有 所 見 人員 (C)	疾病区分(延べ数)					尿検査						有 所 見 率 (C/B) %
					妊 娠 中 毒 症	貧 血	切 迫 流 ・ 早 産	糖 尿 病	そ の 他	蛋白			糖			
										+	+	+	+	+	+	
大館市	前期	417	422	7	1	2	1	3	0	5	2	0	6	2	2	1.7
	後期	441	400	14	0	9	4	0	1	6	1	0	8	3	2	3.5
鹿角市	前期	178	171	38	0	8	2	22	6	8	0	0	2	1	2	22.2
	後期	178	171	68	0	56	6	0	6	6	0	0	2	3	6	39.8
小坂町	前期	16	17	3	0	0	0	3	0	1	0	0	1	0	0	17.6
	後期	16	17	6	0	6	0	0	0	0	0	0	0	0	0	35.3
管内計	前期	611	610	48	1	10	3	28	6	14	2	0	9	3	4	7.9
	後期	635	588	88	0	71	10	0	7	12	1	0	10	6	8	15.0

(2) B型肝炎母子感染防止事業(実施主体:市町)

市町	対象者数	H b s 抗原検査	
		受検者	陽性者
大館市	417	422	1
鹿角市	178	171	1
小坂町	16	17	0
管内計	611	610	2

(3) 感染症検査(実施主体:市町)

	対象者数	受検者数
大館市	417	422
鹿角市	178	171
小坂町	16	17
管内計	611	610

(4) 乳児健康診査(実施主体:市町)

① 3～4ヶ月児健康診査 実施状況

区分	対象 人員 (A)	受診 人員 (B)	受診率 (B/A) %	診断措置					
				正常	所見ある も正常	有所見(延べ数)			
						身体面	精神面	育児環境	その他
大館市	385	382	99.2	288	12	58	24	0	0
鹿角市	181	178	98.3	160	7	10	0	2	0
小坂町	37	35	94.6	25	0	10	0	0	0
管内計	603	595	98.7	473	19	78	24	2	0

②その他健康診査

区分	対象月齢	健診方法	対象人員 (A)	受診人員 (B)	受診率 (B/A) %
大館市	10ヶ月	医療機関委託	431	399	92.6
鹿角市	12～18ヶ月	医療機関委託	210	187	89.0
小坂町	6～7ヶ月 9～10ヶ月 5歳	集団検診 〃	35	16	45.7
			30	28	94.0
			31	31	100.0

(5) 1歳6ヶ月児健康診査 (実施主体：市町)

①一般

区分	対象人員 (A)	受診人員 (B)	受診率 (B/A) %	実施回数	診断措置					
					正常	所見ある も正常	有所見 (延べ数)			
							身体面	精神面	育児環境	その他
大館市	425	421	99.1	24	329	19	74	6	0	0
鹿角市	167	166	99.4	11	79	0	77	62	0	0
小坂町	15	15	100.0	6	11	0	4	0	0	0
管内計	607	602	99.2	41	419	19	155	68	0	0

②歯科

区分	受診人員 (A)	受診率	う歯なし			う歯あり					う歯罹患率	う歯数		一人当たりう歯本数 (B/A)	不正咬合のある者	口腔軟組織疾患のある者	その他異常のある者	
			01	02	不詳	総数	内訳					総数	内訳					
							A型	B型	C型	不明			処置済					未処置
大館市	425	98.8	399	10	0	11	11	0	0	0	2.60	31	0	31	0.07	39	9	0
鹿角市	167	99.4	142	15	0	9	7	1	1	0	5.40	20	0	20	0.12	13	8	7
小坂町	15	100.0	14	1	0	0	0	0	0	0	0.00	0	0	0	0.00	0	0	0
管内計	607	99.0	555	26	0	20	18	1	1	0	3.30	51	0	51	0.08	52	17	7

(6) 3歳児健康診査（実施主体：市町）

①一般

区分	対象人員 (A)	受診人員 (B)	受診率 (B/A) %	実施回数	診断措置					
					正常	所見あるも正常	有所見（延べ数）			
							身体面	精神面	育児環境	その他
大館市	495	487	98.4	24	259	26	219	15	1	0
鹿角市	240	240	100.0	14	123	0	92	75	4	0
小坂町	25	25	100.0	6	17	0	8	2	0	0
管内計	760	752	98.9	44	399	26	319	92	5	0

②歯科

区分	受診人員 (A)	受診率	う歯なし	う歯あり						う歯罹患率	う歯数			一人当たりう歯本数 (B/A)	不正咬合のある者	口腔軟組織疾患のある者	その他異常のある者
				総数	内訳						総数 (B)	内訳					
					A型	B型	C1型	C2型	不明			処置済	未処置				
大館市	495	98.2	351	135	73	49	2	11	0	27.8	605	171	434	1.24	79	23	0
鹿角市	240	100.0	167	73	50	18	0	5	0	0.3	229	42	187	0.95	27	0	7
小坂町	25	100.0	21	4	3	0	0	1	0	0.2	18	8	10	0.72	2	0	0
管内計	760	98.9	539	212	126	67	2	17	0	28.5	852	221	631	1.13	108	23	7

(7) 訪問指導（実施主体：市町）

区分	妊婦				産婦及び新生児			
	対象者数	指導件数 (実)	嘱託助産師等 (延)	市町保健師 (延)	対象者数	指導件数 (実)	嘱託助産師等 (延)	市町保健師 (延)
大館市	1	1	0	2	104	104	75	33
鹿角市	2	2	0	3	177	87	0	128
小坂町	0	0	0	0	26	26	0	29
管内計	3	3	0	5	307	217	75	190

(8) 医療給付

①未熟児に対する養育医療の給付の決定

大館市 平成21年度に条例委譲

鹿角市 平成18年度に条例委譲

小坂町 平成21年度に条例委譲

②育成医療に係る自立支援医療費の支給認定

大館市 平成25年度に法定委譲

鹿角市 平成25年度に法定委譲

小坂町 平成21年度に条例委譲

(9) 特定不妊治療費助成事業

申請件数 平成26年度 81件
平成25年度 92件
平成24年度 86件

2 健康増進関係

(1) 特定給食施設等及び指導状況

	病院	学 校		児 童 福 祉 施 設	社 会 福 祉 施 設	矯 正 保 護 施 設	老 人 保 健 施 設	自 衛 隊	そ の 他	計
		単 独 校	給 食 セ ン タ ー							
施 設 数	10	9	9	23	25		6		2	84
栄養報告書提出施設数	10	8	9	23	23		6		1	80
指 導 施 設 数	8	0	0	0	25		6		0	39

特定給食施設等関係者研修会

年 月 日	実 施 場 所	参加人員	対 象	内 容
H26. 11. 28	北秋田市交流センター	109人	県北地区給食施設長、給食管理担当者等	講演「日本人の食事摂取基準2015年版について」 講師 青森県立大学 准教授 草間かおる氏
H26. 11. 12	大館福祉環境部会議室	22人	大館保健所管内老人福祉施設等給食の管理者、栄養士、調理員等	情報提供「今年度の巡回指導状況（衛生関係）と危機管理の徹底」 環境指導課食品衛生監視員 情報提供「今年度の巡回指導状況（栄養関係管理）と給食管理」 健康・予防課管理栄養士 講演及実技指導「感染症の予防と嘔吐物等の処理について」 講師 大館福祉環境部 健康・予防課職員

(2) 「あきた減塩推進事業」減塩推進研修会

年月日	実施場所	参加人員	対象	内容
H26.11.18	北部老人福祉総合エリア	28人	食生活改善推進員、市担当者	調理実習「減塩及び野菜摂取のための調理テクニック」 講師 北秋くらぶ 社長 石川博司氏 演習及び意見交換試食 講話「管内の健康課題と減塩の実践」 健康・予防課 管理栄養士

(3) 鹿角市との共同事業

- ・24時間採尿調査

日時：平成26年9月7～8日

参加者：90人

食事指導：4人

- ・健康づくり講演会の開催

日時：平成26年10月15日

内容：講演「尿を調べて延ばせる健康寿命ー鹿角を健康・長寿のふるさとにー」

講師 武庫川女子大学国際健康開発研究所 家森 幸男氏

(4) 栄養士・調理師等研修会実施状況

区分	回数	参加人数	内容
栄養士	1	12人	情報提供「第2期健康秋田21計画」と「秋田県民の食生活指針について」 意見交換「各市の健康増進計画進捗状況」 講演「COPDの治療と栄養管理について」 講師 たむら内科クリニック院長 田村豊一氏
計	1	12人	

(5) 食の健康づくり応援店事業

①食の健康づくり応援店説明会 1回

②表示店 43店

(6) 保健機能食品等に関する指導・助言

①健康増進法に係る食品表示の助言、指導件数 2件

②食品表示合同調査実施回数及び指導件数 2回(2件)

③健康増進法第32条等の規定に基づく指導事例の報告 2回(2件)

(7) 健康づくりイベントの開催

年月日	実施場所	参加人員	対象	内容
H26. 9. 21	鹿角市交流センター (かづの元気フェスタ)	480人	一般住民	呼気一酸化炭素測定による禁煙のすすめ、たばこトリビアクイズによる受動喫煙防止のすすめ、感染症予防啓発、骨髄バンク登録等
H26. 10. 25 ~ 26	大館樹海ドーム (大館圏域産業祭)	406人	一般住民	減塩アイデア20の紹介、フードモデルによる料理に含まれる食塩量の展示、0.6%みそ汁の試飲
H26. 12. 2	小坂町交流センター (健康のつどい)	150人	一般住民	
H27. 1. 25	大館市比内体育館 (比内とりの市)	100人	一般住民	

(8) 地域重点施策推進事業

事業名	内容																									
1) 職場におけるたばこ対策オリンピック事業 「めざせ！ゴールドメダル」	<p>受動喫煙対策に自主的に取り組む「宣言書（応募用紙）」を提出した事業所に対し、受動喫煙対策別に3種類のプレートを提供し、動機付けすることで取組の促進と波及効果を狙う。</p> <p>登録事業所数</p> <table border="1"> <thead> <tr> <th></th> <th>ゴールド</th> <th>シルバー</th> <th>ブロンズ</th> <th>計</th> </tr> </thead> <tbody> <tr> <td>大館市</td> <td>38</td> <td>29</td> <td>0</td> <td>67</td> </tr> <tr> <td>鹿角市</td> <td>15</td> <td>6</td> <td>0</td> <td>21</td> </tr> <tr> <td>小坂町</td> <td>3</td> <td>0</td> <td>0</td> <td>3</td> </tr> <tr> <td>計</td> <td>56</td> <td>35</td> <td>0</td> <td>91</td> </tr> </tbody> </table>		ゴールド	シルバー	ブロンズ	計	大館市	38	29	0	67	鹿角市	15	6	0	21	小坂町	3	0	0	3	計	56	35	0	91
	ゴールド	シルバー	ブロンズ	計																						
大館市	38	29	0	67																						
鹿角市	15	6	0	21																						
小坂町	3	0	0	3																						
計	56	35	0	91																						
2) 地域イベントにおける受動喫煙防止及び禁煙支援	<table border="1"> <thead> <tr> <th>イベント名</th> <th>市町村名</th> <th>開催月日</th> <th>参加人数</th> </tr> </thead> <tbody> <tr> <td>かづの元気フェスタ</td> <td>鹿角市</td> <td>9月21日</td> <td>480人</td> </tr> <tr> <td>大館圏域産業祭</td> <td>大館市</td> <td>10月25・26日</td> <td>406人</td> </tr> <tr> <td>健康のつどい</td> <td>小坂町</td> <td>12月2日</td> <td>150人</td> </tr> <tr> <td>比内とりの市</td> <td>大館市</td> <td>1月25日</td> <td>100人</td> </tr> </tbody> </table>	イベント名	市町村名	開催月日	参加人数	かづの元気フェスタ	鹿角市	9月21日	480人	大館圏域産業祭	大館市	10月25・26日	406人	健康のつどい	小坂町	12月2日	150人	比内とりの市	大館市	1月25日	100人					
イベント名	市町村名	開催月日	参加人数																							
かづの元気フェスタ	鹿角市	9月21日	480人																							
大館圏域産業祭	大館市	10月25・26日	406人																							
健康のつどい	小坂町	12月2日	150人																							
比内とりの市	大館市	1月25日	100人																							

<p>3) 「おいしい空気の提供店」観光サービス向上事業</p>	<p>①関係者との意見交換会 第1回 【大館市】平成26年7月22日 参集者7名 【鹿角市】平成26年7月17日 参集者7名 第2回 【大館市】平成26年12月5日 参集者5名 【鹿角市】平成26年12月1日 参集者5名</p> <p>②宿泊施設等における受動喫煙対策アンケート 内容：宿泊施設及び飲食店における受動喫煙対策の現状と、利用者の要望について 対象：大館保健所及び北秋田保健所館内の全宿泊施設 91施設 大館保健所及び北秋田保健所管内施設の営業許可施設から任意に抽出した飲食店300施設 調査期間：8月～9月</p> <p>③入り口で店内禁煙がわかる「おいしい空気でごゆっくりステッカー」の作成 【配布状況】大館市1 鹿角市5 小坂町2</p>
----------------------------------	---------------------------------------------------------------------------------------------------------------------------------------------------------------------------------------------------------------------------------------------------------------------------------------------------------------------------------------------------------------------------------------

(9) 心の健康づくり、自殺予防対策事業

事業名	内 容
<p>1) 普及啓発事業</p>	<p>①自殺予防街頭キャンペーン 第1回 平成26年 9月10日 大館市 第2回 平成26年12月 2日 小坂町 第3回 平成27年 3月 3日 鹿角市</p> <p>②各種健康づくりイベントを活用した普及・啓発活動 ・平成26年9月21日(日) かづの元気フェスタ ・平成26年9月28日(日) 大館市ボランティアフェスティバル</p>
<p>2) 自殺予防ネットワーク事業</p>	<p>①地域における心のセーフティネット会議 委員：医師会、社会福祉協議会、民生児童委員協議会、警察署、商工会議所、労働基準監督署、市町、他 26名 開催日：平成26年8月7日(木) 出席者：委員18名 場 所：北部老人福祉総合エリア 内 容：報告「H26年度事業実績について」 「自殺未遂者対策について」 協議「平成26年度自殺予防事業計画について」</p>

	<p>②自殺予防対策担当者会議 開催日：平成27年3月10日（火） 出席者：管内市町担当者 5名 場 所：大館福祉環境部会議室 内 容：報告「H26年度事業実績、H27年度事業計画」 意見交換「自殺未遂者支援対策について」</p> <p>③研修会等事業</p> <p>○傾聴ボランティア交流会 実施日：平成27年1月22日（木） 場 所：北部老人福祉総合エリア 出席者：管内の傾聴ボランティア・サポーター、担当者 24名 内 容：講演「うつ病の理解と対応について」 講師 さとう心療内科 院長 佐藤 康治 氏 情報提供「秋田県の自殺予防対策について」</p> <p>○ゲートキーパー養成研修 内容：講演「うつ病について」 講師 さとう心療内科 院長 佐藤 康治 氏 説明「自殺予防対策とゲートキーパーの役割について」 健康・予防課 担当者</p> <p>第1回 平成26年10月15日（水） 出席者：秋田県薬剤師会大館北秋田支部会員 17名 場 所：大館市北地区コミュニティーセンター</p> <p>第2回 平成26年12月19日（金） 出席者：秋田県薬剤師会鹿角支部会員 22名 場 所：鹿角市福祉保健センター</p>
<p>3) 自殺未遂者 支援対策</p>	<p>①自殺未遂者支援関係者会議</p> <p>第1回 平成26年10月1日（水） 出席者：市町、救急医療機関、警察署、消防本部 18名 場 所：北部老人福祉総合エリア 内 容：報告「自殺未遂者支援対策について」 意見交換「地域における自殺未遂者支援対策の推進について」</p> <p>第2回 平成27年2月12日（木） 出席者：市町、救急医療機関、警察署、消防本部 20名 場 所：大館市立総合病院 精神科会議室 内 容：報告「大館保健所自殺未遂者支援対策事業について」 意見交換「自殺未遂者支援対策の推進について」</p>

3 歯科保健関係

(1) 歯科保健普及啓発事業

①親子よい歯のコンクール 平成26年5月17日実施

区	分	人数
3歳児歯科健康診査	受診児	729
	う歯なし	504
審査会出席者		4

②8020いい歯のお年寄り表彰

平成26年9月1日(鹿角地区)、9月3日(大館地区)実施

区	分	人数
協力歯科医療機関での口腔診査及び認定証交付者数		20
中央審査推薦者数		2

(2) フッ化物洗口等歯科保健訪問指導事業

※実施回数は(大館保健所管内回数/全回数)

①フッ化物洗口指導

実施回数	内 容
9回/13回	・会議等 ・職員説明会 ・保護者説明会 ・巡回指導

②歯科保健指導

実施回数	内 容
53回/66回	・乳幼児(保護者を含む)、保育園、小中学校での健康教育等

③口腔ケア指導

実施回数	内 容
4回/10回	・高齢者、障害者施設での健康教育等

4 医 務 関 係

(1) 医療施設数及び病床数

平成27年3月31日 現在

区 分	病 院							一 般 診 療 所			歯 科 診 療 所 数	助 産 所 数	
	施 設 数	病 床 数						施 設 数	病 床 数				
		一 般	結 核	精 神	感 染 症	療 養	計		一 般	療 養			計
大館市	7	707	6	327	2	264	1,306	48	37	0	37	31	1
鹿角市	3	260	0	0	2	247	509	15	18	3	21	16	0
小坂町	0	0	0	0	0	0	0	5	0	0	0	2	0
管内計	10	967	6	327	4	511	1,815	68	55	3	58	49	1

(2) 医療従事者数

平成24年12月31日 現在

区 分	医 師	歯 科 医 師	薬 剤 師	保 健 師	助 産 師	看 護 師	准 看 護 師	保 助 看 准 計	歯 科 技 工 士	歯 科 衛 生 士
市 町										
大館市	139	42	153	36	23	735	352	1,146	26	55
鹿角市	42	23	47	11	14	209	131	365	20	22
小坂町	1	2	4	6	0	7	11	24	2	2
管内計	182	67	204	53	37	951	494	1,535	48	79
22年末	185	66	186	55	37	912	528	1,532	52	83
20年末	186	66	196	48	34	915	539	1,536	49	84

(3) 医療法第25条第1項に基づく立入検査状況

年 度 市 町	22年度	23年度	24年度	25年度	26年度
大館市	7	6	5	6	6
鹿角市	3	3	3	2	2
小坂町	0	0	0	0	0
管内計	10	9	8	8	8

5 薬務関係

(1) 薬局・医薬品販売業者数

(平成27年3月31日 現在)

区分 市町	薬局	薬局 医薬品 製造業	医薬品・医療機器販売業等					計
			卸売 販売業	店舗 販売業	特例 販売業	配置 販売業	高度管理 医療機器	
大館市	38	7	15	19	0	2	49	130
鹿角市	16	5	0	9	1	0	14	45
小坂町	1	0	0	1	0	0	1	3
管内計	55	12	15	29	1	2	64	178
秋田県	538	57	125	235	20	101	472	1,548
25年度管内計	57	14	15	29	1	2	65	183

※店舗販売業は旧法における薬種商販売業、一般販売業を含む

※卸売販売業は旧法における卸売一般販売業を含む

(2) 毒物劇物営業者数

(平成27年3月31日 現在)

区分 市町	販売業			業務上取扱者	計
	一般	農業用品目	特定品目		
大館市	51	12	7	3	73
鹿角市	16	10	1	0	27
小坂町	1	0	0	1	2
管内計	68	22	8	4	102
秋田県	525	247	38	14	824
25年度管内計	70	22	8	4	104

(3) 麻薬関係業態数

(平成27年3月31日 現在)

区分 市町	卸 売 業	小 売 業	研 究 者	管 理 者	施 用 者	病 院	一 般 診 療 所	歯 科 診 療 所	飼 育 動 物 診 療 所	計
大館市	5	37	0	7	90	6	17	0	2	164
鹿角市	0	14	0	4	47	3	7	1	0	76
小坂町	0	1	0	0	1	0	1	0	0	3
管内計	5	52	0	11	138	9	25	1	2	243
秋田県	23	445	32	122	1,932	66	358	3	42	3,023
25年度管内計	5	52	0	11	134	9	25	1	2	239

(4) 監視対象施設数及び監視・立入検査実施状況

区分	薬 事						毒 物 劇 物						麻 薬 及 び 向 精 神 薬				覚 せ い 剤			大 麻	計		
	薬 局	卸 売 販 売 業	店 舗 販 売 業	特 定 販 売 業	配 置 販 売 業	高 度 管 理 医 療 機 器 販 売 貸 与 業	一 般 毒 物 劇 物 販 売 業	農 業 用 品 目 毒 物 劇 物 販 売 業	特 定 品 目 毒 物 劇 物 販 売 業	毒 物 劇 物 製 造 業	特 定 毒 物 研 究 者	要 届 出 業 務 上 取 扱 者	麻 薬 卸 売 業	麻 薬 小 売 業	麻 薬 診 療 施 設	麻 薬 研 究 施 設	向 精 神 薬 試 験 研 究 施 設	覚 せ い 剤 使 用 機 関	覚 せ い 剤 研 究 者	(覚 せ い 剤 原 料 取 扱 者 含 む)		覚 せ い 剤 原 料 研 究 者	大 麻 研 究 者
対 象 施 設	55	15	29	1	2	64	68	22	8	0	0	4	5	52	37	0	0	0	0	200	0	0	562
実 施 施 設	8	0	10	0	0	3	5	6	2	0	0	0	2	20	10	0	0	0	0	19	0	0	85

※店舗販売業は旧法における薬種商販売業、一般販売業を含む

※卸売販売業は旧法における卸売一般販売業を含む

(5) 薬とくらしの教室開催状況

(平成27年3月31日 現在)

年度 区分	22年度	23年度	24年度	25年度	26年度
団 体 数	1	2	0	0	0
受 講 人 数	100	150	0	0	0

(6) 献血状況 (市町別)

(平成27年3月31日 現在)

	全血 (200ml)			全血 (400ml)			合 計		
	目 標 (人)	実 績 (人)	目 標 達 成 率 (%)	目 標 (人)	実 績 (人)	目 標 達 成 率 (%)	目 標 (人)	実 績 (人)	目 標 達 成 率 (%)
大 館 市	309	340	110.0	1,753	1,962	111.9	2,062	2,302	111.6
鹿 角 市	122	133	109.0	693	877	126.6	815	1,010	123.9
小 坂 町	25	19	76.0	143	154	107.7	168	173	103.0
管 内 計	456	492	107.9	2,589	2,993	115.6	3,045	3,485	114.4
秋 田 県	3,360	3,195	95.1	30,180	29,595	98.1	33,540	32,790	97.8
25年度 管 内 計	543	871	160.4	2,646	2,843	107.4	3,189	3,714	116.5

6 結核予防関係

(1) 登録患者数の推移

年	2 1	2 2	2 3	2 4	2 5	2 6
市町						
大館市	25	19	20	23	22	20
鹿角市	7	5	9	9	10	7
小坂町	0	0	0	0	0	1
管内計	32	24	29	32	32	28

(2) 登録状況

①受療状況別

(平成26年12月31日 現在)

区分	総数	活動性結核						肺 外 結 核 活 動 性	不活動 性結核	活動性 不 明	潜在性 結 核 感 染 症
		肺結核活動性				登 録 時 其 他 結 核 菌 陽 性	登 録 時 菌 陰 性 ・ 其 他				
		総数	登 録 時 咳 痰 塗 抹 陽 性	初 回 治 療	再 治 療						
市町											
大館市	20	3	2	2	0	1	0	0	10	7	25
鹿角市	7	0	0	0	0	0	0	0	6	1	17
小坂町	1	0	0	0	0	0	0	1	0	0	2
管内計	28	3	2	2	0	1	0	1	16	8	44

②年齢別・性別

(平成26年12月31日 現在)

区 分		総数	～9歳	10～19	20～29	30～39	40～49	50～59	60～69	70歳 以上
大館市	男	14				3		1	3	7
	女	6							1	5
	計	20	0	0	0	3	0	1	4	12
鹿角市	男	3							2	1
	女	4				1			2	1
	計	7	0	0	0	1	0	0	4	2
小坂町	男	1							1	
	女	0								
	計	1	0	0	0	0	0	0	1	0
管内計	男	18	0	0	0	3	0	1	6	8
	女	10	0	0	0	1	0	0	3	6
	計	28	0	0	0	4	0	1	9	14

(3) 新登録患者の現況

①活動性分類別内訳

区分 市町	総数	活動性結核							肺 外 結 核 活 動 性	潜在性 結 核 感 染 症
		肺結核活動性								
		総数	登録時喀痰塗抹陽性			その他 結核菌 陽 性	菌陰性 ・ その他			
			総数	初 回 治 療	再治療					
大館市	7	5	3	3	0	1	1	2	5	
鹿角市	0	0	0	0	0	0	0	0	3	
小坂町	0	0	0	0	0	0	0	0	0	
管内計	7	5	3	3	0	1	1	2	8	

②年齢別・性別

(平成26年12月31日 現在)

区 分		総数	～9歳	10～19	20～29	30～39	40～49	50～59	60～69	70歳 以上
大館市	男	5				2			2	1
	女	2								2
	計	7	0	0	0	2	0	0	2	3
鹿角市	男	0								0
	女	0								0
	計	0	0	0	0	0	0	0	0	0
小坂町	男	0								
	女	0								
	計	0	0	0	0	0	0	0	0	0
管内計	男	5	0	0	0	2	0	0	2	1
	女	2	0	0	0	0	0	0	0	2
	計	7	0	0	0	2	0	0	2	3

③発見別内訳

区分	総数	個別健康診断	定期			定期外		その他集団検診	医療機関受診	そ の 他	不 明
			学校検診	住民健診	職場健診	家族健診	その他				
計	7					1		6			

(4) 感染症審査協議会結核部会診査結果

区 分	診 査 件 数	合 格	
		承認(内容変更)	不 承 認
18条 (就業制限)	5	5	
20条 (入院勧告)	5	5	
20条4 (入院勧告延長)	11	11	
結核医療費公費負担(37条の2)	30	30	0

開催回数： 15 回

(5) 結核の健康診断

①定期の健康診断

ア. 一般市民 (法53条の2第3項)

区分 市町	対象者	内 訳			被発見者数	
		間接撮影	直接撮影	喀痰検査	結核患者	結核発病のおそれがあると診断されたもの
大館市	22,611	3,054	0	0	0	0
鹿角市	12,239	2,935	501	497	0	0
小坂町	1,917	686	0	0	0	0
管内計	36,767	6,675	501	497	0	0

イ. 学校長実施分 (法53条の2)

区分	対象者	内 訳			被発見者数	
		間接撮影	直接撮影	喀痰検査	結核患者	結核発病のおそれがあると診断されたもの
管内計	982	982	0	0	0	0

ウ. 施設長実施分 (法53条の2)

区分	対象者	内 訳			被発見者数	
		間接撮影	直接撮影	喀痰検査	結核患者	結核発病のおそれがあると診断されたもの
管内計	879	277	583	0	0	2

エ. 事業所実施分 (法53条の2)

区分	対象者	内 訳			被発見者数	
		間接撮影	直接撮影	喀痰検査	結核患者	結核発病のおそれがあると診断されたもの
管内計	5,245	1,774	3,328	11	0	0

※労働安全衛生法第2条第3号

②定期外健康診断

ア. 接触者健診（法第17条1項）

・患者家族

	接 触 者 健 診			被 発 見 者 数		
	対象数	受診数	受診率 (%)	結核患者	結核発病のおそれがあると診断されたもの	潜在性結核感染症
計	33	32	97.0	0	1	0

・その他

	接 触 者 健 診			被 発 見 者 数		
	対象数	受診数	受診率 (%)	結核患者	結核発病のおそれがあると診断されたもの	潜在性結核感染症
計	209	206	98.6	1	5	0

イ. 精密検診（法第53条13項）

区分	精密検診			判定結果内訳		
	対象数	受診数	受診率 (%)	治癒	経過観察	要治療
計	95	91	95.8	14	76	1

(6) 予防接種

区分	B C G 接 種 者		
	1歳未満	1歳以上	計
大館市	378	0	378
鹿角市	181	0	181
小坂町	37	0	37
管内計	596	0	596

(7) 健康教育・研修会等 2回

	実施日	実施場所	対象者	人数	内容
1	H26.11.13	北部老人福祉総合エリア コミュニティセンター	施設職員、 市町担当者	100	「結核対策について」
2	H26.12.18	明日実病院	病院職員	41	「結核の基礎知識」

7 感染症関係

(1) 全数把握対象疾患の発生状況

(H26. 4. 1～H27. 3. 31)

区 分	病 名	件 数
1 類感染症		0 件
2 類感染症	結核	17 件
3 類感染症	腸管出血性大腸菌感染症	1 件
4 類感染症	つつが虫病 レジオネラ症	10 件 2 件
5 類感染症		0 件

(2) つつが虫病発生状況

	22年度	23年度	24年度	25年度	26年度
大館市	2	2	3	2	6
鹿角市	2	2	5	5	4
小坂町	1	1	0	0	0
※ 県外	0	0	0	1	0
計	5	5	8	8	10

※ 県外に住所を有するもの

(3) ノロウイルスによる感染性胃腸炎の集団発生事例

	届出年月日	発生地域	発生場所	発症者数
1	H26. 4. 14	大館市	福祉施設	36 名
2	H26. 5. 12	大館市	小学校	80 名
3	H26. 5. 15	大館市	福祉施設	12 名
4	H26. 5. 23	鹿角市	福祉施設	11 名
5	H26. 6. 16	大館市	福祉施設	18 名
6	H26. 10. 14	大館市	福祉施設	17 名
7	H26. 12. 25	大館市	福祉施設	12 名
8	H27. 1. 29	大館市	福祉施設	9 名
9	H27. 2. 5	大館市	福祉施設	8 名

(4) 肝炎治療特別促進事業

① ウィルス性肝炎検査

ウィルス肝炎検査 (HCV抗体・HBs抗原検査)

日中 第2木曜日 10:00～11:00

夜間 第3火曜日 17:30～20:00

	日中	夜間	計
HBs抗原検査	14	13	27
HCV抗体検査	14	13	27

② 肝炎治療受給者

	新規	更新	延長	再登録
インターフェロン	15	-	-	3
核酸アナログ製剤	8	58	-	-

③ 肝炎ウイルス検査陽性者フォローアップ事業 検査費用の助成

初回精密検査	6
定期検査	0

(5) エイズ予防啓発事業

① エイズ性感染症等相談・検査

	相談計	電話	来所	エイズ検査	性器クラミジア検査	梅毒抗体検査
22年度	8 (一)	8 (一)	—	94 (18)	69	68
23年度	7 (一)	7 (一)	—	39 (22)	33	33
24年度	6 (一)	6 (一)	—	60 (18)	54	53
25年度	3 (一)	3 (一)	—	35 (17)	29	29
26年度	4 (一)	4 (一)	—	32 (15)	29	28

() は夜間エイズ相談再掲

【日中】 第2木曜日 10:00～11:00

【夜間】 第3火曜日 17:30～20:00 (無料、匿名、予約制)

- ・平成16年10月1日よりHIV即日検査を導入。
- ・平成18年度より検査に関する問い合わせ、検査来所者等は相談に計上せず。

② 「HIV検査普及週間(6月1日～7日)関連事業

- ・街頭キャンペーンの実施
 - 【実施日】平成26年6月1日(土)
 - 【場 所】ユニバース毛馬内店
 - 【内 容】検査の呼びかけ、啓発用品配布(250部)
- ・関係機関への啓発資料配付
 - 【内 容】ポスター、チラシ、ポケットティッシュ
 - 【配布先】医療機関、市町、大学、商業施設、北部老人福祉総合エリア等38か所
- ・HIV関連検査
 - 【実施日】平成26年6月5日(木)10:00～11:30
 - 【場 所】大館福祉環境部
 - 【内 容】エイズ即日検査 2件

③ 「世界エイズデー」関連事業

- ・街頭キャンペーンの実施
 - 【実施日】平成26年11月30日(月)
 - 【場 所】イオンスーパーセンター大館店
 - 【内 容】検査の呼びかけ、啓発用品配布(500部)
- ・関係機関への啓発資料配付
 - 【内 容】ポスター、チラシ、ポケットティッシュ
 - 【配布先】医療機関、市町、大学、商業施設、北部老人福祉総合エリア等40か所
- ・HIV関連検査
 - 【実施日】平成27年12月4日(木)10時～12時
 - 【場 所】大館福祉環境部
 - 【内 容】エイズ即日検査 1件

④ エイズ予防啓発

実施日	実施場所	対象者	内 容
H26.9.21	鹿角市 鹿角元気フェスタ会場	会場参集者	パネル展示、パンフレット配布、啓発クイズ等
H26.8	大館市、鹿角市、小坂町 成人式会場	会場参集者	リーフレット、ポケットティッシュ配布

(6) インフルエンザ対策

①サーベイランス

- a. インフルエンザサーベイランス（定点報告）
- b. ウイルスサーベイランス（ウイルス定点報告）
- c. 入院サーベイランス（基幹定点医療機関報告）
報告件数：23件（ICU、人工呼吸器使用なし）
- d. 集団発生報告

	届出年月日	発 生 地 域	発 生 場 所	発生者数
1	H26. 4. 2	大館市	福祉施設	11名
2	H26. 4. 11	鹿角市	福祉施設	11名
3	H26. 4. 15	鹿角市	福祉施設	10名
4	H26. 4. 21	大館市	福祉施設	12名
5	H26. 4. 21	大館市	福祉施設	23名
6	H26. 4. 21	大館市	福祉施設	11名
7	H26. 4. 30	鹿角市	福祉施設	13名
8	H27. 1. 15	大館市	福祉施設	20名
9	H27. 1. 15	大館市	福祉施設	13名
10	H27. 1. 15	鹿角市	病院	12名
11	H27. 1. 21	大館市	福祉施設	13名
12	H27. 1. 21	大館市	福祉施設	15名
13	H27. 1. 26	大館市	福祉施設	13名
14	H27. 1. 27	鹿角市	福祉施設	15名
15	H27. 1. 27	大館市	福祉施設	20名
16	H27. 1. 29	大館市	福祉施設	10名
17	H27. 2. 2	大館市	福祉施設	21名
18	H27. 2. 7	大館市	福祉施設	11名
19	H27. 2. 10	大館市	病院	10名
20	H27. 2. 12	大館市	福祉施設	13名
21	H27. 2. 12	大館市	福祉施設	14名
22	H27. 2. 13	大館市	福祉施設	11名
23	H27. 2. 14	鹿角市	福祉施設	15名
24	H27. 2. 20	大館市	福祉施設	10名
25	H27. 2. 23	大館市	福祉施設	16名
26	H27. 2. 25	大館市	福祉施設	10名
27	H27. 3. 9	大館市	福祉施設	10名
28	H27. 3. 13	鹿角市	福祉施設	10名
29	H27. 3. 16	鹿角市	福祉施設	10名
30	H27. 3. 18	大館市	福祉施設	16名

e. インフルエンザ様疾患発生報告

	保育所	幼稚園	小学校	中学校	高校	計
大館市	16	4	19	2	1	42
鹿角市	6	0	9	2	1	18
小坂町	0	0	2	0	0	2
計	22	4	30	4	2	62

②「新型インフルエンザ等対策地域保健連絡会議」の開催

【開催日】平成26年12月10日

【出席者】26名（地域医師会、感染症指定医療機関、市町等）

【協議内容】新型インフルエンザ等に係る相談・医療提供体制、各機関の役割について

8 特定医療費(指定難病) 関係

(1) 特定医療費(指定難病)医療受給者数

(平成27年3月末現在)

市 町		大館市	鹿角市	小坂町	管内計
1	球 脊 髓 性 筋 萎 縮 症	1	-	-	1
2	筋 萎 縮 性 側 索 硬 化 症	7	1	2	10
3	脊 髓 性 筋 萎 縮 症	-	-	-	-
4	原 発 性 側 索 硬 化 症	-	-	-	-
5	進 行 性 核 上 性 麻 痺	7	3	-	10
6	パ ー キ ン ソ ン 病	108	34	14	156
7	大 脳 皮 質 基 底 核 変 性 症	2	1	-	3
8	ハ ン チ ン ト ン 病	-	-	-	-
9	有 棘 赤 血 球 を 伴 う 舞 踏 病	-	-	-	-
10	シ ャ ル コ ー ・ マ リ ー ・ ト ウ ー ス 病	-	-	-	-
11	重 症 筋 無 力 症	11	5	-	16
12	先 天 性 筋 無 力 症 候 群	-	-	-	-
13	多 発 性 硬 化 症 / 視 神 経 脊 髓 炎	20	7	-	27
14	慢 性 炎 症 性 脱 髓 性 多 発 神 経 炎 / 多 巢 性 運 動 ニ ュ ー ロ パ チ ー	1	-	-	1
15	封 入 体 筋 炎	-	-	-	-
16	ク ロ ウ ・ 深 瀬 症 候 群	-	-	-	-
17	多 系 統 萎 縮 症	9	1	1	11
18	脊 髓 小 脳 変 性 症 (多 系 統 萎 縮 症 を 除 く)	34	20	5	59
19	ラ イ ソ ゾ ー ム 病	-	-	-	-
20	副 腎 白 質 ジ ス ト ロ フ ィ ー	-	-	-	-
21	ミ ト コ ン ド リ ア 病	-	-	-	-
22	も や も や 病	10	4	3	17
23	プ リ オ ン 病	-	-	-	-
24	亜 急 性 硬 化 性 全 脳 炎	-	-	-	-
25	進 行 性 多 巢 性 白 質 脳 症 (P M L)	-	-	-	-
26	H T L V - 1 関 連 脊 髓 症 (H A M)	-	-	-	-
27	特 発 性 基 底 核 石 灰 化 症	-	-	-	-
28	全 身 性 ア ミ ロ イ ド ー シ ス	-	2	-	2
29	ウ ル リ ッ ヒ 病	-	-	-	-
30	遠 位 型 ミ オ パ チ ー	-	-	-	-
31	ベ ス レ ム ミ オ パ チ ー	-	-	-	-
32	自 己 貪 食 空 胞 性 ミ オ パ チ ー	-	-	-	-
33	シ ュ ワ ル ツ ・ ヤ ン ペ ル 症 候 群	-	-	-	-
34	神 経 線 維 腫 症	3	3	1	7
35	天 疱 瘡	5	2	3	10
36	表 皮 水 疱 症	-	-	-	-
37	膿 疱 性 乾 癬	4	1	-	5
38	ス テ ィ ー ブ ン ス ・ ジ ョ ン ソ ン 症 候 群	-	1	-	1
39	中 毒 性 表 皮 壊 死 症	-	-	-	-
40	高 安 動 脈 炎	5	1	-	6
41	巨 細 胞 性 動 脈 炎	-	-	-	-
42	結 節 性 多 発 動 脈 炎	2	1	1	4
43	頭 微 鏡 的 多 発 血 管 炎	5	1	-	6
44	多 発 血 管 炎 性 肉 芽 腫 症	-	1	-	1
45	好 酸 球 性 多 発 血 管 炎 性 肉 芽 腫 症	-	-	-	-
46	悪 性 関 節 リ ウ マ チ	1	2	-	3
47	バ ー ジ ャ ー 病	4	2	-	6
48	原 発 性 抗 リ ン 脂 質 抗 体 症 候 群	-	-	-	-
49	全 身 性 エ リ テ マ ト ー デ ス	34	15	2	51
50	皮 膚 筋 炎 / 多 発 性 筋 炎	10	4	-	14
51	全 身 性 強 皮 症	21	7	2	30
52	混 合 性 結 合 組 織 病	4	2	1	7

53	シエーグレン症候群	-	-	-	-
54	成人ステル病	1	1	-	2
55	再発性多発軟骨炎	1	-	-	1
56	ベーチエット病	13	7	3	23
57	特発性拡張型心筋症	18	3	-	21
58	肥大型心筋症	1	-	-	1
59	拘束型心筋症	-	-	-	-
60	再生不良性貧血	13	-	1	14
61	自己免疫性溶血性貧血	-	-	-	-
62	発作性夜間ヘモグロビン尿症	-	-	-	-
63	特発性血小板減少性紫斑病	20	6	1	27
64	血栓性血小板減少性紫斑病(TTP)	-	-	-	-
65	原発性免疫不全症候群	1	-	-	1
66	Ig A腎症	1	-	-	1
67	多発性嚢胞腎	-	-	-	-
68	黄色靱帯骨化症	3	2	-	5
69	後縦靱帯骨化症	51	15	3	69
70	広範脊柱管狭窄症	3	-	1	4
71	特発性大腿骨頭壊死症	18	8	7	33
72	下垂体性ADH分泌異常症	-	-	-	-
73	下垂体性TSH分泌亢進症	-	-	-	-
74	下垂体性PRL分泌亢進症	3	-	-	3
75	下垂体性ACTH分泌亢進症	-	-	-	-
76	下垂体性ゴナドトロピン分泌亢進症	-	-	-	-
77	下垂体性成長ホルモン分泌亢進症	6	1	-	7
78	下垂体前葉機能低下症	7	2	-	9
79	家族性高コレステロール血症(ホモ接合体)	-	-	-	-
80	甲状腺ホルモン不応症	-	-	-	-
81	先天性副腎皮質酵素欠損症	-	-	-	-
82	先天性副腎低形成症	-	-	-	-
83	アジソン病	-	-	-	-
84	サルコイドーシス	27	8	2	37
85	特発性間質性肺炎	7	2	-	9
86	肺動脈性肺高血圧症	-	-	-	-
87	肺静脈閉塞症/肺毛細血管腫症	-	-	-	-
88	慢性血栓塞栓性肺高血圧症	1	-	-	1
89	リンパ脈管筋腫症	-	-	-	-
90	網膜色素変性症	16	3	1	20
91	バッド・キアリ症候群	-	-	-	-
92	特発性門脈圧亢進症	-	-	-	-
93	原発性胆汁性肝硬変	16	8	1	25
94	原発性硬化性胆管炎	-	-	-	-
95	自己免疫性肝炎	-	-	-	-
96	クローソン病	26	4	1	31
97	潰瘍性大腸炎	70	30	11	111
98	好酸球性消化管疾患	-	-	-	-
99	慢性特発性偽性腸閉塞症	-	-	-	-
100	巨大膀胱短小結腸腸管蠕動不全症	-	-	-	-
101	腸管神経節細胞僅少症	-	-	-	-
102	ルビンシュタイン・テイビ症候群	-	-	-	-
103	CFC症候群	-	-	-	-
104	コステロ症候群	-	-	-	-
105	チャージ症候群	-	-	-	-
106	クリオピリン関連周期熱症候群	-	-	-	-
107	全身型若年性特発性関節炎	-	-	-	-
108	TNF受容体関連周期性症候群	-	-	-	-
109	非典型溶血性尿毒症症候群	-	-	-	-
110	ブラウ症候群	-	-	-	-
合計		631	221	67	919

◎環境指導課

環境・食品衛生班

1 水道及び特定建築物関係

(1) 水道の種類別による給水人口及び普及率の推移

(平成26年3月31日現在)

年度	市 町	行 政 区 域 内 総人口 (A)	上 水 道			簡 易 水 道			専 用 水 道			合 計			普及率 (%) (B)/(A)	小 規 模 水 道			総 計		普及率 (%) (C)/(A)
			施 設 数	計 画 給 水 人 口	現 在 給 水 人 口	施 設 数	計 画 給 水 人 口	現 在 給 水 人 口	施 設 数	確 認 時 給 水 人 口	給 水 人 口	施 設 数	計 画 給 水 人 口	給 水 人 口 (B)		施 設 数	計 画 給 水 人 口	給 水 人 口	施 設 数	給 水 人 口 (C)	
25	大館市	75,298	2	71,260	60,805	4	2,825	1,874	7	858	443	19	77,225	64,084	85.1	6	361	222	33	64,729	86.0
						6	2,282	864								8	684	423			
	鹿角市	33,593	1	30,120	26,765	2	510	288	6	4,216	319	13	36,011	28,171	83.9	0	0	0	24	28,856	85.9
						4	1,165	743								11	841	685			
小坂町	5,749	1	4,253	4,691	3	812	360	6	275	331	10	5,340	5,182	90.1	2	127	37	12	5,219	90.8	
					0	0	0								0	0	0				
	計	114,640	4	105,633	92,261	19	7,594	4,129	19	5,349	1,093	42	118,576	97,437	85.0	27	2,013	1,367	69	98,804	86.2
24	計	115,236	4	105,633	93,457	19	7,594	4,137	19	4,739	1,093	42	117,966	98,687	85.6	27	2,117	1,402	69	100,089	86.9
23	計	116,839	3	100,273	88,970	23	14,794	9,579	19	4,739	1,140	45	119,806	99,689	85.3	26	1,917	1,328	71	101,017	86.5
22	計	117,628	3	100,273	89,391	23	14,794	9,686	19	4,751	954	45	119,818	100,031	85.0	26	1,917	1,291	71	101,322	86.1
21	計	118,948	3	100,273	90,115	27	17,133	10,649	19	7,177	4,286	49	124,583	105,050	88.3	26	1,917	1,325	75	106,375	89.4

※上段は公営施設についての数値、下段は非公営施設についての数値です。

(2)簡易専用水道施設

平成26年3月31日現在

年度	市 町 別	20m ³ 超	10m ³ 超20m ³ 以下	合 計
25	鹿 角 市	14	16	30
	計	14	16	30
24	計	14	15	29
23	計	13	15	28
22	計	16	19	35
21	計	16	19	35

※ 大館市分は平成18年度から、小坂町分は平成22年度から権限移譲

(3)監視指導状況

①水道施設

平成27年3月31日現在

年度	水道施設	施設数	監視件数	指示件数
26	上 水 道	4	1	0
	簡 易 水 道	19	10	8
	専 用 水 道	6	0	0
	小 規 模 水 道	11	11	10
	小 計	40	22	18
	簡易専用水道	30	0	0
25	水道施設小計	40	22	19
	簡易専用水道	30	0	0
24	水道施設小計	40	36	13
	簡易専用水道	30	3	0
23	水道施設小計	45	29	14
	簡易専用水道	29	7	1
22	水道施設小計	54	22	18
	簡易専用水道	35	3	2

※ 大館市分は、簡易専用水道(平成18年度)・専用水道(平成20年度)小規模水道(平成21年度)について権限移譲

※ 小坂町分は、専用水道(平成22年度)・小規模水道(平成23年度)について権限移譲

②特定建築物

年度	特定用途	施設数	監視件数	文書指示件数
26	興行場	3	1	0
	百貨店	0	0	0
	店舗	14	1	0
	事務所	5	0	0
	学校	2	0	0
	旅館	19	5	0
	その他	4	2	0
	計	47	9	0
25	計	47	0	0
24	計	47	1	0
23	計	46	3	0
22	計	44	0	0

(4)建築物衛生管理業登録状況

年度	業 種	登録業者数
26	清 掃 業	3
	空 気 環 境 測 定 業	2
	空 気 調 和 ダ ク ト 清 掃 業	0
	飲 料 水 水 質 検 査 業	0
	飲 料 水 貯 水 槽 清 掃 業	10
	建 築 物 配 水 管 清 掃 業	3
	ね ず み 昆 虫 等 防 除 業	5
	環 境 衛 生 総 合 管 理 業	3
	環 境 衛 生 一 般 管 理 業	0
	計	26
25	計	26
24	計	26
23	計	27
22	計	26

2 廃棄物関係

(1) ゴミ処理施設

①焼却施設

事業主体	設置場所	着工年月 竣工年月	処理施設	処理能力
鹿角広域行政組合	鹿角市十和田毛馬内 字鹿倉崎26地内	平成13. 3 平成14. 11	連続	60 t / 日
大館エコマネジ 株式会社	大館市雪沢 字又右エ門沢49番地外	平成15. 10 平成17. 7	連続	90 t / 日

②破碎施設等

事業主体	設置場所	着工年月 竣工年月	処理施設	処理能力
大館市 (粗大ゴミ処理施設)	大館市沼館字下堤沢 130-2	昭和53. 12 昭和54. 9	可燃不燃 破碎	40 t / 日
大館市 (コンポストセンター)	大館市大披字向台10の内	平成12. 10 平成13. 3	高速堆肥化	16 t / 日
鹿角広域行政組合	鹿角市十和田山根 字中ノ平21-8	平成16. 8 平成1611	選別圧縮	8.5 t / 日

(2) し尿処理施設

事業主体	設置場所	着工年月 竣工年月	処理施設	処理能力
大館市 (環境センター)	大館市松木字高館平2-1	昭和57. 9 昭和60. 3	低希釈	160 kℓ / 日
鹿角広域行政組合	鹿角市十和田毛馬内 字鹿倉崎26地内	平成 7. 10 平成10. 3	高負荷 脱窒素	90 kℓ / 日

(3) 最終処分場

事業主体	設置場所	埋立開始 年 月	埋立面積
大館市	大館市沼館字下堤沢130-2	昭和54. 10	47,000㎡
大館市	大館市花岡字落合沢95-1外	昭和48. 1	20,000㎡
大館市	大館市比内町大葛字千年岱7-1	昭和50. 4	7,500㎡
鹿角市	鹿角市尾去沢字中沢4	昭和46. 1	50,000㎡
小坂町	小坂町小坂字坂の上88-1外	昭和44. 1	27,000㎡

(4) 公共以外の一般廃棄物処理施設

	最終処分場	破碎施設	焼却施設	その他	計
大館市	1	8	2	4	15
小坂町	1	0	1	1	3
計	2	8	3	5	18

(5) 浄化槽

※ 鹿角市分は平成17年度から、大館市分は平成20年度から、小坂町分は平成22年度から権限移譲済み。

(6) 産業廃棄物関係施設数

区 分	施 設 種 別	施設数
産業廃棄物処理施設 (許可対象外施設含む)	汚 泥 脱 水	4
	汚 泥 乾 燥	1
	汚 泥 焼 却	3
	廃 油 焼 却	2
	廃 酸 等 中 和	3
	廃 プ ラ ス チ ッ ク 類 破 碎	15
	廃 プ ラ ス チ ッ ク 類 焼 却	3
	木 く ず 破 碎	16
	が れ き 類 破 碎	21
	有 害 物 質 等 含 有 汚 泥 固 形 化	1
	木 く ず 焼 却	5
	最 終 処 分 場	5
	そ の 他 施 設	24
	計	103
産業廃棄物処理業	収 集 運 搬	286
	処 分	29
	計	315
特別管理産業廃棄物 排 出 事 業 所	感 染 性 廃 棄 物 排 出 事 業 所	134
	特 定 有 害 産 業 廃 棄 物 排 出 事 業 所	38
	P C B 廃 棄 物 等 保 管 事 業 所	72
	そ の 他	90
	計	334

※ 焼却施設及び破碎施設については重複している数を計上

※ 表においてP C Bはポリ塩化ビフェニルを示す

(7) 監視指導状況

区 分	対 象 施 設 名	一般廃棄物						産業廃棄物							合 計		
		ゴミ処理施設	し尿処理施設	最終処分場	公共以外の一般処理施設	浄化槽 ※	浄化槽保守点検業者	その他の施設	処分業者設置施設	事業者及び公共設置施設	再生利用業者設置施設(再生活用)	産業廃棄物収集運搬業者	再生利用業者(再生輸送)	特別管理			不法投棄監視
													感 染 性 廃 棄 物 排 出 事 業 所	特 定 有 害 産 業 廃 棄 物 排 出 事 業 所	そ の 他 (P C B 保 管 事 業 等)		
対象数		5	2	5	18	-	6	1	94	9	0	286	0	134	38	162	760
監視件数		4	1	4	69		2	1	282	15	0	19	0	10	16	18	441
指示 件数	口頭	1		2	2		2	1	29	4	0	2	0	8	7	12	70
	文書																0
苦情処理件数																	0

※浄化槽については全市町に権限移譲済み

(8) 自動車リサイクル法関係業務

区分	許可・登録 業件数	延べ 監視件数	指導件数		苦情処理 件数
			口頭	文書	
使用済自動車引取業	80	14	3	0	0
フロン類回収業	32	14	2	0	0
使用済自動車解体業	13	14	9	0	0
使用済自動車破砕業	5	7	3	0	0
破砕前処理	5	7	3	0	0
破砕処理	0	0	0	0	0
破砕前処理及び破砕処理	0	0	0	0	0

(9) 環境監視員活動状況

年度	不法投棄発見箇所数				監視員数 (人)	活動日数 (日)
	大館市	鹿角市	小坂町	計		
平成26年度	6	0	2	8	3	128
平成25年度	0	1	1	2	3	131
平成24年度	14	3	5	22	3	131
平成23年度	7	3	3	13	3	132
平成22年度	15	4	4	23	3	139

3 環 境 保 全 関 係

(1) 特定・指定施設の届出状況

①大気関係

(平成27年3月31日現在)

区分	大気汚染防止法対象施設																	県公害防止条例対象施設						届出施設合計						
	ばい煙発生施設													粉じん発生施設				届出施設計	指定ばい煙発生施設			指定粉じん発生施設								
施設名	1ボイラ	3焙焼炉	5金属溶解炉	6金属加熱炉	7石油加熱炉	9焼成炉	10反応炉	11乾燥炉	12電気炉	13廃棄物焼却炉	14溶解炉	29ガスタービン	30デューゼル	その他(※)	計	2堆積場	3ベルトコンベア		4破碎・摩砕機	5ふるい	計	届出施設計	1ボイラ	2廃棄物焼却炉	3蒸解施設等	計	1堆積場	2チップ製造施設等	計	届出施設計
大館市	191							10		6		5	18		230	9	43	14	6	72	302	165	3		168		5	5	173	475
鹿角市	99							3		4		2	3		111	4	1	3	2	10	121	68	2		70		0	70	191	
小坂町	28		4							2			8	25	67	3	13			16	83	24			24		0	24	107	
計	318	0	4	0	0	0	0	13	0	12	0	7	29	25	408	16	57	17	8	98	506	257	5	0	262	0	5	5	267	773

※鉾山保安法に基づく通知施設数

②水質関係

(平成27年3月31日現在)

区分	水質汚濁防止法対象施設																			県公害防止条例対象施設			総計						
	施設番号	1-2	2,4,5 8,9 10,12 16,17	47	53	54 55	59 60	62 63	65 66	66-3	66-4 66-5 66-6	67	68	68-2	69	70-2 71	71-2	71-5	72 73	1	2	3							
業種	畜産業	食品製造業	医薬品製造業	ガラス・ガラス製品製造業	生メンコト製品製造業	砂利採取業	金属製品・機械器具製造業	酸・電気アルカリめっき処理施設	旅館業	共同調理場等厨房施設	洗濯業	自動式フィルム現像洗浄施設	病院	と畜業	自動車分解整備事業	試験検査施設	有機塩素系化合物洗浄施設	下水道処理施設	その他	小計	畜産業	自動車分解整備事業	病院	小計					
市町名	大館市	鹿角市	小坂町	計	13	56	2	1	13	3	2	8	62	3	34	7	1		39	3		23	16	286	20	136	5	161	447
	28	49			4	4		2	55	2	15	8			1	13		2	17	2	202	18	92	1	111	313			
	8	5			1	1	2		23			1				5	3		1	4	54		10		10	64			
	49	110	2	1	18	8	4	10	140	5	49	16	1	1	57	6	2	41	22	542	38	238	6	282	824				

③ダイオキシン類関係

区分		市町名							
		大館市	鹿角市	小坂町	計				
大気関係	廃棄物焼却炉	4t/h以上	1		2	3			
		2t~4t/h	2			2			
		200kg~2t/h	3	4		7			
		100kg~200kg/h	4	3		7			
		50kg~100kg/h				0			
		50kg/h未満				0			
小計		10	7	2	19				
水質関係	廃棄物焼却炉に係る廃ガス洗浄施設等					1			1
総計		11	7	2	20				

④第一種フロン類回収業者

大館市	13
鹿角市	5
小坂町	4
※ 県外	3
計	25

※県内に事業所を持たない登録業者

⑤汚染土壌処理業許可施設

H27.3.31現在

事業場名	所在地	許可年月日 (更新年月日)	処理施設の 種類	処理能力
エコシステム花岡株式会社 本社	大館市花岡町字堤沢42番地ほか	2010/4/1 (2015/4/1)	浄化施設 埋立施設	1,500t/日 1,957,600m ³
エコシステム花岡株式会社 松峰工場	大館市花岡町字大森山下65番地1ほか	2010/4/1 (2015/4/1)	浄化施設 分別施設	12,900t/日 4,800t/日
エコシステム秋田株式会社	大館市花岡町字滝ノ沢7番地	2010/4/1 (2015/4/1)	浄化施設	364.8t/日

(2) 立入検査状況

①大気関係

区分	大気汚染防止法対象施設								県公害防止条例対象施設					合計
	ばい煙発生施設					粉じん発生施設	特定粉じん排出等作業	小計	指定ばい煙発生施設			指定粉じん発生施設	小計	
	硫黄酸化物	有害物質		ばいじん	小計				硫黄酸化物	ばいじん	小計			
		窒素酸化物	その他											
分析検査数	0	1	1	1	3	0	0	3	0	0	0	0	0	3
延検査数	0	1	1	1	3	0	0	3	0	0	0	0	0	3
不適合数	0	0	0	0	0	0	0	0	0	0	0	0	0	0
延現地確認数	0	0	0	0	56	20	0	76	0	0	14	3	17	93

②水質関係

(平成27年3月31日現在)

区分 施設 番号 業種 項目	水質汚濁防止法対象施設																		県公害防止条例対象施設				総 計				
	1-2	2,4,5 8,9 10,12 16,17	47	53	54 55	59 60	62 63	65 66	66-3	66-4 66-5 66-6	67	68	68-2	69	70-2 71	71-2	71-5	72 73		小 計	1	2		3	小 計		
	畜 産 業	食 料 品 製 造 業	医 薬 品 製 造 業	ガ ラ ス ・ ガ ラ ス 製 品 製 造 業	セ メ ン ト 製 品 製 造 業	生 コン クリ ート 製 品 製 造 業	砂 利 採 取 業	金 属 製 品 ・ 機 械 器 具 製 造 業	酸 ・ 電 気 ・ アル ミ ニ ウム 表 面 処 理 施 設	旅 館 業	共 同 調 理 場 等 厨 房 施 設	洗 濯 業	自 動 式 フ ィ ル ム 現 像 洗 浄 施 設	病 院	と 畜 業	自 動 式 車 両 洗 浄 施 設	自 動 車 分 解 整 備 事 業	試 験 検 査 施 設	有 機 塩 素 系 化 合 物 洗 浄 施 設	下 水 道 処 理 施 設	そ の 他	畜 産 業		ガ ソ リ ン 分 解 整 備 事 業	自 動 車 分 解 整 備 事 業	病 院	小 計
分析検査数		2	4					4	16	1	2						1	1	11	1	43			3	3	46	
不適合数		0	0					0	2	1	0						0	0	0	0	3			0	0	3	
不適合率(%)		0.0	0.0					0.0	12.5	100.0	0.0						0.0	0.0	0.0	0.0	7.0	—	0.0	0.0	6.5		
項 目 別 不 適 数	pH								1	1											2				0	2	
	BOD																					0				0	0
	SS																					0				0	0
	油分																					0				0	0
	大腸菌群数									1												1				0	1
	その他																					0				0	0
現地確認数	1	1					2	3	1		5	9	1		1			6	2	32		4	1	5	37		

(3) 公害苦情件数の推移

種類 \ 年度	22	23	24	25	26
大 気 汚 染	1	—	1	—	2
水 質 汚 濁	—	1	—	2	—
騒 音 ・ 振 動	1	2	—	1	—
悪 臭	2	3	4	2	2
そ の 他	2	—	1	4	2
計	6	6	6	9	6

4 温 泉 の 概 況

年 度	市 町 名	温 泉 地 数	源 泉 総 数 ≧ A + B ≦	利 用 源泉数 (A)		未利用 (B)		温度別源泉数				湧 出 量 (単位：ℓ/分)		許可状況 (届出)	
				自 噴	動 力	自 噴	動 力	25 ℃ 未 満	25 ℃ 〜 42 ℃	42 ℃ 以 上	水 蒸 気 及 び ガ ス	自 噴	動 力	浴 用	飲 用
26	大館市	14	43	2	25	8	8	1	13	26	0 (不明3)	606	6,133	58	7
	鹿角市	10	119	49	18	39	13	0	30	67	0 (不明22)	2,321	5,638	65	5
	小坂町	2	5	1	3	0	1	0	4	1	0	540	515	10	0
	計	26	167	52	46	47	22	1	47	94	0 (不明25)	3,467	12,286	133	12
25	計	26	167	52	46	47	22	1	47	94	0 (不明25)	3,467	12,286	131	12
24	計	26	167	52	46	47	22	1	47	94	0 (不明25)	3,467	12,286	129	11
23	計	25	166	51	46	47	22	1	47	93	0 (不明25)	3,301	12,152	132	11
22	計	24	165	51	45	47	22	1	47	92	0 (不明25)	3,301	12,152	132	10
21	計	24	164	51	44	47	22	0	47	92	0 (不明25)	3,301	12,141	131	10
20	計	24	166	55	42	46	23	1	48	92	0 (不明25)	3,726	11,841	130	10
19	計	24	167	57	45	45	20	1	50	92	0 (不明24)	3,806	12,378	132	11
18	計	23	168	57	54	36	21	1	25	103	1 (不明38)	2,392	12,860	122	10
17	計	23	166	63	61	28	14	1	27	119	2 (不明17)	3,214	11,111	129	16

※許可状況について同一施設は1とした。

※他目的利用については計上していない。

5 食品衛生関係

(1) 許可を要する施設

① 営業施設数

業 種		市 町	大 館 市	鹿 角 市	小 坂 町	管内計
飲食店営業	一般食堂・レストラン等		421	173	28	622
	仕出し屋・弁当屋		63	50	9	122
	旅 館		32	29	11	72
	自 動 販 売 機		1	2		3
	移 動 販 売 車		5	2	1	8
	露 天 営 業		35	28	7	70
	臨 時 営 業					
	農 家 民 宿 そ の 他		158	69	14	241
小 計		715	353	70	1,138	
喫茶店営業	一 般		17	4	3	24
	自 動 販 売 機		79	34	4	117
	移 動 販 売 車					
	露 天 営 業		11	5	1	17
	臨 時 営 業					
小 計		107	43	8	158	
菓子製造業 (パンを含む)	一 般		85	53	9	147
	移 動 販 売 車		1	1		2
	露 天 営 業		6	4	3	13
	臨 時 営 業					
小 計		92	58	12	162	
乳 処 理 業		1			1	
乳 製 品 製 造 業		1			1	
集 乳 業						
魚介類 販売業	一 般		76	64	6	146
	移 動 販 売 車		7	3		10
	小 計		83	67	6	156
魚 介 類 せ り 売 営 業		1			1	
魚 肉 ね り 製 品 製 造 業						
食 品 冷 凍 冷 蔵 業		8	2	1	11	
か ん 詰 び 詰 食 品 製 造 業		9	7	2	18	
あ ん 類 製 造 業		1			1	
ア イ ス ク リ ー ム 類 製 造 業		2		2	4	
乳類販売業	一 般		119	85	10	214
	自 動 販 売 機		80	11	1	92
	移 動 販 売 車		3			3
	小 計		202	96	11	309
食 肉 処 理 業		14	9	1	24	
食肉販売業	一 般		133	80	8	221
	自 動 販 売 機					
	移 動 販 売 車		5		2	7
	小 計		138	80	10	228
食 肉 製 品 製 造 業		2		1	3	
乳 酸 菌 飲 料 製 造 業		1			1	
食 用 油 脂 製 造 業				1	1	
み そ 製 造 業		5	3	1	9	
醬 油 製 造 業			2		2	
ソ ー ス 類 製 造 業		3	1		4	
酒 類 製 造 業		1	4		5	
豆 腐 製 造 業		4	6		10	
納 豆 製 造 業						
め ん 類 製 造 業		11	9		20	
そ う ざ い 製 造 業		36	17	4	57	
添 加 物 製 造 業		1			1	
清 涼 飲 料 水 製 造 業		3	5	1	9	
氷雪製造業	一 般		1			1
	自 動 販 売 機					
	小 計		1			1
氷 雪 販 売 業		7	1		8	
計		1,449	763	131	2,343	
平成 25 年 度		1,470	785	134	2,389	
平成 24 年 度		1,466	800	134	2,400	
平成 23 年 度		1,469	792	146	2,407	
平成 22 年 度		1,487	799	151	2,483	

②営業許可申請処理状況等

業 種	項 目	申請書の受理件数		許可件数		不許可 処分件数	許可 保留件数	廃業 件数
		新規	継続	新規	継続			
飲 食 店 営 業	一般食堂・レストラン等	46	68	46	68			61
	仕出し屋・弁当屋	7	16	7	16			7
	旅 館	1	9	1	9			4
	自 動 販 売 機		2		2			
	移 動 販 売 車	1		1				1
	露 天 営 業	8	8	8	8			4
	臨 時 営 業	297		297				297
	農 家 民 宿							
	そ の 他	13	34	13	34			22
	小 計	373	137	373	137			396
	喫 茶 店 営 業	46	15	46	15			43
	菓子(パンを含む)製造業	34	18	34	18			34
	乳 処 理 業							
	乳 製 品 製 造 業							
	集 乳 業							
	魚 介 類 販 売 業	11	22	11	22			14
	魚 介 類 せ り 売 営 業							
	魚 肉 ね り 製 品 製 造 業							
	食 品 冷 凍 冷 蔵 業		2		2			1
	かん詰びん詰食品製造業							
	あ ん 類 製 造 業							
	アイスクリーム類製造業	1		1				
	乳 類 販 売 業	17	35	17	35			25
	食 肉 処 理 業	1	2	1	2			3
	食 肉 販 売 業	19	30	19	30			29
	食 肉 製 品 製 造 業							
	乳 酸 菌 飲 料 製 造 業		1		1			
	食 用 油 脂 製 造 業		1		1			
	み そ 製 造 業							
	醬 油 製 造 業							
	ソ ー ス 類 製 造 業							
	酒 類 製 造 業							
	豆 腐 製 造 業							
	納 豆 製 造 業							
	め ん 類 製 造 業	1	2	1	2			
	そ う ざ い 製 造 業	2	7	2	7			5
	添 加 物 製 造 業							
	清 涼 飲 料 水 製 造 業							
	氷 雪 製 造 業							
	氷 雪 販 売 業		1		1			1
	計	505	273	505	273			551
	平 成 25 年 度	561	236	560	236			572
	平 成 24 年 度	526	321	530	321			537
	平 成 23 年 度	459	349	455	349			479
	平 成 22 年 度	528	296	528	296			574

③監視指導及び措置状況

業 種	区 分	監視指導 延 件 数	行 政 措 置 件 数			
			営業禁停止	改善命令	指示書	始末書・説諭
飲食店営業	一般食堂・レストラン等	138				1
	仕出し屋・弁当屋	69				
	旅館	23				
	自動販売機	2				
	移動販売車	7				
	露天営業	136				
	臨時営業	422				
	農家民宿					
	その他	58			2	
小 計	855				1	
喫茶店営業	一 般	6				
	自動販売機	11				
	移動販売車					
	露天営業	35				
	臨時営業	48				
小 計	100					
菓子製造業 (パンを含む)	一 般	26				
	移動販売車					
	露天営業	17				
	臨時営業	30				
小 計	73					
乳 処 理 業	3					
乳 製 品 製 造 業	3					
集 乳 業						
魚介類 販売業	一 般	51				
	移動販売車	3				
魚介類せり売り営業	1					
魚肉ねり製品製造業						
食 品 冷 凍 冷 蔵 業	12					
かん詰びん詰食品製造業	4					
あ ん 類 製 造 業						
アイスクリーム類製造業	1					
乳類販売業	一 般	61				
	自動販売機	7				
	移動販売車					
食 肉 処 理 業	19					
食肉販売業	一 般	81				
	自動販売機					
	移動販売車					
食 肉 製 品 製 造 業	6					
乳 酸 菌 飲 料 製 造 業	3					
食 用 油 脂 製 造 業	1					
み そ 製 造 業	6					
醬 油 製 造 業	5					
ソ ー ス 類 製 造 業	2					
酒 類 製 造 業	1					
豆 腐 製 造 業	7					
納 豆 製 造 業						
め ん 類 製 造 業	4					
そ う ざ い 製 造 業	30			1		
添 加 物 製 造 業						
清 涼 飲 料 水 製 造 業	5					
氷雪製造業	一 般	1				
	自動販売機					
氷 雪 販 売 業	1					
計		1,346			3	1
平成 25 年 度		1,595			5	2
平成 24 年 度		1,970			4	5
平成 23 年 度		1,552			3	5
平成 22 年 度		1,350			10	5

(2) 許可を要しない施設

業種	区分	施設数	監視指導 延件数	行政措置件数			
				営業 禁停止	改善命令	指示書	始末書 ・説諭
給食施設	学校	19	1				
	病院・診療所	10	8				
	事業所						
	その他	54	40			1	
乳さく取業	30						
食品製造業	75	44				2	
野菜果実販売業	569	79					
そうざい販売業	346	49					
菓子(パンを含む)販売業	882	94					
食品販売業(上記以外)	971	67					
添加物製造業							
添加物販売業	305	51					
器具おもちゃ等の製造業又は販売業	225	50					
計		3,486	483			1	2
平成25年度		3,499	641			1	
平成24年度		3,537	916			3	3
平成23年度		3,558	417				1
平成22年度		3,702	1,136			1	1

(3) 監視指導実施状況

項目		年度	26年度	25年度	24年度	23年度	22年度
許可を要する営業	施設数		2,343	2,389	2,400	2,407	2,437
	監視指導件数		1,346	1,595	1,970	1,552	1,350
	1施設平均監視回数		0.57	0.67	0.82	0.64	0.55
許可を要しない営業	施設数		3,486	3,499	3,537	3,558	3,702
	監視指導件数		483	641	916	417	1,136
	1施設平均監視回数		0.14	0.18	0.26	0.12	0.31
計	施設数		5,829	5,888	5,937	5,965	6,139
	監視指導件数		1,829	2,236	2,886	1,969	2,486
	1施設平均監視回数		0.31	0.38	0.49	0.33	0.40

(4)食品及び添加物等収去検査実施状況

①総 合

実施状況 検査区分	県 内 産		県 外 産		合 計	
	検査件数	不適件数	検査件数	不適件数	検査件数	不適件数
細菌学検査	149				149	
理化学検査	67				67	
残留農薬等検査	5		4		9	
計	221		4		225	
平成25年度	201	1	3		204	1
平成24年度	278	5	9		287	5
平成23年度	281	1	8		289	1
平成22年度	327	5	3		330	5

②収去検査内訳

区分 食品別	検査件数	不適件数	不適理由			措置状況		
			規格基準	指導基準	その他	廃棄命令	回収命令	その他
魚介類								
冷凍食品								
魚介類加工品 (かん詰・びん詰を除く)								
肉卵類及びその加工品 (かん詰・びん詰を除く)	84							
牛乳	24							
加工乳 (乳脂肪分3%以上)								
部分脱脂乳								
乳製品	20							
アイスクリーム類・氷菓								
穀類及びその加工品 (かん詰・びん詰を除く)	48							
野菜類・果物及びその加工品 (かん詰・びん詰を除く)	42							
菓子類								
清涼飲料水	1							
かん詰・びん詰食品								
その他の食品	6							
食品添加物								
器具等のふきとり								
計	225							
平成25年度	204	1	1					1
平成24年度	287	5		5				5
平成23年度	289	1		1				1
平成22年度	330	5	1	4				5

(5) 食品・食品添加物等の現場検査実施状況及び違反食品等発見届出状況

区分	食品等	食 品																食品添加物	器具及び 容器包装	おもちゃ	総数	平成 25 年度	平成 24 年度	平成 23 年度	平成 22 年度			
		菓子類	乳及び乳製品	食肉製品	その魚介類及び加工品	冷凍食品	清涼飲料水	調味料	その豆腐及び加工品	めん類	そうざい類	漬物	鯨肉製品	弁当類	調理パン	果実・野菜 その加工品	食肉									もち	その他食品	
食品衛生監視員による検査件数		293	115	165	306	115	118	65	115	85	235	176	5	185	105	401	120	95	125	10	10	2,844	4,084	3,828	8,701	7,169		
食品衛生 監視員に よる発見	県内産	7					1				5	6		8	1	12		1	10			51	89	172	54	9		
	県外産																								1		2	
	小計	7					1				5	6		8	1	12		1	10			51	89	173	54	11		
県内消費 者からの 届出	県内産																								1	1		
	県外産																											
	小計																								1	1		
県外から の届出	県内産																								2		1	
	県外産																											
	小計																								2		1	
合計	県内産計	7					1				5	6		8	1	12		1	10			51	89	175	55	10		
	県外産計																								1		2	
	合計	7					1				5	6		8	1	12		1	10			51	89	176	55	12		
違反理由	6条																										1	
	10条																											
	11条	成分規格																										
		製造基準																										
		保存基準																								3	8	3
		添加物使用基準 その他																										1
	19条	7					1				5	6		8	1	12		1	10			51	86	168	52	10		
	20条																											
その他																												
行政処分内容	製品の廃棄命令件数																											
	その他必要な措置件数																											
行政処分以外	告発件数																											
	始末書等徴収口頭説諭件数										2											2					3	
	その他の措置件数(指示書等)	7					1				5	4		8	1	12		1	10			49	89	176	55	9		

収去検査・特殊検査・食中毒等の原因究明検査を除く。

(6) 衛生教育実施状況

区分 年度	計		営業者対象		消費者等対象	
	研修会等の回数	出席者延人員	研修会等の回数	出席者延人員	研修会等の回数	出席者延人員
26年度	40	1,475	28	870	12	605
25年度	44	1,304	28	744	16	560
24年度	43	1,327	34	931	9	396
23年度	32	838	23	527	9	311
22年度	28	811	22	562	6	249

(7) 製菓衛生師試験等実施状況

区分 年度	受検者数	合格者数	製菓衛生師名簿登録者数		
			県実施分	県外実施分	計
26年度	0	0	1	2	3
26年度までの累計	187	173	174	27	201

※隔年で試験実施

(8) 食品衛生責任者設置状況

区分 年度	計	講習会修了者	有資格者 (調理師免許等)
26年度	163	133	30
26年度までの累計	5,909	5,143	766

(9) ふぐ講習会修了者数及び営業届出施設数

区分 年度	講習会修了者			営業届出施設数			
	処理過程	販売課程	計	処理	処理及び調理	販売	計
26年度	0	0	0	0	0	0	0
26年度までの累計	80	41	121	2	19	18	39

(10) 食品衛生自主管理活動実施状況(食品衛生協会活動)

①食品衛生推進員による巡回指導

年度 区分	26				25			
	目標人員	延人員	目標 施設数	延施設数	目標人員	延人員	目標 施設数	延施設数
大館	147	79 (49)	882	472	162	148 (47)	972	834
鹿角	102	155 (34)	612	613	111	166 (33)	666	699
計	249	234 (83)	1,494	1,085	273	314 (80)	1,638	1,533

※()食品衛生推進員数

②食品等の自主的衛生検査実施状況

年度 区分	26		25	
	目標件数	実績件数	目標件数	実績件数
大館	373	219	366	225
鹿角	233	321	237	338
計	606	540	603	563

③腸内細菌検査

年度 区分	26		25	
	目標件数	実績件数	目標件数	実績件数
大館	4,233	3,717	4,191	3,779
鹿角	2,652	2,910	2,712	3,003
計	6,885	6,627	6,903	6,782

④食品衛生責任者講習会実施状況

年度	人数	養成		研修	
		目標	受講者数	目標	受講者数
26	大館	59	61	59	101
	鹿角	37	36	37	54
	計	96	97	96	155
25	大館	58	63	58	108
	鹿角	37	30	37	43
	計	95	93	95	151

(11)食中毒の発生状況(原因施設が当所管内のもの)

区分 年	発生日	発生場所	摂食者数	患者数	原因食品	原因物質	原因施設	摂取場所
26	発生なし							
25	発生なし							
24	発生なし							
23	発生なし							
22	10月5日	大館市	3	3	家庭の食事 (きのこ鍋)	植物性自然毒 (クサウラボニタケ)	家庭	家庭
	3月2日	大館市	4	3	飲食店の 会席料理	ノロウイルス	飲食店	飲食店
21	発生なし							
20	4月20日	大館市	2	2	家庭の食事 (山菜おひたし)	トリカブト植物毒 (アコニチン)	家庭	家庭
19	4月12日	大館市	3	3	家庭の食事 (山菜おひたし)	トリカブト植物毒 (アコニチン)	家庭	家庭
	12月22日	大館市	22	14	飲食店の 会席料理	ノロウイルス	飲食店	飲食店
18	12月13日	大館市	1440	366	学校給食 (パン)	ノロウイルス	菓子製造	学校
	12月18日	鹿角市	216	59	旅館の食事	ノロウイルス	飲食店 (旅館)	飲食店 (旅館)
17	8月2日	大館市	3	3	家庭の食事 (そばろ御飯)	黄色ブドウ球菌	家庭	家庭
	9月2日	大館市	4	4	不明	不明	家庭 (推定)	家庭 (推定)
16	発生なし							
15	1月18日	鹿角市	5	5	家庭の食事 (フグ鍋)	不明	家庭	家庭
	3月24日	鹿角市	25	16	飲食店の 食事	ノーウォークウイルス (NV)	飲食店	飲食店
	7月11日	大館市	78	48	飲食店の 食事(焼肉)	カンピロバクター ジェジュニ	飲食店	飲食店
14	4月10日	大館市	2	2	トリカブト	トリカブト植物毒 (アコニチン)	家庭	家庭
	9月8日	大館市	14	9	飲食店の 弁当	サルモネラ菌 (S.enteritidis)	飲食店	各職場
	12月13日	大館市	53	25	飲食店の 会席料理	ノーウォークウイルス (NV)	飲食店	飲食店
13	7月13日	大館市	1	1	不明	エルシニア・エンテロコリチカ (O8)	不明	不明
	7月19日	鹿角市他	71	11	飲食店の 食事(旅館)	下痢原性大腸菌 (腸管病原性大腸菌)	飲食店 (旅館)	飲食店 (旅館)
	7月22日	大館市	4	4	家庭の 食事	腸炎ビブリオ (O3:K6)	家庭	家庭
	7月28日	小坂町	50	13	集団給食施 設の食事	腸炎ビブリオ (O4:K68)	社会福祉 施設	社会福祉 施設
	7月28日	鹿角市	33	12	飲食店の 食事	腸炎ビブリオ (O4:K68,O1:K25)	飲食店	飲食店
	10月9日	鹿角市	5	4	キノコ鍋	カキシメジ (推定)	家庭	家庭

6 生活衛生関係

(1)生活衛生関係営業施設数

年度	区分	旅館業				公衆浴場	興行場	計
		ホテル	旅館	簡宿	下宿			
26	大館市	—	—	—	—	—	—	—
	鹿角市	2	41	10	0	27	1	81
	小坂町	3	14	2	0	3	2	25
	計	5	55	12	0	30	3	105
25	計	5	56	12	0	30	3	106
24	計	5	57	12	0	30	3	107
23	計	5	60	12	0	29	3	109
22	計	5	59	13	0	29	3	109

※「—」表記は権限委譲済みの項目(大館市:平成19年)

(2)生活衛生関係営業施設監視件数

年度	区分	旅館業				公衆浴場	興行場	計
		ホテル	旅館	簡宿	下宿			
26	大館市	—	—	—	—	—	—	—
	鹿角市	0	5	0	0	7	0	12
	小坂町	0	0	0	0	1	0	1
	計	0	5	0	0	8	0	13
25	計	0	5	1	0	7	0	13
24	計	3	30	3	0	14	1	51
23	計	0	7	0	0	9	1	17
22	計	3	47	3	0	19	1	73

※「—」表記は権限委譲済みの項目(大館市:平成19年)

7 狂犬病予防関係

(1)犬の登録及び狂犬病予防注射実施状況

区分 市町別	届 出 状 況					予防注射実施状況			
	登録原簿 総数	登録頭数	再交付	死亡届	変更届	注 射 頭 数		再交付	計
						集 合	個 別		
大館市	3,123	200	1	259	78	1,233	1,292		2,525
鹿角市	1,576	101	3	157	59	1,042	188		1,230
小坂町	270	11		15	1	165	46		211
管内計	4,969	312	4	431	138	2,440	1,526		3,966
25年度	5,101	366	3	536	83	2,553	1,583		4,136
24年度	5,270	342	1	640	128	2,776	1,582	1	4,358
23年度	5,553	387	11	720	157	2,875	1,590		4,465
22年度	5,865	486	3	484	89	3,043	1,508		4,551

(2)犬の危害防止業務の実施状況及び犬に関する被害・苦情等の届出状況

区分		年度別					
		26年度	25年度	24年度	23年度	22年度	
防止業務実施状況	抑留頭数	捕 獲	19	20	32	39	49
		所 有 権 放 棄	13	37	31	39	39
		計	32	57	63	78	88
	実施状況	飼 い 主 返 還	11	6	5	7	8
		セ ン タ ー 搬 送	21	51	58	71	80
		そ の 他				1	
		計	32	57	63	79	88
		措置命令件数				2	10
		告 発 件 数					
犬に関する被害苦情等の届出状況	一般苦情	野犬・放し飼い犬	36	34	47	63	62
		けい留の方法	3		1		1
		鳴 き 声 等	3	6	7	5	3
		そ の 他	5	13	11	22	11
		計	47	53	66	90	77
	衛生上の苦情	脱 糞	6	10	18	11	3
		悪 臭	1	1	2	4	3
		脱 毛			1		
		そ の 他				1	
		計	7	11	21	16	6
	被害状況	人 的 被 害	7	5	7	10	2
		家畜等の被害	1	1	2	3	
		農地等の被害		1	1		
		そ の 他		1	2	2	
		計	8	8	12	15	2
		合 計	62	72	99	121	85

(3) 犬による咬傷事故の実態調査

区 分	咬傷事故の件数	咬傷の頭数	被害者		咬傷事故被害者								咬傷事故の発生時間					咬傷事故の発生時における犬の状況					咬傷事故の発生時における被害者の状況					咬傷事故の後の犬の状況					咬傷事故の発生場所				
			飼主・家族	その他	就学前の者		小学生		中学生		その他		計	9時以降12時まで	9時以降12時以降15時まで	12時以降15時以降18時まで	15時以降18時以降	18時以降	犬舎等にけい留し運動中	けい留して運動中	放し飼い	野犬・放浪犬	その他の	犬に手を出した	けい留しようとした	配達・訪問等の際	通行中	遊戯中	その他	捕獲	引き取り	飼養継続	逸走	その他	犬舎等の周辺	公共の場	その他
					男	女	男	女	男	女	男	女																									
飼い犬	飼い主判明	登録	4	4	4		1				3	1	3	2		1	1	2	2			1	1	2					4			2	2				
		未登録	2	2	2						2	2		1	1			1	1						1					2			1	1			
	飼い主不明	1	1	1						1	1				1							1	1							1			1				
野犬(放浪犬)																																					
計			7	7	7		1				2	4	3	4	3	1	2	1	3	3		1	2	1	1	1	2		7			3	2	2			
25年度			5	5	5						4	1	4	1	1	1	2	1	1	2	1	1	2		3		1	4			1	4					
24年度			7	7	8						3	5	3	5	3	2		2	1	3	2	2		1	3	2	2	1	6			1	5	1			
23年度			9	10	9		1				3	5	4	5	2		1	3	3	2	1	7		3		1	3	2	2	2	5	1	2	1	4	4	
22年度			2	2	2						2		2		1		1						2		1	1			2				2		2		

※「咬傷事故発生場所」欄の「公共の場所」とは、道路、公園、広場、キャンプ場、海水浴場、学校等をいう。

8 死亡獣畜処理関係

(1) 死亡獣畜取扱場等の施設数及び行政処分等

区分 市町別	合 計	施 設 数											行 政 処 分 等			
		死亡獣畜取扱場					化 製 場						許 可	廃 止		
		解 体	埋 却	焼 却	貯 蔵	小 計	皮 革 製 造	油 脂 製 造	に か わ 製 造	肥 料 製 造	飼 料 製 造	そ の 他			小 計	
大館市	3		2	1		3										
鹿角市	3		1			1	1						1	2		
小坂町	1		1			1										
計	7		4	1		5	1						1	2		
25年度	7		4	1		5	1						1	2		
24年度	7		4	1		5	1						1	2		
23年度	7		4	1		5	1						1	2		
22年度	7		4	1		5	1						1	2		

(2) 死亡獣畜取扱場利用状況

区 分		牛	馬	豚	めん羊	山羊	合計
大館市	埋 却	14					14
	焼 却			6,052			6,052
鹿角市	埋 却						
	焼 却						
小坂町	埋 却	1					1
計	埋 却	15					15
	焼 却			6,052			6,052
	計	15		6,052			6,067
25年度				4,498			4,498
24年度				4,810			4,810
23年度		1		4,677			4,678
22年度				4,814	3		4,817

平成27年業務概要（平成26年度）

作成：平成27年9月

秋田県北秋田地域振興局大館福祉環境部
（秋田県鹿角地域振興局福祉環境部）

北福祉事務所・大館保健所

〒018-5601 大館市十二所字平内新田237-1

TEL:0186-52-3955 FAX:0186-52-3911

<http://www.pref.akita.lg.jp/oodate-fuku/>