

平成28年度

業 務 概 要

秋田県生活環境部生活衛生課

目 次

第 1 表	機構及び事務分掌	1
-------	----------	---

《生活衛生》

事務事業実施方針		3
第 2 表	秋田県生活衛生適正化審議会委員名簿	5
第 3 表	クリーニング師試験委員名簿	5
第 4 表	生活衛生関係営業施設数（保健所・市町村別）	6
第 5 表	生活衛生関係営業施設数（市町村別）	7
第 6 表	生活衛生関係営業施設の許可・確認・承認件数	8
第 7 表	生活衛生関係営業施設監視指導件数	9
第 8 表	理容師・美容師・クリーニング師数	10
第 9 表	クリーニング師試験の実施状況	10
第 10 表	生活衛生関係営業施設数及び組合員数の状況	11
第 11 表	日本政策金融公庫資金の申込・貸付状況	12
第 12 表	墓地、火葬場及び納骨堂の施設数	13
第 13 表	公衆浴場入浴料金の改定状況	14
第 14 表	家庭用品の試買検査状況	14
第 15 表	遊泳用プール施設数	14
第 16 表	遊泳用プール施設監視指導件数	14
第 17 表	特定建築物施設数	15
第 18 表	特定建築物監視指導件数	15
第 19 表	建築物衛生管理法に基づく登録事業者数	15

《食品の安全・安心》

事務事業実施方針		16
第 20 表	営業施設数（許可を要する施設）	17
第 21 表	営業施設数（許可を要しない施設）	18
第 22 表	営業許可申請処理状況	19
第 23 表	重点監視対象施設等に対する監視状況	20
第 24 表	施設の監視指導状況（許可を要する施設）	21
第 25 表	施設の監視指導状況（許可を要しない施設）	22
第 26 表	重点監視対象施設監視指導状況	23
第 27 表	総合衛生管理製造過程承認施設等の監視指導状況	24
第 28 表	違反食品等発見届出状況（総括）	25
第 29 表	違反食品等の発見状況（現場検査）	26
第 30 表	行政検査実施状況（総括）	27
第 31 表	行政検査実施状況（収去検査）	28
第 32 表	行政検査実施状況（特殊検査）	29
第 33 表	行政検査違反内訳	30
第 34 表	行政検査実施状況（食中毒等の原因究明検査）	31
第 35 表	食中毒発生状況（総括）	32
第 36 表	秋田県食中毒一覧（秋田市除く）	33
第 37 表	行政処分等措置状況	34
第 38 表	衛生教育等実施状況	35
第 39 表	製菓衛生師試験等実施状況	36
第 40 表	製菓衛生師免許申請等状況	37
第 41 表	食品衛生管理者設置状況	38
第 42 表	ふぐ取扱講習会修了者数及び営業届出施設数	39
第 43 表	自主管理推進状況	40
第 44 表	食中毒警報発令状況	41
第 45 表	と畜場設置状況	42

第 4 6 表	と畜検査実施状況（畜種別）	4 2
第 4 7 表	と畜検査に基づく措置状況（畜種別）	4 3
第 4 8 表	精密検査実施状況	4 4
第 4 9 表	と畜場の衛生管理に関する検査（ふきとり検査等）	4 4
第 5 0 表	食肉等モニタリング検査実施状況	4 5
第 5 1 表	大規模食鳥処理場検査・処分状況	4 6
第 5 2 表	認定小規模食鳥処理場措置状況	4 6
第 5 3 表	食鳥処理確認状況（食鳥別）	4 7
第 5 4 表	食鳥処理衛生管理者設置状況	4 7
第 5 5 表	死亡獣畜取扱場等施設数及び監視指導状況	4 8
第 5 6 表	死亡獣畜取扱場利用状況	4 9
第 5 7 表	畜舎等施設数（指定区域内）及び行政処分等	5 0
第 5 8 表	秋田県食品安全推進会議の構成機関	5 1
第 5 9 表	秋田県食品安全推進委員会及び秋田県食品安全推進会議の開催状況	5 2
第 6 0 表	秋田県食品安全推進委員会名簿	5 3
第 6 1 表	食品の安全・安心に関するセミナーの開催状況	5 4
第 6 2 表	食品安全地域懇談会の開催状況	5 4

《狂犬病予防、動物の愛護及び管理》

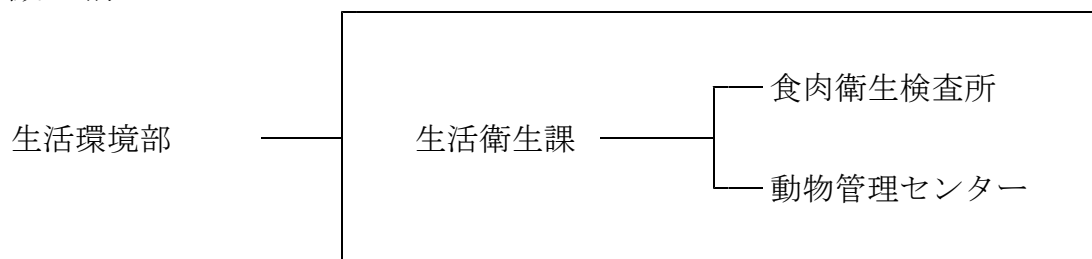
事務事業実施方針		5 5
第 6 3 表	狂犬病予防業務等実施状況	5 6
第 6 4 表	犬の危害防止業務実施状況	5 7
第 6 5 表	犬に関する被害・苦情の届出状況	5 8
第 6 6 表	犬による咬傷事故状況	5 9
第 6 7 表	犬取締車等運行状況	6 0
第 6 8 表	犬に関する相談受理状況	6 1
第 6 9 表	猫苦情等届出状況	6 2
第 7 0 表	猫の引取り事務等	6 3
第 7 1 表	第一種動物取扱業施設数	6 4
第 7 2 表	第一種動物取扱業施設数	6 4
第 7 3 表	特定動物の飼養許可等の状況	6 5
第 7 4 表	動物取扱業者の立入指導状況	6 5

《水道》

事務事業実施方針		6 6
第 7 5 表	水道の種類別による給水人口及び普及率の推移	6 7
第 7 6 表	簡易専用水道等施設数	6 7
第 7 7 表	水道施設別監視指導件数	6 8
第 7 8 表	平成 2 5 年度国庫補助整備一覧	6 9
第 7 9 表	水道整備国庫補助金年度別推移	7 0

第1表 機構及び事務分掌

1) 機 構



2) 職員配置

区 分	課 長	上席主幹	主 幹	副主幹	専門員	主 査	主 任	技 師	計
生活衛生課	1	0	3	4	1	2	0	0	11

区 分	所 長	主 幹	副主幹	専門員	主 査	主 任	技 師	計
食肉衛生 検査所	1	2	5	0	3	0	3	14

区 分	所 長	主 幹	副主幹	専門員	主 査	技能主任	計
動物管理 センター	1	1	1	1	1	1	6

3) 事務分掌

課 名	班 名	分 掌 事 務
生活衛生課	総 務 班 TEL 018-860-1512 (県民生活課)	1 人事服務に関すること 2 職員研修に関すること 3 給与、旅費、福利厚生に関すること 4 予算、決算、歳入、歳出に関すること 5 物品に関すること 6 動物管理センターの総務に関すること
	調整・生活衛生・ 水道班 TEL 018-860-1592	1 課の調整事務に関すること 2 生活衛生関係営業六法に関すること 3 家庭用品の安全確保に関すること 4 建築物の衛生的管理に関すること 5 クリーニング師の試験・免許に関すること 6 秋田県生活衛生営業指導センターに関すること 7 生活衛生関係営業の振興に関すること 8 生活衛生同業組合の指導に関すること 9 衛生害虫に関すること 10 水道整備基本構想に関すること 11 上水道及び簡易水道整備計画の指導に関すること 12 水道事業認可等に関すること 13 水道施設の整備、維持管理指導に関すること
	食品安全・安心班 TEL 018-860-1593	1 食品衛生に関すること 2 と畜場及び食肉衛生検査に関すること 3 食鳥処理の事業の規制及び食鳥検査に関すること 4 化製場及び死亡獣畜処理に関すること 5 製菓衛生師の試験免許に関すること 6 食品の安全安心に関すること 7 県食品安全推進委員会の事務に関すること 8 県食品安全推進会議の事務に関すること 9 国及び各自治体との連携に関すること 10 食品安全に係る庁内関係部局との連絡調整 11 狂犬病予防並びに動物の愛護及び管理に関すること

F A X : 018-860-3856

E-mail : Seikatsueiseika@pref.akita.lg.jp

生 活 衛 生

生活衛生

1 生活衛生同業組合の指導

「生活衛生関係営業の運営の適正化及び振興に関する法律」に基づき、理容、美容、クリーニング、興行、麺類飲食、飲食業、社交飲食業、旅館ホテル、鮭商、喫茶飲食、食肉、中華飲食業の12業種について生活衛生関係営業者の同業組合が組織されている。これら組合の振興の計画的推進、経営の健全化について指導を行う。

2 公益財団法人秋田県生活衛生営業指導センターの充実強化

生活衛生関係営業の経営の健全化を通じて、衛生水準の維持向上と利用者等の利益の擁護を図るため、公益財団法人秋田県生活衛生営業指導センター（以下「生活衛生営業指導センター」という。）が行う相談指導その他事業に対して助成し、その充実強化に努める。

3 生活衛生関係営業施設の監視指導

旅館、公衆浴場、興行場、理容所、美容所、クリーニング所の各施設について、計画的に監視指導を行うとともに、公衆浴場の水質検査、クリーニング所における貸しおしぼりの衛生検査を行う。また、レジオネラ症防止対策として、行政検査を実施するとともに、自主検査の徹底について指導を行う。

4 クリーニング師試験の実施

「クリーニング業法」に基づき、毎年1回、3月にクリーニング師試験を実施する。

5 公衆浴場（銭湯）入浴料金統制額の指定

物価統制令により、知事が統制額（最高限度額）を指定するが、現行料金は平成12年4月に公衆浴場生活衛生同業組合からの申請に基づいて指定したもので、大人360円、中人130円、小人90円となっている。

6 株式会社日本政策金融公庫の融資

日本政策金融公庫の貸付は、一般貸付、生活衛生改善貸付などあるが、一般貸付の500万円を超える融資を受けるためには県の推薦が必要であり、委託先の生活衛生営業指導センターが推薦事務を行っている。貸付利率は、金融情勢によって改定されている。

7 墓地、火葬場及び納骨堂の経営許可

墓地、火葬場及び納骨堂の経営等に係る許可については、昭和56年10月から知事の権限を町村長に委任している。なお、市（秋田市を除く。）については、地域の自主性及び自立性を高めるための改革の推進を図るための関係法律の整備に関する法律（平成23年法律第37号）により、平成24年4月より市の自治事務となっている。

8 家庭用品の安全対策

「家庭用品規制に係る監視指導要領」に基づいて保健所による家庭用品の試買を行い、県健康環境センターの検査により有害物質を含有する家庭用品による県民の健康被害の防止に努める。

9 遊泳用プールの衛生指導

平成22年8月12日から施行した改正「秋田県遊泳用プール衛生管理等指導要綱」に基づき、遊泳用プールの衛生と安全が図られるよう管理者等を指導するとともに、水質検査を実施してプール水の衛生的な維持管理を図る。

10 「建築物における衛生的環境の確保に関する法律」に基づく事業の登録

登録業種は8種類あるが、事業者は、それぞれ一定の登録基準を満たす営業所ごとに知事の登録を受けることができる。（登録の有効期間は6年間）

登録業種の内容

- ①建築物清掃業 ②建築物空気環境測定業 ③建築物空気調和用ダクト清掃業
④建築物飲料水水質検査業 ⑤建築物飲料水貯水槽清掃業 ⑥建築物排水管清掃業
⑦建築物ねずみこん虫等防除業 ⑧建築物環境衛生総合管理業

※市町村への事務権限の移譲について

県では、現在、市町村への事務移譲を進めているが、平成26年度までの生活衛生関係事務の移譲実績は、下表のとおりである。これにより、関係する事務は、これまでの県保健所に代わって市町村の担当課が処理することになる。（秋田市を除く。）

（平成27年度末）

事務名／市町村別	鹿角市	大館市	小坂町	北秋田市	能代市	藤里町	八峰町	三種町	男鹿市	潟上市	大仙市	仙北市	美郷町	横手市	湯沢市	羽後町	東成瀬村
理容所開設届受理、立入検査、閉鎖命令等	19	19	20	20	17	27	23	24	25	25	19	23	23	21	28	20	22
美容所開設届受理、立入検査、閉鎖命令等	19	19	20	20	17	27	23	24	25	25	19	23	23	21	28	20	22
クリーニング所開設届受理、立入検査、閉鎖命令等	19	19	20	20	17	27	23	24	25	25	19	23	23	21	28	20	22
興行場の経営許可・取消、報告徴収等		19		20	17	27	23	24	24	25	19	24	23	21	28	20	22
旅館業の経営許可・取消、報告徴収等		19		20	17	27	23	24	24	25	24	24	22			20	22
公衆浴場業の経営許可・取消、報告徴収等		19		20	17	27	23	24	25	25	19	24	23			20	22
興行場、百貨店等の特定建築物の届出受理等				20	17		23	26	25	25	24	23	23			20	23

第2表 秋田県生活衛生適正化審議会委員名簿

区 分	氏 名	役 職 名 等
学識経験者		※ 秋田県生活衛生適正化審議会を開催する必要がある場合に公募する予定。
利用者・消費者 代表予定		
営業者代表		

第3表 クリーニング師試験委員名簿

任期(平成27年5月1日～平成28年4月30日)

区 分	役 職 名	氏 名
クリーニング師	秋田県クリーニング生活衛生同業組合 専務理事	大 橋 清 志
	秋田県クリーニング生活衛生同業組合 理事	布 谷 修
	秋田県クリーニング生活衛生同業組合 会計幹事	佐々木陽子
行政機関	秋田県生活環境部生活衛生課 主査	藤 井 隼
	秋田県健康福祉部健康推進課 主幹	猿 橋 留 美 子

第4表 生活衛生関係営業施設数(保健所・市町村別)

平成28年3月31日現在

区分 保健所・ 市町村	旅館						興行場				公衆浴場						理容所	美容所	クリーニング		施設 数合計											
	ホテル			旅館			簡易宿所		映画館	スポーツ施設	その他	公営		私営					ク リ ー ニ ン グ 所	取 次 所												
	施設数	客室数	収容定員数	施設数	客室数	収容定員数	農家民宿	その他				普通	その他	普通	個室付き	ヘルスセンター						サウナ風呂	スポーツ施設	その他								
																									施設数	客室数	収容定員数					
大館	5	281	538	55	1,217	4,757		11		1			3		6						22											103
北秋田				1	6	27	1								1								6	5		1					15	
能代																																
秋田中央				8	158	549	2	4							3							5	55	80	2	13					172	
由利本荘	7	510	796	56	639	2,097	8	25		1			1		7	2					2	26	246	300	20	43					744	
大仙																																
横手	6	609	751	32	508	1,456	3	7	1						10							13										72
湯沢	2	102	139	37	520	2,181	3	13					1	2								20	137	160	16	18					420	
計	20	1,502	2,224	189	3,048	11,067	17	60	1	2	1	6		36	2		2				2	86	444	545	38	75					1,526	
秋田市	32	3,979	6,133	53	847	2,611	1	13	11	7	1	5			1	11	11	2	11		25	484	820	88	180						1,756	
鹿角市																						88	84	11	13						196	
大館市	7	797	958	26	526	1,708	18	5	3	2	1	1		2	2			1			21	179	223	25	33						549	
北秋田市	3	72	110	21	230	719		9						2							10	103	119	9	11						287	
能代市	7	440	554	25	295	858	2	6	4	1		1		4	2			1			4	114	204	24	32						431	
男鹿市	3	55	99	29	652	3,120		17	1			2									13	71	102	10	14						262	
潟上市	8	111	297	4	33	57	1	1	1					2	1						1	69	89	5	12						194	
大仙市	9	538	663	38	438	1,789	6	7		1		5					1		1		18	289	291	29	45						740	
仙北市	5	182	549	74	1,934	6,672	13	33				2		4							21	116	103	7	14						392	
横手市										1		3										307	291	35	51						688	
小坂町																						15	18		1						34	
藤里町				3	40	162	2	3						1							2	8	9	3							31	
八峰町				9	105	362	14							2							2	22	23	2	3						77	
三種町	1	20	40	13	196	990	6							3							4	50	56	4	4						141	
美郷町				6	71	232	3	6				1		1							3	59	48	4	8						139	
羽後町				2	20	84	2	4						1							1	54	50	4	6						124	
東成瀬村				5	68	250	1	3													3	13	5								30	
合計	95	7,696	11,627	497	8,503	30,681	86	167	21	14	3	26		58	8	11	14	4	14		214	2,485	3,080	298	502						7,597	
前年度計	94	7,684	11,606	506	8,631	31,336		254	21	15	3	24		61	10	11	15	5	14		218	2,543	3,087	306	520						7,707	

※理・美容所数については、移動美容所(秋田中央2,秋田市2)を除く。

第5表 生活衛生関係営業施設数(市町村別)

平成28年3月31日現在

区分 市町村	旅館ホテル						興行場			公衆浴場										クリーニング		施設数合計				
	ホテル			旅館			簡易宿所			映画館	スポーツ施設	その他	公営		私営						理容所		美容所	クリーニング所	取次所	
	施設数	客室数	収容定員数	施設数	客室数	収容定員数	旅館ホテル計	農家民宿	その他				下宿	普通	その他	普通	その他	個室付き	ヘルスセンター	サウナ風呂						スポーツ施設
										普通	その他	普通									その他		普通	その他		
秋田市	32	3,979	6,133	53	847	2,611	85	1	13	11	7	1	5			1	11	11	2	11	25	484	820	88	180	1,756
鹿角市	2	81	102	41	938	3,579	43		8				2		6						19	88	84	11	13	274
大館市	7	797	958	26	526	1,708	33	18	5	3	2	1	1		2	2			1		21	179	223	25	33	549
北秋田市	3	72	110	21	230	719	24		9						2						10	103	119	9	11	287
能代市	7	440	554	25	295	858	32	2	6	4	1		1		4	2			1		4	114	204	24	32	431
男鹿市	3	55	99	29	652	3,120	32		17	1			2								13	71	102	10	14	262
潟上市	8	111	297	4	33	57	12	1	1	1					2	1					1	69	89	5	12	194
由利本荘市	5	432	655	38	421	1,288	43	4	19				1		2	1				2	20	188	235	15	31	561
にかほ市	2	78	141	18	218	809	20	4	6		1				5	1					6	58	65	5	12	183
大仙市	9	538	663	38	438	1,789	47	6	7		1		5					1		1	18	289	291	29	45	740
仙北市	5	182	549	74	1,934	6,672	79	13	33				2		4						21	116	103	7	14	392
横手市	6	609	751	32	508	1,456	38	3	7	1	1		3		10						13	307	291	35	51	760
湯沢市	2	102	139	37	520	2,181	39	3	13			1	2		9			2			20	137	160	16	18	420
(市計)	91	7,476	11,151	436	7,560	26,847	527	55	144	21	13	3	24		46	8	11	14	4	14	191	2,203	2,786	279	466	6,809
小坂町	3	200	436	14	279	1,178	17		3		1		1								3	15	18		1	59
上小阿仁村				1	6	27	1	1							1							6	5		1	15
藤里町				3	40	162	3	2	3						1						2	8	9	3		31
八峰町				9	105	362	9	14							2						2	22	23	2	3	77
三種町	1	20	40	13	196	990	14	6							3						4	50	56	4	4	141
五城目町				4	42	151	4	1	2												3	24	38	2	5	79
八郎潟町				3	26	84	3															13	27		2	45
井川町									1						2							16	12		4	35
大潟村				1	90	314	1	1	1						1						2	2	3		2	13
美郷町				6	71	232	6	3	6				1		1						3	59	48	4	8	139
羽後町				2	20	84	2	2	4						1						1	54	50	4	6	124
東成瀬村				5	68	250	5	1	3												3	13	5			30
(町村計)	4	220	476	61	943	3,834	65	31	23		1		2		12						23	282	294	19	36	788
県計	95	7,696	11,627	497	8,503	30,681	592	86	167	21	14	3	26		58	8	11	14	4	14	214	2,485	3,080	298	502	7,597
前年度合計	94	7,684	11,606	506	8,631	31,336	600	254	21	15	3	24		61	10	11	15	5	14	218	2,543	3,087	306	520	7,707	

※理・美容所については、移動理・美容所を除く。

第6表 生活衛生関係営業施設の許可・確認・承認件数

(平成27年度)

区分 保健所 ・市町村	旅 館						興行場		公 衆 浴 場						理容所	美容所	クリーニング		施設数合計	
	ホテル	旅館	簡易宿所		下宿	地位承継承認	常設施設	仮設施設	公営		私営						クリーニング所	取次所		
			農家民宿	その他					普通	その他	普通	個室付き	ヘルスセンター	サウナ風呂						その他
大 館		1		1			1							2					5	
北 秋 田																				
能 代																				
秋田中央																1			1	
由利本荘		2	2	1		2	1							2	2				12	
大 仙																				
横 手				1					1										2	
湯 沢		1												2	1	2		1	7	
計		4	2	3		2	2		1					4	3	5		1	27	
秋 田 市						1							1	13	32	1	5		53	
鹿 角 市														2	1				3	
大 館 市			2											1	15		2		20	
北秋田市				1										3	1				5	
能 代 市				1					1						4				6	
男 鹿 市														1	3				4	
湯 上 市	1														1				2	
大 仙 市														5	11				16	
仙 北 市		4	2											2	4		2		14	
横 手 市						1								3	9		1		14	
小 坂 町																				
八 峰 町																				
三 種 町																				
藤 里 町																				
美 郷 町														1	2				3	
羽 後 町															2				2	
東成瀬村																				
合 計	1	8	6	5		2	4		2				5	34	90	1	11		169	
前年度合計	1	10	5	1	3	2							5	28	88	1	11		155	

第7表 生活衛生関係営業施設監視指導件数

(平成27年度)

区分 保健所 ・市町村	旅館				興行場			公衆浴場						理容所	美容所	クリーニング		合計		
	ホテル	旅館	簡易宿所		映画館	スポーツ施設	その他	公営		私営						その他	その他		その他	取次所
			農家民宿	その他				普通	その他	普通	個室付き	ヘルスセンター	サウナ風呂							
大館		3		2			1							4					10	
北秋田														1	1				2	
能代	/	/	/	/	/	/	/	/	/	/	/	/	/	/	/	/	/	/		
秋田中央		3	1						1					4		2			11	
由利本荘	9	46	2	28			2	7	1					28	5	2			130	
大仙	/	/	/	/	/	/	/	/	/	/	/	/	/	/	/	/	/	/		
横手	4	9	1	2					3					6					25	
湯沢	4	25		2					2					3	26	21	5	1	89	
小計	17	86	4	34			3	13	1					45	32	26	5	1	267	
秋田市	6	14		1	1		1				11	2		7	144	226	7	5	425	
鹿角市	/	/	/	/	/	/	/	/	/	/	/	/	/	/	7	6			13	
大館市			2											4		8		3	17	
北秋田市				1											3	1			5	
能代市														5	5	2			12	
男鹿市													1	1	3				5	
潟上市	1															1				
大仙市														5	11	2			18	
仙北市		1	4											1	2	5			13	
横手市	/	/	/	/	/	/	1	/	/	/	/	/	/	/	3	9	4	1	18	
小坂町	/	/	/	/	/	/	/	/	/	/	/	/	/	/	/	/	/	/		
八峰町																				
三種町																	4		4	
藤里町																				
美郷町														1	2				3	
羽後町															2				2	
東成瀬村																				
小計	7	15	6	2	1		1	1			11	2		13	171	279	19	9	537	
合計	24	101	10	36	1		1	4		13	1	11	2	58	203	305	24	10	804	
監視指導率	25.3	20.3	11.6	21.6	4.8		33.3	15.4		22.4	12.5	100.0	14.3	25.4	8.2	9.9	8.1	2.0	10.6	
前年度計	21	111	4	12			4	1	7		22	2	11	6	105	183	262	79	11	841
前年度監視指導率	23.3	21.9	4.5	7.2			26.7	33.3	29.2		36.1	20.0	100.0	46.2	45.3	7.2	8.5	25.8	2.1	10.9

(注) 監視指導率=監視指導件数÷営業施設数×100

第8表 理容師・美容師・クリーニング師数

平成28年3月31日現在

区分/保健所・市町村	理容師数(人)	美容師数(人)	クリーニング師数(人)
大 館			
北 秋 田	9	6	0
能 代			
秋 田 中 央	89	96	3
由 利 本 荘	289	454	37
大 仙			
横 手			
湯 沢	193	224	26
計	580	780	66
秋 田 市	747	1,460	140
鹿 角 市	128	114	13
大 館 市	279	363	34
北 秋 田 市	143	161	17
能 代 市	193	326	36
男 鹿 市	101	146	18
潟 上 市	88	112	7
大 仙 市	361	427	37
仙 北 市	137	119	7
横 手 市	405	438	53
小 坂 町	25	22	0
八 峰 町	29	28	2
三 種 町	69	104	9
藤 里 町	9	10	3
美 郷 町	74	59	4
羽 後 町	75	54	5
東 成 瀬 村	13	5	0
合 計	3,456	4,728	451
前 年 度 合 計	3,529	4,708	469

第9表 クリーニング師試験の実施状況

年度/区分	受験申込者数(人)	受験者数(人)	合格者数(人)	合格率(%)
平成27年度	32	32	13	40.6
平成26年度	20	20	13	65.0
平成25年度	26	25	8	32.0
平成24年度	26	25	12	48.0
平成23年度	40	40	20	50.0
平成22年度	29	27	12	44.4
平成21年度	36	35	15	42.9
平成20年度	26	26	12	46.2
平成19年度	25	25	10	40.0
平成18年度	29	29	13	44.8

第10表 生活衛生関係営業施設及び組合員数

平成28年3月31日現在

施設別\区分	旅館ホテル 宿・下宿除く	興行場 (映画館)	公衆浴場 (銭湯)	理容	美容	クリーニング	飲食関係(飲食・ 中華・社交・ 麺類・鮎)	喫茶	食肉	合計	
施設数	592	14	8	2,485	3,080	298	9,533	244	521	16,775	
組合員数	220	9		911	960	122	762	43	48	3,075	
加入率〔%〕	37.2%	64.3%	0.0%	36.7%	31.2%	40.9%	8.0%	17.6%	9.2%	18.3%	
前年度	施設数	600	15	10	2,543	3,087	306	9,673	225	543	17,002
	組合員	216	10		995	993	127	815	42	39	3,237
	加入率	36.0%	66.7%	0.0%	39.1%	32.2%	41.5%	8.4%	18.7%	7.2%	19.0%

施設合計数値は、公衆浴場施設数除く

飲食関係施設数：飲食店営業のうち、旅館、自動販売機、移動販売車、露店営業を除く許可施設

喫茶施設数：喫茶店営業のうち、自動販売機、移動販売車、露店営業を除く許可施設

食肉施設数：食肉販売業のうち、移動販売車、包装肉販売業を除く許可施設

第11表 日本政策金融公庫資金の申込・貸付状況

<一般貸付(理事・知事推薦書交付関係分)>

(平成27年度) (単位:千円)

業 種	区 分	申 込		貸 付	
		件 数	金 額	件 数	金 額
理 容	容				
美 容	容	5	47,700	4	42,500
ク リ ー ニ ン グ					
興 行 場					
旅 館					
公 衆 浴 場					
食 肉					
	鮨				
飲 食 店 営 業		6	66,500	4	30,500
喫 茶 業					
食 鳥 肉					
合 計		11	114,200	8	73,000
平成27年度		11	114,200	8	73,000
平成26年度		13	110,640	11	72,900
平成25年度		6	43,050	2	20,800
平成24年度		8	96,500	4	52,500
平成23年度		16	210,500	13	126,500
平成22年度		18	225,950	11	135,000
平成21年度		17	274,840	8	83,000
平成20年度		31	273,350	22	156,450

生活衛生関係営業経営改善貸付<小企業等設備改善資金特別貸付>

(平成27年度) (単位:千円)

業 種	区 分	申 込		貸 付	
		件 数	金 額	件 数	金 額
理 容	容	16	61,370	15	60,200
美 容	容	1	3,500	1	3,500
ク リ ー ニ ン グ		2	2,930	2	2,930
興 行 場		0	0	0	0
旅 館		2	4,500	2	4,500
食 肉		0	0	0	0
	鮨	3	19,800	2	9,800
社 交 飲 食		1	1,000	1	1,000
飲 食 店 営 業		6	12,800	5	11,800
喫 茶 業		0	0	0	0
麵 類 飲 食 業		11	32,850	9	29,400
中 華		0	0	0	0
合 計		42	138,750	37	123,130
平成27年度		42	138,750	37	123,130
平成26年度		66	232,920	65	230,100
平成25年度		50	184,790	49	178,790
平成24年度		57	229,900	54	201,260
平成23年度		47	161,780	45	132,980
平成22年度		80	291,360	69	219,810
平成21年度		84	329,070	78	275,870
平成20年度		67	212,840	60	186,590

第12表 墓地、火葬場及び納骨堂の施設数

(平成28年3月31日現在)

区分 市町村	墓 地			火 葬 場	納 骨 堂
	公 営	そ の 他	計		
秋 田 市	4	1,047	1,051	1	2
鹿 角 市	54	363	417	1	4
大 館 市	4	295	299	1	0
北 秋 田 市	66	105	171	2	0
能 代 市	15	180	195	1	5
男 鹿 市	109	177	286	1	0
潟 上 市	23	99	122	1	3
由利本荘市	4	1,355	1,359	4	1
にかほ市	2	206	208	2	0
大 仙 市	121	2,943	3,064	1	3
仙 北 市	5	619	624	2	0
横 手 市	193	1,846	2,039	3	1
湯 沢 市	1	525	526	1	1
(市 計)	601	9,760	10,361	21	20
小 坂 町	0	40	40	0	0
上小阿仁村	28	2	30	0	0
藤 里 町	1	126	127	1	0
八 峰 町	6	63	69	0	0
三 種 町	55	186	241	1	0
五 城 目 町	88	18	106	1	0
八 郎 潟 町	18	21	39	0	0
井 川 町	28	23	51	0	0
大 潟 村	1	0	1	0	0
美 郷 町	8	1,711	1,719	1	0
羽 後 町	59	175	234	0	0
東 成 瀬 村	0	33	33	0	0
(町 村 計)	292	2,398	2,690	4	0
県 計	893	12,158	13,051	25	20
前 年 度 計	806	12,243	13,049	27	17

第13表 公衆浴場入浴料金の改定状況

(単位:円)

改定年月日	入浴料金(円)				備 考
	大人	中人	小人	洗髪料	
昭和55年12月5日	180	90	60	50	・「大人」は、12歳以上の者 ・「中人」は、6歳以上12歳未満の者 ・「小人」は、6歳未満の者 ・「洗髪料」は、平成6年4月1日で廃止
昭和57年1月7日	200	90	60	50	
昭和59年5月1日	220	100	70	50	
昭和61年7月5日	230	110	80	60	
平成2年5月1日	260	110	80	50	
平成6年4月1日	320	130	90	廃止	
平成12年4月1日	360	130	90	廃止	

※ 公衆浴場老人福祉入浴事業補助金は、平成11年度で事業廃止。

第14表 家庭用品の試買検査状況

検査有害物質	家庭用品種別	基準値	平成27年度		前年度	
			検査検体数	基準違反件数	検査検体数	基準違反件数
ホルムアルデヒド	乳幼児用繊維製品	不検出	2	0	6	0
トリクロロエチレン	家庭用洗剤	0.1 W/W%以下	0	0	0	0
テトラクロロエチレン	家庭用エアロゾル製品	0.1 W/W%以下	0	0	0	0
メタノール	家庭用エアロゾル製品	5.0 W/W%以下	0	0	2	0
合 計			2	0	8	0

第15表 遊泳用プール施設数

平成28年3月31日現在

保健所 区分	大館	北秋田	能代	秋田中央	由利本荘	大仙	横手	湯沢	計	秋田市	合計	前年度合計
	公 営	0	0	2	0	0	1	2	2	7	7	14
民 営	4	0	1	0	2	4	1	1	13	6	19	22
計	4	0	3	0	2	5	3	3	20	13	33	34

※「秋田県遊泳用プール衛生管理等指導要綱」第2条に規定するもの。

第16表 遊泳用プール施設監視指導件数

(平成27年度)

保健所 区分	大館	北秋田	能代	秋田中央	由利本荘	大仙	横手	湯沢	計	秋田市	合計	前年度合計
	監視指導件数	1	0	1	0	0	0	0	0	2	12	14

第17表 特定建築物施設数

平成28年3月31日現在

保健所・市町村 施設	平成28年3月31日現在																	前年度合計					
	大館	北秋田	能代	秋田中央	由利本荘	大仙	横手	湯沢	計	秋田市	北秋田市	能代市	男鹿市	潟上市	大仙市	仙北市	八峰町		三種町	美郷町	羽後町	東成瀬村	合計
興行場	2				1	1	3	7	5		1	2			1							16	17
百貨店				1	1	1	1	3	3													6	5
集会場	5				1	4		9	13	1				6			1					30	28
図書館					1			1	2													3	2
博物館	1							1	1					1								3	3
美術館						1		1	1													2	2
遊技場						1		1	4													5	5
店舗	14			1	3	9	1	28	51	3	9	1	1	10	1				1	1		106	105
事務所	6			1	5	3	1	16	75	2	6	1	3	6					1	1	1	112	110
学校	1				4	5	4	14	14	1	1			3	1				1			35	34
旅館	19			1	9	8	3	40	25		3	5		4	5		1					83	82
その他				1				1	4		2											7	8
計	48			5	23	33	13	122	198	7	22	9	4	30	8		2	3	2	1	408	401	

※特定建築物とは、特定用途に供される部分の延べ面積が3,000㎡以上の建築物。ただし、学校教育法第1条に規定する学校の場合は8,000㎡以上のもの。

第18表 特定建築物監視指導件数

(平成27年度)

保健所・市町村 施設	平成27年度																	前年度合計					
	大館	北秋田	能代	秋田中央	由利本荘	大仙	横手	湯沢	計	秋田市	北秋田市	能代市	男鹿市	潟上市	大仙市	仙北市	八峰町		三種町	美郷町	羽後町	東成瀬村	合計
興行場	1				1	1		3														3	3
百貨店				1	1			1														1	
集会場	1					1		2														2	2
図書館					1			1														1	
博物館																							
美術館																							1
遊技場									2													2	
店舗				1		1		2	10													12	3
事務所				1				1	3				1									5	2
学校							1	1	2													3	2
旅館	13			1	4			18	7													25	12
その他																							5
計	15			4	6	3	1	29	24				1									54	30

第19表 建築物衛生管理法に基づく登録事業者数

平成28年3月31日現在

保健所 業種	平成28年3月31日現在								前年度合計	
	大館	北秋田	能代	秋田中央	由利本荘	大仙	横手	湯沢		合計
建築物清掃業	3		4	18	3	4	1	2	35	36
空気環境測定業	2			5		1	1	1	10	10
空気調和ダクト清掃業				4					4	4
飲料水水質検査業				5					5	5
飲料水貯水槽清掃業	9	1	4	33	3	7	4	3	64	67
排水管清掃業	3		1	8	1	2	1	1	17	18
ねずみこん虫等防除業	5		1	20		1	2		29	29
環境衛生総合管理業	3		2	21	1				27	25
計	25	1	12	114	8	15	9	7	191	194

食品の安全・安心

食品安全・安心班の事業計画

1. 食品衛生関係

食品衛生法第24条の規定に基づく「平成28年度秋田県食品衛生監視指導計画」に基づき推進する。

(1) 食品営業施設等の監視指導

食品供給行程の各段階において、重点的な監視項目を設定し、監視指導を実施する。

また、高度な処理技術を要する食品の製造施設、食品による事故の発生頻度の高い施設、食品の流通拠点となる施設等に対して「重点監視対象施設」を設定し、効率的な監視指導を実施するとともに、特別監視期間を設け監視指導の強化を図る。

さらに、食品衛生法に基づく成分規格、食品添加物、残留農薬等の分析を実施することにより、食品衛生法違反の食品が流通することがないように指導する。

(2) 自主管理の推進

営業者自身による自主的衛生管理の一環として、食品衛生推進員による飲食店や販売店などの巡回指導を（社）秋田県食品衛生協会に委託して実施する。

食品衛生に関する研修会やホームページなどを活用し、食品衛生知識の普及を推進する。

(3) 食肉・食鳥肉検査関係

食肉の安全性を確保するために、食肉衛生検査所がと畜検査を実施するとともに、と畜場に対しHACCPの管理手法を取り入れた衛生管理の周知徹底を図る。

また、食鳥肉についても、食鳥検査を実施するとともに、食鳥処理施設の衛生管理を指導し、認定小規模食鳥処理施設に対しては、確認規程に基づく異常の有無の確認について、食鳥処理衛生管理者への技術的指導・助言を行う。

2. 化製場関係

化製場の衛生管理の徹底を図るとともに、死亡獣畜取扱場等に対しては、適正な処理を指導する。

3. 食品安全・安心ホッと推進事業関係

平成16年4月1日「秋田県食品の安全・安心に関する条例」が施行され、条例に基づき「第3次秋田県食品の安全・安心に関する基本計画」を策定（平成27年度改訂）した。

基本計画に基づき、生産者、食品関係事業者、消費者及び行政が一体となって食品安全施策を総合的に推進する。

第20表 営業施設数(許可を要する施設)

平成28年3月31日現在

業種	保健所	秋田県 合計	大館	北秋田	能代	秋田中央	由利本荘	大仙	横手	湯沢	秋田市 (参考)
飲食店 営業	一般・レストラン	4,203	610	191	517	403	669	847	600	366	2,524
	仕出し・弁当	916	122	56	145	92	138	180	117	66	234
	旅館	440	69	24	39	45	60	121	31	51	8
	移動販売車	66	10	2	1	27	3	10	8	5	60
	自動販売機	24	3		1	5		5	7	3	24
	露天営業	308	67	28	40	25	42	66	29	11	65
	臨時営業										23
	農家民宿	29			4		8	13	2	2	
	その他	1,029	230	33	139	96	160	154	139	78	530
	小計	7,015	1,111	334	886	693	1,080	1,396	933	582	3,468
菓子(パン を含む) 製造業	一般	921	143	66	103	100	140	178	106	85	262
	移動販売車	16	1		2	8	1	4			11
	露天営業	28	11	1	3	5	3	3	1	1	7
	臨時営業										
小計	965	155	67	108	113	144	185	107	86	280	
乳処理業		7	1				2		1	3	1
特別牛乳さく取処理業											
乳製品製造業		6	1				3			2	1
集乳業		1							1		
魚介類 販売業	一般	1,068	148	56	131	146	186	194	128	79	386
	移動販売車	131	8	6	19	15	22	22	19	20	17
	小計	1,199	156	62	150	161	208	216	147	99	403
魚介類せり売り営業		18	1		5	4	6	1	1		3
魚肉ねり製品製造業		5			3	1	1				2
食品の冷凍又は冷蔵業		86	14	2	9	13	14	16	10	8	17
かん詰又はびん詰食品製造業		105	18	6	14	5	9	29	8	16	8
喫茶店 営業	一般	165	25	8	19	15	24	42	11	21	65
	移動販売車	12			3	2	3		2	2	10
	自動販売機	838	119	34	93	85	166	140	128	73	315
	露天営業	151	15	4	13	90	10	11	4	4	68
	臨時営業										
小計	1,166	159	46	128	192	203	193	145	100	458	
あん類製造業		11	1	1	2		1	2	3	1	2
アイスクリーム類製造業		56	4		8	17	7	8	6	6	15
乳類 販売業	一般	1,373	212	77	169	146	229	262	162	116	430
	移動販売車	32	3	3	1	4	5	8	4	4	1
	自動販売機	401	84	26	25	26	42	90	79	29	102
	小計	1,806	299	106	195	176	276	360	245	149	533
食肉処理業		108	23	7	15	10	22	18	11	2	26
食肉 販売業	一般	1,227	220	76	189	124	194	217	122	85	395
	移動販売車	74	6	4	12	4	11	14	10	13	12
	自動販売機										
小計	1,301	226	80	201	128	205	231	132	98	407	
食肉製品製造業		18	3	1	2		4	4	2	2	3
乳酸菌飲料製造業		3	1						1	1	
食用油脂製造業		4	1				1	2			1
マーガリン・ショートニング製造業											
みそ製造業		125	9	3	11	16	12	26	27	21	14
醤油製造業		25	2		3	7	3	5	2	3	6
ソース類製造業		26	4	3	1	3	6	3	3	3	7
酒類製造業		48	5	1	5	3	8	15	7	4	7
豆腐製造業		68	8	6	2	6	10	12	13	11	12
納豆製造業		10			1		2	6	1		1
めん類製造業		202	18	4	27	5	12	18	25	93	19
そうざい製造業		447	56	30	74	55	68	70	60	34	75
添加物(規格あり)製造業		8	2	3				1	1	1	4
食品の放射線照射業											
清涼飲料水製造業		31	9		3		3	6	9	1	2
氷雪 製造業	一般	13	1	1	4	3	1	1	1	1	2
	自動販売機	2				1		1			1
	小計	15	1	1	4	4	1	2	1	1	3
氷雪販売業		11	7				3	1			1
計		14,896	2,295	763	1,857	1,612	2,314	2,827	1,902	1,327	5,779
前年度計		15,199	2,343	781	1,863	1,668	2,359	2,875	1,956	1,354	5,807

第21表 営業施設数(許可を要しない施設)

平成28年3月31日現在

業種		保健所									
		秋田県 合計	大館	北秋田	能代	秋田 中央	由利 本荘	大仙	横手	湯沢	秋田市 (参考)
給食施設	学校	112	19	5	7	20	34	12	6	9	52
	病院・診療所	54	10	2	16	4	9	6	4	3	19
	事業所	6			1	0	3	1		1	1
	その他	385	52	33	53	41	56	59	57	34	39
	小計	557	81	40	77	65	102	78	67	47	111
乳さく取業		93	30	18		0	0	30	15		6
食品製造業		892	76	44	170	77	221	195	65	44	124
野菜果実販売業		3,176	566	174	310	336	406	750	390	244	291
そうざい販売業		2,521	345	125	330	290	368	620	283	160	287
菓子販売業		4,528	880	203	620	425	504	870	667	359	510
食品販売業(上記以外)		5,044	969	253	553	416	677	1,035	662	479	864
添加物(規格なし)製造業		1				1	0				2
添加物販売業		2,308	304	135	134	338	253	580	471	93	76
器具・おもちゃ等の販売業		1,506	223	62	124	203	246	436	164	48	329
器具・おもちゃ等の製造業		4		3		0	1				
計		20,630	3,474	1,057	2,318	2,151	2,778	4,594	2,784	1,474	2,600
前年度計		20,861	3,515	1,079	2,318	2,226	2,829	4,598	2,788	1,508	2,601

第22表 営業許可申請処理状況

平成27年4月1日～平成28年3月31日

業種	保健所	申請書受理件数		許可件数			不許可処分 件数	許可保留 件数	廃業届出 件数	変更届出 件数
		新規	継続	新規	()	継続				
飲食店営業	一般・レストラン	294	470	294		470			374	179
	仕出し・弁当	52	116	52		116			58	40
	旅館	7	73	7	1	73			20	18
	移動販売車	9	3	9		3			12	4
	自動販売機	12	1	12		1				5
	露天営業	49	46	49		46			51	41
	臨時営業	2,428		2,428					2,431	1
	農家民宿	5	6	5		6			1	1
	その他	58	120	58		120			119	36
	小計	2,914	858	2,914	1	858			3,066	678
菓子(パンを含む)製造業	一般	53	129	53		129			61	25
	移動販売車	2		2					3	
	露天営業	1	2	1		2			6	1
	臨時営業	117		117					117	
	小計	173	131	173		131			187	26
乳処理業		1			1					
特別牛乳さく取処理業										
乳製品製造業	1	1	1		1					
集乳業									1	
魚介類販売業	一般	86	134	86		134			93	45
	移動販売車	7	19	7		19			20	5
	小計	93	153	93		153			113	50
魚介類せり売り営業		6			6				13	
魚肉ねり製品製造業		2			2				1	
食品の冷凍又は冷蔵業	8	8	8		8			2	5	
かん詰又はびん詰食品製造業	2	15	2		15			9	4	
喫茶店営業	一般	20	23	20		23			11	8
	移動販売車	3		3					4	1
	自動販売機	61	131	61		131			76	155
	露天営業	11	18	11		18			11	32
	臨時営業	366		366					366	
	小計	461	170	461		170			468	194
あん類製造業		1			1			1		
アイスクリーム類製造業	1	8	1		8			5	4	
乳類販売業	一般	87	176	87		176			111	47
	移動販売車	4	2	4		2			3	
	自動販売機	23	36	23		36			53	30
	小計	114	214	114		214			167	77
食肉処理業	3	20	3		20			6	8	
食肉販売業	一般	106	165	106		165			117	48
	移動販売車	5	7	5		7			12	1
	自動販売機								11	
	小計	111	172	111		172			140	49
食肉製品製造業	3	4	3		4					
乳酸菌飲料製造業										
食用油脂製造業		1			1					
マーガリン・ショートニング製造業										
みそ製造業	4	35	4		35			8	5	
醤油製造業		5			5				1	
ソース類製造業	1	4	1		4			1		
酒類製造業		5			5			3	1	
豆腐製造業		12			12			9	4	
納豆製造業		1			1			2		
めん類製造業	3	40	3		40			17	6	
そうざい製造業	33	49	33		49			24	9	
添加物(規格あり)製造業	1	1	1		1			1		
食品の放射線照射業										
清涼飲料水製造業	1	4	1		4				2	
氷雪製造業	一般	1	2	1		2			1	4
	自動販売機		1			1				1
	小計	1	3	1		3			1	5
氷雪販売業		2			2			1	1	
計	3,928	1,926	3,928	1	1,926			4,231	793	
前年度計	3,805	1,870	3,807		1,870		1	4,111	673	

()数字は、平成26年度以前に申請があり、平成27年度中に許可した件数で外数。

第23表 重点監視対象施設等に対する監視状況

平成27年4月1日～平成28年3月31日

区分	業種別	施設数	監視目標*1	監視実績	実施率(%)
高度な処理技術を要する食品等の製造施設	乳処理業	7	14	19	
	乳製品製造業	6	12	14	
	魚肉ねり製品製造業	4	8	8	
	あん類製造業	9	18	26	
	食肉製品製造業	16	32	29	
	乳酸菌飲料製造業	3	6	10	
	食用油脂製造業	4	8	5	
	酒類製造業	45	90	17	
	添加物製造業	7	14	7	
	清涼飲料水製造業	27	54	34	
	小計		128	256	169
広域的に流通する食品等の製造又は加工施設	菓子製造業	64	64	36	
	食品の冷凍又は冷蔵業	27	27	40	
	缶詰びん詰食品製造業	30	30	15	
	アイスクリーム類製造業	14	14	16	
	食肉処理業	39	39	37	
	みそ製造業	28	28	34	
	しょうゆ製造業	19	19	35	
	ソース類製造業	14	14	12	
	豆腐製造業	12	12	17	
	納豆製造業	7	7	4	
	めん類製造業	65	65	33	
	そうざい製造業	67	67	49	
	氷雪製造業	2	2	4	
	漬物製造業	36	36	14	
	キリタンポ製造業	37	37	16	
	こんにやく製造業	1	1		
	農産物加工業(上記以外)	30	30	3	
	飯ずし製造業	25	25	9	
	水産物加工業(飯ずし以外)	20	20	12	
	器具製造業	6	6	2	
小計		543	543	388	71
大量調理施設	飲食店営業(一般)	6	6	4	
	飲食店営業(仕出し・弁当)	21	21	52	
	“(旅館・ホテル)	29	29	33	
	“(宴会料理調製施設)	18	18	13	
	集団給食施設(学校)	68	68	25	
	“(病院・診療所)	12	12	13	
	“(福祉施設)	3	3		
	“(老人保健施設)				
	“(事業所)				
	“(その他)				
小計		157	157	140	89
食品の流通拠点となる施設	地方卸売市場	9	18	12	
	その他の卸売市場	16	32	15	
	食材卸販売施設	22	44	9	
小計		47	94	36	38
大規模食品販売施設	百貨店				
	スーパーマーケット	146	438	356	
	小売市場	68	204	163	
小計		214	642	519	81
上記以外の大規模食品取扱施設	菓子製造業	5	5	4	
小計		5	5	4	80
重点監視対象施設以外の施設		34,432	11477	13174	115
合計		35,526	13,174	14,430	110
前年度		36,060	13,346	17,301	130

* 1:平成27年度秋田県食品衛生監視指導計画の別表1で定める目標監視回数

第25表 施設の監視指導状況(許可を要しない施設)

平成27年4月1日～平成28年3月31日

保健所		合計			大館			北秋田			能代			秋田中央			由利本荘			大仙			横手			湯沢		
		件数	説諭	指示書	件数	説諭	指示書	件数	説諭	指示書	件数	説諭	指示書	件数	説諭	指示書	件数	説諭	指示書	件数	説諭	指示書	件数	説諭	指示書	件数	説諭	指示書
業種																												
	給食施設	学 校	34		1	1			1			8					10		1	6			6			2		
病院・診療所		49			9			2			10			4		8			7			4			5			
事業所		6			1					1								1			2			1				
その他		119	16		9			15	15		9			22		10			5			30			19		1	
小 計		208	17		20			18	15		28			26		28	1		19			42			27		1	
乳さく取業																												
食品製造業		215	1		16			13			16			15	1	97			10			29			19			
野菜果実販売業		895	1	1	45	1	1	60			153			108		183			122			150			74			
そうざい販売業		852			39			60			135			93		179			121			147			78			
菓子販売業		1,011			45			60			164			93		225			162			165			97			
食品販売業(上記以外)		829	3		38			64	1		49	1		83	1	201			151			156			87			
添加物(規格なし)製造業																												
添加物販売業		517			3			21			74			70		88			58			136			67			
器具・おもちゃ等の販売業		555			5			25			42			75		99			97			137			75			
器具・おもちゃ等の製造業		2													2													
合 計		5,084	5	18	211	1	1	321	1	15	661	1		563	2	1,102		1	740			962			524		1	
前年度計		6,227	8	21	483	2	1	284	1	15	607	3	3	748	1	1,160			918	1		1,427	1		600		1	

第26表 重点監視対象施設監視指導状況

平成27年4月1日～平成28年3月31日

区分	業種別	合計		大館		北秋田		能代		秋田中央		由利本荘		大仙		横手		湯沢		
		施設数	監視件数	施設数	監視件数	施設数	監視件数	施設数	監視件数	施設数	監視件数	施設数	監視件数	施設数	監視件数	施設数	監視件数	施設数	監視件数	
高度な処理技術を要する食品等の製造施設	乳処理業	7	19	1	5							2	6			1	2	3	6	
	乳製品製造業	6	14	1	5							3	6					2	3	
	魚肉わり製品製造業	4	8					2	4	1	3	1	1						2	3
	あん類製造業	9	26	1		1	11	2	5			1	2	1	4	2	1	1	3	
	食肉製品製造業	16	29	3	6	1	1	1	2			4	4	4	6	2	9	1	1	
	乳酸菌飲料製造業	3	10	1	5											1	3	1	2	
	食用油脂製造業	4	5	1								1	2	2	3					
	酒類製造業	45	17	5	1	1	1	3	2	3		7	4	14	5	7	3	5	1	
	添加物製造業	7	7	2	2	3	4									1	1	1		
	清涼飲料水製造業	27	34	9	1			2	4			3	4	3	5	9	19	1	1	
小計	128	169	24	25	6	17	10	17	4	3	22	29	24	23	23	38	15	17		
広域的に流通する食品等の製造又は加工施設	菓子製造業	64	36	17	4	8	5	3	3	8	1	4	2	10	4	12	12	2	5	
	食品の冷凍又は冷蔵業	27	40	6	15	1		1		8	4	4	8	3	4	4	9			
	缶詰びん詰食品製造業	30	15	11	3	3	2	2	3			6	3	3	2	2	2	3		
	アイスクリーム類製造業	14	16					1		7	3	2	8			2		2	5	
	食肉処理業	39	37	14	4	3	7	1	3	3	2	6	9	7		4	12	1		
	みそ製造業	28	34	6	6	1	1			6	14	4	5	4	3	3		4	5	
	しょうゆ製造業	19	35	2	5				3	4	13	3	4	5	5	2		3	5	
	ソース類製造業	14	12	4		3	2			1	1		1	1	1	3	2	2	5	
	豆腐製造業	12	17	2	1			1		2	1	1	1	2	3	4	11			
	納豆製造業	7	4					1				3		2	1	1	3			
	めん類製造業	65	33	6				6		2	5	3	1	1	1	13	14	34	12	
	そうざい製造業	67	49	21	6	6	4	2	5	13	10	4	6	9	2	6	8	6	8	
	氷雪製造業	2	4						2	1		1	2							
	漬物製造業	36	14	5	5	2		6		1		4		9	3	5	3	4	3	
	キリタンポ製造業	37	16	13	8	1	2	1		9	1	5	3	4		4	2			
	こんにやく製造業	1								1										
	農産物加工業(上記以外)	30	3	9		2	2	9		3		2	1	3		2				
	飯ずし製造業	25	9					5	6	8	3	8		2		2				
水産物加工業(飯ずし以外)	20	12	1	2	1		2		7	2	2	1			7	7				
器具製造業	6	2	5								1	2								
小計	543	388	122	59	31	25	41	25	84	60	63	57	65	29	76	85	61	48		
大量調理施設	飲食店営業(一般)	6	4	3										2	4	1				
	飲食店営業(仕出し・弁当)	21	52	6	1			3	14	3	3	2		2	28	4	4	1	2	
	“(旅館・ホテル)	29	33	8	8			2	2	3	3	4	3	5	4	4	10	3	3	
	“(宴会料理調製施設)	18	13					3						8	4	4	2	3	7	
	集団給食施設(学校)	68	25	11		4	1	6	8	14		12	4	12	4	5	6	4	2	
	“(病院・診療所)	12	13	1				1		1	1	3	4	3	5	2	2	1	1	
	“(福祉施設)	3										1		2						
	“(老人保健施設)																			
	“(事業所)																			
“(その他)																				
小計	157	140	29	9	4	1	15	24	21	7	22	11	34	49	20	24	12	15		
食品の流通拠点となる施設	地方卸売市場	9	12	2	2			3	5			1	1			3	4			
	その他の卸売市場	16	15	2				2	2	4	5	2	5	4	2			2	1	
	食材卸販売施設	22	9	8		1				2	1			4		6	7	1	1	
小計	47	36	12	2	1		5	7	6	6	3	6	8	2	9	11	3	2		
大規模食品販売施設	百貨店																			
	スーパーマーケット	146	356	21	23	8	20	17	25	14	35	32	73	25	46	18	85	11	49	
	小売市場	68	163	13	9	3	17	15	35	10	16	17	45	5	13	4	23	1	5	
小計	214	519	34	32	11	37	32	60	24	51	49	118	30	59	22	108	12	54		
上記以外の大規模食品取扱施設	菓子製造業	5	4	3	1							1				1	3			
	小計	5	4	3	1							1				1	3			
合計	1,094	1,256	224	128	53	80	103	133	139	127	160	221	161	162	151	269	103	136		
前年度計	1,085	1,489	218	155	50	86	103	199	139	161	160	270	162	198	150	281	103	139		

第27表 HACCPを用いた営業施設等の監視指導状況

平成27年4月1日～平成28年3月31日

保健所	区分	HACCP管理施設			HACCP管理導入予定施設		
		施設数	H27年度 新規施設数	監視件数	指導・助言 件数	施設数	指導・助言 件数
大館		4	3	10	2	3	
北秋田		2		7	5	2	
能代						1	2
秋田中央						4	1
由利本荘		3	2	9	3	5	1
大仙		2	2	2	2	6	2
横手		12		20	20	20	30
湯沢						3	5
合計		23	7	48	32	44	41

※HACCP管理施設数:総合衛生管理製造過程承認施設、秋田県自主的衛生管理認証施設及びその他HACCP方式を用いた営業施設等を計上

第28表 違反食品等発見届出状況(総括)

平成27年4月1日～平成28年3月31日

区分	食品等	総数	食 品														器具及び容器包装	おもちゃ							
			菓子類	乳及び乳製品	食肉製品	魚介類及びその加工品	冷凍食品	清涼飲料水	調味料類	豆腐及びその加工品	めん類	そうざい類	漬物	鯨肉類	弁当類	調理パン			果実・野菜及びその加工品	食肉	氷菓	その他の食品			
食品衛生監視員による発見	県内産	1													1										
	県外産	1													1										
	小計	2													2										
県内消費者からの届出	県内産	4	2								1				1										
	県外産																								
	小計	4	2								1				1										
県外からの届出	県内産	2	1												1										
	小計	2	1												1										
合計	県内産	7	3								1				3										
	県外産	1													1										
	小計	8	3								1				4										
違反理由	6条	7	3								1				3										
	10条																								
	11条	成分規格																							
		製造基準																							
		保存基準																							
		添加物使用基準																							
	その他																								
	19条																								
20条																									
その他	1																			1					
行政処分内容	製品の廃棄命令件数																								
	その他必要な措置件数																								
行政処分以外	告発件数																								
	始末書等徴収・口頭説諭件数	6	3								1				2										
	その他の措置件数	2													2										
前年度計	県内産	219	37	1	2	4		1	3	1	1	29	63	16	1	32					28				
	県外産	5				3									1						1				
	小計	224	37	1	2	7		1	3	1	1	29	63	16	1	33					29				

※収去検査、食中毒等の原因究明検査を除く。

※食品衛生法に基づく食品・添加物の表示が、食品表示法に移行(H28. 4. 1)

第29表 違反食品等の発見状況(現場検査)

平成27年4月1日～平成28年3月31日

保健所 食品名	合計		大館		北秋田		能代		秋田中央		由利本荘		大仙		横手		湯沢	
	件数	違反件数	件数	違反件数	件数	違反件数	件数	違反件数	件数	違反件数	件数	違反件数	件数	違反件数	件数	違反件数	件数	違反件数
菓子類	7,469		306		227		1,040		696		2,787		865		1,255		293	
乳及び乳製品	3,306		450		63		261		217		1,163		404		571		177	
食肉	3,805		243		118		409		326		1,384		444		611		270	
食肉製品	2,716		181		53		283		102		1,127		191		639		140	
鯨肉製品	161		60				27		10		10				40		14	
魚介類	4,166		179		111		513		542		1,577		455		546		243	
魚介類加工品	3,574		193		92		471		303		1,390		343		556		226	
冷凍食品	2,337		176		36		72		216		954		128		575		180	
清涼飲料水	3,590		238		62		495		290		1,315		229		760		201	
豆腐及びその加工品	1,989		208		39		93		147		597		188		568		149	
めん類	2,212		175		87		172		137		575		185		644		237	
そうざい及びその半製品	4,861		227		180		701		501		1,527		588		822		315	
弁当類	3,458		202		64		547		445		931		450		655		164	
調理パン	1,797		195		20		224		251		328		229		445		105	
野菜・果実類	6,954	1	276		181		1,048	1	982		2,485		490		1,110		382	
野菜・果実加工品	5,122	1	231		161		691		441		1,905		433		953	1	307	
調味料	2,173		136		60		144		218		666		87		646		216	
漬物	4,024		228		130		635		493		940		552		793		253	
もち	906		55		22		128		46		88		94		405		68	
食品添加物及びその製剤	857		48		21		77		63		112		45		394		97	
器具・容器包装	1,163		75		25		76		90		401		40		361		95	
その他の食品	3,683		88		259		36		204		1,854		383		625		234	
合計	70,323	2	4,170		2,011		8,143	1	6,720		24,116		6,823		13,974	1	4,366	
前年度計	94,001	220	2,844	51	2,399	24	17,489		6,389	12	19,405	69	25,534	29	14,392	17	5,549	18

第30表 行政検査実施状況(総括)

平成27年4月1日～平成28年3月31日

項目 検査区分		検体数	検査件数				違反件数				備考
			県内	県外	輸入	計	県内	県外	輸入	計	
収去検査	微生物	333	800	28	6	834	8	0	0	8	第31表、 第33表に 詳細記載
	理化学	192	525	13	0	538	0	0	0	0	
	計	525	1,325	41	6	1,372	8	0	0	8	
特殊検査	微生物	0	0	0	0	0	0	0	0	0	第32表に 詳細記載
	理化学	70	11,065	7,151	1,758	19,974	0	0	0	0	
	計	70	11,065	7,151	1,758	19,974	0	0	0	0	
食中毒等の 原因究明検査	微生物	180	1,667	47	0	1,714	\				第34表に 詳細記載
	理化学	0	0	0	0	0					
	計	180	1,667	47	0	1,714					
合計	細菌	513	2,467	75	6	2,548	8	0	0	8	
	理化学	262	11,590	7,164	1,758	20,512	0	0	0	0	
	計	775	14,057	7,239	1,764	23,060	8	0	0	8	
前年度計	計	919	11,344	9,252	1,315	21,911	14	0	0	14	

違反件数には、規格基準、食品衛生法第6条、指導基準の違反等を含む。
食中毒等の原因究明検査の件数には疑いによる検査件数を含む。

第31表 行政検査実施状況(収去検査)

平成27年4月1日～平成28年3月31日

保健所 検査区分		合計		大館		北秋田		能代		秋田中央		由利本荘		大仙		横手		湯沢	
		検査件数	違反件数	検査件数	違反件数	検査件数	違反件数	検査件数	違反件数	検査件数	違反件数	検査件数	違反件数	検査件数	違反件数	検査件数	違反件数	検査件数	違反件数
規格基準 関係	細菌検査	228	1	58	1	2	-	21	-	20	-	42	-	24	42	-	19	-	
	理化学検査	511	-	67	-	49	-	67	-	45	-	94	-	63	55	-	71	-	
	計	739	1	125	1	51	-	88	-	65	-	136	-	87	97	-	90	-	
指導基準 関係	細菌検査	606	7	58	2	47	-	102	1	74	-	63	-	116	4	99	-	47	-
	理化学検査	-	-	-	-	-	-	-	-	-	-	-	-	-	-	-	-	-	-
	計	606	7	58	2	47	-	102	1	74	-	63	-	116	4	99	-	47	-
その他	細菌検査	-	-	-	-	-	-	-	-	-	-	-	-	-	-	-	-	-	-
	理化学検査	27	-	-	-	2	-	5	-	-	-	2	-	6	-	8	-	4	-
	計	27	-	-	-	2	-	5	-	-	-	2	-	6	-	8	-	4	-
合計	細菌検査	834	8	116	3	49	-	123	1	94	-	105	-	140	4	141	-	66	-
	理化学検査	538	-	67	-	51	-	72	-	45	-	96	-	69	-	63	-	75	-
	計	1,372	8	183	3	100	-	195	1	139	-	201	-	209	4	204	-	141	-
前年度計	細菌検査	897	14	149	-	55	1	139	3	94	2	99	1	141	4	154	3	66	-
	理化学検査	569	-	67	-	51	-	60	-	61	-	99	-	96	-	66	-	69	-
	計	1,466	14	216	-	106	1	199	3	155	2	198	1	237	4	220	3	135	-

違反件数は、検査項目数で計上。

第32表 行政検査実施状況(特殊検査)

平成27年4月1日～平成28年3月31日

区分			検体数				検査件数				備考
検査区分	検体種類	検査項目	県内産	県外産	輸入	計	県内産	県外産	輸入	計	
残留農薬	コマツナ	323成分	2	4		6	646	1,292		1,938	
	キュウリ	309成分	5	1		6	1,545	309		1,854	
	トマト	319成分	6	6		12	1,914	1,914		3,828	
	キャベツ	291成分	4	4		8	1,164	1,164		2,328	
	ダイコン	317成分	1	5		6	317	1,585		1,902	
	メロン	316成分	4			4	1,264			1,264	
	ブドウ	327成分	6			6	1,962			1,962	
	リンゴ	301成分	6	2		8	1,806	602		2,408	
	小麦粉	293成分			6	6			1,758	1,758	
	小計			34	22	6	62	10,618	6,866	1,758	19,242
輸入畜水産物の残留動物用医薬品	鶏卵	95成分	1	3		4	95	285		380	
	豚肉	88成分	4			4	352			352	
	小計		5	3		8	447	285		732	
合 計			39	25	6	70	11,065	7,151	1,758	19,974	
前 年 度 計			26	37	5	68	6,638	9,204	1,309	17,151	

第33表 行政検査違反内訳

平成27年4月1日～平成28年3月31日

①規格基準(食品衛生法第11条第2項)違反

検査区分	食品	違反項目	検体数	件数	産地別				
					県内産		県外産		輸入品
					検体	件数	検体	件数	
微生物	発酵乳	大腸菌群	1	1	1	1			
前年度			1	1	1	1			

②規格基準(食品衛生法第11条第3項)違反

検査区分	食品	違反項目	検体数	件数	産地別				
					県内産		県外産		輸入品
					検体	件数	検体	件数	
違反無し									
前年度			違反なし						

③指導基準(平成18年8月11日環-495部長通知)違反

検査区分	食品	違反項目	検体数	件数	産地別				
					県内産		県外産		輸入品
					検体	件数	検体	件数	
微生物	弁当	一般細菌数	4	4	4	4			
	生菓子	一般細菌数	2	2	2	2			
	漬物	黄色ブドウ球菌	1	1	1	1			
合計			7	7	7	7	0	0	0
前年度			11	13	11	13	0	0	0

第34表 行政検査実施状況(食中毒等の原因究明検査)

平成27年4月1日～平成28年3月31日

区分		総計	県内 事件分	県外 事件分	食中毒の 疑い調査 県内分	食中毒の 疑い調査 県外分
検 体 数	患者(有症者)便	75	44	4	27	
	関係者(無症者)便					
	調理従事者便	51	25		20	6
	患者(有症者)吐物					
	原因食品の残品					
	保存していた食品(検食)	3	3			
	同一ロットの食品	1	1			
	その他の食品(食材等)	2	1			1
	手指のふきとり	6	6			
	器具等のふきとり	40	30		10	
	使用水	2			2	
	その他					
		計	180	110	4	59
検 査 件 数	一般細菌数					
	大腸菌群(E.coli)					
	病原大腸菌	292	220	4	68	
	腸管出血性大腸菌	109	55	5	49	
	サルモネラ菌	82	55	2	25	
	黄色ブドウ球菌	82	55	2	25	
	腸炎ビブリオ	82	55	2	25	
	ナグビブリオ	82	55	2	25	
	ビブリオ・フルビアリス	82	55	2	25	
	ビブリオ・ミミクス	82	55	2	25	
	ウエルシュ菌	82	55	2	25	
	エルシニア菌	82	55	2	25	
	セレウス菌	82	55	2	25	
	カンピロバクター菌	99	55	2	42	
	赤痢菌	82	55	2	25	
	チフス菌	82	55	2	25	
	パラチフス	82	55	2	25	
	コレラ菌	82	55	2	25	
	エロモナス					
	プレシオモナス					
	ノロウイルス	145	81	3	54	7
	その他ウイルス	3			3	
	クリプトスポリジウム					
マウス試験						
その他						
	計	1,714	1,126	40	541	7
昨年 度計	検体数	313	208	5	100	
	検査件数	3,294	1,997	14	1,283	

第35表 食中毒発生状況(総括) (秋田市含まず)

平成27年1月1日～12月31日

- 1.事件数 14 件
- 2.患者数 220 名
- 3.死者数 0 名
- 4.内 訳 次のとおり

(1)月別発生状況

月別	1月	2月	3月	4月	5月	6月	7月	8月	9月	10月	11月	12月	合計
件数	4	2	0	1	0	1	0	0	5	1	0	0	14
患者数	131	12	0	9	0	19	0	0	48	1	0	0	220

(2)原因食品別発生状況

原因食品	給食	会食料理	カキ酢	焼きそば	きのこ料理		合計
件数	1	4	3	1	5		14
患者数	39	61	71	40	9		220

(3)病因物質別発生状況

病因物質	ノロウイルス	ウエルシュ菌	カンピロバクター・ジエジニ	植物性自然毒		合計
件数	7	1	1	5		14
患者数	152	40	19	9		220

(4)原因施設別発生状況

原因施設	飲食店	飲食店(宴会場)	飲食店(旅館)	仮設飲食店	給食施設	家庭	合計
件数	3	3	1	1	1	5	14
患者数	35	92	5	40	39	9	220

過去10年間の食中毒発生状況

年度別	H17	H18	H19	H20	H21	H22	H23	H24	H25	H26
件数	17	6	6	4	2	6	5	3	6	3
患者数	513	517	124	46	114	70	42	20	385	54
死者数	0	0	0	0	0	0	0	0	0	0

第36表 平成27年 秋田県食中毒一覽（秋田市除く）

平成27年1月1日～12月31日

N o.	保健所別	発生日	発生場所	摂食者数	患者数	死者数	原因食品	病因物質	原因施設	摂取場所	調理場所	潜伏時間	主症状	発生要因
1	中央	1月22日	潟上市	149	39	0	調理提供した給食	ノロウイルスGⅡ	集団給食施設	福祉施設	福祉施設	最短26時間 最長58時間10分 平均40時間26分	嘔吐、下痢、発熱	調理従事者から二次汚染
2	能代	1月23日	藤里町	62	28	0	カキ酢	ノロウイルスGⅠ／GⅡ	飲食店（宴会場）	飲食店	飲食店	最短4時間 最長62時間 平均26時間19分	下痢、嘔吐、悪寒	ノロウイルスにより汚染された生牡蠣の提供
3	能代	1月24日	能代市	334	28	0	調理提供した会食料理	ノロウイルスGⅡ	飲食店（宴会場）	飲食店	飲食店	最短7時間 最長50時間 平均30時間8分	下痢、吐気、嘔吐	調理従事者から二次汚染
4	由利本荘	1月26日	由利本荘市	68	36	0	カキ酢	ノロウイルスGⅠ／GⅡ	飲食店（宴会場）	飲食店	飲食店	最短4時間 最長93時間 平均34時間28分	下痢、嘔吐、吐気	ノロウイルスにより汚染された生牡蠣の提供
5	横手	2月9日	横手市	20	7	0	カキ酢	ノロウイルスGⅠ／GⅡ	飲食店	飲食店	飲食店	最短14時間 最長46時間 平均30時間42分	吐気、嘔吐、下痢	ノロウイルスにより汚染された生牡蠣の提供
6	大仙	2月9日	仙北市	7	5	0	調理提供した会食料理	ノロウイルスGⅡ	飲食店（旅館）	飲食店	飲食店	最短36時間30分 最長62時間 平均44時間54分	下痢、発熱、腹痛	ノロウイルスにより汚染された食品（蒸し牡蠣の加熱不足の疑い）
7	大仙	4月25日	大仙市	17	9	0	アサリ炒め	ノロウイルスGⅠ／GⅡ	飲食店	飲食店	飲食店	最短5時間30分 最長49時間30分 平均29時間	下痢、発熱、腹痛	冷凍殻付きアサリの加熱不十分（疑い）
8	大館	6月22日	大館市	69	19	0	調理提供した料理	カンピロバクター・ジェジュニ	飲食店	飲食店	飲食店	最短12時間30分 最長77時間 平均53時間27分	発熱、腹痛、下痢	カンピロバクターにより汚染された食品の提供
9	横手	9月6日	横手市	911	40	0	シーフード焼きそば	ウエルシ菌	仮設飲食店	イベント会場	仮設飲食店	最短2時間30分 最長19時間 平均9時間6分	下痢、腹痛、嘔気	仕込み調理過程での温度管理不十分（室温放置及び冷却不十分）、提供前の再加熱の未実施
10	大館	9月9日	大館市	2	2	0	キノコの煮付け	クサウラベニタケ（植物性自然毒）	家庭	家庭	家庭	最短2時間 最長2時間 平均2時間	嘔吐、下痢	毒キノコ（クサウラベニタケ）を食用キノコ（ハタケシメジ）と誤認
11	横手	9月12日	横手市	3	3	0	キノコの煮付け	クサウラベニタケ（植物性自然毒）	家庭	家庭	家庭	最短1時間30分 最長2時間 平均1時間10分	嘔吐、下痢	毒キノコ（クサウラベニタケ）を食用シメジと誤認
12	大館	9月13日	大館市	1	1	0	キノコの吸い物	クサウラベニタケ（植物性自然毒）	家庭	家庭	家庭	最短1時間 最長1時間 平均1時間	嘔吐、下痢	毒キノコ（クサウラベニタケ）を食用キノコ（ハタケシメジ）と誤認
13	横手	9月17日	横手市	2	2	0	キノコの煮付け	ツキヨタケ（植物性自然毒）	家庭	家庭	家庭	最短1時間 最長1時間30分 平均1時間15分	嘔吐、下痢	毒キノコ（ツキヨタケ）を食用キノコ（ヒラタケ）と誤認
14	由利本荘	10月5日	由利本荘市	1	1	0	キノコの煮付け	ツキヨタケ（植物性自然毒）	家庭	家庭	家庭	最短1時間30分 最長1時間30分 平均1時間30分	嘔吐、下痢	毒キノコ（ツキヨタケ）を食用キノコ（ヒラタケ）と誤認
合 計				1646	220	0								

第37表 行政処分等措置状況

平成27年4月1日～平成28年3月31日

保健所		区分	大館	北秋田	能代	秋田中央	由利本荘	大仙	横手	湯沢	合計	前年度計
		許可を要する営業	不許可									
	許可取消											
	営業禁止											
	営業停止	1				1	1	1			4	7
	改善命令							1			1	
	廃棄命令											
	回収命令	1									1	
	告発											
	計	2				1	1	2			6	7
許可を要しない営業	営業禁止											
	営業停止											1
	改善命令											
	廃棄命令											
	回収命令											
	告発											
	計											1
合計	不許可											
	許可取消											
	営業禁止											
	営業停止	1				1	1	1			4	8
	改善命令							1			1	
	廃棄命令											
	回収命令	1									1	
	告発											
	計	2				1	1	2			6	8

第38表 衛生教育等実施状況

平成27年4月1日～平成28年3月31日

保健所	計		営業者対象		消費者対象		その他	
	研修会等の回数	出席者延人数	研修会等の回数	出席者延人数	研修会等の回数	出席者延人数	研修会等の回数	出席者延人数
大館	40	1,356	26	771	0	0	14	585
北秋田	22	497	14	238	4	56	4	203
能代	36	814	18	575	1	42	17	197
秋田中央	10	415	6	252	0	0	4	163
由利本荘	50	2,173	29	747	16	1,219	5	207
大仙	41	1,890	16	895	0	0	25	995
横手	38	1,052	21	673	7	132	10	247
湯沢	30	1,261	21	909	7	265	2	87
食肉衛生検査所	7	180	7	180	0	0	1	5
生活衛生課*	12	577	7	386	3	119	2	72
合計	287	10,220	165	5,626	38	1,833	84	2,761
前年度計	274	10,090	170	5,852	29	1,014	75	3,224

* 食品安全推進事業実績(食品安全セミナー、出前出張講座等)を含む。

第39表 製菓衛生師試験等実施状況

平成28年3月31日現在

保健所	平成27年度		製菓衛生師名簿登録者数 (昭和42年度から平成27年度までの累計)	
	受験者数	合格者数	県実施分	県外実施分
大館	0	0	173	24
北秋田	0	0	39	6
能代	0	0	129	11
秋田中央	0	0	447	54
由利本荘	0	0	82	18
大仙	0	0	188	22
横手	0	0	151	21
湯沢	0	0	154	5
合計	試験実施無し		1,363	161
前年同期	44	21	1,362	146
前々年同期	試験実施無し		1,354	134

* 秋田中央保健所には、秋田市及び県外分を含む

※ 製菓衛生師試験は隔年度実施

第40表 製菓衛生師免許申請等状況

平成27年4月1日～平成28年3月31日

区分 保健所	申 請 件 数							免許取消
	計	免許証交付(受験地別)		登録事項 訂 正	登録削除	免許証 書換交付	免許証 再交付	
		本県合格者	他県合格者					
大 館								
北秋田	2		2					
能 代	2		2					
秋田中央	6		3	1		1	1	
由利本荘	1		1					
大 仙	3	1	2					
横 手	6		5	1				
湯 沢								
合 計	20	1	15	2		1	1	
前年度計	21	8	12	1				

第41表 食品衛生管理者設置状況

平成28年3月31日現在

保健所 区分	管理者数	製造食品別		資格別			
		食肉製品	添加物	医師/獣医師 /歯科医師 /薬剤師	修了課程		資格認定 講習会
					畜産学/ 水産学	農芸化学	
大館	6	4	2	0	1	2	3
北秋田	6	1	5		0	1	5
能代	2	2					2
秋田中央							
由利本荘	3	3	0	1	1		1
大仙	5	4	1			2	3
横手	4	3	1	1			3
湯沢	2	1	1	2			
合計	28	18	10	4	2	5	17
前年同期	25	15	10	4	4	4	15

第42表 ふぐ取扱講習会修了者数及び営業届出施設数

平成28年3月31日現在

区分 保健所	平成27年度講習会修了者数			講習会修了者数累計			届出施設数	届出施設の取扱種類(※重複あり)			
	処理課程	販売課程	計	処理課程	販売課程	計		処理	加工	調理	販売
大館	2		1	82	41	123	41	20	2	21	18
北秋田				29	9	38	15	11		10	5
能代	0	0	0	62	52	114	46	14	0	14	29
秋田中央	3	4	7	115	84	199	52	20	4	13	40
由利本荘	3	0	3	77	102	179	62	20	1	29	34
大仙	12	4	16	117	62	179	57	22	1	35	24
横手	3	11	14	94	55	149	42	20	2	25	15
湯沢	2		2	31	52	83	43	19		27	12
計	25	19	43	607	457	1064	358	146	10	174	177

* ふぐ講習会修了者数は、昭和60年度からの累計。

第43表 自主管理推進状況

平成27年4月1日～平成28年3月31日

区分 支所別	食品衛生推進員巡回指導		食品衛生推進員 研 修	食品衛生責任者教育		食品等自主的 衛 生 検 査
	延人員	延施設数		養成講習	再教育研修	
鹿 角	175	670	7	43	41	329
大 館	61	786	10	38	94	220
北秋田	139	382	5	38	38	384
能 代	164	861	11	97	106	397
秋田中央	107	672	14	62	68	209
本 荘	387	1,877	20	74	64	442
角 館	117	743	7	44	74	282
大 曲	283	2,326	16	75	132	560
横 手	262	1,363	16	70	106	386
湯 沢	233	973	6	66	60	282
合 計	1,928	10,653	112	607	783	3,491
前年度計	1,810	9,997	119	666	912	3,478
秋 田(参考)	131	574	22	252	0	288

1. 食品衛生推進員数 474名

第44表 食中毒警報発令状況

平成27年4月1日～平成28年3月31日

区分 食協支所	基準別発令回数 ※			発令回数 合 計
	1	2	3	
鹿 角	2			2
大 館	2			2
北秋田	2			2
能 代	1			1
秋田中央	1		1	2
本 荘	1			1
角 館	5			5
大 曲	5		1	6
横 手	5			5
湯 沢	5			5
合 計	29	0	2	31
前年度計	17	0	15	32
秋 田	6			6

※ 食中毒警報発令基準(公益社団法人 秋田県食品衛生協会)

1. 前日の最高気温が32℃以上で、かつ当日も最高気温が30℃以上になることが予想される場合。
2. 前日の平均気温に前日の平均湿度を乗じて得た値が2,200以上で、かつ当日も2,200以上になることが予想される場合。
3. その他必要と認めるとき。

第45表 と畜場設置状況

平成27年4月1日～平成28年3月31日

検査所	と畜場 番号	所管 と畜場	設置 者	設置許可		週 間 開 場 日 数	1日 当 た り の 処 理 能 力	年 間 最 大 処 理 能 力	専 任 と 畜 検 査 員 配 置 数 (所 長 含 む)	年 間 開 場 日 数		豚 換 算 と 畜 検 査 頭 数	1日平均	
				許 可 年 月 日	許 可 番 号					定 期 月 ～ 金	臨 時		と 畜 検 査 頭 数	検 査 員 1 人 当 た り
秋田県 食肉衛 生 検 査 所	3	北鹿 食肉流通 センター	(株) ミート ランド	H8.3.1	指令環 - 1658	5	700	182,700	14	241	6	117,043	474	36
前年度計							700	182,700	14	244	6	127,421	510	39

*「検査員1人当たりの検査頭数/日」は、食肉衛生検査所長を除き、豚換算と畜検査頭数を延人数で割った頭数(臨時開場日数は除く)

第46表 と畜検査実施状況(畜種別)

平成27年4月1日～平成28年3月31日

検査所	と畜場	牛			馬		豚	めん羊	山羊	計	豚換算頭数
		生後 1ヶ月 未 満	生後 1ヶ月 以上 1年 未 満	生後 1年 以上	生後 1年 未 満	生後 1年 以上					
秋田県 食肉衛 生 検 査 所	北鹿 食肉流 通 セン ター						117,043			117,043	117,043
前年度計							127,421			127,421	127,421

第48表 精密検査実施状況

平成27年4月1日～平成28年3月31日

	畜種等	実頭数	細菌検査				病理検査				理化学検査			寄生虫・原虫検査	精密検査合計	措置(実頭数)			
			直接鏡検	一般培養	同定	その他	血液検査	細胞診	組織検査	その他	血液検査	尿検査	その他			合格	と殺禁止	全部廃棄	一部廃棄
食肉衛生検査所	牛																		
	馬																		
	豚	207	7	673	1,407			13	105		9				2,214			64	187
	鶏	14	3	24	110			11	216						364			10	4
	小計	221	10	697	1,517			24	321		9				2,578			74	191
	調査研究			1,478	915				236	3					2,632				
	合計	221	10	2,175	2,432			24	557	3	9				5,210			74	191
前年度計	小計	133	3	438	687			1	190		3				1,322			26	107
	調査研究			3					220		20				243				
	合計	133	3	441	687			1	410		23				1,565			26	107

第49表 と畜場の衛生管理に関する検査（ふきとり検査等）

平成27年4月1日～平成28年3月31日

検査所	検体別	検査実頭数	直接鏡検	一般培養	細菌同定	EHEC検査	GFAP	計
秋田県食肉衛生検査所	枝肉等	牛						
		馬						
		豚	152		813			813
		めん羊						
		鶏						
		計	152		813			813
	機械・器具等	20		60			60	
	合計	172		873			873	
前年度計	枝肉等	70		480			480	
	機械・器具等	257		849			849	
	合計	327		1,329			1,329	

第50表 食肉等モニタリング検査実施状況

平成27年4月1日～平成28年3月31日

検査項目		牛肉	豚肉	鶏肉	その他 の家禽	計	
抗生物質	残留抗生物質簡易検査		44	54	2	100	
	テトラサイクリン系	オキシテトラサイクリン		44	54	2	100
		クロルテトラサイクリン		44	54	2	100
		テトラサイクリン		44	54	2	100
	リンコマイシン系	リンコマイシン		44	54	2	100
	マクロライド系	チルミコシン		44	54	2	100
	サルファ剤	スルファニルアミド		44	54	2	100
		スルファチアゾール		44	54	2	100
		スルファキノキサリン		44	54	2	100
		スルファジアジン		44	54	2	100
		スルファジミジン(スルファメサジン)		44	54	2	100
		スルファジメトキシ		44	54	2	100
		スルファメトキサゾール		44	54	2	100
		スルファメトキシピリダジン		44	54	2	100
		スルファメラジン		44	54	2	100
		スルファモノメトキシ		44	54	2	100
		スルフィソミジン		44	54	2	100
		スルファピリジン		44	54	2	100
		ジアベリジン		44	54	2	100
		スルフィソゾール		44	54	2	100
スルファドキシ			44	54	2	100	
スルファトロキサゾール			44	54	2	100	
スルファエトキシピリダジン			44	54	2	100	
スルフィソキサゾール			44	54	2	100	
スルファベンズアミド			44	54	2	100	
スルファプロモメタジンナトリウム			44	54	2	100	
スルファニトラン		44	54	2	100		
ニューキノロン系	マルボフロキサシン		44	54	2	100	
	ノルフロキサシン		44	54	2	100	
	オフロキサシン		44	54	2	100	
	エンロフロキサシン		44	54	2	100	
	シプロフロキサシン		44	54	2	100	
	ダノフロキサシン		44	54	2	100	
	オルビフロキサシン		44	54	2	100	
	サラフロキサシン		44	54	2	100	
	ジフロキサシン		44	54	2	100	
	キノロン系	ミロキサシン		44	54	2	100
		オキシリニック酸		44	54	2	100
		ナリジクス酸		44	54	2	100
		フルメキン		44	54	2	100
ピロミド酸		44	54	2	100		
オルメトプリム		44	54	2	100		
トリメトプリム		44	54	2	100		
ピリメタミン		44	54	2	100		
チアムリン		44	54	2	100		
フロルフェニコール		44	54	2	100		
寄生虫用剤	2-アセチルアミノ-5-ニトロチアゾール		44	54	2	100	
	クロルスロン		44	54	2	100	
殺虫剤	アレスリン		44	54	2	100	
	ファムフル		44	54	2	100	
	トリクロルホン		44	54	2	100	
	フェノブカルブ		44	54	2	100	
鎮静剤	キシラジン		44	54	2	100	
成長促進剤	クレンブテロール		44	54	2	100	
検査件数計		0	2,376	2,916	108	5,400	
前年度計		0	2,254	2,744	0	4,998	

* 検査部位：筋肉、腎臓

第51表 大規模食鳥処理場検査・処分状況

平成27年4月1日～平成28年3月31日

	施設数	検査羽数	措置区分	疾病別			合計
				ウイルス・クラミジア病	細菌病	その他の疾病	
大規模食鳥処理場 (ブロイラー)	1	248,753	禁止				
			全部廃棄	3	455	1,520	1,978
			一部廃棄			4,914	4,914

第52表 認定小規模食鳥処理場措置状況

平成27年4月1日～平成28年3月31日

	施設数	立入検査(※1)	指導・助言(※2)	許可	休止	廃止	再開	処分件数					告発件数		
								事業許可取消命令	禁止命令	停止命令	整備改善命令	その他	無許可事業	その他	
秋田県食肉衛生検査所	30	35	28			1									
前年度計	31	36	34			2									

※1 法第38条に基づく立入検査の件数

※2 法第16条第9項に基づく助言・指導の件数で立入検査の内数

第53表 食鳥処理確認状況（食鳥別）

平成27年4月1日～平成28年3月31日

		合 計					
		ブロイラー	成 鶏	あひる	七面鳥	計	
確 認 羽 数		321,453	8,305	3,075	7	332,840	
異常の有無の確認・措置	生体の状況	廃 棄	167	7		174	
	体表の状況	全部廃棄	3,464	3	5	3,472	
		一部廃棄	3,612	4	24	3,640	
	体壁内側面の状況	全部廃棄	166	2		168	
	内臓の状況	当該臓器のみ廃棄	6,264	63	9	6,336	
		内 臓全部廃棄	72	21	2	95	
	廃棄羽数の合計	全部廃棄	3,797	12	5	3,814	
		一部廃棄	9,948	88	35	10,071	
前年度	確 認 羽 数		337,907	8,469	4,173	14	350,563
	廃棄羽数の合計	全部廃棄	3,670	10	8	3,688	
		一部廃棄	5,582	68	25	5,675	

第54表 食鳥処理衛生管理者設置状況

平成27年度末現在

	獣医師	大学・旧制大学又は旧制専門学校で下記の課程を修めて卒業した者		指定養成施設を修了した者	指定講習会を修了した者(*)	新 規取得者数(内数)	計
		獣医学	畜産学				
食鳥処理衛生管理者			1		83	5	84
前年度			1		81		82

* 指定講習会は、平成3年度から実施。

第55表 死亡獣畜取扱場等施設数及び監視指導状況

平成27年4月1日～平成28年3月31日

保健所	施設数合計	死亡獣畜取扱場						化 製 場								法第8条の規定による準用施設					監視件数		
		小計	解体	埋却	焼却	行政処分等		小計	皮革製造	油脂製造	にかわ製造	肥料製造	飼料製造	その他	行政処分等		小計	魚介類原料	鳥類原料	貯蔵		行政処分等	
						許可	廃止								許可	廃止						許可	廃止
大 館	7	5		4	1			2	1					1			0						1
	0	0						0									0						
北秋田	7	6	1	5				0									1			1	1		5
	0	0						0									0						
能 代	5	5		5				0									0						0
	0	0						0									0						
秋田中央	7	6		6				0									1	1					0
	0	0						0									0						
由利本荘	23	21		21				0									2			2			
	0	0						0									0						
大 仙	16	12	1	11				1	1								3			3			3
	0	0						0									0						
横 手	4	3		3				0									1			1			1
	0	0						0									0						
湯 沢	9	8		8				0									1			1			1
	0	0						0									0						
計	78	66	2	63	1	0	0	3	2	0	0	0	0	1	0	0	9	1	0	8	1	0	11
	0	0	0	0	0	0	0	0	0	0	0	0	0	0	0	0	0	0	0	0	0	0	0
前年度計	77	66	2	63	1	0	0	3	2	0	0	0	0	1	0	0	8	1	0	7	1	0	13
	0	0	0	0	0	0	0	0	0	0	0	0	0	0	0	0	0	0	0	0	0	0	0
秋田市(参考)																							

下段は、化製場で原皮等を貯蔵している場合。

第56表 死亡獣畜取扱場利用状況

平成27年4月1日～平成28年3月31日

保健所別		利 用 状 況						計
		牛	馬	豚	めん羊	山 羊	その他	
大 館	解体							
	埋却	12				1	450	463
	焼却			4,408				4,408
	貯蔵							
	小 計	12		4,408		1	450	4,871
北秋田	解体							
	埋却	45	1				4	50
	焼却							
	貯蔵							
	小 計	45	1				4	50
能 代	解体							
	埋却	10						10
	焼却							
	貯蔵							
	小 計	10						10
秋田中央	解体							
	埋却							
	焼却							
	貯蔵							
	小 計							
本 荘	解体							
	埋却	6					15	21
	焼却							
	貯蔵	177		496	1			674
	小 計	183		496	1		15	695
大 仙	解体	223						223
	埋却			20				20
	焼却							
	貯蔵	185	4	1,008	1	1		1,199
	小 計	408	4	1,028	1	1		1,442
横 手	解体							
	埋却							
	焼却							
	貯蔵	60		418				478
	小 計	60		418				478
湯 沢	解体							
	埋却							
	焼却							
	貯蔵	176	1	17				194
	小 計	176	1	17				194
合 計	解体	223						223
	埋却	73	1	20		1	469	564
	焼却			4,408				4,408
	貯蔵	598	5	1,939	2	1		2,545
	小 計	894	6	6,367	2	2	469	7,740
昨年度計	解体	299						299
	埋却	35	3	209	6		28	281
	焼却			6,052				6,052
	貯蔵	491	1	1,609		1		2,102
	小 計	825	4	7,870	6	1	28	8,734

第57表 畜舎等施設数(指定区域内)及び行政処分等

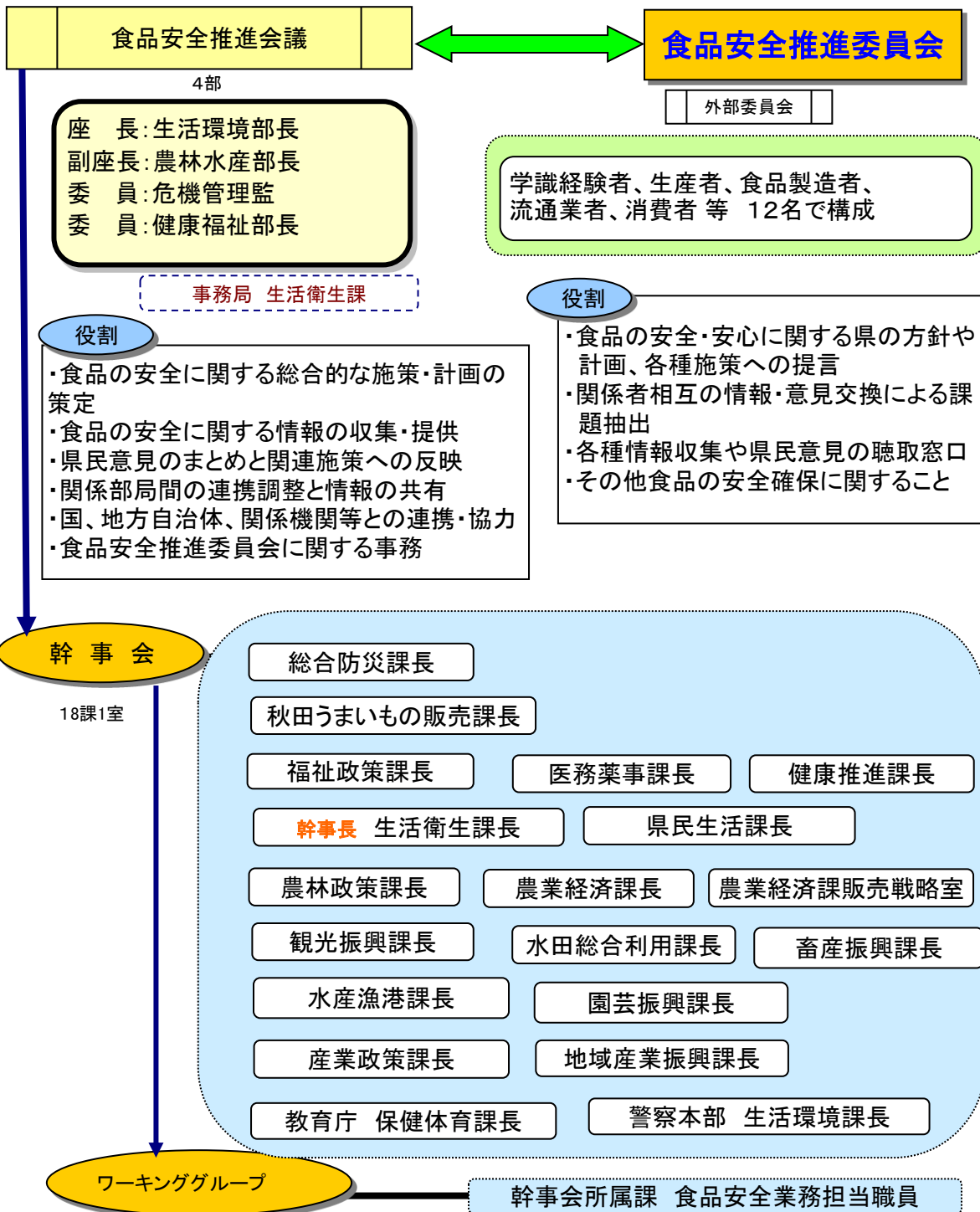
平成27年4月1日～平成28年3月31日

保健所及び市町村	施設数									行政処分等			監視件数
	計	牛	馬	豚	めん羊	山羊	犬	鶏	あひる	許可	廃止	指示書	
大館	0												
北秋田	0												
能代	1						1				7		1
秋田中央	0												
本荘	6	5					1						1
大仙	【区域指定無し】												
横手	【区域指定無し】												
湯沢	【区域指定無し】												
横手市	0										1		
男鹿市	1	1											
湯沢市	0												
鹿角市	0										1		
潟上市	0												
大仙市	0												
北秋田市	4	2					2			1			
仙北市	1	1											
小坂町	0												
三種町	【区域指定無し】												
八峰町	【区域指定無し】												
五城目町	0												
美郷町	0												
羽後町	【区域指定無し】												
東成瀬村	【区域指定無し】												
合計	13	9	0	0	0	0	4	0	0	1	9	0	2
前年度計	21	16	0	2	0	0	3	0	0	1	3	0	1
秋田市 (参考)	9	1		2			5	1		1			9

第58表 秋田県食品安全推進会議の構成機関

平成28年4月1日現在

生産から流通、消費に至る食品安全推進施策を総合的に推進するため、庁内関係部署の連携強化を図る組織として、「秋田県食品安全推進会議」を平成15年7月1日付けで設置しました。



第59表 秋田県食品安全推進委員会及び秋田県食品安全推進会議の開催状況等

(平成28年3月31日現在)

□ 食品安全推進行政のこれまでの動き

【国】

- H13年 国内で牛海綿状脳症（BSE）発生
- H15年5月 「食品安全基本法」制定
- H15年7月 内閣府「食品安全委員会」設置
- H21年9月 内閣府「消費者庁」設置

【秋田県】

- H15年 7月 「秋田県食品安全推進会議」設置（庁内連携）
- H15年10月 「秋田県食品安全推進委員会」設置
- H16年 3月 「秋田県食品の安全・安心に関する条例」制定（同年4月1日施行）
- H16年10月 「秋田県食品の安全・安心に関する基本計画」策定
- H19年12月 「秋田県食品の安全・安心に関する基本計画」一部改訂
- H23年 4月 「第2次 秋田県食品の安全・安心に関する基本計画」施行
- H25年 7月 アクションプラン（26～27年度）策定
- H28年 4月 「第3次 秋田県食品の安全・安心に関する基本計画」施行

□ 食品安全推進委員会

- （開催内容）
- 「秋田県食品の安全・安心に関する条例」、「秋田県食品の安全・安心に関する基本計画」、「食品の安全・安心のためのアクションプラン」の制定・改訂に関する意見、提言
 - 各年度の事業計画・事業実績に関する意見・提言
 - その他、食品安全・安心に関する意見・提言

（開催回数） 年2回開催

□ 食品安全推進会議・幹事会・ワーキンググループ会議

- （開催内容）
- 食品安全に関する施策・計画の制定・改訂に関すること
 - 食品安全に関する対応方針・協議に関すること
 - 県民意見の施策・事業への反映に関すること
 - その他、情報の共有化・連携、協力に関すること
 - 開催例：BSE検査対応協議
鳥インフルエンザ対応方針検討
適用外農薬使用対応協議
動物用医薬品残留問題対応協議
第2次食品の安全・安心に関する基本計画策定協議
食品の安全・安心のためのアクションプラン策定協議

（開催回数） 協議案件発生により招集開催

第60表 秋田県食品安全推進委員会委員名簿

(敬称略、平成28年4月1日現在)

	所 属	職 名	氏 名
生産者 代表	J A全農あきた 園芸畜産部	部 長	奈 良 明 弘
	秋田県漁業協同組合	専務理事	工 藤 裕 紀
	秋田県農業士連絡協議会	副会長	野 村 良 子
事業者 代表	秋田米飯給食事業協同組合 食品衛生検査室	課 長	鴨 田 陽 子
	秋田県製麺協同組合	理事長	近 藤 隆 平
	あきた北央農業協同組合 加工部加工課	課 長	佐々木 正 史
	株式会社 マルダイ 営業部生鮮課	課 長	寺 田 朋 和
消費者 代表	(公募委員)		仲 村 昌 子
	(公募委員)		菅 野 ミチ子
	(公募委員)		柳 原 利 廣
学識経 験者	秋田県立大学 生物資源科学部応用生物科学科	学科長 (教授)	秋 山 美 展
	聖霊女子短期大学生活文化科	教授	塚 田 三香子

第61表 食品安全セミナーの開催状況

年月日	年月日 /場所	人数 (対象)	内 容
H27. 6. 5	県庁第二 庁舎大会 議室	126 (消費者、生産 者、事業者、行政な ど)	○基調講演「機能性表示食品について」 講師：公益財団法人 日本健康・栄養協会 技術参与 加藤博 ○基調講演「秋田の食材で健康を保つ」 講師：秋田県総合食品研究センター 食品加工研究所長 高橋沙織

第62表 食品安全地域懇談会の開催状況

開催地区	開催年月日	開催地/場所	参加 人数	テーマ・対象者・内容
大館	H27. 11. 11	鹿角市北鹿食肉流通センター	19	「食品衛生教室」 対象：消費者・事業者・行政 内容：施設見学、意見交換
北秋田	H27. 10. 1	北秋田市前田小	37	「手洗い教室」 対象：小学生3年生・指導員・行政 内容：手洗い教室
	H27. 10. 30	北秋田市鷹巣東		
	H27. 11. 4	北秋田市鷹巣西		
能代	H27. 10. 10 ～10. 11	能代市総合体育館	161	「食品衛生教室」 対象：のしろ産業フェアへの来場者 内容：クイズ・パネル展示・手洗い教室
中央	H27. 11. 11	男鹿海洋高校	25	「地域の食品製造工場の衛生管理について」 対象：消費者・高校生・事業者・行政 内容：施設見学、意見交換
由利本荘	H27. 10. 7	由利本荘市/とちのき会館	20	「一日食品衛生指導員」 対象：消費者・事業者・食品衛生指導員 内容：施設見学、意見交換
	H27. 10. 20	にかほ市/むらすぎ荘	20	
	H27. 11. 24	由利本荘市/道の駅岩城	20	
大仙	H27. 10. 24 ～10. 25	美郷町/美郷総合体育館	213	「地域のふれあい」「交流の輪」における食品安全普及啓発 対象：消費者（美郷フェスタの参加者） 内容：手洗い指導・パネル展示・リーフレット配布 食品安全輪投げ・ぬりえコーナー
横手	H27. 8. 2	横手市あさくら館	45	「食品衛生教室 in YONEYA60」 対象：消費者（親子）・事業者・行政 内容：手洗いチェッカー体験、どら焼き教室
	H27. 8. 6	横手市十文字庁舎	17	
	H27. 12. 10	横手市十文字庁舎	36	
湯沢	H27. 10. 29	湯沢市 道の駅おがち 交流ロビー	101	「ノロウイルス食中毒予防&食品安全について」 対象：消費者・事業者・行政 内容：手洗い講習、DVDによる学習、パネル展示、 クイズ、きのこ教室、意見交換
計			714	

狂犬病予防、動物の愛護及び管理

狂犬病予防、動物の愛護及び管理

県では環境大臣が定める基本的な指針に則し、平成20年2月に今後の動物の愛護及び管理に関する施策の方向性を示す「秋田県動物愛護管理推進計画」を定めた。この推進計画の基本理念“人と動物が調和しつつ共生する社会の形成”に基づき業務を推進する。

1 狂犬病予防

市町村及び獣医師会との連携により、新規登録及び狂犬病予防注射の徹底を指導する。

2 犬の危害防止

犬による危害を未然に防ぐため、巡回による犬取締り及び指導を行う。「犬の適正飼養月間(5月1日～31日)」には犬の適正飼養、危害防止について飼い主に対しての指導の他、広く県民への普及啓発に努める。

3 動物の愛護及び管理

1) 動物愛護思想の普及啓発

動物の愛護と適正飼養について県民の理解と関心を深めることを目的として犬の適正飼養講習会、犬のしつけ方教室や、「動物愛護週間(9月20日～26日)」には動物愛護フェスティバルを開催し、動物愛護思想の普及啓発の推進を図る。

2) 動物取扱業、特定動物

平成18年6月1日に「動物の愛護及び管理に関する法律」の一部が改正され、動物取扱業の登録制度、特定動物の許可制度(従前は県条例で規制)が導入された。動物取扱業に係わる管理方法の指導や特定動物による危害防止の徹底を図る。

第63表 狂犬病予防業務等実施状況

平成27年4月1日～平成28年3月31日

保健所等	登 録 状 況											狂犬病予防注射状況				抑留犬 飼養管理状況		
	登録頭数 (期間末原簿総数)	登録申請頭数	鑑札再交付数	犬死亡届出件数	犬の所在地変更届						所有者の氏名・住所変更届	所有者の変更届	集合注射頭数	個別注射頭数	小計	注射済票の再交付数	抑留犬管理件数	飼養管理延日数
					県外からの移動 (引換え交付)	県外への移動	管外(県内)からの移動	管外(県内)への移動	管内の移動	計								
大 館	4,860	304	0	417	21	16	4	3	39	83	31	16	2,224	1,581	3,805	1	27	61
北秋田	1,813	102	1	343	3	2	5	3	3	16	10	10	876	356	1,232	1	2	7
能 代	3,274	207	5	304	9	5	10	12	2	38	9	8	1,360	1,139	2,499	3	8	38
動物管理センター	3,951	243	1	475	15	7	21	12	4	59	2	4	2,412	503	2,915	0	2	6
由利本荘	4,750	296	10	492	7	6	15	18	18	64	17	13	2,943	1,114	4,057	15	2	4
大 仙	5,946	382	13	469	26	9	25	12	9	81	17	17	3,248	1,364	4,612	2	8	24
横 手	3,075	212	4	270	8	13	7	8	28	64	11	20	1,444	1,196	2,640	0	7	13
湯 沢	1,962	95	0	229	6	7	6	4	10	33	8	7	1,409	393	1,802	0	1	4
合 計	29,631	1,841	34	2,999	95	65	93	72	113	438	105	95	15,916	7,646	23,562	22	57	157
前年度計	30,782	1,801	52	2,852	93	88	88	92	123	484	96	78	16,793	7,548	24,341	10	47	123
秋田市 (参考)	13,265	969	14	1,454	76	106			268	450			5,651	5,452	11,103	7	12	26

第64表 犬の危害防止業務実施状況

平成27年4月1日～平成28年3月31日

保健所等	抑留状況							処分状況							行政措置等							薬殺	
	捕獲頭数	負傷犬 へ捕獲頭数の内数 ▽	動愛法35条第3項の拾得	引き取り申請状況			合計	飼い主返還	負傷犬 へ飼い主返還の内数 ▽	動物管理センター への移送	殺処分	譲渡	その他	合計	勧告書	説諭	始末書	措置命令	告発	指示書	口頭注意	実施地区	頭数
				申請件数	頭数																		
					生後91日以上	生後91日未満																	
大館	34	0	1	6	7	0	42	27	0	15			0	42	0	0	27	0	0	26	0	0	0
北秋田	5	0	0	3	3	0	8	2	0	5			0	7	0	0	2	0	0	2	4	0	0
能代	24	0	0	3	3	0	27	8	0	17			0	25	0	3	1	0	0	2	0	0	0
動物管理センター	17	0	0	6	6	0	23	2	0		102	19		123	0	0	3	5	0	3	0	0	0
由利本荘	10	0	0	6	8	0	18	2	0	15			0	17	0	0	1	0	0	2	0	0	0
大仙	21	0	0	18	15	10	46	8	0	35		2	1	46	0	0	2	0	0	4	23	0	0
横手湯沢	13	0	0	1	1	0	14	7	0	6			0	13	0	0	5	0	0	8	2	0	0
合 計	127	0	1	44	44	10	182	57	0	95	102	22	1	182	0	3	41	5	0	47	29	0	0
前年度計	119	<4>	4	72	71	6	200	49	<1>	125	131	13	2	195	0	9	26	1	0	49	52	0	0
(参考) 秋田市	12	<1>	0	8	8	0	20	7	<1>	11		5	1	24	0	0	16	0	0	0	9	0	0

*秋田市は、動物管理センターへ処分委託。

第65表 犬に関する被害・苦情の届出状況

平成27年4月1日～平成28年3月31日

保健所等	被害・苦情の届出件数	計	一般苦情					衛生上の苦情					被害					咬傷件数	加害犬実頭数	咬傷加害犬(頭数)										
			小計	野犬・放し飼い等	けい留の方法	鳴き声等	その他	小計	脱糞・排尿	悪臭	脱毛	その他	咬傷を受けた者		咬傷以外の被害を受けた者	家畜等の被害	農地・庭園の被害			その他	内訳									
													飼主・家族	それ以外							登録		けい留		飼主不明	野犬放浪犬				
																					あり	なし	あり	なし						
大館	64	69	60	56	0	4	0	5	4	0	0	1	4	0	2	0	0	1	1	1	1	1	1	1	1	0	1	0	0	0
北秋田	13	13	10	8	0	0	2	2	1	1	0	0	1	1	0	0	0	0	0	1	1	1	0	1	1	0	1	0	0	0
能代	45	46	40	21	14	4	1	0	0	0	0	0	6	0	5	0	0	0	1	5	5	5	3	2	2	2	3	0	0	
動物管理センター	22	23	22	20	0	2	0	0	0	0	0	0	1	0	1	0	0	0	0	1	1	1	0	1	0	1	0	0	0	
由利本荘	27	28	21	19	0	2	0	2	2	0	0	0	5	0	4	0	0	0	1	3	3	3	3	0	2	1	0	0	0	
大仙	34	37	32	28	0	1	3	2	2	0	0	0	3	0	3	0	0	0	0	4	4	4	2	2	1	3	0	0	0	
横手湯沢	30	32	29	25	1	2	1	2	2	0	0	0	1	0	1	0	0	0	0	1	1	1	1	0	1	0	0	0	0	
合	5	5	5	3	1	1	0	0	0	0	0	0	0	0	0	0	0	0	0	0	0	0	0	0	0	0	0	0	0	
計	240	253	219	180	16	16	7	13	11	1	0	1	21	1	16	0	0	1	3	16	16	16	10	6	8	8	0	0	0	
前年度計	246	270	229	187	8	21	13	17	15	2	0	0	24	0	18	0	3	1	2	18	18	17	14	3	9	8	1	0	0	
(参考) 秋田市	67	67	48	30	0	18	0	17	17	0	0	0	2	0	2	0	0	0	0	10	10	10	9	1	8	2	0	0	0	

第66表 犬による咬傷事故状況

平成27年4月1日～平成28年3月31日

咬傷事故の件数	咬傷事故を起こした犬の頭数	被害者		咬傷事故被害者								咬傷事故発生時間帯					咬傷事故発生時における犬の状況					咬傷事故発生時における被害者の状況					咬傷事故後の犬の状況				咬傷事故の発生場所								
		飼主・家族	その他	就学前の者	小学生		中学生		その他		計	9時まで	9時以降12時まで	12時以降15時まで	15時以降18時まで	18時以降	犬舎等に係留中	係留して運動中	放し飼い	野犬・放浪犬	その他	犬に手を出した	係留しようとした	配達・訪問等の際	通行中	遊戯中	その他	捕獲	引き取り	飼養継続	逸走	その他	咬傷事故を起こした犬舎等の周辺	公共の場所	その他				
					男	女	男	女	男	女																										男	女	男	女
					男	女	男	女	男	女																										男	女	男	女
登録飼主	10	10	10					1	2	7	2	7	2	7	2	1	2	5	5	1	1	3	3	3	1	3							7	2	1				
未登録	6	6	6					4	2	4	2	1	2	1	1	1	2	2	2	1	3	2						1	5				3	2	1				
飼主不明																																							
犬(放浪野)																																							
計	16	16	16					1	6	9	6	9	3	3	3	6	1	5	3	3	5	4	6	3	3			1	15			10	4	2					
前年度計	18	18	18			2			9	5	9	7	4	1	2	5	4	2	3	6	2	3	2	1	1	5	2	5	1		11	2	2	4	6	6			
(参考) 秋田市	10	10	10			1			5	4	6	4	1	3	1	4	1	5	1	2	2	3	4	2	1				10			5	5						

※ 「咬傷事故発生場所」欄の「公共の場所」とは、道路、公園、広場、キャンプ場、海水浴場、学校等をいう。

第67表 犬取締車等運行状況

平成26年4月1日～平成27年3月31日

保健所等	運行日数			業務内容（日数）				
	犬取締車	飼い犬指導車	その他の車	苦情処理	咬傷事故調査	広報・啓発	飼い方教室等	その他
大館 （*1）	132.5	10.0	6.0	15.0	1.0		0.0	0.0
北秋田 （*2）		0.0	3.0	129.0	0.0	3.5		2.0
能代 （*1）		16.5	0.0	13.0	4.5			
動物管理センター （*2）	13.0	17.5	38.0	20.5	6.0	12.0	24.0	11.0
由利本荘 （*1）		17.0	17.0	27.0	4.0	1.0	6.0	2.0
大仙 （*2）	107.0		4.0	74.5	8.0	14.0		14.5
横手 （*1）		9.5	3.0	9.5	0.5	1.5		1.0
湯沢 （*1）		1.5	0.0	2.0			0.0	
合計	252.5	72.0	71.0	290.5	24.0	32.0	30.0	30.5
前年度計	240.0	76.5	61.5	281.0	7.0	47.5	27.0	15.5

*1 業務内容は、「飼い犬指導車」及び「その他の車」による業務実績分

*2 犬取締車配置場所

第68表 犬に関する相談受理状況

平成27年4月1日～平成28年3月31日

保健所等	相談受理件数	計	引き取り申請等	犬引取り申請等のうち (飼養継続)	犬引取り申請等のうち (引取拒否)	法令関係・手続き等	飼い方・病気等	譲渡	紛失犬	保護犬	死亡犬	その他
大館	78	78	12	9	0	5	2	19	22	7	0	11
北秋田	38	38	10	7	0	5	2	1	14	2	2	2
能代	49	49	6	2	0	6	3	7	11	3	5	8
動物管理センター	237	237	15	0	0	16	34	60	47	41	1	23
由利本荘	52	52	16	4	0	14	1	9	3	8	0	1
大仙	130	133	30	11	2	4	9	26	36	20	6	2
横手	47	47	4	4	0	11	2	12	11	4	2	1
湯沢	26	26	2	1	0	0	1	2	11	10	0	0
合計	657	660	95	38	2	61	54	136	155	95	16	48
前年度計	725	745	139	55	2	66	69	107	167	135	15	47
秋田市(参考)	106	106	7	11	0	1	6	1	44	31	0	5

第69表 猫苦情等届出状況

平成27年4月1日～平成28年3月31日

保健所等	計	引取り・收容							苦 情						飼い方相談等					
		小計	引取り申請	続 引取 相談 対応 後、 飼養 継 続 に な っ た 件 数 (再 掲)	引取 拒否 件数 (再 掲)	飼い 主 不 明 ね こ 収 容	負傷 ・ 死 亡 ね こ 収 容	その他	小計	鳴き 声	脱糞 ・ 悪 臭 等	家畜 ・ ペ ット 等 の 被 害	農地 ・ 庭 園 等 の 被 害	その他	小計	飼い 方 相 談	紛失 ・ 保 護 相 談	忌避 ・ 防 除 相 談	譲渡 相 談	その他
大 館	98	61	14	<3>	0	29	17	1	12	2	5	2	1	2	25	1	18	1	4	1
北秋田	72	50	22	<6>	0	25	3	0	7	1	3	1	2	0	15	10	3	0	2	0
能 代	66	0	0	0	0	0	0	0	22	1	9	0	3	9	44	0	25	1	3	15
動物管理 センター	194	106	19	0	0	66	21	0	11	2	2	0	0	7	77	3	34	0	22	18
由利本荘	58	23	3	0	0	16	4	0	16	0	8	0	5	3	19	2	12	1	2	2
大 仙	195	126	59	<25>	0	50	15	2	19	0	6	3	3	7	50	2	40	1	6	1
横 手	70	39	9	0	0	18	12	0	2	1	1	0	0	0	29	3	21	2	3	0
湯 沢	60	25	10	0	<1>	9	5	1	14	0	6	0	4	4	21	1	13	2	1	4
合 計	813	430	136	<34>	<1>	213	77	4	103	7	40	6	18	32	280	22	166	8	43	41
秋田市 (参考)	299	110	20	<9>	0	54	36	0	59	0	48	0	2	9	130	2	96	32	0	0

第70表 猫の引取り事務等

平成27年4月1日～平成28年3月31日

保健所等			北秋田	動物管理センター	大仙	合計	前年度計	
猫引取り申請	申請件数		17	15	30	62	71	
	内訳	生後91日以上の猫の匹数	おす	31	10	47	88	62
			めす	27	11	46	84	70
		小計	58	21	93	172	132	
	生後90日以内の猫の匹数		20	17	56	93	95	
	匹数計		78	38	149	265	227	
拾得等による収容	収容・措置依頼件数		41	59	53	153	148	
	内訳	生後91日以上(推定含む)の猫の匹数	35	27	12	74	70	
		生後90日以内(推定含む)の猫の匹数	43	69	143	255	284	
		負傷猫の匹数(年齢問わず)(内数)		(30)		(30)	(29)	
		地区別の負傷猫数						
匹数計		78	96	155	329	354		
移送状況	動物管理センターへの移送		155		301	456	402	
処分状況	内訳	殺処分		573		573	559	
		譲渡		16	3	19	15	
		その他	1			1	2	
		匹数計	1	589	3	593	576	

* H26→H27へ6頭繰り越し(大仙保健所)

* H27→H28へ7頭繰り越し(動物管理センター1、大仙保健所6)

猫の引き取り申請受理は、平成9年度から実施。

第71表 第一種動物取扱業施設数

平成27年4月1日～平成28年3月31日

		期末総数	新規登録	登録更新	事項変更	廃止
第一種動物取扱業事業所数		324	46	24	51	38
登録業種内訳 (重複有り)	販売	180	23	10	28	22
	販売のうち犬猫等販売業	149	21	5	22	22
	犬猫等販売業のうち繁殖を行う者	31	6	4	4	5
	保管	177	15	13	22	15
	貸出し	31	2	1	2	4
	訓練	28	2	1	2	1
	展示	56	12	3	36	10
	競りあわせん業					
	譲受飼養	1				
	内訳計	473	54	28	90	52
前年度		472	56	24	84	48

第72表 第二種動物取扱業施設数

平成27年4月1日～平成28年3月31日

		期末総数	新規登録	登録更新	事項変更	廃止
第二種動物取扱業事業所数		2				
届出業種内訳 (重複有り)	譲渡	1				
	保管					
	貸出し					
	訓練					
	展示	1				
内訳計						
前年度		2				

※ 改正動物の愛護及び管理に関する法律(平成25年9月1日施行)に基づく件数を計上

第73表 特定動物の飼養許可等の状況

平成27年4月1日～平成28年3月31日

施設数	事業所数	許可		事項変更	廃止	不許可	立入施設数	立入件数	指導	措置命令	許可取消	告発
		新規	変更									
33	6	5	2	18	3		20	79				

第74表 動物取扱業者の立入指導状況

平成27年4月1日～平成28年3月31日

		立入施設数	立入件数	指導	勧告	措置命令	停止命令	登録取消	告発
第一種動物取扱業		116	123	3					
登録業種内訳 (重複有り)	販売	56	59	3					
	販売のうち犬猫等販売業	48	51	3					
	犬猫等販売業のうち繁殖を行う者	28	30	1					
	保管	30	31						
	貸出し	5	6						
	訓練	1	1						
	展示	23	25						
	競りあわせ業								
	譲受飼養	1	1						
内訳計		116	123	3					
第二種動物取扱業									
届出業種内訳 (重複有り)	譲渡								
	保管								
	貸出し								
	訓練								
	展示								
内訳計									

水 道

水 道

1 水道施設の整備

(1) 平成27年度は、国庫財源に平成26年度補正予算も充てられたものの、公共事業予算の大幅な減額により前年度ほどの大型補正予算とはならなかった。

国は、水道施設等の耐震化や広域化を推進するため、非公共事業予算である政策事業として生活基盤施設耐震化等交付金を創設し、従来の水道施設整備費補助とあわせ財源を確保しようとしたものの、約70%の内示にとどまるなど、要望どおりとはならなかった。（※全49事業中24事業がH26補正予算）

a) 簡易水道等施設整備費国庫補助事業

大館市別所簡水の未普及地域解消事業、にかほ市上浜簡水の小砂川簡水との統合事業が完了した。

また、鹿角市小豆沢地区の未普及地域解消事業が着手されている。

b) 生活基盤施設耐震化等交付金事業

大館市と八郎潟町で浄水場耐震補強整備事業、秋田市では土崎地区に緊急貯留槽整備事業が完了したほか、簡易水道では、上小阿仁村小沢田簡水の杉花簡水との統合事業（単年度）、大仙市半導寺簡水の老朽化施設更新事業が完了した。

(2) 平成28年度も、国庫財源に平成27年度の補正予算が充てられたものの、前年度と同様に補助金、交付金とも要望額どおりの内示とはならず、約50～65%の内示となった。

2 水道施設の維持管理の強化（平成28年度）

(1) 水道事業者に対し、「秋田県水質管理計画」に基づく水質監視の実施を指導する。

(2) 水道施設の維持管理の徹底を図るため、水道週間を中心として水道事業者等の立入検査実施する。

(3) 飲用井戸設置者に対し、町村と連携して「飲用井戸等衛生対策要領」に基づく衛生指導を行う。

また、県内の飲用井戸16カ所の行政検査を行い、地下水質の悪い地域を把握した場合等には、市町村に対して水道整備等の必要な措置をとるよう指導する。

3 水道整備計画の推進

秋田県水道整備基本構想（秋田県版地域水道ビジョン）に基づき、「水道事業ビジョン」を策定していない各市町に対して策定を指導し、策定した市町村に対しては、「安全・快適な水の供給の確保」、「災害時にも安定的な給水を行うための施設水準の向上」、「運営基盤の強化や技術力の確保」などを行うための指導や助言を行う。また、県内各市町村の水道事業の公営化並びに統合・再編成・広域化を指導する。

第75表 水道の種類別による給水人口及び普及率の推移

種類 年度	行政区域 内総人口	上水道		簡易水道		専用水道	
		箇所	給水人口	箇所	給水人口	箇所	給水人口
5	1,211,202	34	740,129	516	271,286	17	4,825
6	1,210,331	35	749,602	506	266,420	17	5,028
7	1,207,232	35	751,937	506	268,156	17	3,541
8	1,203,873	35	755,366	503	266,844	20	3,540
9	1,199,500	35	761,372	496	266,307	20	3,537
10	1,194,696	36	765,057	489	263,885	20	3,697
11	1,189,262	36	772,979	476	262,639	14	3,623
12	1,181,030	36	799,054	402	236,399	9	2,198
13	1,175,452	36	805,394	342	225,078	9	2,117
14	1,167,745	39	816,217	314	205,415	95	5,088
15	1,159,820	39	818,190	293	200,076	97	4,339
16	1,150,438	34	820,455	262	193,608	105	7,766
17	1,136,927	26	814,992	256	193,188	105	7,093
18	1,125,222	24	827,285	242	173,341	102	6,291
19	1,112,188	24	820,194	239	171,310	101	6,559
20	1,099,832	24	832,687	212	149,379	96	6,990
21	1,089,375	22	831,703	202	144,551	93	8,693
22	1,078,901	22	827,617	195	140,560	92	5,243
23	1,066,010	22	820,044	194	137,464	93	5,503
24	1,053,012	23	818,860	182	130,516	93	4,157
25	1,041,789	23	811,885	182	129,439	92	3,892
26	1,026,835	23	803,174	178	126,841	93	3,839

第76表 簡易専用水道等施設数

平成27年3月31日現在

市町村 保健所 容量	大館	北秋田	能代	秋田中央	由利本荘	大仙	横手	湯沢	小計	秋田市	鹿角市	大館市	小坂町	北秋田市	上小阿仁村	能代市	藤里町	八峰町	三種町	男鹿市	潟上市	五城目町	大潟村	由利本荘市	にかほ市	大仙市	仙北市	美郷町	横手市	湯沢市	羽後町	東成瀬村	合計
	10m ³ 超 ～20m ³	-	-	-	4	-	-	-	-	4	216	16	43	2	17	5	27	1	5	7	26	7	6	4	33	12	24	16	5	36	16	6	0
20m ³ 超	-	-	-	5	-	-	-	-	5	334	14	40	5	8	0	32	0	0	2	26	9	3	0	36	20	27	14	2	44	18	7	1	647
合計	-	-	-	9	-	-	-	-	9	550	30	83	7	25	5	59	1	5	9	52	16	9	4	69	32	51	30	7	80	34	13	1	1,181

各年度とも3月31日現在

小 計		普及率 (%)		小規模水道		合 計	
箇所	給水人口	秋田県	全国平均	箇所	給水人口	箇所	給水人口
567	1,016,240	83.9	95.3	318	18,440	885	1,034,680
558	1,021,050	84.4	95.5	308	17,555	866	1,038,605
558	1,023,634	84.8	95.8	305	17,360	863	1,040,994
558	1,025,750	85.2	96.0	301	17,107	861	1,042,857
551	1,031,216	86.0	96.1	297	16,581	848	1,047,797
545	1,032,639	86.4	96.3	284	15,603	829	1,048,242
526	1,039,241	87.4	96.4	265	14,386	791	1,053,627
447	1,037,651	87.9	96.6	229	12,044	676	1,049,695
387	1,032,589	87.8	96.7	206	10,772	593	1,043,361
448	1,026,720	87.9	96.8	164	8,565	612	1,035,285
429	1,022,605	88.2	96.9	161	8,434	590	1,031,039
401	1,021,829	88.8	97.1	161	8,584	562	1,030,413
387	1,015,273	89.3	97.2	154	7,896	541	1,023,169
368	1,006,917	89.5	97.3	152	7,796	520	1,014,713
364	998,063	89.7	97.4	151	7,650	515	1,005,713
332	989,056	89.9	97.5	136	6,611	468	995,667
317	984,947	90.4	97.5	110	5,043	427	989,990
309	973,420	90.2	97.5	108	4,910	417	978,330
309	963,011	90.3	97.5	110	5,208	419	968,039
298	953,533	90.6	97.7	109	4,846	407	958,379
297	946,286	90.8	97.7	106	4,725	403	951,011
294	933,854	90.9	97.8	105	4,552	403	938,406

第77表 水道施設別監視指導件数

平成27年度

保健所 施設	平成27年度									
	計	大館	北秋田	能代	秋田中央	由利本荘	大仙	横手	湯沢	市町村
上水道	7	0	3	0	3	0	0	0	1	0
簡易水道	59	10	3	26	2	0	11	0	7	0
小規模水道	67	11	0	23	0	1	0	0	0	32
専用水道	16	0	0	0	1	0	0	0	0	15
簡易専用水道	14	0	0	0	1	0	0	0	0	13
計	163	21	6	49	7	1	11	0	8	60

第78表 水道整備国庫補助金年度別推移

(単位:千円)

年度	H19	H20	H21	H22	H23	H24	H25	H26	H27	H28
【簡易水道等施設整備費国庫補助金】										
事業数	32件	31件	33件	29件	25件	26件	27件	29件	27件	14件
(市町村数)	12	12	14	14	15	14	14	17	15	7
補助金額(千円)	1,603,429	1,241,356	867,845	916,521	908,909	985,246	677,826	1,461,477	1,266,535	232,305
【水道水源開発等施設整備費国庫補助金】										
事業数	20件	21件	21件	21件	17件	14件	14件	11件	2件	2件
(市町村数)	20	21	21	21	9	6	6	6	2	2
補助金額(千円)	1,026,429	758,243	694,205	624,074	669,573	835,369	461,894	416,024	3,380	9,330
【生活基盤施設耐震化等交付金】										
事業数									20件	32件
(市町村数)									13	15
補助金額(千円)									537,323	1,674,816
【合計】										
事業数	52件	52件	54件	50件	42件	40件	41件	40件	49件	48件
(市町村数)	32	33	35	35	24	15	17	20	20	19
補助金額(千円)	2,629,858	1,999,599	1,562,050	1,540,595	1,578,482	1,820,615	1,139,720	1,877,501	1,807,238	1,916,451

年度	H19	H20	H21	H22	H23	H24	H25	H26	H27	H28
【水道施設災害復旧事業費国庫補助金】										
事業数							0件	2件	0件	
(市町村数)							0	2	0	
補助金額(千円)							0	27,956	0	

(注)

- ・平成27年度までは補助(交付)実績額、平成28年度は補助申請額。
- ・平成23年度までの市町村数は補助金区別毎の延市町村数であるが、平成24年度から実市町村数としている。

※国の財政難により要望に対し全国的に内示割れとなっており、平成27年度は約7割、平成28年度は補助金が約5割、交付金が約6.5内示となっている。

※平成28年度補助金、交付金の前年度からの大きな増減は、国が補助金事業予算を確保できなかったため、交付金へ移行したことによる。

※平成27・28年度の上水は、ダム負担金(成瀬ダム)支払いのみ。