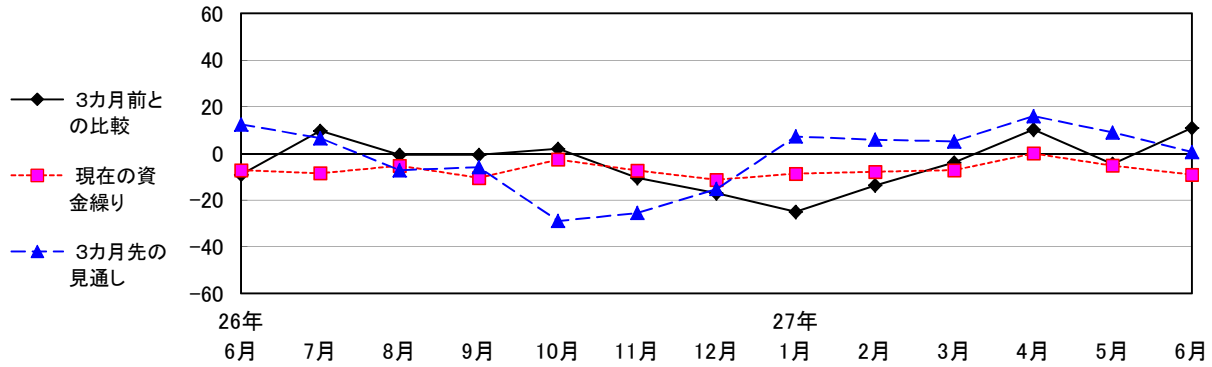


各業種における各種指標の推移（単位：％）

1. 全業種

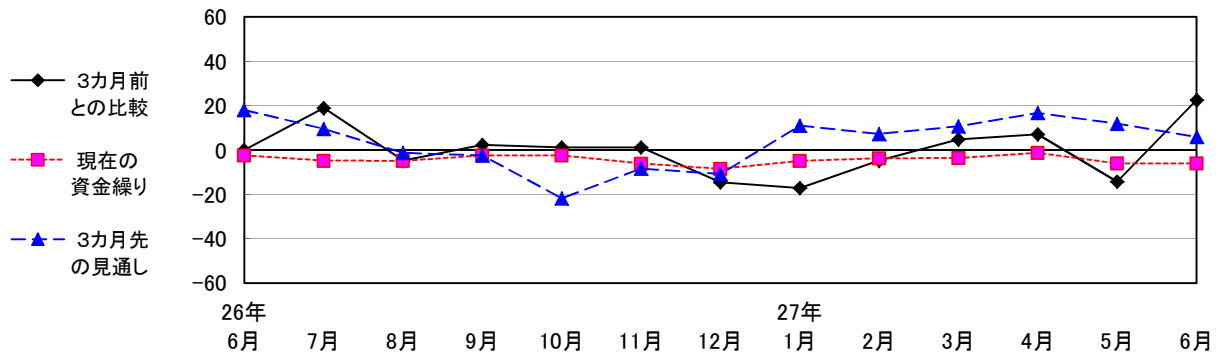
【 D I 値 】



| 区 分 | 26年 | | | | | | 27年 | | | | | | |
|----------|------|------|------|-------|-------|-------|-------|-------|-------|------|------|------|------|
| | 6月 | 7月 | 8月 | 9月 | 10月 | 11月 | 12月 | 1月 | 2月 | 3月 | 4月 | 5月 | 6月 |
| 3カ月前との比較 | -9.1 | 9.7 | -0.6 | -0.6 | 2.0 | -10.5 | -17.1 | -25.0 | -13.7 | -3.9 | 10.2 | -4.5 | 10.9 |
| 現在の資金繰り | -7.2 | -8.5 | -5.3 | -10.5 | -2.6 | -7.3 | -11.3 | -8.7 | -7.9 | -7.2 | 0.0 | -5.2 | -9.1 |
| 3カ月先の見通し | 12.4 | 6.5 | -7.2 | -5.9 | -28.9 | -25.5 | -15.2 | 7.3 | 5.9 | 5.2 | 16.0 | 9.0 | 0.6 |

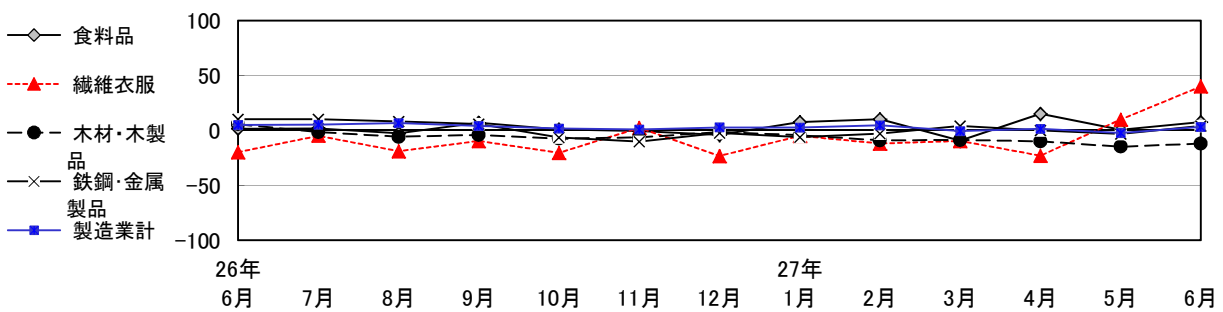
2. 製造業

1) DI 値

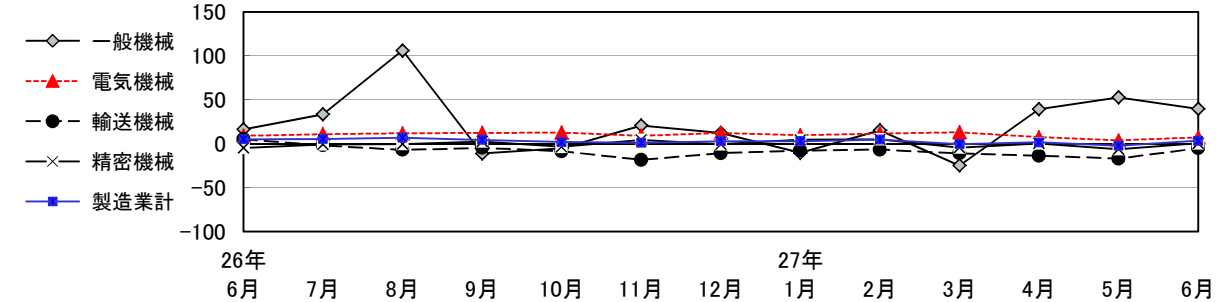


| 区 分 | 26年6月 | 7月 | 8月 | 9月 | 10月 | 11月 | 12月 | 27年1月 | 2月 | 3月 | 4月 | 5月 | 6月 |
|----------|-------|------|------|------|-------|------|-------|-------|------|------|------|-------|------|
| 3カ月前との比較 | 0.0 | 19.0 | -4.8 | 2.4 | 1.2 | 1.2 | -14.5 | -17.1 | -4.8 | 4.8 | 7.1 | -14.3 | 22.6 |
| 現在の資金繰り | -2.4 | -4.8 | -4.9 | -2.4 | -2.4 | -6.1 | -8.5 | -4.9 | -3.7 | -3.6 | -1.2 | -6.0 | -6.0 |
| 3カ月前の見通し | 18.1 | 9.5 | -1.2 | -2.4 | -21.7 | -8.4 | -10.8 | 11.0 | 7.2 | 10.7 | 16.7 | 11.9 | 6.0 |

2) 生産額 (前年比) 1 / 2



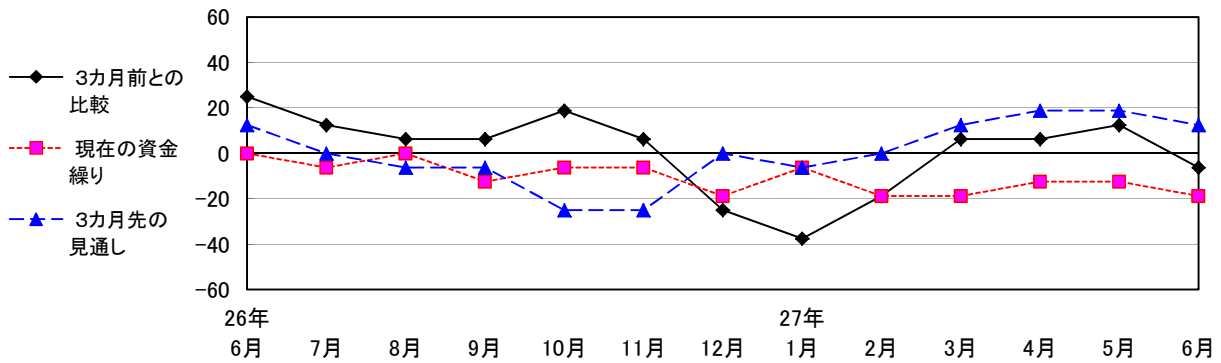
2) 生産額 (前年比) 2 / 2



| 区 分 | 26年6月 | 7月 | 8月 | 9月 | 10月 | 11月 | 12月 | 27年1月 | 2月 | 3月 | 4月 | 5月 | 6月 |
|---------|-------|------|-------|-------|-------|-------|-------|-------|-------|-------|-------|-------|-------|
| 食料品 | 1.6 | 1.9 | -2.5 | 7.1 | 0.8 | -0.6 | -4.1 | 7.7 | 10.3 | -9.3 | 15.1 | 0.7 | 7.6 |
| 繊維衣服 | -19.7 | -4.8 | -18.9 | -9.7 | -20.5 | 2.3 | -23.3 | -4.9 | -11.9 | -9.7 | -23.1 | 9.9 | 40.1 |
| 木材・木製品 | 5.7 | -1.4 | -5.8 | -4.0 | -7.4 | -6.3 | -1.3 | -4.4 | -9.1 | -8.7 | -10.0 | -14.7 | -12.0 |
| 鉄鋼・金属製品 | 10.2 | 10.2 | 8.2 | 5.8 | -6.3 | -10.3 | -2.3 | -6.2 | -3.0 | 4.0 | 0.1 | -3.2 | 4.0 |
| 一般機械 | 16.1 | 33.4 | 106.0 | -11.3 | -5.2 | 20.6 | 12.1 | -10.6 | 15.0 | -25.0 | 39.1 | 52.7 | 39.5 |
| 電気機械 | 9.0 | 10.8 | 11.7 | 12.1 | 12.6 | 8.9 | 12.3 | 9.4 | 11.4 | 12.9 | 7.3 | 3.6 | 7.1 |
| 輸送機械 | 4.9 | -2.0 | -7.2 | -5.0 | -8.7 | -18.6 | -10.9 | -7.9 | -7.0 | -11.1 | -13.8 | -17.2 | -5.4 |
| 精密機械 | -4.9 | -1.0 | -0.5 | 2.4 | -3.7 | 4.1 | -0.8 | 4.4 | 4.9 | -4.6 | 0.2 | -6.3 | 0.4 |
| 製造業計 | 4.9 | 5.3 | 6.8 | 4.2 | 1.8 | 1.0 | 2.8 | 2.6 | 4.6 | -0.5 | 1.5 | -2.4 | 3.2 |

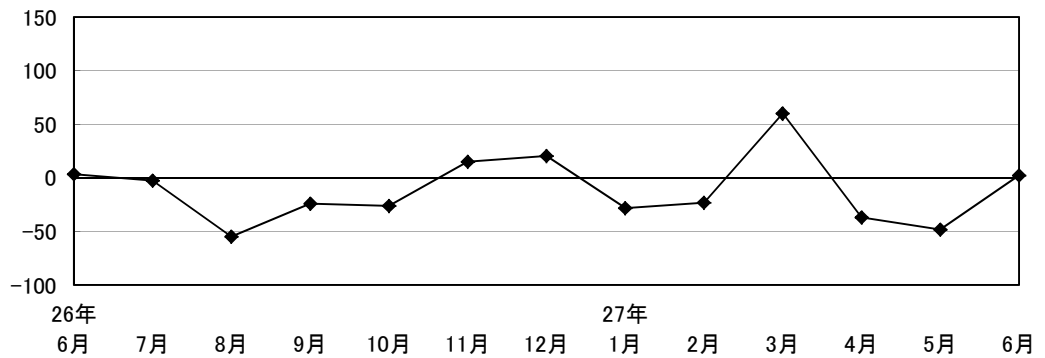
3. 建設業

1) DI値



| 区 分 | 27年 | | | | | | | | | | | | |
|----------|-------|------|------|-------|-------|-------|-------|-------|-------|-------|-------|-------|-------|
| | 26年6月 | 7月 | 8月 | 9月 | 10月 | 11月 | 12月 | 1月 | 2月 | 3月 | 4月 | 5月 | 6月 |
| 3カ月前との比較 | 25.0 | 12.5 | 6.3 | 6.3 | 18.8 | 6.3 | -25.0 | -37.5 | -18.8 | 6.3 | 6.3 | 12.5 | -6.3 |
| 現在の資金繰り | 0.0 | -6.3 | 0.0 | -12.5 | -6.3 | -6.3 | -18.8 | -6.3 | -18.8 | -18.8 | -12.5 | -12.5 | -18.8 |
| 3カ月先の見通し | 12.5 | 0.0 | -6.3 | -6.3 | -25.0 | -25.0 | 0.0 | -6.3 | 0.0 | 12.5 | 18.8 | 18.8 | 12.5 |

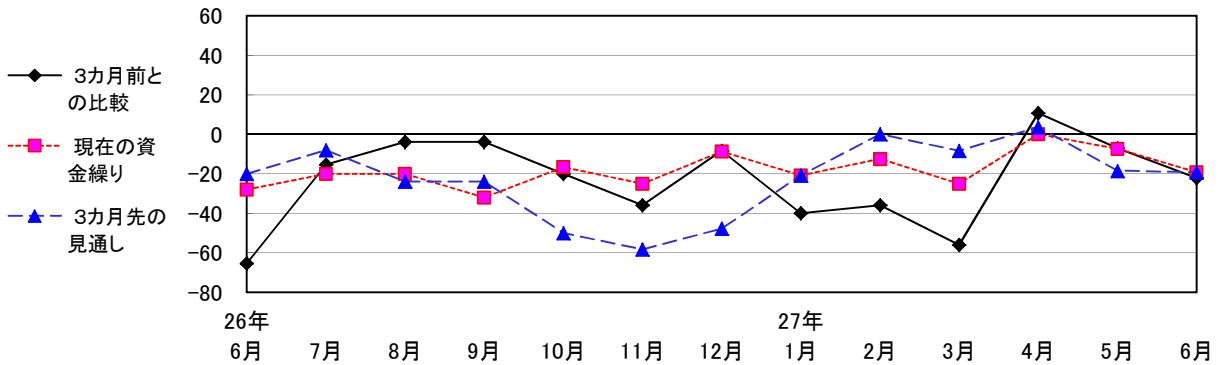
2) 受注額 (前年比)



| 区 分 | 27年 | | | | | | | | | | | | |
|------|-------|------|-------|-------|-------|------|------|-------|-------|------|-------|-------|-----|
| | 26年6月 | 7月 | 8月 | 9月 | 10月 | 11月 | 12月 | 1月 | 2月 | 3月 | 4月 | 5月 | 6月 |
| 建設業計 | 3.4 | -2.6 | -54.8 | -24.1 | -26.2 | 15.1 | 20.4 | -28.2 | -23.2 | 60.1 | -36.9 | -48.1 | 2.3 |

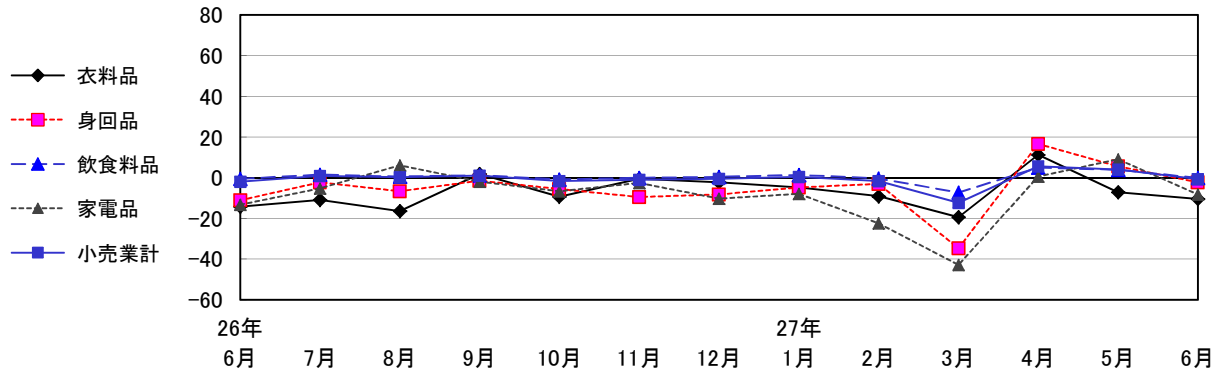
4. 小売業

1) DI値



| 区 分 | 26年 | | | | | | | 27年 | | | | | |
|----------|-------|-------|-------|-------|-------|-------|-------|-------|-------|-------|------|-------|-------|
| | 6月 | 7月 | 8月 | 9月 | 10月 | 11月 | 12月 | 1月 | 2月 | 3月 | 4月 | 5月 | 6月 |
| 3カ月前との比較 | -65.4 | -15.4 | -3.8 | -3.8 | -20.0 | -36.0 | -8.3 | -40.0 | -36.0 | -56.0 | 10.7 | -7.1 | -22.2 |
| 現在の資金繰り | -28.0 | -20.0 | -20.0 | -32.0 | -16.7 | -25.0 | -8.7 | -20.8 | -12.5 | -25.0 | 0.0 | -7.4 | -19.2 |
| 3カ月前の見通し | -20.0 | -8.0 | -24.0 | -24.0 | -50.0 | -58.3 | -47.8 | -20.8 | 0.0 | -8.3 | 3.7 | -18.5 | -19.2 |

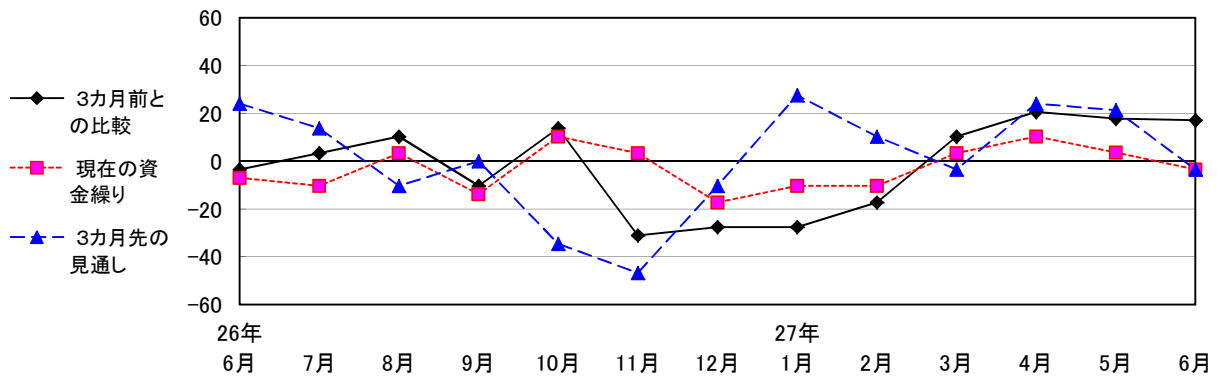
2) 売上額（前年比）



| 区 分 | 26年 | | | | | | | 27年 | | | | | |
|------|-------|-------|-------|------|------|------|-------|------|-------|-------|------|------|-------|
| | 6月 | 7月 | 8月 | 9月 | 10月 | 11月 | 12月 | 1月 | 2月 | 3月 | 4月 | 5月 | 6月 |
| 衣料品 | -14.2 | -10.9 | -16.4 | 1.9 | -9.4 | -0.5 | -2.2 | -4.8 | -9.1 | -19.4 | 11.2 | -7.2 | -10.4 |
| 身回品 | -11.1 | -2.3 | -6.6 | -1.4 | -5.5 | -9.5 | -8.2 | -4.7 | -3.0 | -34.6 | 16.6 | 5.6 | -2.2 |
| 飲食料品 | -0.5 | 1.5 | 0.5 | 1.2 | -0.9 | -0.1 | 0.4 | 1.3 | -0.3 | -7.3 | 5.0 | 3.8 | -0.1 |
| 家電品 | -13.2 | -5.3 | 6.0 | -1.9 | -6.6 | -2.6 | -10.3 | -7.9 | -22.4 | -42.8 | 0.6 | 9.1 | -8.2 |
| 小売業計 | -1.9 | 0.9 | 0.2 | 1.0 | -1.6 | -1.0 | -0.6 | 0.4 | -1.7 | -12.4 | 5.6 | 4.0 | -0.7 |

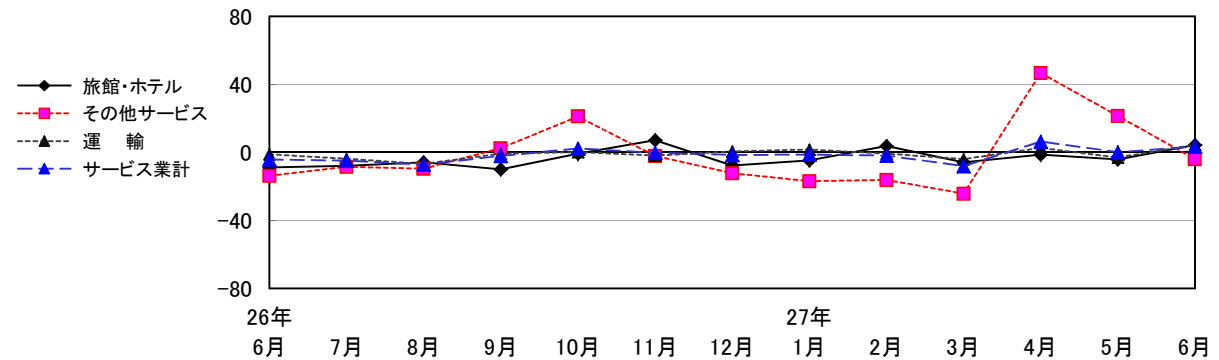
5. サービス業

1) D I 値



| 区 分 | 26年 6月 | 7月 | 8月 | 9月 | 10月 | 11月 | 12月 | 27年 1月 | 2月 | 3月 | 4月 | 5月 | 6月 |
|----------|--------|-------|-------|-------|-------|-------|-------|--------|-------|------|------|------|------|
| 3カ月前との比較 | -3.4 | 3.4 | 10.3 | -10.3 | 13.8 | -31.0 | -27.6 | -27.6 | -17.2 | 10.3 | 20.7 | 17.9 | 17.2 |
| 現在の資金繰り | -6.9 | -10.3 | 3.4 | -13.8 | 10.3 | 3.4 | -17.2 | -10.3 | -10.3 | 3.4 | 10.3 | 3.6 | -3.4 |
| 3カ月前の見通し | 24.1 | 13.8 | -10.3 | 0.0 | -34.5 | -46.7 | -10.3 | 27.6 | 10.3 | -3.4 | 24.1 | 21.4 | -3.4 |

2) 売上額（前年比）



| 区 分 | 26年 6月 | 7月 | 8月 | 9月 | 10月 | 11月 | 12月 | 27年 1月 | 2月 | 3月 | 4月 | 5月 | 6月 |
|--------|--------|------|------|-------|------|------|-------|--------|-------|-------|------|------|------|
| 旅館・ホテル | -8.8 | -7.8 | -5.9 | -10.0 | -0.8 | 7.1 | -7.6 | -4.7 | 3.7 | -5.9 | -1.3 | -4.1 | 4.3 |
| 運 輸 | -1.1 | -3.7 | -6.7 | -0.7 | 0.2 | -1.8 | 0.5 | 1.7 | -0.7 | -4.0 | 2.6 | -2.9 | 4.5 |
| 其他サービス | -13.7 | -8.5 | -9.6 | 2.5 | 21.2 | -2.0 | -12.3 | -17.0 | -16.1 | -24.2 | 46.7 | 21.5 | -3.9 |
| サービス業計 | -4.1 | -4.9 | -7.1 | -2.1 | 2.2 | -0.2 | -1.5 | -1.2 | -1.8 | -8.0 | 6.4 | 0.3 | 3.5 |