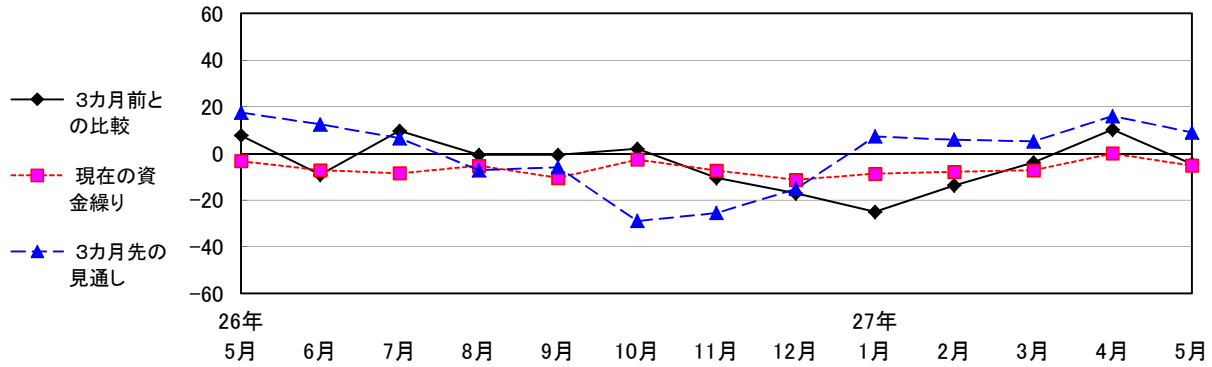


各業種における各種指標の推移（単位：％）

1. 全業種

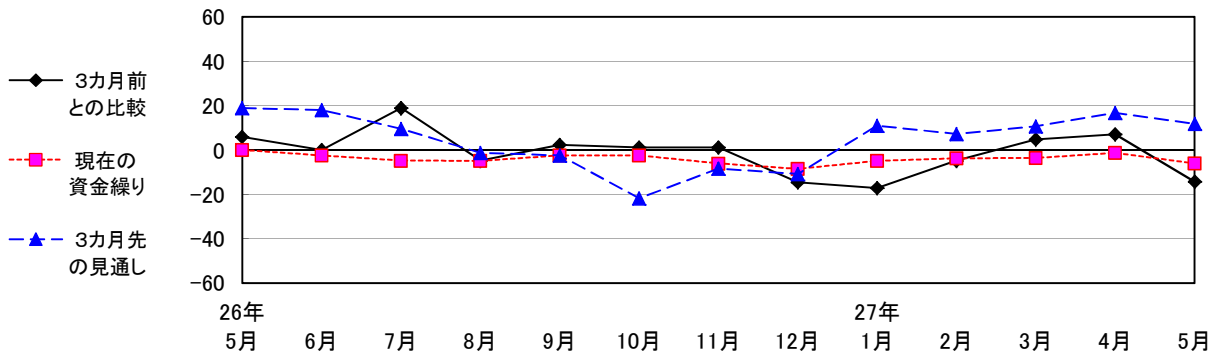
【 D I 値 】



区 分	26年					27年							
	5月	6月	7月	8月	9月	10月	11月	12月	1月	2月	3月	4月	5月
3カ月前との比較	7.7	-9.1	9.7	-0.6	-0.6	2.0	-10.5	-17.1	-25.0	-13.7	-3.9	10.2	-4.5
現在の資金繰り	-3.3	-7.2	-8.5	-5.3	-10.5	-2.6	-7.3	-11.3	-8.7	-7.9	-7.2	0.0	-5.2
3カ月先の見通し	17.5	12.4	6.5	-7.2	-5.9	-28.9	-25.5	-15.2	7.3	5.9	5.2	16.0	9.0

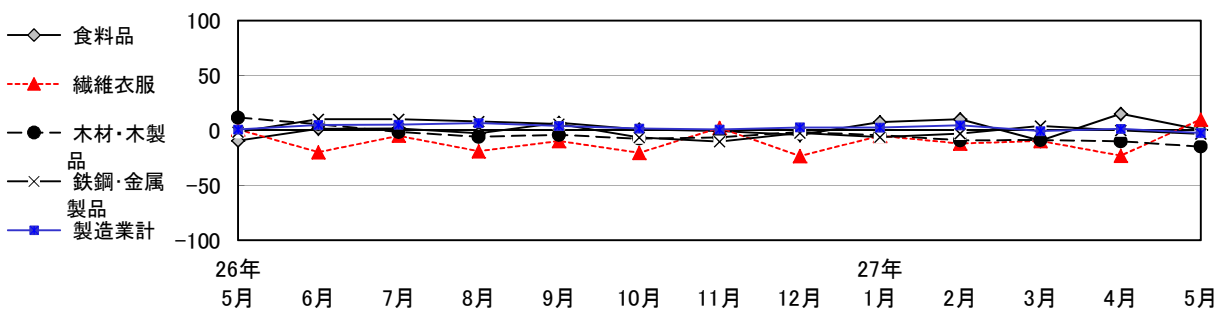
2. 製造業

1) DI 値

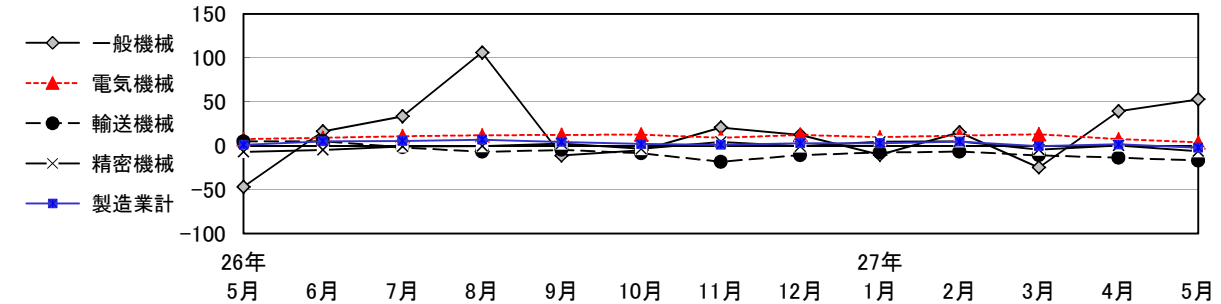


区分	26年 5月	6月	7月	8月	9月	10月	11月	12月	27年 1月	2月	3月	4月	5月
3カ月前との比較	6.0	0.0	19.0	-4.8	2.4	1.2	1.2	-14.5	-17.1	-4.8	4.8	7.1	-14.3
現在の資金繰り	0.0	-2.4	-4.8	-4.9	-2.4	-2.4	-6.1	-8.5	-4.9	-3.7	-3.6	-1.2	-6.0
3カ月前の見通し	19.0	18.1	9.5	-1.2	-2.4	-21.7	-8.4	-10.8	11.0	7.2	10.7	16.7	11.9

2) 生産額 (前年比) 1 / 2



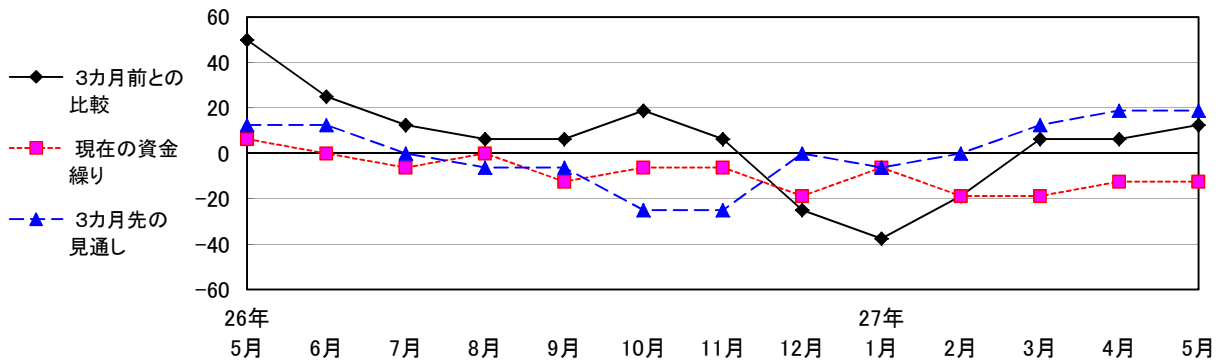
2) 生産額 (前年比) 2 / 2



区分	26年 5月	6月	7月	8月	9月	10月	11月	12月	27年 1月	2月	3月	4月	5月
食料品	-9.3	1.6	1.9	-2.5	7.1	0.8	-0.6	-4.1	7.7	10.3	-9.3	15.1	0.7
繊維衣服	1.0	-19.7	-4.8	-18.9	-9.7	-20.5	2.3	-23.3	-4.9	-11.9	-9.7	-23.1	9.9
木材・木製品	11.7	5.7	-1.4	-5.8	-4.0	-7.4	-6.3	-1.3	-4.4	-9.1	-8.7	-10.0	-14.7
鉄鋼・金属製品	-1.4	10.2	10.2	8.2	5.8	-6.3	-10.3	-2.3	-6.2	-3.0	4.0	0.1	-3.2
一般機械	-47.0	16.1	33.4	106.0	-11.3	-5.2	20.6	12.1	-10.6	15.0	-25.0	39.1	52.7
電気機械	7.3	9.0	10.8	11.7	12.1	12.6	8.9	12.3	9.4	11.4	12.9	7.3	3.6
輸送機械	4.7	4.9	-2.0	-7.2	-5.0	-8.7	-18.6	-10.9	-7.9	-7.0	-11.1	-13.8	-17.2
精密機械	-7.1	-4.9	-1.0	-0.5	2.4	-3.7	4.1	-0.8	4.4	4.9	-4.6	0.2	-6.3
製造業計	0.8	4.9	5.3	6.8	4.2	1.8	1.0	2.8	2.6	4.6	-0.5	1.5	-2.4

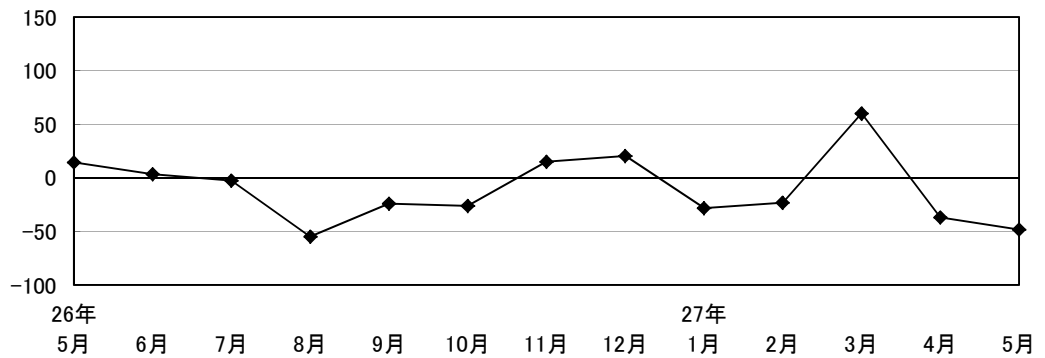
3. 建設業

1) DI値



区 分	26年								27年				
	5月	6月	7月	8月	9月	10月	11月	12月	1月	2月	3月	4月	5月
3カ月前との比較	50.0	25.0	12.5	6.3	6.3	18.8	6.3	-25.0	-37.5	-18.8	6.3	6.3	12.5
現在の資金繰り	6.3	0.0	-6.3	0.0	-12.5	-6.3	-6.3	-18.8	-6.3	-18.8	-18.8	-12.5	-12.5
3カ月先の見通し	12.5	12.5	0.0	-6.3	-6.3	-25.0	-25.0	0.0	-6.3	0.0	12.5	18.8	18.8

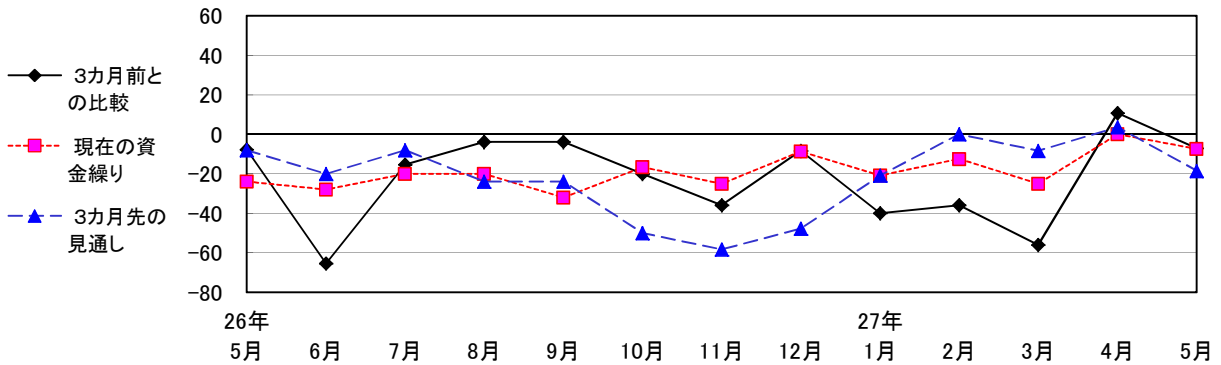
2) 受注額 (前年比)



区 分	26年								27年				
	5月	6月	7月	8月	9月	10月	11月	12月	1月	2月	3月	4月	5月
建設業計	14.5	3.4	-2.6	-54.8	-24.1	-26.2	15.1	20.4	-28.2	-23.2	60.1	-36.9	-48.1

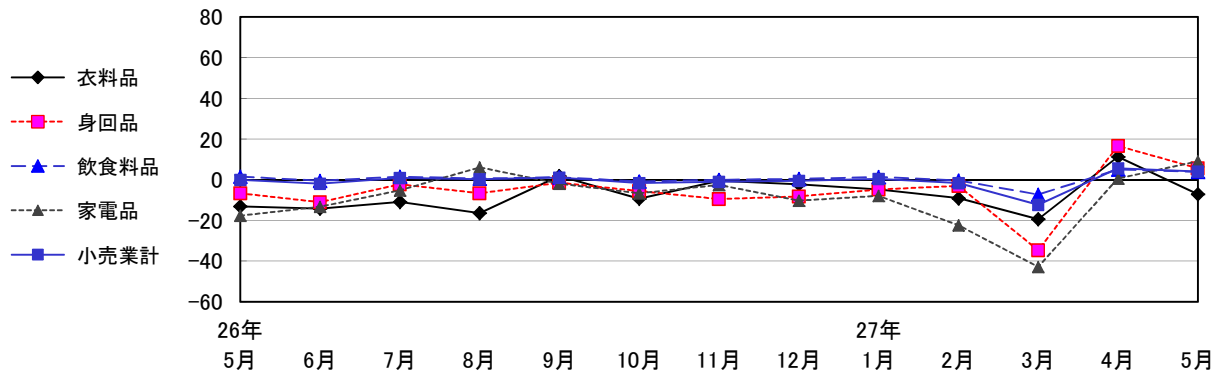
4. 小売業

1) DI 値



区 分	26年5月	26年6月	26年7月	26年8月	26年9月	26年10月	26年11月	26年12月	27年1月	27年2月	27年3月	27年4月	27年5月
3カ月前との比較	-7.7	-65.4	-15.4	-3.8	-3.8	-20.0	-36.0	-8.3	-40.0	-36.0	-56.0	10.7	-7.1
現在の資金繰り	-24.0	-28.0	-20.0	-20.0	-32.0	-16.7	-25.0	-8.7	-20.8	-12.5	-25.0	0.0	-7.4
3カ月前の見通し	-8.0	-20.0	-8.0	-24.0	-24.0	-50.0	-58.3	-47.8	-20.8	0.0	-8.3	3.7	-18.5

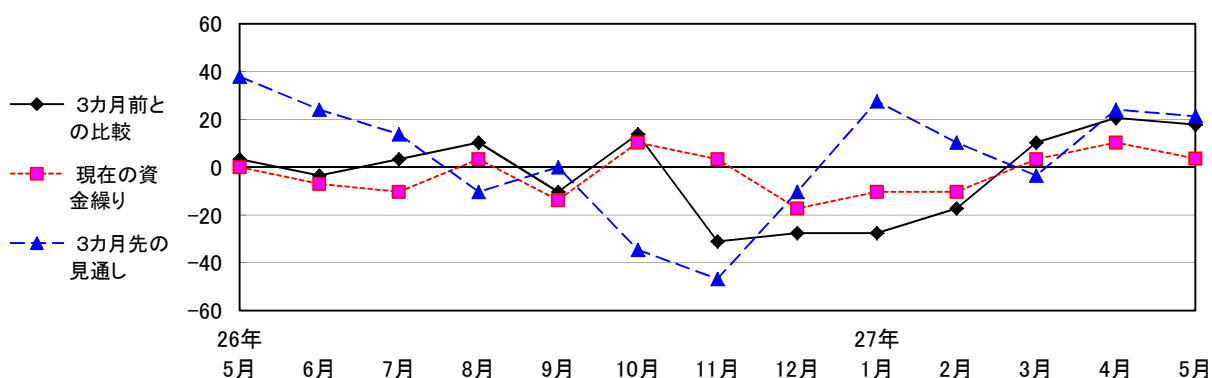
2) 売上額 (前年比)



区 分	26年5月	26年6月	26年7月	26年8月	26年9月	26年10月	26年11月	26年12月	27年1月	27年2月	27年3月	27年4月	27年5月
衣料品	-13.1	-14.2	-10.9	-16.4	1.9	-9.4	-0.5	-2.2	-4.8	-9.1	-19.4	11.2	-7.2
身回品	-6.6	-11.1	-2.3	-6.6	-1.4	-5.5	-9.5	-8.2	-4.7	-3.0	-34.6	16.6	5.6
飲食料品	1.5	-0.5	1.5	0.5	1.2	-0.9	-0.1	0.4	1.3	-0.3	-7.3	5.0	3.8
家電品	-17.7	-13.2	-5.3	6.0	-1.9	-6.6	-2.6	-10.3	-7.9	-22.4	-42.8	0.6	9.1
小売業計	0.0	-1.9	0.9	0.2	1.0	-1.6	-1.0	-0.6	0.4	-1.7	-12.4	5.6	4.0

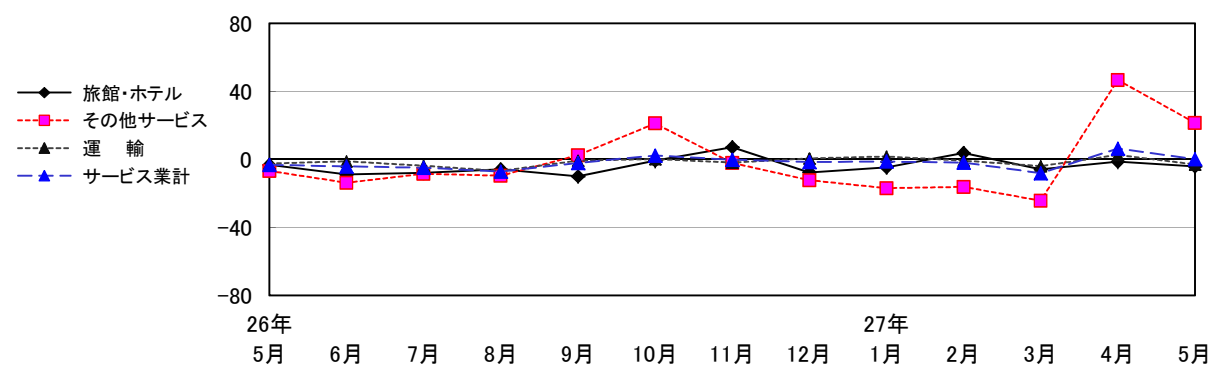
5. サービス業

1) D I 値



区 分	26年 5月	6月	7月	8月	9月	10月	11月	12月	27年 1月	2月	3月	4月	5月
3カ月前との比較	3.4	-3.4	3.4	10.3	-10.3	13.8	-31.0	-27.6	-27.6	-17.2	10.3	20.7	17.9
現在の資金繰り	0.0	-6.9	-10.3	3.4	-13.8	10.3	3.4	-17.2	-10.3	-10.3	3.4	10.3	3.6
3カ月先の見通し	37.9	24.1	13.8	-10.3	0.0	-34.5	-46.7	-10.3	27.6	10.3	-3.4	24.1	21.4

2) 売上額（前年比）



区 分	26年 5月	6月	7月	8月	9月	10月	11月	12月	27年 1月	2月	3月	4月	5月
旅館・ホテル	-3.2	-8.8	-7.8	-5.9	-10.0	-0.8	7.1	-7.6	-4.7	3.7	-5.9	-1.3	-4.1
運 輸	-2.4	-1.1	-3.7	-6.7	-0.7	0.2	-1.8	0.5	1.7	-0.7	-4.0	2.6	-2.9
その他サービス	-6.8	-13.7	-8.5	-9.6	2.5	21.2	-2.0	-12.3	-17.0	-16.1	-24.2	46.7	21.5
サービス業計	-3.1	-4.1	-4.9	-7.1	-2.1	2.2	-0.2	-1.5	-1.2	-1.8	-8.0	6.4	0.3