

秋田県市町村別自殺者数の状況

資料:内閣府、厚生労働省 自殺の統計 月別の地域における自殺の基礎資料
自殺日・住居地 暫定値

秋田県横手保健所

平成28年11月

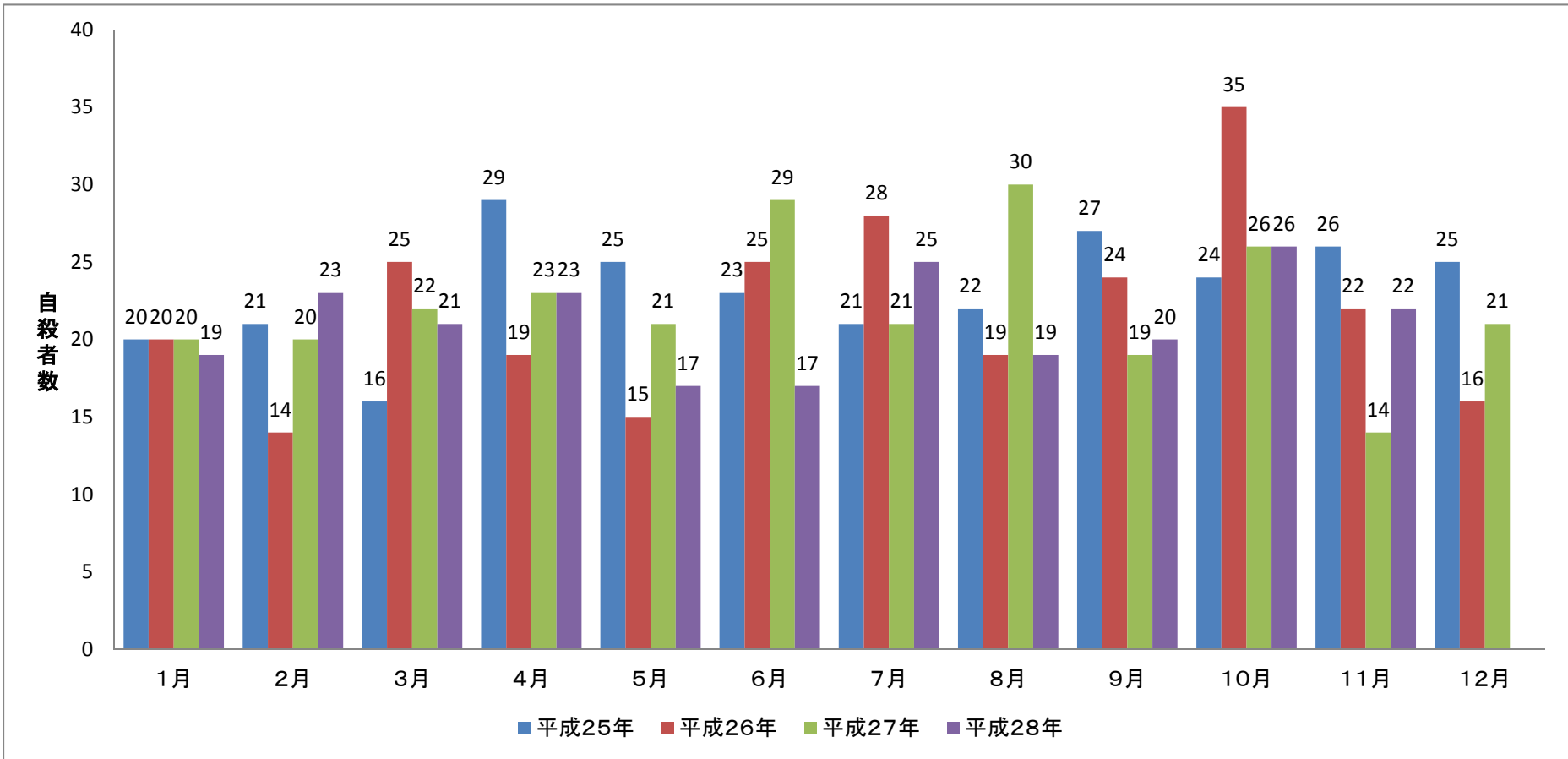
目次

秋田県	1	仙北市	14
秋田市	2	小坂町	15
能代市	3	上小阿仁村	16
横手市	4	藤里町	17
大館市	5	三種町	18
男鹿市	6	八峰町	19
湯沢市	7	五城目町	20
鹿角市	8	八郎潟町	21
由利本荘市	9	井川町	22
潟上市	10	大潟村	23
大仙市	11	美郷町	24
北秋田市	12	羽後町	25
にかほ市	13	東成瀬村	26

秋田県

月別自殺者数

	1月	2月	3月	4月	5月	6月	7月	8月	9月	10月	11月	12月	総数
平成25年	20	21	16	29	25	23	21	22	27	24	26	25	279
平成26年	20	14	25	19	15	25	28	19	24	35	22	16	262
平成27年	20	20	22	23	21	29	21	30	19	26	14	21	266
平成28年	19	23	21	23	17	17	25	19	20	26	22		232
前年比	-1	3	-1	0	-4	-12	4	-11	1	0	8		-13

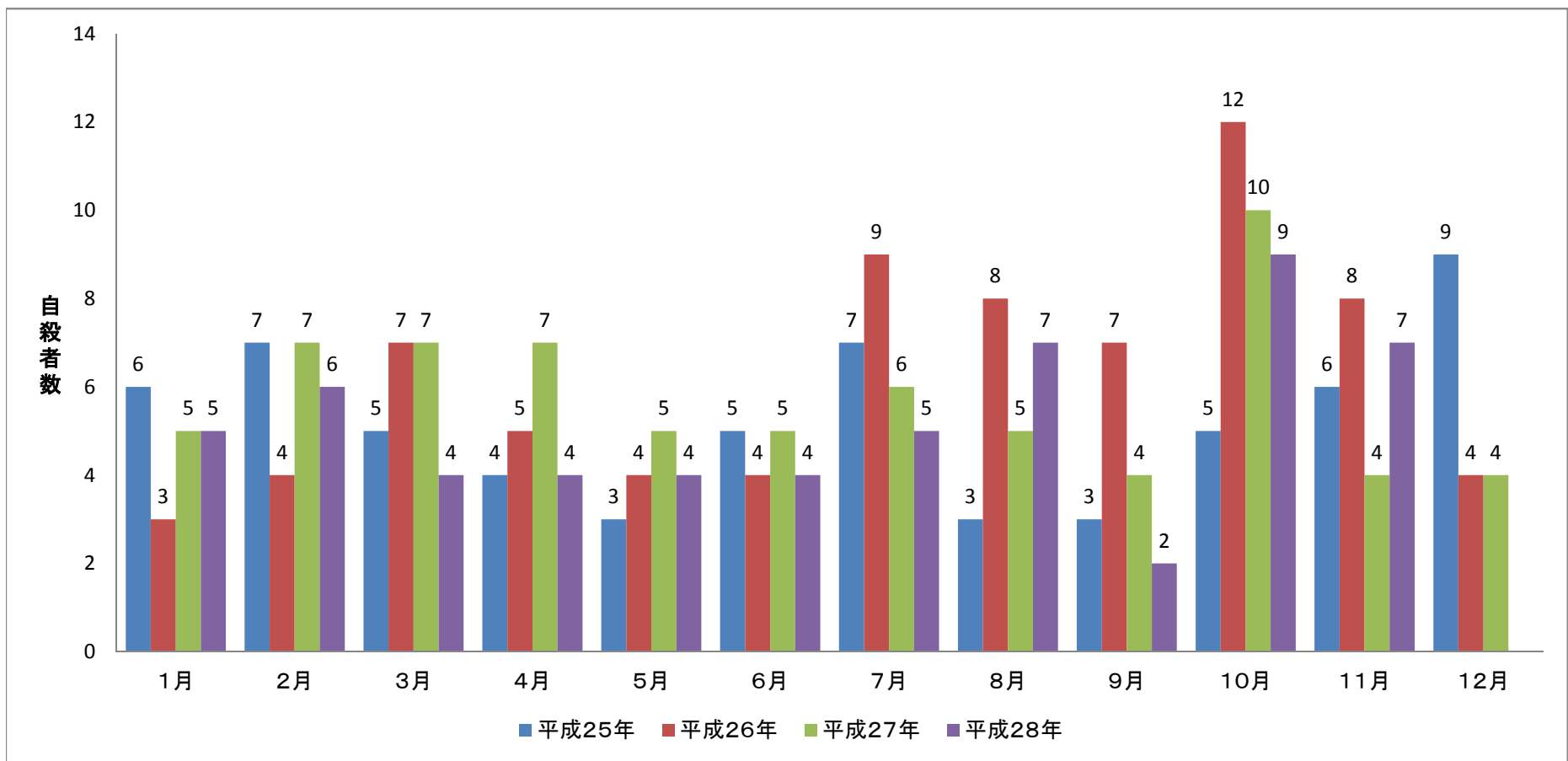


内閣府 自殺の統計 月別の地域における自殺の基礎資料 自殺日・住居地

秋田市

月別自殺者数

	1月	2月	3月	4月	5月	6月	7月	8月	9月	10月	11月	12月	総数
平成25年	6	7	5	4	3	5	7	3	3	5	6	9	63
平成26年	3	4	7	5	4	4	9	8	7	12	8	4	75
平成27年	5	7	7	7	5	5	6	5	4	10	4	4	69
平成28年	5	6	4	4	4	4	5	7	2	9	7		57
前年比	0	-1	-3	-3	-1	-1	-1	2	-2	-1	3		-8

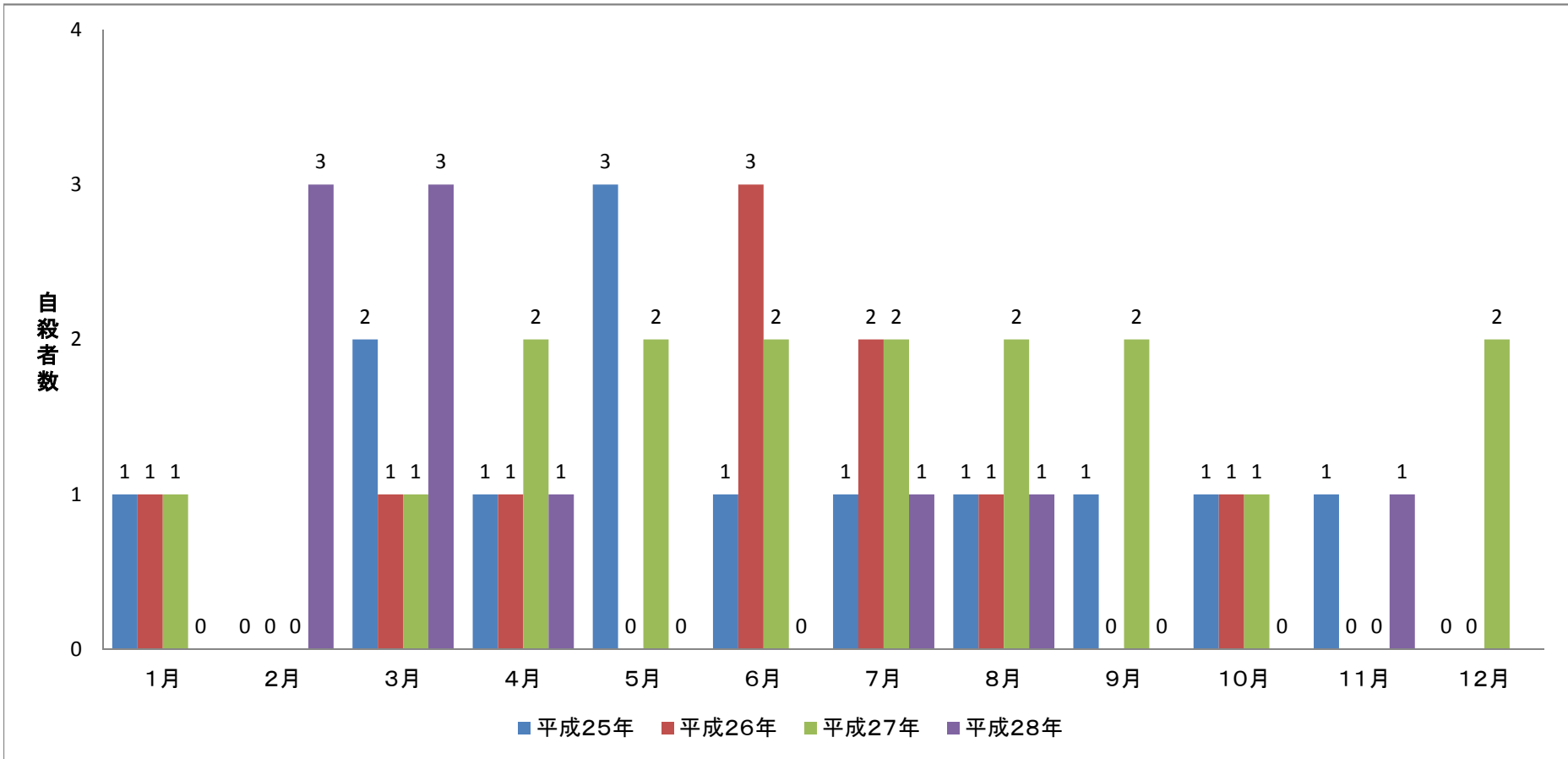


内閣府 自殺の統計 月別の地域における自殺の基礎資料 自殺日・住居地

能代市

月別自殺者数

	1月	2月	3月	4月	5月	6月	7月	8月	9月	10月	11月	12月	総数
平成25年	1	0	2	1	3	1	1	1	1	1	1	0	13
平成26年	1	0	1	1	0	3	2	1	0	1	0	0	10
平成27年	1	0	1	2	2	2	2	2	2	1	0	2	17
平成28年	0	3	3	1	0	0	1	1	0	0	1		10
前年比	-1	3	2	-1	-2	-2	-1	-1	-2	-1	1		-5

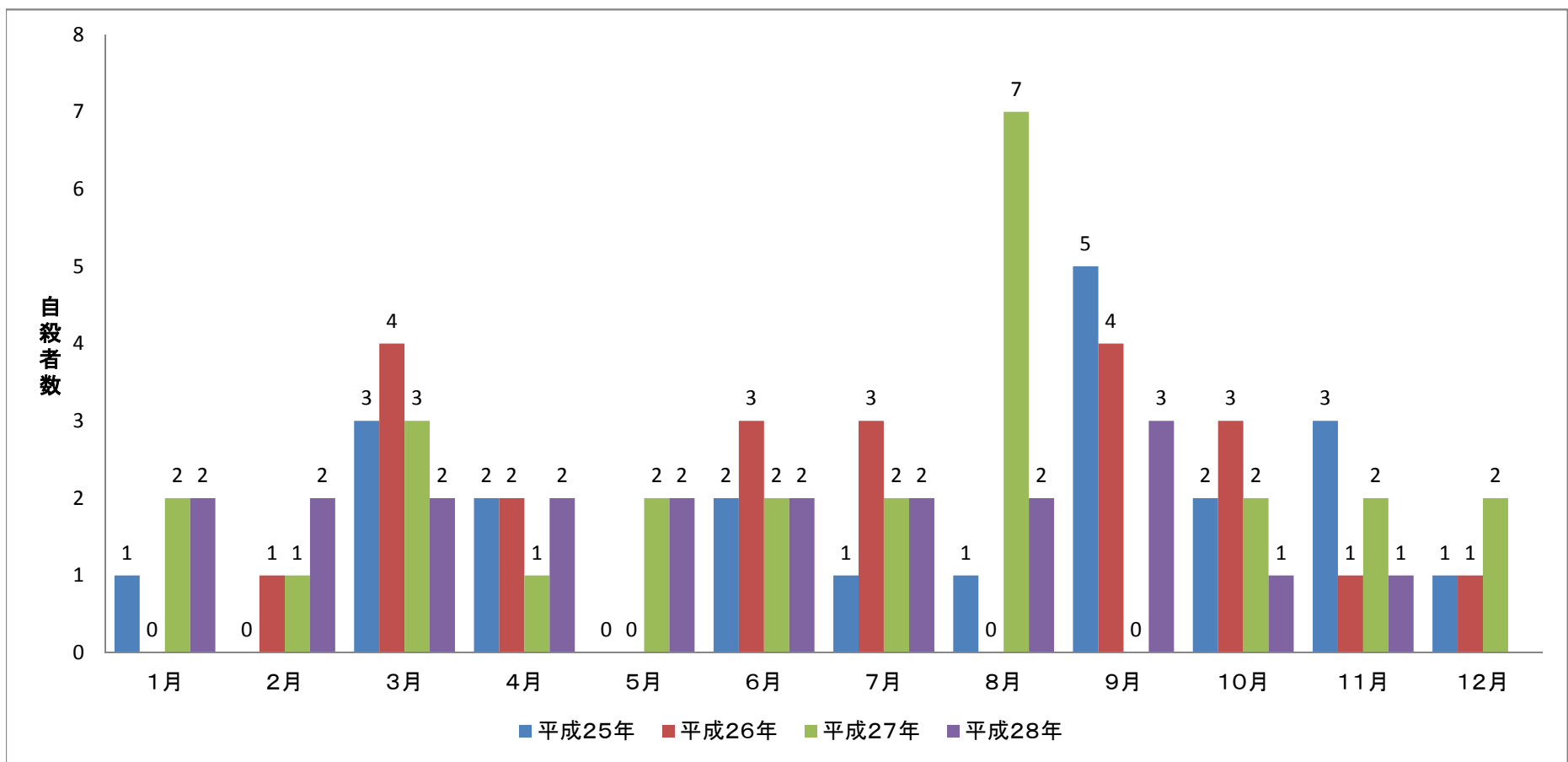


内閣府 自殺の統計 月別の地域における自殺の基礎資料 自殺日・住居地

横手市

月別自殺者数

	1月	2月	3月	4月	5月	6月	7月	8月	9月	10月	11月	12月	総数
平成25年	1	0	3	2	0	2	1	1	5	2	3	1	21
平成26年	0	1	4	2	0	3	3	0	4	3	1	1	22
平成27年	2	1	3	1	2	2	2	7	0	2	2	2	26
平成28年	2	2	2	2	2	2	2	2	3	1	1		21
前年比	0	1	-1	1	0	0	0	-5	3	-1	-1		-3

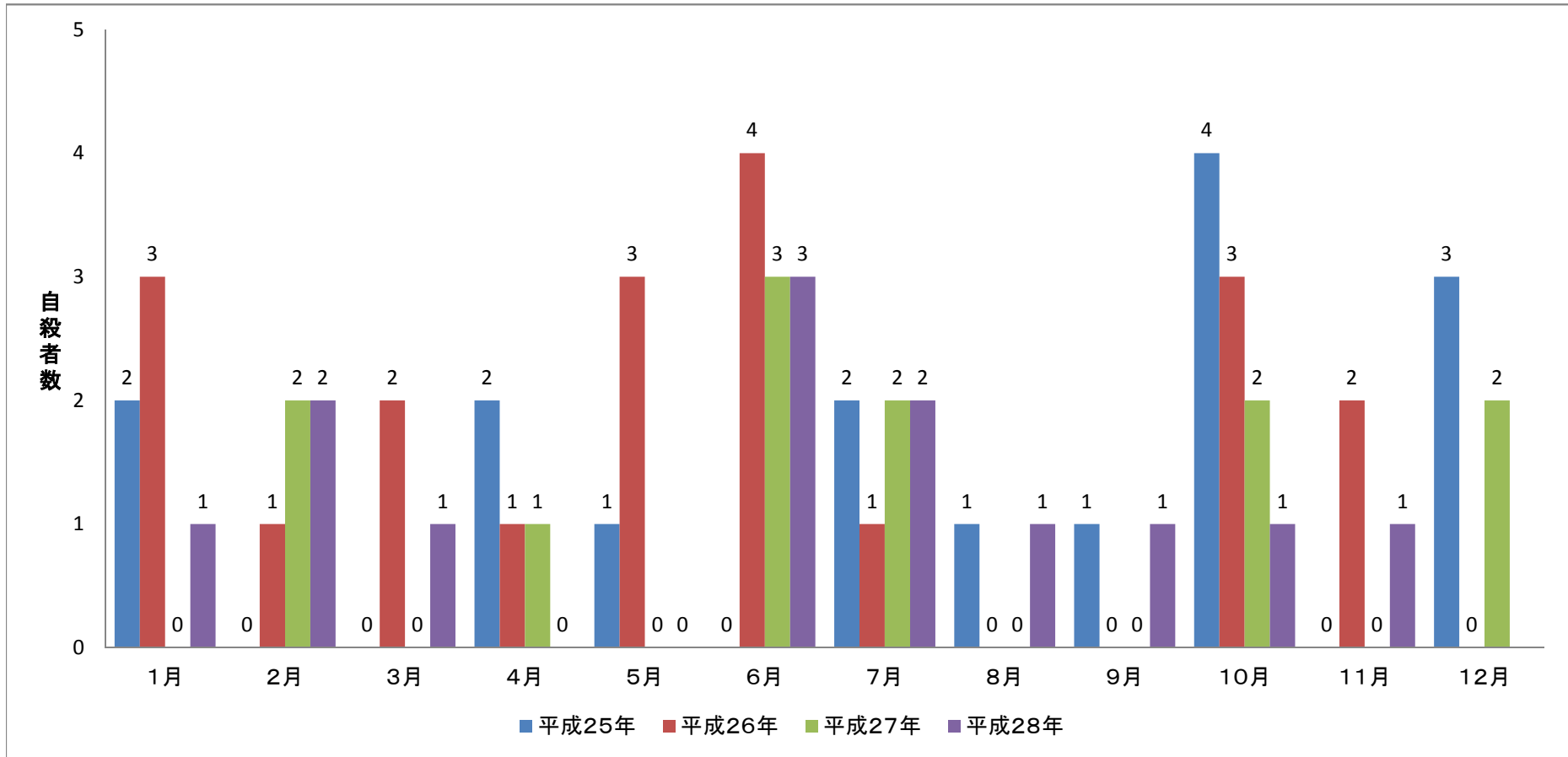


内閣府 自殺の統計 月別の地域における自殺の基礎資料 自殺日・住居地

大館市

月別自殺者数

	1月	2月	3月	4月	5月	6月	7月	8月	9月	10月	11月	12月	総数
平成25年	2	0	0	2	1	0	2	1	1	4	0	3	16
平成26年	3	1	2	1	3	4	1	0	0	3	2	0	20
平成27年	0	2	0	1	0	3	2	0	0	2	0	2	12
平成28年	1	2	1	0	0	3	2	1	1	1	1		13
前年比	1	0	1	-1	0	0	0	1	1	-1	1		3

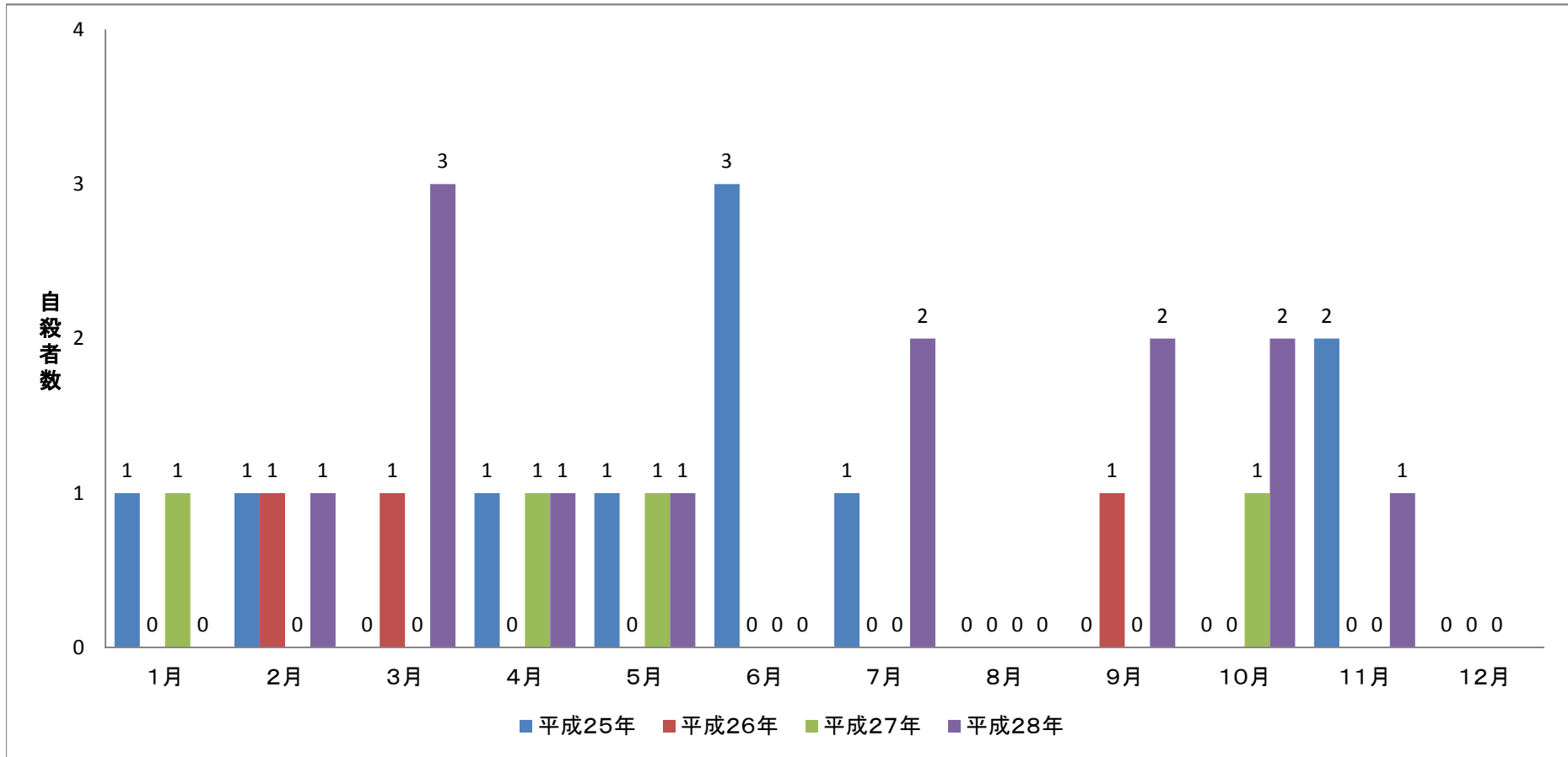


内閣府 自殺の統計 月別の地域における自殺の基礎資料 自殺日・住居地

男鹿市

月別自殺者数

	1月	2月	3月	4月	5月	6月	7月	8月	9月	10月	11月	12月	総数
平成25年	1	1	0	1	1	3	1	0	0	0	2	0	10
平成26年	0	1	1	0	0	0	0	0	1	0	0	0	3
平成27年	1	0	0	1	1	0	0	0	0	1	0	0	4
平成28年	0	1	3	1	1	0	2	0	2	2	1		13
前年比	-1	1	3	0	0	0	2	0	2	1	1		9

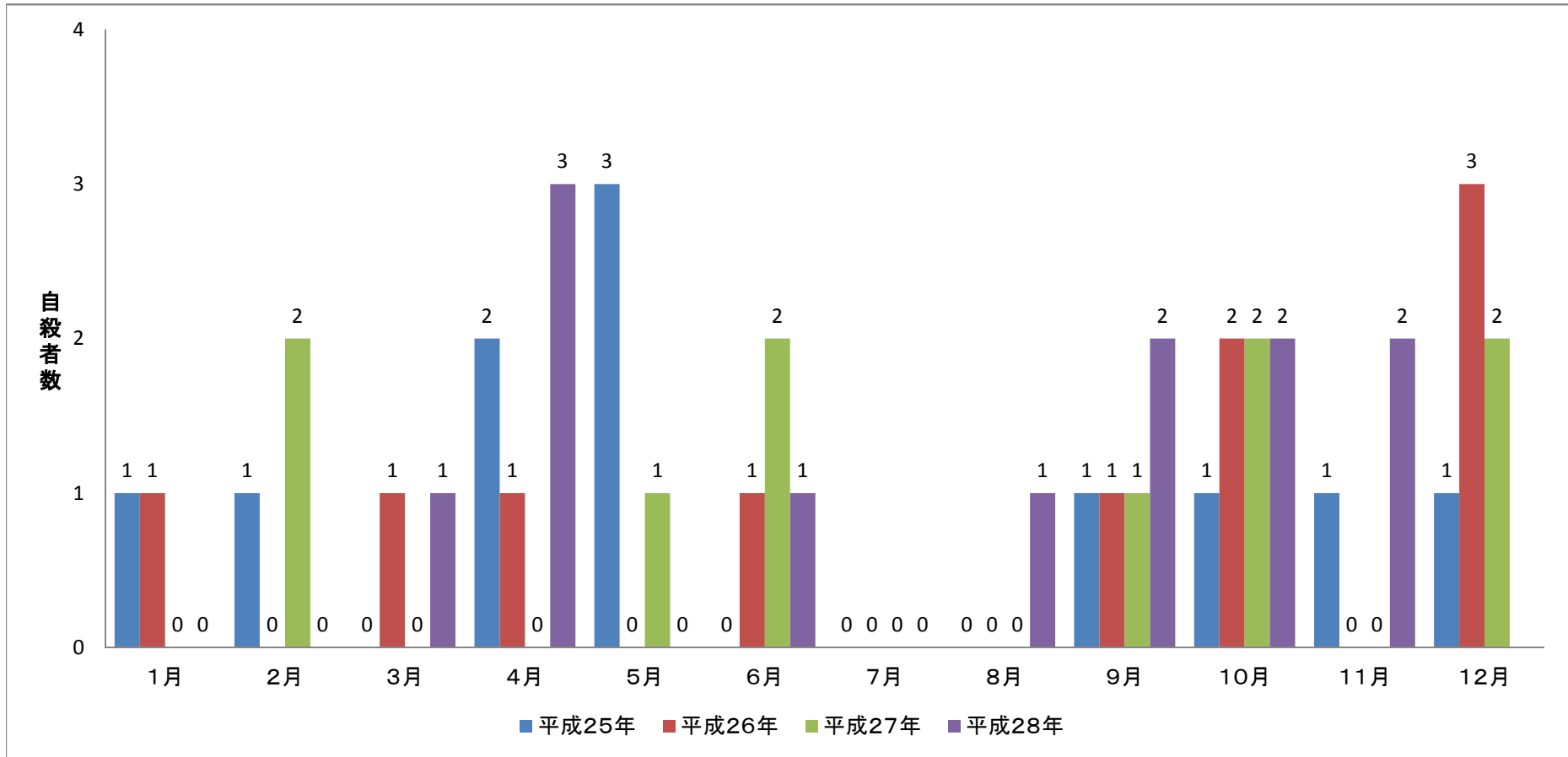


内閣府 自殺の統計 月別の地域における自殺の基礎資料 自殺日・住居地

湯沢市

月別自殺者数

	1月	2月	3月	4月	5月	6月	7月	8月	9月	10月	11月	12月	総数
平成25年	1	1	0	2	3	0	0	0	1	1	1	1	11
平成26年	1	0	1	1	0	1	0	0	1	2	0	3	10
平成27年	0	2	0	0	1	2	0	0	1	2	0	2	10
平成28年	0	0	1	3	0	1	0	1	2	2	2		12
前年比	0	-2	1	3	-1	-1	0	1	1	0	2		4

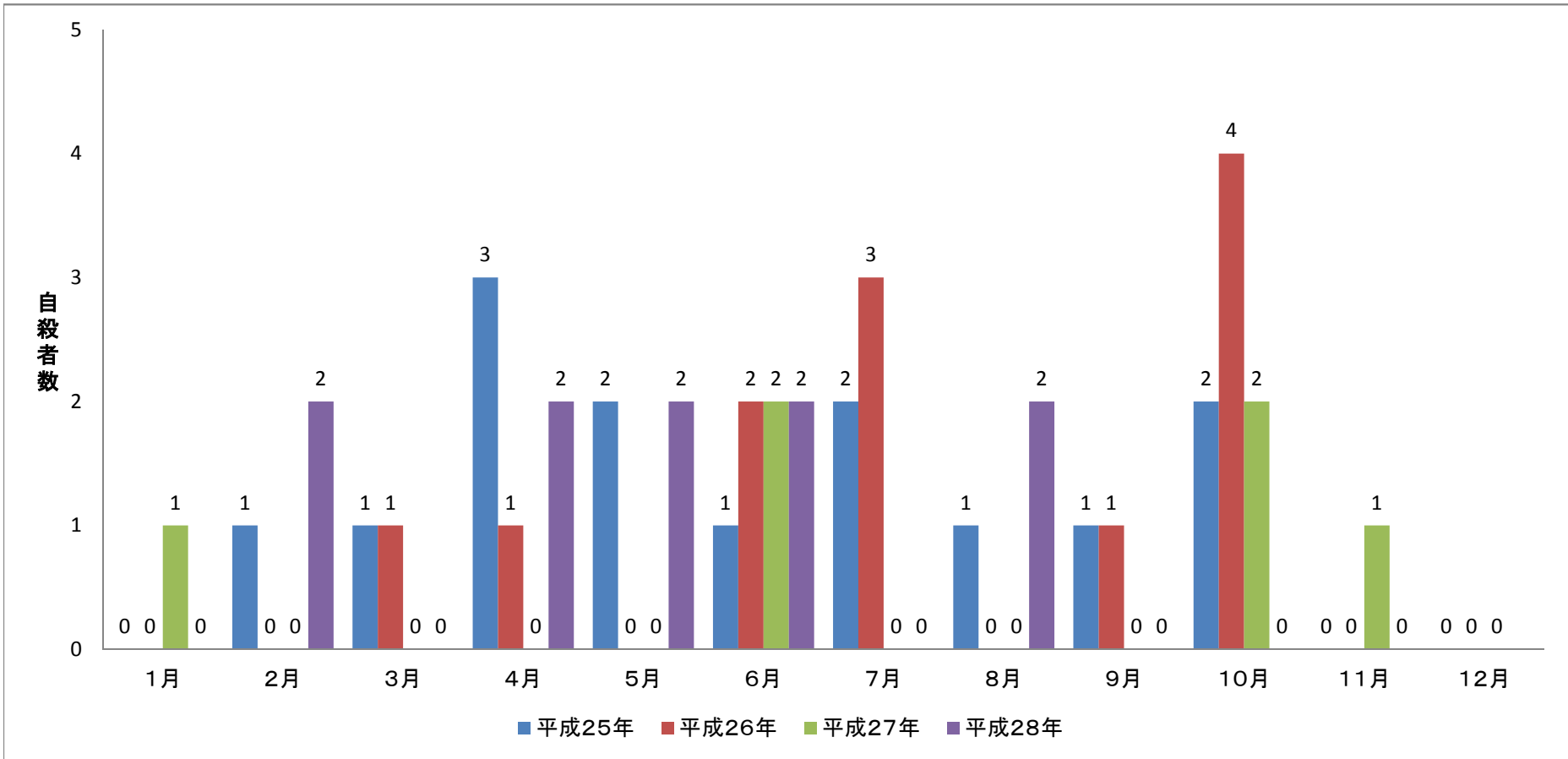


内閣府 自殺の統計 月別の地域における自殺の基礎資料 自殺日・住居地

鹿角市

月別自殺者数

	1月	2月	3月	4月	5月	6月	7月	8月	9月	10月	11月	12月	総数
平成25年	0	1	1	3	2	1	2	1	1	2	0	0	14
平成26年	0	0	1	1	0	2	3	0	1	4	0	0	12
平成27年	1	0	0	0	0	2	0	0	0	2	1	0	6
平成28年	0	2	0	2	2	2	0	2	0	0	0		10
前年比	-1	2	0	2	2	0	0	2	0	-2	-1		4

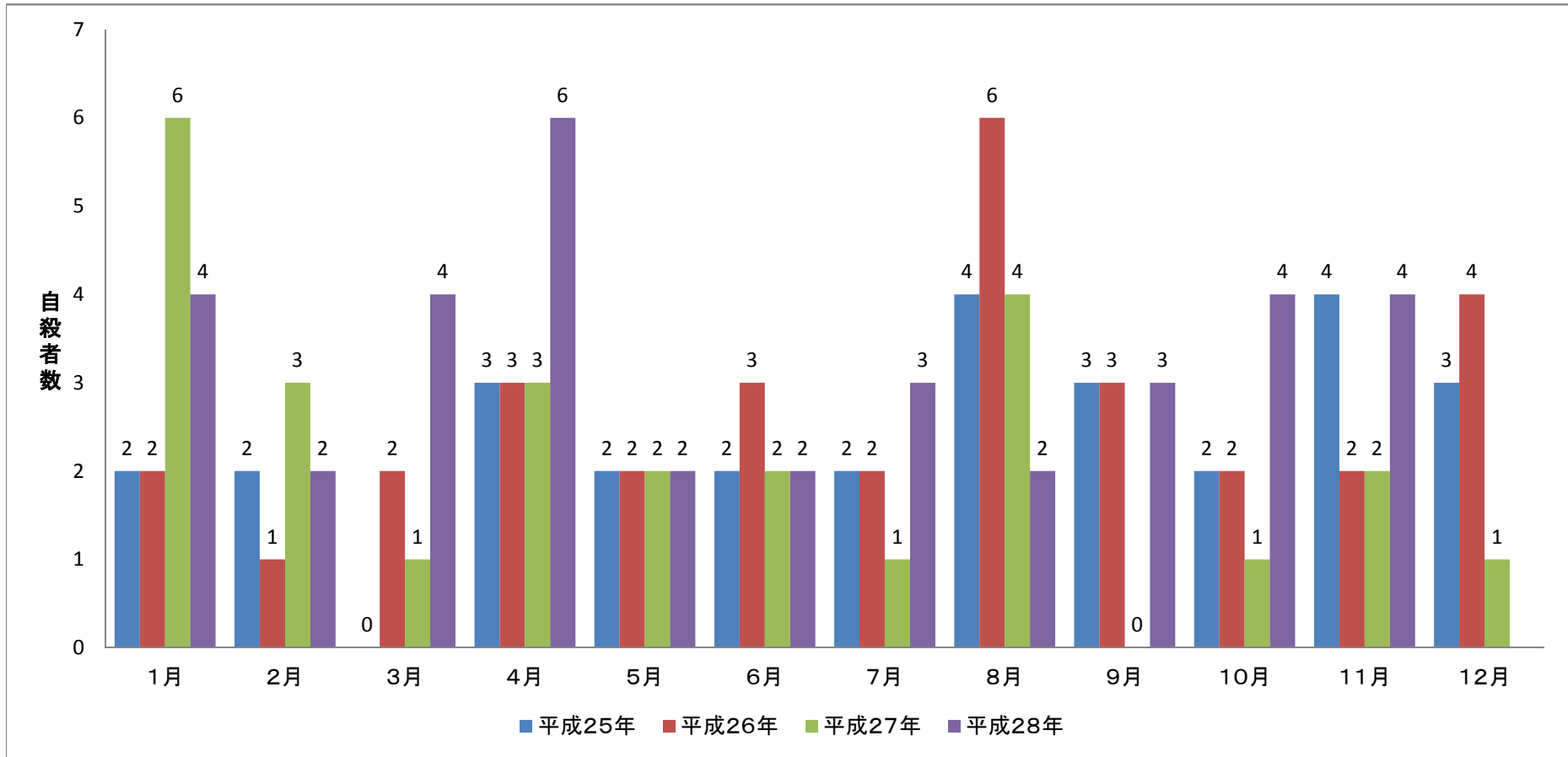


内閣府 自殺の統計 月別の地域における自殺の基礎資料 自殺日・住居地

由利本荘市

月別自殺者数

	1月	2月	3月	4月	5月	6月	7月	8月	9月	10月	11月	12月	総数
平成25年	2	2	0	3	2	2	2	4	3	2	4	3	29
平成26年	2	1	2	3	2	3	2	6	3	2	2	4	32
平成27年	6	3	1	3	2	2	1	4	0	1	2	1	26
平成28年	4	2	4	6	2	2	3	2	3	4	4		36
前年比	-2	-1	3	3	0	0	2	-2	3	3	2		11

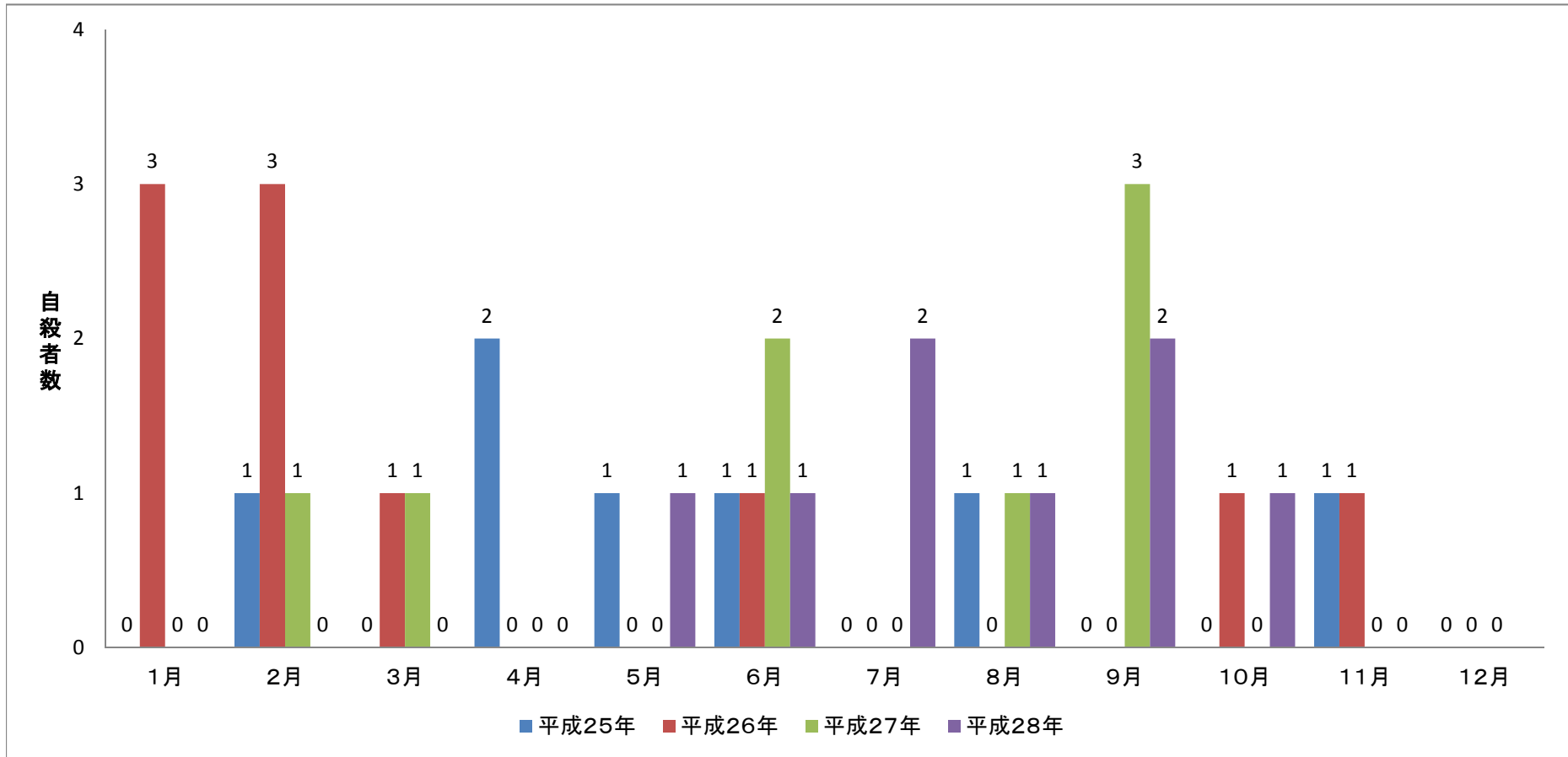


内閣府 自殺の統計 月別の地域における自殺の基礎資料 自殺日・住居地

潟上市

月別自殺者数

	1月	2月	3月	4月	5月	6月	7月	8月	9月	10月	11月	12月	総数
平成25年	0	1	0	2	1	1	0	1	0	0	1	0	7
平成26年	3	3	1	0	0	1	0	0	0	1	1	0	10
平成27年	0	1	1	0	0	2	0	1	3	0	0	0	8
平成28年	0	0	0	0	1	1	2	1	2	1	0		8
前年比	0	-1	-1	0	1	-1	2	0	-1	1	0		0

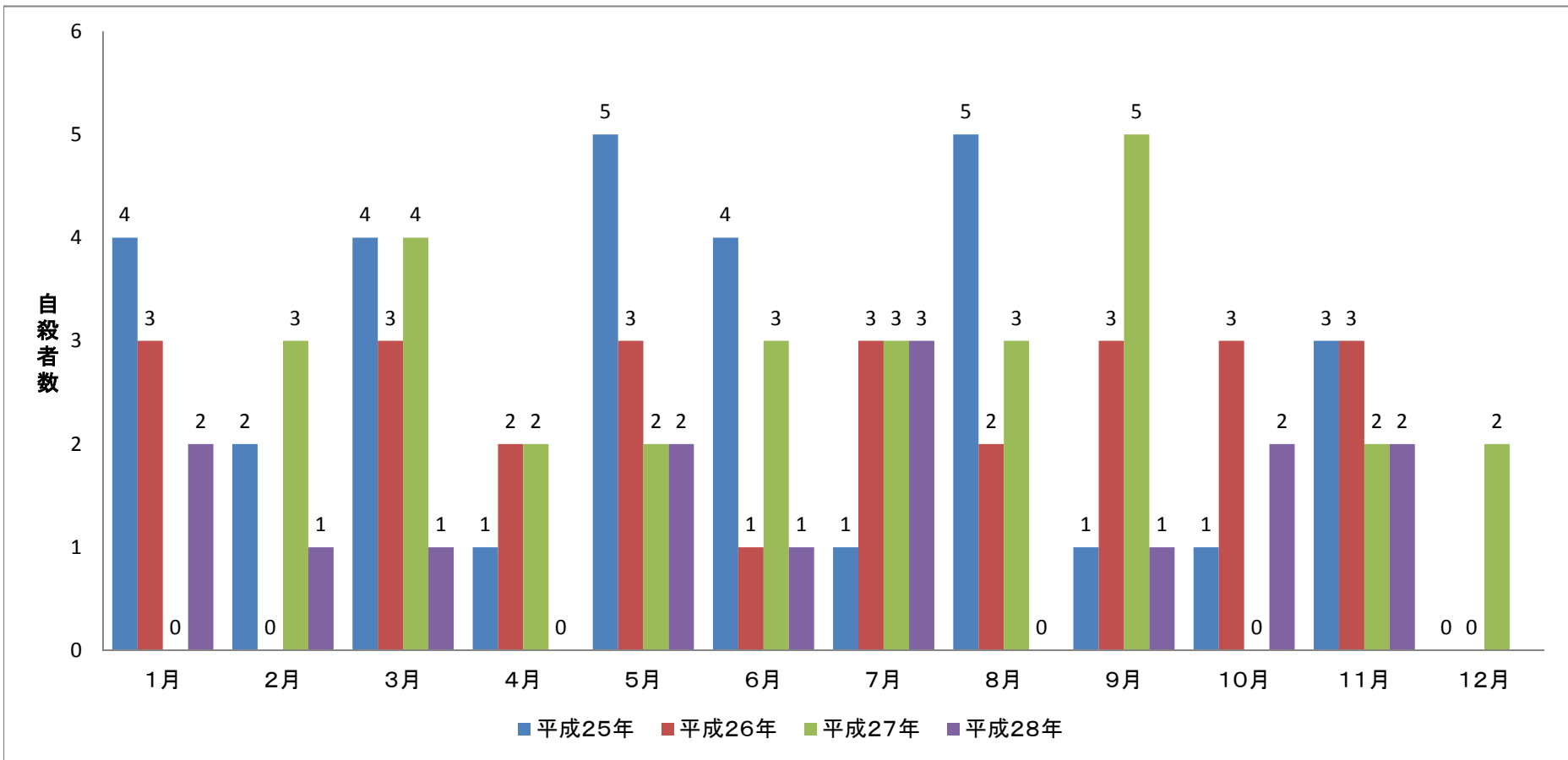


内閣府 自殺の統計 月別の地域における自殺の基礎資料 自殺日・住居地

大仙市

月別自殺者数

	1月	2月	3月	4月	5月	6月	7月	8月	9月	10月	11月	12月	総数
平成25年	4	2	4	1	5	4	1	5	1	1	3	0	31
平成26年	3	0	3	2	3	1	3	2	3	3	3	0	26
平成27年	0	3	4	2	2	3	3	3	5	0	2	2	29
平成28年	2	1	1	0	2	1	3	0	1	2	2		15
前年比	2	-2	-3	-2	0	-2	0	-3	-4	2	0		-12

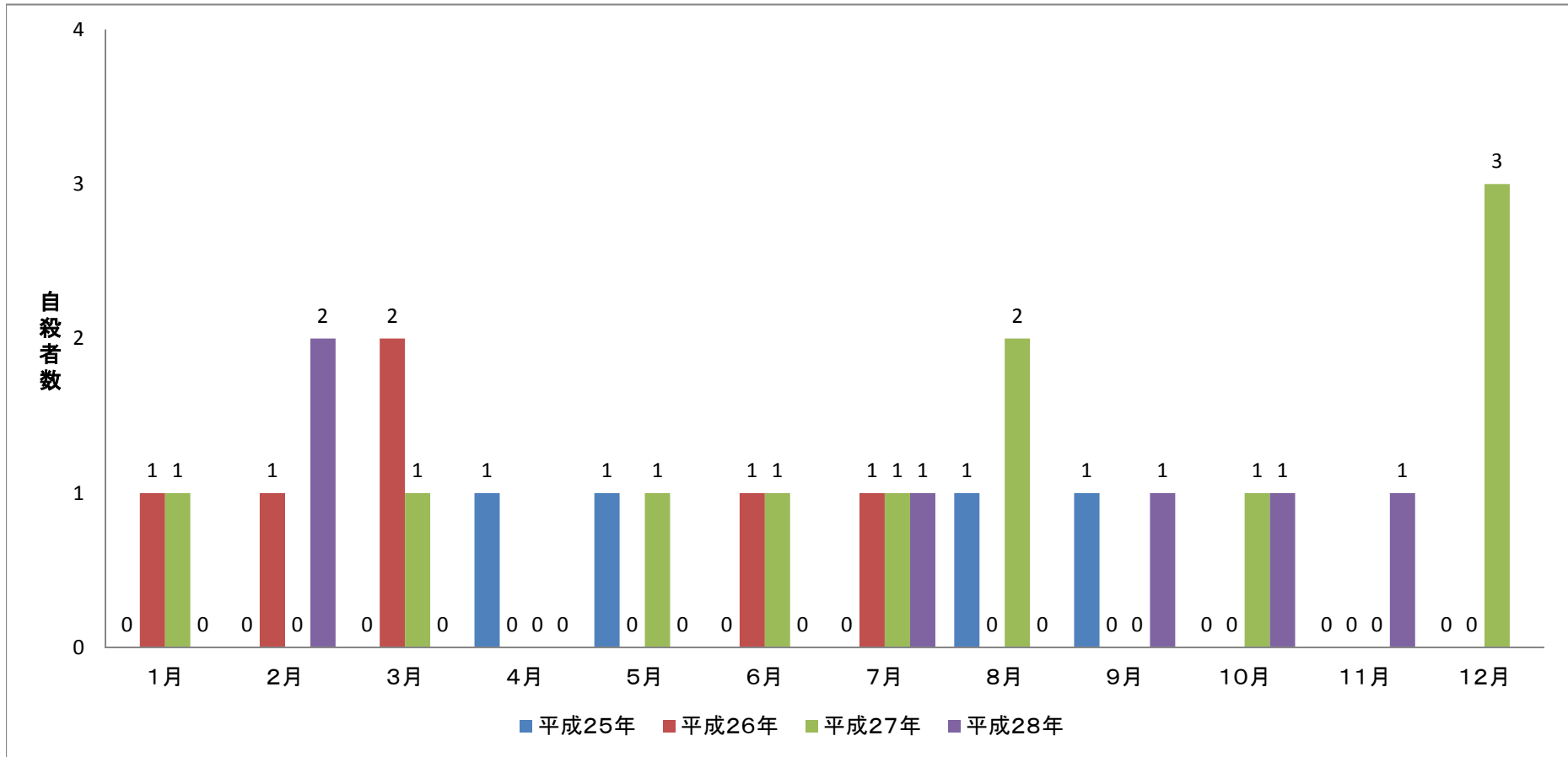


内閣府 自殺の統計 月別の地域における自殺の基礎資料 自殺日・住居地

北秋田市

月別自殺者数

	1月	2月	3月	4月	5月	6月	7月	8月	9月	10月	11月	12月	総数
平成25年	0	0	0	1	1	0	0	1	1	0	0	0	4
平成26年	1	1	2	0	0	1	1	0	0	0	0	0	6
平成27年	1	0	1	0	1	1	1	2	0	1	0	3	11
平成28年	0	2	0	0	0	0	1	0	1	1	1		6
前年比	-1	2	-1	0	-1	-1	0	-2	1	0	1		-2

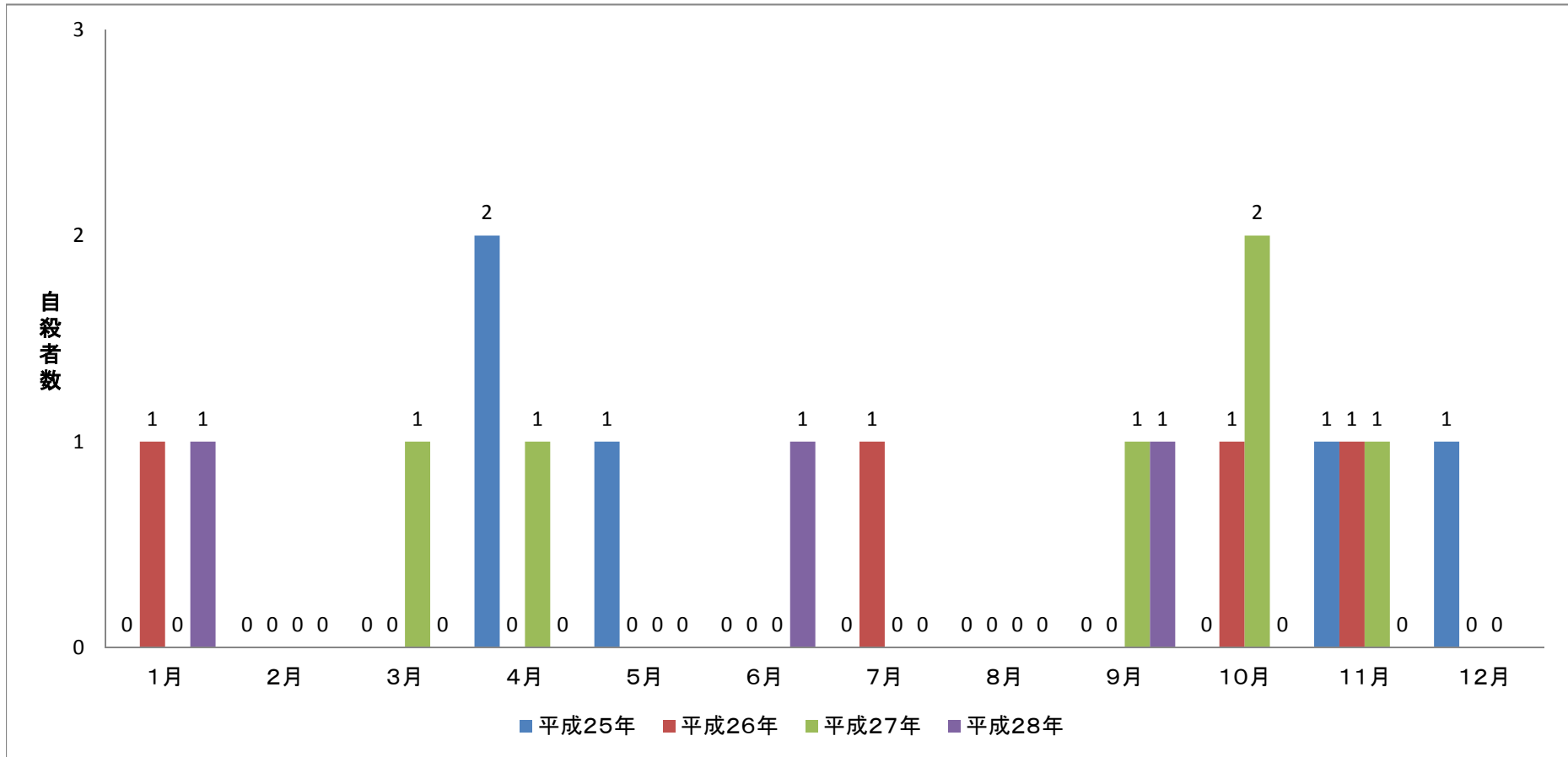


内閣府 自殺の統計 月別の地域における自殺の基礎資料 自殺日・住居地

にかほ市

月別自殺者数

	1月	2月	3月	4月	5月	6月	7月	8月	9月	10月	11月	12月	総数
平成25年	0	0	0	2	1	0	0	0	0	0	1	1	5
平成26年	1	0	0	0	0	0	1	0	0	1	1	0	4
平成27年	0	0	1	1	0	0	0	0	1	2	1	0	6
平成28年	1	0	0	0	0	1	0	0	1	0	0		3
前年比	1	0	-1	-1	0	1	0	0	0	-2	-1		-3

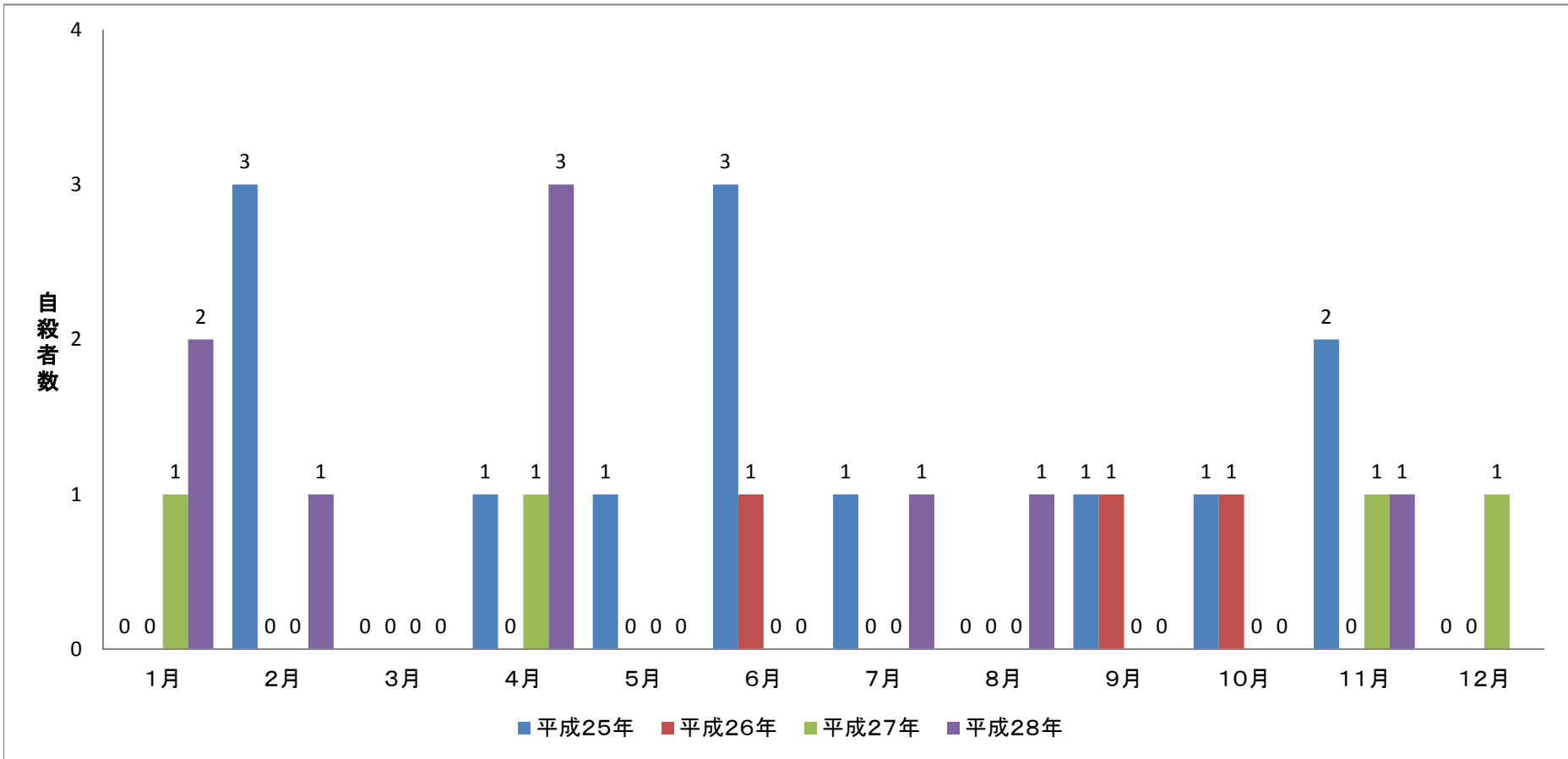


内閣府 自殺の統計 月別の地域における自殺の基礎資料 自殺日・住居地

仙北市

月別自殺者数

	1月	2月	3月	4月	5月	6月	7月	8月	9月	10月	11月	12月	総数
平成25年	0	3	0	1	1	3	1	0	1	1	2	0	13
平成26年	0	0	0	0	0	1	0	0	1	1	0	0	3
平成27年	1	0	0	1	0	0	0	0	0	0	1	1	4
平成28年	2	1	0	3	0	0	1	1	0	0	1		9
前年比	1	1	0	2	0	0	1	1	0	0	0		6

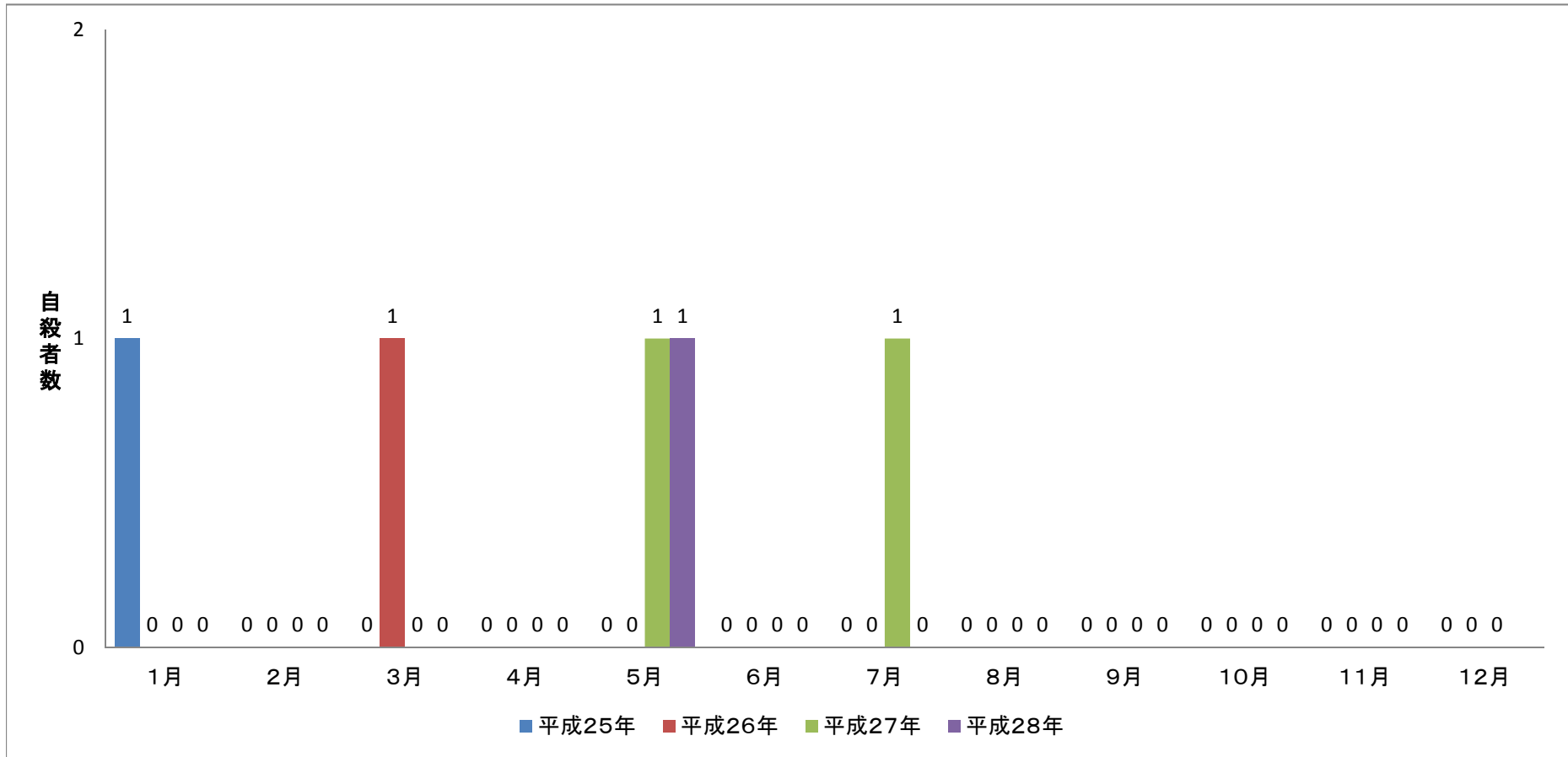


内閣府 自殺の統計 月別の地域における自殺の基礎資料 自殺日・住居地

小坂町

月別自殺者数

	1月	2月	3月	4月	5月	6月	7月	8月	9月	10月	11月	12月	総数
平成25年	1	0	0	0	0	0	0	0	0	0	0	0	1
平成26年	0	0	1	0	0	0	0	0	0	0	0	0	1
平成27年	0	0	0	0	1	0	1	0	0	0	0	0	2
平成28年	0	0	0	0	1	0	0	0	0	0	0	0	1
前年比	0	0	0	0	0	0	-1	0	0	0	0	0	-1

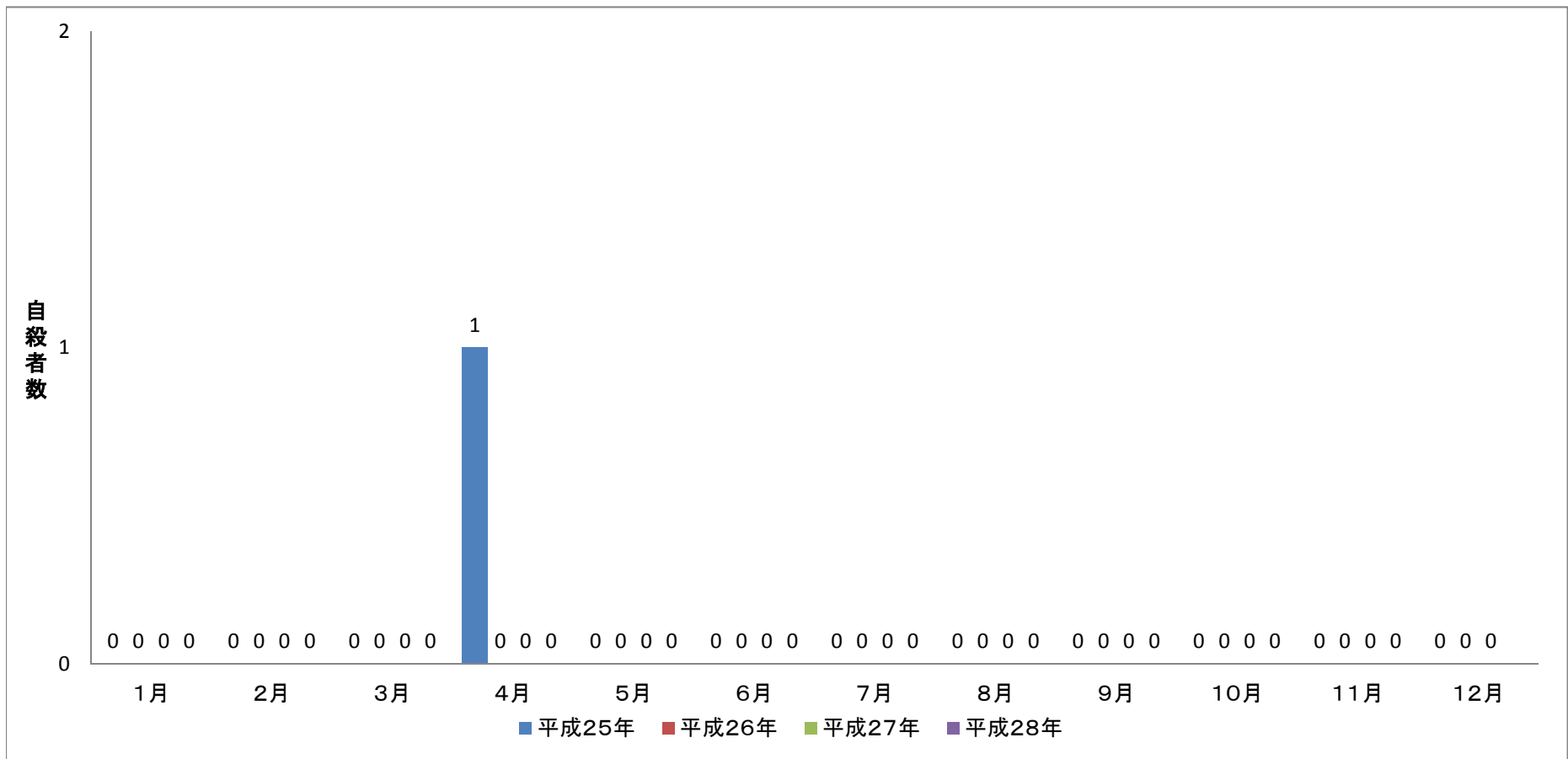


内閣府 自殺の統計 月別の地域における自殺の基礎資料 自殺日・住居地

上小阿仁村

月別自殺者数

	1月	2月	3月	4月	5月	6月	7月	8月	9月	10月	11月	12月	総数
平成25年	0	0	0	1	0	0	0	0	0	0	0	0	1
平成26年	0	0	0	0	0	0	0	0	0	0	0	0	0
平成27年	0	0	0	0	0	0	0	0	0	0	0	0	0
平成28年	0	0	0	0	0	0	0	0	0	0	0	0	0
前年比	0	0	0	0	0	0	0	0	0	0	0	0	0

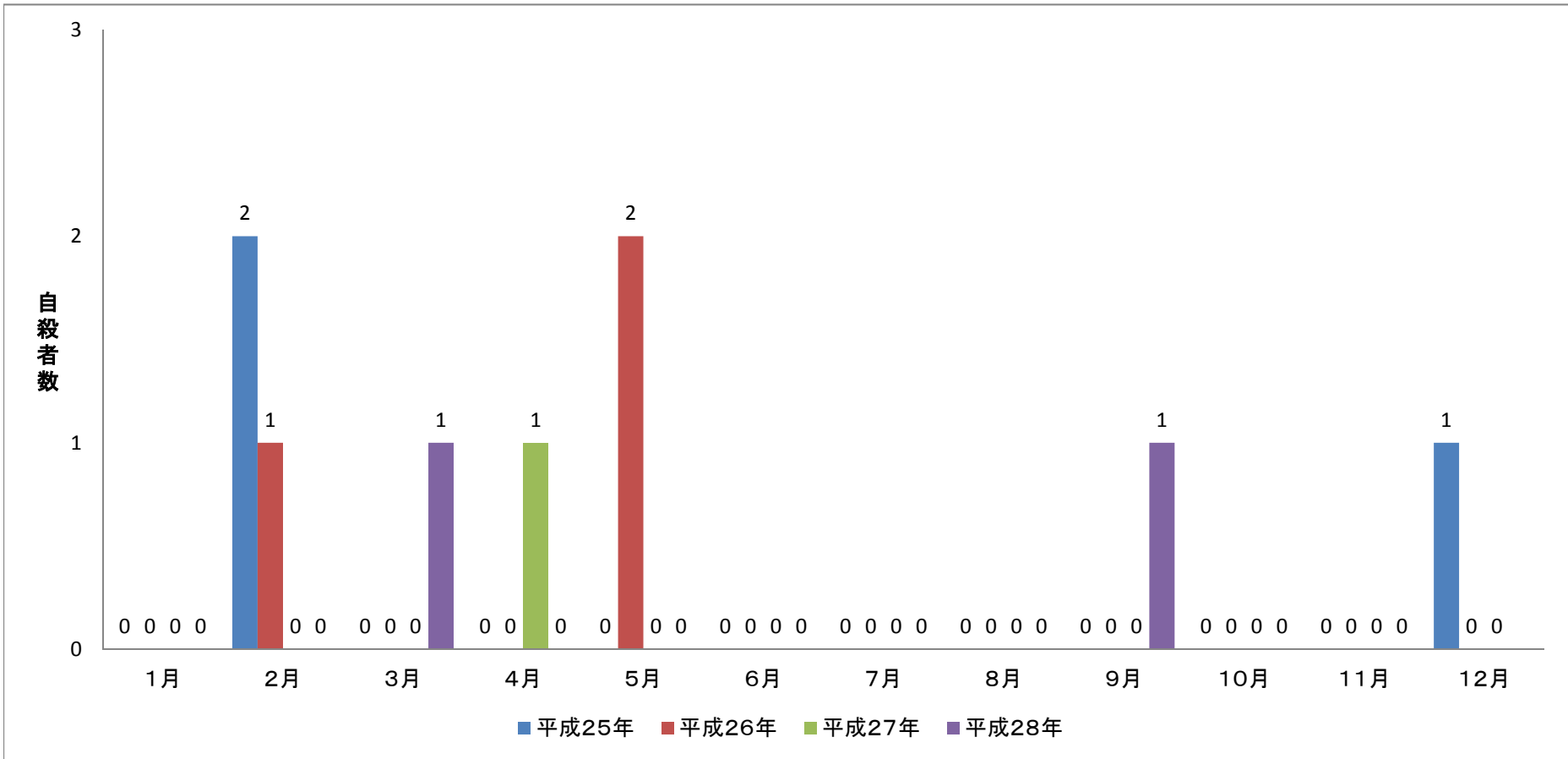


内閣府 自殺の統計 月別の地域における自殺の基礎資料 自殺日・住居地

藤里町

月別自殺者数

	1月	2月	3月	4月	5月	6月	7月	8月	9月	10月	11月	12月	総数
平成25年	0	2	0	0	0	0	0	0	0	0	0	1	3
平成26年	0	1	0	0	2	0	0	0	0	0	0	0	3
平成27年	0	0	0	1	0	0	0	0	0	0	0	0	1
平成28年	0	0	1	0	0	0	0	0	1	0	0	0	2
前年比	0	0	1	-1	0	0	0	0	1	0	0	0	1

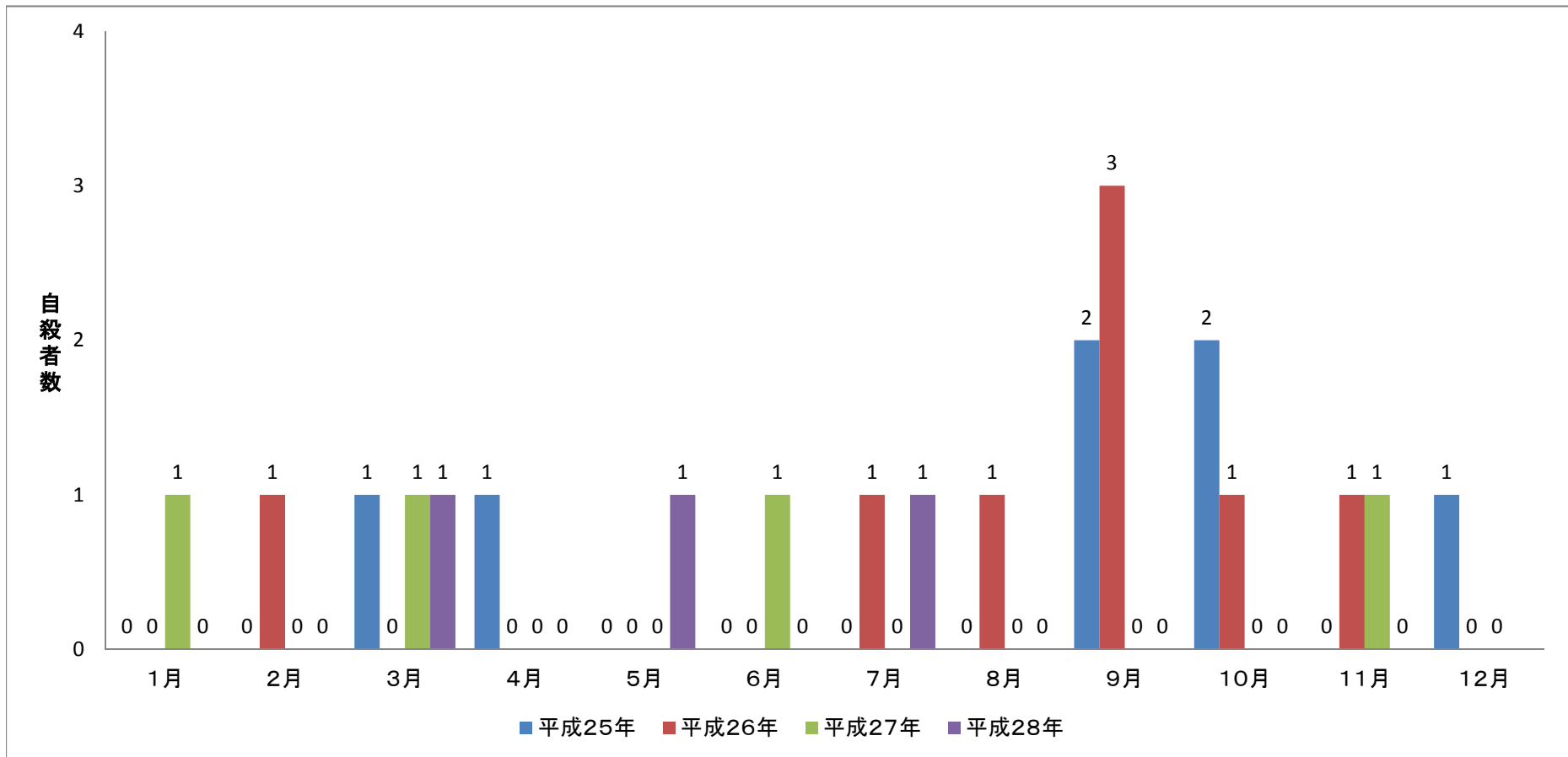


内閣府 自殺の統計 月別の地域における自殺の基礎資料 自殺日・住居地

三種町

月別自殺者数

	1月	2月	3月	4月	5月	6月	7月	8月	9月	10月	11月	12月	総数
平成25年	0	0	1	1	0	0	0	0	2	2	0	1	7
平成26年	0	1	0	0	0	0	1	1	3	1	1	0	8
平成27年	1	0	1	0	0	1	0	0	0	0	1	0	4
平成28年	0	0	1	0	1	0	1	0	0	0	0	0	3
前年比	-1	0	0	0	1	-1	1	0	0	0	-1		-1

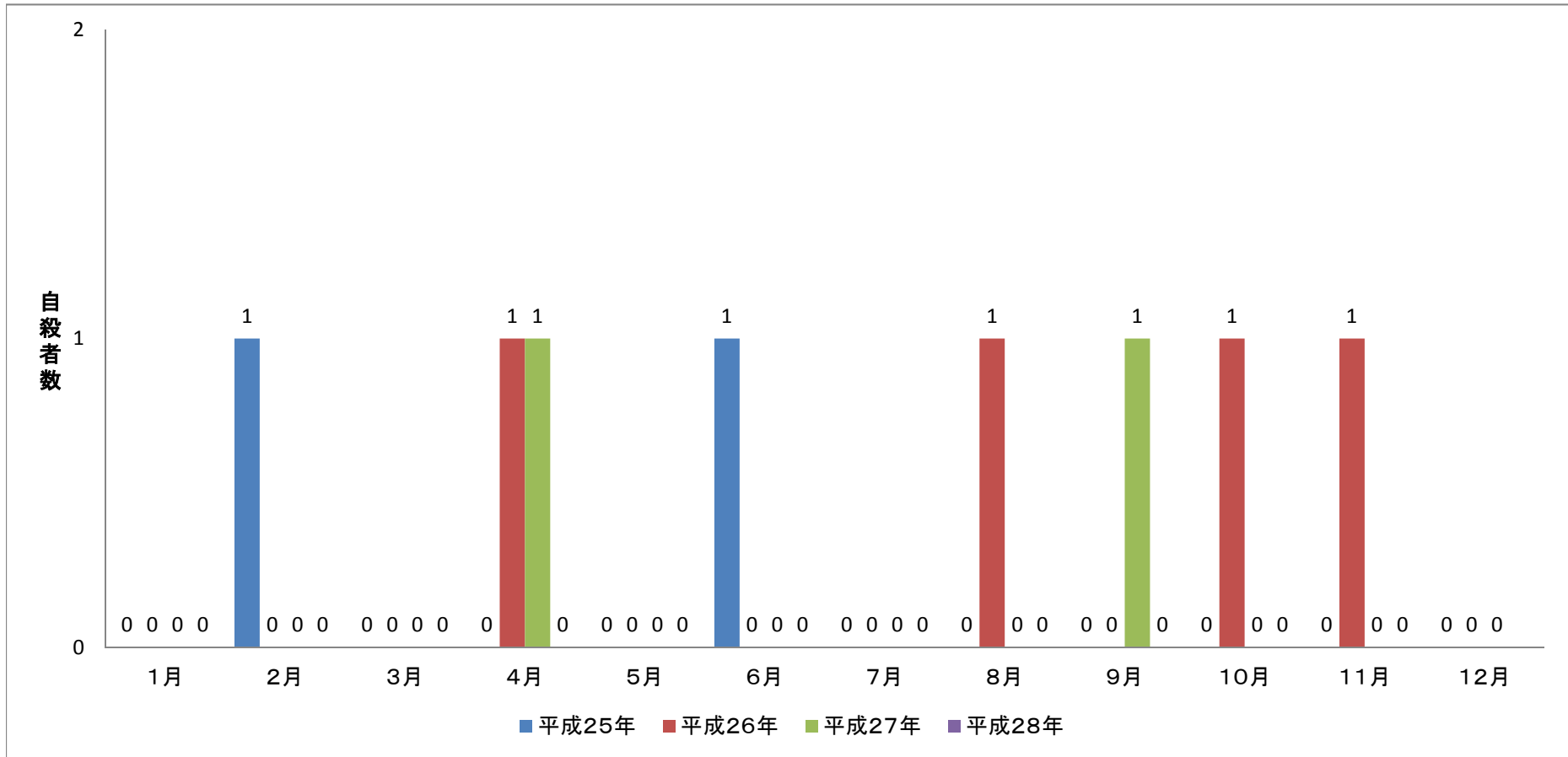


内閣府 自殺の統計 月別の地域における自殺の基礎資料 自殺日・住居地

八峰町

月別自殺者数

	1月	2月	3月	4月	5月	6月	7月	8月	9月	10月	11月	12月	総数
平成25年	0	1	0	0	0	1	0	0	0	0	0	0	2
平成26年	0	0	0	1	0	0	0	1	0	1	1	0	4
平成27年	0	0	0	1	0	0	0	0	1	0	0	0	2
平成28年	0	0	0	0	0	0	0	0	0	0	0	0	0
前年比	0	0	0	-1	0	0	0	0	-1	0	0	0	-2

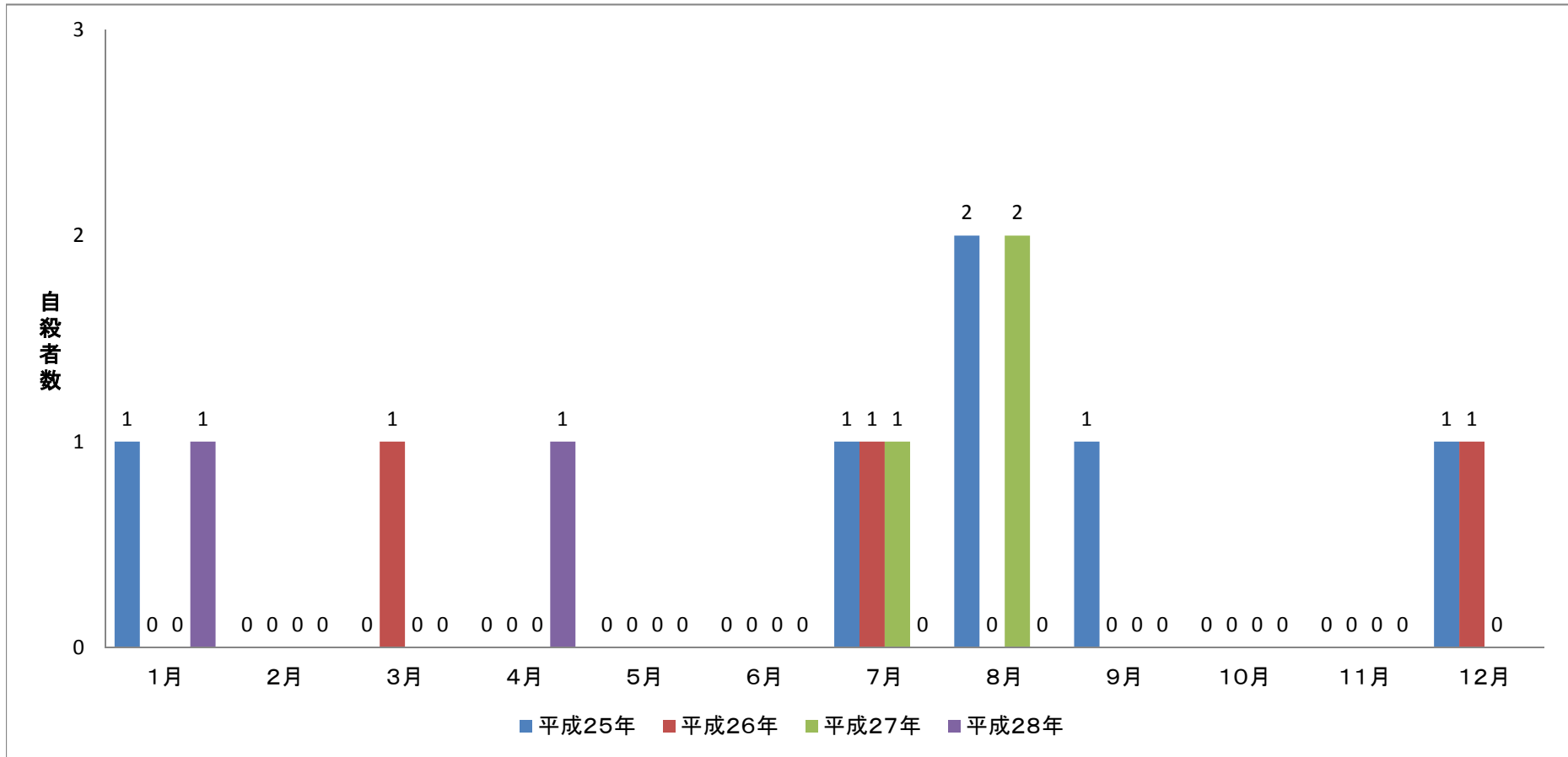


内閣府 自殺の統計 月別の地域における自殺の基礎資料 自殺日・住居地

五城目町

月別自殺者数

	1月	2月	3月	4月	5月	6月	7月	8月	9月	10月	11月	12月	総数
平成25年	1	0	0	0	0	0	1	2	1	0	0	1	6
平成26年	0	0	1	0	0	0	1	0	0	0	0	1	3
平成27年	0	0	0	0	0	0	1	2	0	0	0	0	3
平成28年	1	0	0	1	0	0	0	0	0	0	0	0	2
前年比	1	0	0	1	0	0	-1	-2	0	0	0	0	-1

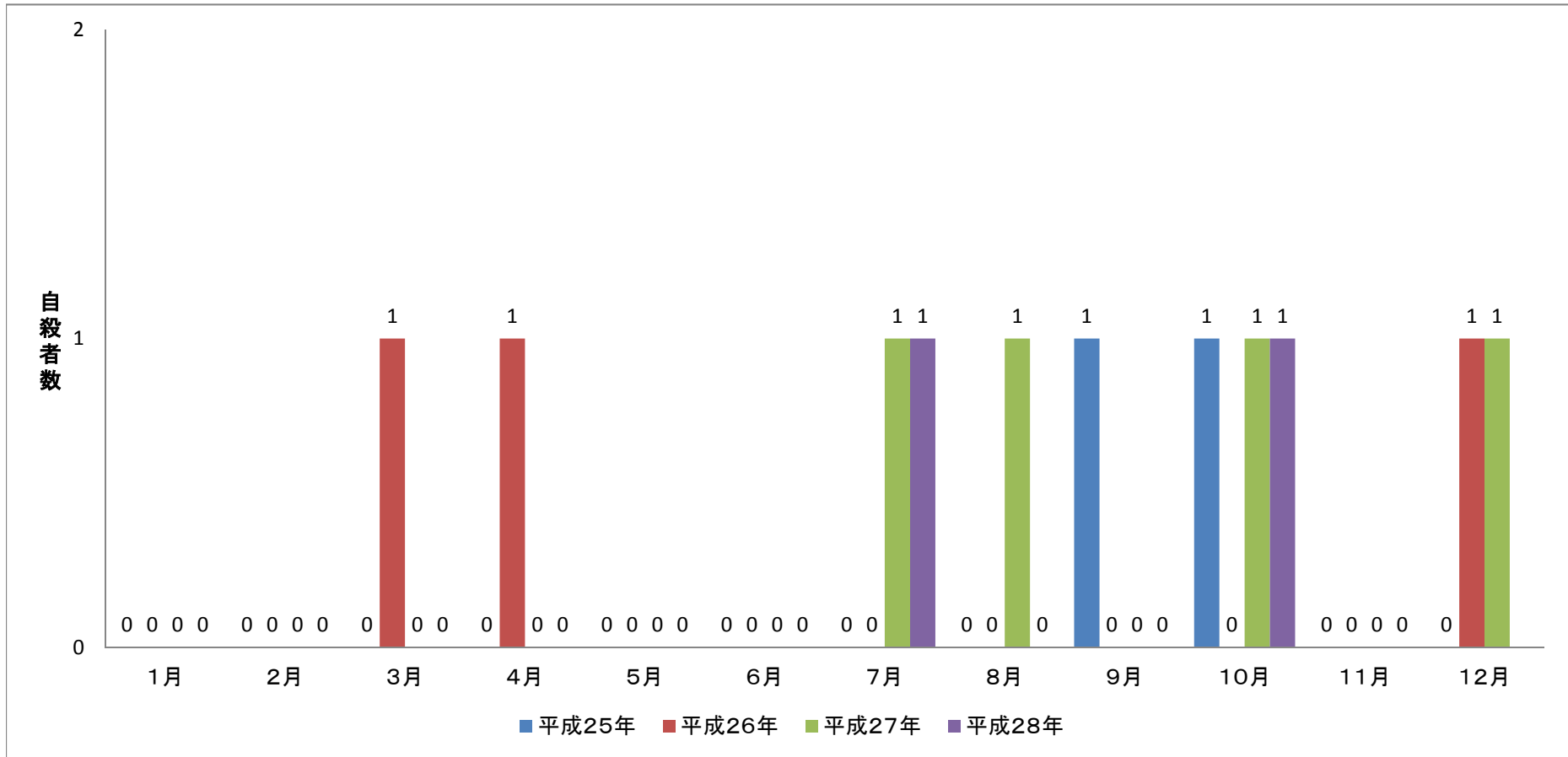


内閣府 自殺の統計 月別の地域における自殺の基礎資料 自殺日・住居地

八郎潟町

月別自殺者数

	1月	2月	3月	4月	5月	6月	7月	8月	9月	10月	11月	12月	総数
平成25年	0	0	0	0	0	0	0	0	1	1	0	0	2
平成26年	0	0	1	1	0	0	0	0	0	0	0	1	3
平成27年	0	0	0	0	0	0	1	1	0	1	0	1	4
平成28年	0	0	0	0	0	0	1	0	0	1	0		2
前年比	0	0	0	0	0	0	0	-1	0	0	0		-1

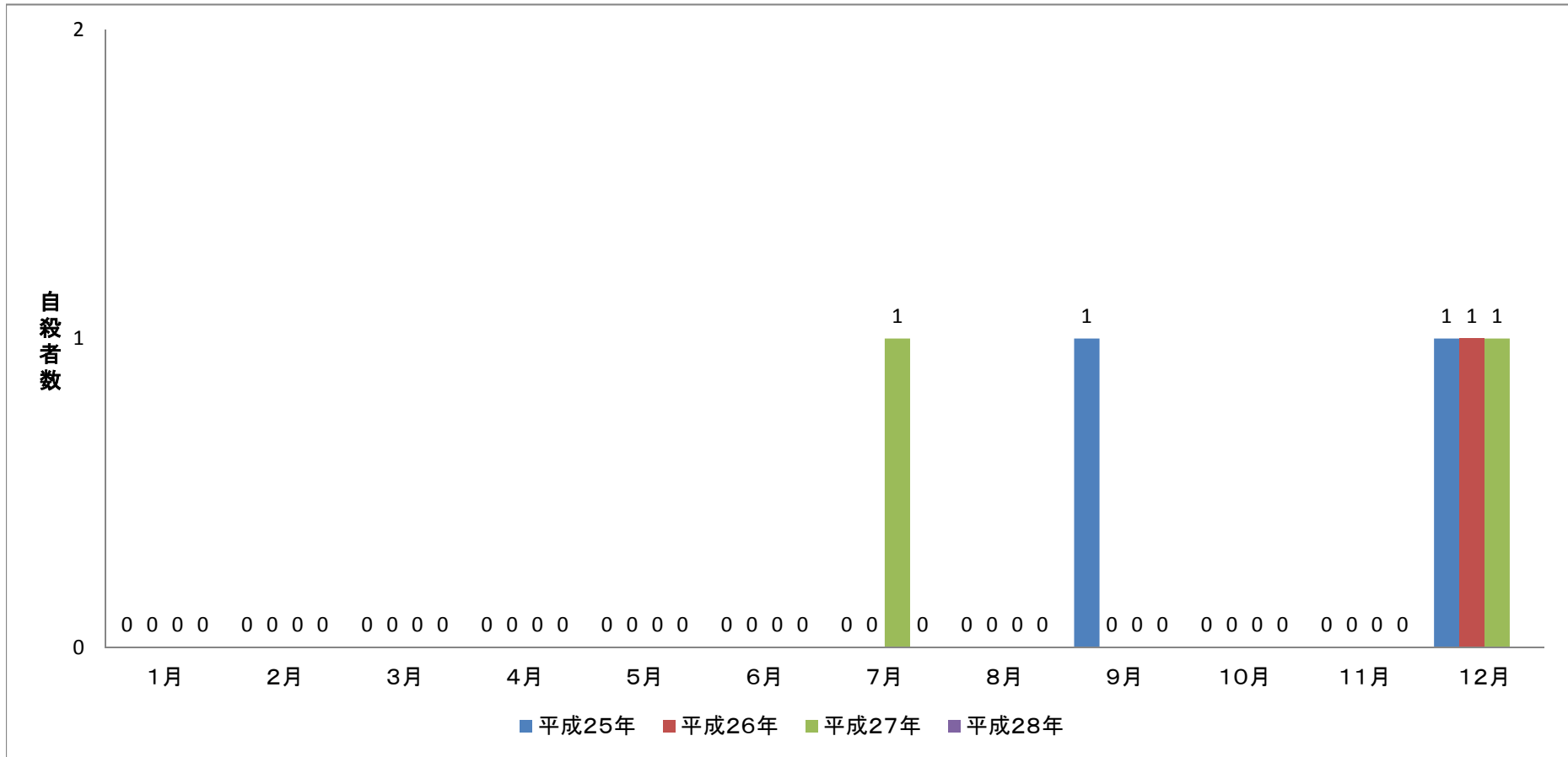


内閣府 自殺の統計 月別の地域における自殺の基礎資料 自殺日・住居地

井川町

月別自殺者数

	1月	2月	3月	4月	5月	6月	7月	8月	9月	10月	11月	12月	総数
平成25年	0	0	0	0	0	0	0	0	1	0	0	1	2
平成26年	0	0	0	0	0	0	0	0	0	0	0	1	1
平成27年	0	0	0	0	0	0	1	0	0	0	0	1	2
平成28年	0	0	0	0	0	0	0	0	0	0	0	0	0
前年比	0	0	0	0	0	0	-1	0	0	0	0	0	-1

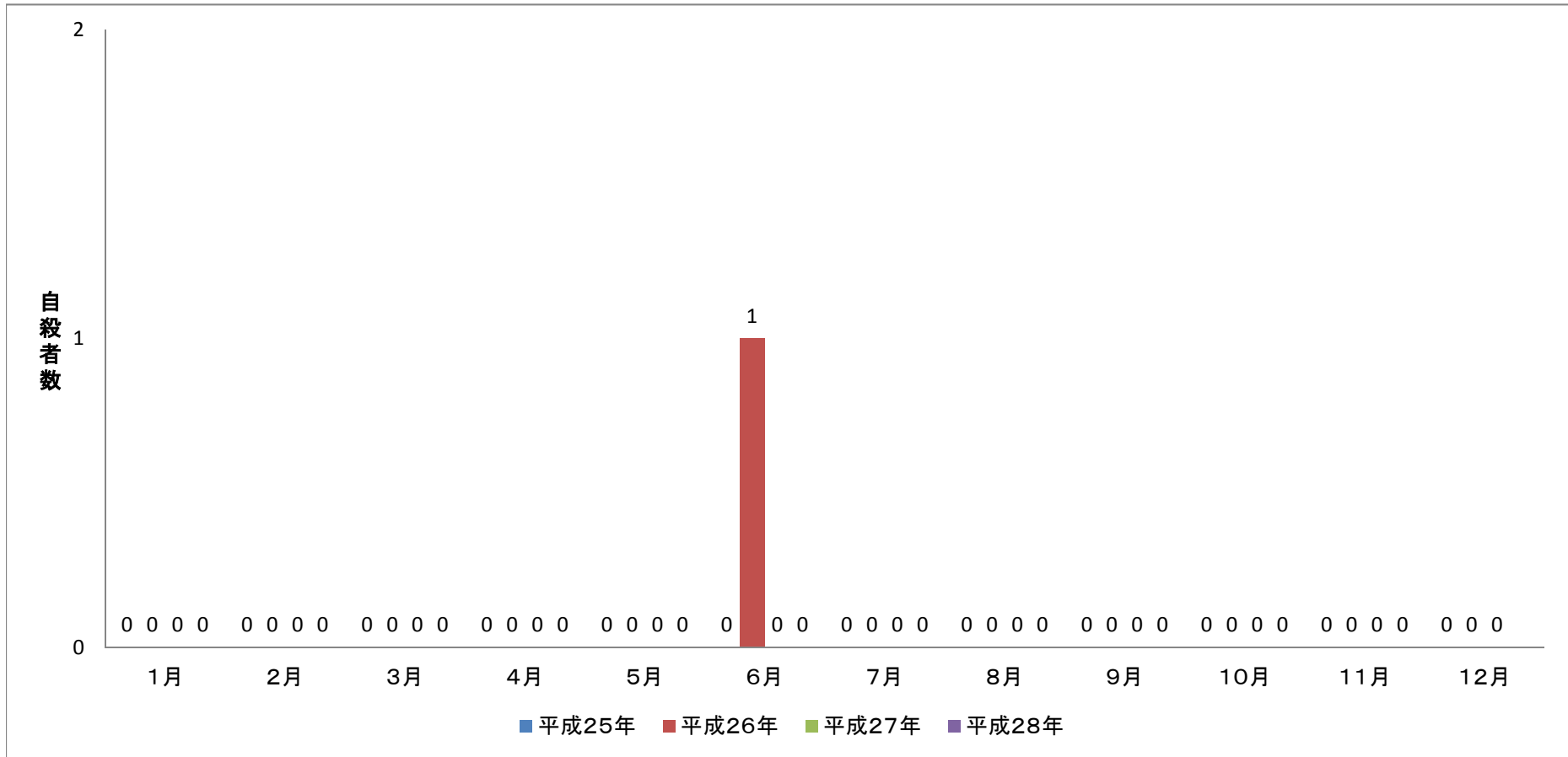


内閣府 自殺の統計 月別の地域における自殺の基礎資料 自殺日・住居地

大湊村

月別自殺者数

	1月	2月	3月	4月	5月	6月	7月	8月	9月	10月	11月	12月	総数
平成25年	0	0	0	0	0	0	0	0	0	0	0	0	0
平成26年	0	0	0	0	0	1	0	0	0	0	0	0	1
平成27年	0	0	0	0	0	0	0	0	0	0	0	0	0
平成28年	0	0	0	0	0	0	0	0	0	0	0	0	0
前年比	0	0	0	0	0	0	0	0	0	0	0	0	0

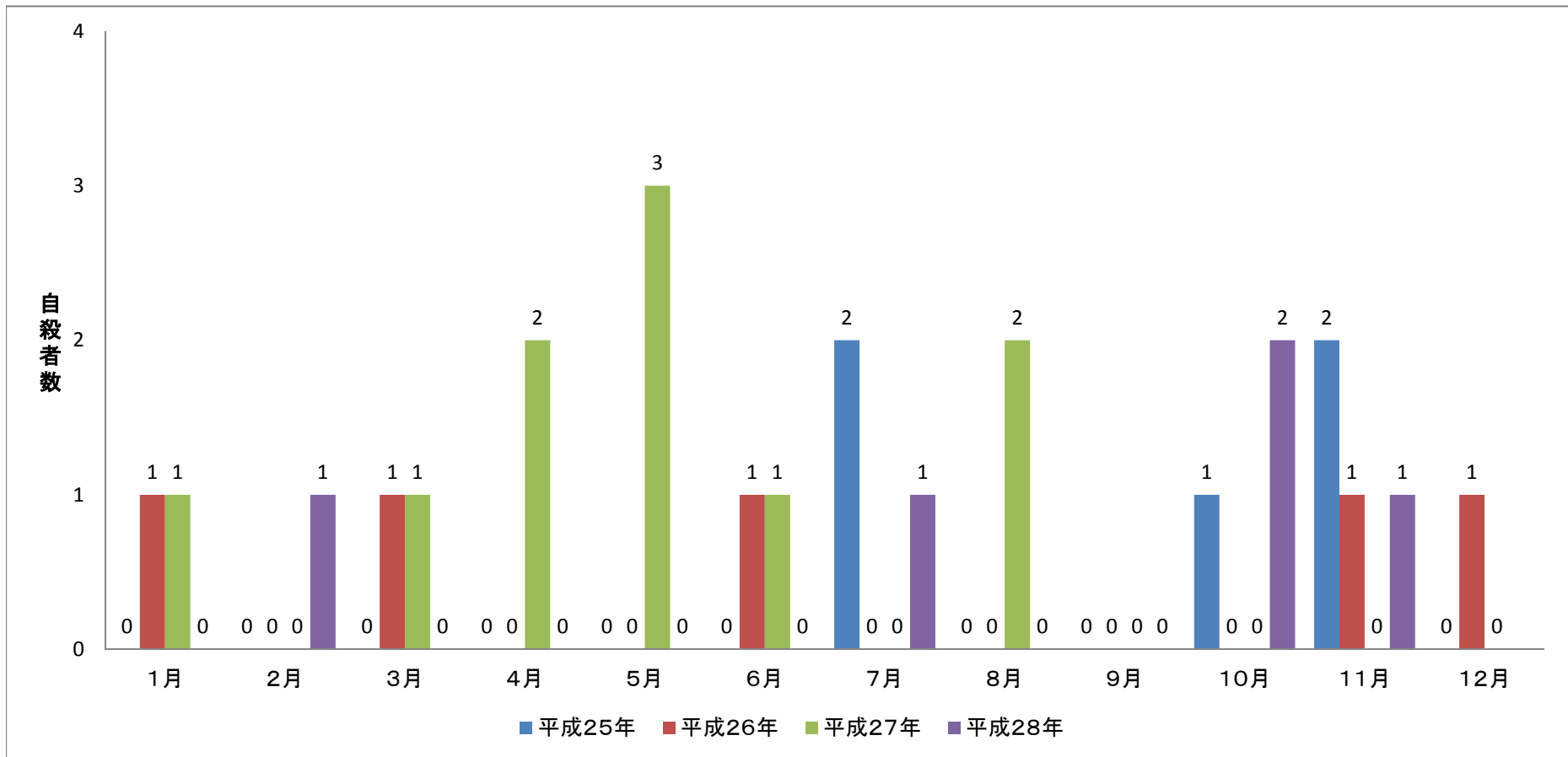


内閣府 自殺の統計 月別の地域における自殺の基礎資料 自殺日・住居地

美郷町

月別自殺者数

	1月	2月	3月	4月	5月	6月	7月	8月	9月	10月	11月	12月	総数
平成25年	0	0	0	0	0	0	2	0	0	1	2	0	5
平成26年	1	0	1	0	0	1	0	0	0	0	1	1	5
平成27年	1	0	1	2	3	1	0	2	0	0	0	0	10
平成28年	0	1	0	0	0	0	1	0	0	2	1		5
前年比	-1	1	-1	-2	-3	-1	1	-2	0	2	1		-5

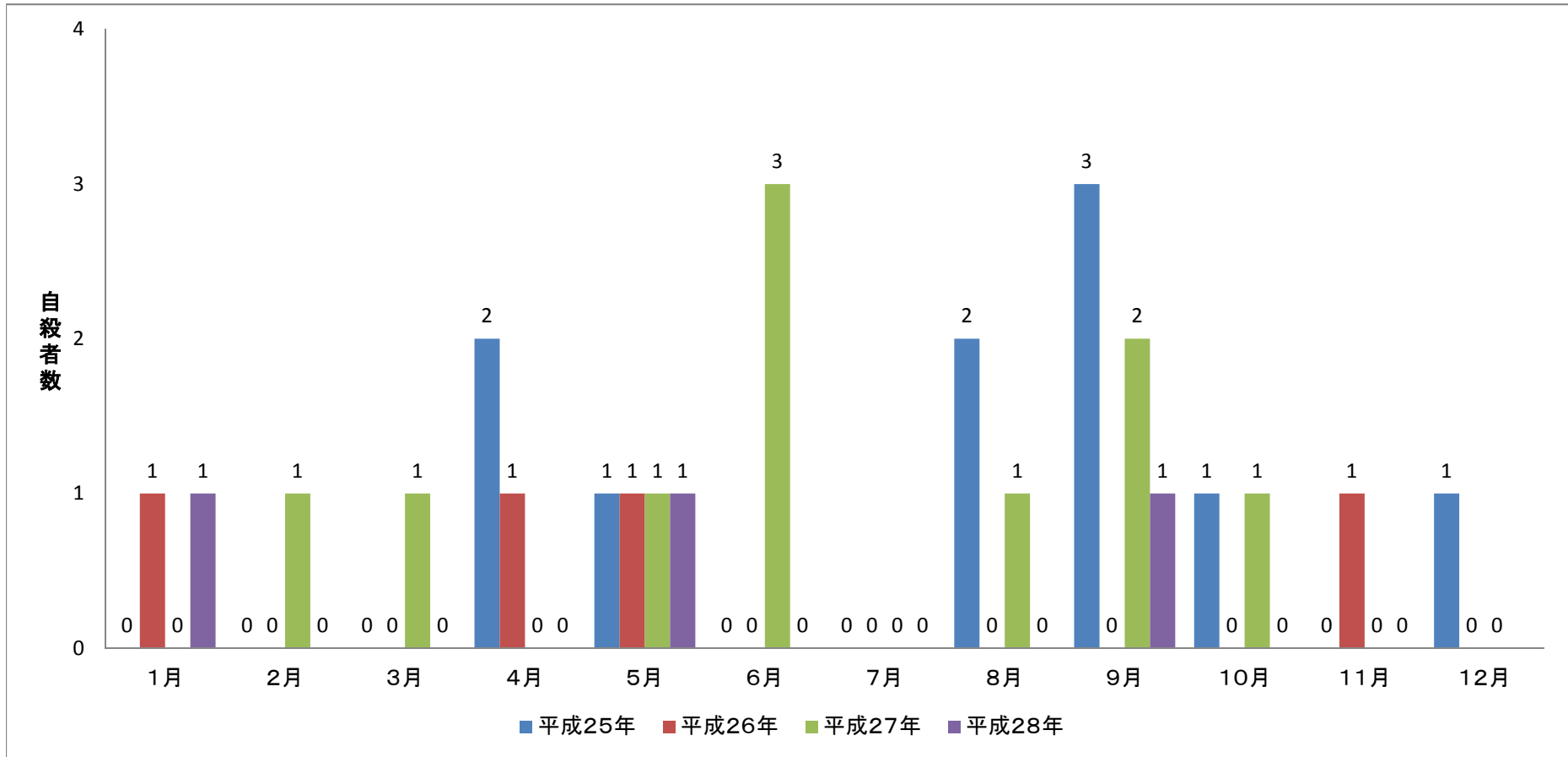


内閣府 自殺の統計 月別の地域における自殺の基礎資料 自殺日・住居地

羽後町

月別自殺者数

	1月	2月	3月	4月	5月	6月	7月	8月	9月	10月	11月	12月	総数
平成25年	0	0	0	2	1	0	0	2	3	1	0	1	10
平成26年	1	0	0	1	1	0	0	0	0	0	1	0	4
平成27年	0	1	1	0	1	3	0	1	2	1	0	0	10
平成28年	1	0	0	0	1	0	0	0	1	0	0	0	3
前年比	1	-1	-1	0	0	-3	0	-1	-1	-1	0	0	-7

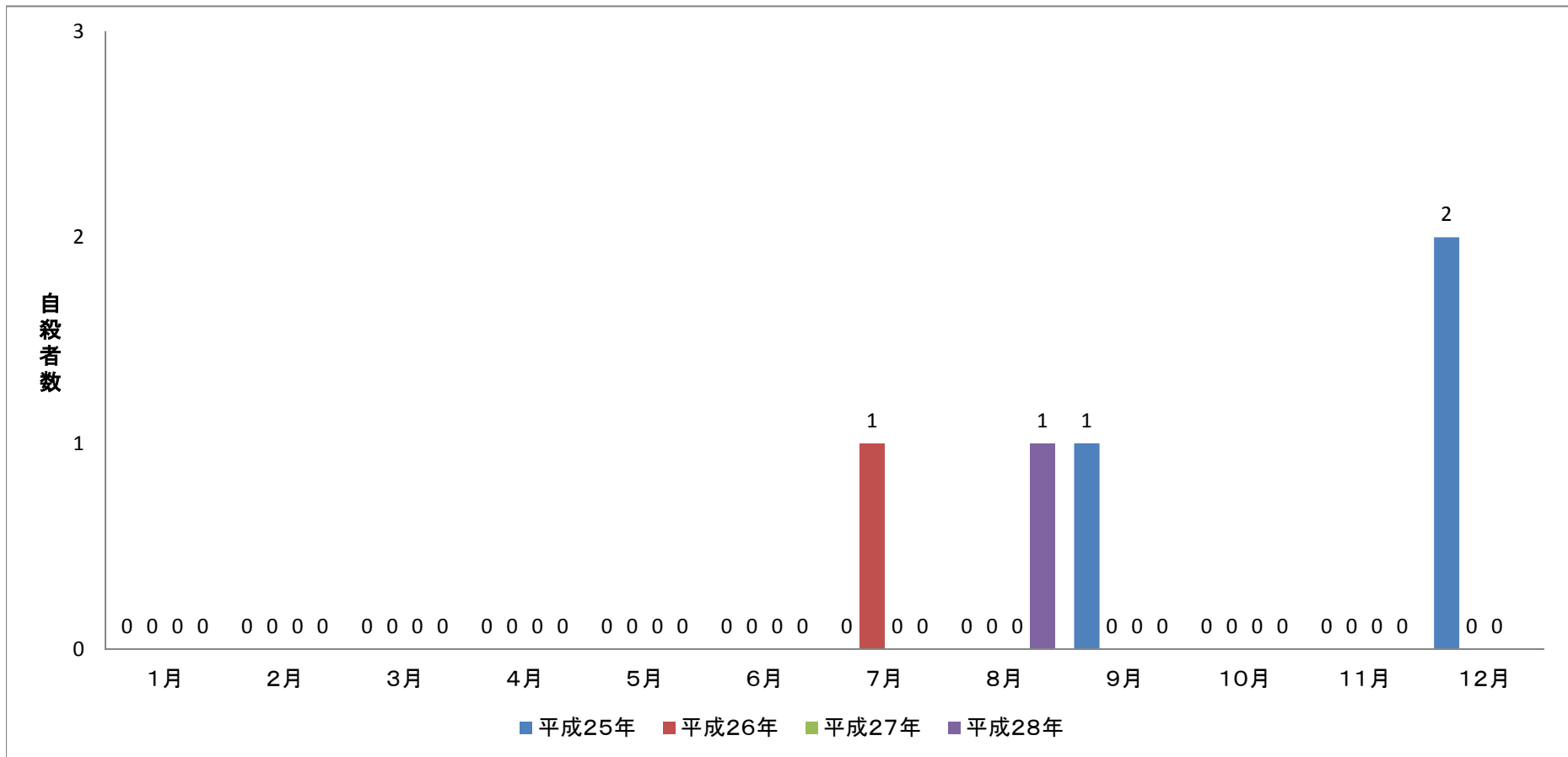


内閣府 自殺の統計 月別の地域における自殺の基礎資料 自殺日・住居地

東成瀬村

月別自殺者数

	1月	2月	3月	4月	5月	6月	7月	8月	9月	10月	11月	12月	総数
平成25年	0	0	0	0	0	0	0	0	1	0	0	2	3
平成26年	0	0	0	0	0	0	1	0	0	0	0	0	1
平成27年	0	0	0	0	0	0	0	0	0	0	0	0	0
平成28年	0	0	0	0	0	0	0	1	0	0	0	0	1
前年比	0	0	0	0	0	0	0	1	0	0	0	0	1



内閣府 自殺の統計 月別の地域における自殺の基礎資料 自殺日・住居地