

第3章

介護保険サービスの利用状況

1 節 介護保険の実施体制

1 保険者の状況

- 県内 25 市町村のうち、5 市町(2 保険者)が介護保険財政を共同化していますので、保険者数は 22 となっています。

(平成 26 年度末現在)

形態	保険者数	構成市町村等
市町村単独	20	秋田市、能代市、横手市、大館市、男鹿市、湯沢市、鹿角市、潟上市、北秋田市、小坂町、上小阿仁村、藤里町、三種町、八峰町、五城目町、八郎潟町、井川町、大潟村、羽後町、東成瀬村
一部事務組合	2	本荘由利広域市町村圏組合(由利本荘市、にかほ市) 大曲仙北広域市町村圏組合(大仙市、仙北市、美郷町)
合計	22	25 市町村

2 介護認定審査会の設置形態

- 介護保険事務の効率的な実施のため、17 市町村(5 審査会)が一部事務組合方式等によって介護認定審査会を共同設置し、1 村が認定審査事務を委託しています。
- 要介護認定が適切に実施されるためには、適正な認定調査と公平な審査が必要です。
平成 18 年度の介護保険法の改正により、それまでの要介護 1 が要支援 2 と新たな要介護 1 に分離され、また、平成 21 年 4 月から、一次判定システムや認定調査項目等が見直されました。

2節 介護サービスの利用状況

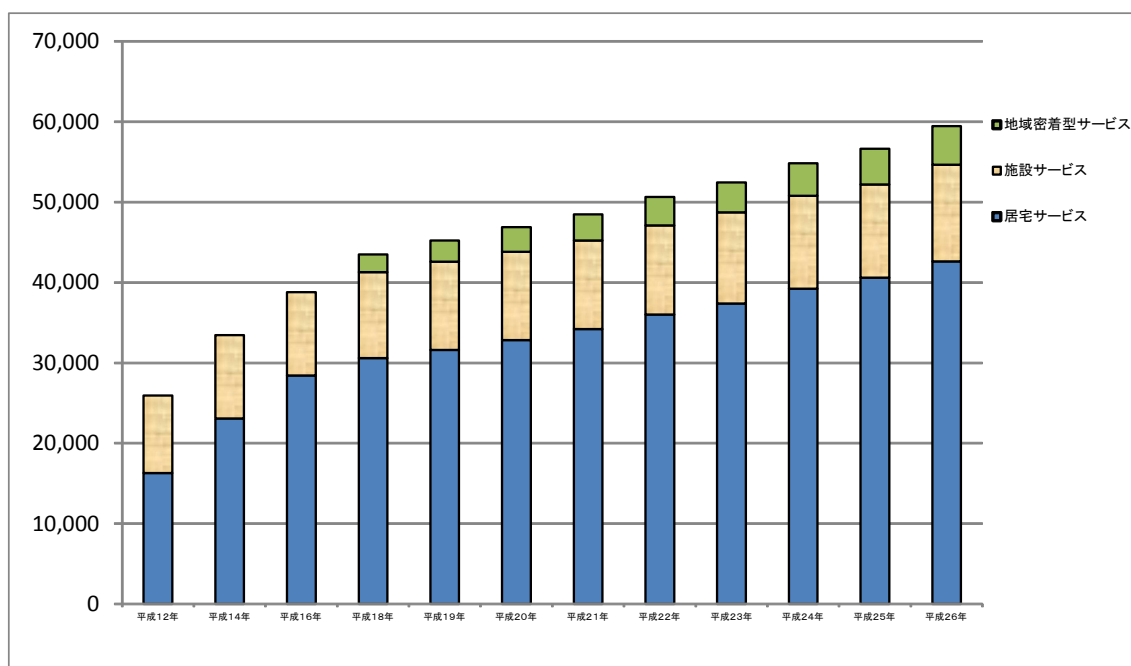
1 介護サービス利用者数の推移

- 介護サービスの利用者数は毎年増加しており、平成12年と比較し約2.2倍となっています。
- 居宅サービスの利用者数は、平成12年度から26,335人、施設サービスは2,369人が増加しています。また、地域密着サービスは、創設された平成18年度から2,623人増加しています。
- 増加の要因としては、介護保険制度が県民の間に浸透し、サービス利用への抵抗感が少なくなったことや、短期入所サービスなどのサービス提供体制の整備が進んでいることが要因と考えられます。

(各年10月現在 単位：人)

	居宅サービス		施設サービス		地域密着型サービス		計
	利用者数	構成比	利用者数	構成比	利用者数	構成比	利用者数
平成12年	16,278	62.7%	9,669	37.3%			25,947
平成14年	23,100	69.0%	10,363	31.0%			33,463
平成16年	28,424	73.3%	10,375	26.7%			38,799
平成18年	30,593	70.4%	10,693	24.6%	2,199	5.1%	43,485
平成19年	31,624	69.9%	10,986	24.3%	2,616	5.8%	45,226
平成20年	32,851	70.1%	10,988	23.4%	3,055	6.5%	46,894
平成21年	34,207	70.6%	11,027	22.8%	3,232	6.7%	48,466
平成22年	36,025	71.1%	11,084	21.9%	3,547	7.0%	50,656
平成23年	37,385	71.3%	11,339	21.6%	3,744	7.1%	52,468
平成24年	39,226	71.5%	11,553	21.1%	4,058	7.4%	54,837
平成25年	40,619	71.7%	11,602	20.5%	4,435	7.8%	56,656
平成26年	42,613	71.7%	12,038	20.2%	4,822	8.1%	59,473

資料：介護保険事業状況報告



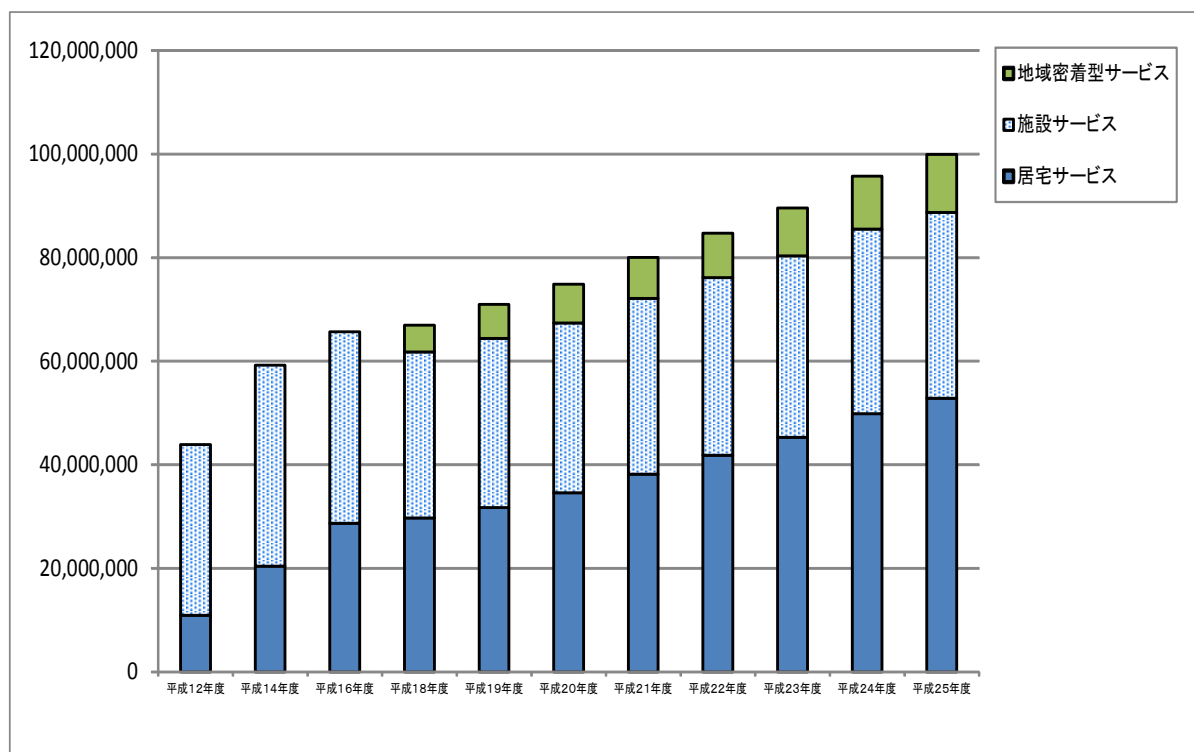
2 介護給付費の推移

- 居宅サービスと施設サービスの割合は、平成12年度では施設サービス費が75%を占めていましたが、居宅サービス利用者の増加や地域密着型サービスの創設に伴い、平成18年度以降、施設サービス費が50%を下回るようになっていきます。

(単位：千円)

	居宅サービス		施設サービス		地域密着型サービス		計 給付費
	給付費	構成比	給付費	構成比	給付費	構成比	
平成12年度	10,918,315	24.9%	33,007,921	75.1%			43,926,236
平成14年度	20,398,272	34.5%	38,807,736	65.5%			59,206,008
平成16年度	28,672,159	43.6%	37,027,431	56.4%			65,699,590
平成18年度	29,733,464	44.4%	32,081,877	47.9%	5,123,483	7.7%	66,938,824
平成19年度	31,740,307	44.7%	32,650,613	46.0%	6,579,791	9.3%	70,970,711
平成20年度	34,584,673	46.2%	32,807,645	43.8%	7,451,709	10.0%	74,844,027
平成21年度	38,212,331	47.7%	33,900,824	42.3%	7,952,388	9.9%	80,065,543
平成22年度	41,807,783	49.4%	34,307,608	40.5%	8,584,833	10.1%	84,700,224
平成23年度	45,313,412	50.6%	35,010,066	39.1%	9,258,585	10.3%	89,582,063
平成24年度	49,892,114	52.1%	35,615,923	37.2%	10,226,911	10.7%	95,734,948
平成25年度	52,835,947	52.9%	35,898,732	35.9%	11,190,118	11.2%	99,924,797

資料：介護保険事業状況報告



3 居宅サービス・地域密着型サービスの利用状況

(1) 訪問系

- 訪問介護の利用は、計画を10%ほど上回り増加傾向にあります。
- 訪問入浴介護については、短期入所事業や通所介護の利用の増加に伴い利用者が減少したものとされます。

サービス名		平成24年度			平成25年度			単位
		計画	実績	対計画比	計画	実績	対計画比	
訪問系	訪問介護	2,031,924	2,220,026	109.3%	2,124,377	2,336,779	110.0%	回
	介護予防訪問介護	42,711	43,433	101.7%	45,058	44,420	98.6%	人
	訪問入浴介護	74,217	63,732	85.9%	77,044	60,283	78.2%	回
	介護予防訪問入浴介護	283	239	84.5%	291	263	90.4%	回
	訪問看護	112,987	208,835	184.8%	118,945	215,715	181.4%	回
	介護予防訪問看護	5,396	5,111	94.7%	5,641	5,568	98.7%	回
	訪問リハビリテーション	35,044	17,498	49.9%	37,486	18,879	50.4%	日
	介護予防訪問リハビリテーション	2,593	1,515	58.4%	2,835	1,522	53.7%	日
	居宅療養管理指導	16,921	15,486	91.5%	17,426	15,225	87.4%	人
	介護予防居宅療養管理指導	599	619	103.3%	638	716	112.2%	人

(2) 通所系

- 通所介護・通所リハビリテーションの利用は計画に近い実績となっています。

サービス名		平成24年度			平成25年度			単位
		計画	実績	対計画比	計画	実績	対計画比	
通所系	通所介護・通所リハビリテーション	1,600,407	1,570,877	98.2%	1,645,137	1,642,262	99.8%	回
	介護予防通所介護 介護予防通所リハビリテーション	58,386	56,681	97.1%	60,897	57,868	95.0%	人

(3) 入所系

- 短期入所生活介護・短期入所療養介護の利用は、計画を20%上回りました。
- 短期入所サービスの整備が進んだことなどを背景に、介護者が一時的に休息をとるための利用や、入所施設の待機者が入所が決定するまでの間の利用が増えたことなどが、増加した要因として考えられます。

サービス名		平成24年度			平成25年度			単位
		計画	実績	対計画比	計画	実績	対計画比	
入所系	短期入所生活介護・介護予防短期入所生活介護	1,729,705	2,136,097	123.5%	1,804,016	2,230,066	123.6%	日
	介護予防短期入所生活介護 介護予防短期入所療養介護	13,180	15,827	120.1%	14,467	14,894	103.0%	日
	特定施設入居者生活介護	16,429	13,171	80.2%	17,577	15,470	88.0%	人
	介護予防特定施設入居者生活介護	1,916	1,668	87.1%	2,369	2,393	101.0%	人

(4) 福祉用具

- 福祉用具貸与・特定福祉用具販売は、ほぼ計画どおりの利用実績となっています。
- また、介護予防福祉用具貸与は計画を上回っています。

サービス名		平成24年度			平成25年度			単位
		計画	実績	対計画比	計画	実績	対計画比	
福祉用具	福祉用具貸与	1,943,417	1,925,613	99.1%	2,010,095	1,943,333	96.7%	千円
	介護予防福祉用具貸与	85,957	97,353	113.3%	90,647	110,657	122.1%	千円
	特定福祉用具販売 介護予防特定福祉用具販売	122,575	110,260	90.0%	132,425	118,992	89.9%	千円

(5) 居宅介護支援

- 居宅介護支援、介護予防支援の利用者は、ほぼ計画どおりに推移しています。

サービス名		平成24年度			平成25年度			単位
		計画	実績	対計画比	計画	実績	対計画比	
	居宅介護支援	340,803	352,429	103.4%	352,857	363,519	103.0%	人
	介護予防支援	98,668	98,656	100.0%	103,395	101,934	98.6%	人

(6) 住宅改修

- 住宅改修費は、計画の80%台の利用実績にとどまっています。
福祉用具の進歩、住宅のバリアフリー化の浸透等が理由と思われます。

サービス名	平成24年度			平成25年度			単位	
	計画	実績	対計画比	計画	実績	対計画比		
その他	住宅改修	376,641	307,391	81.6%	402,111	320,552	79.7%	千円

(7) 地域密着型サービス

- 定期巡回・随時対応型訪問介護看護は、平成24年度、25年度の実績はありませんが、平成26年度に3箇所開設されています。
- 夜間対応型訪問介護は、現在、県内には事業所がありません。夜間の訪問介護が必要な方へは、24時間対応の訪問介護事業所が対応しているものと考えられます。
- 小規模多機能型居宅介護は計画を上回る実績となっています。
- 認知症対応型通所介護、認知症対応型共同生活介護、地域密着型介護老人福祉施設入所者生活介護、地域密着型特定施設入居者生活介護は、計画を若干下回り推移しています。
- 複合型サービス（看護小規模多機能型居宅介護）は2箇所開設されていますが、計画には達していません。

サービス名	平成24年度			平成25年度			単位	
	計画	実績	対計画比	計画	実績	対計画比		
地域密着型	定期巡回・随時対応型訪問介護看護	300	0	0.0%	996	0	0.0%	人
	夜間対応型訪問介護	257	0	0.0%	705	0	0.0%	人
	認知症対応型通所介護	50,113	38,495	76.8%	64,219	43,469	67.7%	回
	介護予防認知症対応型通所介護	1,434	729	50.8%	2,230	671	30.1%	回
	小規模多機能型居宅介護	11,688	11,973	102.4%	13,078	13,108	100.2%	人
	介護予防小規模多機能型居宅介護	1,465	1,686	115.1%	1,637	1,923	117.5%	人
	認知症対応型共同生活介護	27,562	26,855	97.4%	29,197	28,360	97.1%	人
	介護予防認知症対応型共同生活介護	145	133	91.7%	162	158	97.5%	人
	地域密着型特定施設入居者生活介護	1,968	1,741	88.5%	2,233	2,044	91.5%	人
	地域密着型介護老人福祉施設入所者生活介護	3,144	3,132	99.6%	3,691	3,387	91.8%	人
	複合型サービス	316	0	0.0%	1,004	191	19.0%	人

4 施設サービスの指定状況

- 介護保険施設については、広域的な観点に留意し、圏域別の需要動向を勘案しながら、計画的な整備を促進しました。

また、居宅サービスや地域との連携を図りながら、専門的な介護機能を活かし、地域の保健福祉サービスの拠点施設として利用されています。

【介護保険施設の指定状況】

(各年度末現在累計)

区分			単位	平成24年度	平成25年度	平成26年度
介護老人 福祉施設	計画	利用定員	人	6,481	6,795	7,212
	実績	施設数	施設	110	112	125
		利用定員	人	6,401	6,460	7,051
	対計画比				98.8%	95.1%
介護老人 保健施設	計画	利用定員	人	5,111	5,161	5,181
	実績	施設数	施設	54	55	55
		利用定員	人	5,111	5,161	5,156
	対計画比				100.0%	100.0%
介護療養型 医療施設	計画	利用定員	人			
	実績	施設数	施設	9	9	8
		利用定員	人	523	523	519
	対計画比					

長寿社会課調べ

※実績利用定員数は、介護保険法による指定数です。