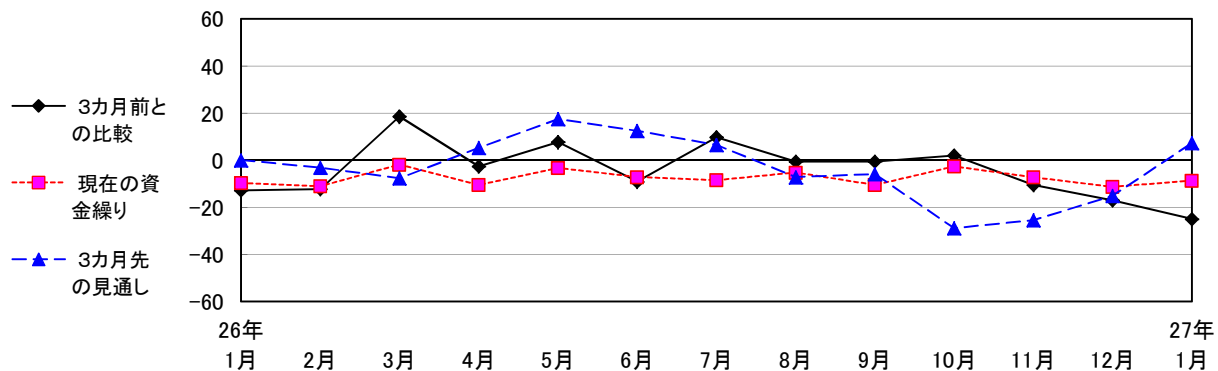


各業種における各種指標の推移（単位：％）

1. 全業種

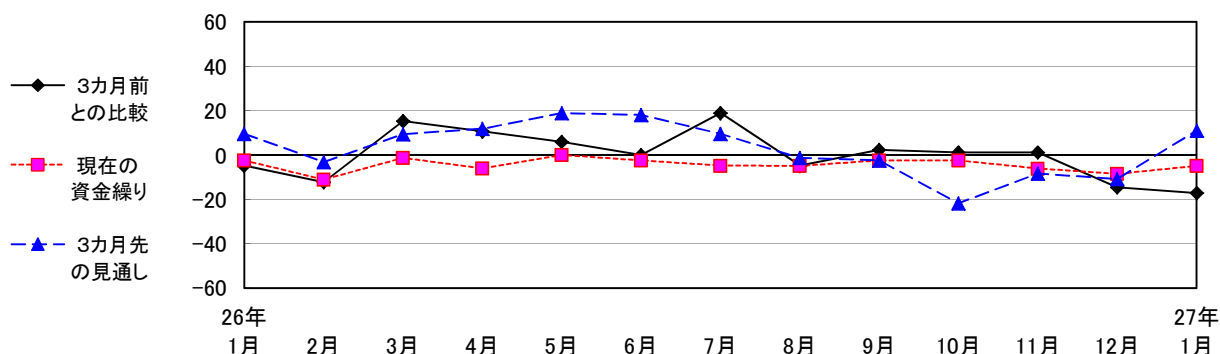
【 D I 値 】



区 分	26年 1月	2月	3月	4月	5月	6月	7月	8月	9月	10月	11月	12月	27年 1月
3カ月前との比較	-12.8	-12.3	18.5	-2.6	7.7	-9.1	9.7	-0.6	-0.6	2.0	-10.5	-17.1	-25.0
現在の資金繰り	-9.7	-11.1	-1.9	-10.5	-3.3	-7.2	-8.5	-5.3	-10.5	-2.6	-7.3	-11.3	-8.7
3カ月先の見通し	0.0	-3.2	-7.7	5.2	17.5	12.4	6.5	-7.2	-5.9	-28.9	-25.5	-15.2	7.3

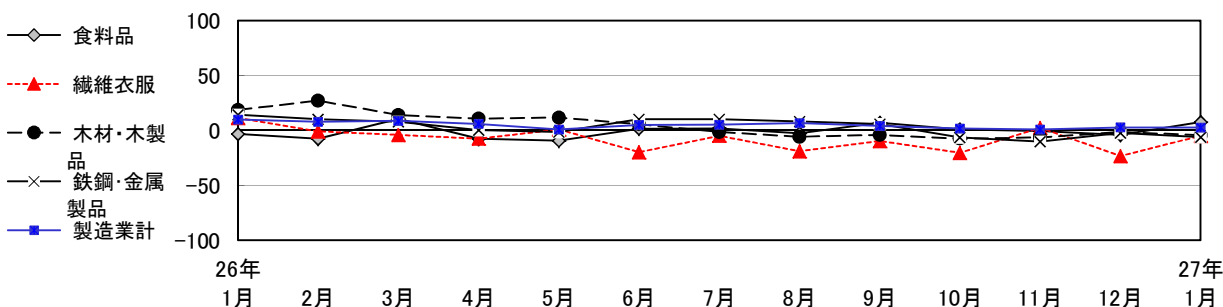
## 2. 製造業

### 1) DI値

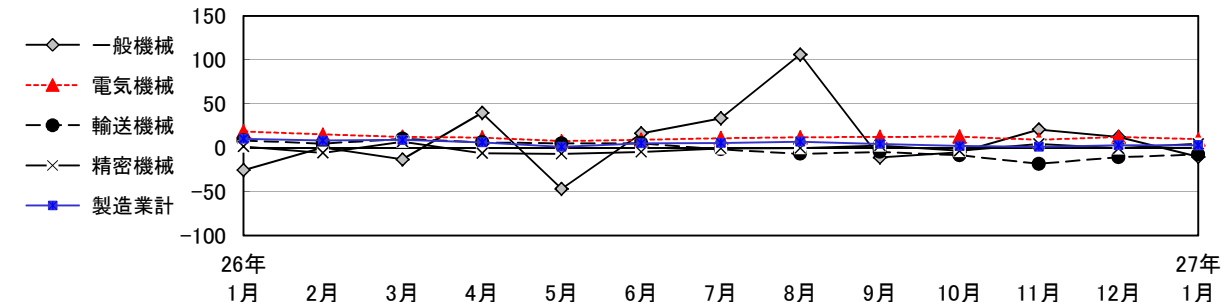


区分	26年1月	26年2月	26年3月	26年4月	26年5月	26年6月	26年7月	26年8月	26年9月	26年10月	26年11月	26年12月	27年1月
3カ月前との比較	-4.8	-12.3	15.3	10.7	6.0	0.0	19.0	-4.8	2.4	1.2	1.2	-14.5	-17.1
現在の資金繰り	-2.4	-11.1	-1.2	-6.0	0.0	-2.4	-4.8	-4.9	-2.4	-2.4	-6.1	-8.5	-4.9
3カ月前の見通し	9.5	-3.2	9.4	11.9	19.0	18.1	9.5	-1.2	-2.4	-21.7	-8.4	-10.8	11.0

### 2) 生産額 (前年比) 1 / 2



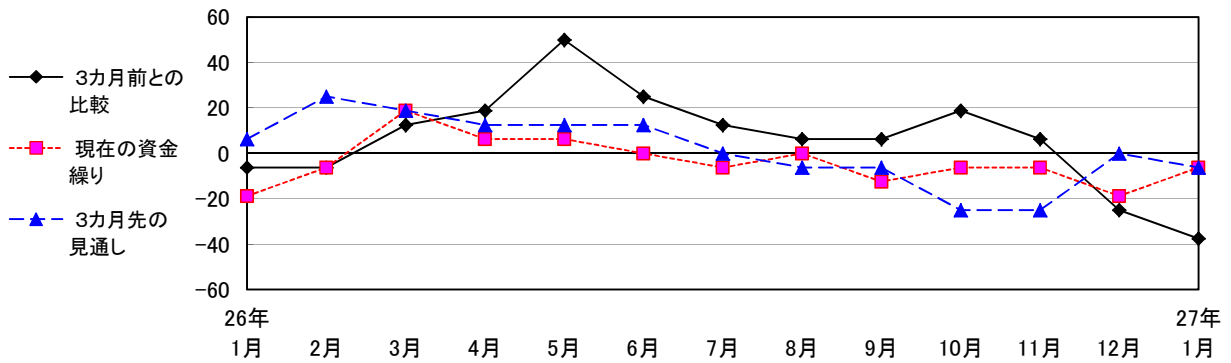
### 2) 生産額 (前年比) 2 / 2



区分	26年1月	26年2月	26年3月	26年4月	26年5月	26年6月	26年7月	26年8月	26年9月	26年10月	26年11月	26年12月	27年1月
食料品	-3.3	-7.6	10.5	-7.6	-9.3	1.6	1.9	-2.5	7.1	0.8	-0.6	-4.1	7.7
繊維衣服	11.3	-0.9	-4.1	-7.4	1.0	-19.7	-4.8	-18.9	-9.7	-20.5	2.3	-23.3	-4.9
木材・木製品	18.6	27.1	14.1	10.9	11.7	5.7	-1.4	-5.8	-4.0	-7.4	-6.3	-1.3	-4.4
鉄鋼・金属製品	14.4	10.1	7.9	0.4	-1.4	10.2	10.2	8.2	5.8	-6.3	-10.3	-2.3	-6.2
一般機械	-25.7	0.2	-13.5	39.6	-47.0	16.1	33.4	106.0	-11.3	-5.2	20.6	12.1	-10.6
電気機械	18.4	14.9	12.1	11.4	7.3	9.0	10.8	11.7	12.1	12.6	8.9	12.3	9.4
輸送機械	8.2	4.6	10.1	5.9	4.7	4.9	-2.0	-7.2	-5.0	-8.7	-18.6	-10.9	-7.9
精密機械	1.2	-6.0	6.8	-6.3	-7.1	-4.9	-1.0	-0.5	2.4	-3.7	4.1	-0.8	4.4
製造業計	10.0	8.0	8.7	6.0	0.8	4.9	5.3	6.8	4.2	1.8	1.0	2.8	2.6

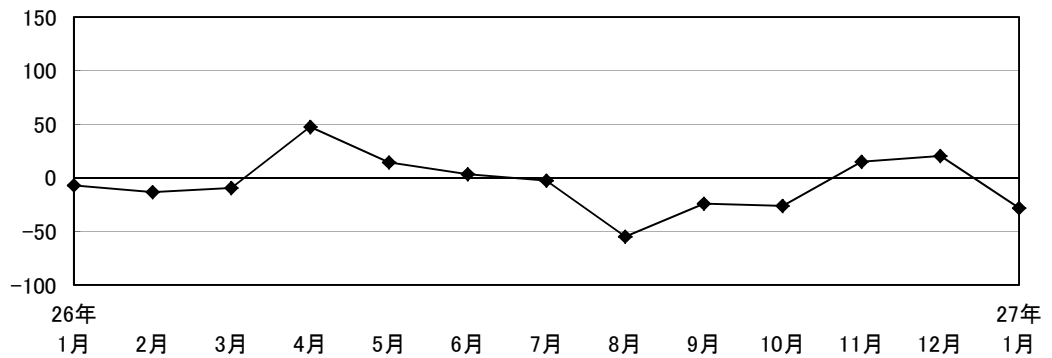
### 3. 建設業

#### 1) DI値



区 分	26年1月	2月	3月	4月	5月	6月	7月	8月	9月	10月	11月	12月	27年1月
3カ月前との比較	-6.3	-6.3	12.5	18.8	50.0	25.0	12.5	6.3	6.3	18.8	6.3	-25.0	-37.5
現在の資金繰り	-18.8	-6.3	18.8	6.3	6.3	0.0	-6.3	0.0	-12.5	-6.3	-6.3	-18.8	-6.3
3カ月前の見通し	6.3	25.0	18.8	12.5	12.5	12.5	0.0	-6.3	-6.3	-25.0	-25.0	0.0	-6.3

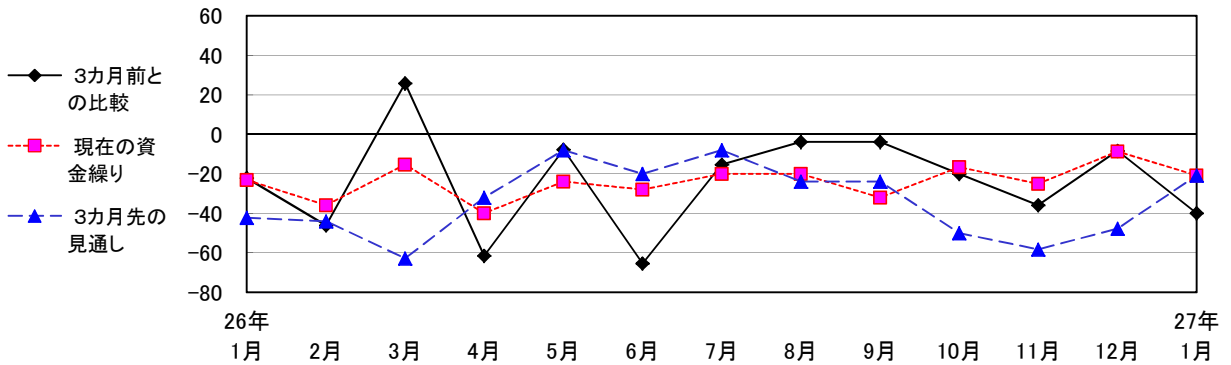
#### 2) 受注額 (前年比)



区 分	26年1月	2月	3月	4月	5月	6月	7月	8月	9月	10月	11月	12月	27年1月
建設業計	-7.1	-13.4	-9.3	47.6	14.5	3.4	-2.6	-54.8	-24.1	-26.2	15.1	20.4	-28.2

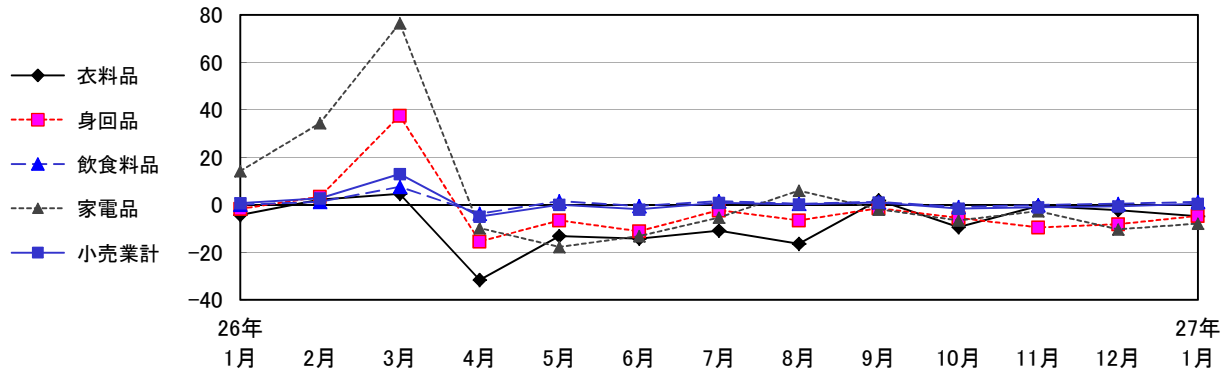
#### 4. 小売業

##### 1) D I 値



区分	26年 1月	2月	3月	4月	5月	6月	7月	8月	9月	10月	11月	12月	27年 1月
3カ月前との比較	-22.2	-46.2	25.9	-61.5	-7.7	-65.4	-15.4	-3.8	-3.8	-20.0	-36.0	-8.3	-40.0
現在の資金繰り	-23.1	-36.0	-15.4	-40.0	-24.0	-28.0	-20.0	-20.0	-32.0	-16.7	-25.0	-8.7	-20.8
3カ月前の見通し	-42.3	-44.0	-62.9	-32.0	-8.0	-20.0	-8.0	-24.0	-24.0	-50.0	-58.3	-47.8	-20.8

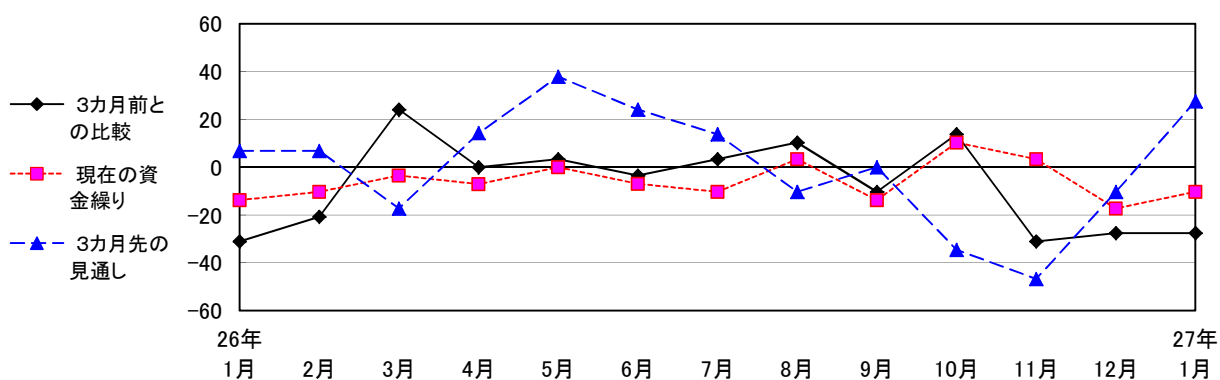
##### 2) 売上額（前年比）



区分	26年 1月	2月	3月	4月	5月	6月	7月	8月	9月	10月	11月	12月	27年 1月
衣料品	-4.2	2.2	4.6	-31.6	-13.1	-14.2	-10.9	-16.4	1.9	-9.4	-0.5	-2.2	-4.8
身回品	-1.7	3.4	37.5	-15.5	-6.6	-11.1	-2.3	-6.6	-1.4	-5.5	-9.5	-8.2	-4.7
飲食料品	0.1	1.3	7.6	-3.7	1.5	-0.5	1.5	0.5	1.2	-0.9	-0.1	0.4	1.3
家電品	14.2	34.4	76.5	-9.8	-17.7	-13.2	-5.3	6.0	-1.9	-6.6	-2.6	-10.3	-7.9
小売業計	0.7	2.7	13.0	-4.9	0.0	-1.9	0.9	0.2	1.0	-1.6	-1.0	-0.6	0.4

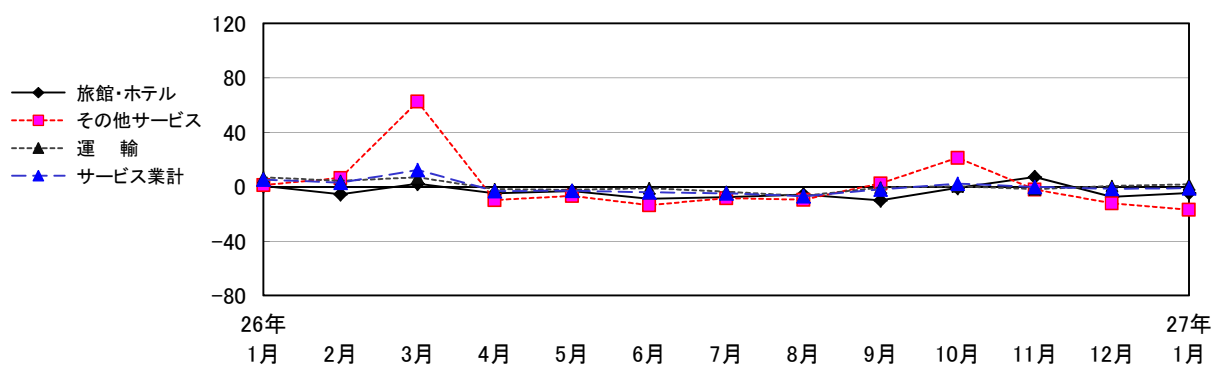
## 5. サービス業

### 1) D I 値



区 分	26年 1月	2月	3月	4月	5月	6月	7月	8月	9月	10月	11月	12月	27年 1月
3カ月前との比較	-31.0	-20.7	24.1	0.0	3.4	-3.4	3.4	10.3	-10.3	13.8	-31.0	-27.6	-27.6
現在の資金繰り	-13.8	-10.3	-3.4	-7.1	0.0	-6.9	-10.3	3.4	-13.8	10.3	3.4	-17.2	-10.3
3カ月先の見通し	6.9	6.9	-17.2	14.3	37.9	24.1	13.8	-10.3	0.0	-34.5	-46.7	-10.3	27.6

### 2) 売上額（前年比）



区 分	26年 1月	2月	3月	4月	5月	6月	7月	8月	9月	10月	11月	12月	27年 1月
旅館・ホテル	0.4	-5.5	2.1	-4.9	-3.2	-8.8	-7.8	-5.9	-10.0	-0.8	7.1	-7.6	-4.7
運 輸	6.9	4.2	6.8	-1.9	-2.4	-1.1	-3.7	-6.7	-0.7	0.2	-1.8	0.5	1.7
その他サービス	1.1	6.4	62.5	-9.9	-6.8	-13.7	-8.5	-9.6	2.5	21.2	-2.0	-12.3	-17.0
サービス業計	5.3	2.8	12.2	-3.2	-3.1	-4.1	-4.9	-7.1	-2.1	2.2	-0.2	-1.5	-1.2