

(市の木) ケヤキ



〒015-8501  
尾崎17番地  
☎ (0184) 24-3321  
FAX (0184) 23-3226  
ホームページ  
http://www.city.yurihonjo.akita.jp/  
Eメール yurihonjo@city.yurihonjo.akita.jp

主な地域指定  
振興山村  
過疎 豪雪  
特別豪雪  
辺地  
同意集積  
特定農山村

一部事務組合加入事業  
議員公務災害  
非常勤公務災害  
退職手当  
介護保険  
老人福祉  
その他

公 営 企 業  
上水道 簡水 ガス 下水道  
観光施設 介護サービス  
基本構想 平17～平26年度  
基本計画 平17～平26年度

類型 II-1 コード番号 052108

<概 要>

(1) 面 積 (県内 1 位)

総面積 (平25.10.1)	耕地 (平25.7.15)	宅地 (平25.1.1)	山林 (平25.3.31)
1,209.08km <sup>2</sup>	130.00km <sup>2</sup>	20.38km <sup>2</sup>	894.02km <sup>2</sup>

(2) 人 口 (県内 4 位)

平12年国調	平17年国調	平22年国調	平26年 1.1 住基
92,843	89,555	85,229	83,150
人口増減率 (H17-H22)	△4.8%	高齢化率 平26.7.1	31.7%
		人口密度	68.77 人/km <sup>2</sup>

(3) 世帯数

平12年国調	平17年国調	平22年国調	平26年 1.1 住基
27,757	28,397	28,573	30,474

(4) 有権者数 (平26.9.2 現在)

男	女	計
32,739	36,706	69,445

(5) 沿 革

平17.3.22 合体  
本荘市、矢島町、岩城町、由利町、  
西目町、島海町、東由利町、大内町

<組 織>

(1) 議 会 (平26.9.1 現在)

議長	すずき 木 かずお	議員数	26人
副議長	ささき 和 じ	条例定数	26人
任期	平29.10.31	党派別 内 訳	公 共 1 社 民 1 無所属 23

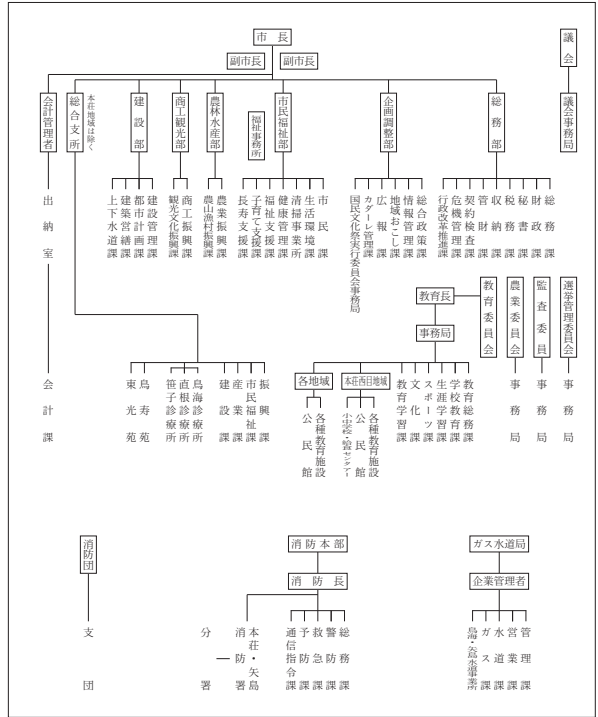
(2) 二 役 (平26.9.1 現在)

市長	はせべ まこと 長谷部 誠 (2期～平29.4.16)	副市長	いしかわ ゆたか 石川 裕 おの かつひこ 野 一 彦
----	-----------------------------------	-----	--------------------------------------

(3) 職 員 数 (平26.4.1 現在)

区 分	職員数	左 の 職 別 内 訳	区 分	職員数
普通会計 (うち施設関係)	932 (139)		一般行政職	556
人口千人あたり	11.21	技能労務職	92	
公営事業会計関係	116	企業職	39	
計	1,048	消防職	186	
		教育職	9	
		その他(内税務職)	166(51)	

<行政機構>



<産業・経済>

(1) 産業構造

区 分	総生産額 (平23年度)		就業人口 (平22年国調)	
	実額(百万円)	割合(%)	実数(人)	割合(%)
第一次	農 業	7,333	4,499	11.0
	林 業	1,389		
	水産業	66		
	計	8,788		
第二次	鉱 業	3,527	13,070	32.1
	製造業	33,889		
	建設業	16,686		
	計	54,102		
第三次	182,626	74.4	22,660	55.6
分類不能			498	1.2
合計	245,516	100.0	40,727	100.0

(2) 一人当たり分配所得 (23年度)

一人当たり 分配所得	2,243千円
	県内 6 位

(3) 主要農産物・名産・特産品

秋田由利牛・本荘ごてんまり・プラムワイン (天鷲ワイン)  
米・鳥海りんどう・日本酒・わい化りんご  
ジャージー乳製品・フランス鴨・松皮もち・本荘刺し子  
ぜんまい織り・そば、うどん・鳥海ポーク

(4) 主要製造業 (平24年)

順位	品 名	製品出荷額等 (万円)
1	電子部品・デバイス	5,745,074
2	生産用機械	972,074
3	食 料 品	423,536

(祭・行事) ・本荘風あげ大会(1月)・本荘新山神社裸まいり(1月)・本荘さくらまつり(4月)・本荘つじまつり(5月)・本荘川まつり花火大会(7月)  
・菅浦カーニバル(7月)・赤田大仏祭り(8月)・本荘八幡神社祭典(9月)・全国ごてんまりコンクール(10月)・鳥海山矢島山開き(4月)  
・鳥海カップMt.鳥海バイシクルクラシック(7月)・矢島八朔まつり(9月)・鳥海高原矢島スキー場開き(12月)・旧藩祭(7月)  
・日本海洋上花火大会(7月)・あまぎワインまつり(10月)・鳥海高原由利原まつり(8月)・屋敷番茶(8月)・前郷川神社祭典(9月)  
・西目健康マラソン(9月)・鳥海新緑まつり(6月)・鳥海獅子祭り(8月)・鳥海高原法体の滝紅葉まつり(10月)・黄桜まつり(5月)  
・長坂稲荷神社梵天まつり(3月)・由利本荘ひな街道(2～4月)

<財 政>

(1) 決算収支 (普通会計)

(百万円)

区 分	歳 入	歳 出	形式収支	実質収支	単年度収支	実質単年度収支	積立金現在高	地方債現在高
平23決算	57,057	54,991	2,067	1,836	10	1,169	7,584	73,908
平24決算	53,550	51,620	1,930	1,758	△ 78	1,710	8,722	71,529
平25決算	53,410	50,879	2,532	2,193	435	1,828	10,333	69,334

(2) 主な歳入歳出

(百万円・%)

区 分	25 決算 (普通会計)	対前年比 (決算間比較)	26当初予算 (普通会計)	対前年比 (当初間比較)
地 方 税	8,127	0.2	7,907	1.2
地方交付税	21,733	△ 0.8	19,838	△ 1.5
国 県 支 出 金	9,757	△ 3.0	9,263	5.3
地 方 債	5,409	△ 2.4	8,821	64.0
歳 入 合 計	53,410	△ 0.3	50,940	8.4
義 務 的 経 費	23,044	△ 3.7	22,288	△ 2.2
人 件 費	7,673	△ 6.7	7,934	△ 2.8
扶 助 費	6,871	1.2	7,215	1.0
公 債 費	8,500	△ 4.7	7,139	△ 4.6
物 件 費	6,330	5.2	6,855	4.3
投 資 的 経 費	8,290	△ 8.8	11,291	61.4
普通建設補助	4,190	△ 16.5	6,117	45.4
事業費単独	3,619	28.3	5,140	86.0
歳 出 合 計	50,879	△ 1.4	50,940	8.4

(3) 主要指数

区 分	25 年度	24 年度	類似団体 (24年度)
標準財政規模	31,432百万円	31,214百万円	16,464百万円
歳出決算倍率	1.62倍	1.65倍	1.76倍
経常収支比率 (含減税補償特例分、臨時財政対策債)	88.5%	89.5%	90.2%
財 政 力 指 数 (3ヵ年平均)	0.32	0.32	0.63
実質収支比率	7.0%	5.6%	5.3%
地方債現在高倍率	2.21倍	2.29倍	1.67倍
健全化判断比率			
実質赤字比率	—	—	
連結実質赤字比率	—	—	
実質公債費比率	14.3%	15.8%	10.3%
将来負担比率	133.9%	149.0%	
資金不足比率			
水道事業会計	—	—	
ガス事業会計	—	—	
簡易水道事業特別会計	—	—	
下水道事業特別会計	—	—	
集落排水事業特別会計	—	—	
スキー場運営特別会計	—	—	
税 の 徴 収 率	91.6%	90.4%	92.6%
積立金現在高	10,333百万円	8,722百万円	8,389百万円
うち財調・減債基金	4,401百万円	3,943百万円	3,900百万円
ラスパイレ指数	103.1	103.1	

※ラスパイレ指数の欄中「25年度」はH25.4.1現在、「24年度」はH24.4.1現在  
 ※ラスパイレ指数は、国家公務員を対象とする2年間(24~25年度)の時限的な給与改定特例法による給与と各市町村の給与を比較して算出したものである  
 ※「—」は、実質赤字額、連結実質赤字額、資金不足額等がないことを示す。

(4) 財源及び支出の状況 (構成比)

(%)

区 分	25年度決算	県平均 (25年度)	24年度決算	類似団体 (24年度)
一般財源	58.8	59.8	59.0	55.8
自主財源	28.0	25.6	27.0	40.7
義務的経費	45.3	38.8	46.4	44.7
投資的経費	16.3	18.9	17.6	13.4

<公共施設整備状況> (25年度)

(%)

区 分	当該団体
道 路	
改良率	68.7
舗装率	69.7
公 園	人口1人当たり面積(m <sup>2</sup> )
	24.7
上水道等	普及率
	98.4
下水道等	普及率(処理人口)
	73.4
	水洗便所設置率
	68.9
公営住宅	世帯数比率
	2.6

<平成26年度主要事業>

(百万円)

○消防庁舎建設事業	2,206
○学校建設事業	1,502
○本荘清掃センター基幹的設備改良事業	1,980
○総合防災公園整備事業	885

<今後の主要課題>

日本海沿岸東北自動車道にかほ市以南の早期整備
鳥海ダムの早期建設着手
人口減少対策
鳥海山を軸とした観光対策

<教育・医療・福祉・その他>

教 育 (26.4.1)	区 分	幼稚園	小学校	中学校	高等学校	
	施設数	5 (4)	15 (0)	11 (0)	5 (0)	
医 療 (26.3.31)	区 分	病 院	診 療 所			
	施設数	6 (1,653床)	92 (119床)			
福 祉 (26年6月現在)	区 分	保育所	特 養 老 人 ホ ー ム	養 護 老 人 ホ ー ム	軽 費 用 老 人 ホ ー ム	地域包括 支援センター
	施設数	25 (17)	11.8 (9)	0.8 (0)	5 (5)	1
	定員(人)	2,460(1,800)	691.6(510)	80(0)	104(104)	
その他施設 (26.3.31)	区 分	公会堂・市民会館	公民館	図書館	体育館	野球場
	施設数	1	25	4 (1)	23 (0)	9 (0)

※教育の欄中、県立及び市町村立以外を( )で内書  
 ※福祉の欄中、市町村立・一部事務組合等管理施設以外を( )で内書  
 ※福祉の欄中、施設数および定員数が小数となるのは一部事務組合等管理施設における按分のため  
 ※その他施設の欄中、市町村立以外を( )で内書

<その他>

- (友好・姉妹都市等 国外)・ヴァーツ市(ハンガリー)
- (友好・姉妹都市等 国内)・無錫市(中国)
- (友好・姉妹都市等 国内)・いわき市(福島県)
- (友好・姉妹都市等 国内)・佐久市(長野県)・高松市(香川県)・丸亀市(香川県)
- (名所・旧跡)・本荘マリーナ・赤田の大仏・三望苑・本荘公園
- 鳥海高原花立牧場公園・天鷲郷・南由利原青少年旅行村
- 望海の丘・鳥海山・法体の滝・八塩いこいの森・折渡地蔵尊
- 土田家住宅・龍源寺・本荘八幡神社・桑ノ木台湿原