


(市の木) 黒松、秋田杉
(市の花) 桜
(市の鳥) 雉

	〒016-8501 上町1番3号 ☎ (0185) 52-2111 F A X (0185) 89-1762 ホームページ http://www.city.noshiro.akita.jp/ Eメール soumu@city.noshiro.akita.jp	主な地域指定 辺地 振興山村 地方拠点 過疎 豪雪 同意集積 特定農山村	一部事務組合加入事業 議員公務災害 し尿処理 非常勤公務災害 ごみ処理 常備消防 老人福祉	公 営 企 業 上水道 簡水 下水道 介護サービス
	類型 II-1 コード番号 052027	退職手当 介護保険 その他	基本構想 平20～平29年度 基本計画 平25～平29年度	

<概 要>

(1) 面 積 (県内10位)

総面積 (平25.10.1)	耕地 (平25.7.15)	宅地 (平25.1.1)	山林 (平25.3.31)
426.74km ²	76.10km ²	15.79km ²	248.83km ²

(2) 人 口 (県内6位)

平12年国調	平17年国調	平22年国調	平26年1.1住基
65,237	62,858	59,084	58,010
人口増減率 (H17-H22)	△6.0%	高齢化率 平26.7.1	36.1%
		人口密度	135.94 人/km ²

(3) 世 帯 数

平12年国調	平17年国調	平22年国調	平26年1.1住基
22,714	23,073	22,750	24,678

(4) 有権者数 (平26.9.2現在)

男	女	計
22,351	26,716	49,067

(5) 沿 革

平18.3.21	合体 能代市、二ツ井町
----------	-------------

<組 織>

(1) 議 会 (平26.9.1現在)

議長	後藤 健	議員数	22人
副議長	庄司 紘八	定数	22人
任期	平30.4.22	党派別内訳	社2 公1 共2 無所属17

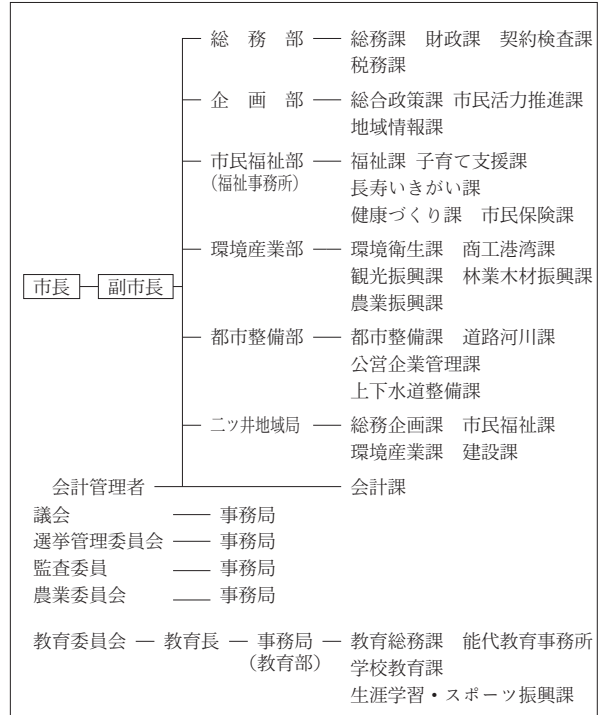
(2) 二 役 (平26.9.1現在)

市長	齊藤 滋宣 (3期～平30.4.22)	副市長	鈴木 一真
----	------------------------	-----	-------

(3) 職 員 数 (平26.4.1現在)

区 分	職員数	左の職別内訳	区 分	職員数
普通会計 (うち施設関係)	393 (40)		一般行政職	338
人口千人あたり	6.77	技能労務職	32	
公営事業会計関係	61	企業職	19	
計	454	消防職	0	
		教育職	3	
		その他(内税務職)	62(30)	

<行政機構>



<産業・経済>

(1) 産業構造

区 分	総生産額 (平23年度)		就業人口 (平22年国調)		
	実額(百万円)	割合(%)	実数(人)	割合(%)	
第一次	農 業	5,007	2.2	2,364	9.1
	林 業	364	0.2		
	水産業	18	0.0		
	計	5,389	2.3		
第二次	鉱 業	503	0.2	6,560	25.3
	製造業	33,940	14.7		
	建設業	10,308	4.5		
	計	44,751	19.4		
第三次	180,982	78.3	16,994	65.4	
分類不能			48	0.2	
合計	231,122	100.0	25,966	100.0	

(2) 一人当たり分配所得 (23年度)

一人当たり分配所得	2,339千円
	県内 4 位

(3) 主要農産物・名産・特産品

白神米・白神ねぎ・白神山うど・白神みょうが・白神キャベツ 白神アスパラガス・鶴形牛・比内地鶏・豚なんこつ のしろ(片栗)うどん・北限の檜山茶・松山納豆・東雲羊羹 茶羊羹・翁飴・元祖だまもち・赤寿司・秋田杉樽桶 きみまちコカリナ・ゼオライト

(4) 主要製造業 (平24年)

順位	品 名	製品出荷額等 (万円)
1	木 材 ・ 木 製 品	1,499,464
2	電 気 機 械	500,394
3	ゴ ム 製 品	213,967

- (祭・行事) ・能代公園春祭り(さくら)・きみまち阪公園桜まつり・能代風揚げ大会
 ・能代カップ高校選抜バスケットボール大会・能代公園春祭り(つつじ)・嫁見まつり
 ・港まつり能代の花火・能代ねぶながし・能代宇宙イベント・おなごりフェスティバル
 ・能代七夕「天空の不夜城」・銀河フェスティバル・きみまち二ツ井マラソン・きみまち阪公園紅葉まつり

<財 政>

(1) 決算収支（普通会計）

(百万円)

区 分	歳 入	歳 出	形式収支	実質収支	単年度収支	実質単年度収支	積立金現在高	地方債現在高
平23決算	29,890	29,324	566	519	22	312	8,105	27,892
平24決算	25,545	24,877	668	605	86	747	8,702	27,814
平25決算	26,125	25,591	534	492	△ 114	1,167	9,855	27,865

(2) 主な歳入歳出

(百万円・%)

区 分	25 決算 (普通会計)	対前年比 (決算間比較)	26当初予算 (普通会計)	対前年比 (当初間比較)
地 方 税	6,076	0.9	5,908	0.0
地方交付税	8,967	△ 3.3	8,400	2.4
国 県 支 出 金	5,594	9.1	5,299	△ 0.5
地 方 債	2,469	10.2	2,962	4.1
歳 入 合 計	26,125	2.3	25,588	2.9
義 務 的 経 費	11,532	△ 3.5	11,779	△ 3.1
人 件 費	3,702	△ 10.8	3,768	△ 5.0
扶 助 費	5,039	△ 0.8	5,209	△ 2.7
公 債 費	2,791	2.7	2,802	△ 1.2
物 件 費	2,834	△ 7.2	3,112	5.9
投 資 的 経 費	2,995	45.0	2,506	1.6
普通建設 事業費	1,531 1,386	91.2 20.9	1,049 1,457	△ 13.4 16.1
歳 出 合 計	25,591	2.9	25,588	2.9

(3) 主要指数

区 分	25 年度	24 年度	類似団体 (24年度)
標準財政規模	15,713百万円	15,927百万円	16,464百万円
歳出決算倍率	1.63倍	1.56倍	1.76倍
経常収支比率 (含減税補償債特例分、臨時財政対策債)	87.1%	88.1%	90.2%
財政力指数 (3ヵ年平均)	0.44	0.44	0.63
実質収支比率	3.1%	3.8%	5.3%
地方債現在高倍率	1.77倍	1.75倍	1.67倍
健全化判断比率	—	—	—
実質赤字比率	—	—	—
連結実質赤字比率	—	—	—
実質公債費比率	9.2%	10.5%	10.3%
将来負担比率	33.3%	43.0%	—
資金不足比率	—	—	—
能代市水道事業会計	—	—	—
能代市下水道事業会計	—	—	—
能代市簡易水道事業特別会計	—	—	—
能代市農業集落排水事業特別会計	—	—	—
能代市浄化槽整備事業特別会計	—	—	—
税 の 徴 収 率	88.4%	88.0%	92.6%
積立金現在高	9,855百万円	8,702百万円	8,389百万円
うち財調・ 減債基金	5,992百万円	4,710百万円	3,900百万円
ラスパイレース指数	103.5	103.8	—

※ラスパイレース指数の欄中「25年度」はH25.4.1現在、「24年度」はH24.4.1現在
 ※ラスパイレース指数は、国家公務員を対象とする2年間（24～25年度）の時間的な給与改定特例法による給与と各市町村の給与を比較して算出したものである
 ※「—」は、実質赤字額、連結実質赤字額、資金不足額等がないことを示す。

(4) 財源及び支出の状況（構成比）

(%)

区 分	25年度決算	県平均 (25年度)	24年度決算	類似団体 (24年度)
一般財源	61.2	59.8	63.6	55.8
自主財源	31.2	25.6	31.1	40.7
義務的経費	45.1	38.8	48.0	44.7
投資的経費	11.7	18.9	8.3	13.4

<公共施設整備状況>（25年度）

(%)

区 分	当該団体
道 路	
改 良 率	57.2
舗 装 率	68.7
公 園	人口1人当たり面積(m ²)
	8.7
上水道等	普及率
	79.6
下水道等	普及率(処理人口)
	43.7
	水洗便所設置率
	53.2
公営住宅	世帯数比率
	3.5

<平成26年度主要事業>

(百万円)

○防災行政無線施設整備事業費	174
○園芸メカ団地育成事業費	34
○公共施設再生可能エネルギー等導入推進事業費	184
○がん対策強化推進事業費	90
○大型七夕推進事業費	7

<今後の主要課題>

若者の定住に結びつく産業創出と雇用確保
 市民が地域で活躍できる環境の整備
 市民の暮らしの向上と安心の確保

<教育・医療・福祉・その他>

教 育 (26.4.1)	区 分	幼稚園	小学校	中学校	高等学校	
	施設数	6 (6)	12 (0)	7 (0)	5 (0)	
医 療 (26.3.31)	区 分	病 院		診 療 所		
	施設数	6 (1,228床)		79 (196床)		
福 祉 (26年6月現在)	区 分	保育所	特養老人 ホーム	養護老人 ホーム	軽老人ホーム	地域包括 支援センター
	施設数	14 (10)	3.2 (2)	1.2 (0)	1 (1)	2
	定員(人)	965(615)	175 (79)	80 (0)	15 (15)	—
その他施設 (26.3.31)	区 分	公会堂・市民会館	公民館	図書館	体育館	野球場
	施設数	2	18	1 (0)	6 (0)	9 (0)

※教育の欄中、県立及び市町村立以外を()で内書
 ※福祉の欄中、市町村立・一部事務組合等管理施設以外を()で内書
 ※福祉の欄中、施設数および定員数が小数となるのは一部事務組合等管理施設における按分のため
 ※その他施設の欄中、市町村立以外を()で内書

<その他>

- (名所・旧跡)・風の松原・能代公園・毘沙門額の森
- ・松山城跡・はまなす画廊・はまなす展望台・井坂記念館
- ・能代エナジウムパーク・小友沼・きみまち阪立自然公園
- ・仁鮎水沢スギ植物群落保護林・ふたつ白神郷土の森
- ・能代市旧料亭金勇