


(村の木) 秋田杉

(村の花) コアニチドリ

(村の鳥) やまどり

	〒018-4494 小沢田字向川原118番地 ☎ (0186) 77-2221 FAX (0186) 77-2227 ホームページ http://www.vill.kamikoani.akita.jp/ Eメール kamikoani@vill.kamikoani.lg.jp	主な地域指定 過疎 豪雪 特別豪雪 振興山村 同意集積 特定農山村	一部事務組合加入事業 議員公務災害 火葬場 非常勤公務災害 退職手当 し尿処理 その他	公 営 企 業 簡水 下水道 介護サービス				
	<table border="1"> <tr> <td>類型</td> <td>I-2</td> <td>コード番号</td> <td>053279</td> </tr> </table>	類型	I-2	コード番号	053279	基本構想	平22～平27年度	基本計画
類型	I-2	コード番号	053279					

<概 要>

(1) 面 積 (県内12位)

総面積 (平25.10.1)	耕地 (平25.7.15)	宅地 (平25.1.1)	山林 (平25.3.31)
256.82km ²	5.52km ²	0.88km ²	238.01km ²

(2) 人 口 (県内25位)

平12年国調	平17年国調	平22年国調	平26年1.1住基
3,369	3,107	2,727	2,666
人口増減率 (H17-H22)	△11.6%	高齢化率 平26.7.1	50.2%
		人口密度	10.38 人/km ²

(3) 世 帯 数

平12年国調	平17年国調	平22年国調	平26年1.1住基
1,097	1,066	1,000	1,200

(4) 有権者数 (平26.9.2現在)

男	女	計
1,099	1,240	2,339

(5) 沿 革

明22.4.1	村制施行
---------	------

<組 織>

(1) 議 会 (平26.9.1現在)

議長	小林 信	議員数	8人
副議長	齊藤 鉄子	定数	8人
任期	平27.4.30	党派別内訳	無所属7

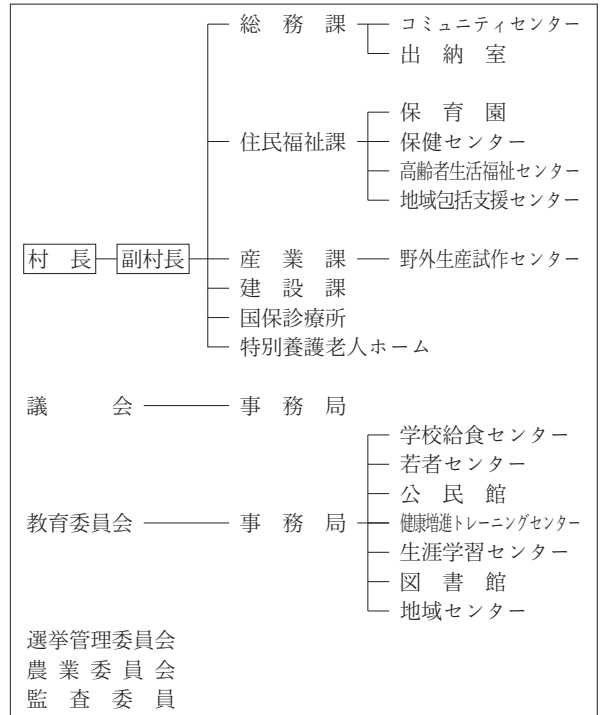
(2) 二 役 (平26.9.1現在)

村長	中田 吉穂 (1期～平27.4.30)	副村長	加賀谷 敏明
----	------------------------	-----	--------

(3) 職 員 数 (平26.4.1現在)

区 分	職員数	左 の 職 別 内 訳	区 分	職員数
普通会計 (うち施設関係)	42 (11)		一般行政職	41
人口千人あたり	15.75		技能労務職	6
公営事業会計関係	38		企業職	0
計	80		消防職	0
			教育職	0
			その他(内税務職)	33(2)

<行政機構>



<産業・経済>

(1) 産業構造

区 分	総生産額 (平23年度)		就業人口 (平22年国調)		
	実額(百万円)	割合(%)	実数(人)	割合(%)	
第一次	農業	360	5.4	176	16.6
	林業	119	1.8		
	水産業	0	0.0		
	計	479	7.1		
第二次	鉱業	0	0.0	290	27.3
	製造業	212	3.2		
	建設業	686	10.2		
	計	898	13.4		
第三次	5,337	79.5	593	55.8	
分類不能			4	0.4	
合計	6,714	100.0	1,063	100.0	

(2) 一人当たり分配所得 (23年度)

一人当たり分配所得	1,595千円
	県内 25 位

(3) 主要農産物・名産・特産品

米・秋田スギ・べいなす・ズッキーニ・食用ほおずき 木工品・こはぜ

(4) 主要製造業 (平24年) (万円)

順位	品 名	製品出荷額等
1	—	—
2	—	—
3	—	—

(祭・行事) ・裸参り(2月第3日曜日午前零時)・万灯火(春分の日)・おらがふるさとフェスティバル(8月14日)
・五城目、上小阿仁間駅伝競走大会(10月第1日曜日)

<財 政>

(1) 決算収支（普通会計）

(百万円)

区 分	歳 入	歳 出	形式収支	実質収支	単年度収支	実質単年度収支	積立金現在高	地方債現在高
平23決算	2,614	2,513	102	83	43	240	1,849	2,281
平24決算	2,682	2,643	40	39	△ 44	284	2,247	2,258
平25決算	2,512	2,423	89	82	44	237	2,566	2,261

(2) 主な歳入歳出

(百万円・%)

区 分	25 決算 (普通会計)	対前年比 (決算間比較)	26当初予算 (普通会計)	対前年比 (当初間比較)
地 方 税	174	2.0	173	1.8
地方交付税	1,676	△ 1.2	1,371	△ 1.7
国 県 支 出 金	230	△ 22.5	298	23.1
地 方 債	192	7.0	292	42.4
歳 入 合 計	2,512	△ 6.3	2,348	5.9
義 務 的 経 費	770	△ 3.7	776	△ 0.5
人 件 費	388	△ 2.8	382	△ 1.5
扶 助 費	157	△ 1.9	166	0.6
公 債 費	225	△ 6.4	228	0.4
物 件 費	300	△ 2.2	319	△ 8.6
投 資 的 経 費	268	△ 18.8	429	33.2
普通建設 事業費	補助 134 単独 116	△ 12.2 △ 33.8	125 303	16.8 41.6
歳 出 合 計	2,423	△ 8.3	2,348	5.9

(3) 主要指数

区 分	25 年度	24 年度	類似団体 (24年度)
標準財政規模	1,835百万円	1,875百万円	1,720百万円
歳出決算倍率	1.32倍	1.41倍	1.68倍
経常収支比率 (含減税補填債特例分、臨時財政対策債)	81.0%	81.8%	80.7%
財政力指数 (3ヵ年平均)	0.11	0.11	0.25
実質収支比率	4.5%	2.1%	8.4%
地方債現在高倍率	1.23倍	1.20倍	1.55倍
健全化判断比率	—	—	—
実質赤字比率	—	—	—
連結実質赤字比率	—	—	—
実質公債費比率	6.5%	8.1%	9.7%
将来負担比率	—	—	—
資金不足比率	—	—	—
簡易水道事業特別会計	—	—	—
農業集落排水事業特別会計	—	—	—
下水道事業特別会計	—	—	—
税の徴収率	92.7%	93.4%	95.9%
積立金現在高	2,566百万円	2,247百万円	2,044百万円
うち財調・ 減債基金	2,191百万円	1,871百万円	1,118百万円
ラスパイレス指数	100.5	98.6	—

※ラスパイレス指数の欄中「25年度」はH25.4.1現在、「24年度」はH24.4.1現在
 ※ラスパイレス指数は、国家公務員を対象とする2年間（24～25年度）の時限的な給与改定特例法による給与と各市町村の給与を比較して算出したものである
 ※「—」は、実質赤字額、連結実質赤字額、資金不足額等がないことを示す。

(4) 財源及び支出の状況（構成比）

(%)

区 分	25年度決算	県平均 (25年度)	24年度決算	類似団体 (24年度)
一般財源	75.6	59.8	71.6	60.2
自主財源	14.5	25.6	17.0	24.4
義務的経費	31.8	38.8	30.2	33.6
投資的経費	11.1	18.9	12.5	17.8

<公共施設整備状況>（25年度）

(%)

区 分	当該団体
道 路	改 良 率 35.8 舗 装 率 62.2
公 園	人口1人当たり面積(m ²) 32.5
上水道等	普及率 90.3
下水道等	普及率(処理人口) 85.3 水洗便所設置率 87.0
公営住宅	世帯数比率 7.4

<平成26年度主要事業>

(百万円)

○上小阿仁小中学校共同調理場改築工事	200
○上小阿仁小中学校太陽光発電装置設置工事	53
○生涯学習センター太陽光発電装置設置工事	49
○搬出間伐事業	18
○消防デジタル無線整備工事（負担金）	17

<今後の主要課題>

森林環境保全整備事業
防災行政用無線アジアナ改修
簡易水道統合事業
高齢者用集合住宅建設
KAMIKOANIプロジェクト秋田

<教育・医療・福祉・その他>

教 育 (26.4.1)	区 分	幼稚園	小学校	中学校	高等学校	
	施設数	0 (0)	1 (0)	1 (0)	0 (0)	
医 療 (26.3.31)	区 分	病 院		診 療 所		
	施設数	0 (0床)		3 (0床)		
福 祉 (26年6月現在)	区 分	保育所	特 養 老 人 福 士 会	養 護 老 人 福 士 会	軽 老 人 福 士 会	地 域 包 括 支 援 セ ン タ ー
	施設数	0 (0)	1 (0)	0 (0)	0 (0)	1
	定員(人)	0 (0)	86 (0)	0 (0)	0 (0)	—
その他施設 (26.3.31)	区 分	公会堂・市民会館	公民館	図書館	体育館	野球場
	施設数	2	3	1 (0)	1 (0)	1 (0)

※教育の欄中、県立及び市町村立以外を（ ）で内書
 ※福祉の欄中、市町村立・一部事務組合等管理施設以外を（ ）で内書
 ※福祉の欄中、施設数および定員数が小数となるのは一部事務組合等管理施設における按分のため
 ※その他施設の欄中、市町村立以外を（ ）で内書

<その他>

- （友好・姉妹都市等 国外）・萬禰郷（台湾省屏東縣）
- （名所・旧跡）・太平山県立自然公園・上大内沢地区山村広場
 ・コブ杉・不動羅遺跡・萩形キャンプ場