


(町の木) けやき

(町の花) さつき

	〒018-1692 字大道80番地 ☎ (018) 875-5800 FAX (018) 875-3096 ホームページ http://www.town.hachirogata.akita.jp/ Eメール soumu@town.hachirogata.lg.jp	主な地域指定	一部事務組合加入事業	公 営 企 業
	類型 II-2    コード番号 053635	過疎 豪雪 同意集積	議員公務災害  ごみ処理 非常勤公務災害 火葬場  常備消防 し尿処理  退職手当 その他	上水道  下水道

<概 要>

(1) 面 積 (県内25位)

総面積 (平25.10.1)	耕地 (平25.7.15)	宅地 (平25.1.1)	山林 (平25.3.31)
17.00km <sup>2</sup>	8.33km <sup>2</sup>	1.54km <sup>2</sup>	3.05km <sup>2</sup>

(2) 人 口 (県内19位)

平12年国調	平17年国調	平22年国調	平26年1.1住基
7,533	7,093	6,623	6,440
人口増減率 (H17-H22)	△6.6%	高齢化率 平26.7.1	35.3%
		人口密度	378.82 人/km <sup>2</sup>

(3) 世 帯 数

平12年国調	平17年国調	平22年国調	平26年1.1住基
2,320	2,293	2,296	2,491

(4) 有権者数 (平26.9.2現在)

男	女	計
2,527	2,953	5,480

(5) 沿 革

昭31.9.30	合体	一日市町、面潟村
----------	----	----------

<組 織>

(1) 議 会 (平26.9.1現在)

議長	さん のへ とめ きち 三 戸 留 吉	議 員 数	条例定数	12人
副議長	こん どう みきお 近 藤 美喜雄	定 数		
任 期	平29.2.22	党派別 内 訳	共 1 無所属11	

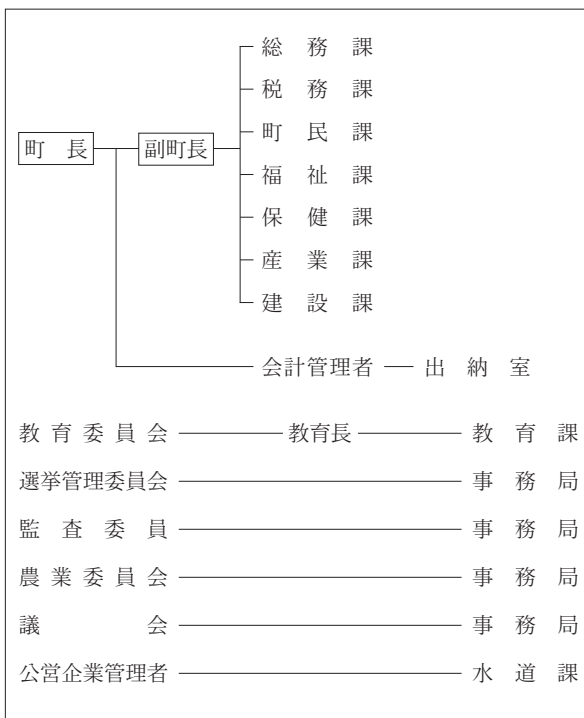
(2) 二 役 (平26.9.1現在)

町長	はたけ やま きく お 畠 山 菊 夫 (2期～平28.9.23)	副町長	ち だ くに ひで 智 田 邦 英
----	---	-----	----------------------

(3) 職 員 数 (平26.4.1現在)

区 分	職員数	左 の 職 別 内 訳	区 分	職員数
普通会計 (うち施設関係)	49 (3)		一般行政職	46
人口千人あたり	7.61		技能労務職	0
			企業職	2
公営事業会計関係	11		消防職	0
計	60		教育職	4
			その他(内税務職)	8(4)

<行政機構>



<産業・経済>

(1) 産業構造

区 分	総生産額 (平23年度)		就業人口 (平22年国調)		
	実額(百万円)	割合(%)	実数(人)	割合(%)	
第一次	農 業	583	4.5	354	11.2
	林 業	6	0.0		
	水産業	11	0.1		
	計	600	4.6		
第二次	鉱 業	96	0.7	779	24.6
	製造業	994	7.6		
	建設業	474	3.6		
	計	1,564	12.0		
第三次	10,908	83.4	2,032	64.2	
分類不能			1	0.0	
合 計	13,072	100.0	3,166	100.0	

(2) 一人当たり分配所得 (23年度)

一人当たり 分配所得	2,003千円
	県内 13 位

(3) 主要農産物・名産・特産品

つくだ煮・マガモ肉・いちじくようかん・米
----------------------

(4) 主要製造業 (平24年) (万円)

順位	品 名	製品出荷額等
1	窯 業 ・ 土 石	33,932
2	織 維	1,911
3	-	-

(祭・行事) ・裸参り(1月1日)・願人踊(5月5日)・一日市盆踊り(8月18日～20日)  
・全日本野鯉・鮎釣り大会(9月第3土・日曜日)

<財 政>

(1) 決算収支（普通会計）

(百万円)

区 分	歳 入	歳 出	形式収支	実質収支	単年度収支	実質単年度収支	積立金現在高	地方債現在高
平23決算	3,168	2,947	221	220	26	288	1,549	3,365
平24決算	3,122	2,890	232	226	6	277	1,870	3,208
平25決算	3,513	3,183	330	216	△ 9	192	2,091	3,336

(2) 主な歳入歳出

(百万円・%)

区 分	25 決算 (普通会計)	対前年比 (決算間比較)	26当初予算 (普通会計)	対前年比 (当初間比較)
地 方 税	503	1.9	479	△ 0.2
地方交付税	1,588	1.0	1,330	8.1
国 県 支 出 金	541	15.0	481	29.6
地 方 債	424	215.3	113	△ 16.9
歳 入 合 計	3,513	12.5	2,719	7.8
義 務 的 経 費	1,141	2.5	1,197	3.2
人 件 費	467	4.1	479	△ 1.8
扶 助 費	343	2.0	362	7.1
公 債 費	332	0.8	356	6.6
物 件 費	337	△ 10.1	362	10.7
投 資 的 経 費	480	429.1	221	81.1
普通建設 事業費	補助 130 単独 349	163.3 746.1	168 53	88.8 60.6
歳 出 合 計	3,183	10.1	2,719	7.8

(3) 主要指数

区 分	25 年度	24 年度	類似団体 (24年度)
標準財政規模	2,075百万円	2,048百万円	3,000百万円
歳出決算倍率	1.53倍	1.41倍	1.65倍
経常収支比率 (含減税補償特例分、臨時財政対策債)	83.1%	82.3%	85.5%
財政力指数 (3ヵ年平均)	0.26	0.26	0.41
実質収支比率	10.4%	11.0%	7.2%
地方債現在高倍率	1.61倍	1.57倍	1.59倍
健全化判断比率	実質赤字比率 — 連結実質赤字比率 — 実質公債費比率 11.1% 将来負担比率 17.6%	— — 12.1% 18.8%	— — 11.4%
資金不足比率	上水道特別会計 — 公共下水道事業特別会計 — 農業集落排水事業特別会計 —	— — —	— — —
税の徴収率	90.0%	89.2%	93.3%
積立金現在高	2,091百万円 うち財調・ 減債基金 1,940百万円	1,870百万円 1,720百万円	2,478百万円 1,461百万円
ラスパイレース指数	95.5	95.6	

※ラスパイレース指数の欄中「25年度」はH25.4.1現在、「24年度」はH24.4.1現在  
 ※ラスパイレース指数は、国家公務員を対象とする2年間（24～25年度）の時限的な給与改定特例法による給与と各市町村の給与を比較して算出したものである  
 ※「—」は、実質赤字額、連結実質赤字額、資金不足額等がないことを示す。

(4) 財源及び支出の状況（構成比）

(%)

区 分	25年度決算	県平均 (25年度)	24年度決算	類似団体 (24年度)
一般財源	62.1	59.8	69.1	59.0
自主財源	24.8	25.6	27.3	34.9
義務的経費	35.9	38.8	38.5	36.5
投資的経費	15.1	18.9	3.1	16.1

<公共施設整備状況>（25年度）

(%)

区 分	当該団体
道 路	改良率 84.5 舗装率 92.9
公 園	人口1人当たり面積(m <sup>2</sup> ) 15.9
上水道等	普及率 99.1
下水道等	普及率(処理人口) 96.8 水洗便所設置率 86.3
公営住宅	世帯数比率 6.6

<平成26年度主要事業>

(百万円)

○未来づくり協働プログラム事業	195
○社会資本整備総合交付金事業	140
○湖東総合病院建設補助事業	117
○農業体質強化基盤促進事業	56
○学校給食費助成事業	22

<今後の主要課題>

湖東厚生病院の医師の確保
少子・高齢化対策事業
防災対策
空き家対策
雇用対策

<教育・医療・福祉・その他>

教 育 (26.4.1)	区 分	幼稚園	小学校	中学校	高等学校	
施設数		1 (0)	1 (0)	1 (0)	0 (0)	
医 療 (26.3.31)	区 分	病 院	診 療 所			
施設数		1 (149床)	5 (0床)			
福 祉 (26年6月現在)	区 分	保育所	特 養 老 人 ホ ー ム	養 護 老 人 ホ ー ム	軽 費 地 域 包 老 人 人 括 ホ ー ム セ ン タ ー	
施設数		1 (1)	1 (1)	0 (0)	1 (1)	
定員(人)		90 (90)	50 (50)	0 (0)	15 (15)	
その他施設 (26.3.31)	区 分	公会堂・市民会館	公民館	図書館	体育館	野球場
施設数		0	1	1 (0)	2 (0)	1 (0)

※教育の欄中、県立及び市町村立以外を( )で内書  
 ※福祉の欄中、市町村立・一部事務組合等管理施設以外を( )で内書  
 ※福祉の欄中、施設数および定員数が小数となるのは一部事務組合等管理施設における按分のため  
 ※その他施設の欄中、市町村立以外を( )で内書

<その他>

●(名所・旧跡)・三倉鼻公園・南面岡公園・八郎湖・浦城跡 高岳山・副川神社・御前柳神社・諏訪神社と句碑 盛医山東谷寺常福院・華嶽山清源寺・小池板碑群 陶板壁画レリーフ・せせらぎのある公園 イメージキャラクター「ニャンバチ」
---