


(町の木) すぎ  
(町の花) やまゆり  
(町の鳥) うぐいす

	〒018-1792 西磯ノ目一丁目1番地1号 ☎ (018) 852-5100 FAX (018) 852-5399 ホームページ http://www.cs.town.gojome.akita.jp/ Eメール koho@town.gojome.akita.jp	主な地域指定 過疎 辺地 豪雪 振興山村 同意集積 特定農山村	一部事務組合加入事業 議員公務災害 非常勤公務災害 退職手当 その他	公 営 企 業 上水道 簡水 下水道
	類型 III-2    コード番号 053619	基本構想 平24～平33年度 基本計画 平24～平33年度		

<概 要>

(1) 面 積 (県内18位)

総面積 (平25.10.1)	耕地 (平25.7.15)	宅地 (平25.1.1)	山林 (平25.3.31)
214.94km <sup>2</sup>	18.50km <sup>2</sup>	3.19km <sup>2</sup>	176.13km <sup>2</sup>

(2) 人 口 (県内17位)

平12年国調	平17年国調	平22年国調	平26年1.1住基
12,372	11,678	10,516	10,420
人口増減率 (H17-H22)	△9.9%	高齢化率 平26.7.1	42.6%
		人口密度	48.48 人/km <sup>2</sup>

(3) 世 帯 数

平12年国調	平17年国調	平22年国調	平26年1.1住基
3,878	3,879	3,724	4,170

(4) 有権者数 (平26.9.2現在)

男	女	計
4,177	4,907	9,084

(5) 沿 革

昭30.3.31	合体	五城目町、馬場目村、富津内村 内川村、大川村
昭33.4.1	境界変更	八郎潟町の一部

<組 織>

(1) 議 会 (平26.9.1現在)

議長	小林正志	議員数	条例定数	16人
副議長	荒川達雄	定数		
任期	平28.3.30	党派別 内 訳	公 共 1 無所属14	

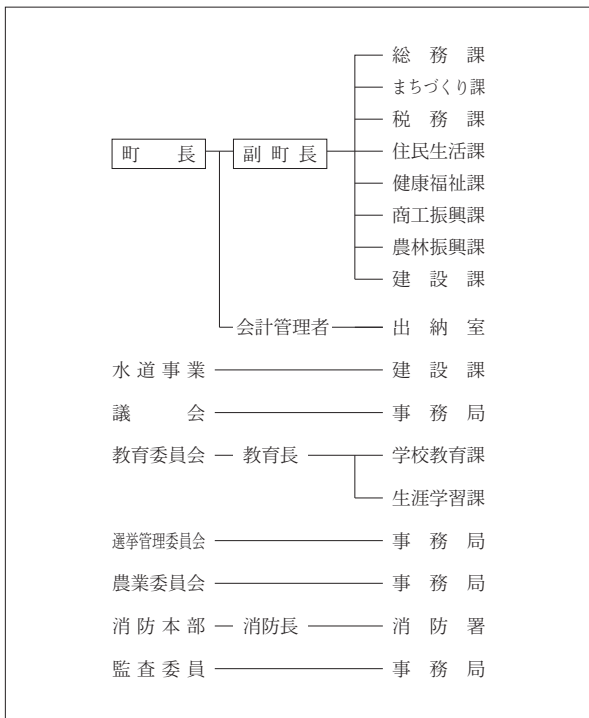
(2) 二 役 (平26.9.1現在)

町長	渡邊彦兵衛 (3期～平29.2.24)	副町長	武田和栄
----	------------------------	-----	------

(3) 職 員 数 (平26.4.1現在)

区 分	職員数	左 の 職 別 内 訳	区 分	職員数
普通会計 (うち施設関係)	128 (9)		一般行政職	97
人口千人あたり	12.28		技能労務職	0
公営事業会計関係	16		企業職	3
計	144		消防職	29
			教育職	1
			その他(内税務職)	14(8)

<行政機構>



<産業・経済>

(1) 産業構造

区 分	総生産額 (平23年度)		就業人口 (平22年国調)		
	実額(百万円)	割合(%)	実数(人)	割合(%)	
第一次	農 業	921	3.6	526	11.4
	林 業	178	0.7		
	水産業	0	0.0		
	計	1,099	4.4		
第二次	鉱 業	0	0.0	1,225	26.5
	製造業	2,817	11.2		
	建設業	1,671	6.6		
	計	4,488	17.8		
第三次	19,665	77.9	2,868	62.1	
分類不能			3	0.1	
合計	25,252	100.0	4,622	100.0	

(2) 一人当たり分配所得 (23年度)

一人当たり 分配所得	1,950千円
	県内 16 位

(3) 主要農産物・名産・特産品

キイチゴ・酒米・枝豆・山菜・きのこ・家具・建具
-------------------------

(4) 主要製造業 (平24年)

順位	品 名	製品出荷額等 (万円)
1	木材・木製品	479,524
2	-	-
3	-	-

(祭・行事) ・雀館公園桜まつり(4月下旬)・八幡神社まつり(5月5日)・番楽競演会(5月第3土曜日)  
・五城目神明社大祭(5月第3日曜日)・市神祭(6月中旬)・きゃどっこまつり(8月15日)  
・秋田追分全国大会(7月第2日曜日)

<財 政>

(1) 決算収支（普通会計）

(百万円)

区 分	歳 入	歳 出	形式収支	実質収支	単年度収支	実質単年度収支	積立金現在高	地方債現在高
平23決算	5,966	5,740	225	219	△ 119	113	1,451	5,844
平24決算	5,348	5,090	257	256	36	△ 33	1,370	5,508
平25決算	5,873	5,631	242	211	△ 45	△ 78	1,402	5,527

(2) 主な歳入歳出

(百万円・%)

区 分	25 決算 (普通会計)	対前年比 (決算間比較)	26当初予算 (普通会計)	対前年比 (当初間比較)
地 方 税	797	0.5	778	1.6
地方交付税	2,714	△ 1.8	2,526	△ 0.9
国 県 支 出 金	1,009	39.3	1,068	35.2
地 方 債	539	102.9	842	127.0
歳 入 合 計	5,873	9.8	5,981	16.0
義 務 的 経 費	2,332	2.9	2,160	△ 0.6
人 件 費	1,132	△ 1.3	1,154	△ 1.0
扶 助 費	609	38.6	426	3.1
公 債 費	591	△ 13.2	580	△ 2.4
物 件 費	736	△ 5.9	798	5.1
投 資 的 経 費	871	141.0	1,151	123.5
普通建設 事業費	補助 183 単独 530	74.6 190.3	107 977	△ 38.9 254.0
歳 出 合 計	5,631	10.6	5,981	16.0

(3) 主要指数

区 分	25 年度	24 年度	類似団体 (24年度)
標準財政規模	3,675百万円	3,697百万円	4,074百万円
歳出決算倍率	1.53倍	1.38倍	1.56倍
経常収支比率 (含減税補償特例分、臨時財政対策債)	88.2%	89.9%	87.0%
財政力指数 (3ヵ年平均)	0.24	0.24	0.46
実質収支比率	5.7%	6.9%	5.6%
地方債現在高倍率	1.50倍	1.49倍	1.54倍
健全化判断比率	—	—	—
実質赤字比率	—	—	—
連結実質赤字比率	—	—	—
実質公債費比率	11.1%	12.0%	10.9%
将来負担比率	112.6%	89.9%	—
資金不足比率	—	—	—
水道事業会計	—	—	—
簡易水道事業特別会計	—	—	—
公共下水道事業特別会計	—	—	—
税の徴収率	87.3%	88.0%	92.8%
積立金現在高	1,402百万円	1,370百万円	3,227百万円
うち財調・ 減債基金	921百万円	954百万円	1,750百万円
ラスパイレス指数	97.0	94.9	—

※ラスパイレス指数の欄中「25年度」はH25.4.1現在、「24年度」はH24.4.1現在  
 ※ラスパイレス指数は、国家公務員を対象とする2年間（24～25年度）の時限的な給与改定特例法による給与と各市町村の給与を比較して算出したものである  
 ※「—」は、実質赤字額、連結実質赤字額、資金不足額等がないことを示す。

(4) 財源及び支出の状況（構成比）

(%)

区 分	25年度決算	県平均 (25年度)	24年度決算	類似団体 (24年度)
一般財源	62.8	59.8	69.9	62.3
自主財源	24.4	25.6	26.4	36.2
義務的経費	41.4	38.8	44.5	40.1
投資的経費	15.5	18.9	7.1	14.8

<公共施設整備状況>（25年度）

(%)

区 分	当該団体	
道 路	改 良 率	64.2
	舗 装 率	71.5
公 園	人口1人当たり面積(m <sup>2</sup> )	11.9
上水道等	普及率	95.0
下水道等	普及率(処理人口)	72.3
	水洗便所設置率	61.9
公営住宅	世帯数比率	3.2

<平成26年度主要事業>

(百万円)

○消防庁舎建設事業	498
○あきた未来づくりプロジェクト事業	391
○下水道事業	182

<今後の主要課題>

地域医療対策
定住促進
住環境整備
企業誘致促進
少子高齢化対策事業

<教育・医療・福祉・その他>

教 育 (26.4.1)	区 分	幼稚園	小学校	中学校	高等学校	
	施設数	1 (1)	2 (0)	1 (0)	1 (0)	
医 療 (26.3.31)	区 分	病 院		診 療 所		
	施設数	0 (0床)		9 (1床)		
福 祉 (26年6月現在)	区 分	保育所	特 養 老 人 ホ ー ム	養 護 老 人 ホ ー ム	軽 老 人 ホ ー ム	地域包括 支援センター
	施設数	1 (1)	1 (1)	1 (1)	1 (1)	1
	定員(人)	170 (170)	80 (80)	50 (50)	15 (15)	—
その他施設 (26.3.31)	区 分	公会堂・市民会館	公民館	図書館	体育館	野球場
	施設数	0	7	0 (0)	3 (0)	0 (0)

※教育の欄中、県立及び市町村立以外を（ ）で内書  
 ※福祉の欄中、市町村立・一部事務組合等管理施設以外を（ ）で内書  
 ※福祉の欄中、施設数および定員数が小数となるのは一部事務組合等管理施設における按分のため  
 ※その他施設の欄中、市町村立以外を（ ）で内書

<その他>

- (友好・姉妹都市等 国内) ・千代田区 (東京都)
- (名所・旧跡) ・中山遺跡・岩野山古墳群・北ノ又集落  
・ねこぼり岩